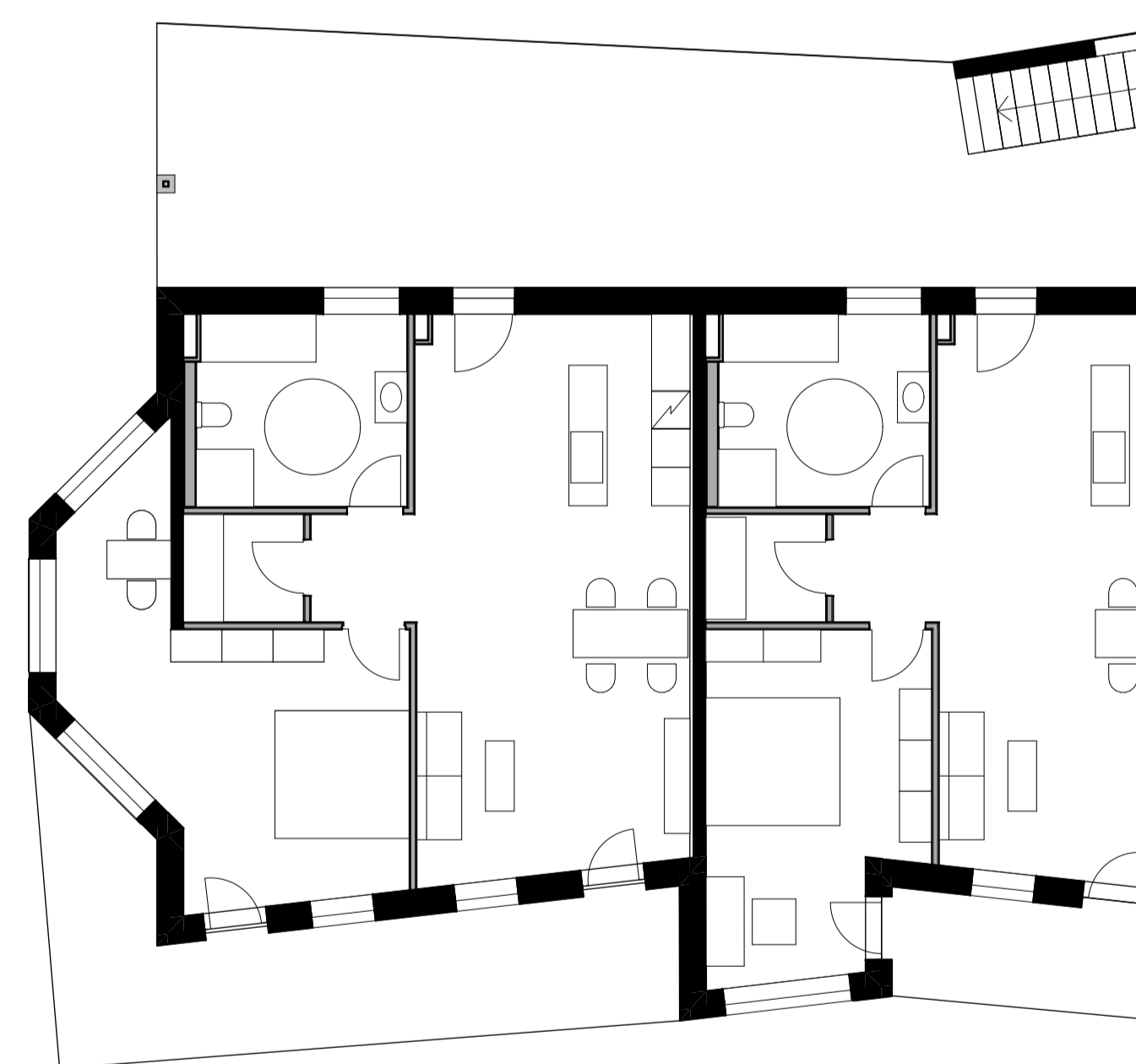


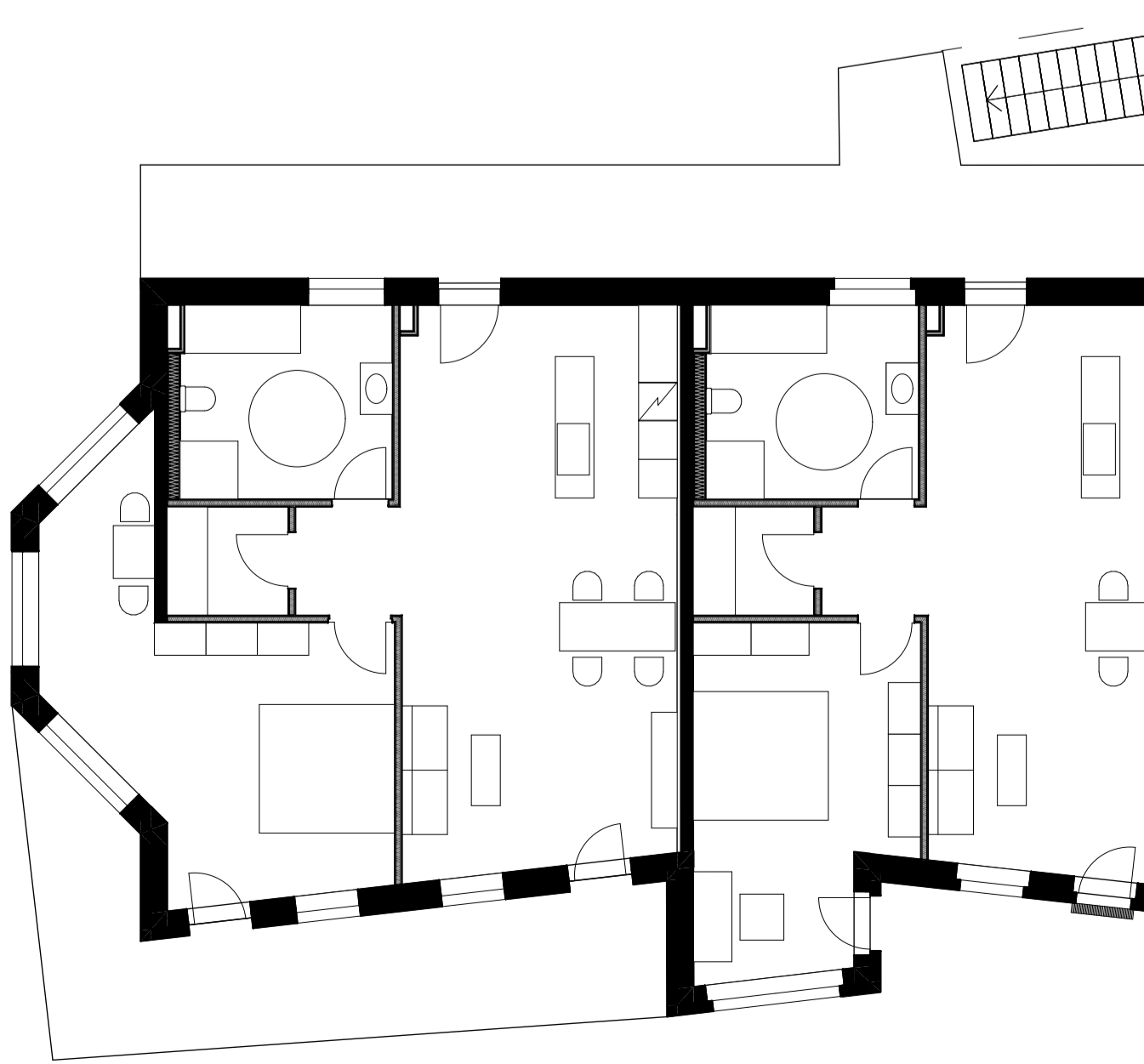
# Lebensfreude im Laubengang Aspern



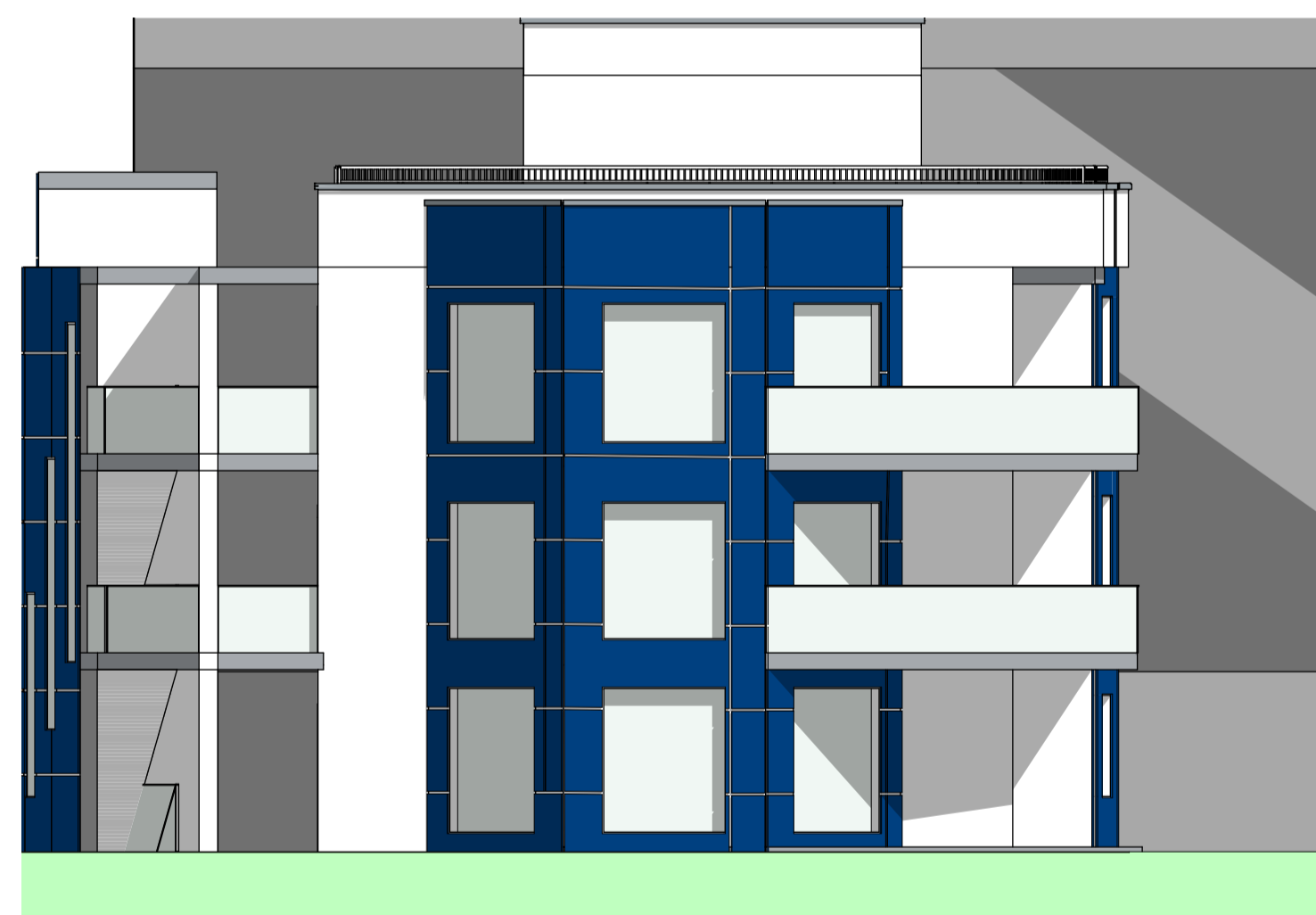
Das Projekt "Lebensfreude im Laubengang Aspern" umfasst die Gestaltung eines Wohnhauses mit einem einladenden Laubengang und einem markanten Erker, der mit **Swisspearl-Carat Platten** in der Farbe **Azurite 7041** im Format **2510x1250x8mm** verkleidet ist. Darüber hinaus wurden Faserzementplatten an den Wänden entlang der Treppenaufgänge angebracht, um das ästhetische Erscheinungsbild zu verbessern. Die Verwendung von Swisspearl Faserzementplatten an den Wänden entlang der Treppenaufgänge dient nicht nur der ästhetischen Aufwertung, sondern auch der Funktionalität, indem sie den Wänden eine robuste und wetterbeständige Oberfläche verleihen. Diese Wahl betont die Kontinuität des Designs und verleiht dem gesamten Gebäude eine durchdachte und zusammenhängende Ästhetik.



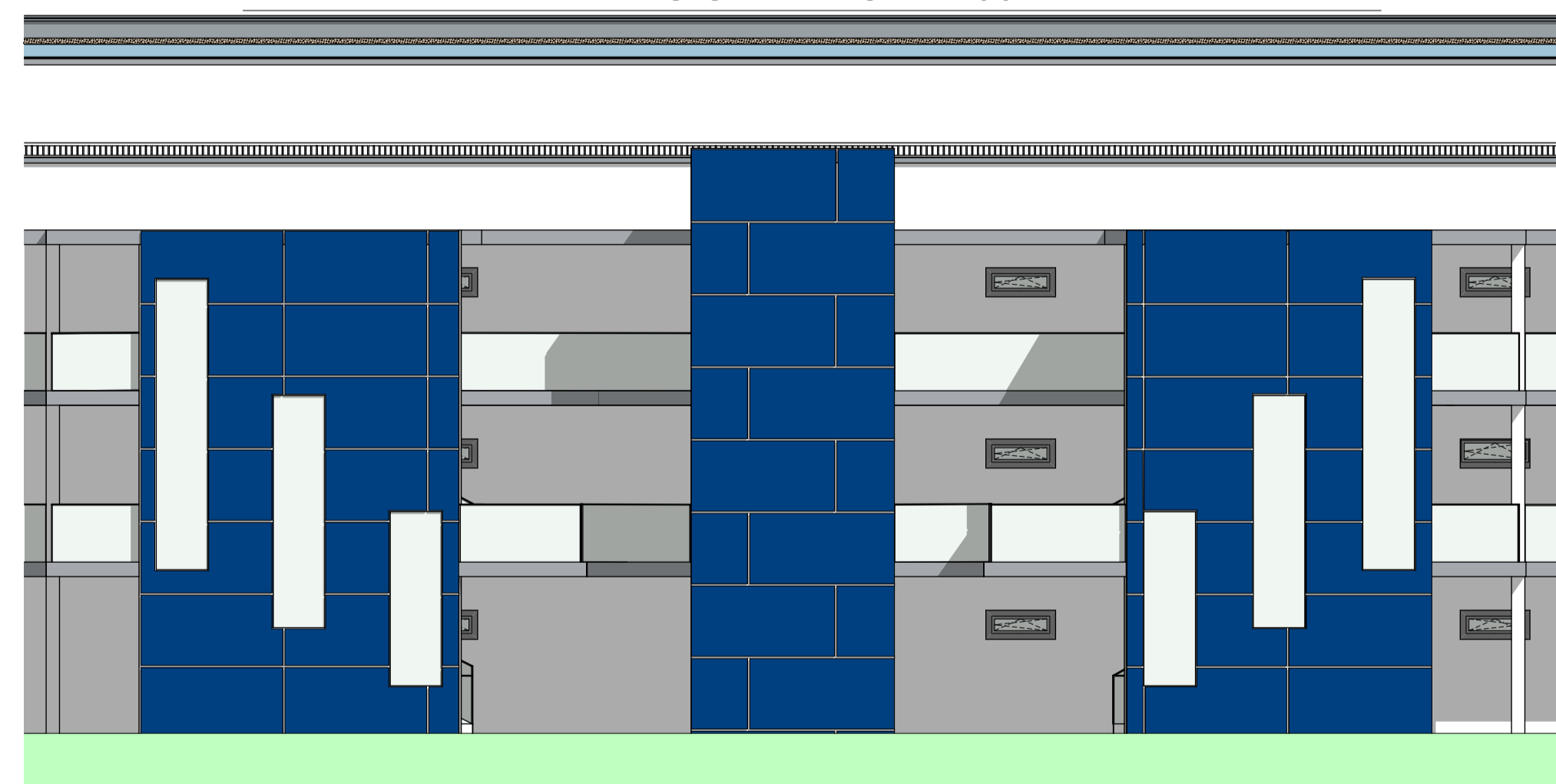
EG 1:100



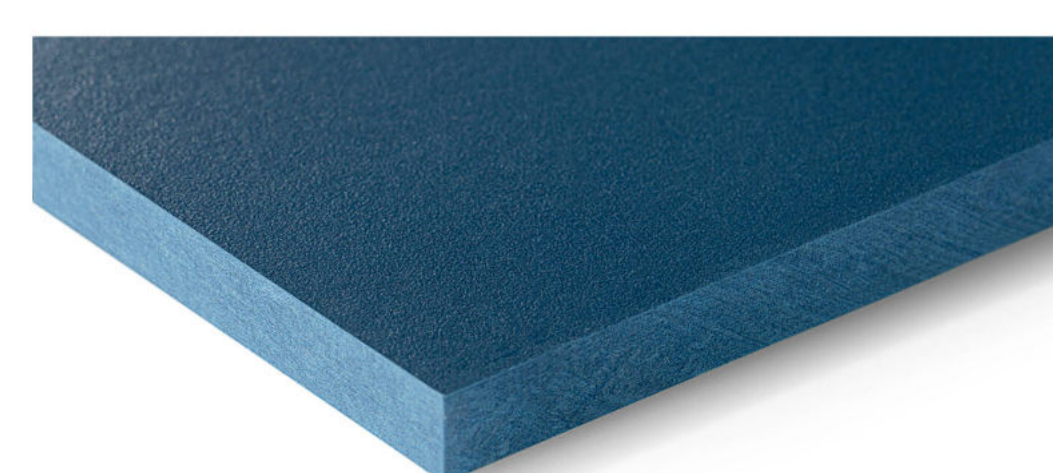
OG 1:100



ANSICHT WEST 1:100



ANSICHT NORD 1:100



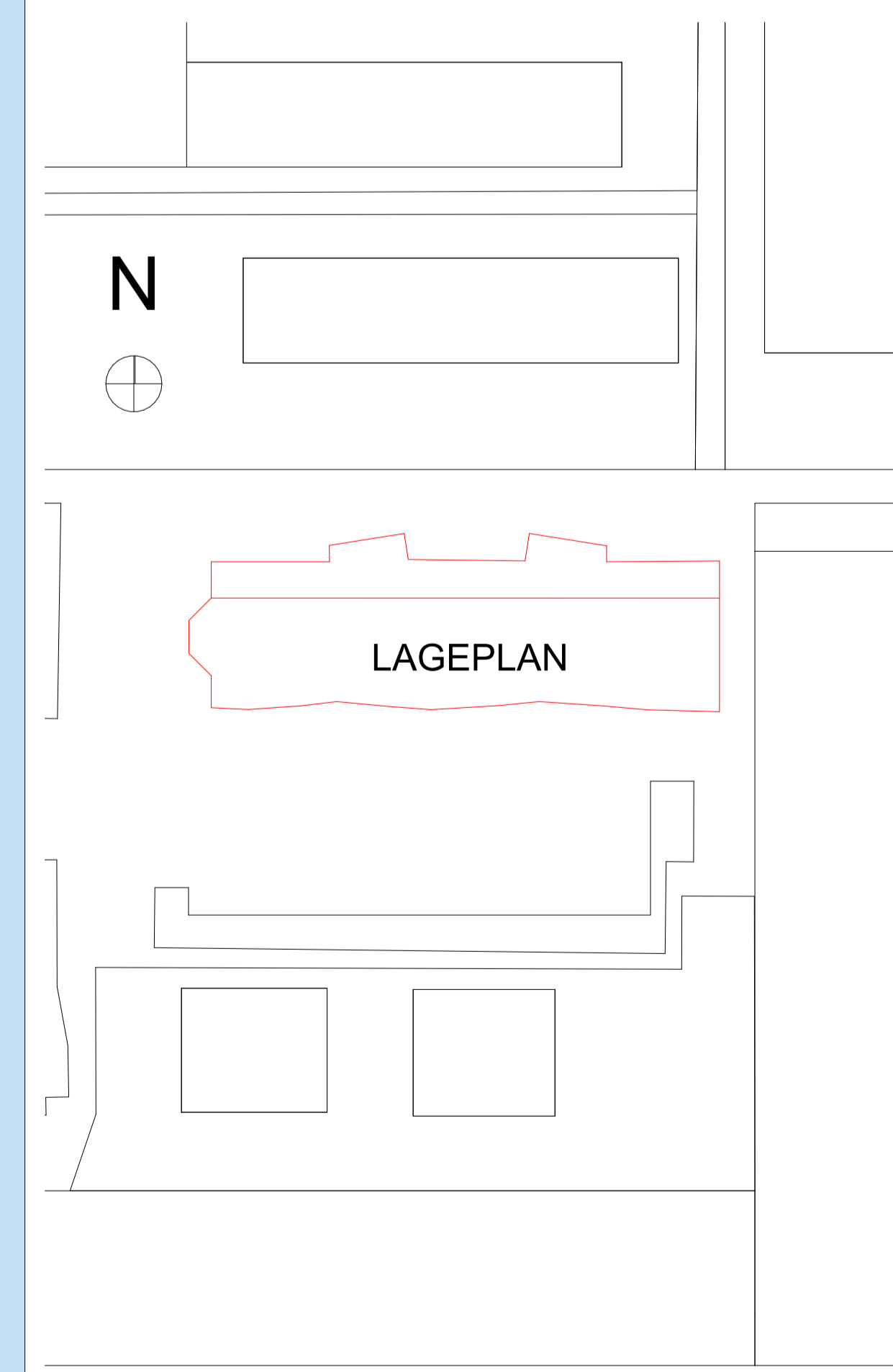
Azurite 7041

## SWISSPEARL CARAT

Die naturgetrocknete Farblinie Carat schafft eine klare Ausdruckskraft durch eine transluzente, leicht pigmentierte Oberfläche. Durch die Durchfärbung der Faserzementplatten entstehen monolithische und elegant wirkende Gebäudehüllen. Optional ist Carat auch mit einer speziellen HR-Beschichtung erhältlich, die eine höhere Kratzfestigkeit und Schutz vor starker Verschmutzung und Graffiti bietet.

**RECHTECK: 2510 x 1250 x 8 mm**

**AZURITE 7041**



LAGEPLAN

LAGEPLAN 1:500