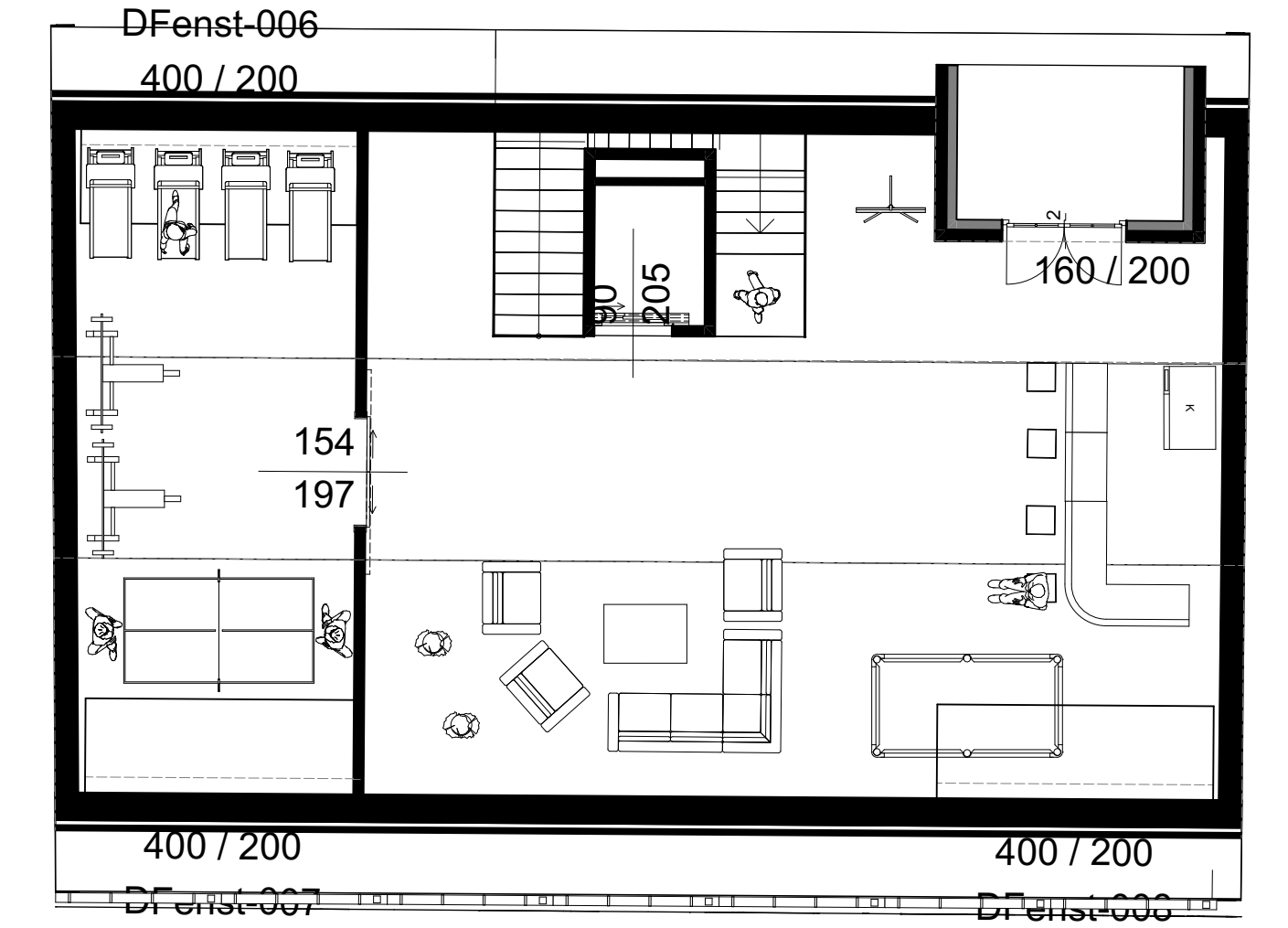
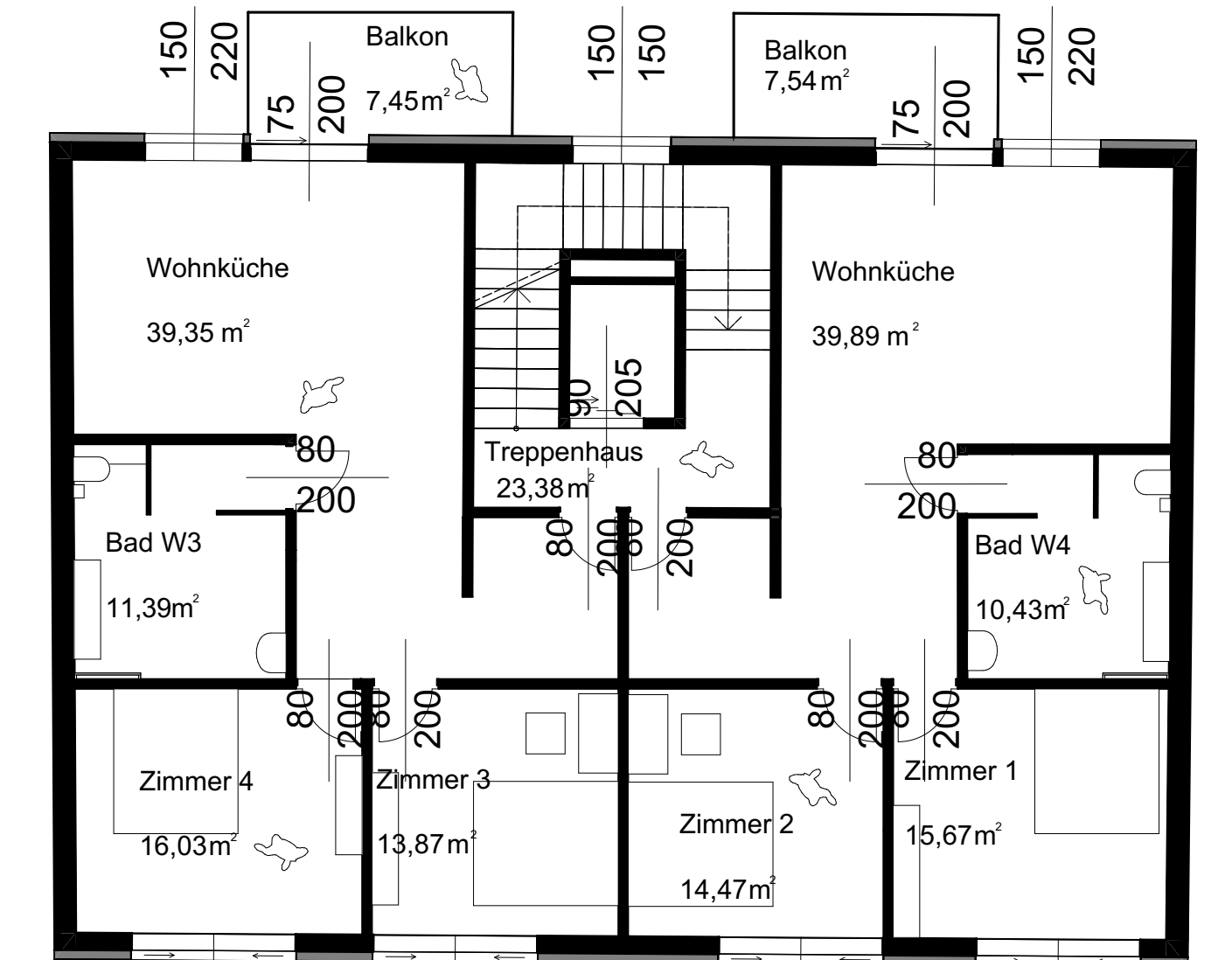


Projektbeschreibung

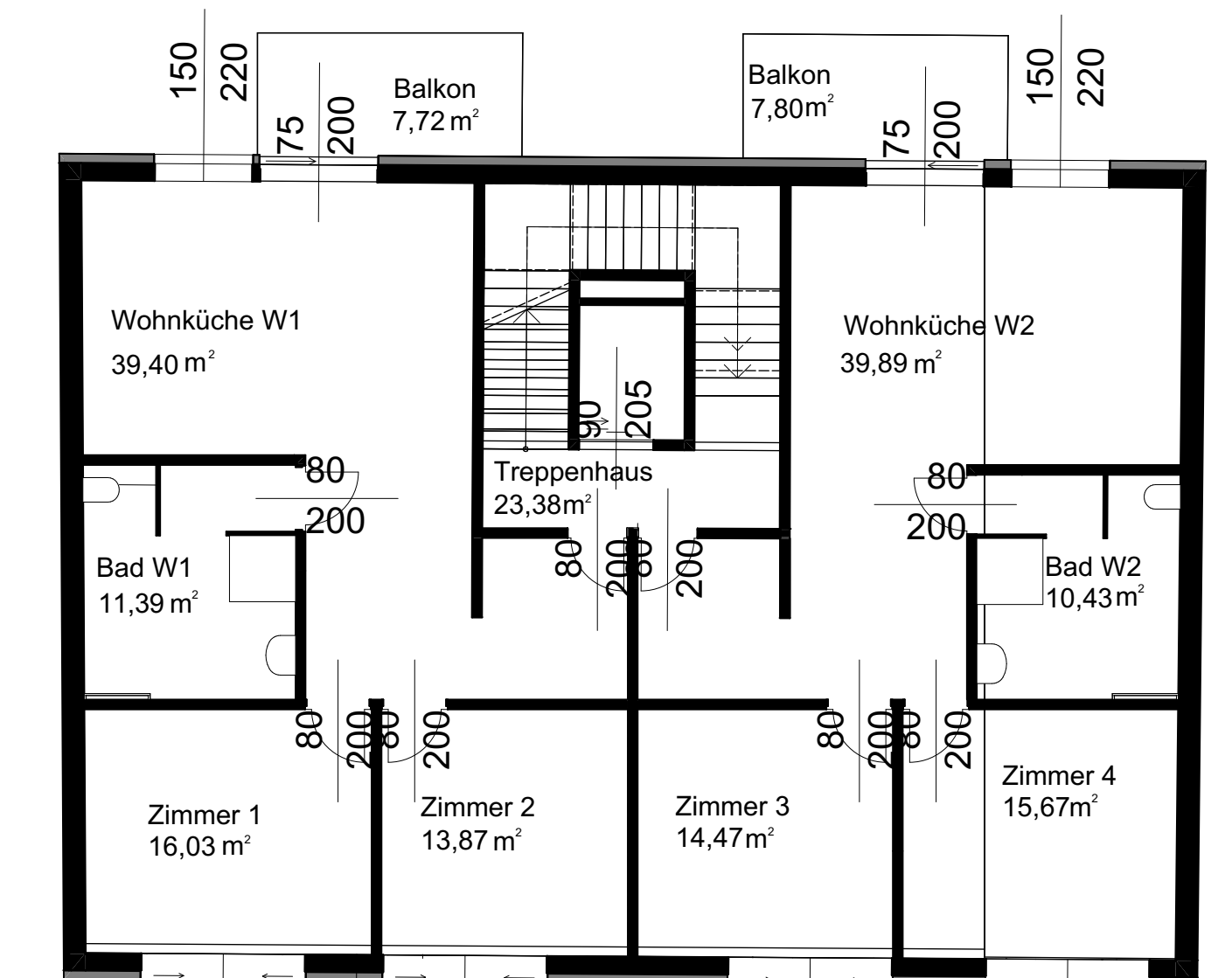
Projekt **"Facies Cras"** ist eine innovative architektonische Initiative, die auf die Entwicklung einer begrünten und hinterlüfteten Fassade mit Eternitplatten abzielt. Die Verwendung dieser Materialien und Techniken bietet eine Reihe von Vorteilen. Erstens ermöglicht die hinterlüftete Fassade eine verbesserte Luftzirkulation, was zu einer besseren Energieeffizienz des Gebäudes führt. Zweitens bieten die Eternitplatten eine ästhetisch ansprechende und langlebige Oberfläche, die gleichzeitig die strukturelle Integrität des Gebäudes unterstützt. Darüber hinaus ermöglicht die Integration von Begrünungselementen eine ökologisch nachhaltige Lösung, indem sie zur Verbesserung der Luftqualität, zur Reduzierung von Stadtheiße und zur Förderung der Biodiversität beiträgt. **"Facies Cras"** strebt nicht nur die Schaffung eines architektonisch ansprechenden Gebäudes an, sondern auch die Förderung von Umweltbewusstsein und nachhaltiger Entwicklung in der Baubranche.



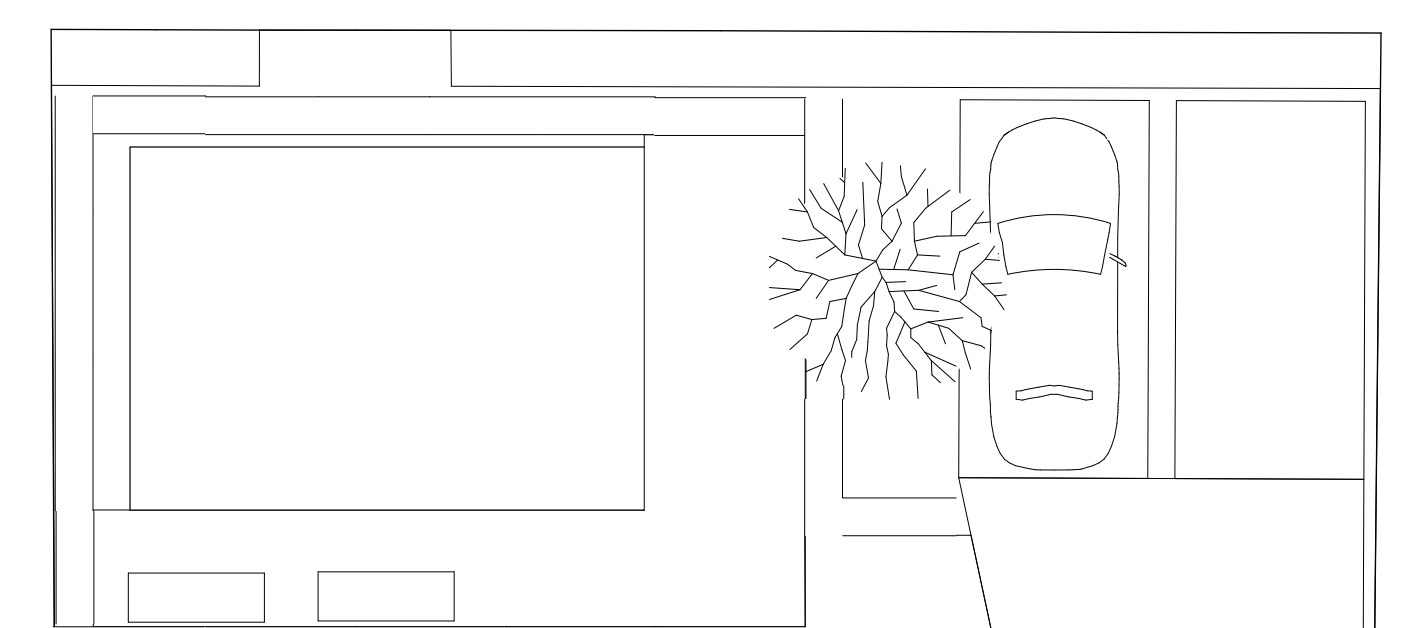
Dachgeschoss
1:100



Regelgeschoss
1:100



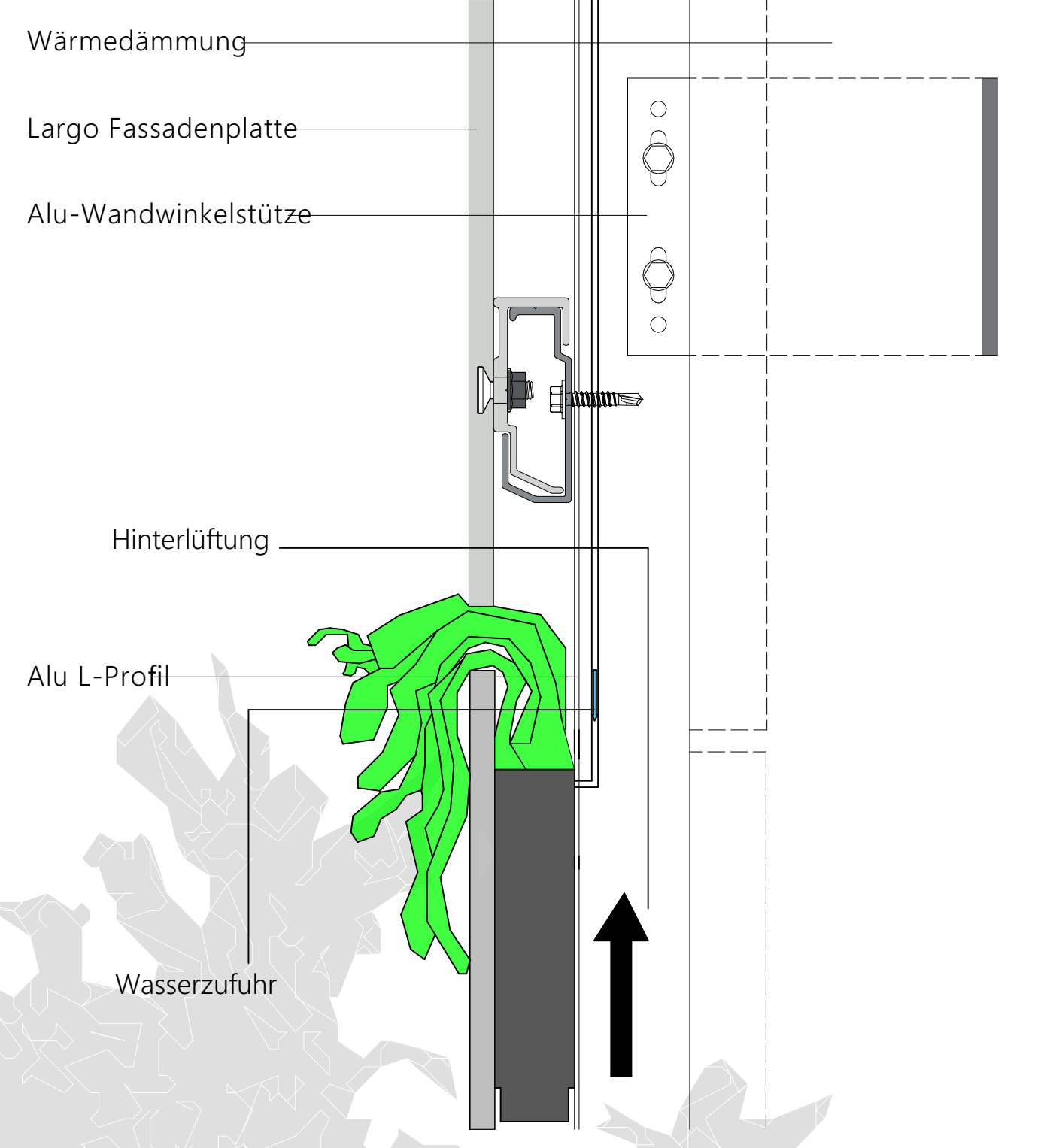
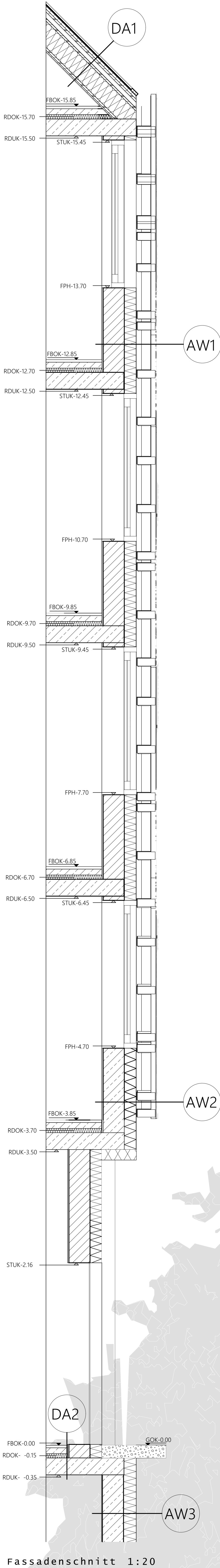
Regelgeschoss, 1.0G
1:100



Edgeschoss
1:100



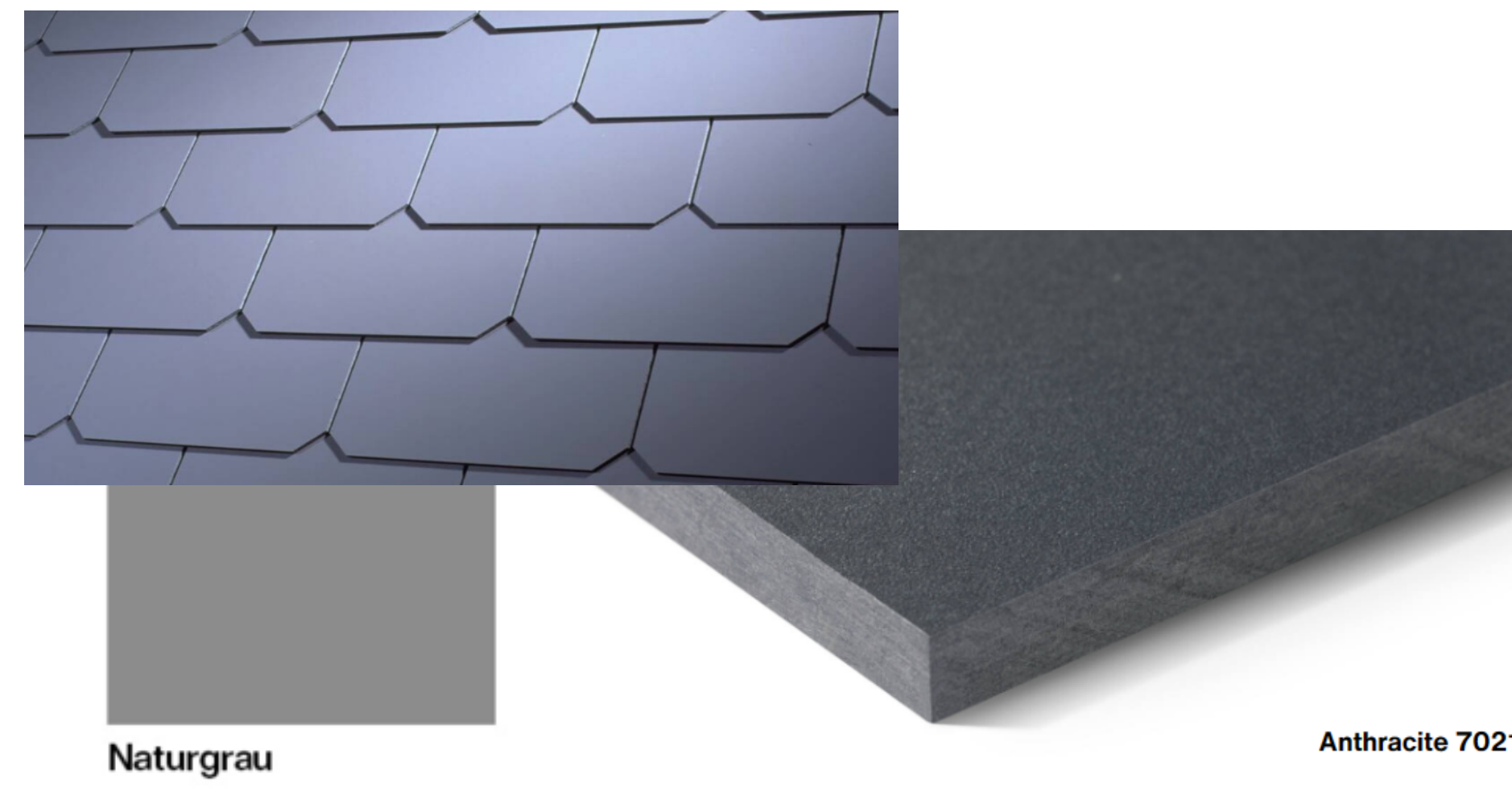
Fassade Goldschlagstraße
1:100



- Aufbauten**
Deckenaufbauten:
- DA1 : Rhombus Dachplatte 10mm
Vollholz 25mm
Luftschicht horizontal 50mm
Folie 10mm
Vollholz 24mm
Dachdämmung weich 220mm
Vollholz 25mm
Gipskarton 15mm
 - DA2 : Belag 30mm
Estrich 70mm
Trittschalldämmung 50mm
STB 200mm
- Wandaufbauten:**
- AW1 : kalkputz 10mm
EPS 140mm
Hochlochziegel 250mm
kalkputz 15mm
 - AW2 : kalkputz 10mm
EPS 140mm
STB 250mm
kalkputz 15mm
 - AW3 : xps 150mm
STB 250mm
Mineralputz 10mm

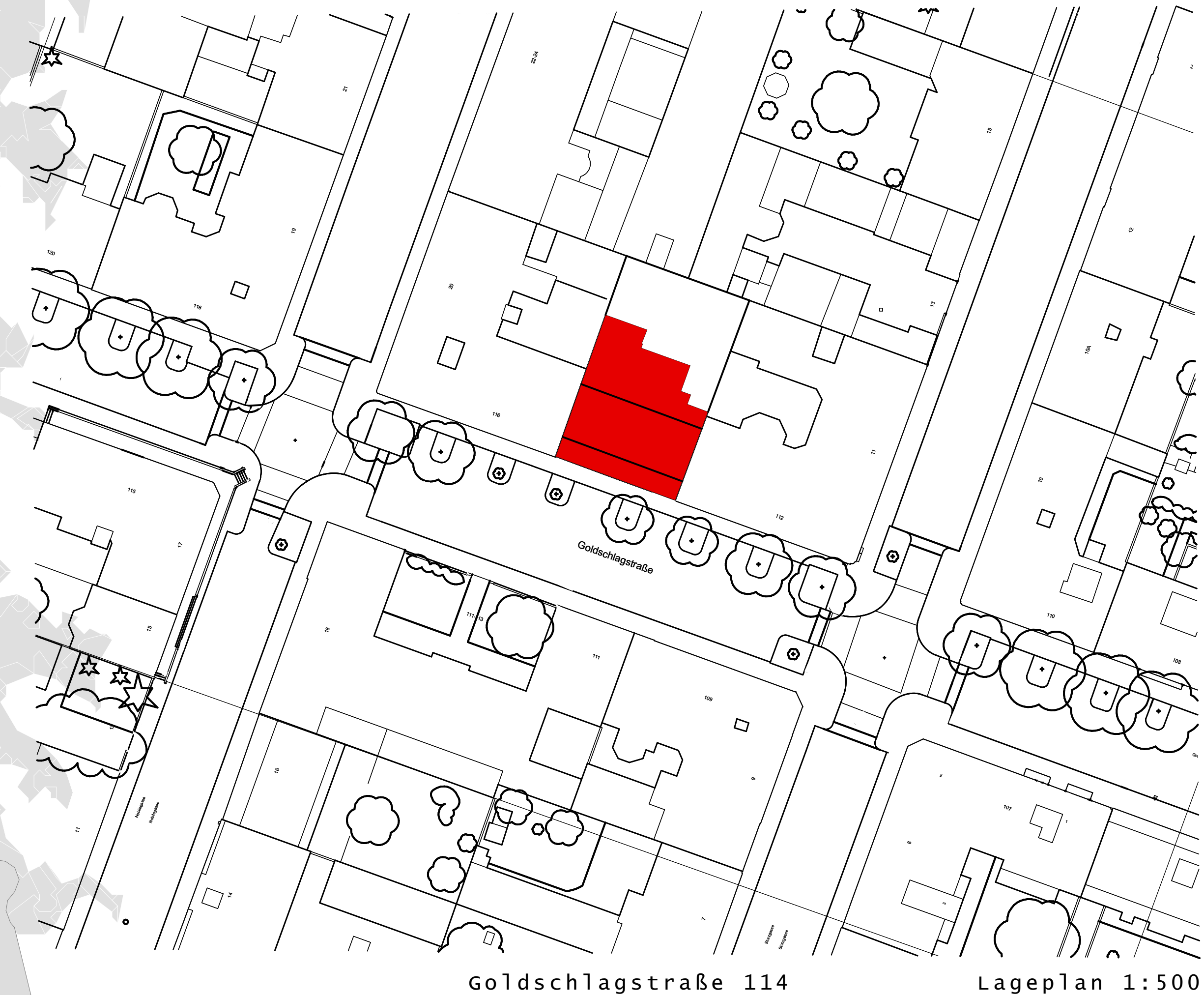
Beschreibung Fassadenkonstruktion

Eine innovative hinterlüftete Fassade mit integrierter Begrünung verbindet Ästhetik und Nachhaltigkeit. Durch ein einzigartiges Bewässerungssystem wird sie mit Wasser versorgt. Dieses System nutzt Regenwasser oder Grauwasser und verteilt es effizient über eine automatisierte Tropfbewässerung. Die Begrünung besteht aus widerstandsfähigen Pflanzen, die die Luft reinigen und die Gebäudetemperatur regulieren. Die hinterlüftete Struktur ermöglicht eine optimale Belüftung und reduziert Wärmestau. So entsteht ein ökologisches Gleichgewicht, das nicht nur die Umwelt schützt, sondern auch die Lebensqualität verbessert und das Gebäude energetisch effizient macht.



Produktauswahl

Eternit Dachplatte Naturgrau Rechteck 600x400
Swisspearl Fassadentafel Anthracite 7021 Carat 3050x1250x8mm



Goldschlagstraße 114
Lageplan 1:500