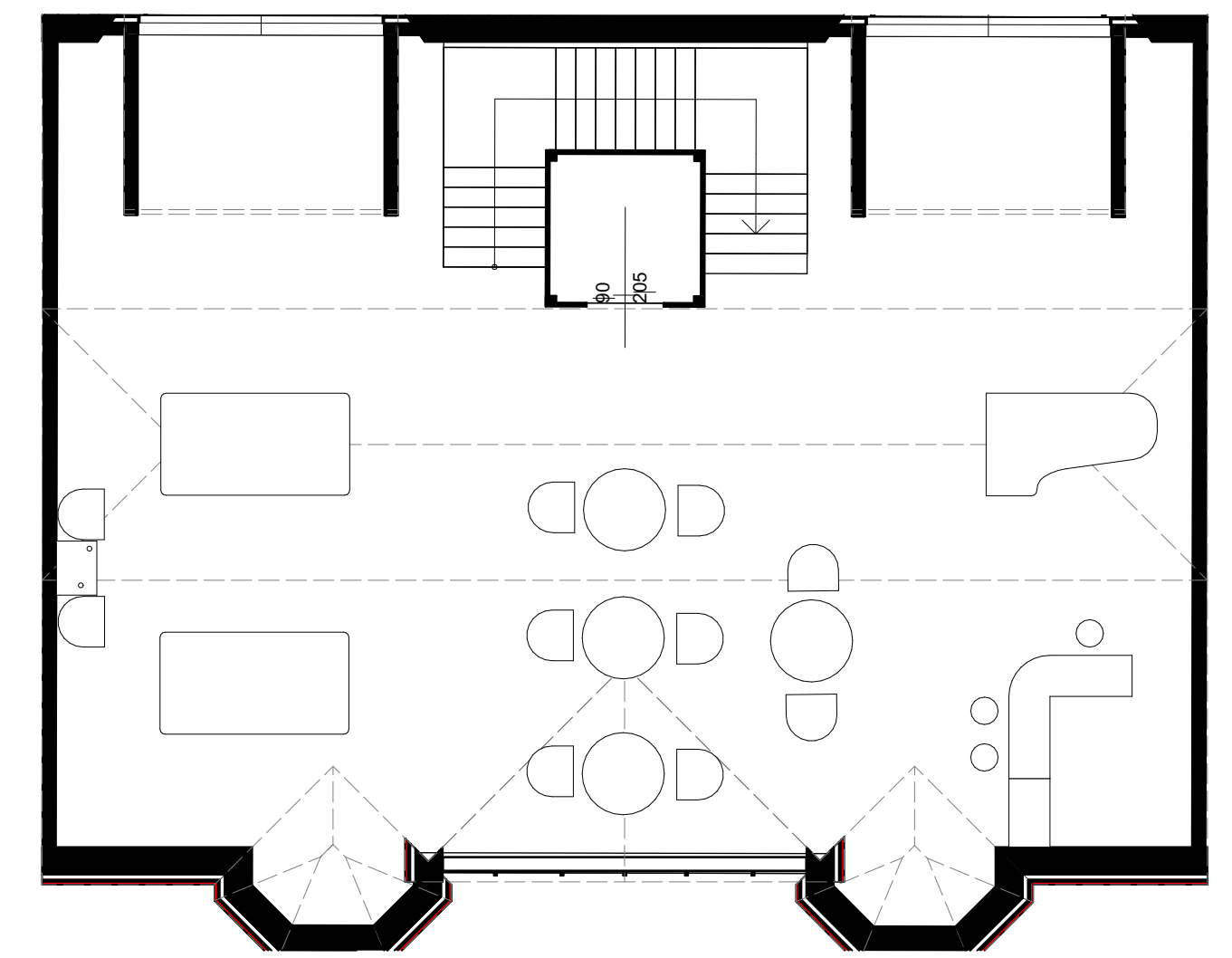
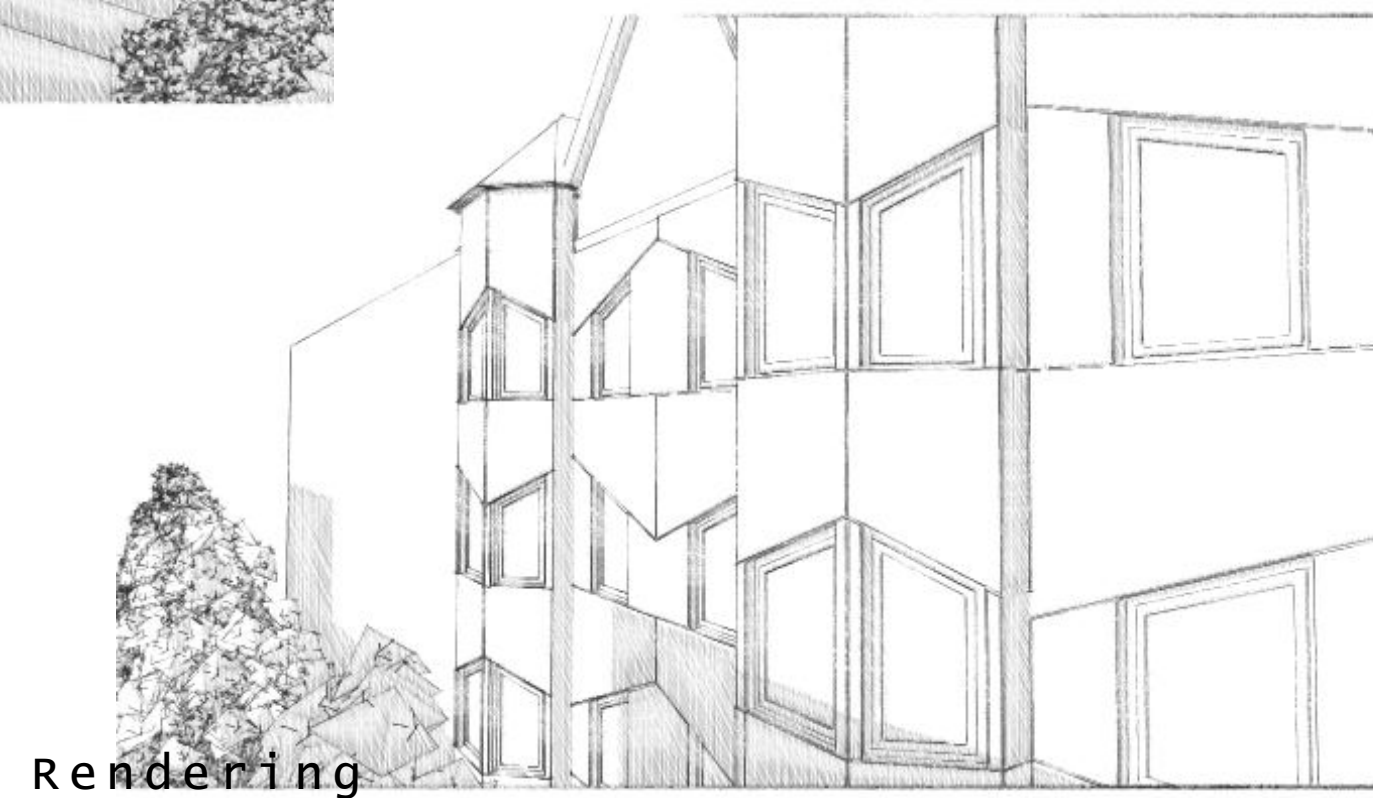
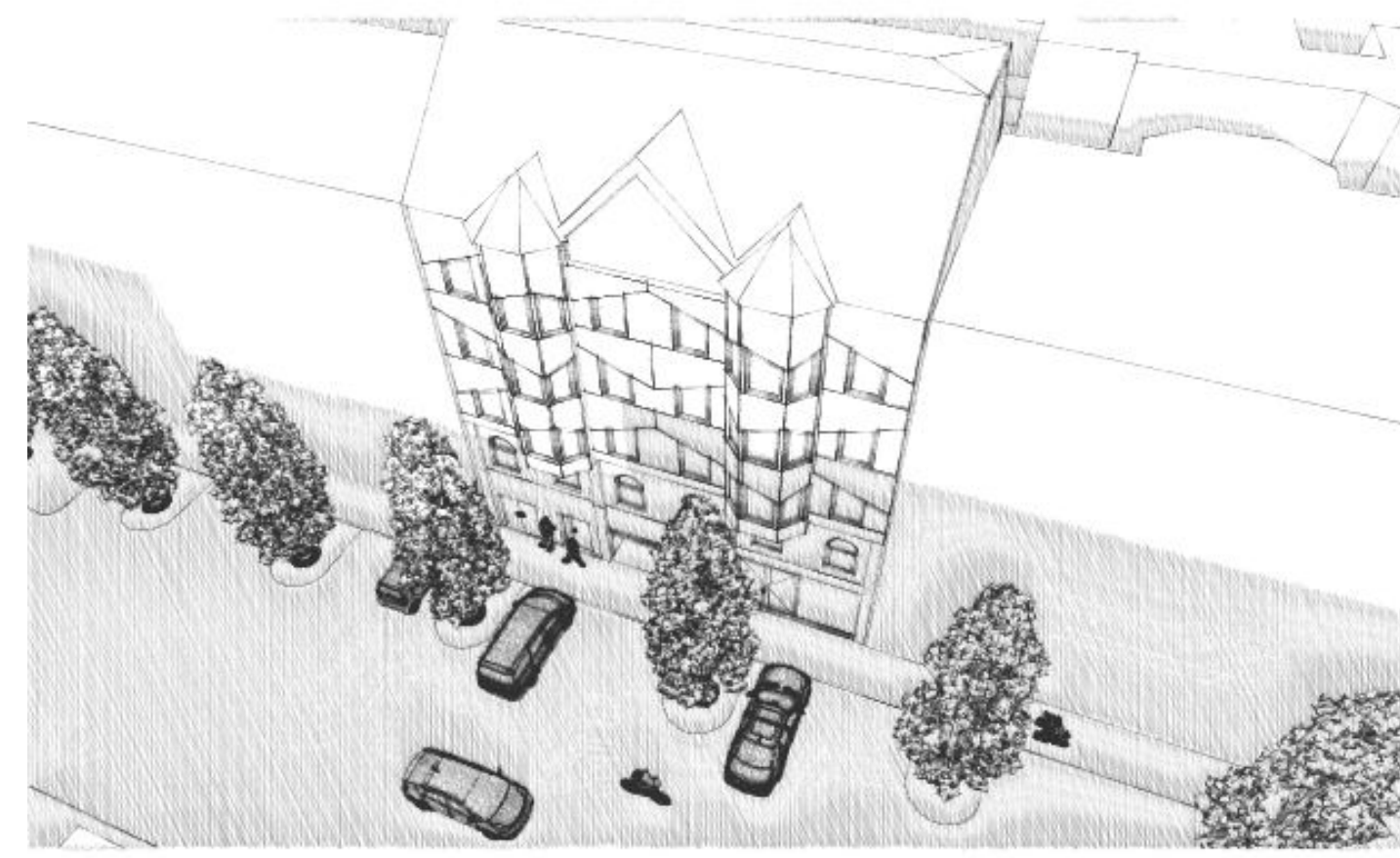
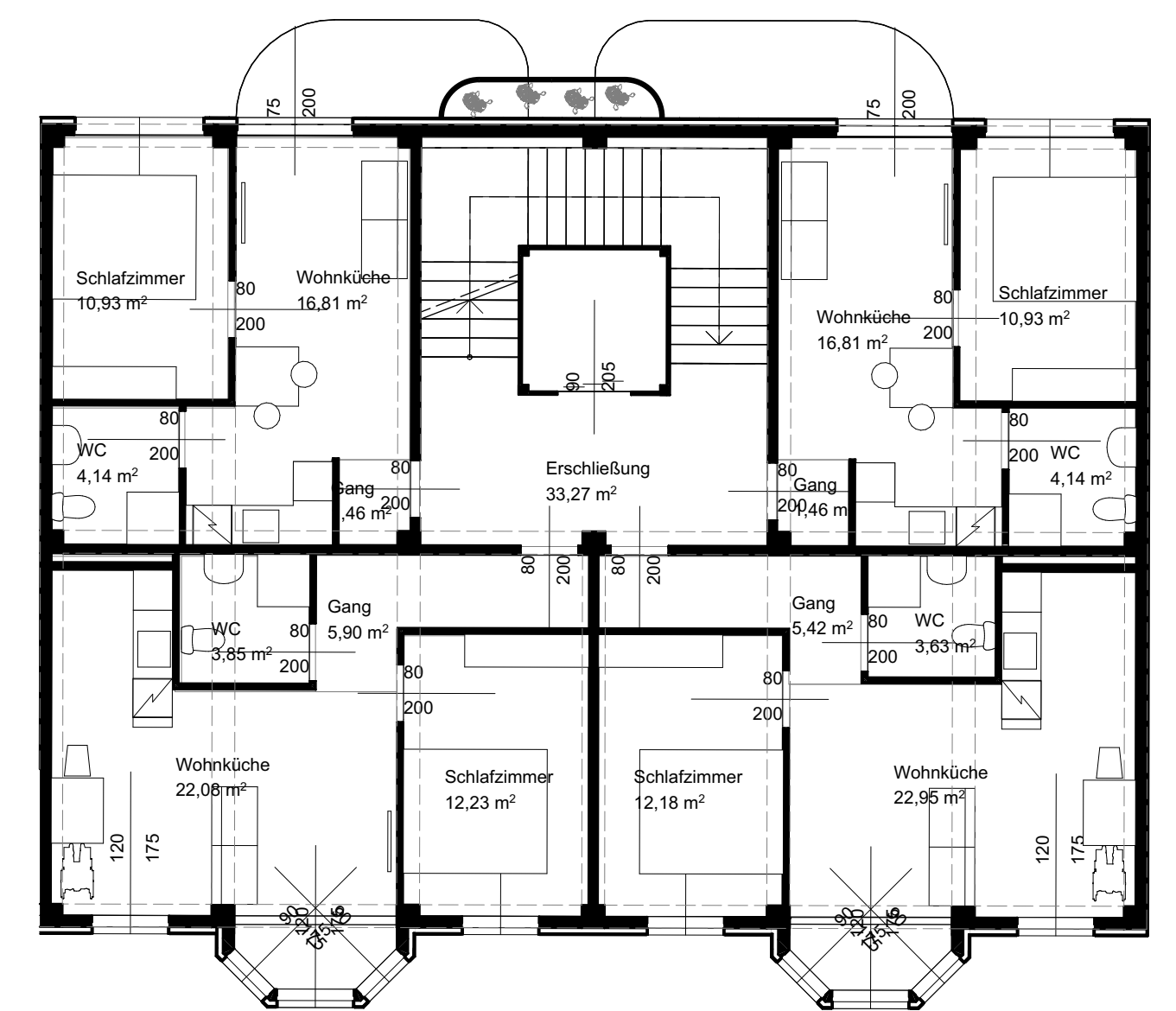


Projektbeschreibung

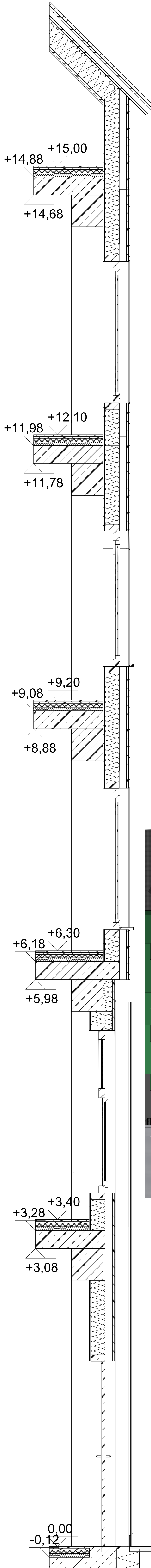
Bei unserem Projekt stand für uns die Wiedernutzung des Gebäudes und die Umwelt an erster Stelle. Dabei wollten wir unsere Vorgabe nicht vernachlässigen, ein Seniorenwohnhaus mit Bewegungsraum, und einem Fachgeschäft, zu planen. Dadurch, dass wir uns für einen Holzskelettbau entschieden haben, ist die Umnutzung ein Kinderspiel, da wir hauptsächlich austauschbare, nicht tragende Wände haben. Unser Bewegungsraum hat eine Aussicht auf unseren großzügigen Garten, in dem ein Baum aus einem Atrium heraussteht, den man selbst vom Fachgeschäft aus, sehen kann, welcher sich großteils im Keller befindet.



Dachgeschoss
1:100



Regelgeschoss
1:100



Fassade Goldschlagstraße
1:100



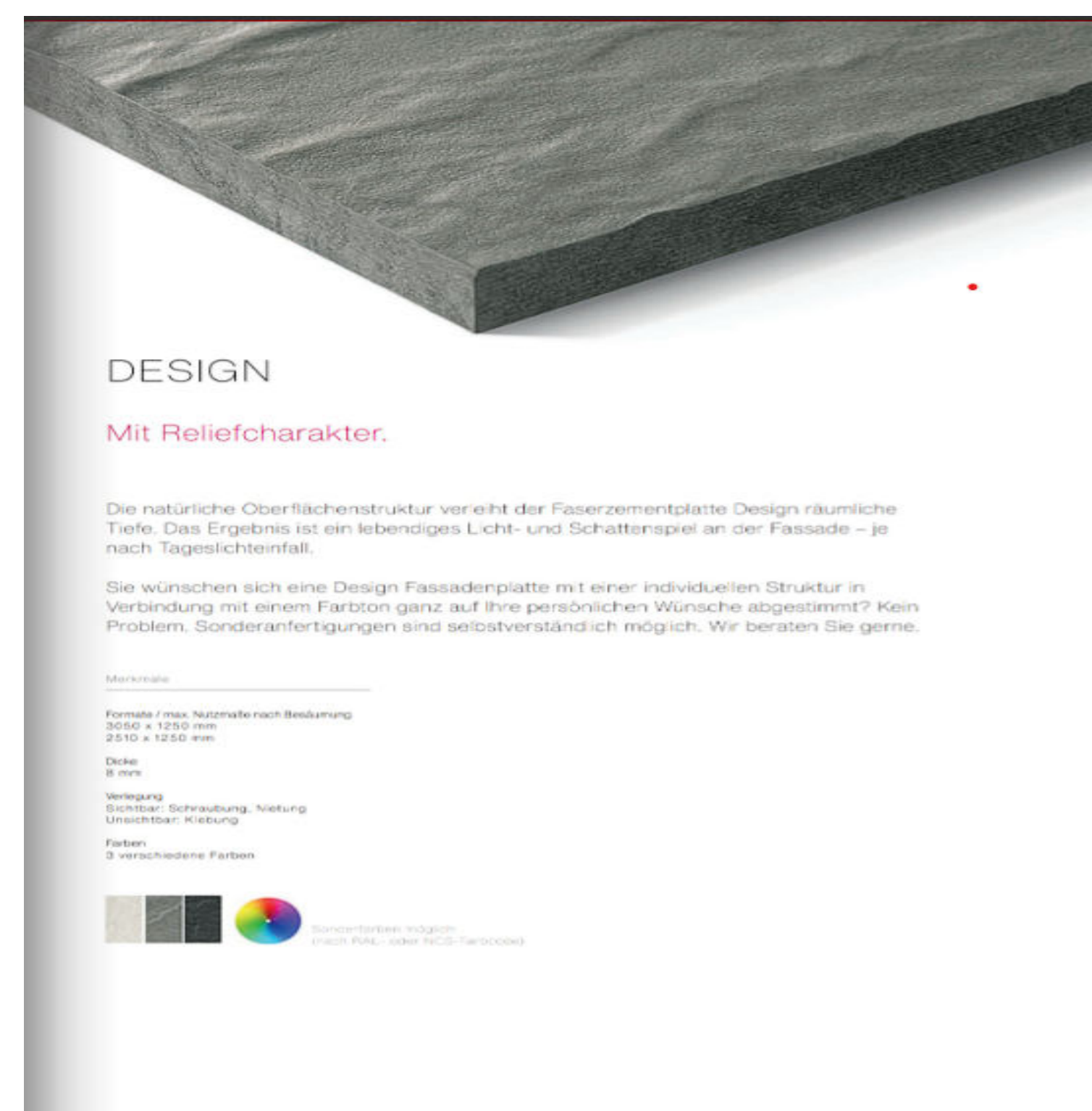
Garten Ansicht



Individuell 900 x 300 mm
Größe: 900 x 300 mm
Gewicht: 17 kg pro m²
4-fach genagelt, dadurch extrem stumm- und wetterfest
nicht brennbar - Brandverhalten (A2-s1, d0)

Farblinie
Swisspearl Reflex

Dezent insierend und schimmernd
Reflex ist eine in der Masse durchgefärbte, naturgetrocknete Faserzementplatte mit einer reflektierenden Oberflächenbeschichtung, welche einen unterschiedlichen Rücklauf des Lichtes erzeugt. Je nach Blickwinkel entsteht so eine zurückhaltend schimmernde Optik auf der Oberfläche. Die Farbwelt um Reflex erstreckt sich von tiefen Schwarz- und Grautönen mit jeweils leicht grüner Tonalität über zwei warme Weißtöne bis hin zu drei bronzenen Rot-Braun-Tönen. Mit den nuanciert reflektierenden Pigmenten präsentiert sich Reflex mit einem eigenständigen und edlen Charakter.



Produktauswahl
Swisspearl Fassadentafel Design
Swisspearl Fassadentafel Reflex

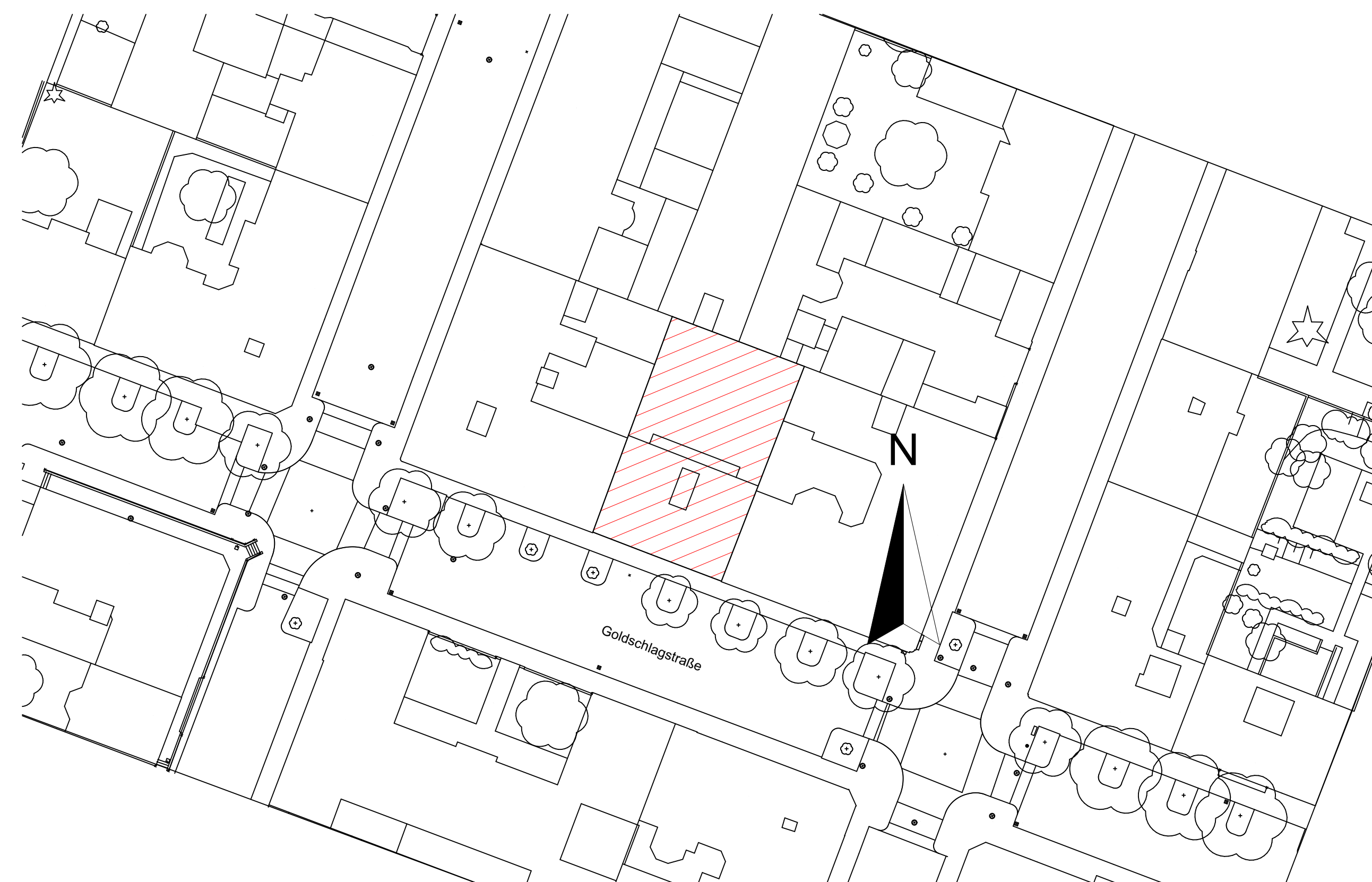
Aufbauten

Wandaufbauten:	
Brettschichtholz	2,5
Luft	8
Dämmung	16
Gipskarton	1,5

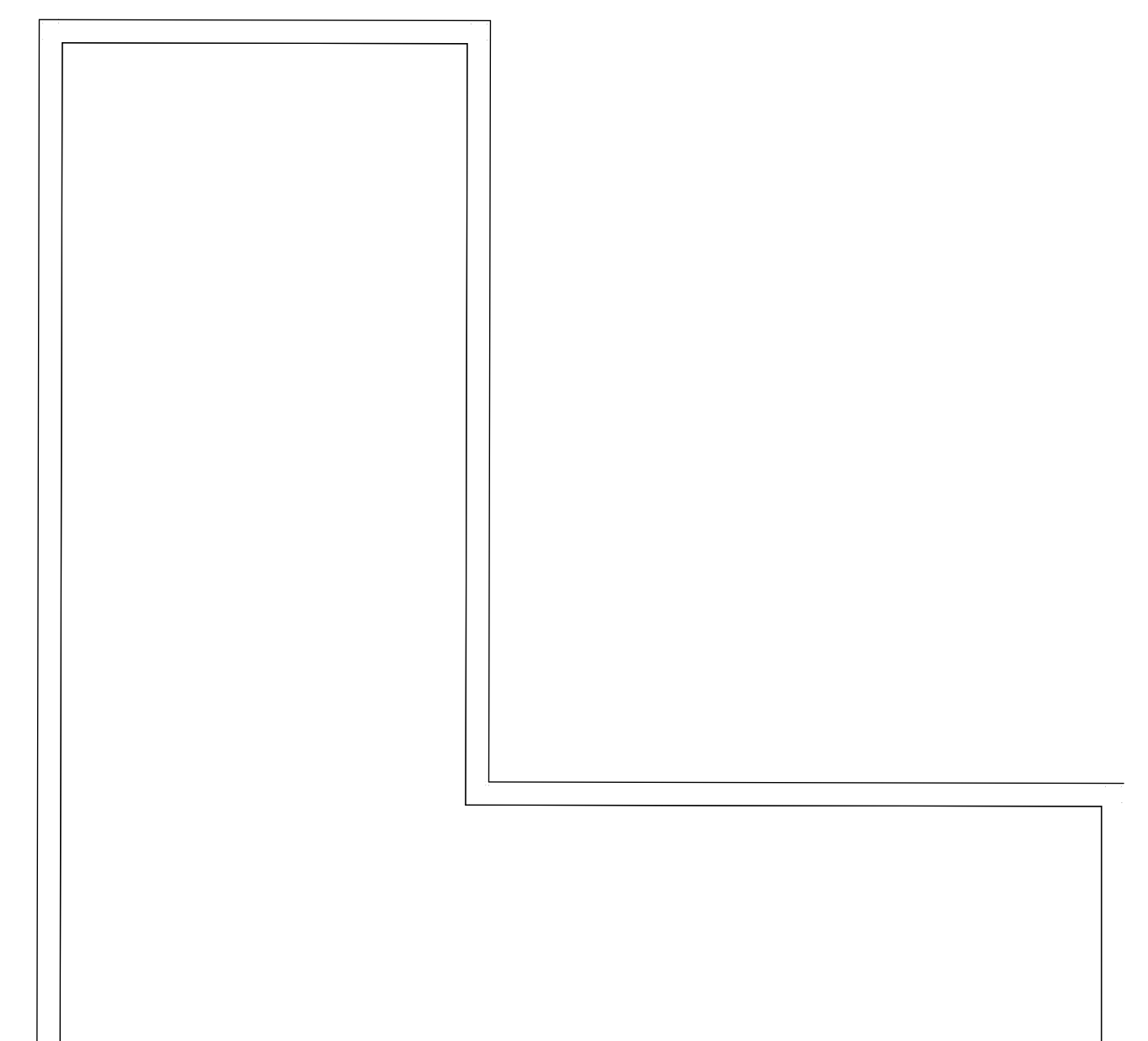
Deckenaufbauten:	
BSH	20
Bodenaufbau Holz	12

**Beschreibung
Fassadenkonstruktion**

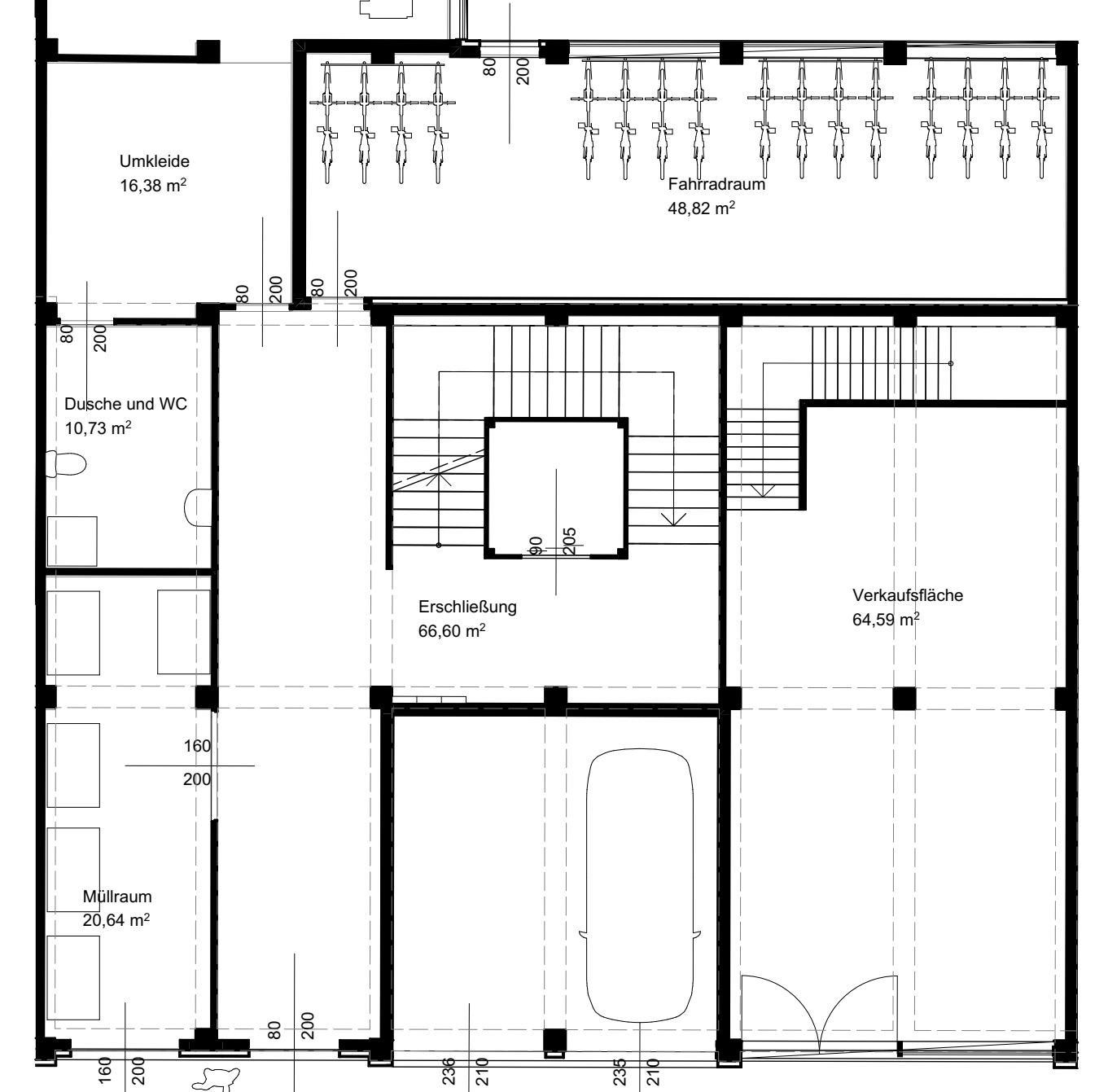
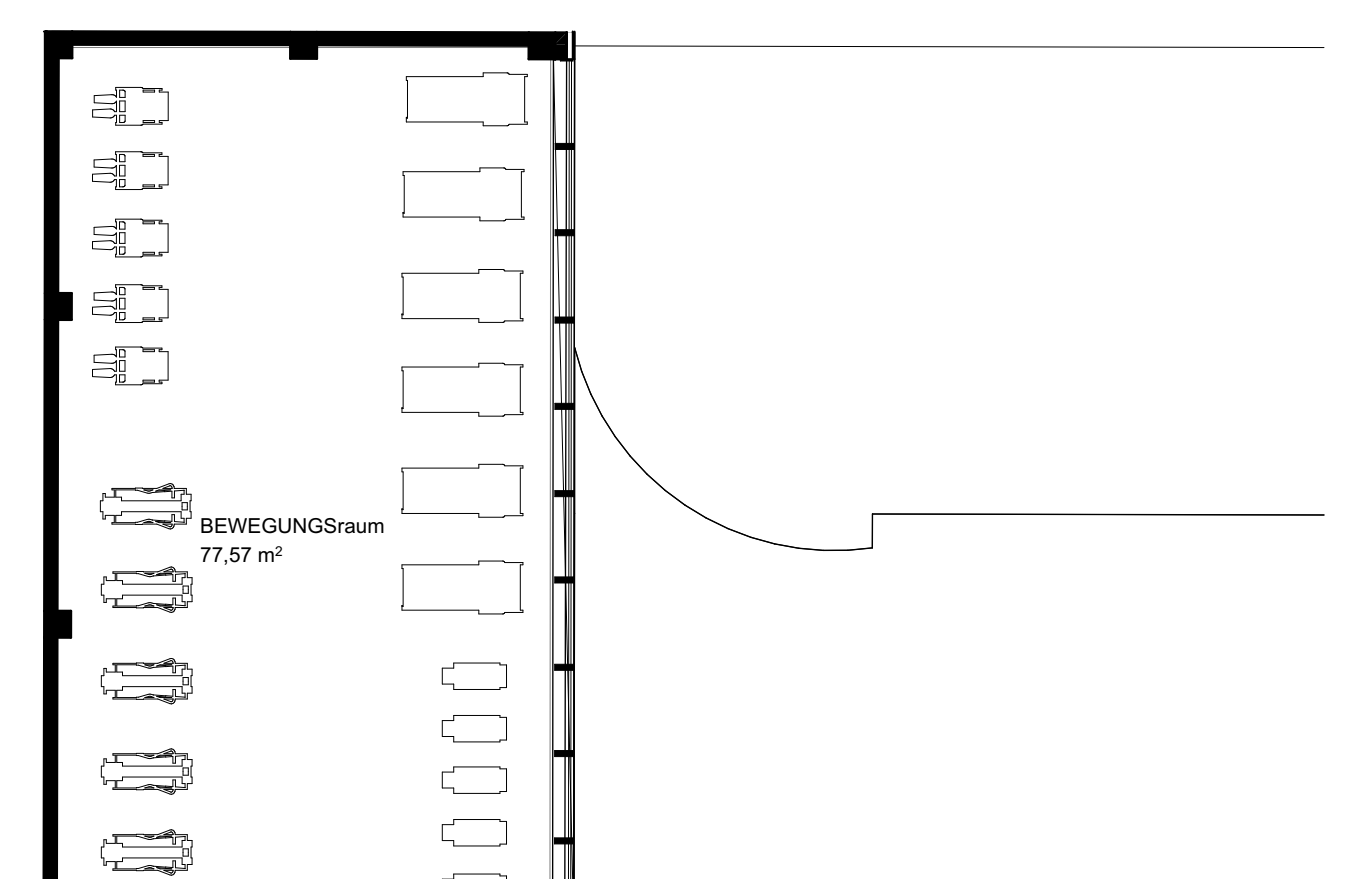
Unsere Eternit Fassadenplatten sind über eine Stahlkonstruktion an die Stützen befestigt.



Goldschlagstraße 114



Regelgeschoss
1:100



Regelgeschoss
1:100