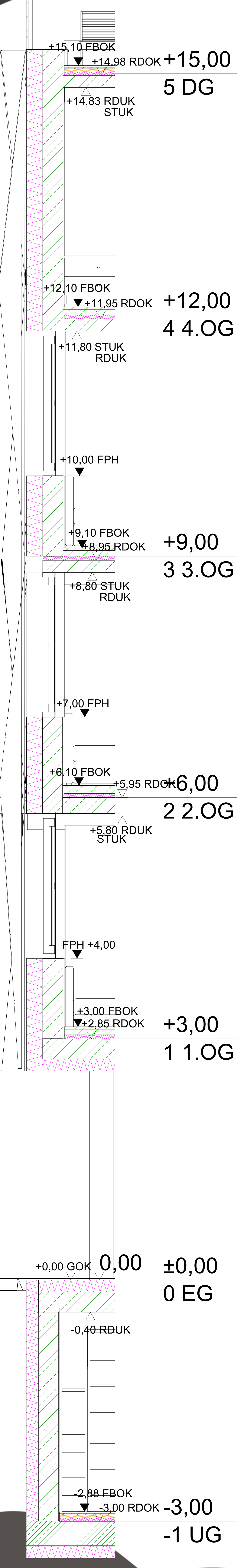


PROJECT GRAY BAY

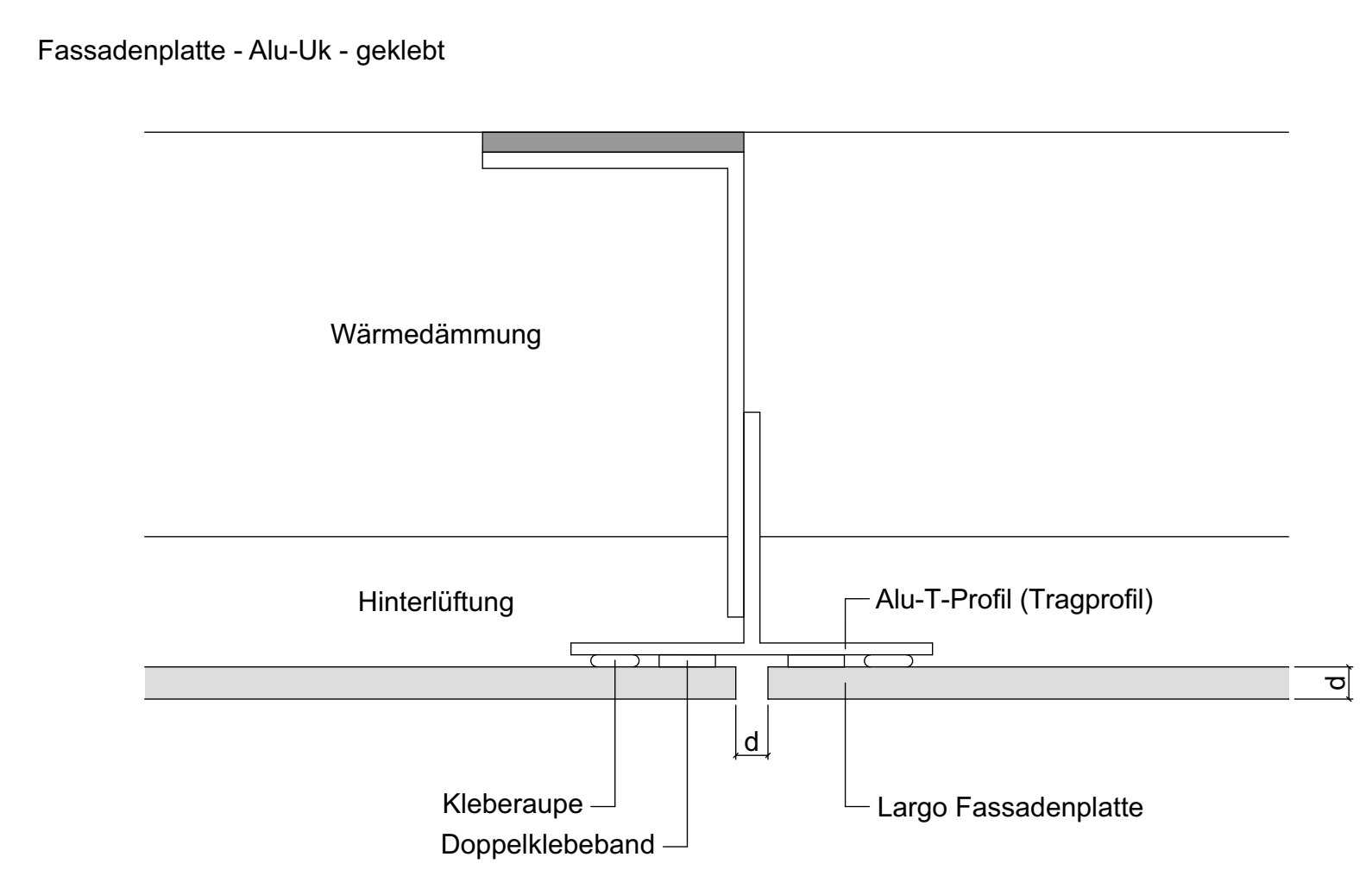
Das Wohnhaus "Gray Bay" ist ein Generationswohnhaus, welches sich perfekt als Schauplatz für unsere einzigartige Fassade mit Eternitplatten eignet. Der Farbkontrast zwischen den dunklen ANTHRACITE 7024 Eternitplatten und den Holzstäben gibt unserer Fassade eine äußerst attraktive Optik. Der Rücksprung im Erdgeschoss lässt unser Wohnhaus sehr einladend wirken. Durch die großen Fensterflächen und Balkone im hinteren Teil des Wohnhauses erlangt man einen charmanten Ausblick auf den Hinterhof. Nicht nur bieten die vertikalen Holzpaneele eine ästhetisch ansprechende Oberfläche, sondern sind auch sehr umweltfreundlich und dienen zudem auch noch als Sonnenschutz.



3D-DARSTELLUNG



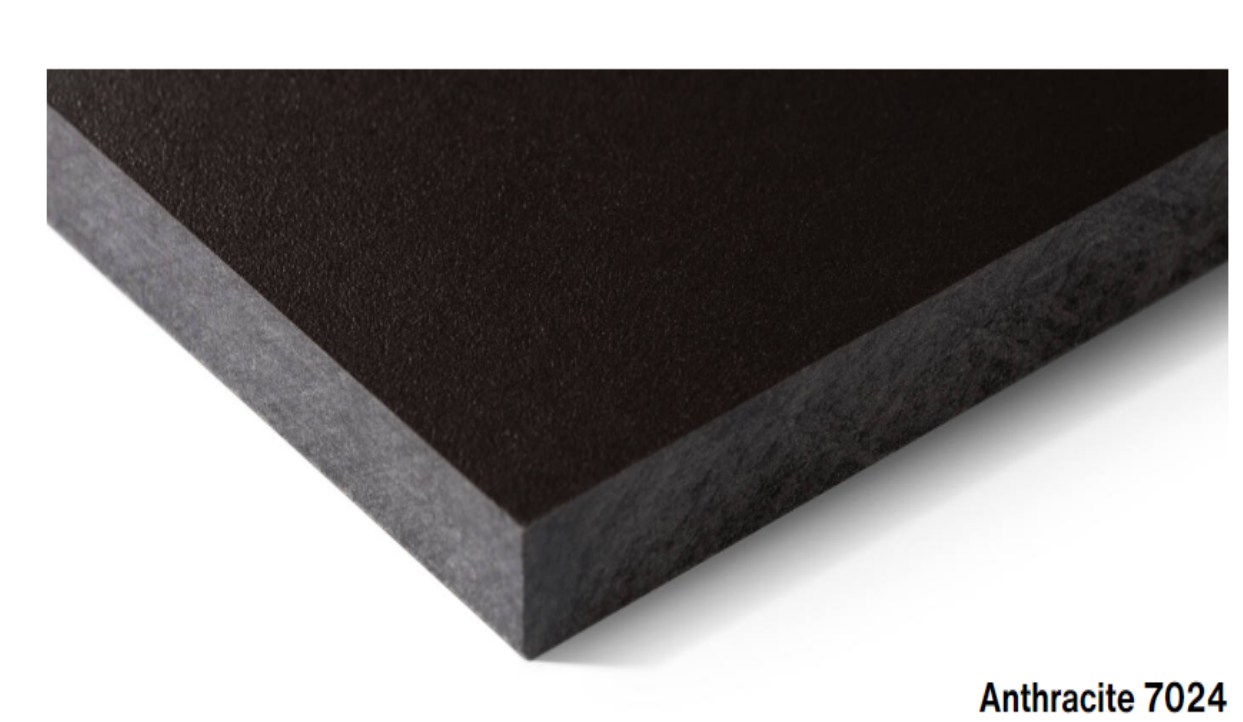
FASSADENANSICHT MIT NACHBARN



Vertikalfuge
DETAILDARSTELLUNG

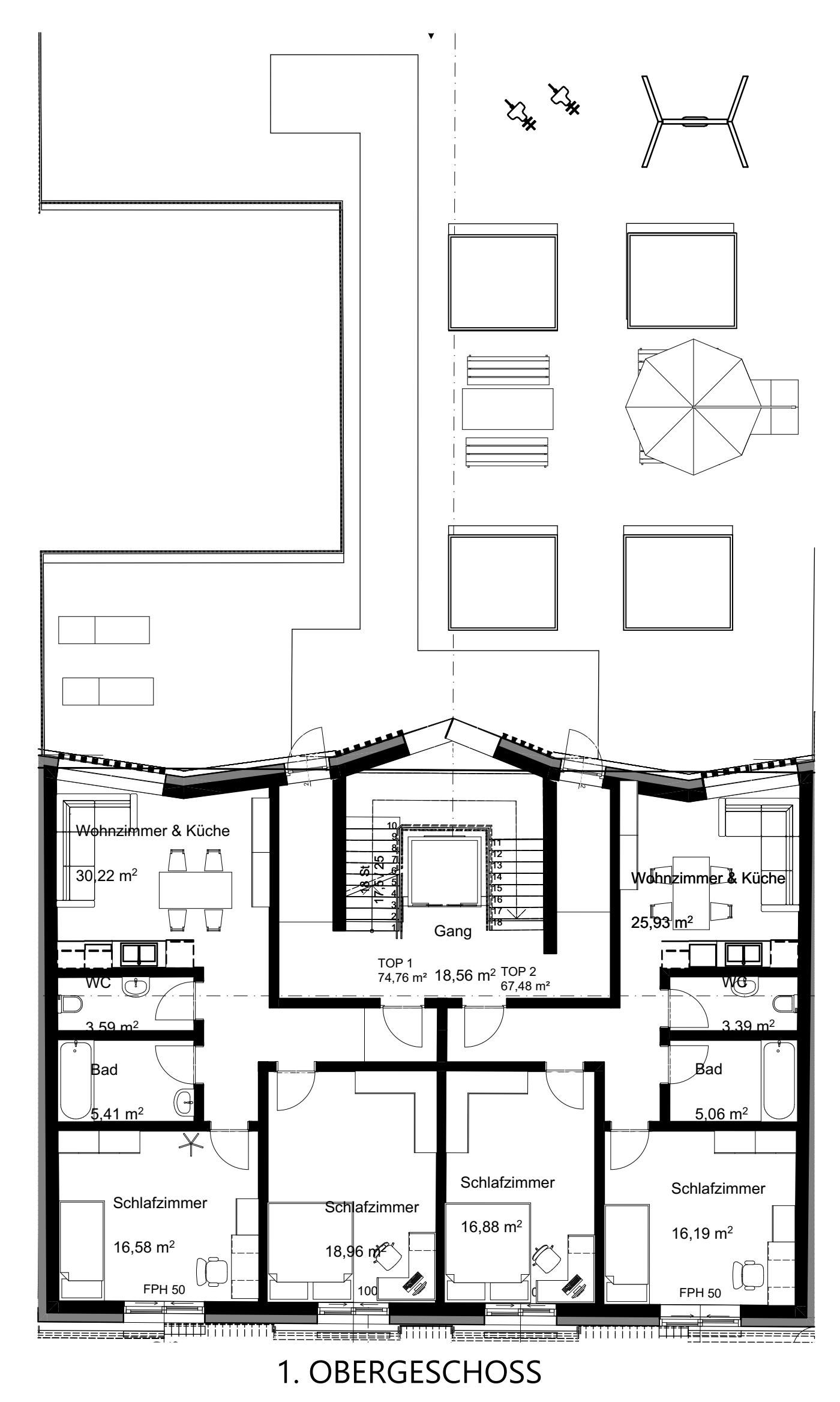


ANSICHT NORD

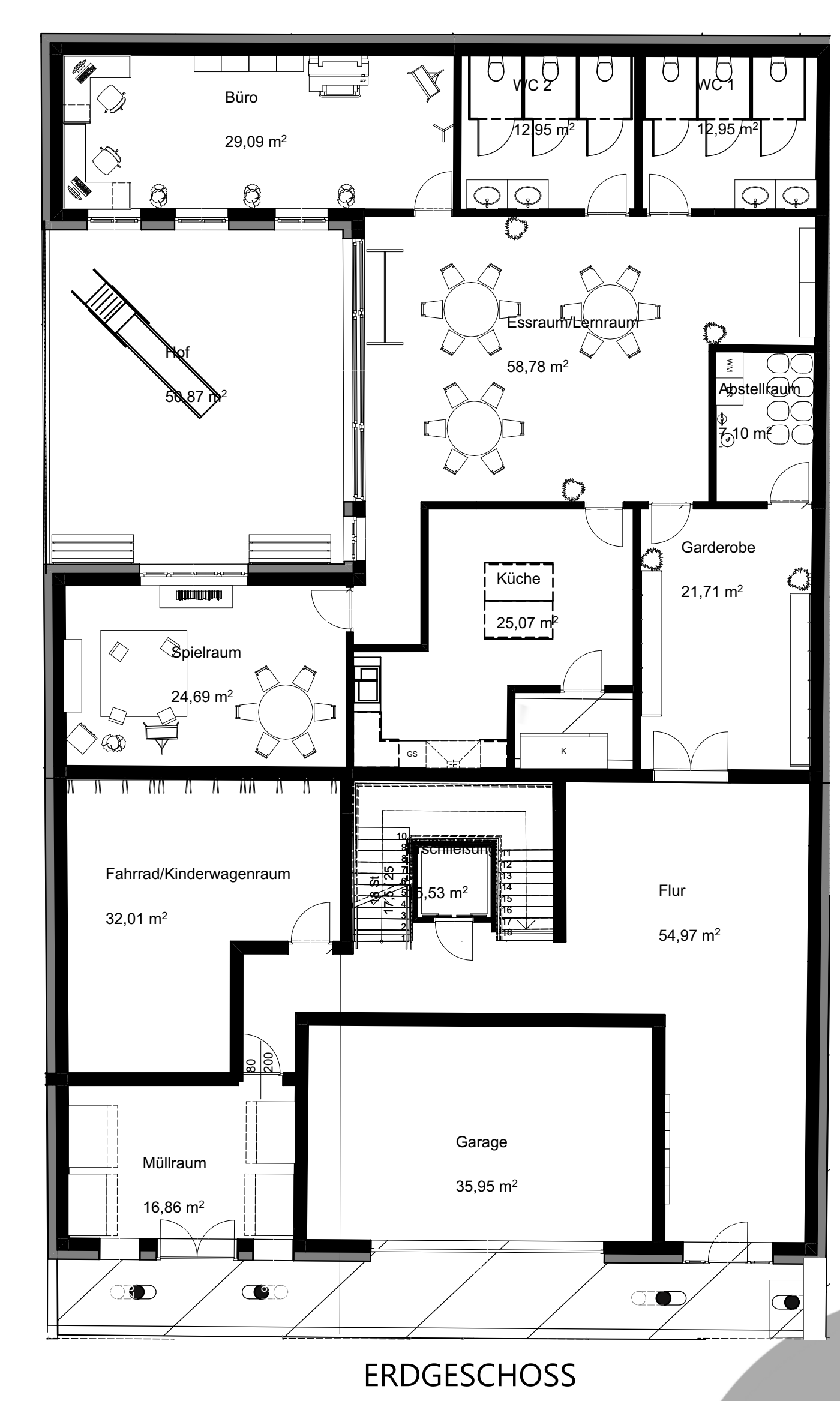


Anthracite 7024

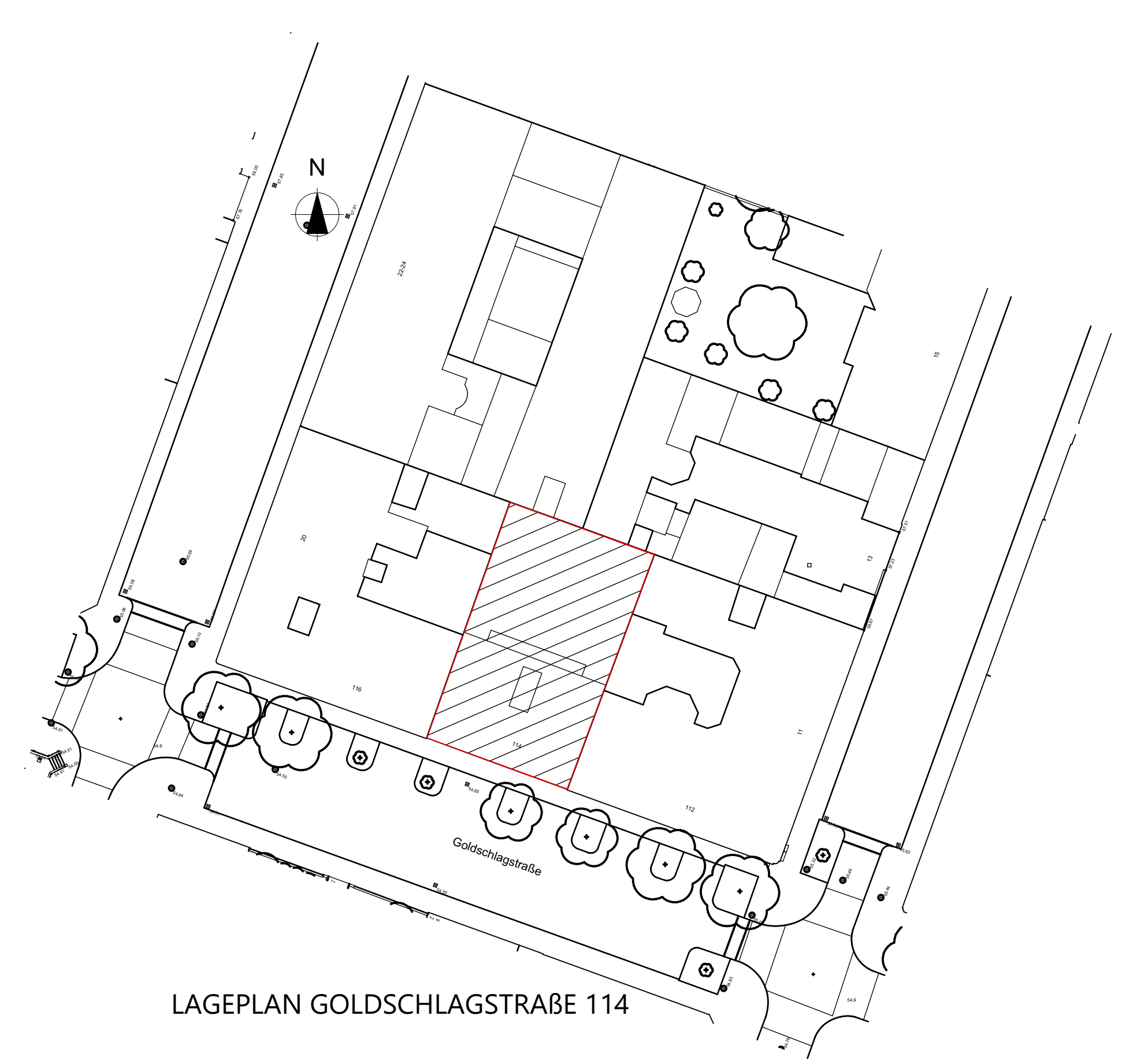
PRODUKTAUSWAHL
LARGO 3050 x 1250 x 12 mm



1. OBERGESCHOSS



ERDGESCHOSS



LAGEPLAN GOLDSCHLAGSTRASSE 114