

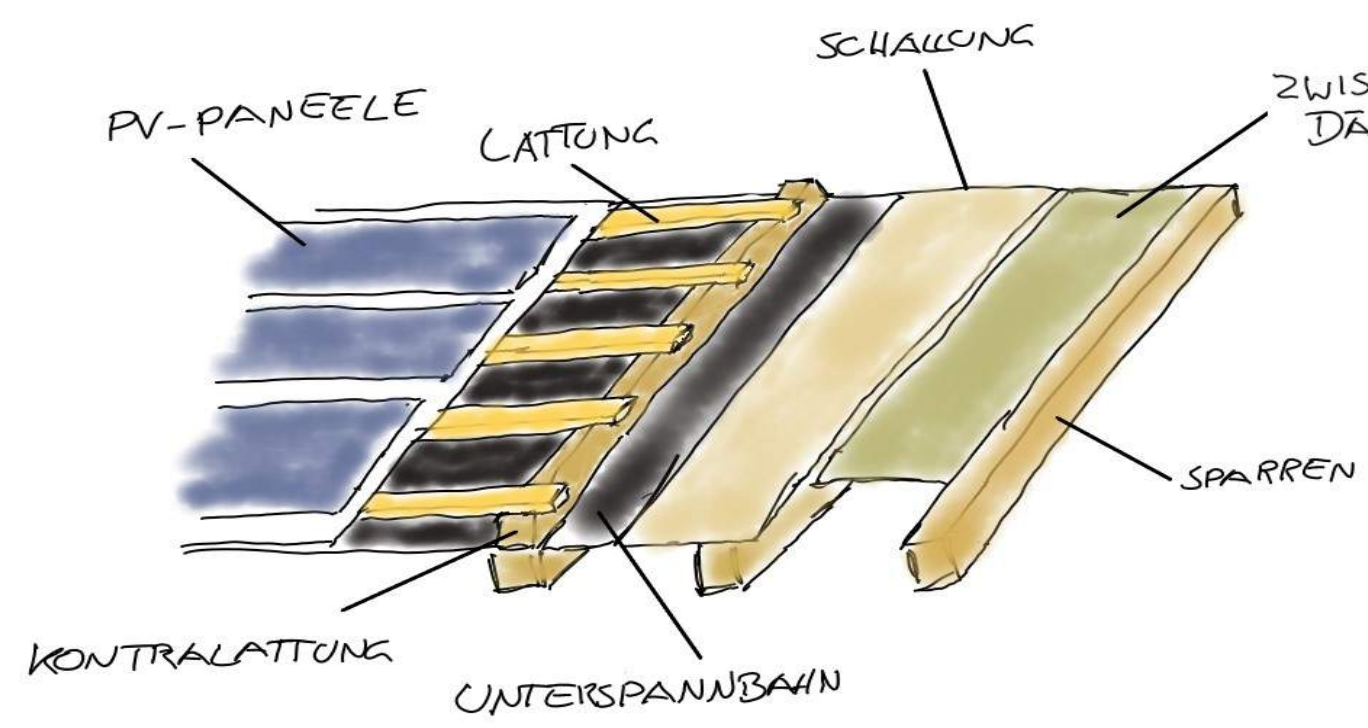
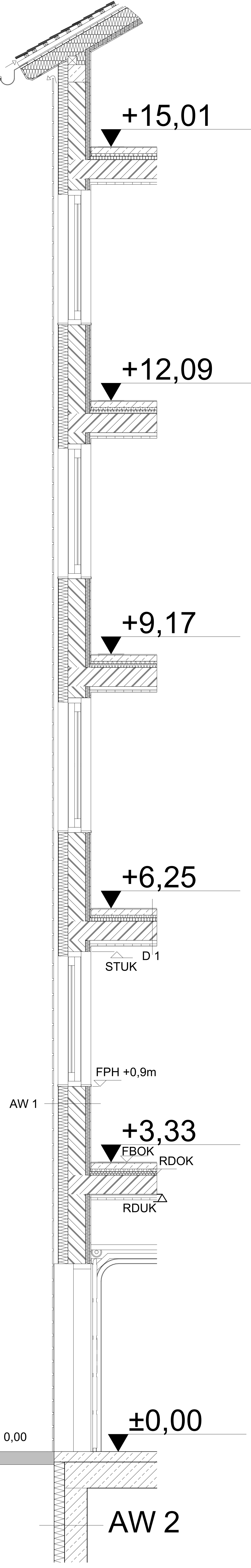
Projektbeschreibung

Dieses Wohnhaus bietet eine Vielzahl an verschiedenen Wohnmöglichkeiten an, wodurch jeder eine Wohnung findet. Ob single oder mit Familie.

Bei unserer Wohnanlage wurde viel Wert auf das Wohnen von verschiedenen Generationen gelegt, wodurch viele Beschäftigungsmöglichkeiten vorhanden sind. Es wurden viele Gemeinschaftsräume eingeplant, um die Kommunikation zwischen den Bewohnern/ Generationen zu stärken.

Das Konzept unseres Gebäudes kennzeichnet sich durch die strenge Anordnung der Fassade, sowie der Öffnungen auf der Straßenseite. Auf der Hofseite des Gebäudes sind die Öffnungen etwas gemütlicher, bzw. gelassener gestaltet.

Das Dach, sowie eine der beiden Fassaden bestehen aus Eternit Produkten. Bei der Fassade seitens der Goldschlagstraße handelt es sich um eine hinterlüftete Holzfassade. Diese bietet anhand von Lamellen vor den Fenstern einen idealen Sonnenschutz.



Aufbauten

wandaufbauten:

AW 1

- 3 cm Fassadenlatten
- 5 cm Hinterlüftung + Abdichtung
- 11 cm Mineralwolle weich
- 20 cm Bauholz
- 0,1 cm Dampfbremse
- 5 cm Mineralwolle weich
- 1,25 cm Gipskarton

AW 2

- 28 cm Stahlbeton
- 12 cm XPS- Dämmung

Deckenaufbauten:

D 1

- 1 cm Parkett
- 7 cm Estrich
- 3 cm Trittschalldämmung
- 4 cm Schüttung
- 22 cm Bauholz
- 4 cm Luft/
- 2,5 cm Installationsebene Gipskarton

Beschreibung

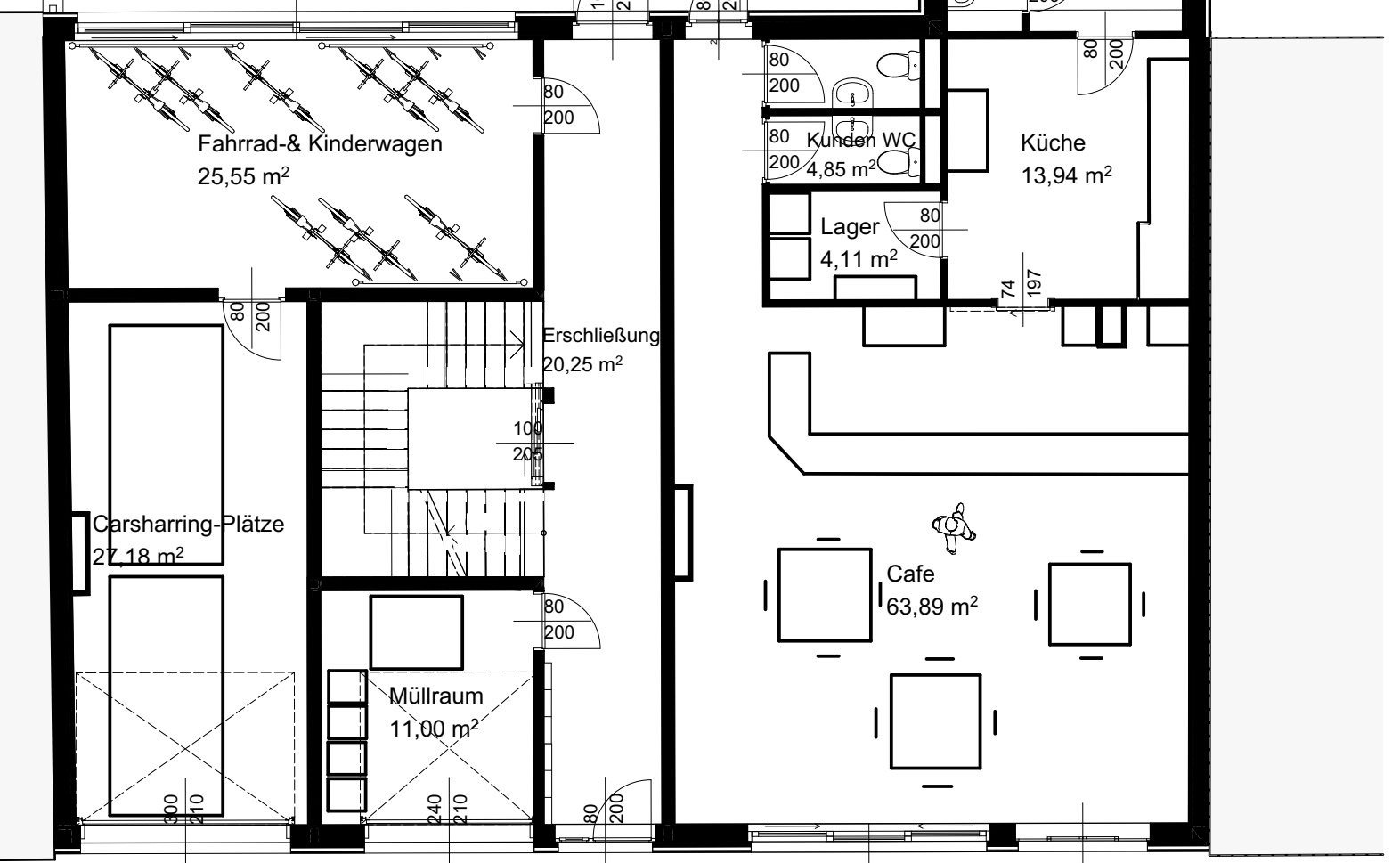
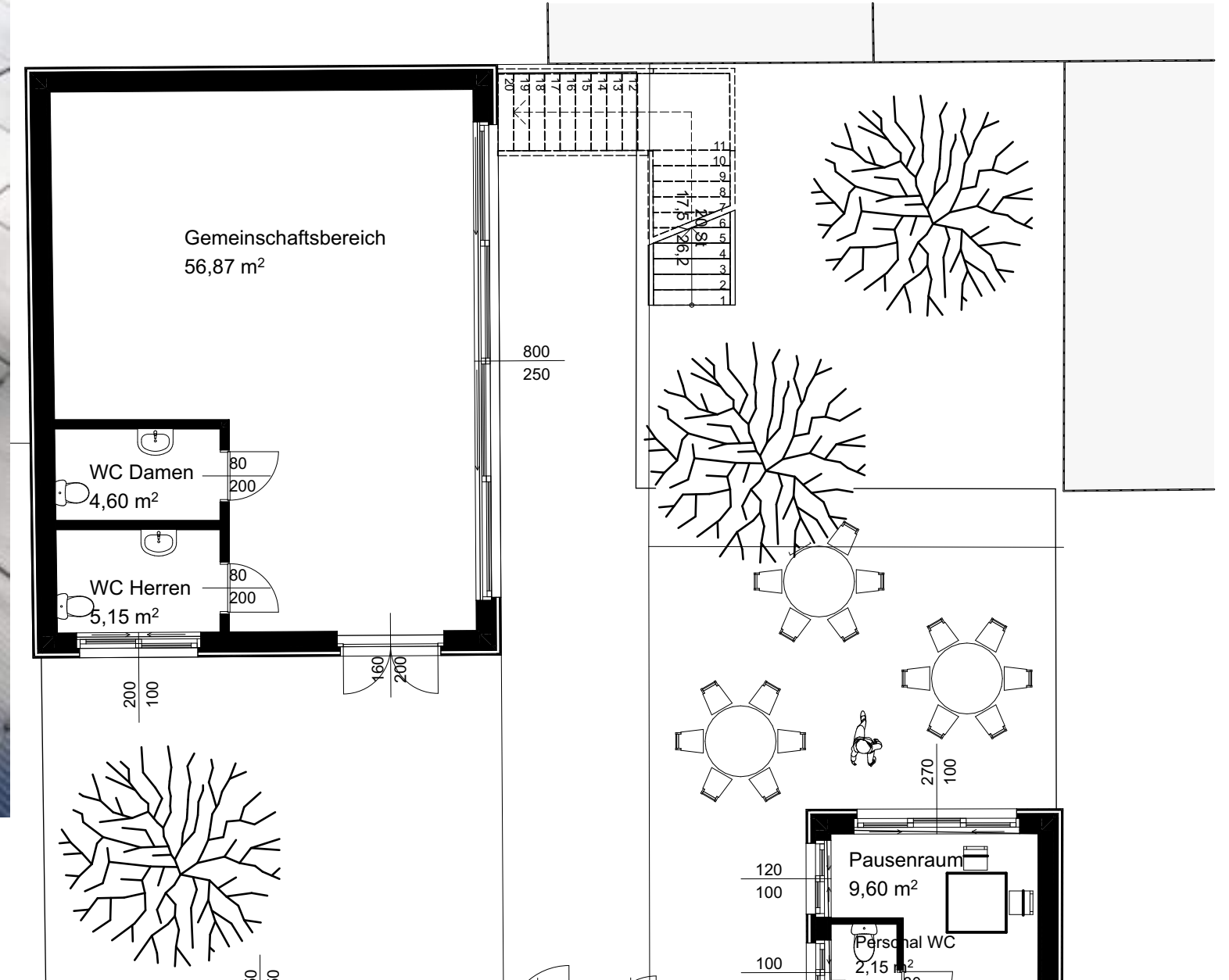
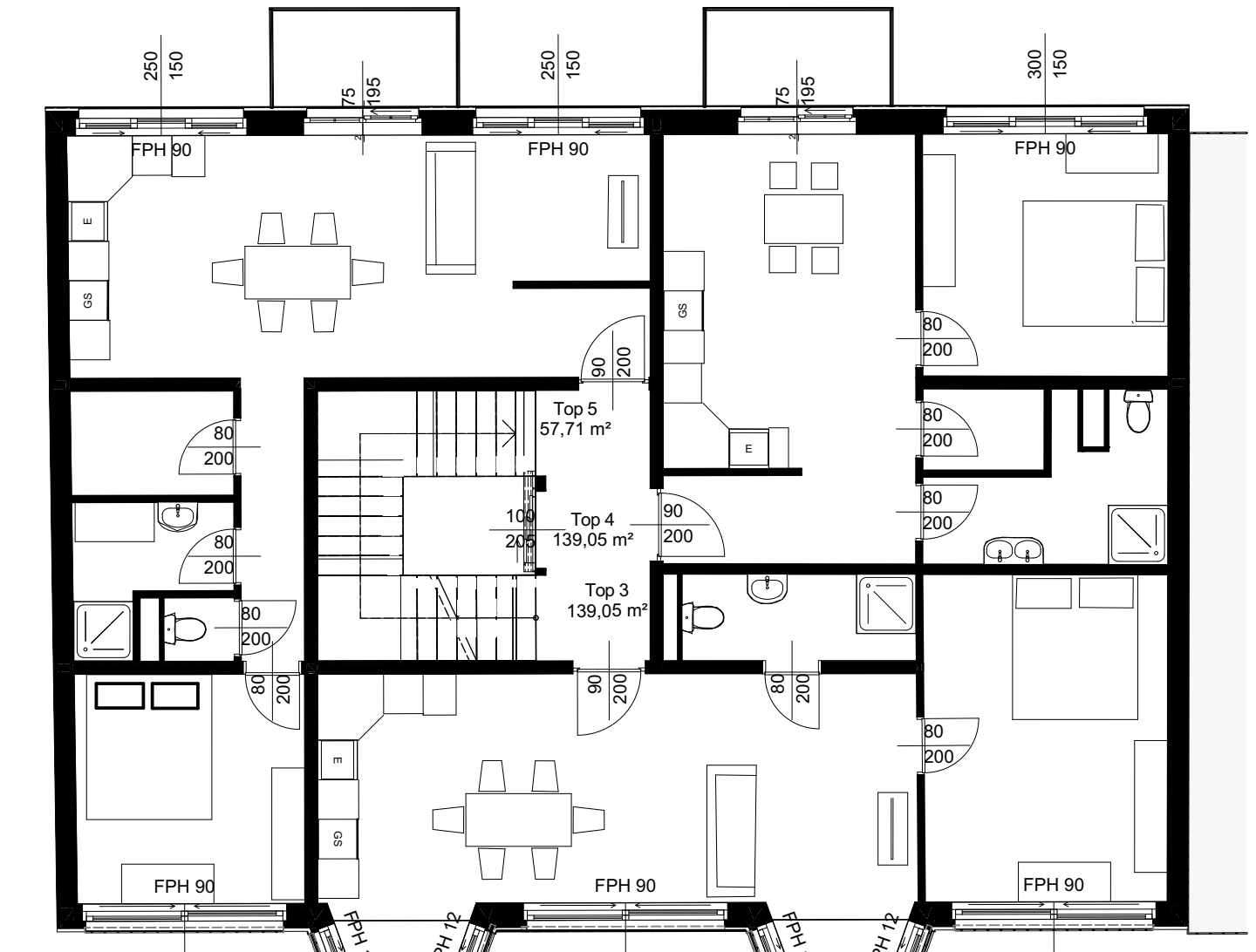
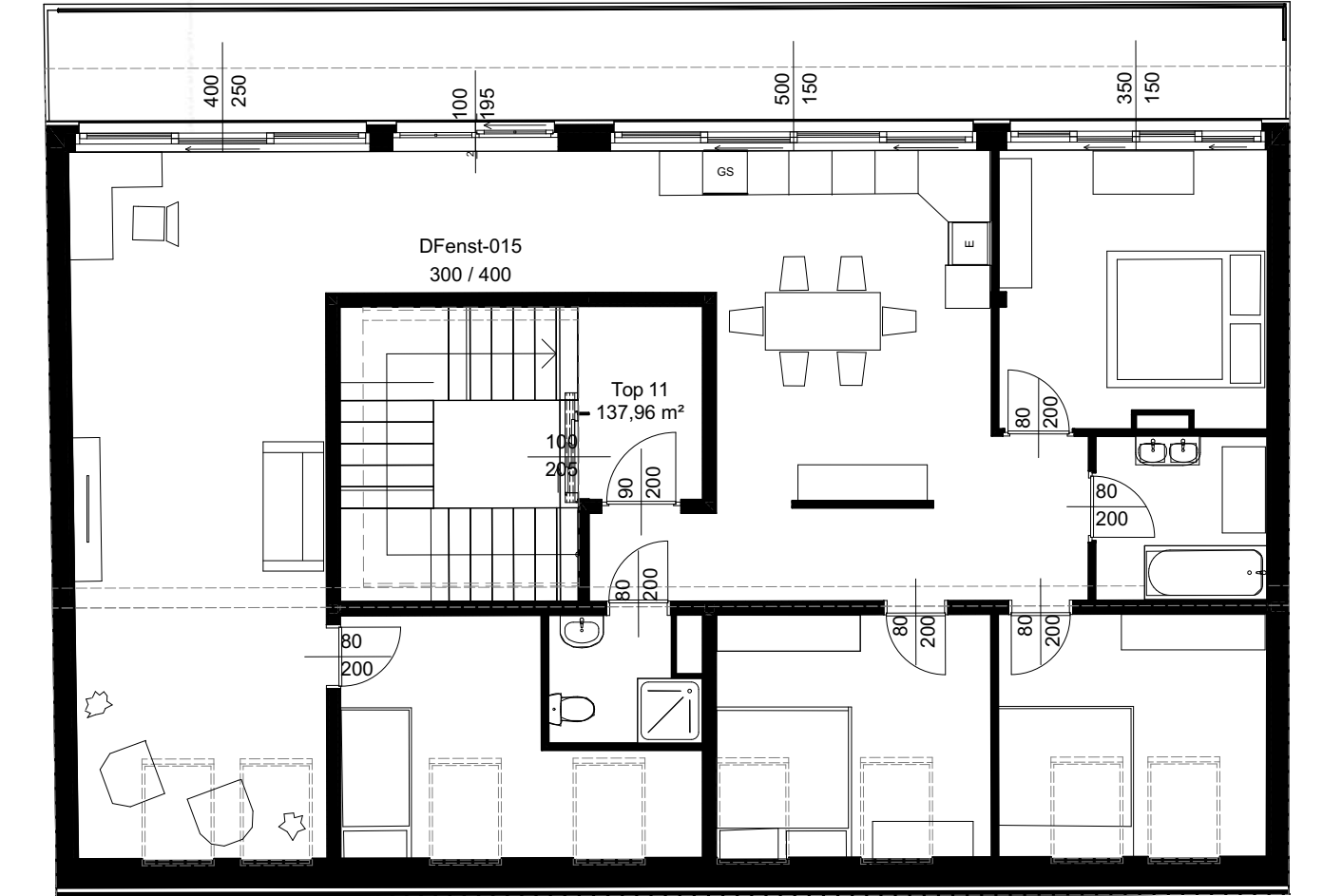
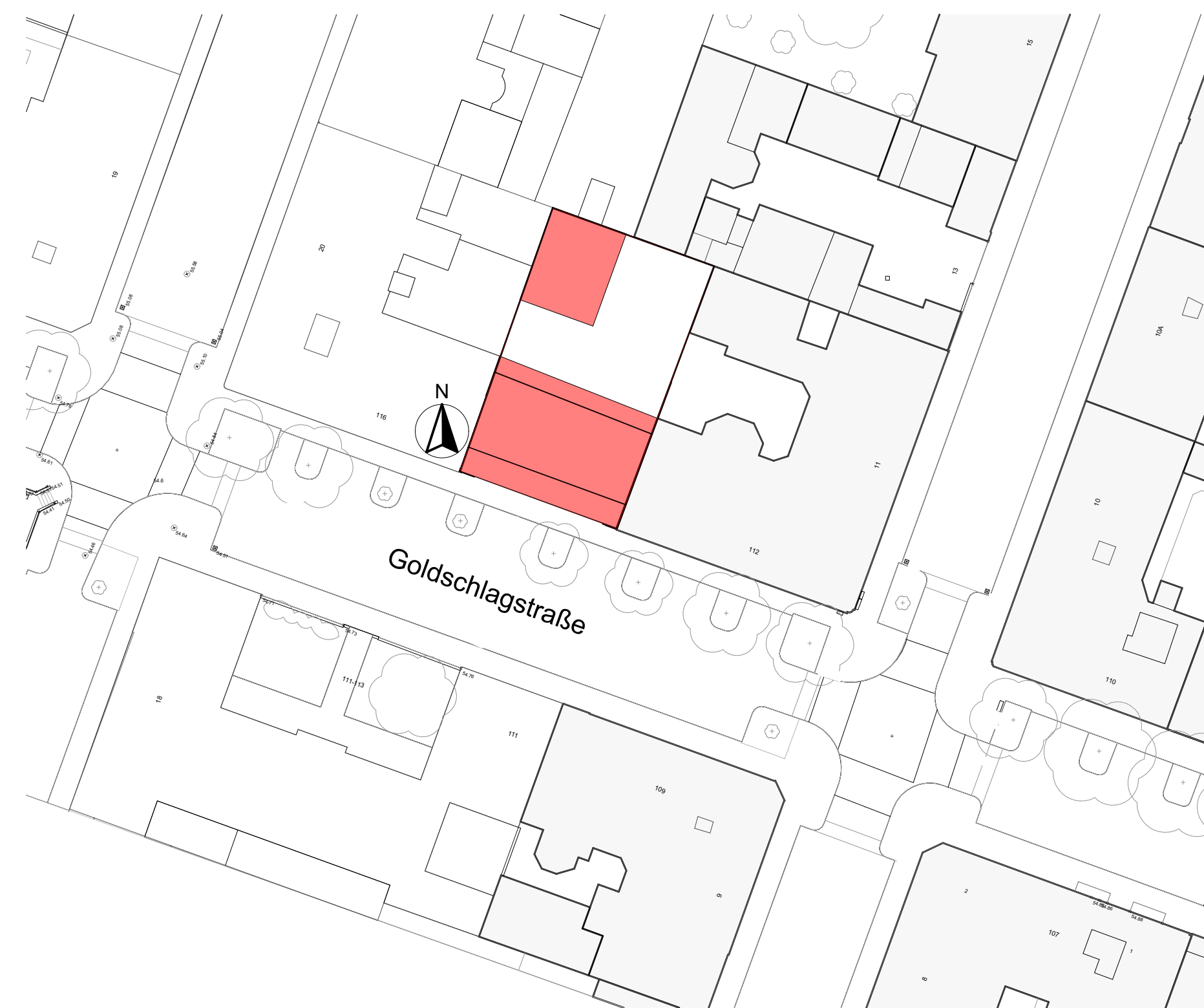
Fassadenkonstruktion

Die Großformatplatten werden an einer stabilen Unterkonstruktion befestigt, die aus Metall besteht. Die Platten selbst werden mithilfe von Schrauben befestigt. Dies bietet maximale Festigkeit und Stabilität.

Die hinterlüftete Holzfassade ist an einer vertikalen Lattung mittels Scharnieren befestigt. Die vertikale Lattung ist an einer waagrechten Trägerlatte fixiert, die sich in der Dämmebene befindet.



Swisspearl Dachplatten DD Quadrat 400x400mm
Swisspearl Sunskin Roof Lap Vollzellen 1300x907mm



Among Green

Beschreibung

Unser Gebäude ist ein Generationenwohnhaus mit einer Gastro und einem Gemeinschaftsgarten.

Wir wollen mit unserem Gebäude den älteren, sowie jüngeren Bewohnern genug Ruhe und Beschäftigung anbieten. Durch die zahlreichen Gemeinschaftsräume wollen wir die dazu anregen im Wohnhaus eine echte Gemeinschaft zwischen den Älteren und Jüngeren zu schaffen.

Im Erdgeschoss befindet sich auch ein Café. Bauteile, die wichtig für die Tragfähigkeit sind, sind in der Holzmassiv-Bauweise gebaut und Wände innerhalb einer Wohnungseinheit in der Rahmen-Bauweise

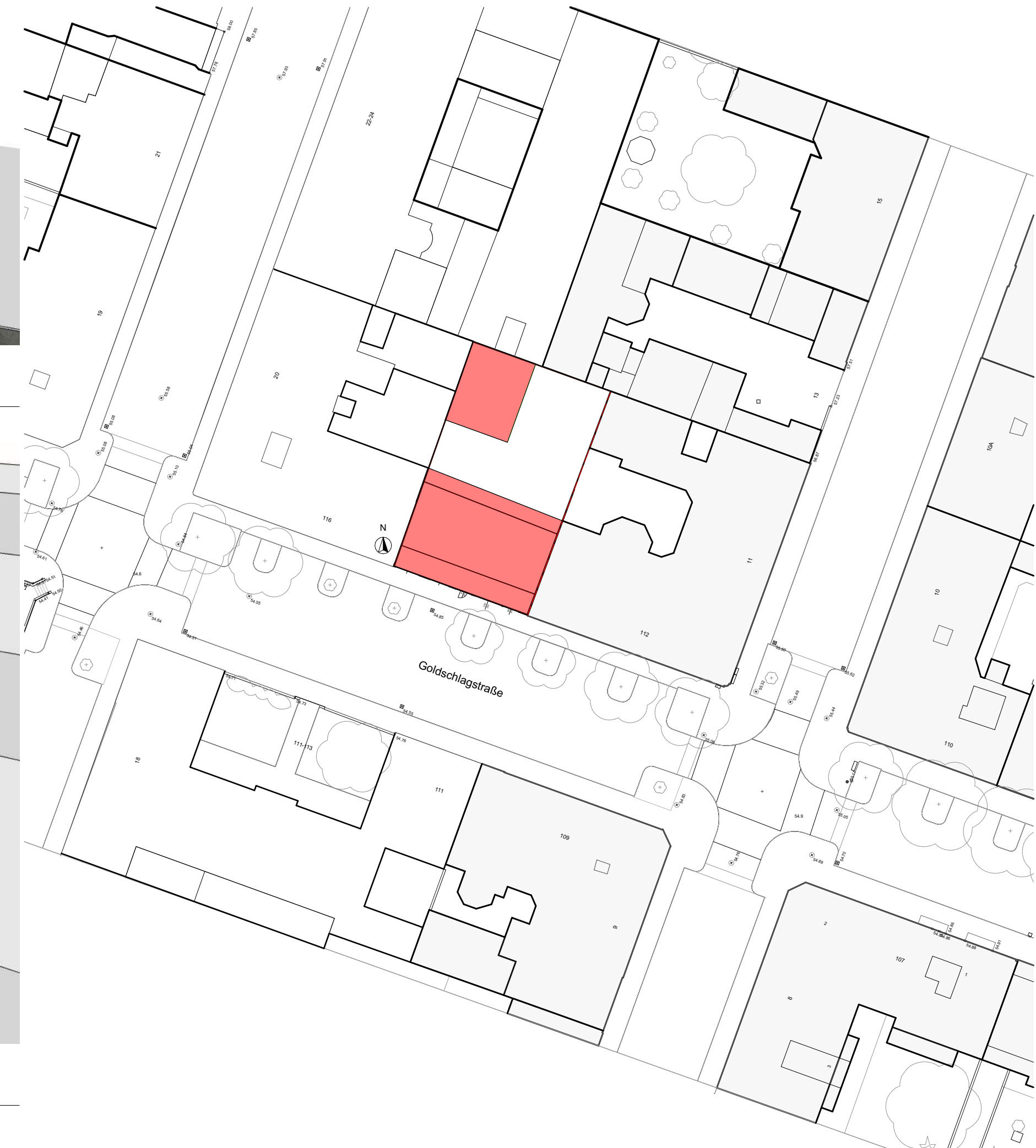
Man kann das Gebäude in der Zukunft gut als Bürogebäude weiternutzen, weil es große Fläche mit viele Lichteinfall und viele nichtragende Innenwände besitzt.



3D Straßenseite



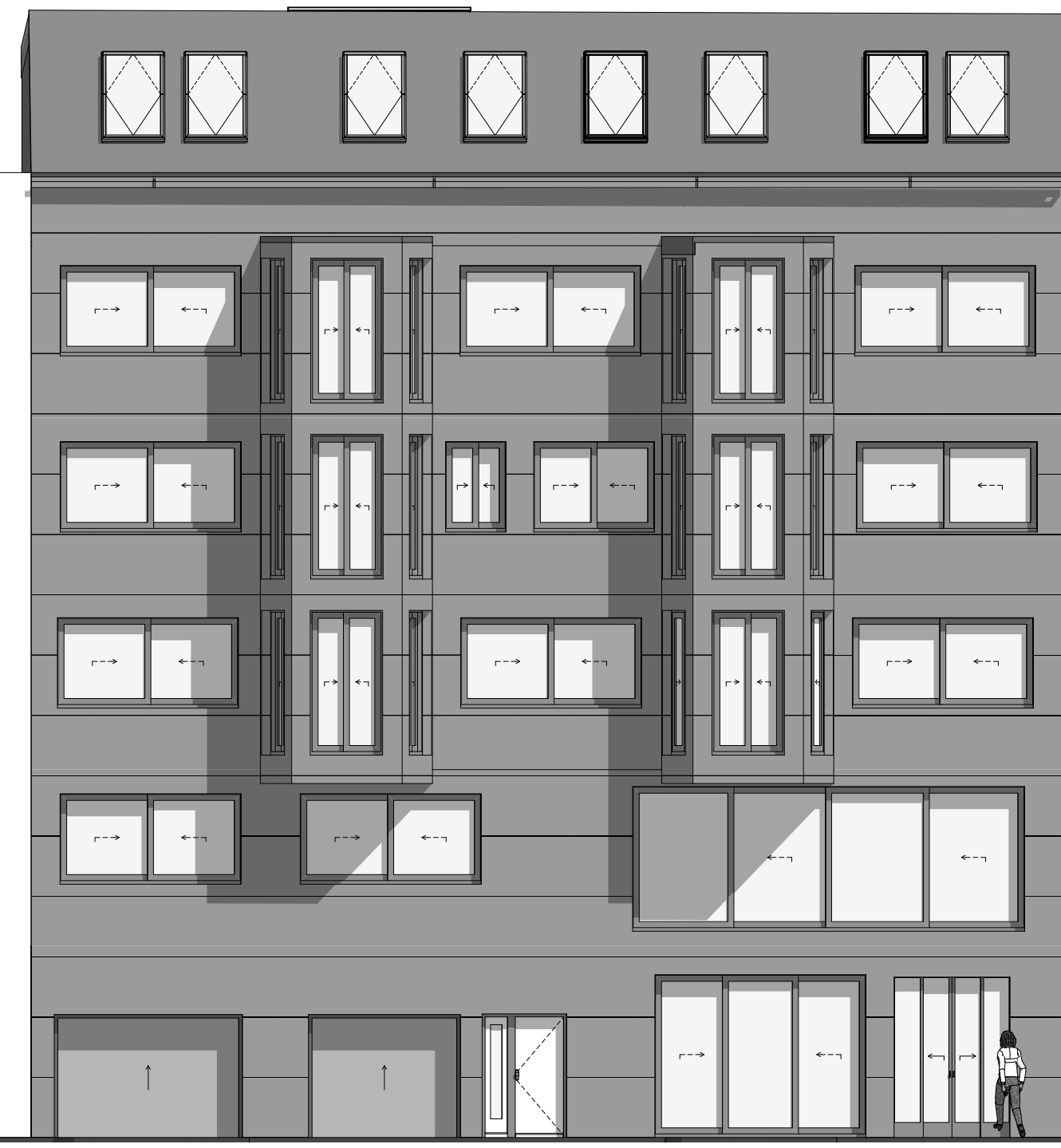
3D Gartenseite



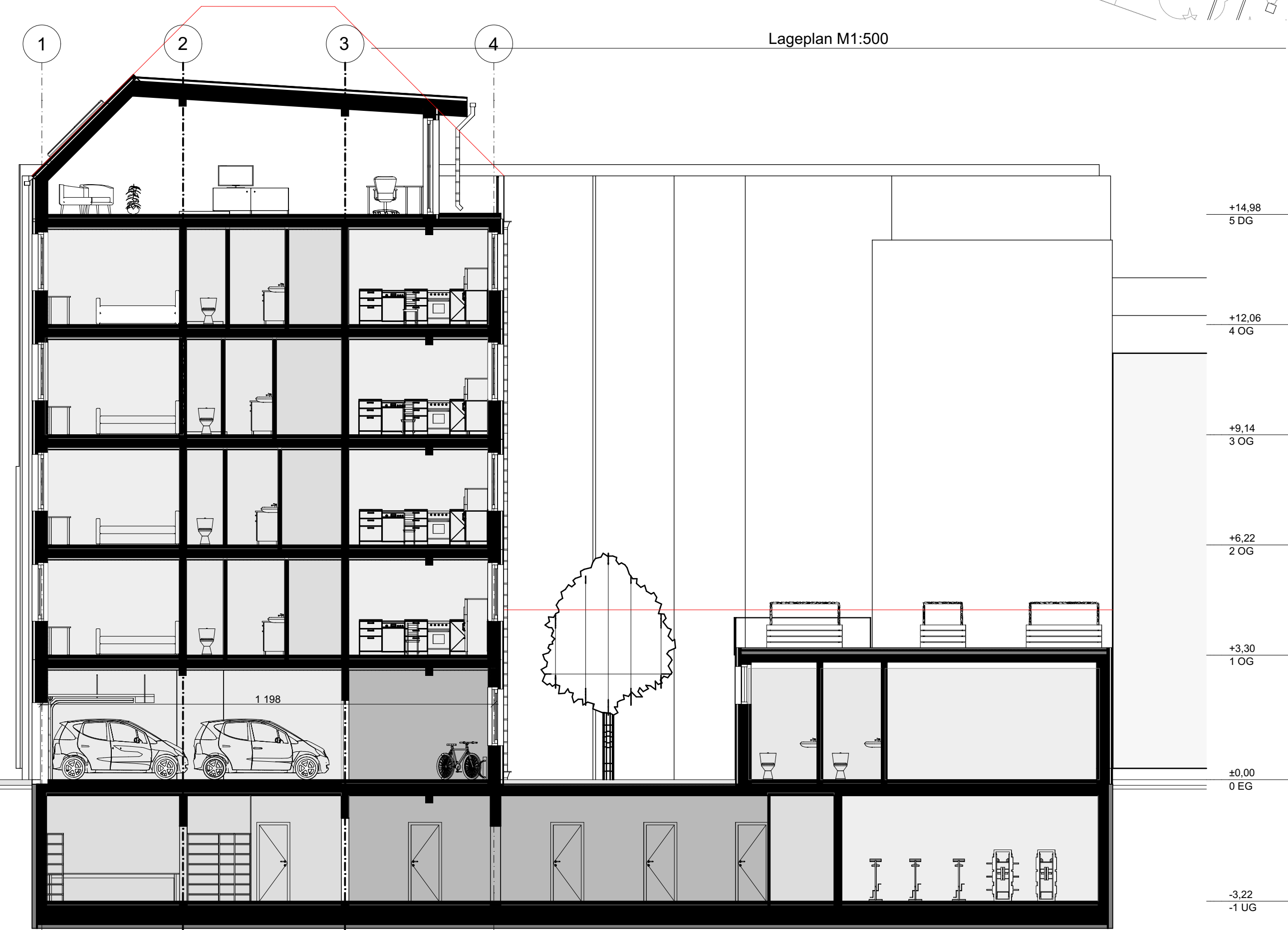
Lageplan M1:500



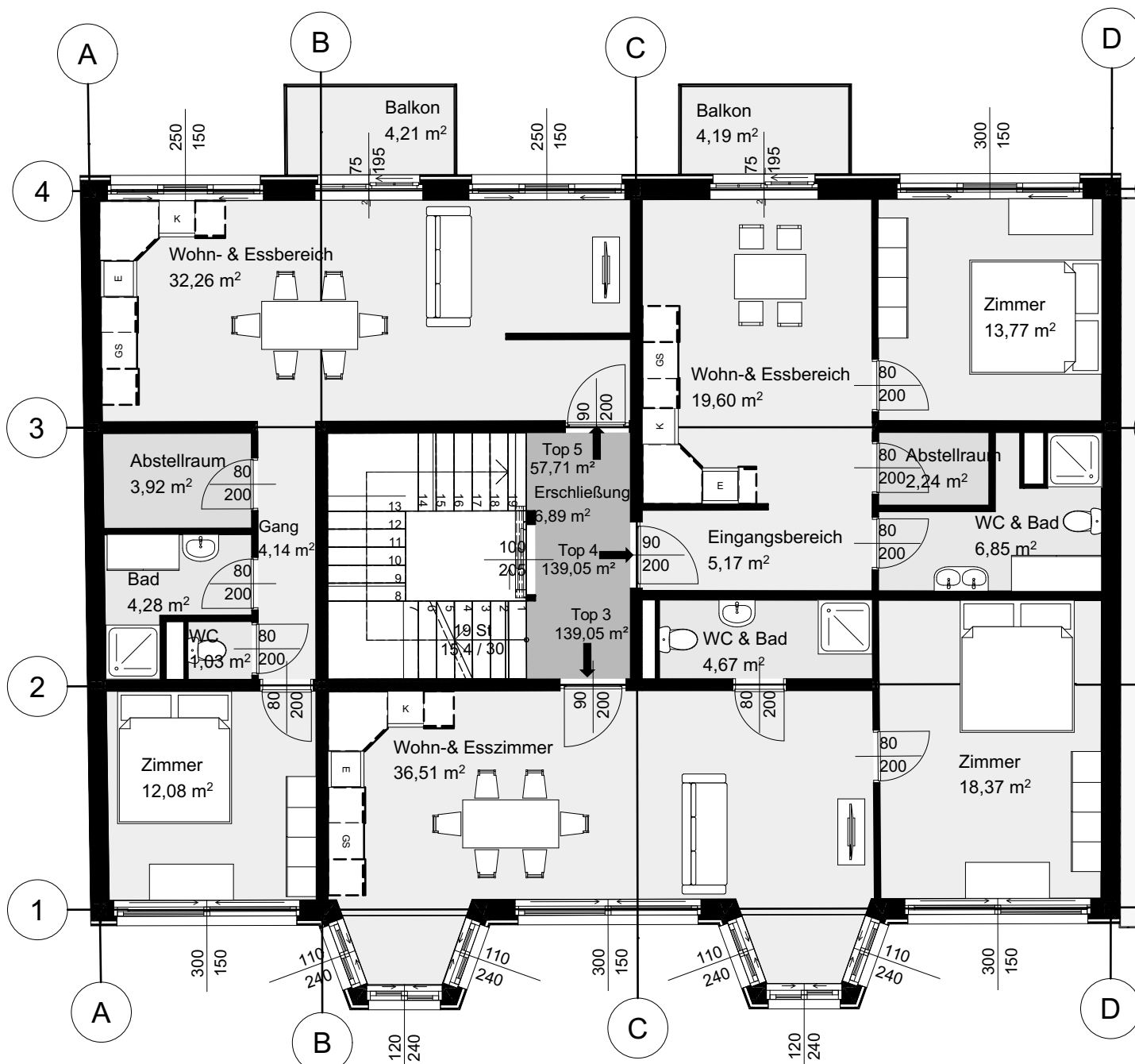
Ansicht Gartenseite



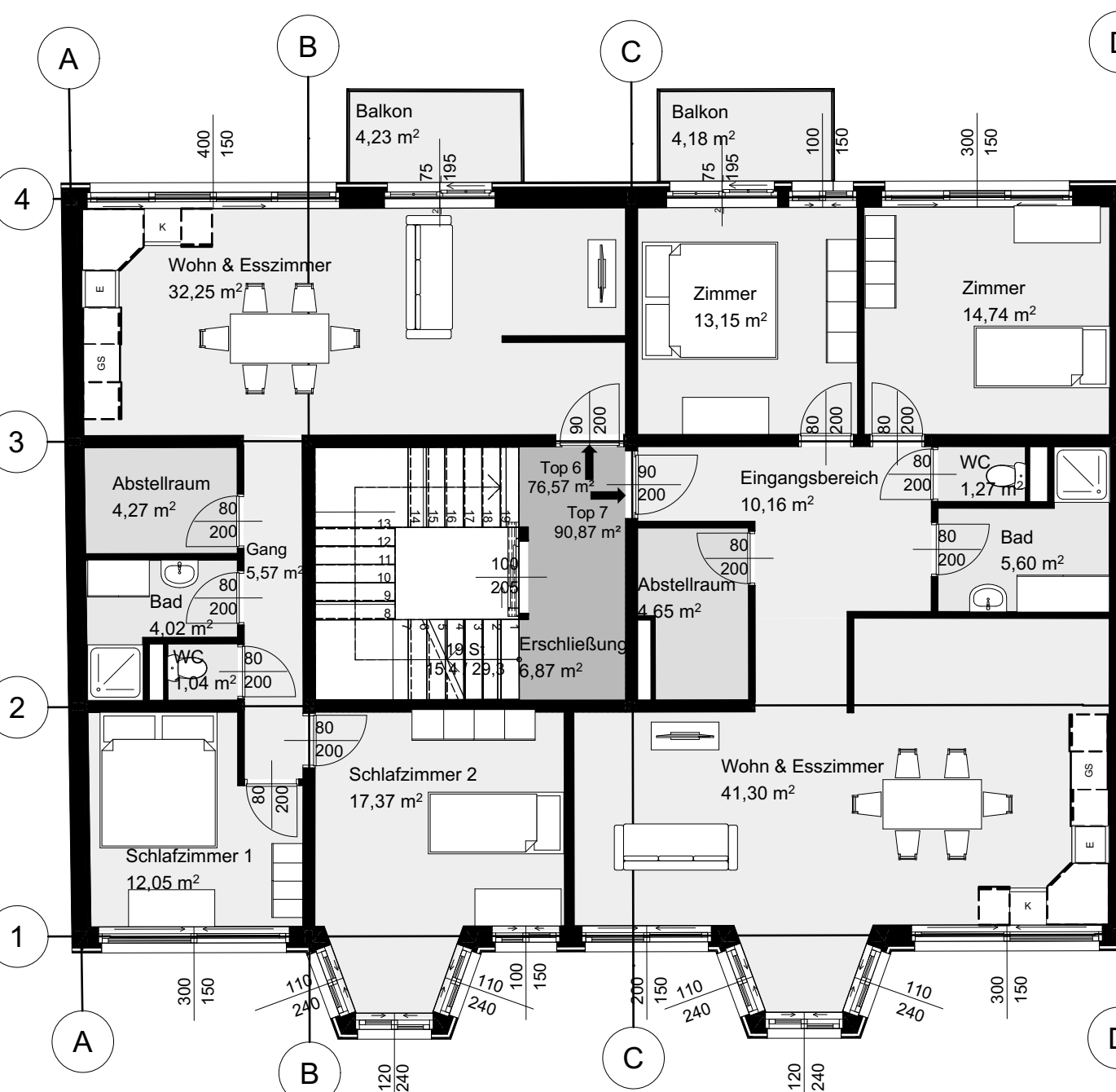
Ansicht Straßenseite



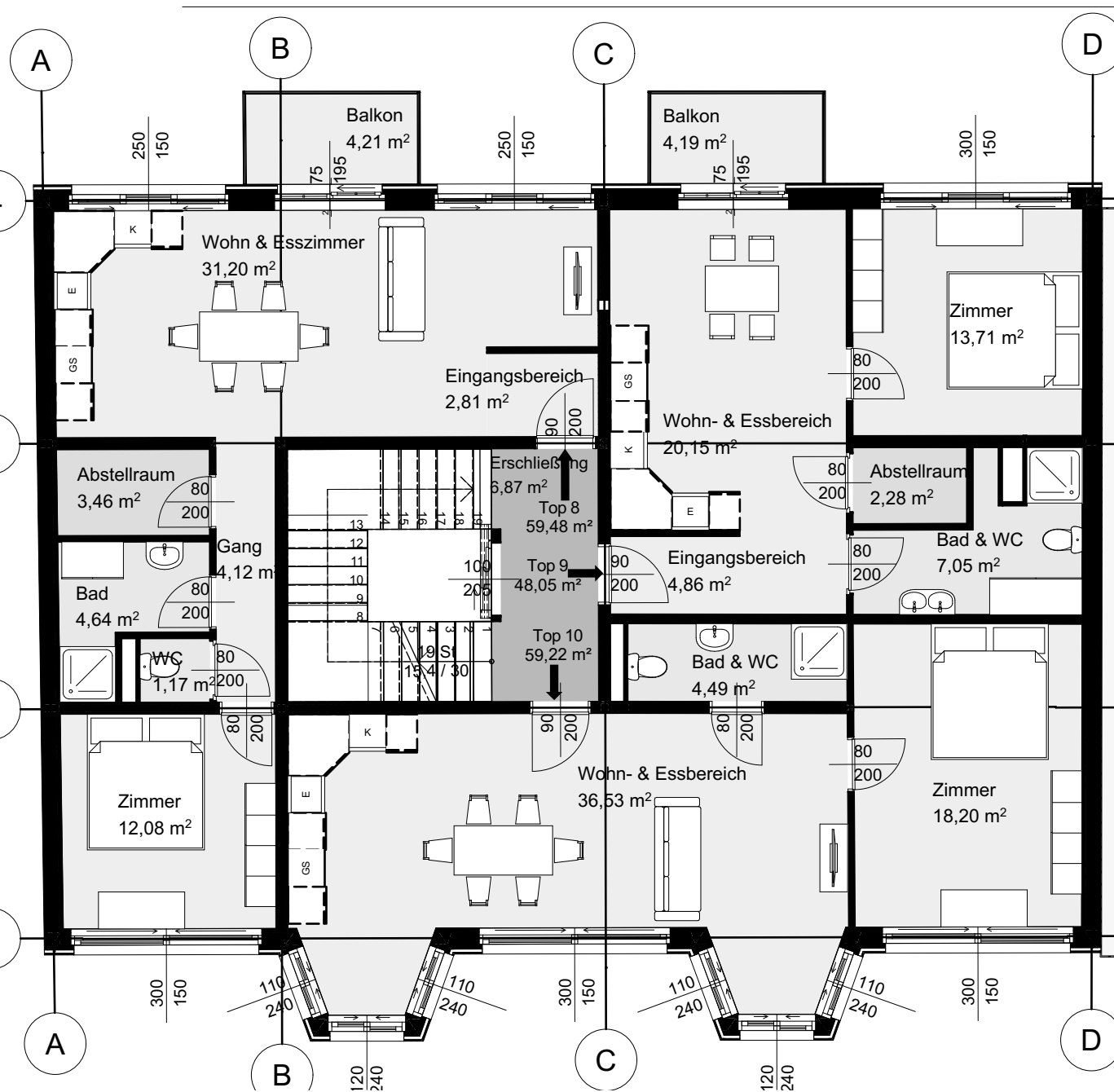
Längsschnitt



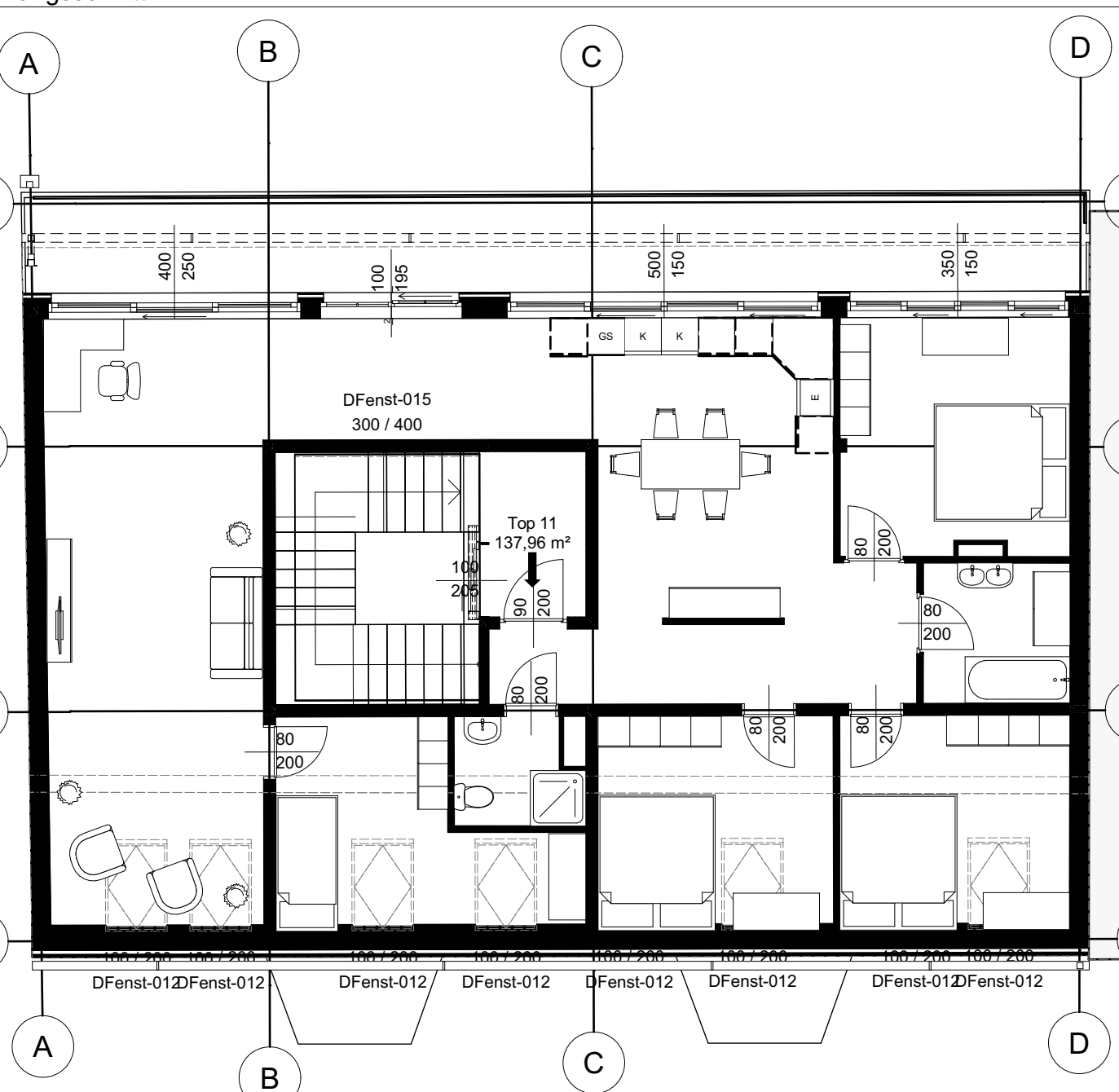
2. Obergeschoss



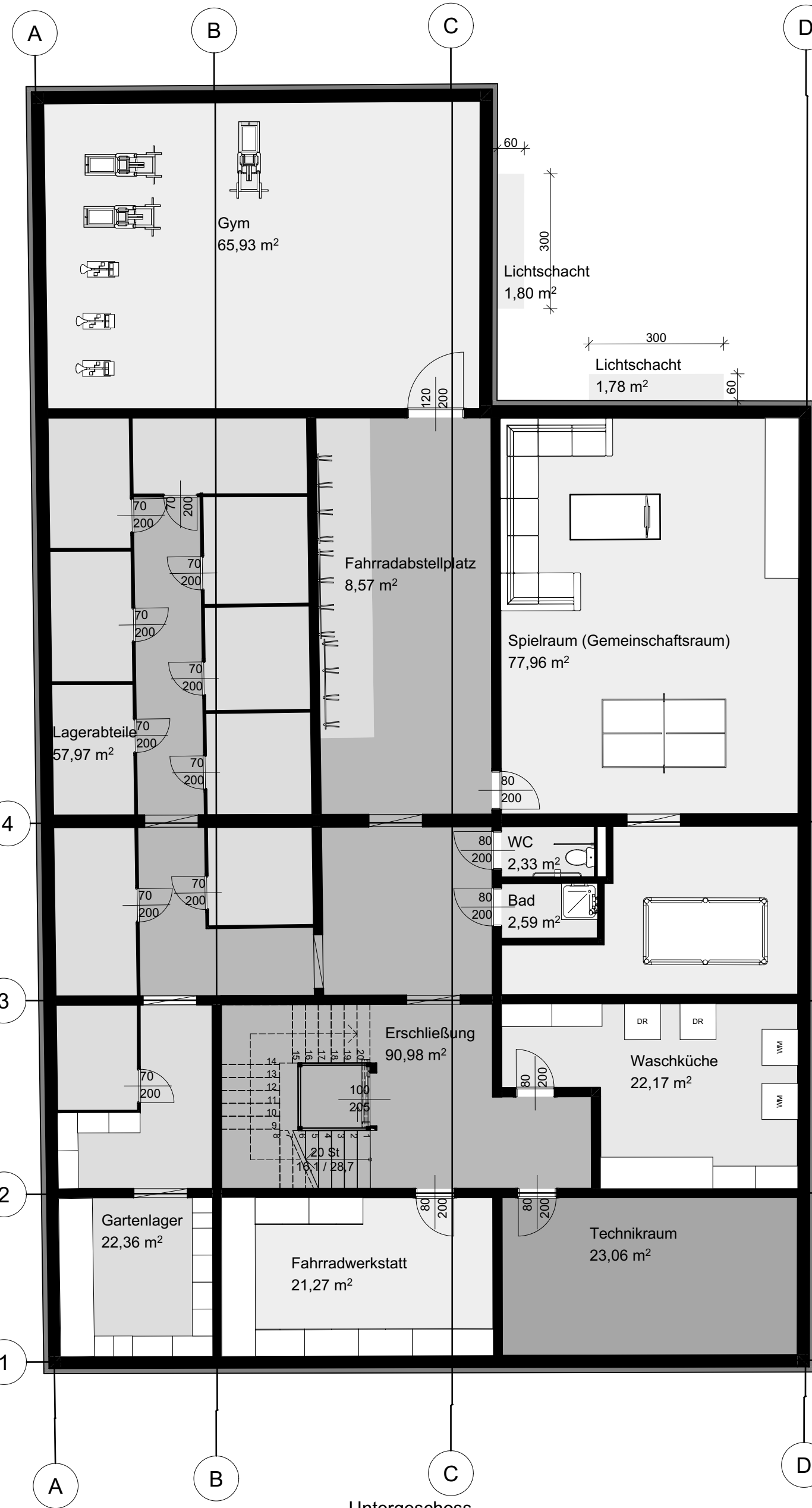
3. Obergeschoss



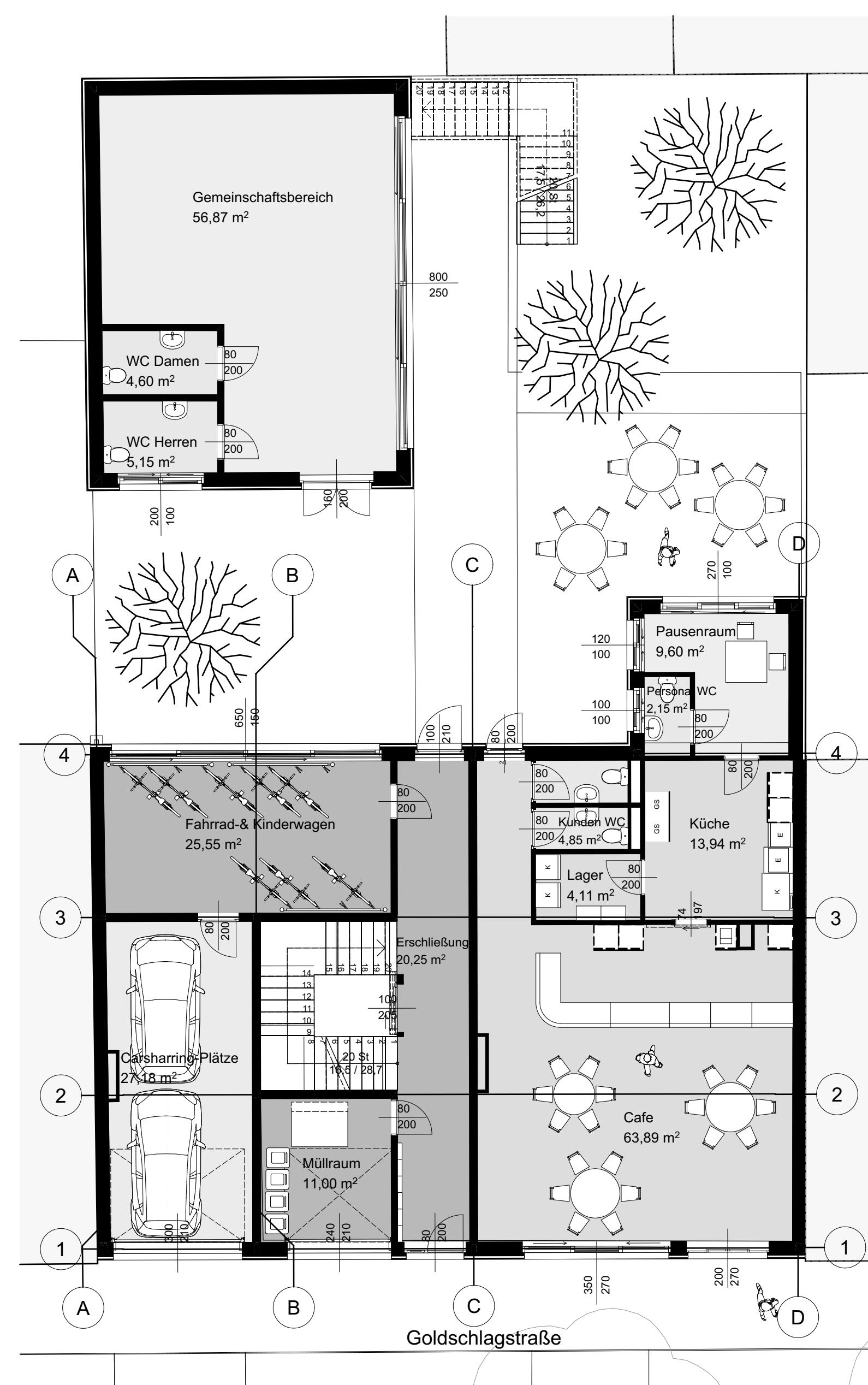
4. Obergeschoss



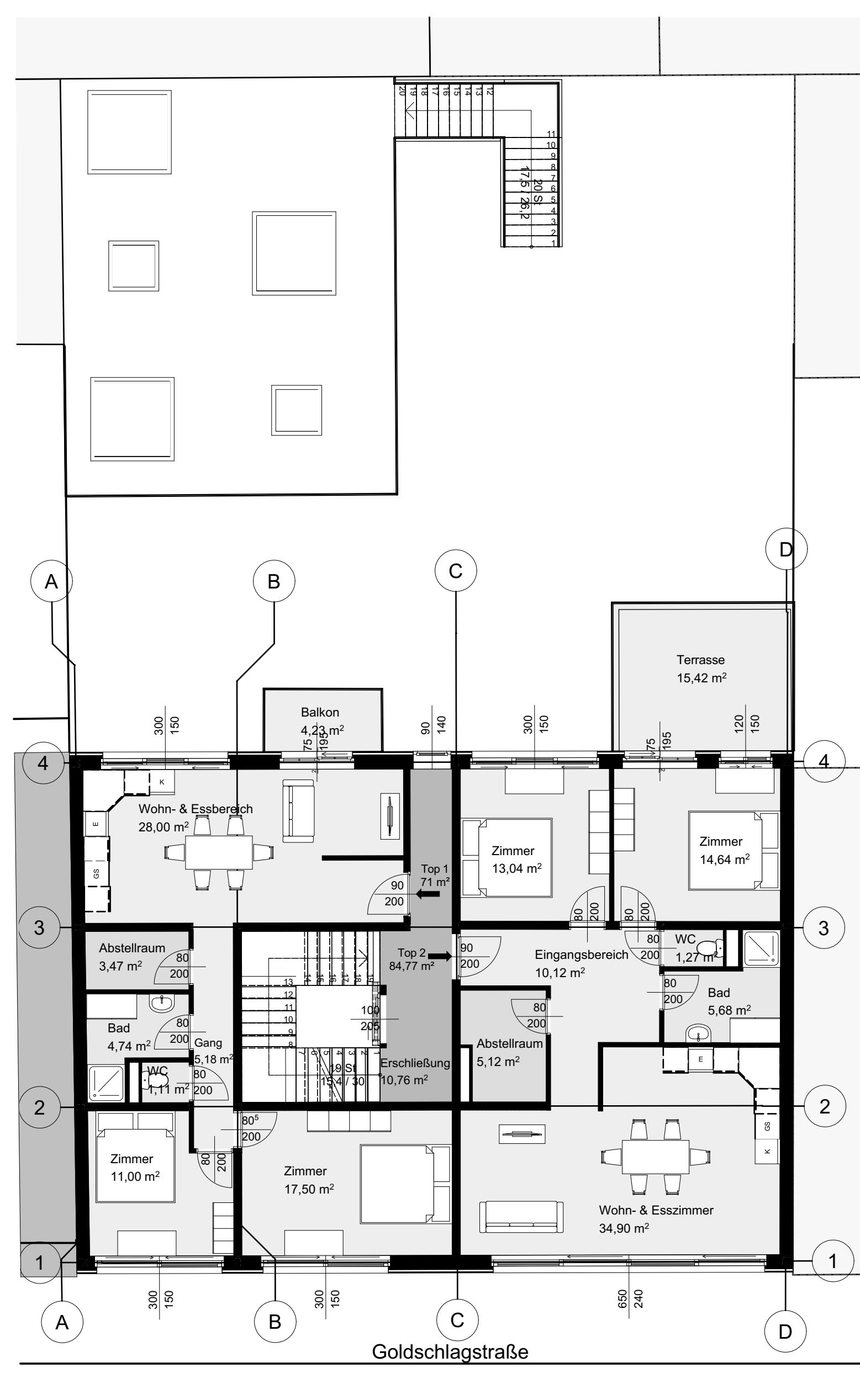
Dachgeschoss



Untergeschoss



Erdgeschoss



1. Obergeschoss