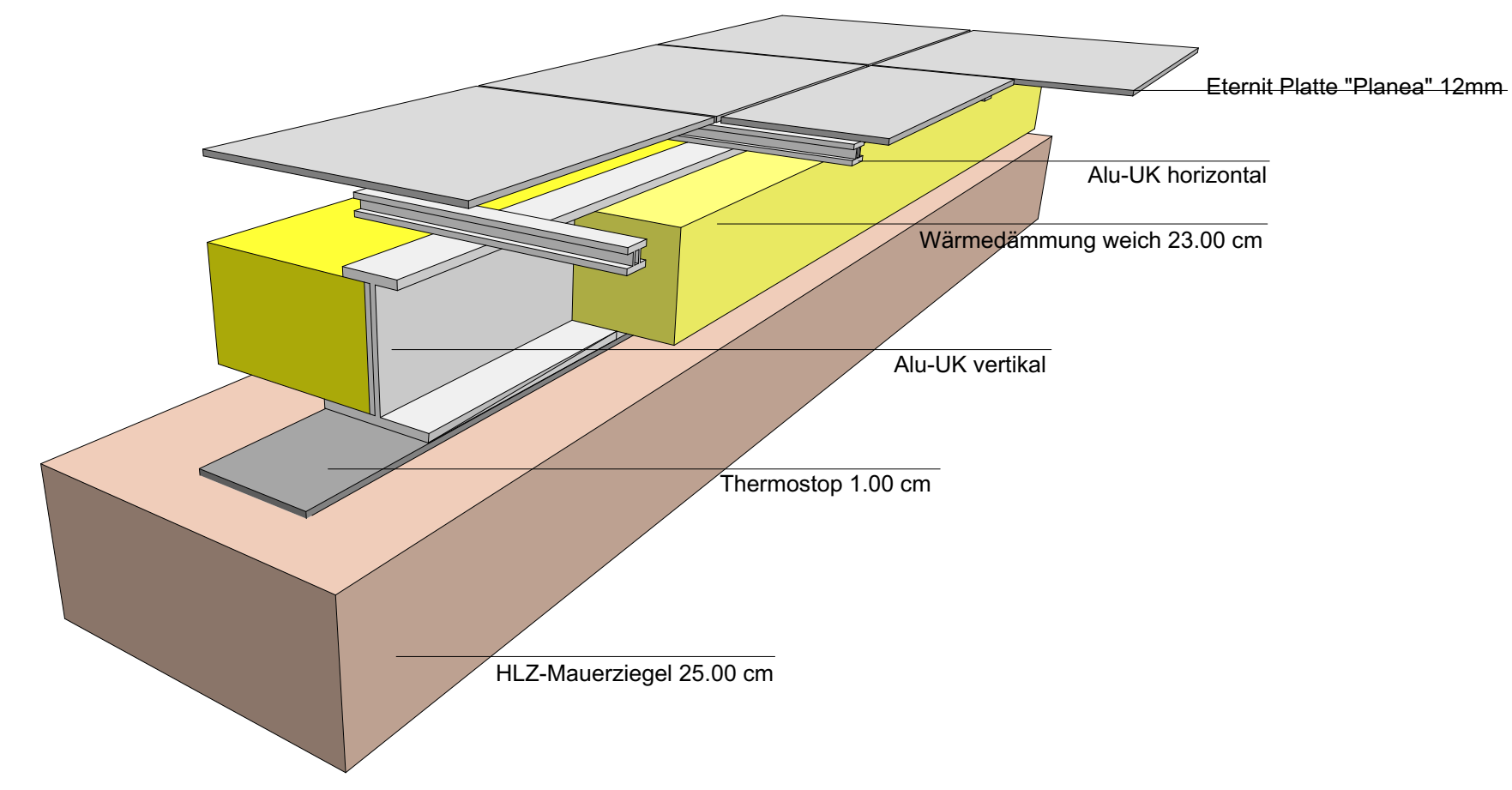


Projektbeschreibung

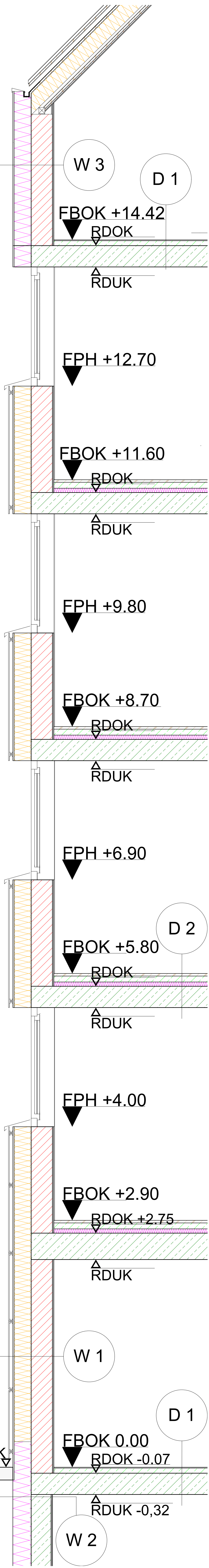
Die Nutzer/Innen unseres Gebäudes sind Bewohner*innen verschiedener Airbnb-Wohnungen mit Größen von ca. 35m² - ca. 80m². Die Mieter/Innen werden Zugang zu einer Outdoorküche am Dach haben. Auch eine Arztpraxis findet Platz in unserem Gebäude. Wir haben uns für eine Massivbauweise entschieden, wobei der Gebäudekern aus STB gefertigt wird, um dem Gebäude eine gewisse Steifigkeit zu verleihen, die Außenwände werden aus Ziegeln gefertigt. Eine mögliche Weiternutzung des Gebäudes wäre ein Bürogebäude mit einem großen Besprechungsraum an der Stelle der jetzigen Arztpraxis.

Beschreibung Fassadenkonstruktion

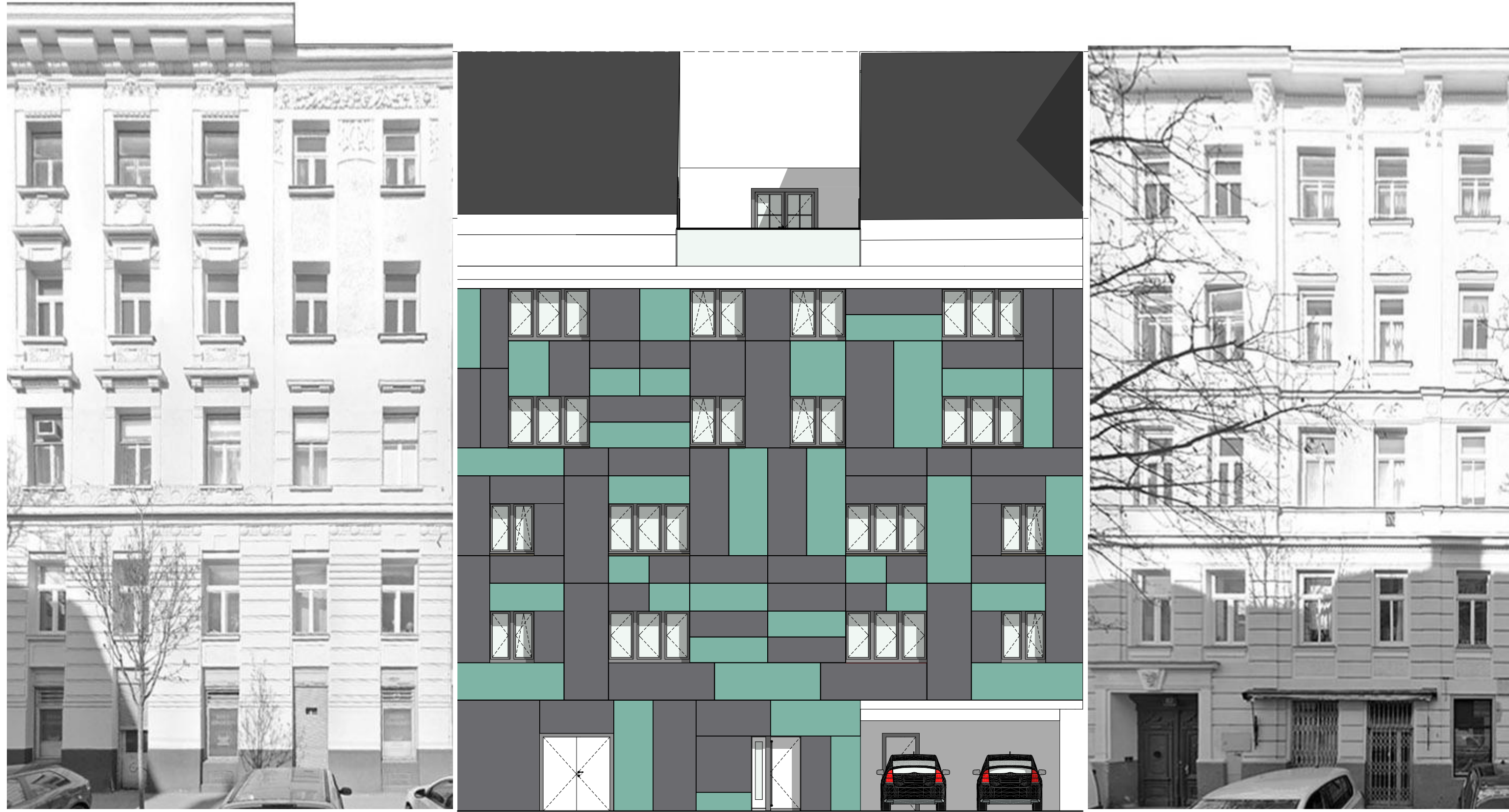
Unser Fassadenaufbau wurde möglichst leicht und effizient konzipiert. Die Unterkonstruktion besteht aus 2 Aluminiumprofilen, einem vertikalen, welches in gewissen Abständen an der Fassade angebracht ist, sowie einem horizontalen, welches auf den vertikalen Profilen befestigt wird. Durch die Aluminiumprofile ist die Unterkonstruktion, welche die Eternitplatten später hält, nicht allzu schwer. Außerdem dient das vertikale Aluminiumprofil nicht nur als Unterkonstruktion für das horizontale Profil, sondern auch als zusätzliche Befestigungsmöglichkeit der Mineralwolle.



Fassaden 3D-Detail



Fassadenschnitt 1:20



Fassade Goldschlagstraße 1:100

Aufbauten wandaufbauten:

- W1: Gipsputz 1,5 cm
- HLZ 25 cm
- Mineralwolle weich 20 cm
- Hinterlüftungsebene 5,5 cm
- Eternitplatte 1,2 cm

Deckenaufbauten:

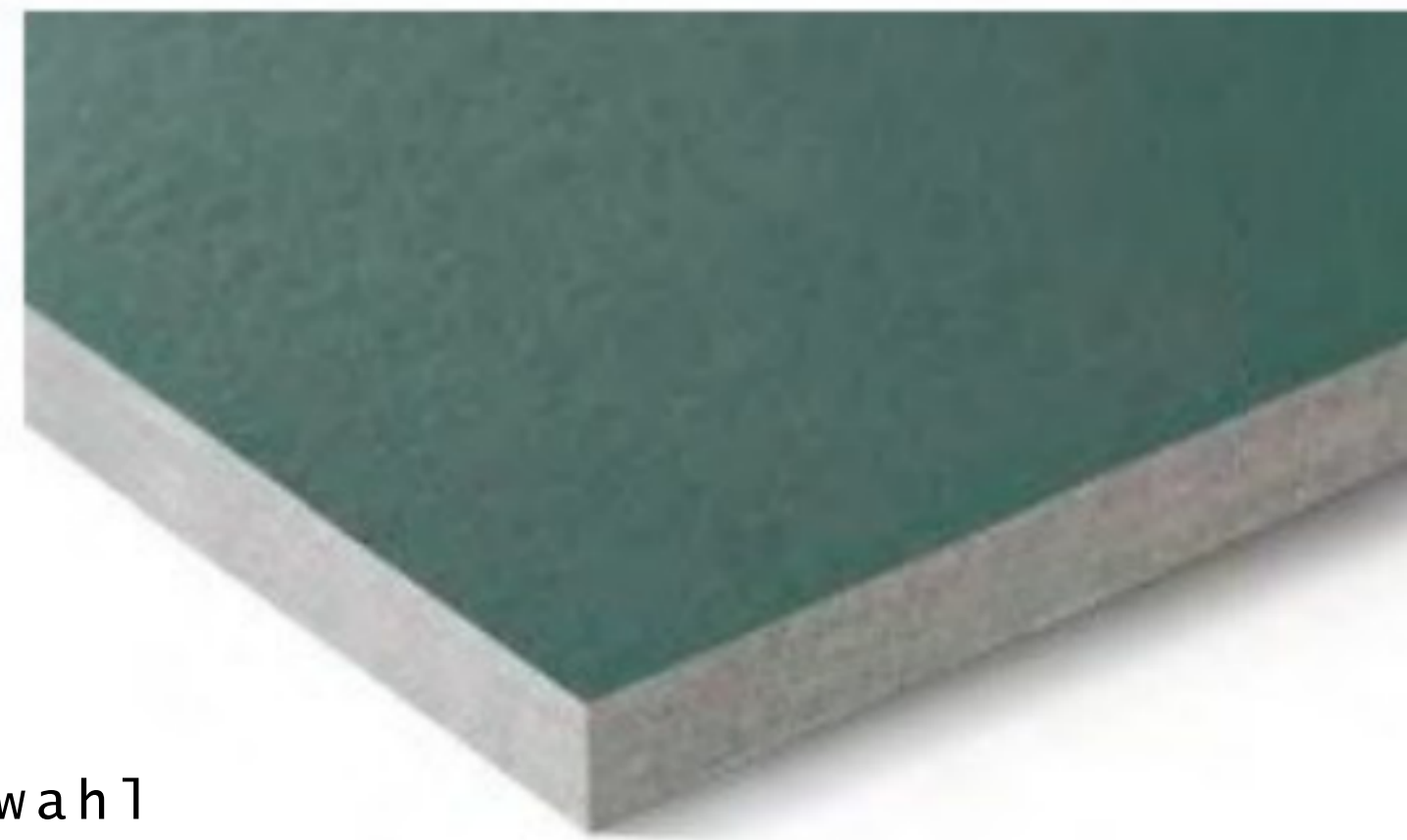
- D1: Fliesen 01 cm
- Estrich 06 cm
- STB-Decke 25 cm

- D2: Parkett 03 cm
- Estrich 07 cm
- Trittschalldämmung 05 cm
- STB-Decke 25 cm

Beschreibung Fassade

Unsere Fassade ist meist symmetrisch geteilt um ein beruhigendes Bild auf das Auge zu schaffen. Bereits der erste Eindruck der Airbnb-Wohnungen soll so das Gefühl von Ankunft und Erholung vermitteln.

Planea



Produktauswahl

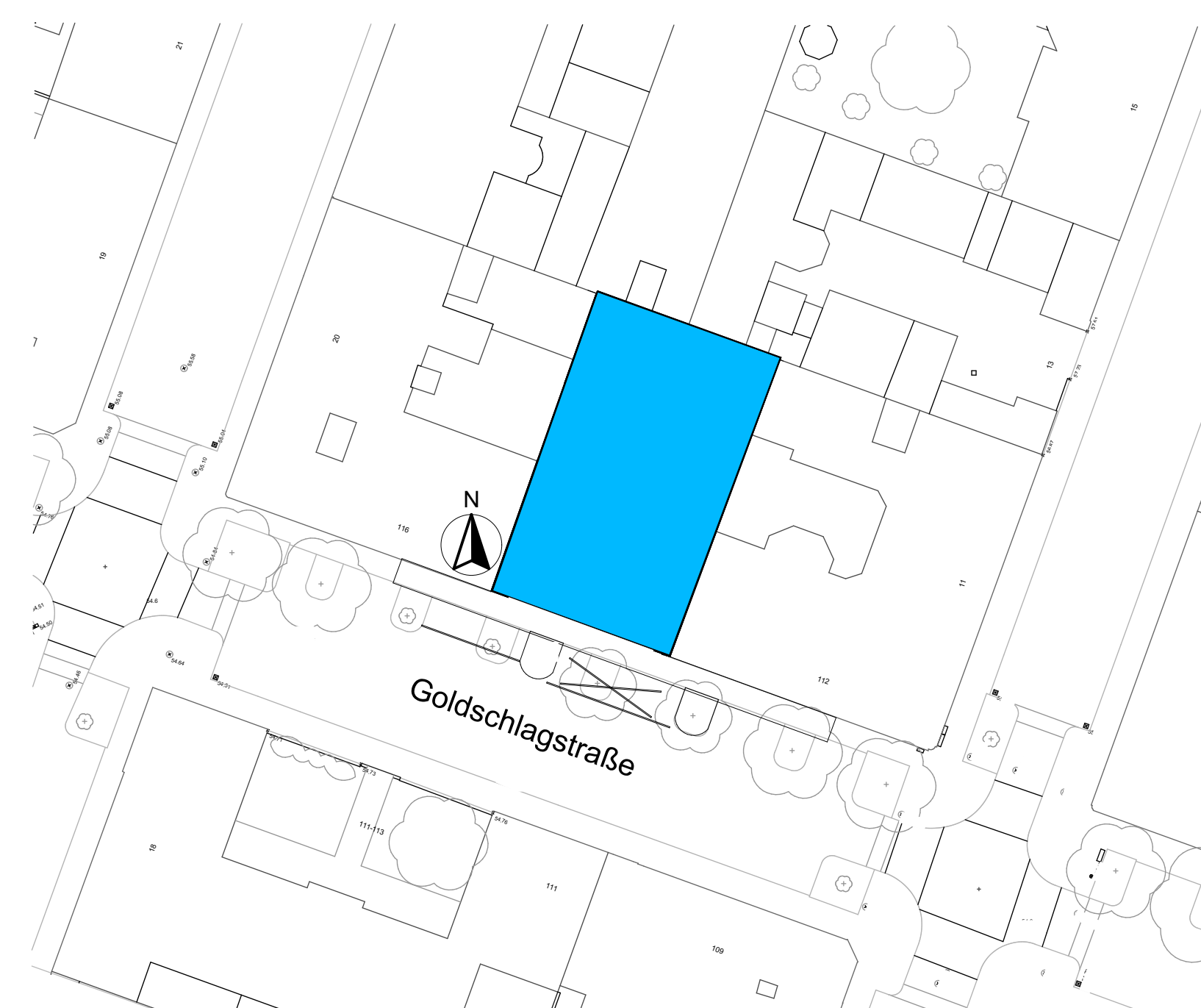
Swisspearl Fassadentafel Planea in den Farben Skylight & Cactus in variierenden Maßen 12mm dick

Skylight 131-S*

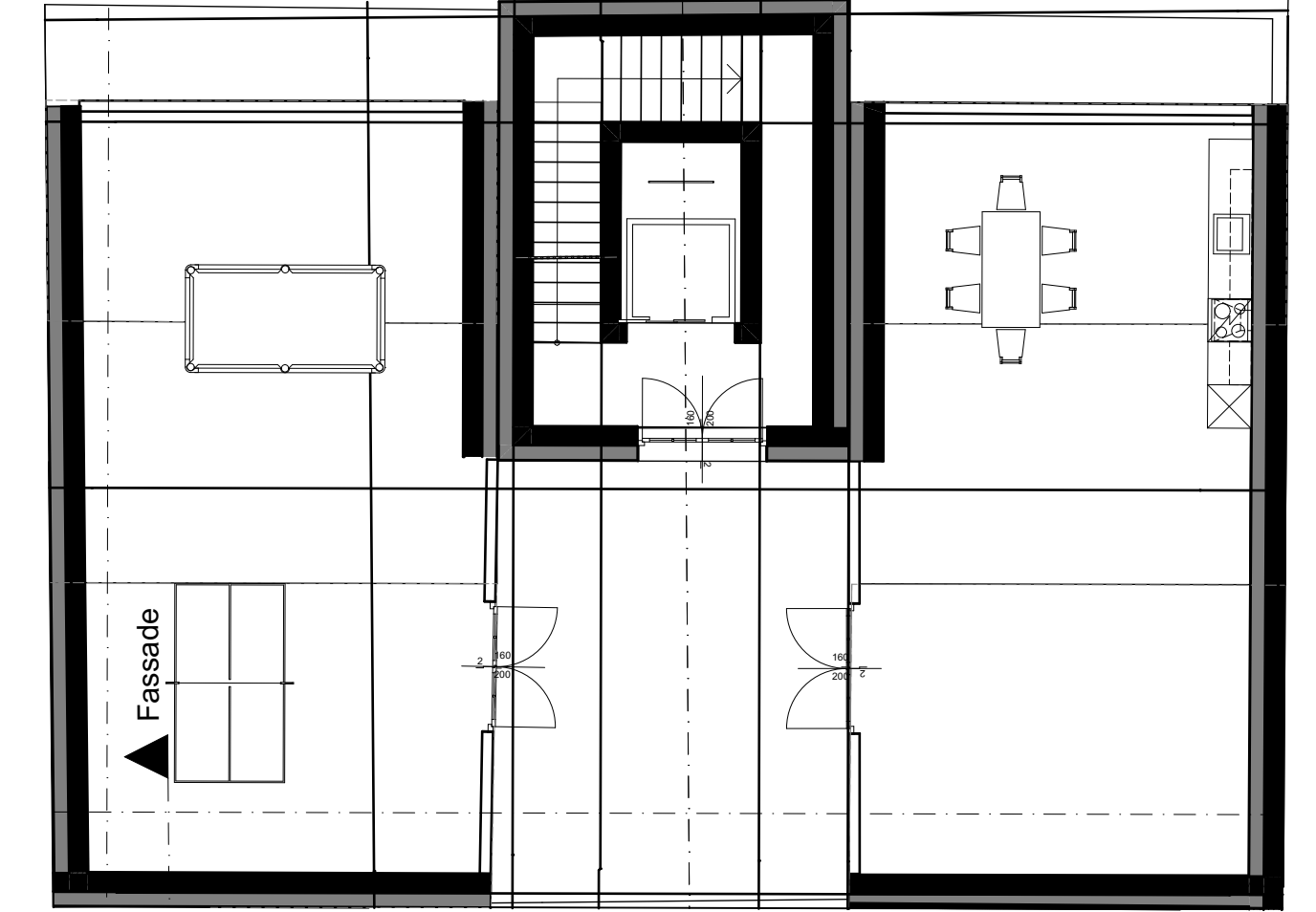
Cactus 531-P*



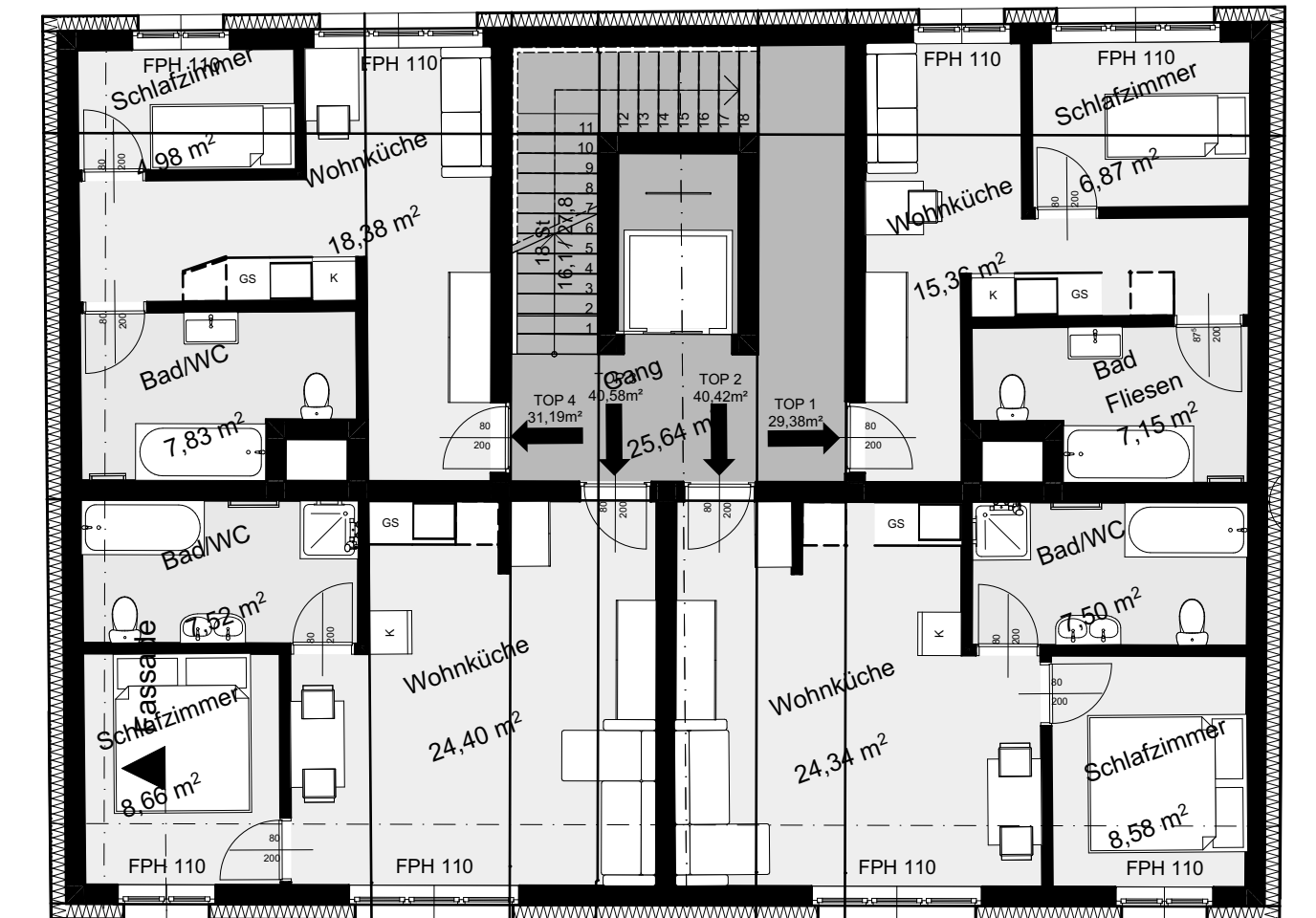
3D-Darstellung



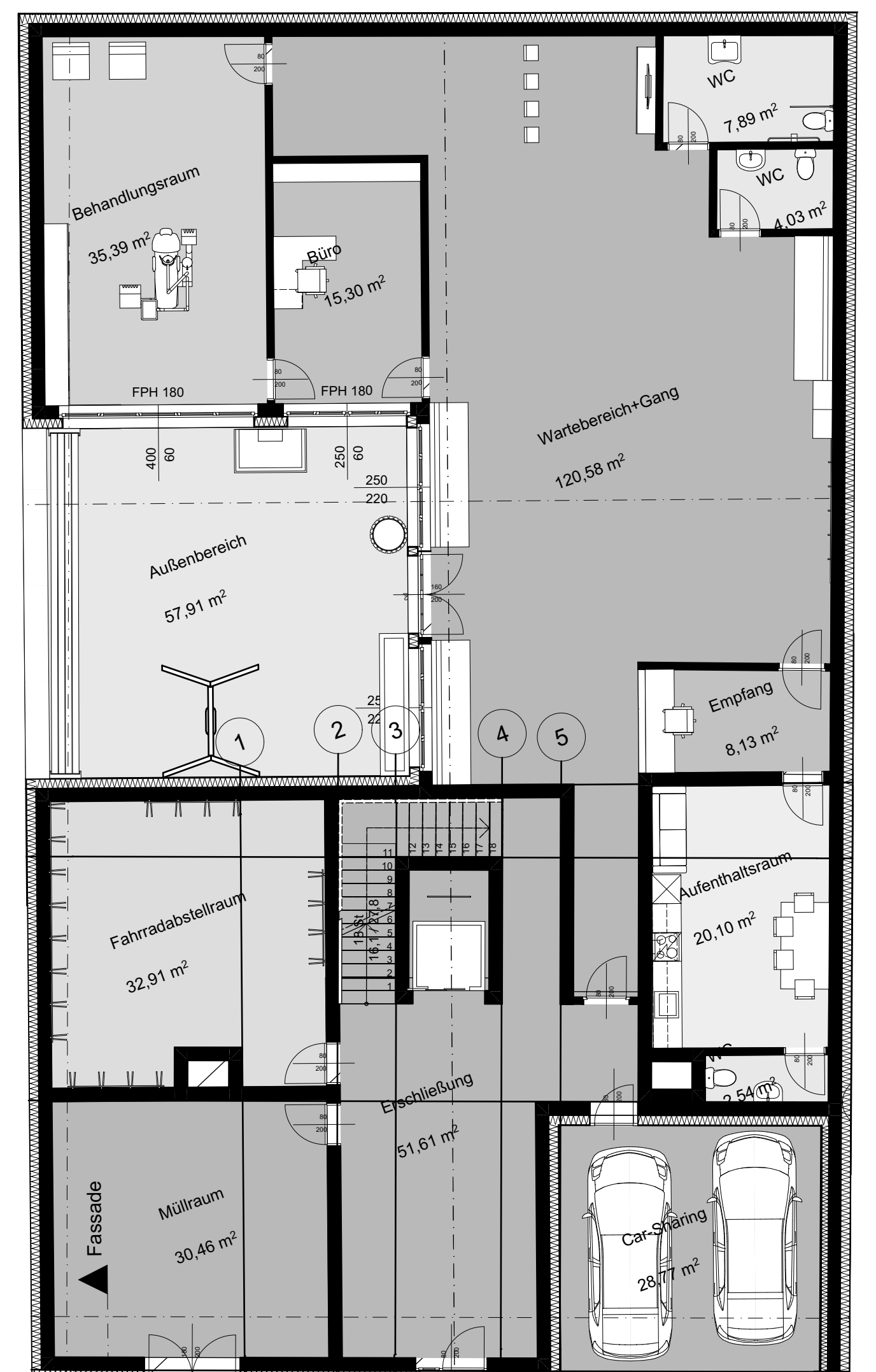
Goldschlagstraße 114



Dachgeschoss 1:100



Regelgeschoss 1:100



Erdgeschoss 1:100