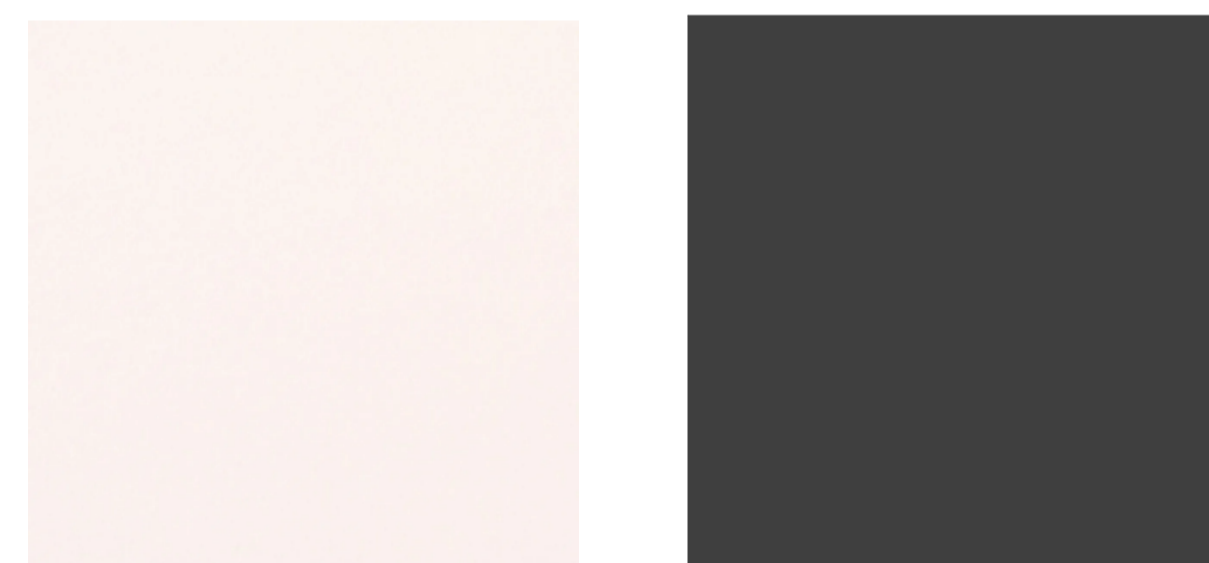


# Camillo Sitte Bau

## Swisspearl



### Produktauswahl

Swisspearl Fassadentafel Carat 3050x1250x8mm,  
 im Elfenbein 7091, Premiumfarbe  
 Swisspearl Fassadentafel Noblis 3050x1250x8mm,  
 in Schwarz N 012, Standardfarbe

Eternit 23/24

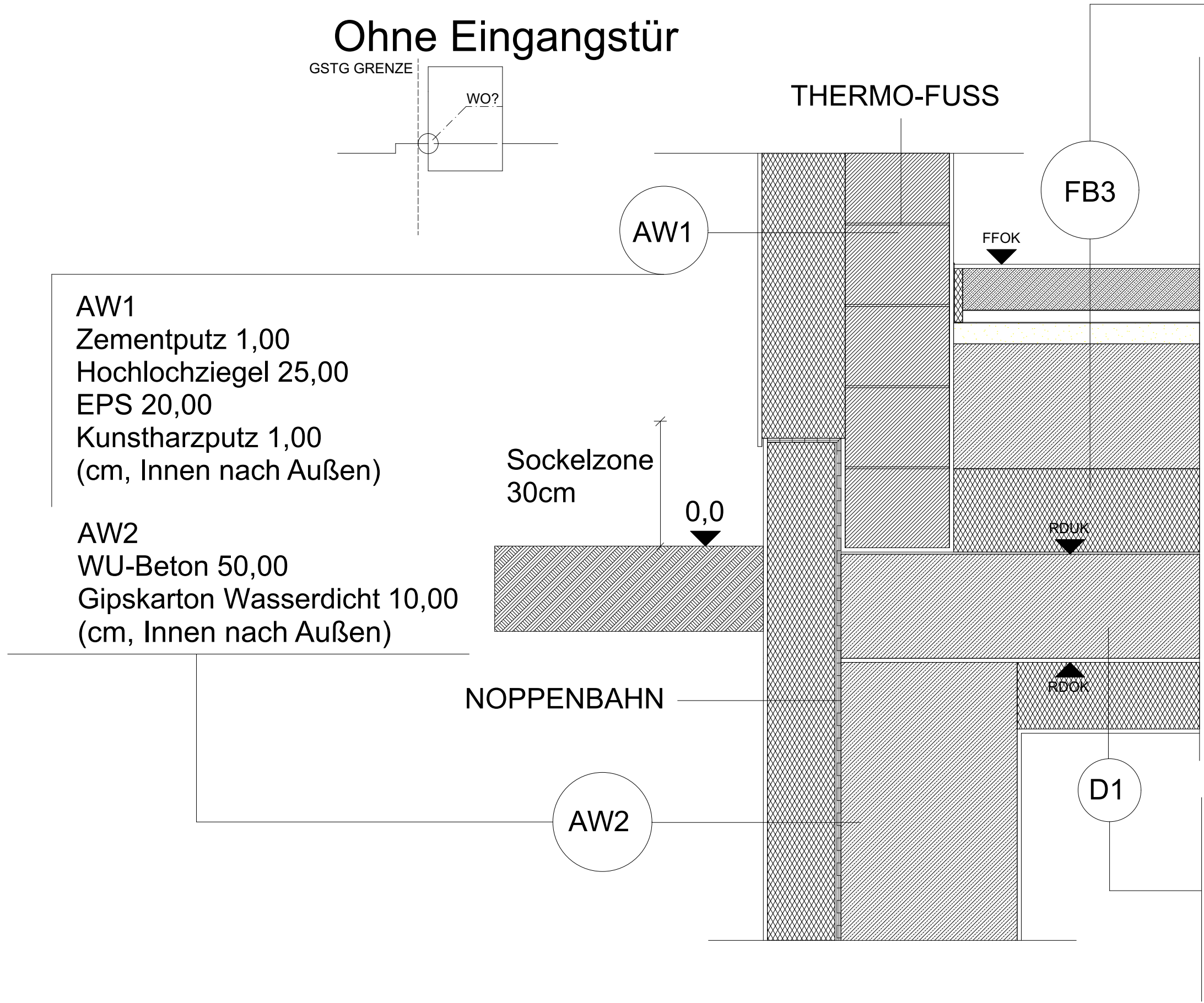
Planer: Julius Abdelmalek & Thomas Ebeid

Klasse & Schule: Camillo Sitte Bautechnikum (Wien) 3DHBT

Diese PDF beinhaltet  
Ansichten

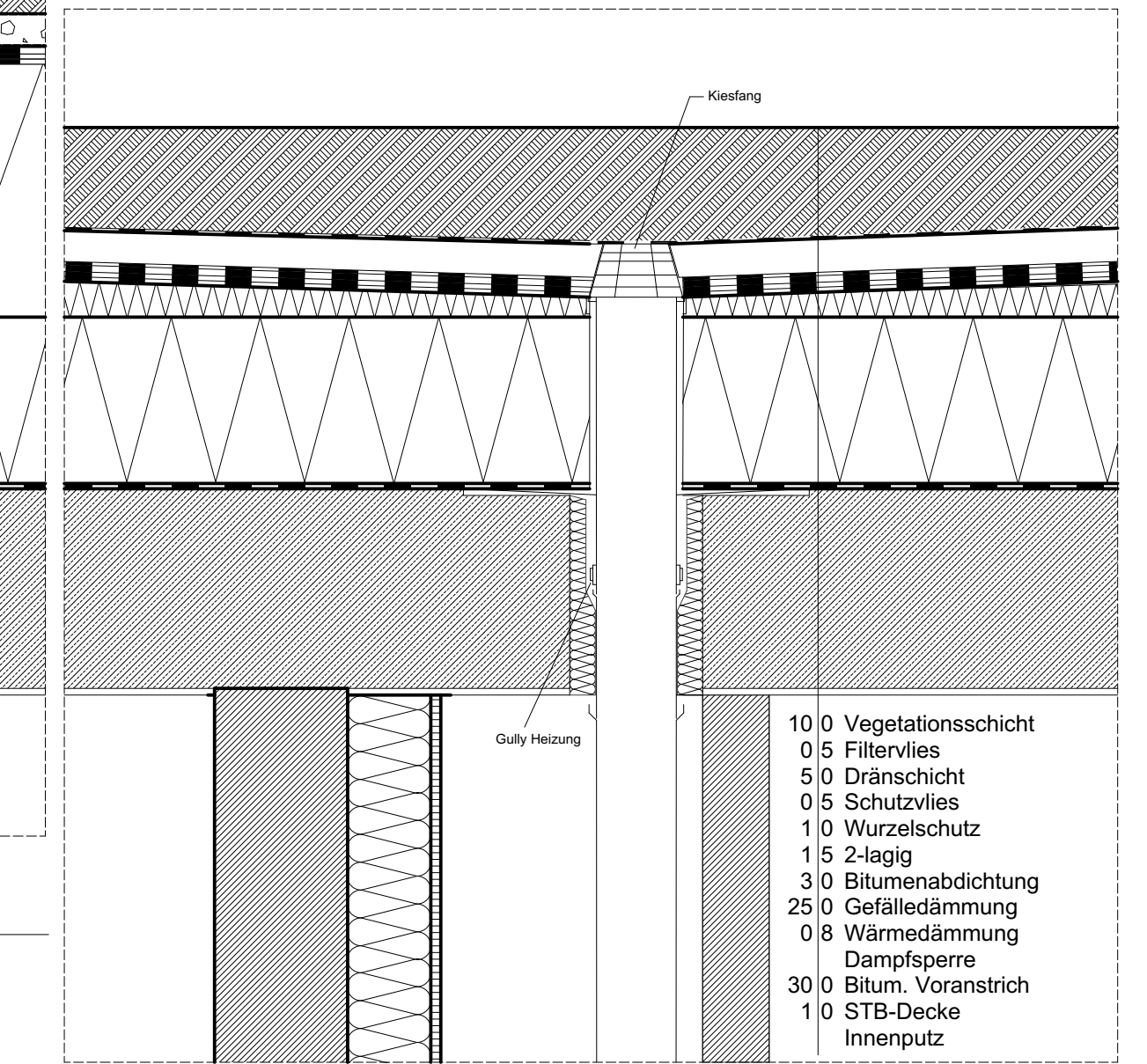
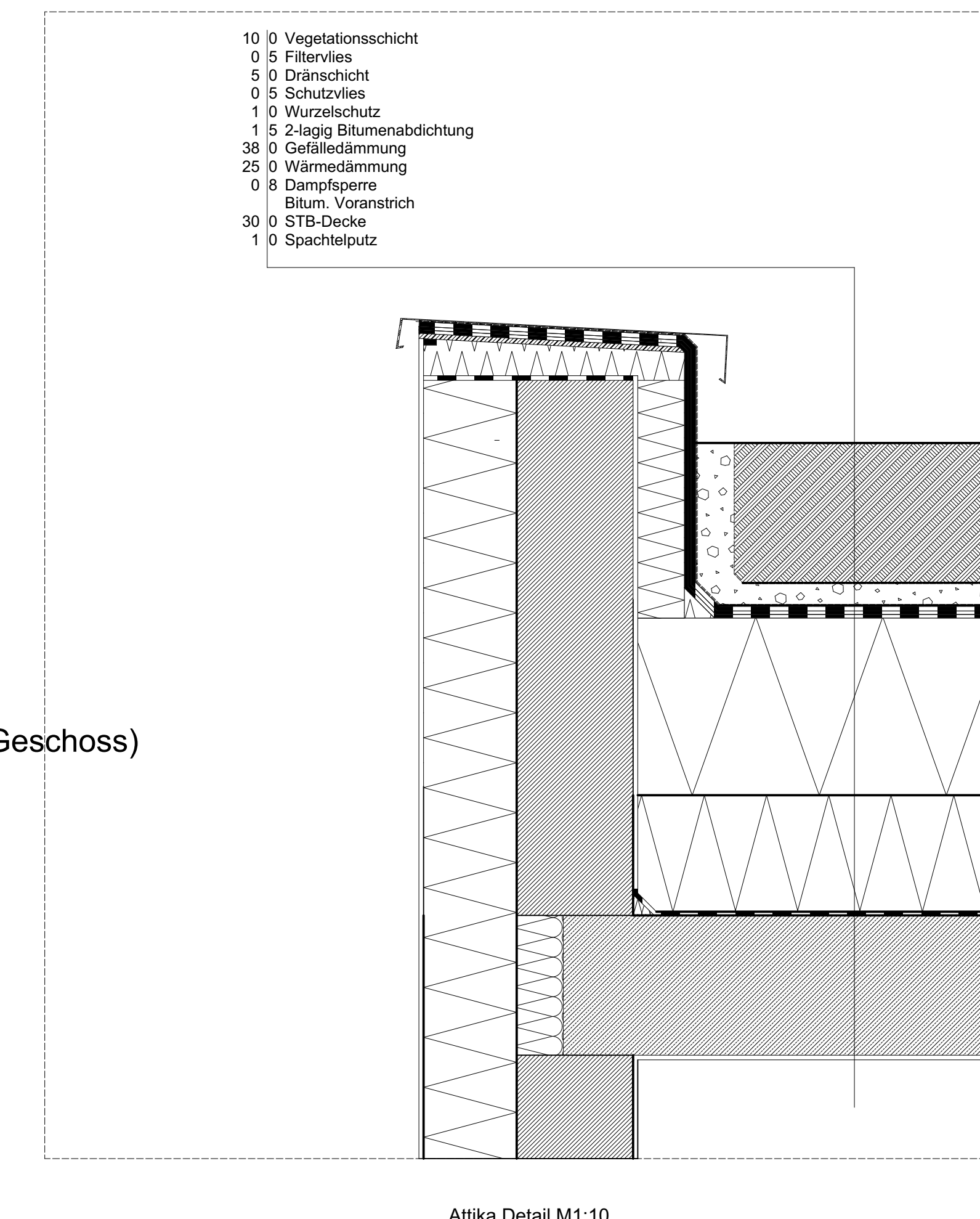
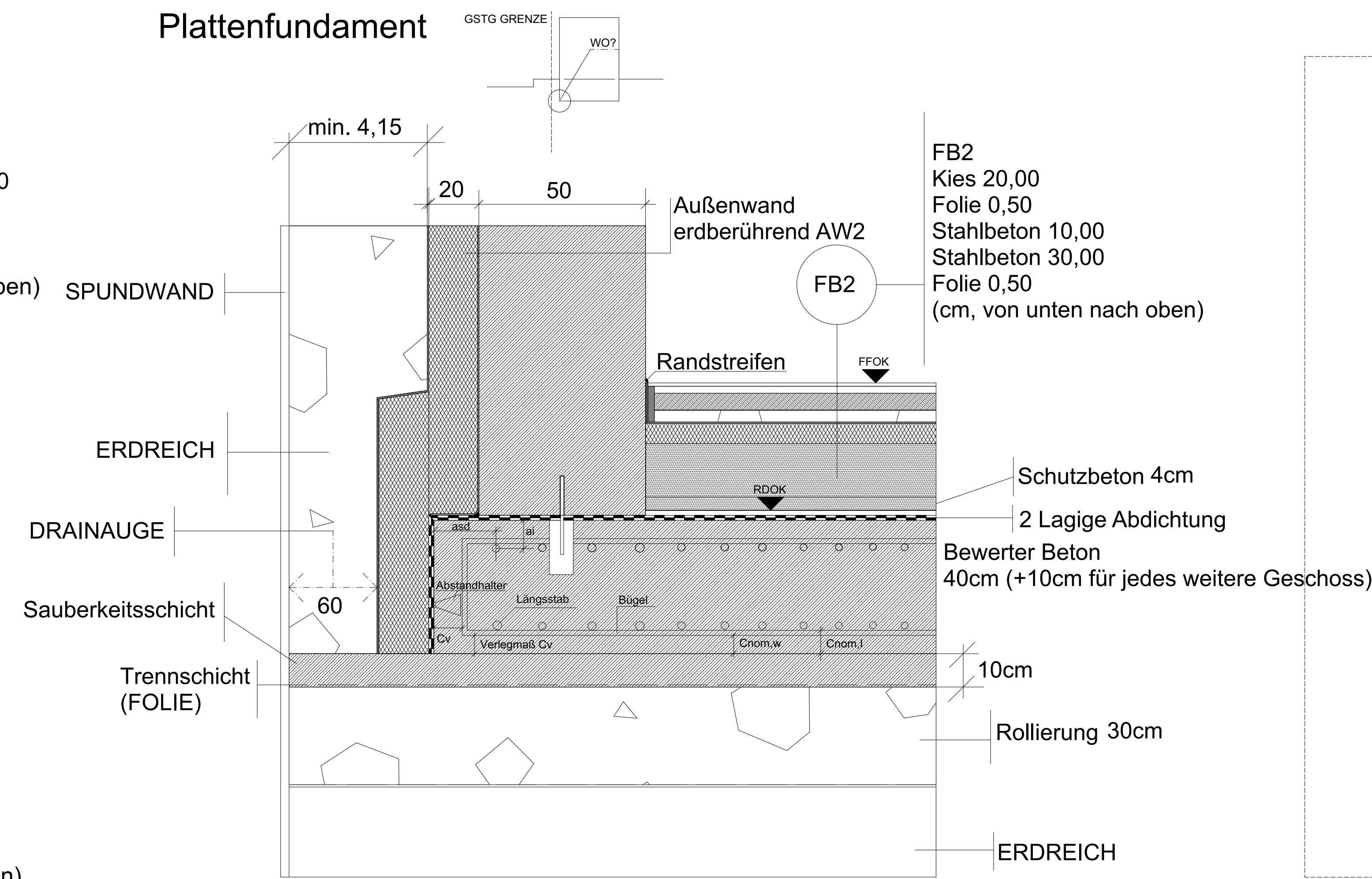
Entwürfe für die Zukunft  
Wiener WohnVitalLoft

Sockelzonendetail B

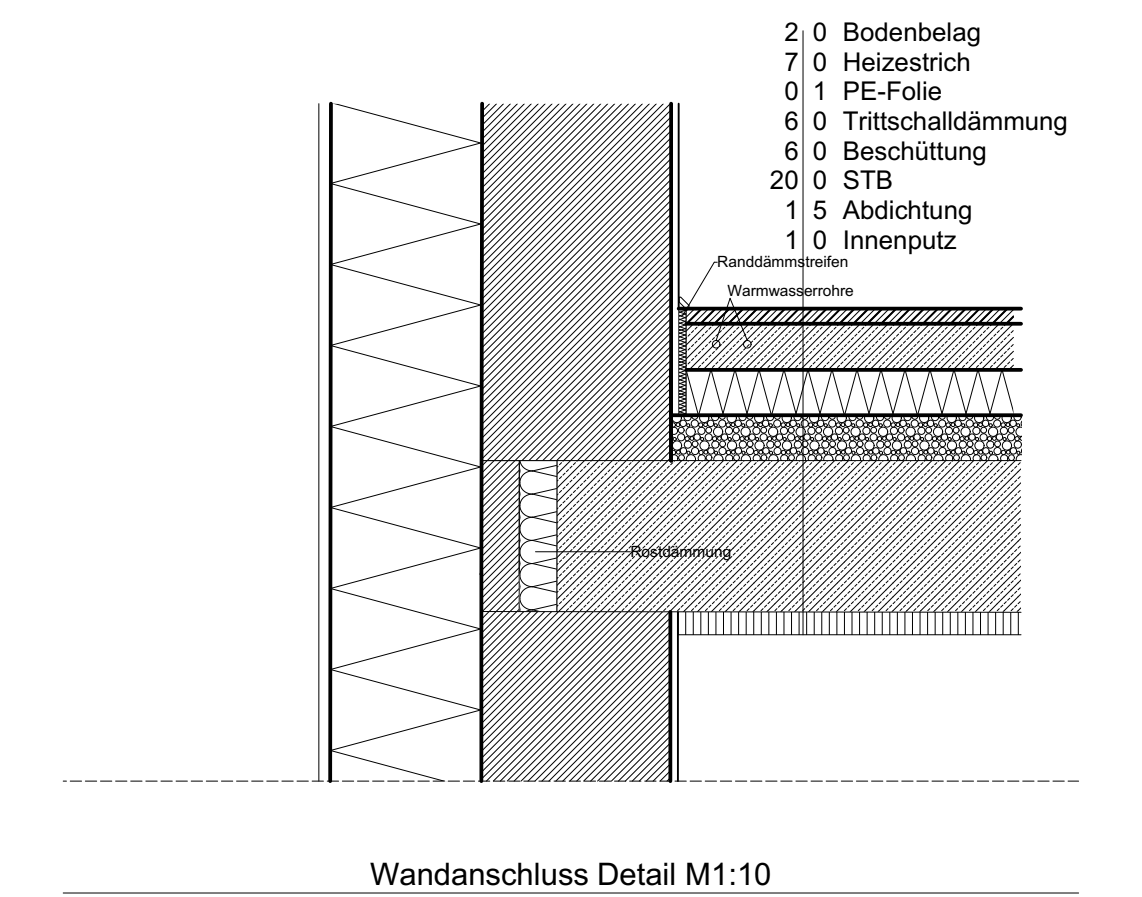
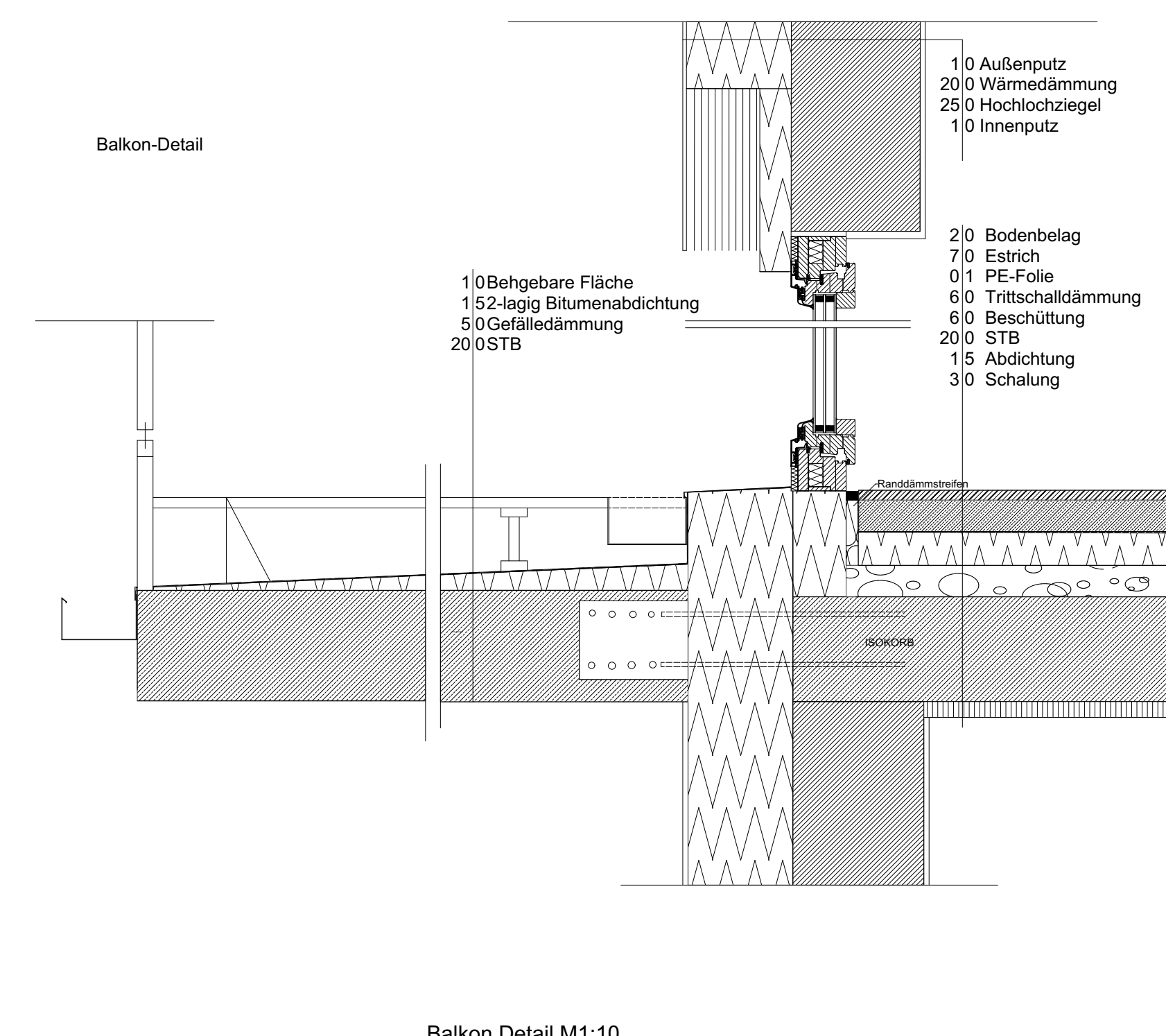
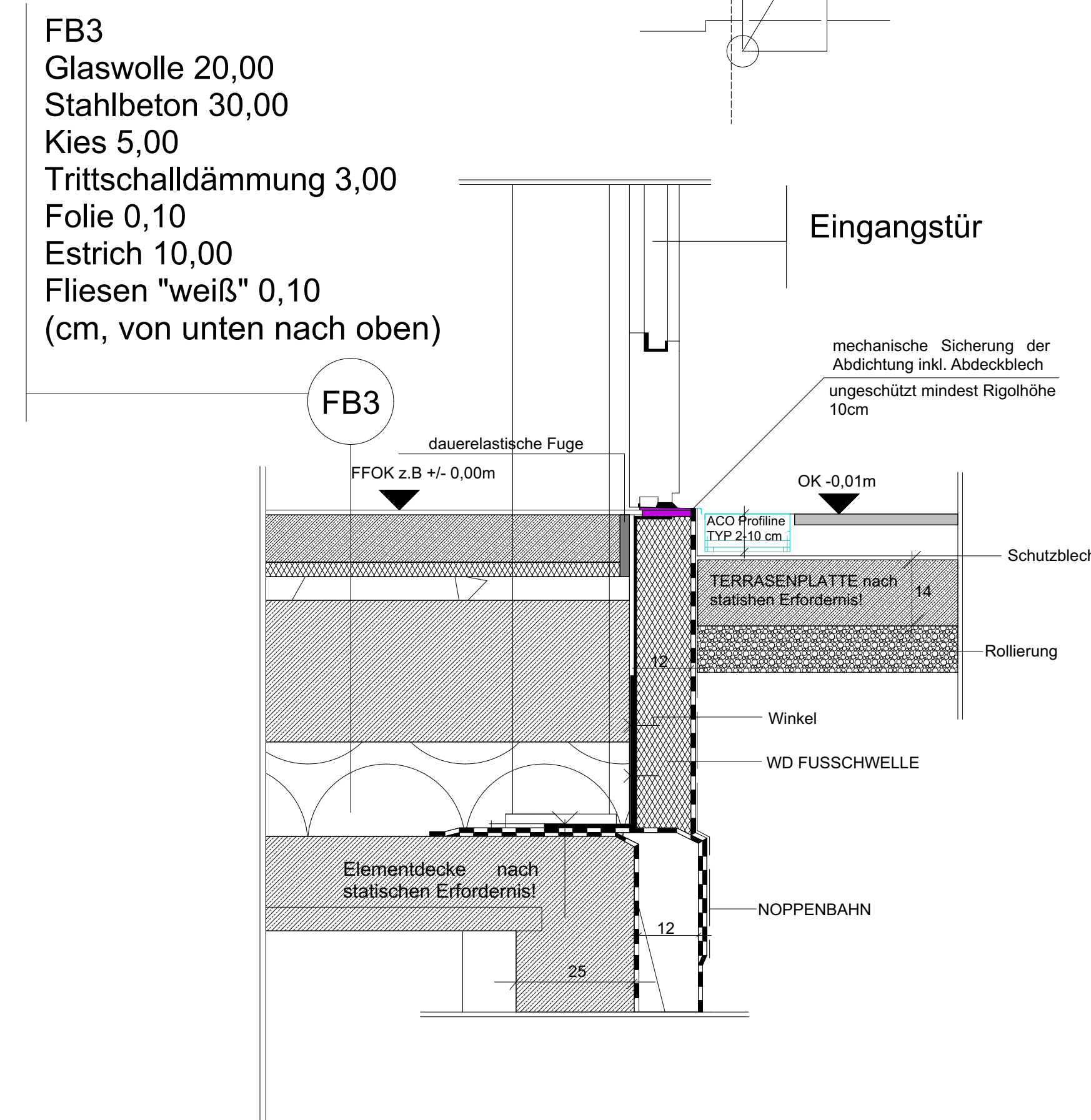


FUNDAMENTDETAIL

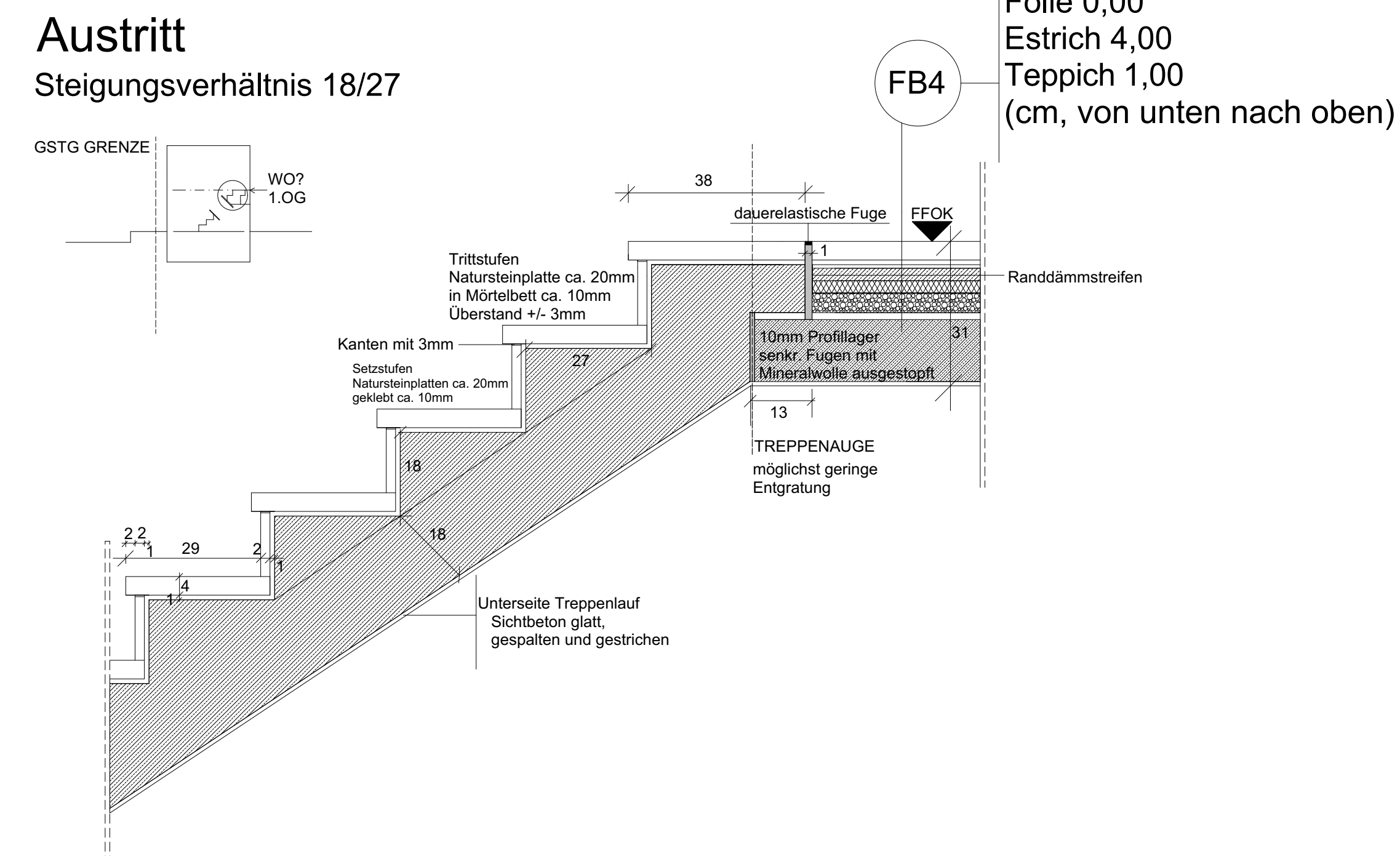
Plattenfundament



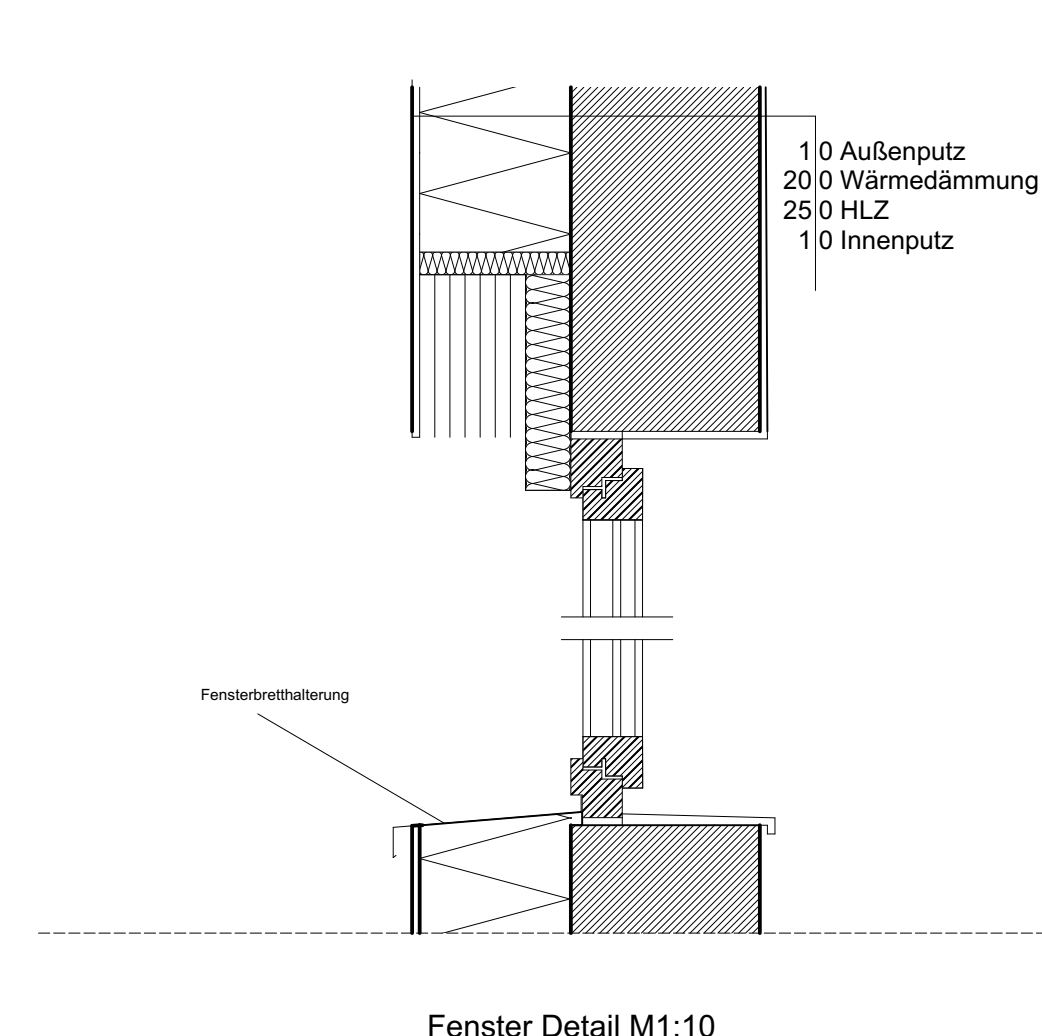
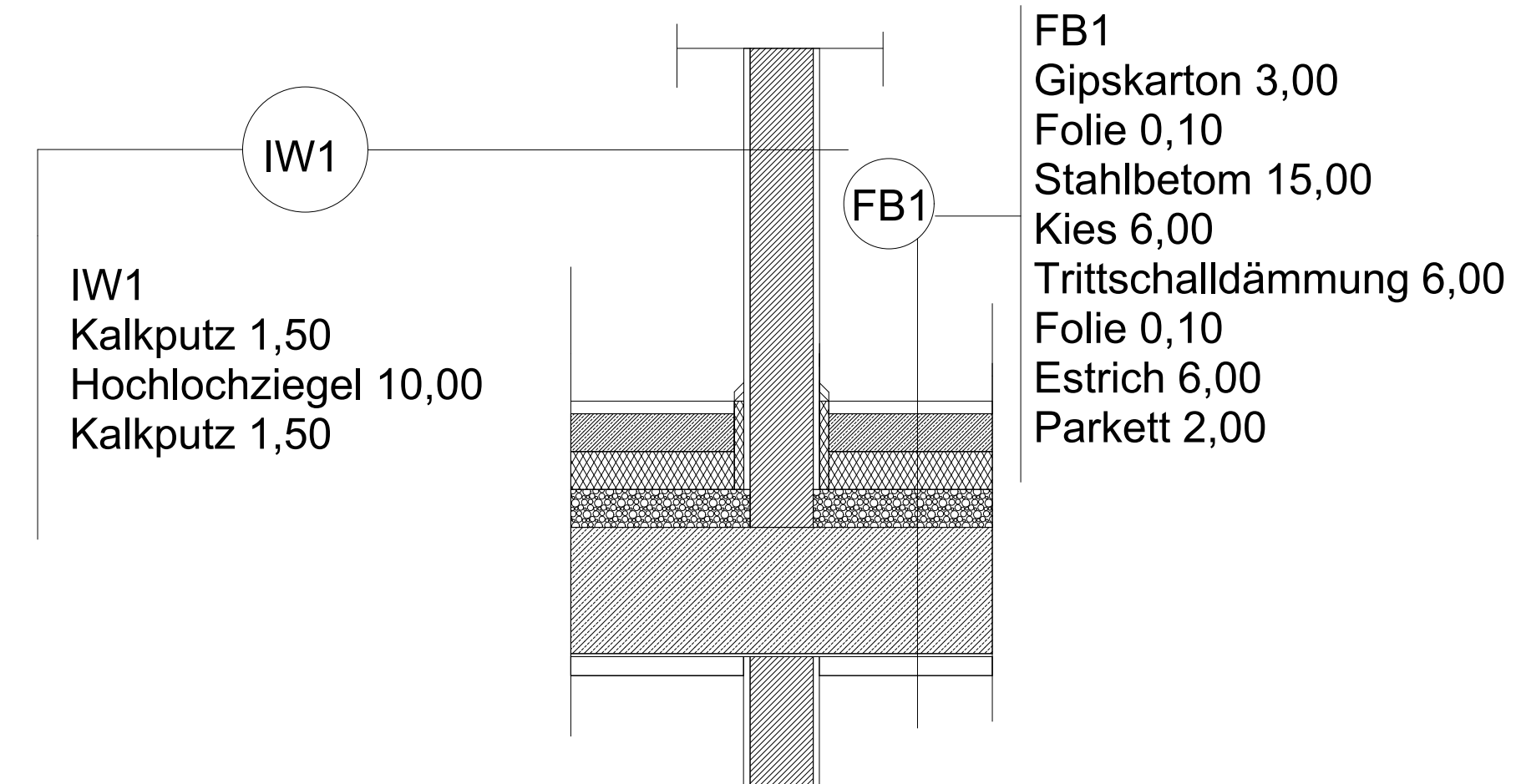
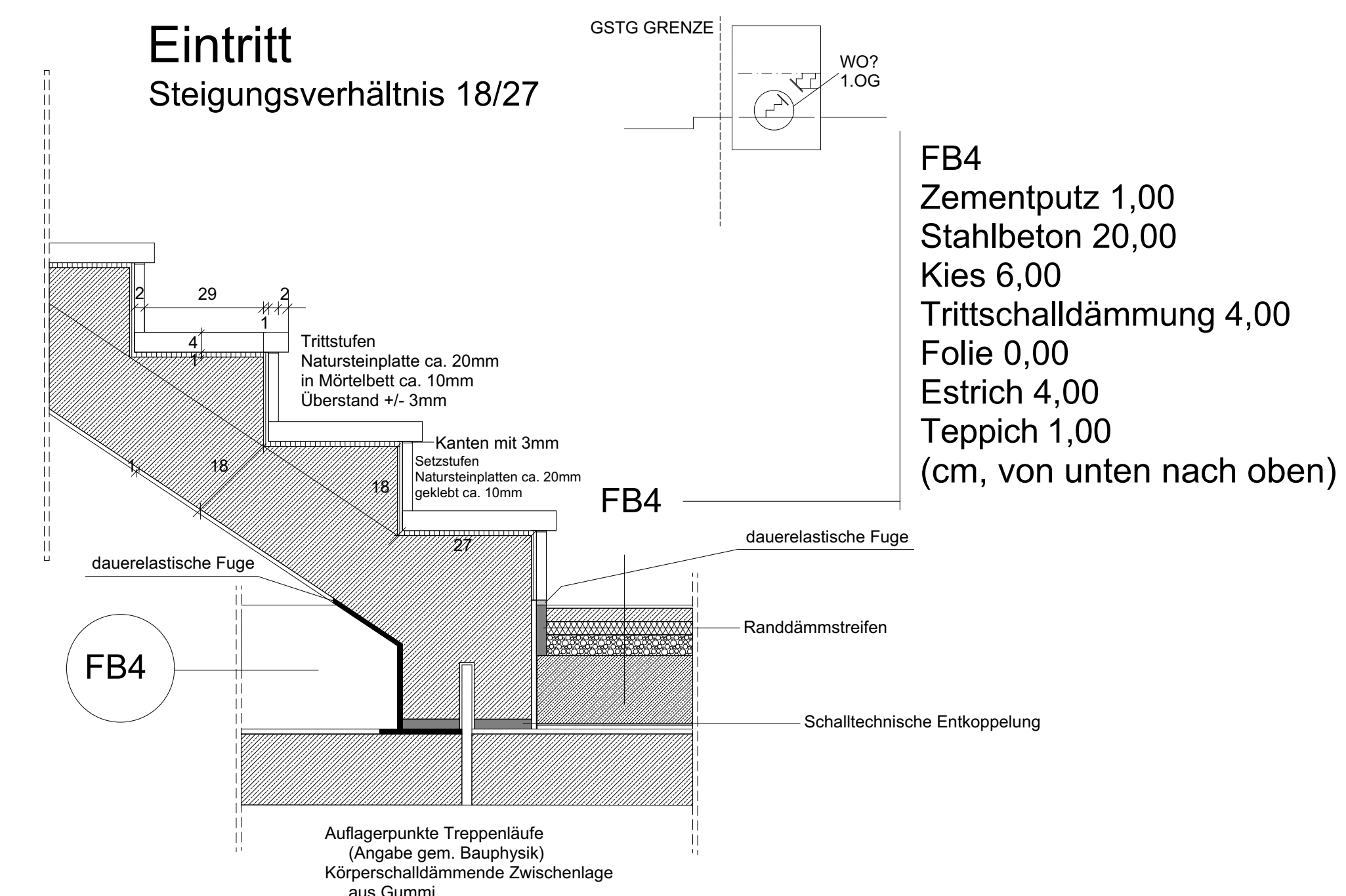
SOCKELZONENDETAIL A  
Mit Eingangstür



TREPPENDETAIL A



TREPPENDETAIL B



Eternit 23/24  
Planer: Julius Abdelmalek & Thomas Ebeid  
Klasse & Schule: Camillo Sitte Bautechnikum (Wien) 3DHBT  
Diese PDF beinhaltet  
Detailanzahl 11  
Maßstab: 1:10

# Camillo Sitte Baute

ARCHICAD BILDUNGSVERSION

## Swisspearl

Eternit 23/24

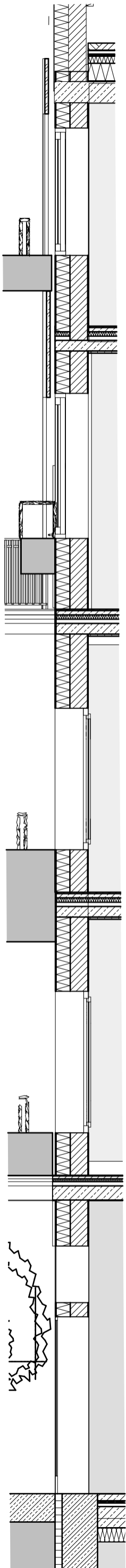
Planer: Julius Abdelmalek & Thomas Ebeid

Klasse & Schule: Camillo Sitte Bautechnikum (Wien) 3DHBT

Diese PDF beinhaltet

Fassendetail

Maßstab: 1:56



Fassendetail M 1:56

Entwürfe für die Zukunft  
Wiener WohnVitalLoft

Eternit 23/24

Planer: Julius Abdelmalek & Thomas Ebeid

Klasse & Schule: Camillo Sitte Bautechnikum (Wien) 3DHBT

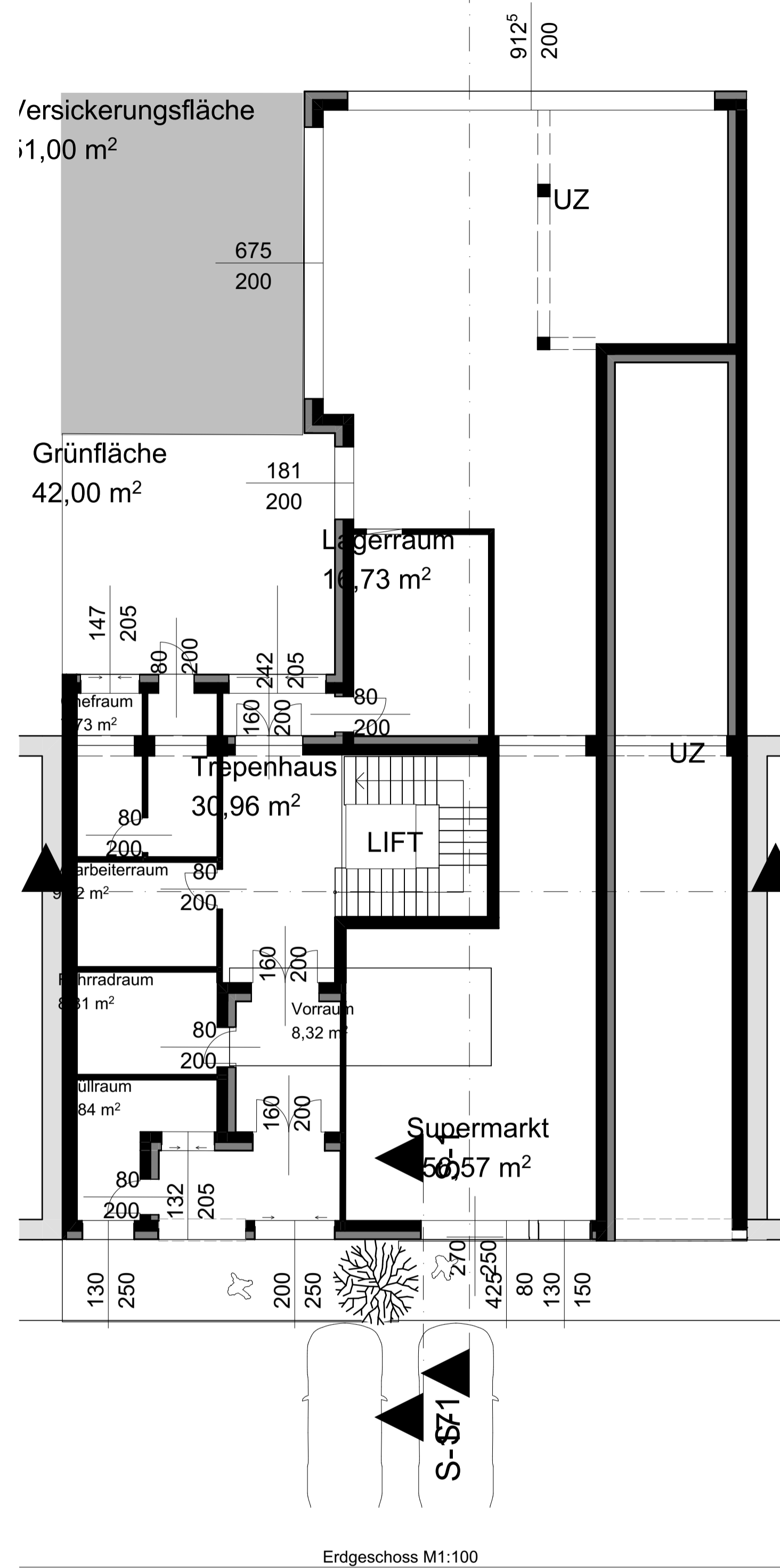
Diese PDF beinhaltet

1) Regelgeschoss

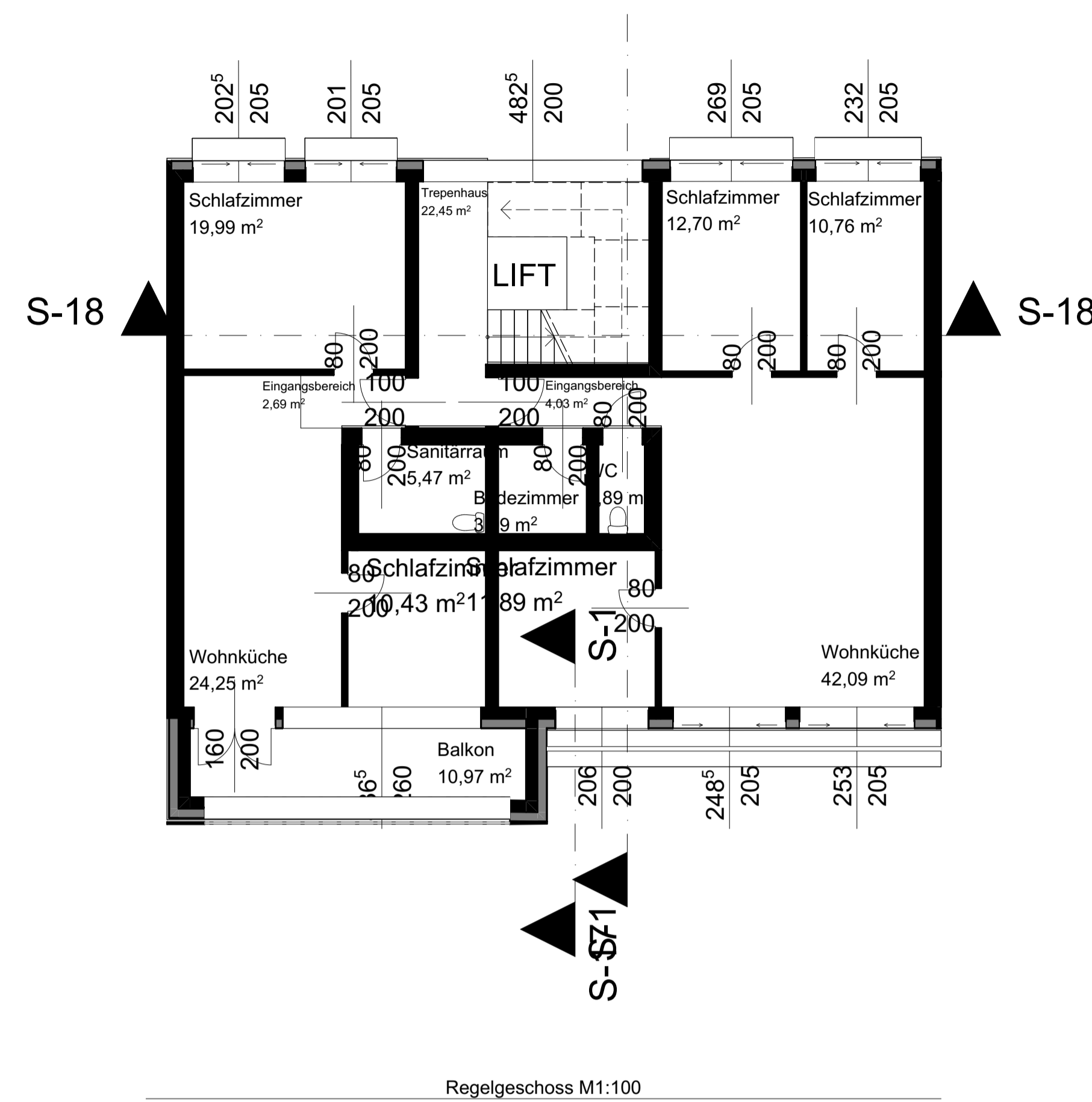
2) Erdgeschoss

3) Dachgeschoss

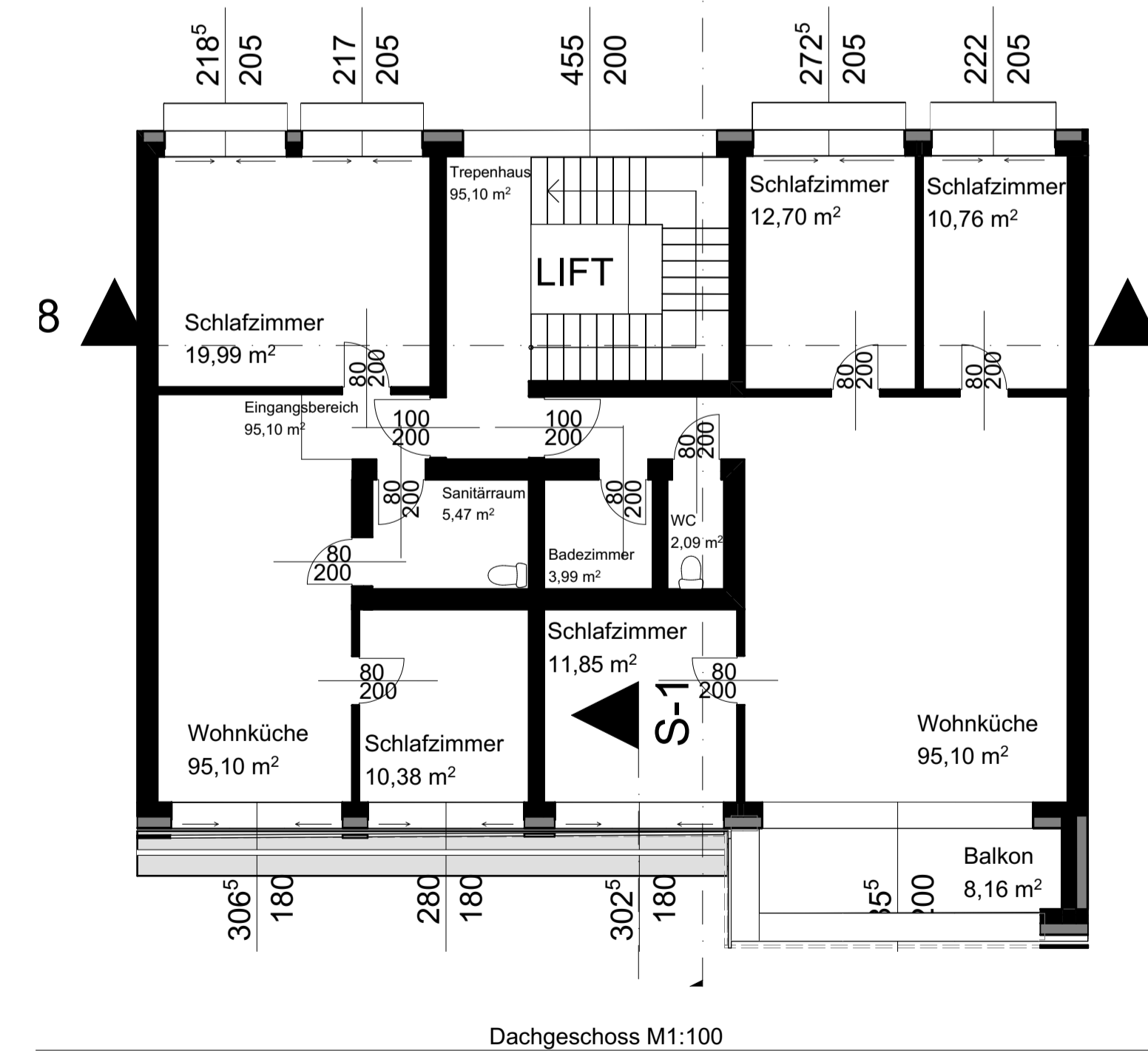
Maßstab: 1:100



Erdgeschoss M1:100



Regelgeschoss M1:100



Dachgeschoss M1:100

Eternit 23/24

Planer: Julius Abdelmalek & Thomas Ebeid

Klasse & Schule: Camillo Sitte Bautechnikum (Wien) 3DHBT

Diese PDF beinhaltet

- 1) Längsschnitt
- 2) Querschnitt

