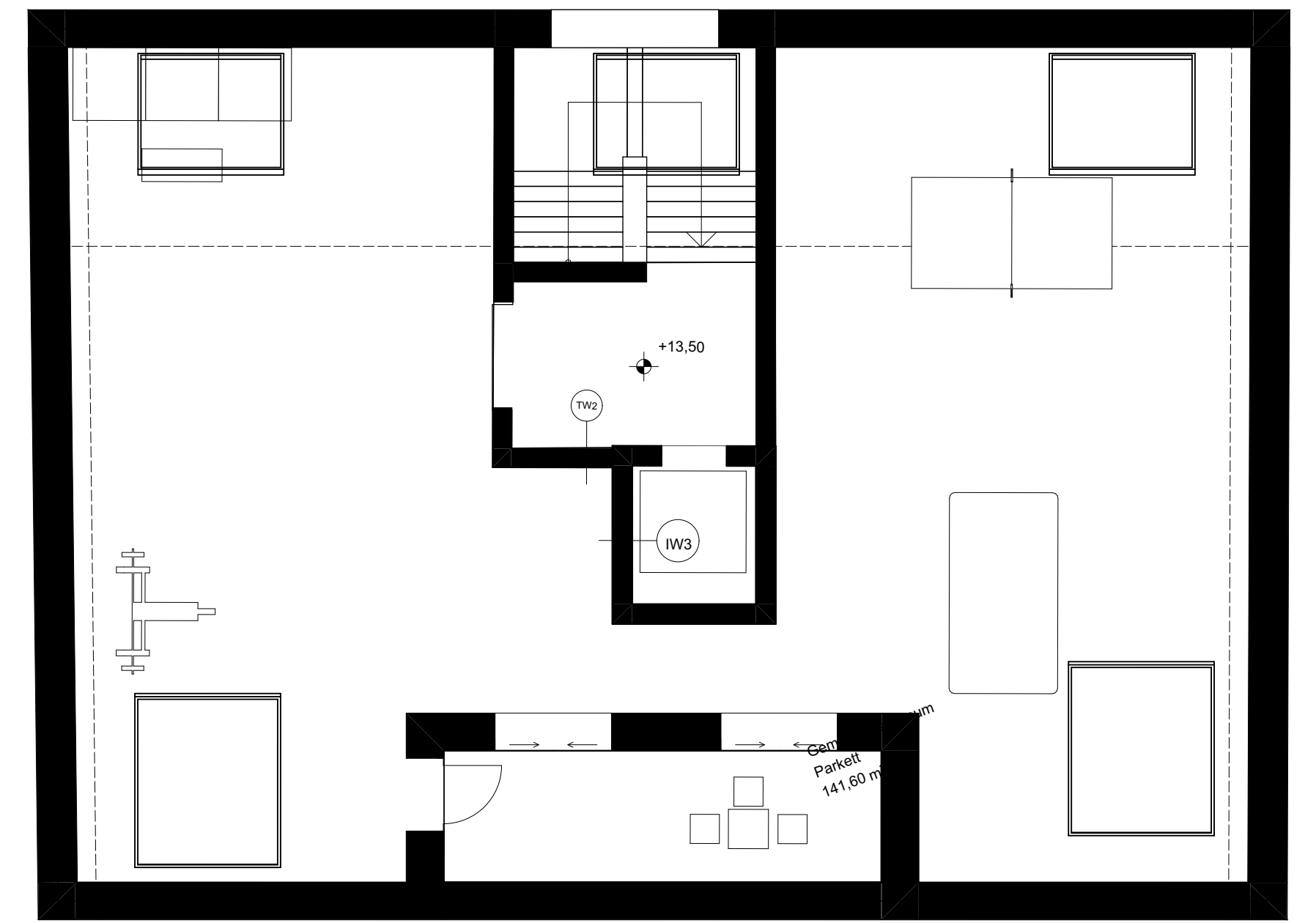


Erdgeschoss

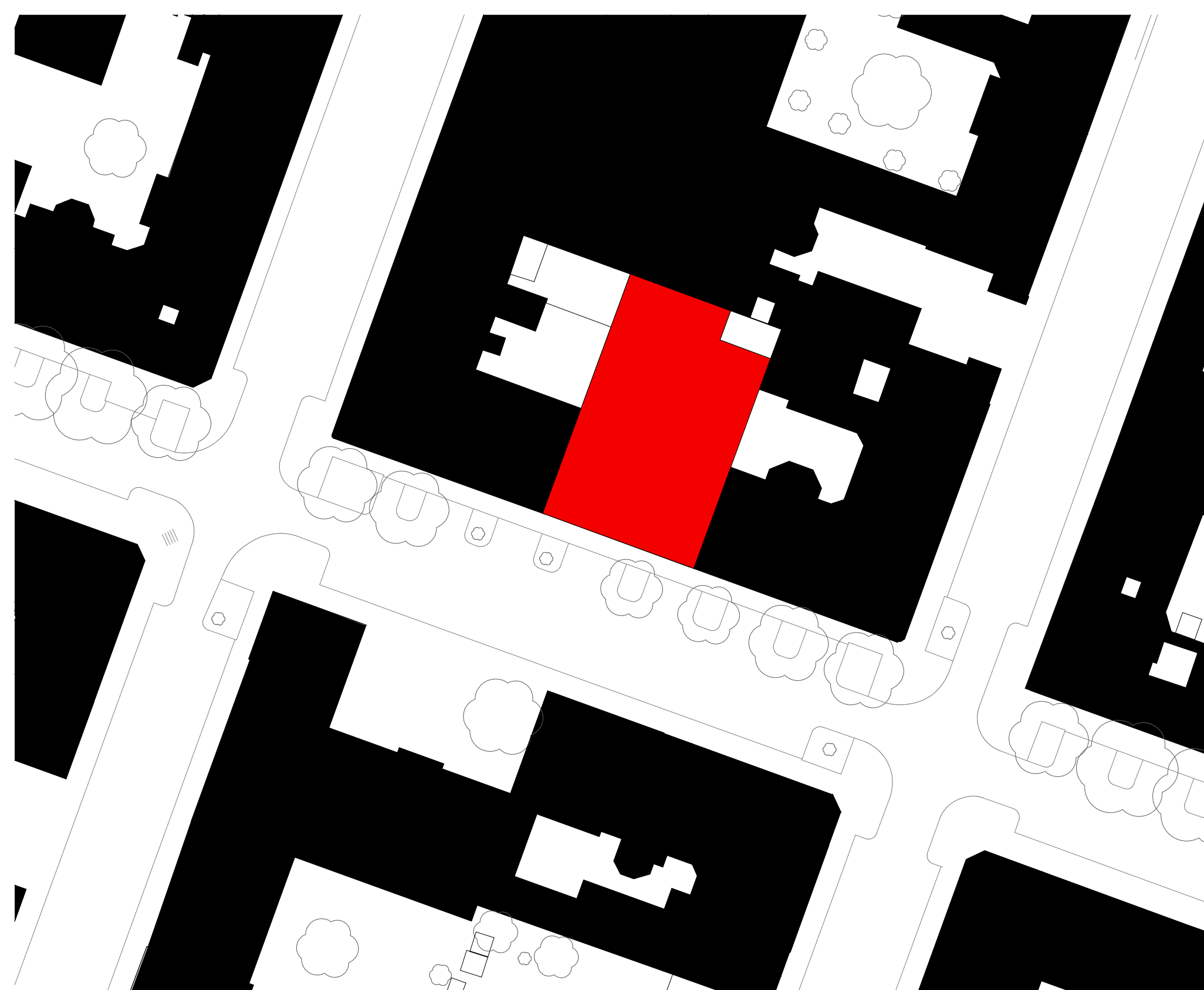
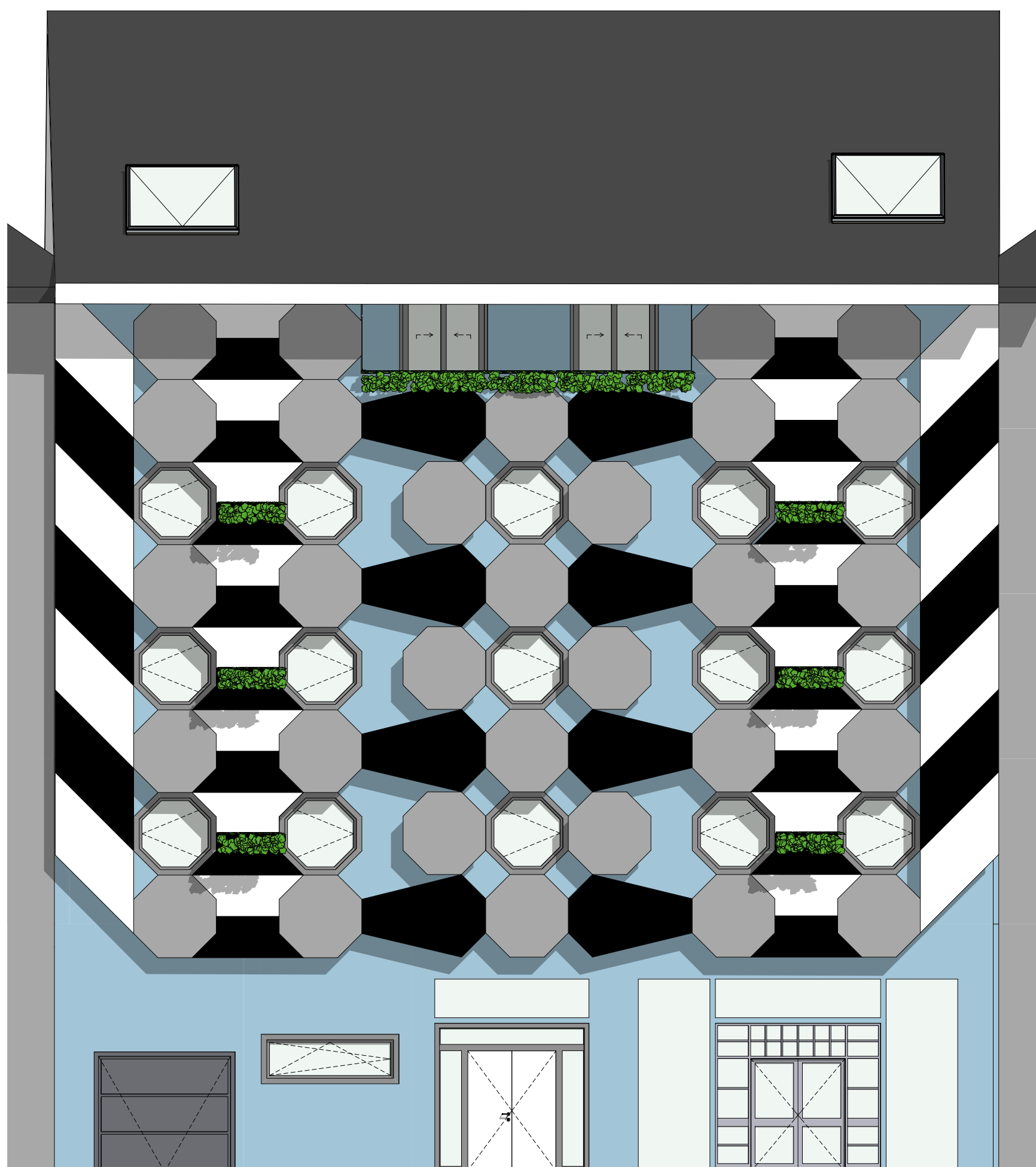


Wohngeschosse



Dachgeschoss

# Zeitlose Architekturvision

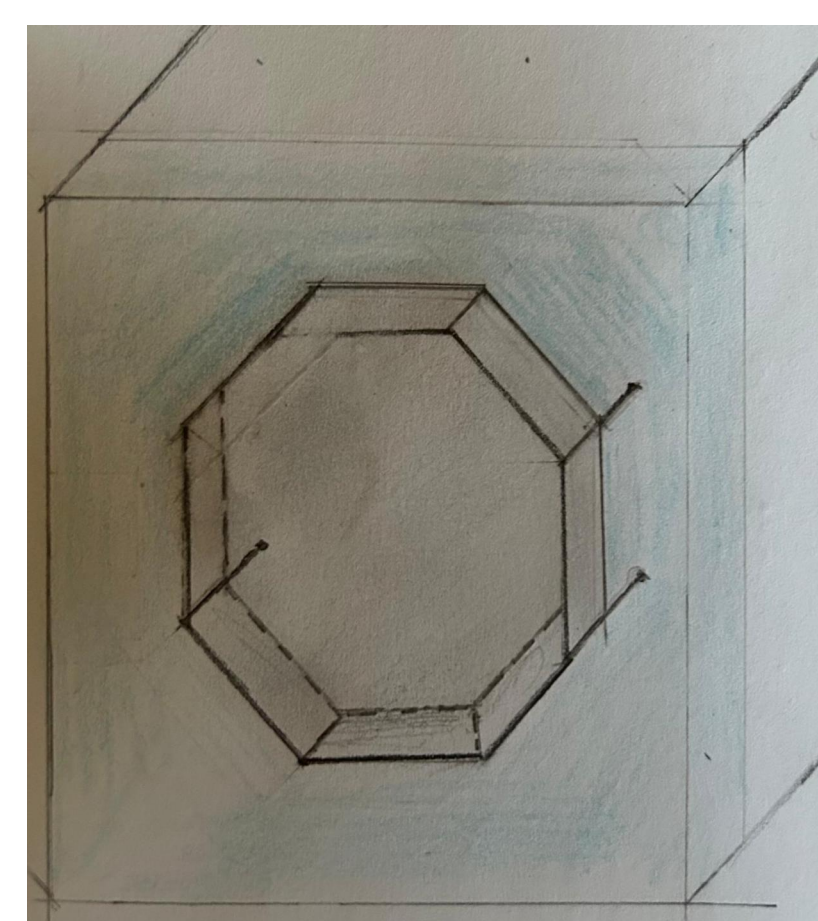


Das Projekt "Zeitlose Architekturvision" ist eine Gebäudefassade im 15. Wiener Bezirk. Wir haben uns von dem Moos Hotel in Wien inspirieren lassen. Das Moos Hotel sticht von den andere Fassaden heraus. Es hat viele runde Fenster und symmetrisches und minimalistisches Design. Es hat viele Fenster was uns sehr gut gefallen hat, doch die Schwarze Fassade schein dann doch zu minimalistisch, weshalb wir ein wenig Farbe in die Fassade einbringen wollten. Die Fenster haben wir an die Platten angepasst um der Symmetrie einen Schritt näher zu kommen. Der Schwarz-Weiß Kontrast zwischen den Fenstern passt perfekt zu der blauen Fassade. Die Pflanzen sollen die Fassade grüner und natürlicher Wirken lassen. Wir setzen bei unserem Projekt auf möglichst viel Belichtung, weswegen wir die Tür möglichst groß und offen gestaltet haben. Außerdem hat sie eine Oberlichte und Seitlich Glasscheiben. Geringe aber genügend Glasflächen mit Außenliegenden Verschattung führen im Sommer dazu, das Gebäude von sommerlicher Überwärmung zu schützen. Unser Ziel war es eine möglichst modern und gleichzeitig interessante Fassade zu kreieren.

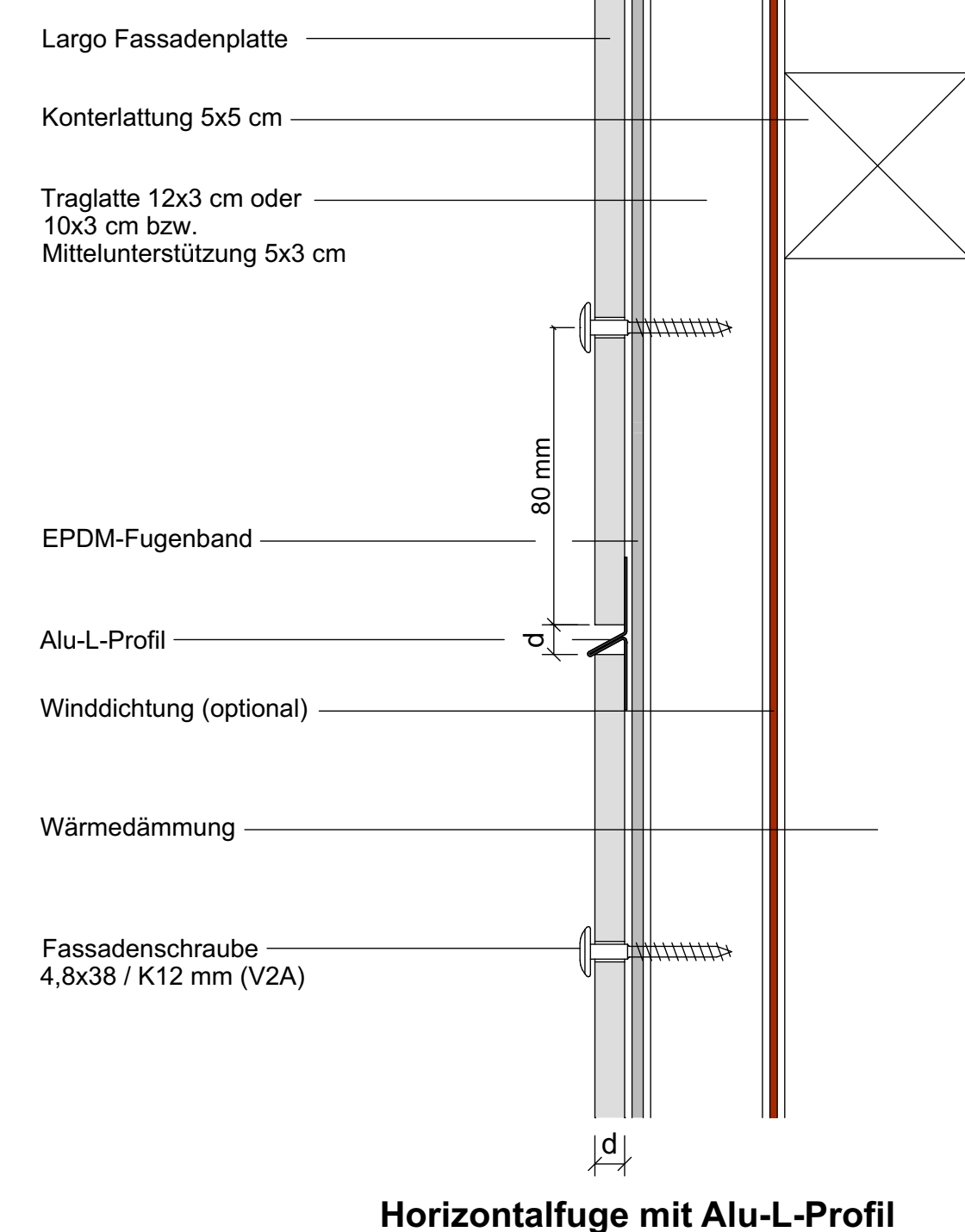
**Nobilis**  
Naturgehärtete Faserzementplatte lasierend beschichtet. Die nuancierte durchscheinende Textur des Faserzements erzeugt eine lebendige, natürlich wirkende Oberfläche. Eine High Resistance-Beschichtung (HR) ist auf Wunsch möglich. Diese bietet einen effektiven Schutz gegen starke Verunreinigungen, Kratzer und Graffiti.



Formate / max. Nutzmaße nach  
Besäumung für Largo  
3050 x 1250 mm  
2510 x 1250 mm



Fassadenplatte - Holz-Uk



Horizontalfuge mit Alu-L-Profil

