

Projektbeschreibung

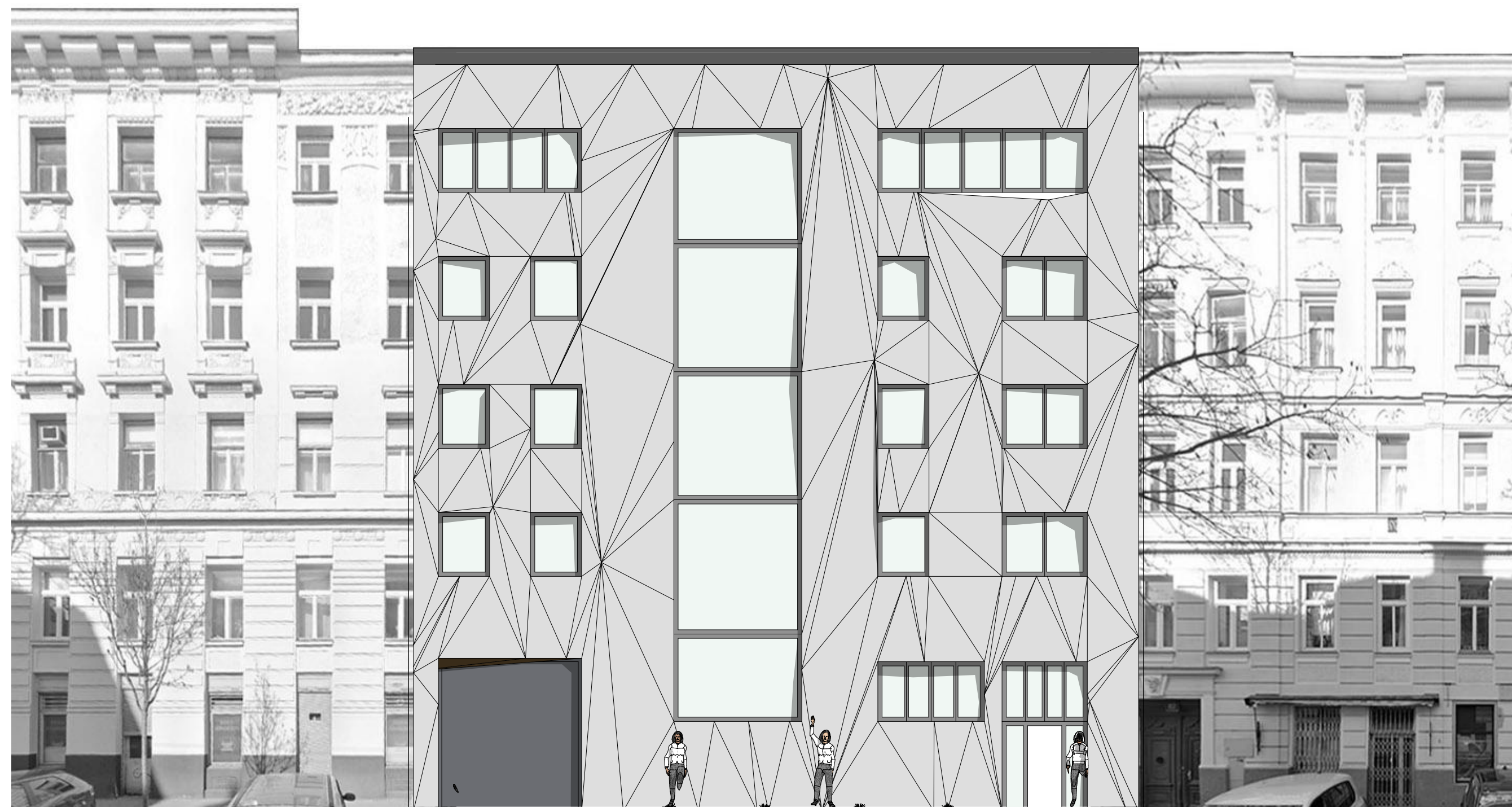
Das Ziel unserer Arbeit war es eine schöne Fassade mithilfe von Eternit Platten zu konstruieren. Die Fassade ist ein repräsentativer Teil des Gebäudes. Man kann also behaupten, dass diese als das Gesicht des Gebäudes bezeichnet werden kann.

Unser Gebäude befindet sich auf der Goldschlagstraße 114, in den 15. Wiener Gemeindebezirk. In der Nähe befinden sich viele Verbindungen zum öffentlichen Straßenverkehr, sowie eine Menge Möglichkeiten an Geschäften.

Da es enorme Mengen an Möglichkeiten der Eternit Produkte gab, haben wir uns für kein gewöhnliches Design, sondern für ein herausstechendes, besonderes und attraktives Fassadendesign entschieden. Dabei achten wir auch auf unsere Umwelt, indem wir die Natur, wie Pflanzen, Gras und ähnliches, verwenden. Somit bekommen wir eine schöne und angenehme Optik heraus. Da die Farbe Grün mit der Farbe Grau gut zusammenpasst, haben wir uns für diese Farben entschieden.

Damit wir eine schöne und genießbare Aussicht für unsere Aufenthaltsräume bilden, haben wir uns für ein Design entschieden, bei welchem wir viele Fenster und Glasöffnungen verwenden konnten. Dadurch harmonisiert sich das Design mit dem Balkon und bilden eine optisch angenehme Fassade.

Die Glasfassade in den Stiegenhaus bzw. in der Mitte des Gebäudes was dazu dient, dass die Bewohnerinnen und Bewohner beim verlassen oder betreten von Ihren Wohnungen, ein schönes und erfreuliches Gefühl bekommen. Dabei wird das Stiegenhaus belüftet und belichtet, was natürlich ein großer Gewinn für unserer Projekt ist.



Fassade Goldschlagstraße 1:100



CARAT
Der Klassiker mit dezenter Laser.
Die multifunktionale Fassadenplatte CARAT ist eine massive, hoch belastbare, beschichtete Quarzplatte aus einem 100%igen Guss. Dadurch ergibt sich eine Vielzahl an Möglichkeiten für die Fassadengestaltung.
High Resistance-Beschichtung auf Wunsch.
Alle Farben der Serie CARAT sind auf Wunsch auch als 3D-Platten mit einer hoch-resistenten Oberflächenschichtung erhältlich. Diese Beschichtung schützt auch durch hohe Temperaturstabilität und Beständigkeit gegen Witterung, Verschmutzungen und StraÙe aus.



Produktauswahl: CARAT
Farbe: Anthracite 7021
Swisspearl Fassadentafel Textial 3070x1270x8mm

- Aufbauten**
Wandaufbauten:
1 Innenputz
44 Innengedämmte Ziegel
1 Innenputz

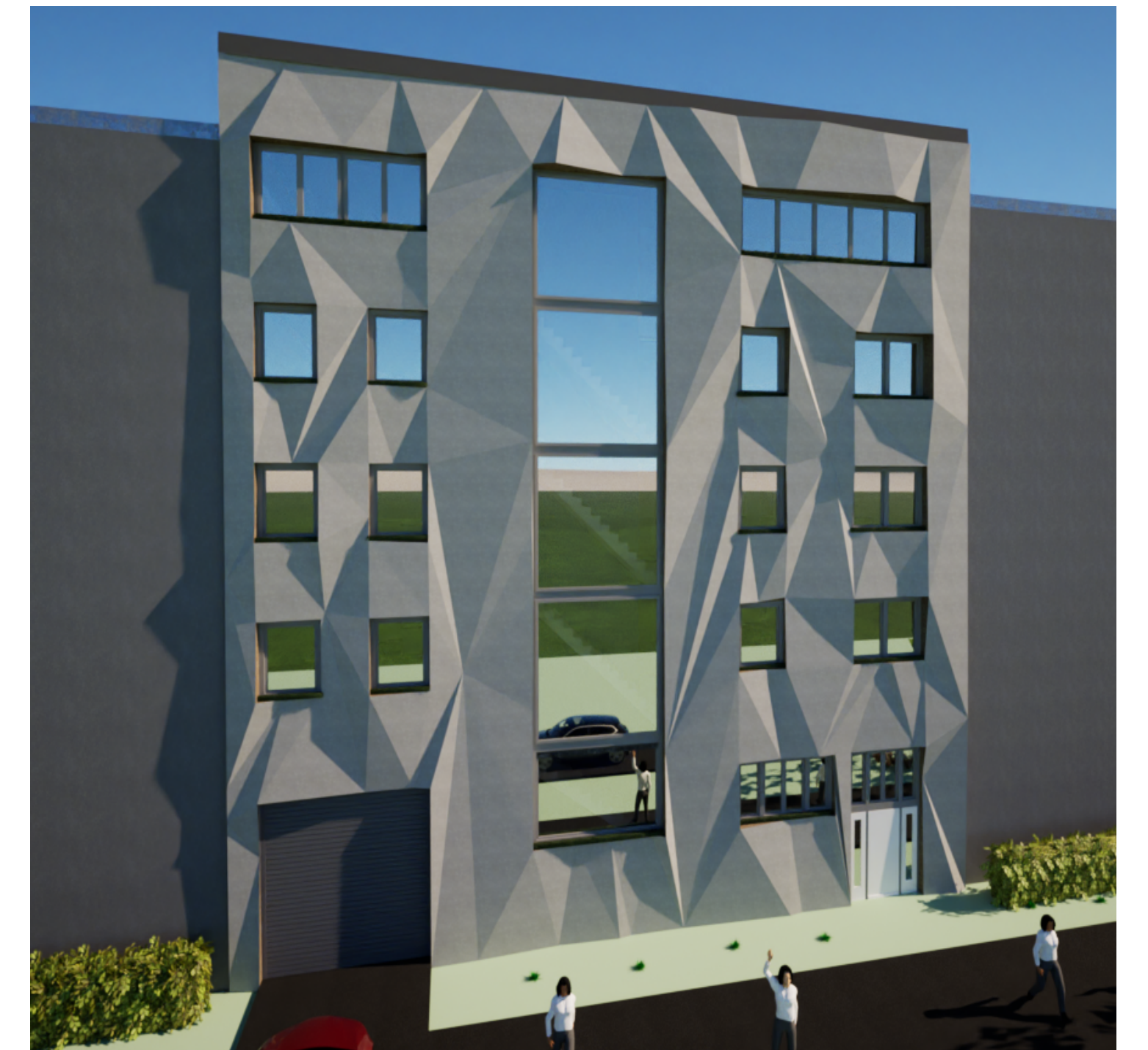
Deckenaufbauten: Aufsparrendämmung

Beschreibung Fassadenkonstruktion

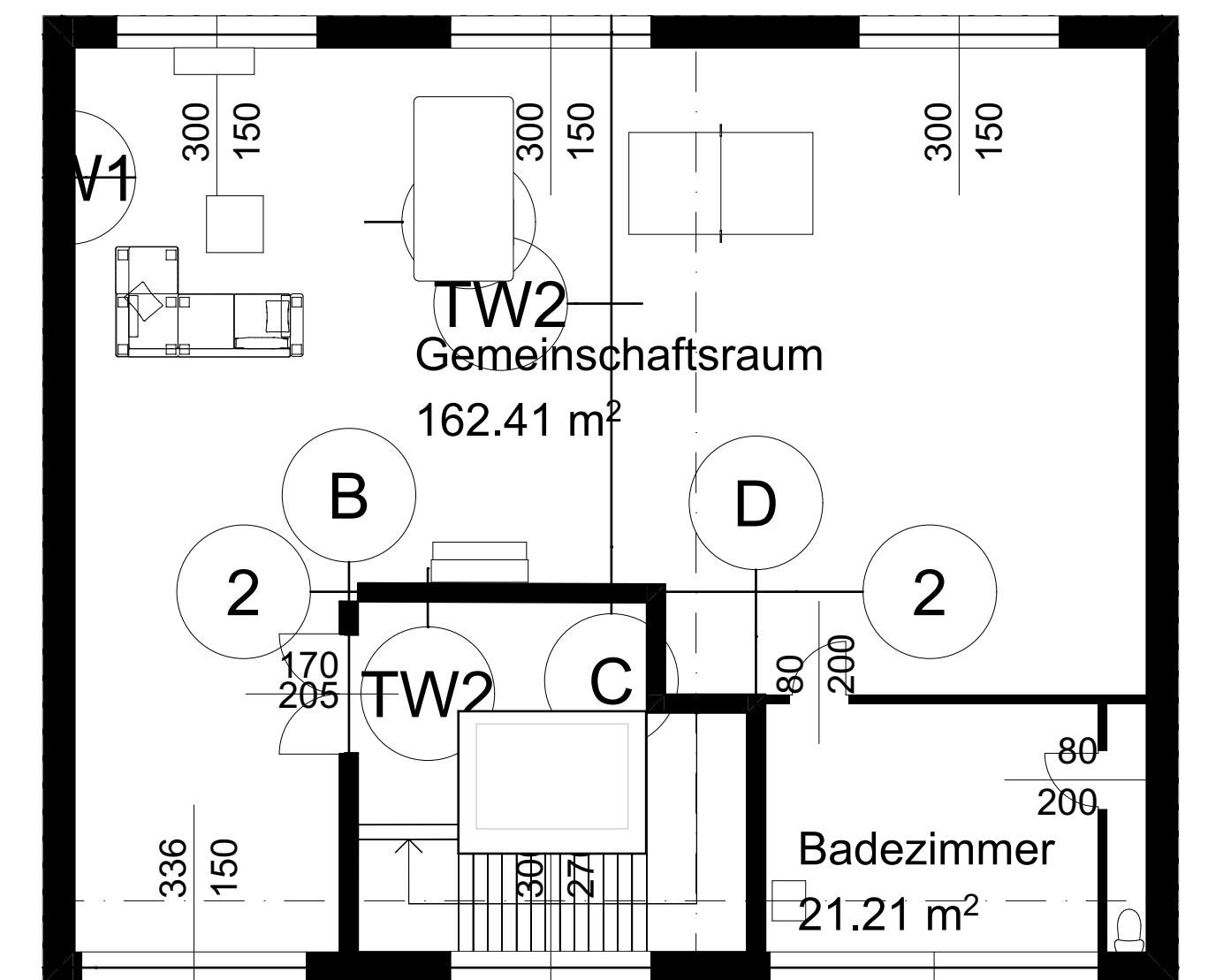
Die Grundidee des Designs erfolgt aus dem Folgenden: aus dem Eternit Katalog werden mehrere „CARAT“ Platten mit den Maßen 3050 x 1250 mm mit 12 mm Dicke genommen und auf gebrauchte Maßen und Formen lasergeschnitten. Zunächst werden die Platten unsichtbar mit einem Hinter-schnitt montiert. Dadurch erhalten wir ein Design, welches das Gebäude besonders herausstehen lässt. Das Design ist natürlich äußerst selten und steht somit sofort beim ersten Augenblick stark hervor.



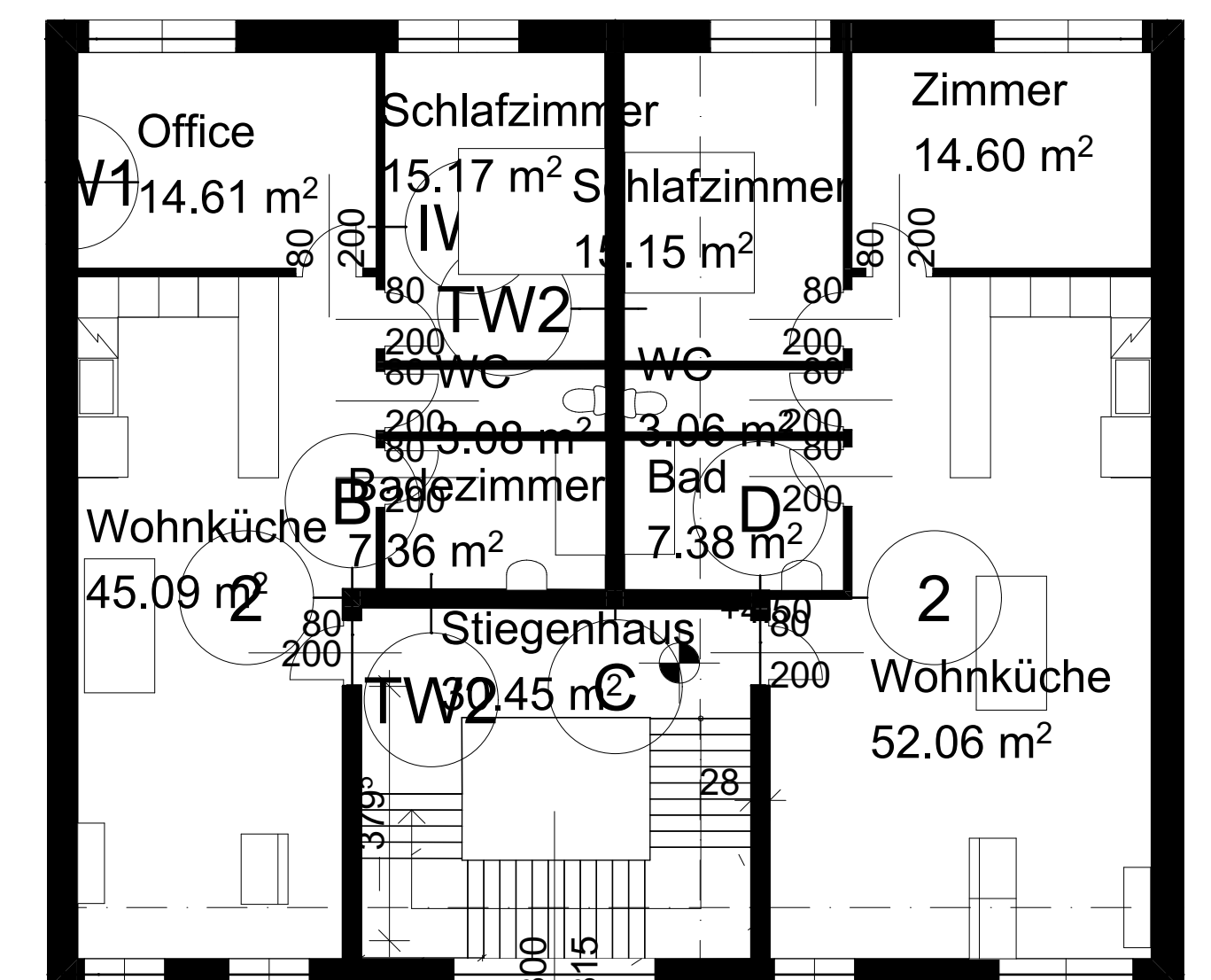
3D Darstellung



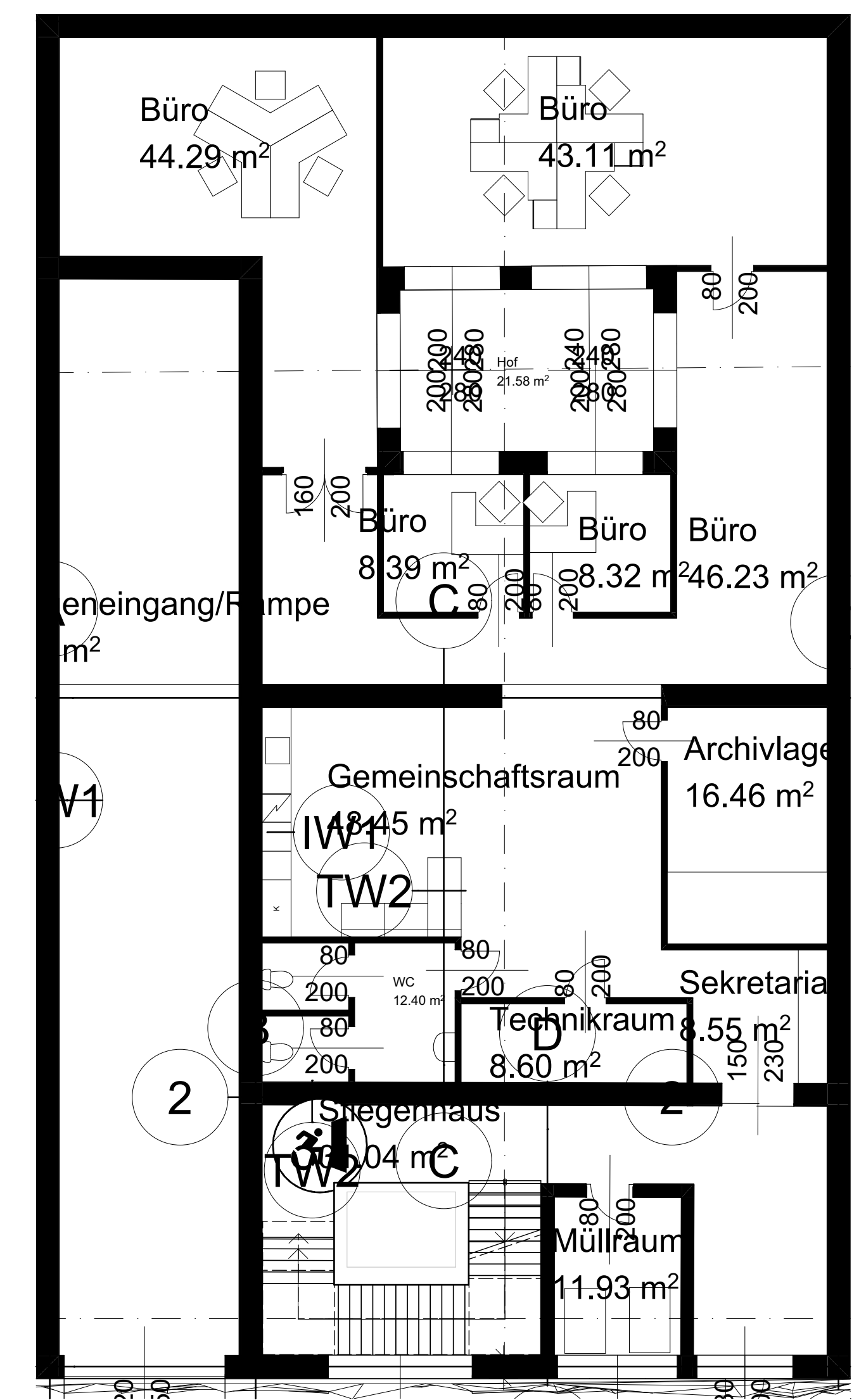
3D Darstellung



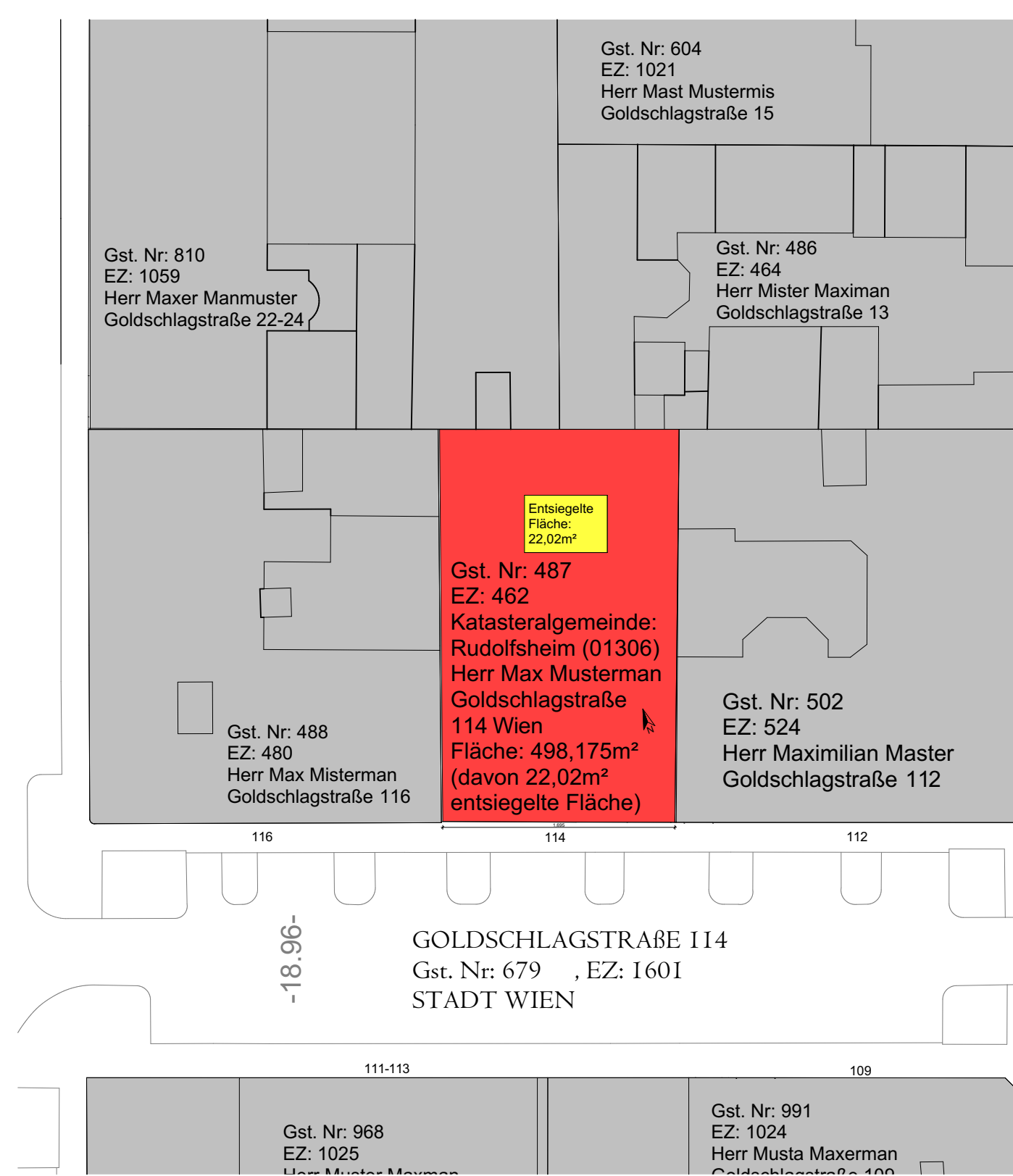
Dachgeschoss M1:100



Regelgeschoss M1:100



Erdgeschoss M1:100



Lageplan M1:25