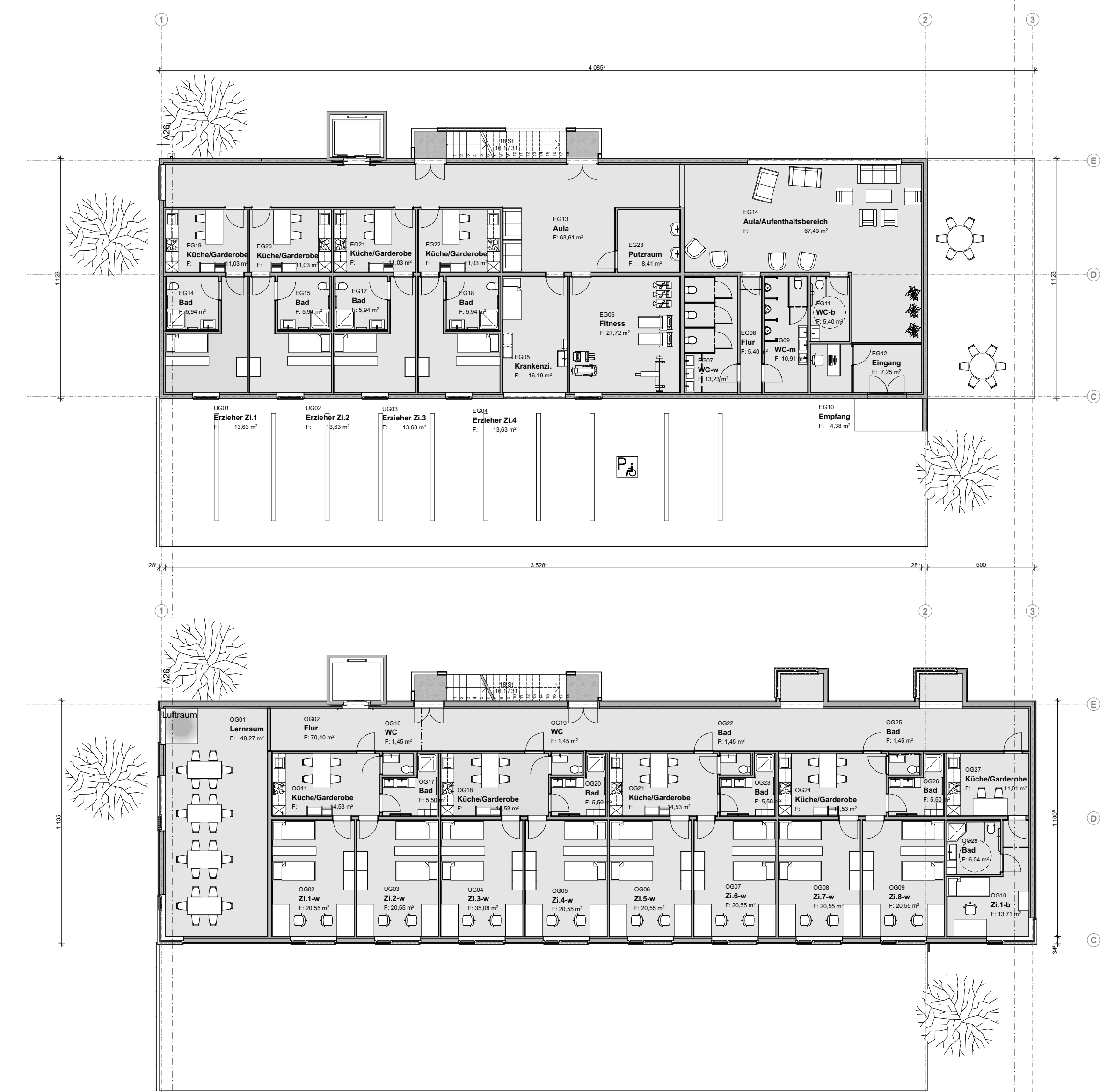
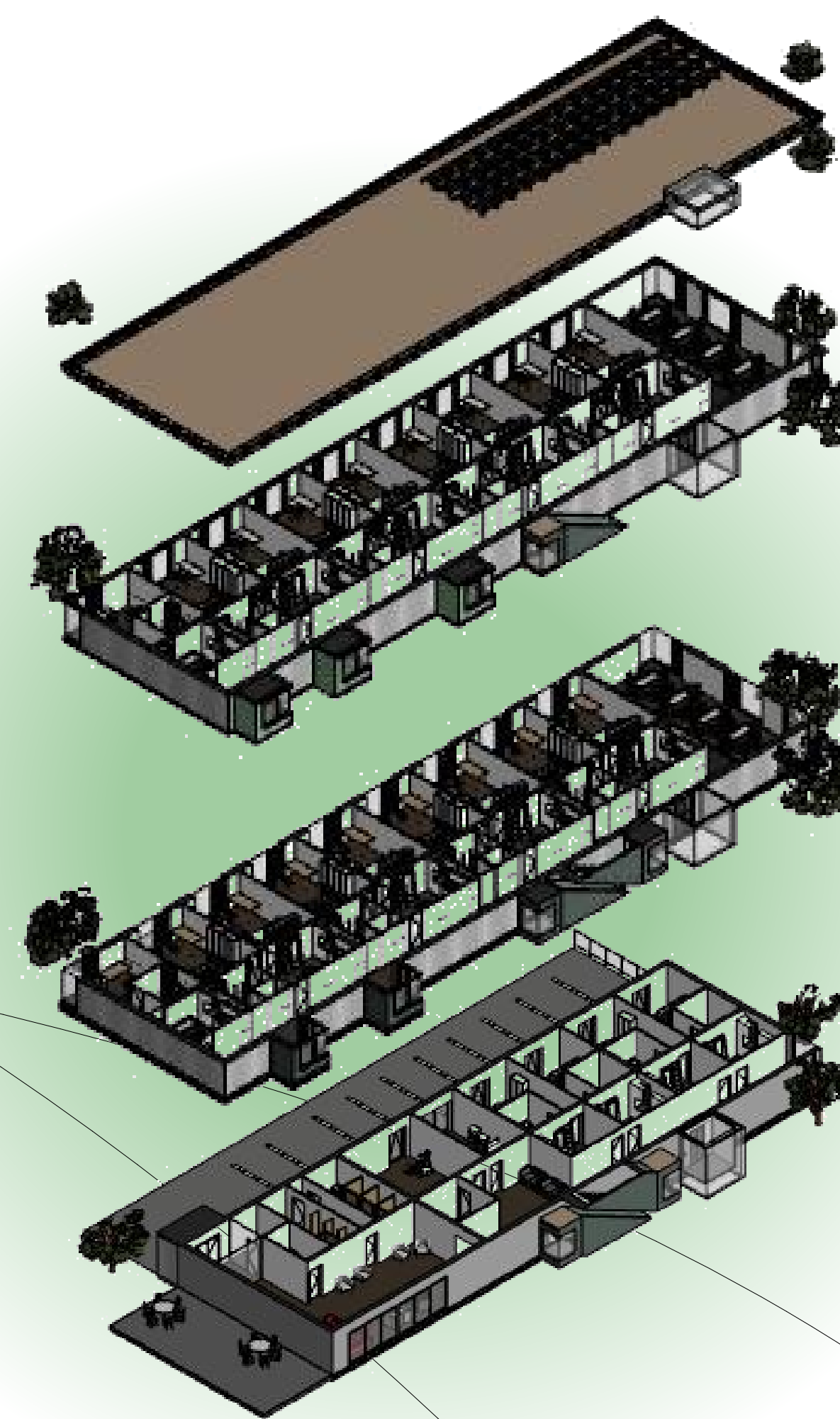


# studentenheim

designed by *Maika Wattle*



**Projektbeschreibung**  
 Das Schülerheim ist auf insgesamt vier Ebenen organisiert und mit Flachdach ausgebildet. Durch Solaranlagen am Dach wird das Sonnenlicht gewonnen. Der Eingang befindet sich auf der Nordseite. Die Schlafräume sind nach Süden orientiert. Der Aufenthaltsraum, das Krankenzimmer, der Fitnessraum und die Erzieherzimmer befinden sich im EG. Die Schlafzimmer mit jeweils einer Küche/Garderobe für vier Personen befinden sich zusammen mit den Lernräumen im 1.OG sowie im 2.OG.

**Gestaltung**  
 Das UG ist als Stahlbeton konzipiert, die Wände sind aus Stahlbeton mit Dämmung. Die restlichen Geschosse sind als hinterlüftete Holzfassade ausgebildet. Die Erker wurden mit Eternit-Fassadenplatten gewählt. Die Holzfassade erzeugt zu den farbigen Erkern einen spannenden Kontrast.

**Passivhauskonzept**  
 Das Schülerheim ist mit einer Lüftungsanlage ausgebildet, die für ein gesundes Raumklima sorgen. Durch einen Wärmetausch wird die verbrauchte stickige, warme Luft effektiv genutzt, um die kalte Luft zu erwärmen. Vorgesehen ist eine Erdwärmepumpe, die durch Photovoltaik am Dach betrieben wird. Wegen des kompakten Baukörpers hat das Gebäude ein günstiges A/V-Verhältnis. Es werden nachhaltige und regionale Baustoffe verwendet. Die Ausnützung nach Süden ermöglicht die Nutzung von Solar.



2. OG  
 1. OG  
 EG