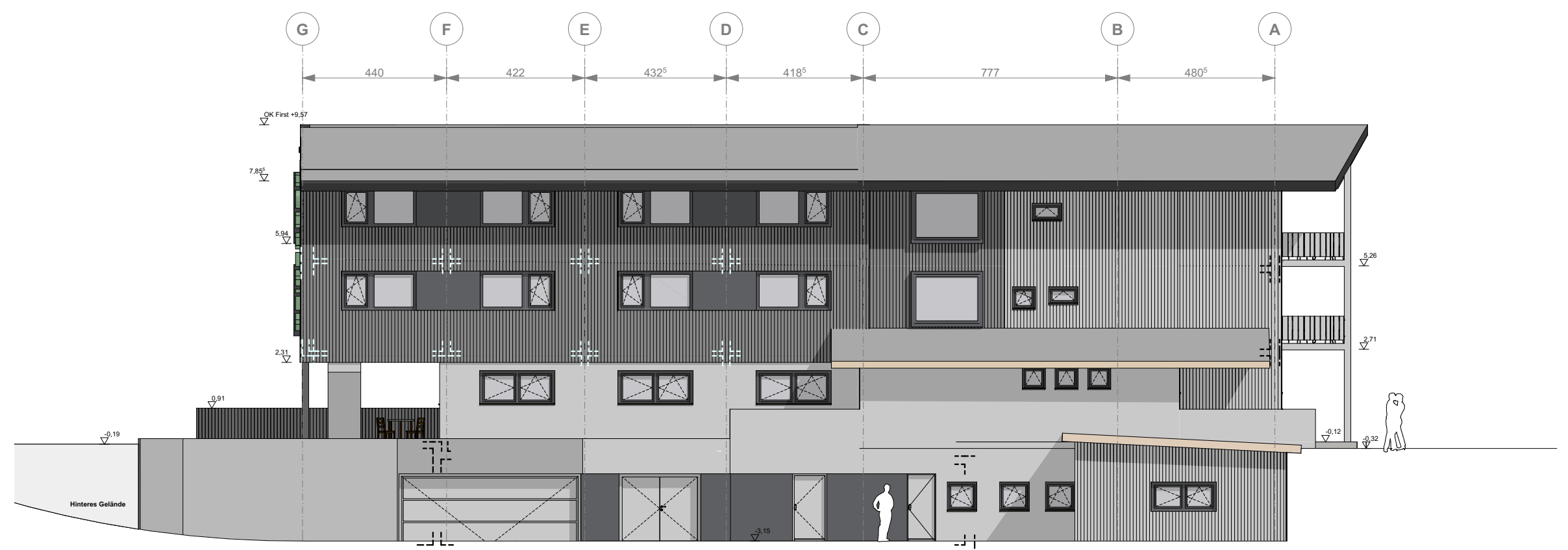


1:150 Ansicht OSTEN



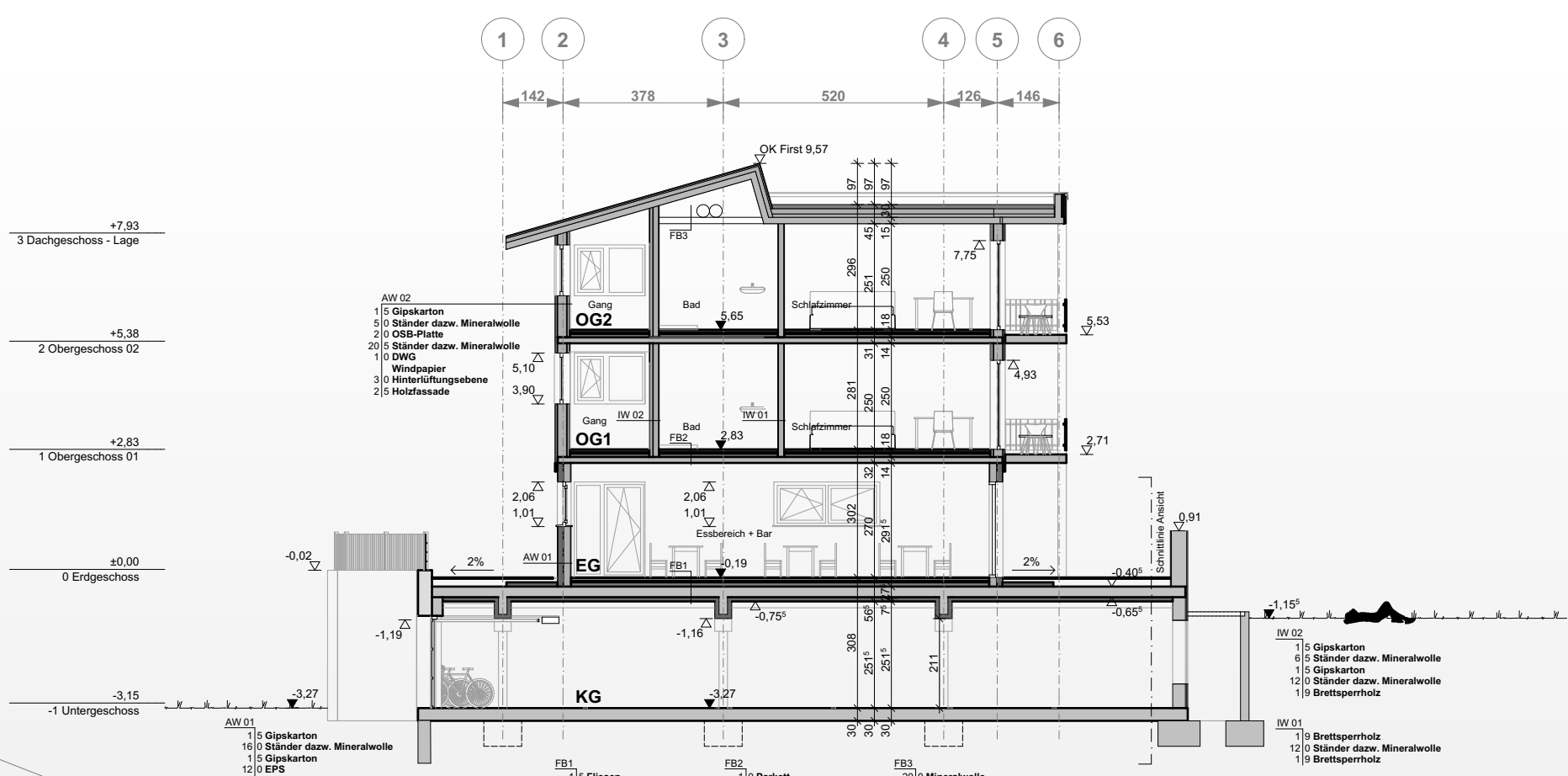
1:150 Ansicht NORDEN

**Projektbeschreibung:**

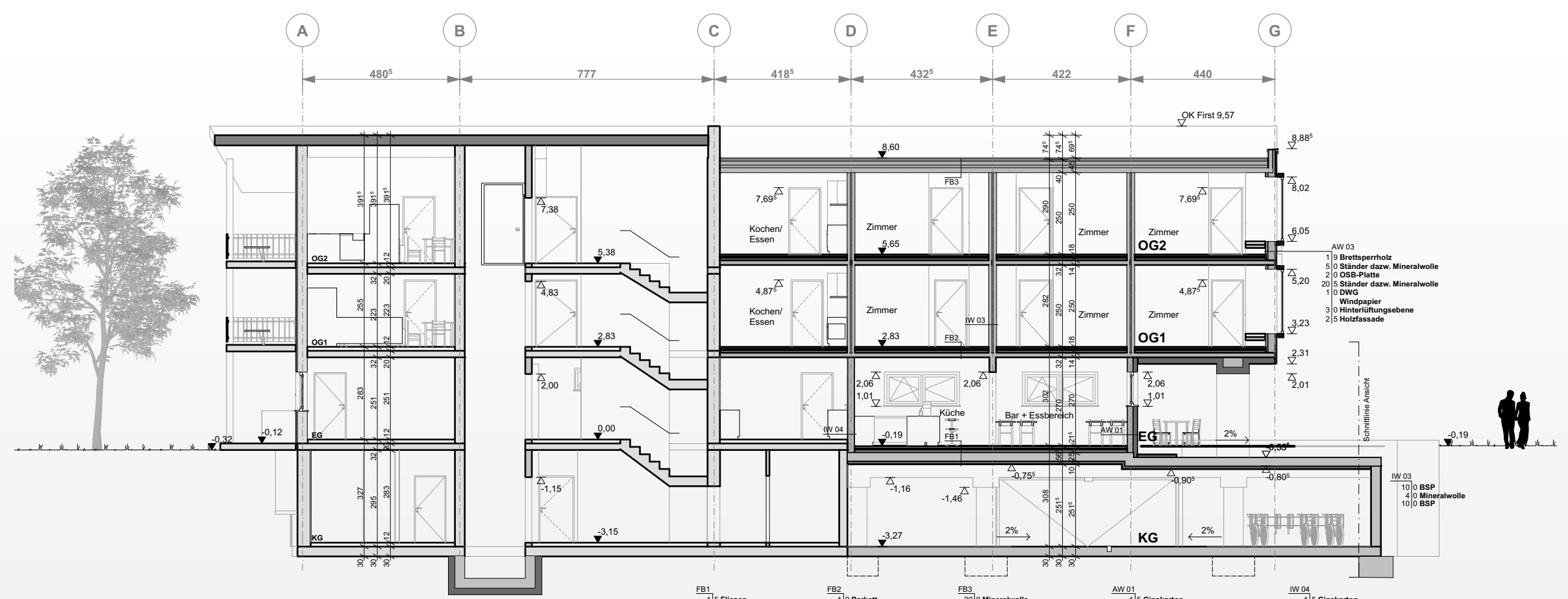
Der geplante Neubau ist, mit insgesamt 4 Stockwerken, an den bereits sanierten Teil des Gebäudes angepasst. Für den Komfort der Gäste, die in diesem Beherbergungsbetrieb erwartet werden, wurde ein Fahrstuhl im Kern des Gebäudes, sowie eine Tiefgarage dazu geplant. Die Tiefgarage ist im Kellergeschoss mittels einer Türe mit dem Stiegenhaus verbunden. Im Erdgeschoss ist neben einer größeren Küche und einem Lagerraum, auch ein großer Essbereich mit großzügigen Fenstern geplant, um das Bergpanorama der Ötztaler Alpen in vollen Zügen genießen zu können. Im 1. Und 2. Obergeschoss kommen jeweils 4 Apartments hinzu die alle mit einem Balkon ausgestattet sind. Um im ganzen obersten Geschoss eine angenehme Raumhöhe zu erzielen, ist das Dach eine Mischung aus einem Flachdach und einem Steildach. Der gesamte Zubau, bis auf die Tiefgarage, wurde als Holzbau konzipiert. Die Zwischendecken zwischen dem EG und dem 2.OG, sowie die Dachkonstruktion, wurden mit Brettsperrelementen geplant, während die Decke zwischen UG und EG eine Stahlbetondecke ist. Die Wände des Holzbaus sind Holzständerwände und die Wände im Kellergeschoss sind Stahlbetonwände, die von Stahlbetonstützen statisch unterstützt werden und auf Einzelfundamenten stehen.



1:150 Ansicht SÜDEN



1:150 Schnitt A-A



1:150 Schnitt B-B

# VEITENHOF

**Ausgangslage:**

Das Apartmenthaus befindet sich in Umhausen im Ortsteil Niederthai. Der nach Osten ausgerichtete Teil, ist noch in denselben Zustand wie bei der Errichtung 1975. Der nach Westen ausgerichtete Teil wurde 2017 saniert und ist eindeutig an der hellen Holzfassade zu erkennen. Die Aufgabenstellung beinhaltet die Neuplanung des Altbestandes, um den Niveauunterschied der beiden Gebäudeteile auszugleichen. Beim Kellergeschoss werden keine größeren umbauten vorgenommen.

