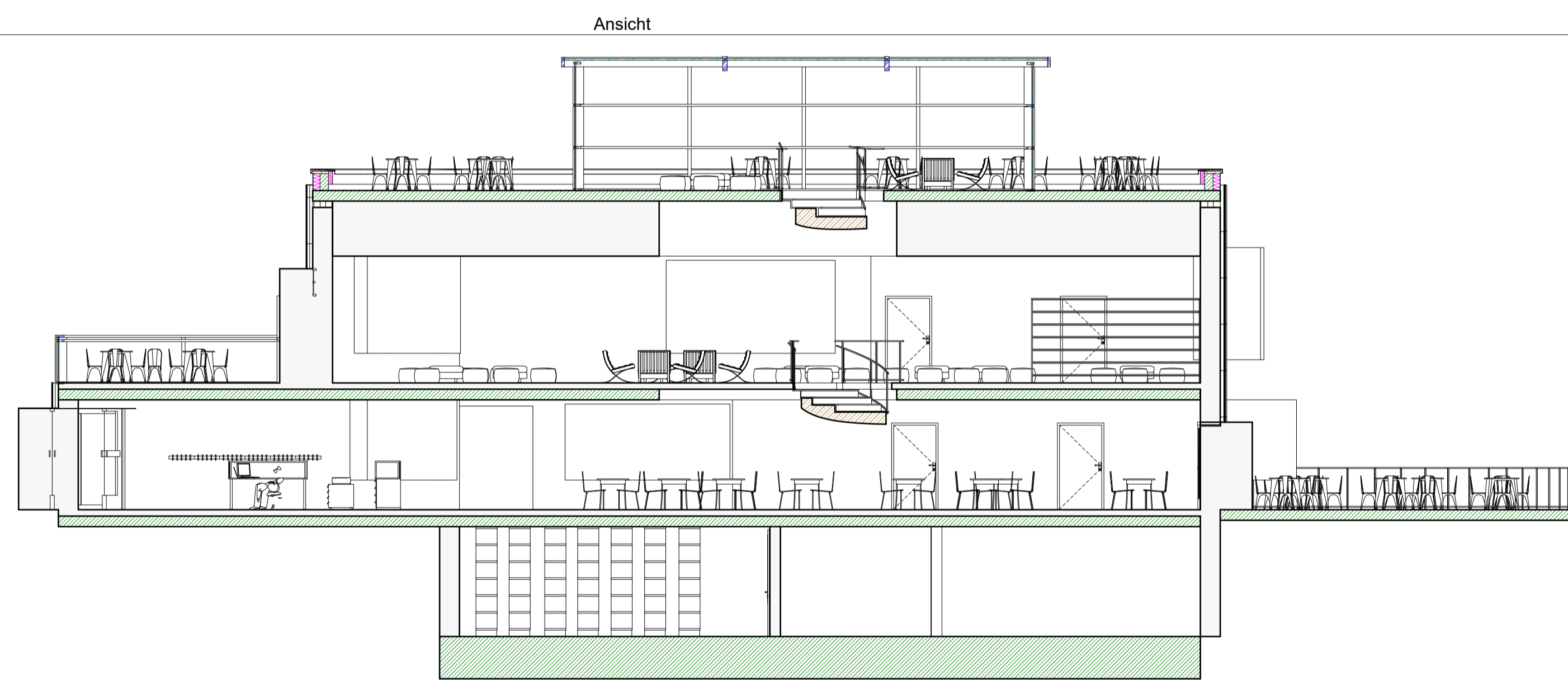
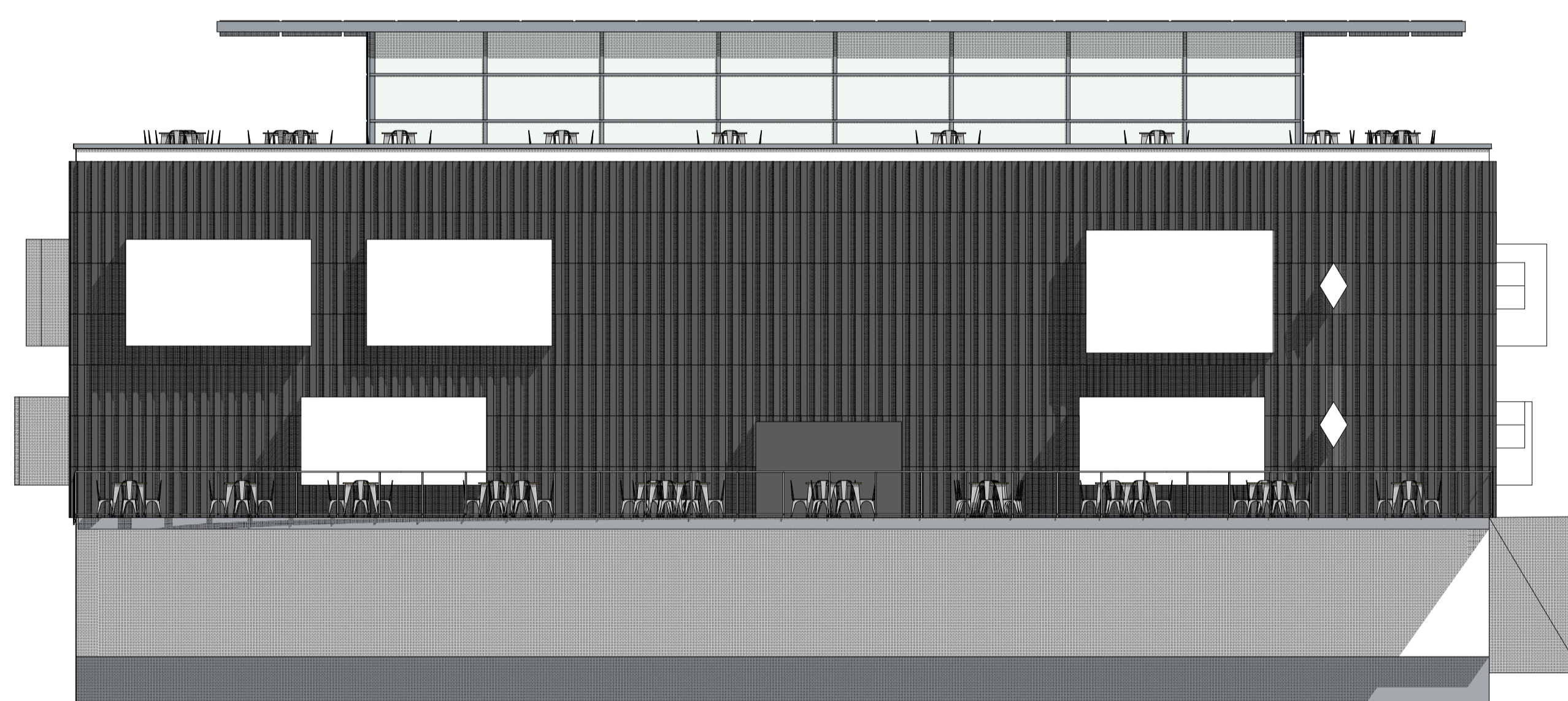
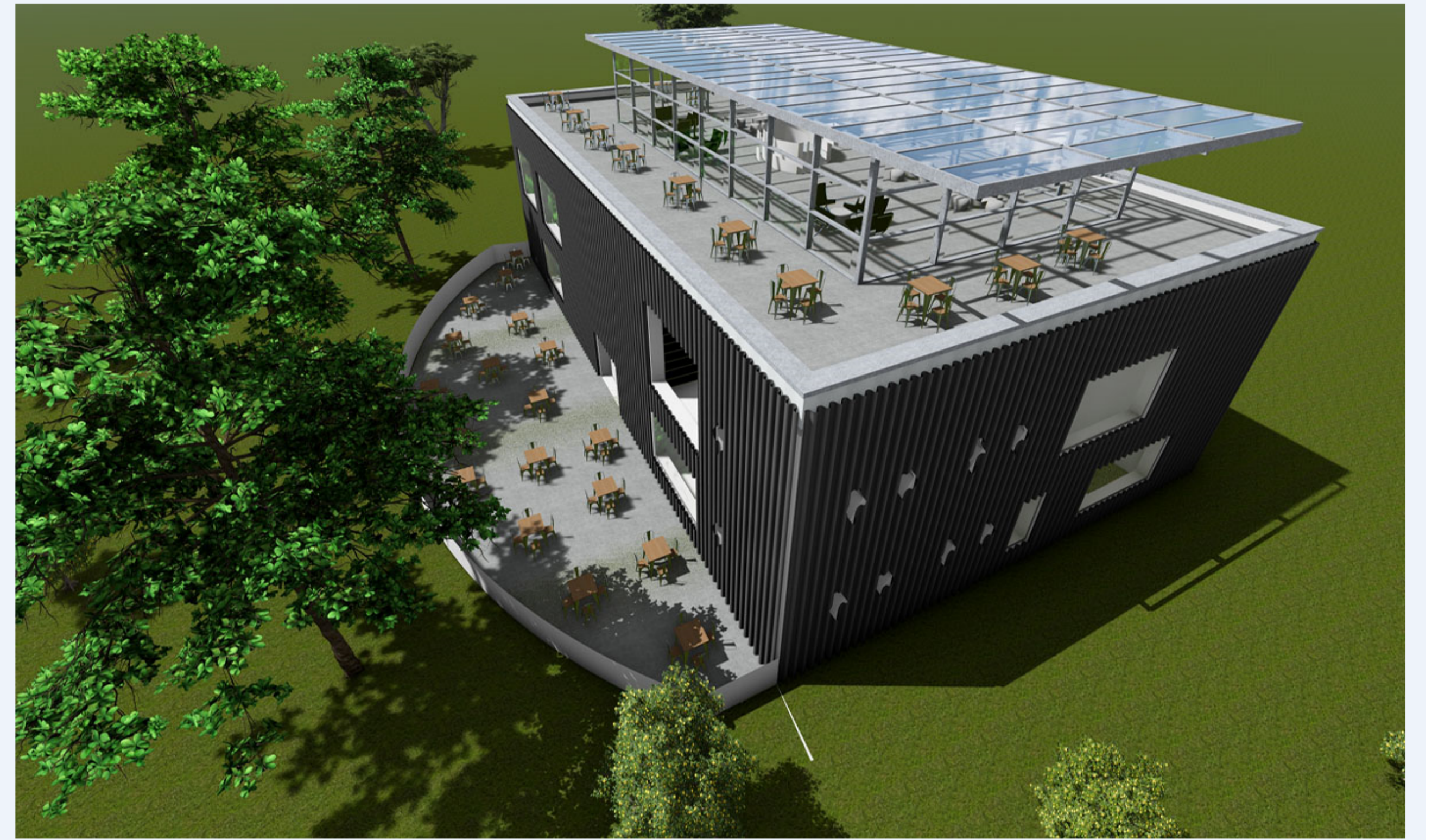
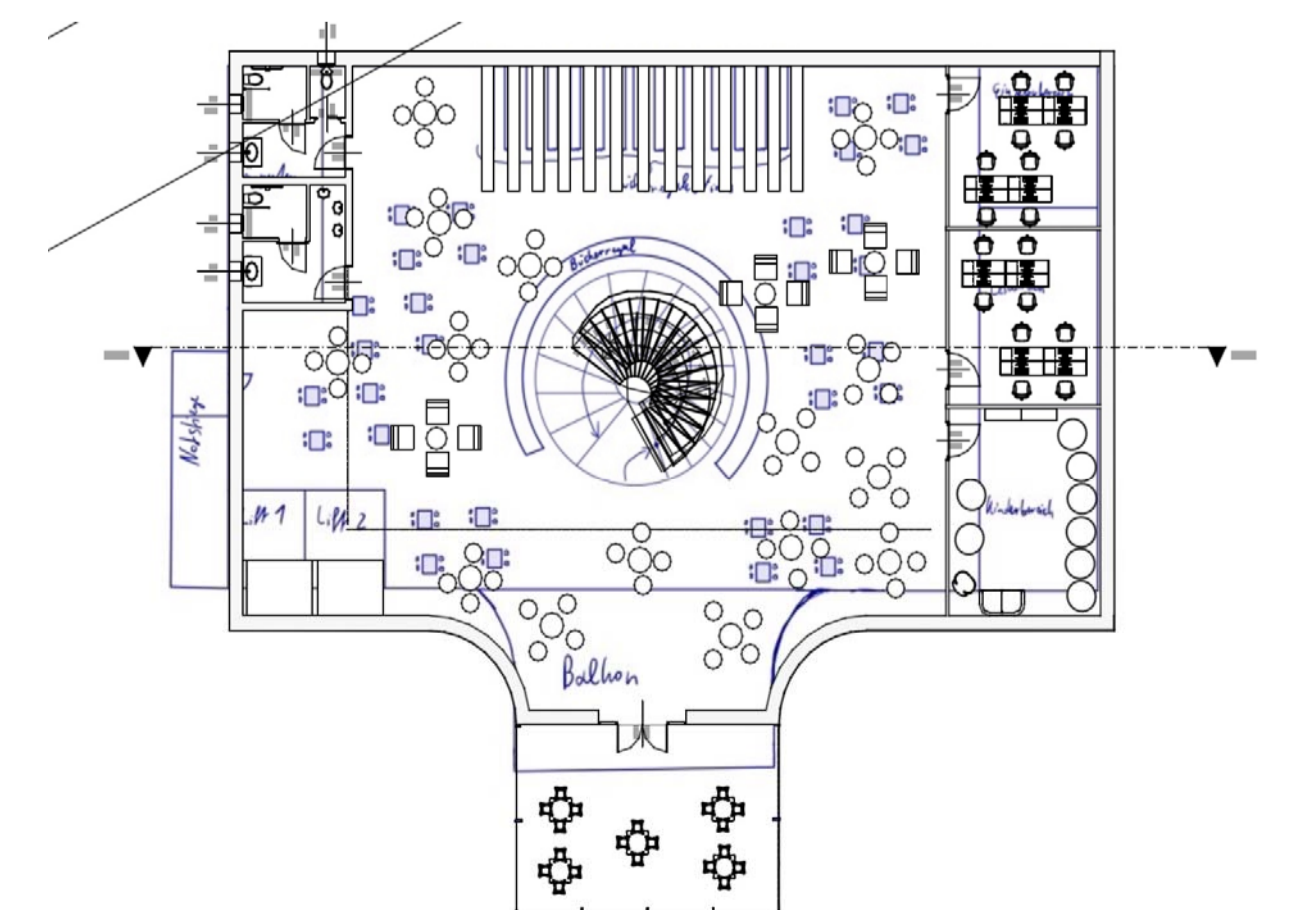
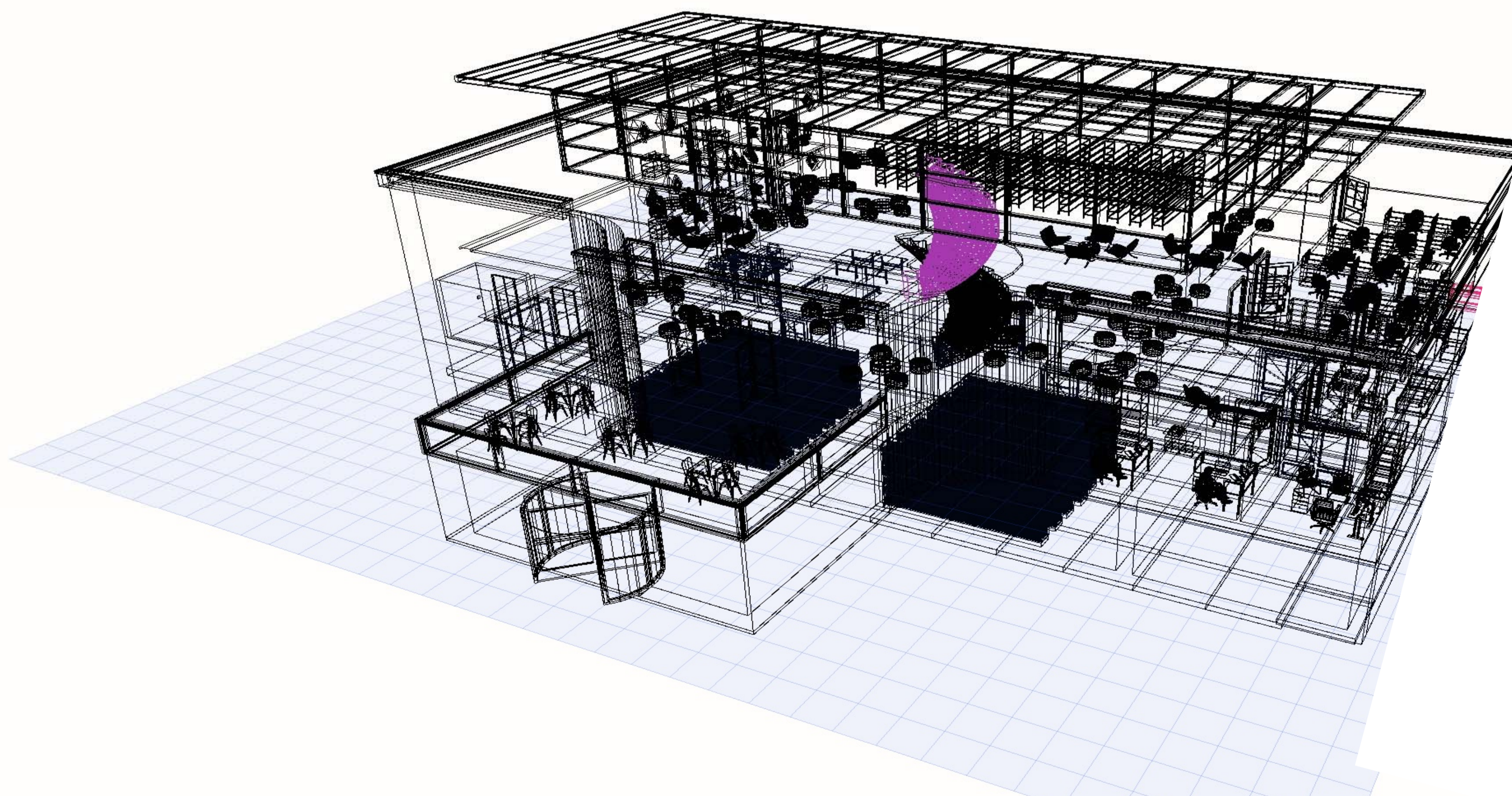


Esperenza di lettura presso Biblioteca di Krems



Schnitt



Projektbeschreibung:

Die Verwendung von Materialien wie die swisspearl-Platten, die einfach und effizient recycelt werden können, sowie eine durchdachte Konstruktion, die eine leichte Montage und Austauschbarkeit ermöglicht, haben mich fasziniert und da ich deren Einsatz für wichtige Schritte hin zu einer nachhaltigeren Bauindustrie halte, habe ich mich der Herausforderung gestellt aus einer swisspearl-Wellplatte eine beeindruckende 3D-Fassade zu gestalten. Die leichte Montierbarkeit und Austauschbarkeit der Platten, welche eine effiziente Wartung und Instandhaltung des Gebäudes ermöglichen, sind ebenfalls von großer Bedeutung. Dies ist der wesentliche Aspekt, der zur Langlebigkeit und Wirtschaftlichkeit des Projekts „Bibliothek“ beiträgt.

Um für das Projekt Bibliothek die Dreidimensionalität der Wellplatten in das virtuelle Modell ins Archicad zu bringen, wurde das zu Grunde liegende Wellenmuster digitalisiert und übertragen und in weiterer Folge mittels Morphs zu einer Platte geformt. Die einzelnen Platten wurden mit den korrekten horizontalen und vertikalen Fugenabständen an den Gebäudefassaden positioniert. Das Ergebnis ist eine schöne 3D-Struktur, die mit der grauen Grundfarbe der Platte an der Oberfläche für ein spannendes Licht-Schatten-Spiel sorgt. Der 3D-Effekt verleiht dem Gebäude eine moderne und innovative Optik, die Aufmerksamkeit erregt und den Gesamteindruck des Gebäudes verbessert- aus ästhetischer Sicht bemerkenswert.

Ebenfalls wurde nicht nur die Fassade aus Eternitplatten gestaltet, es wurden auch einige Möbel hergestellt und verwendet.

Der Name des Projekts/der Bibliothek lautet „Esperenza di lettura presso Biblioteca di Krems“. Nutzbar ist der gesamte Gebäudekomplex für Jung und Alt. Der Keller ist nur für das Personal. Damit man die drei Stockwerke besteigen kann, stehen den Besuchern Treppen und Lifte zur Verfügung. Sanitäreinrichtungen sind im Erdgeschoss und den 1.OG vorhanden. Die Lage des Gebäudes ist am Lageplan ersichtlich (Eingang zur Ringstraße, Cafeteria in den Stadtpark schauend).