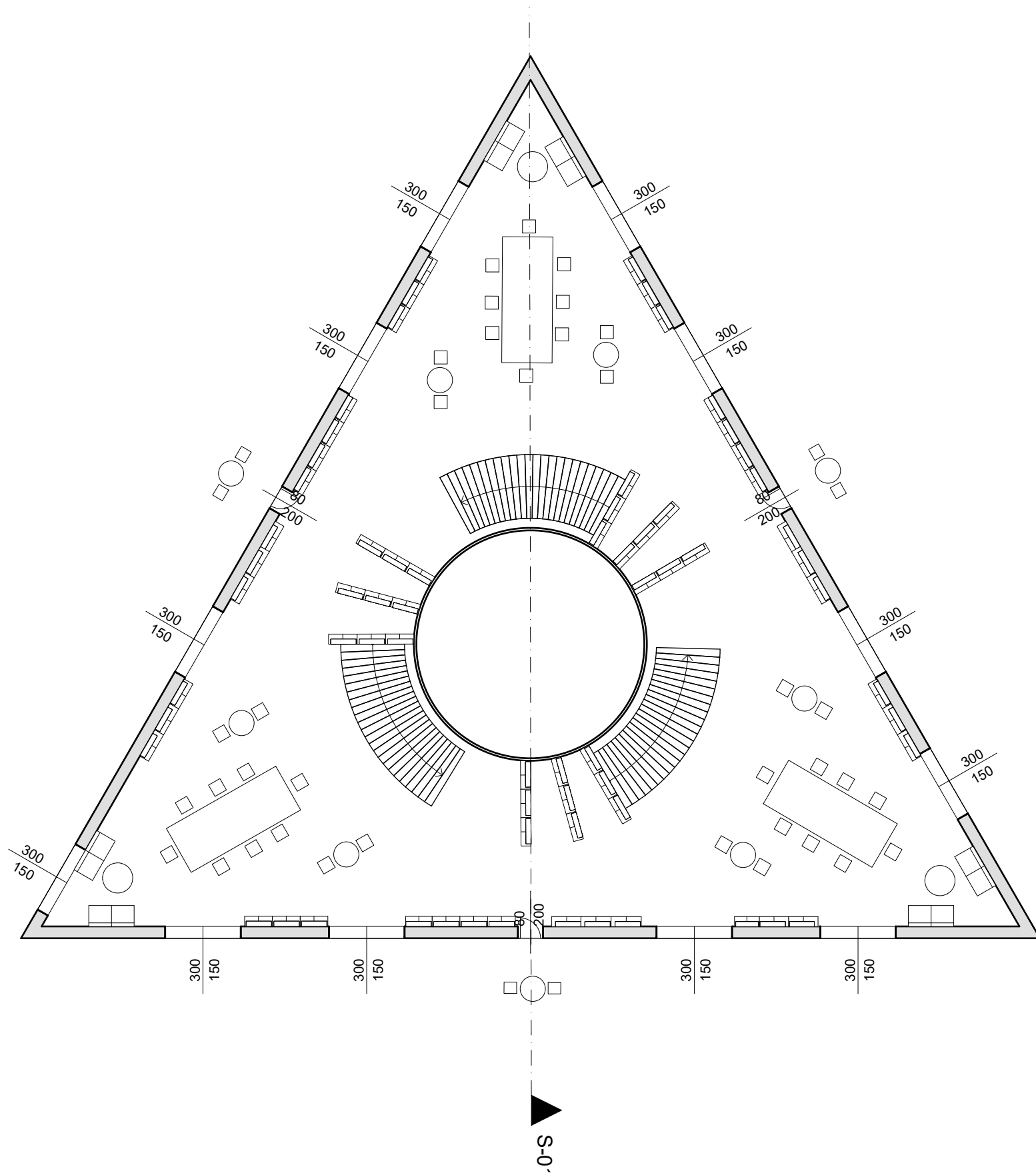


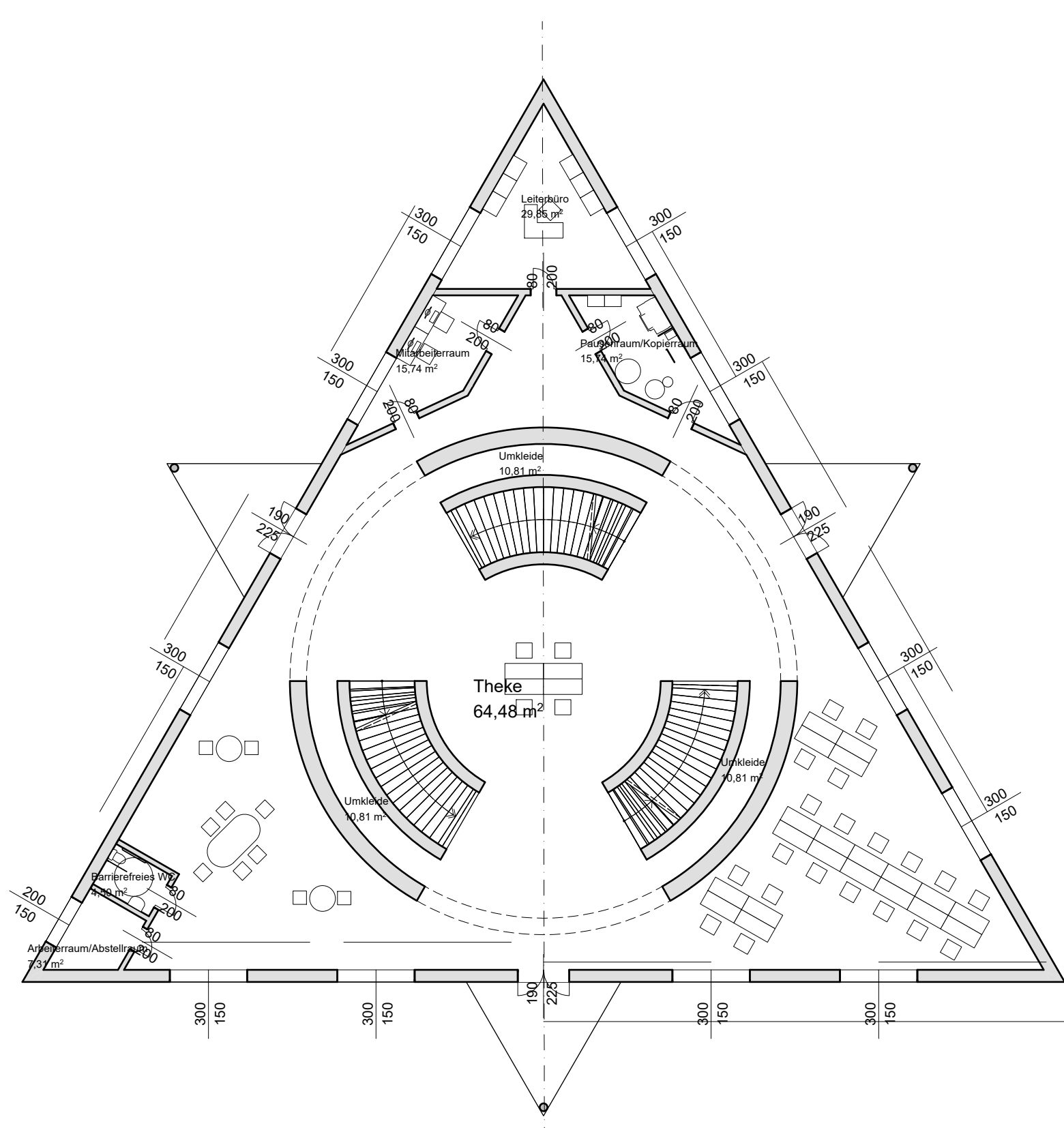
## Triotheek



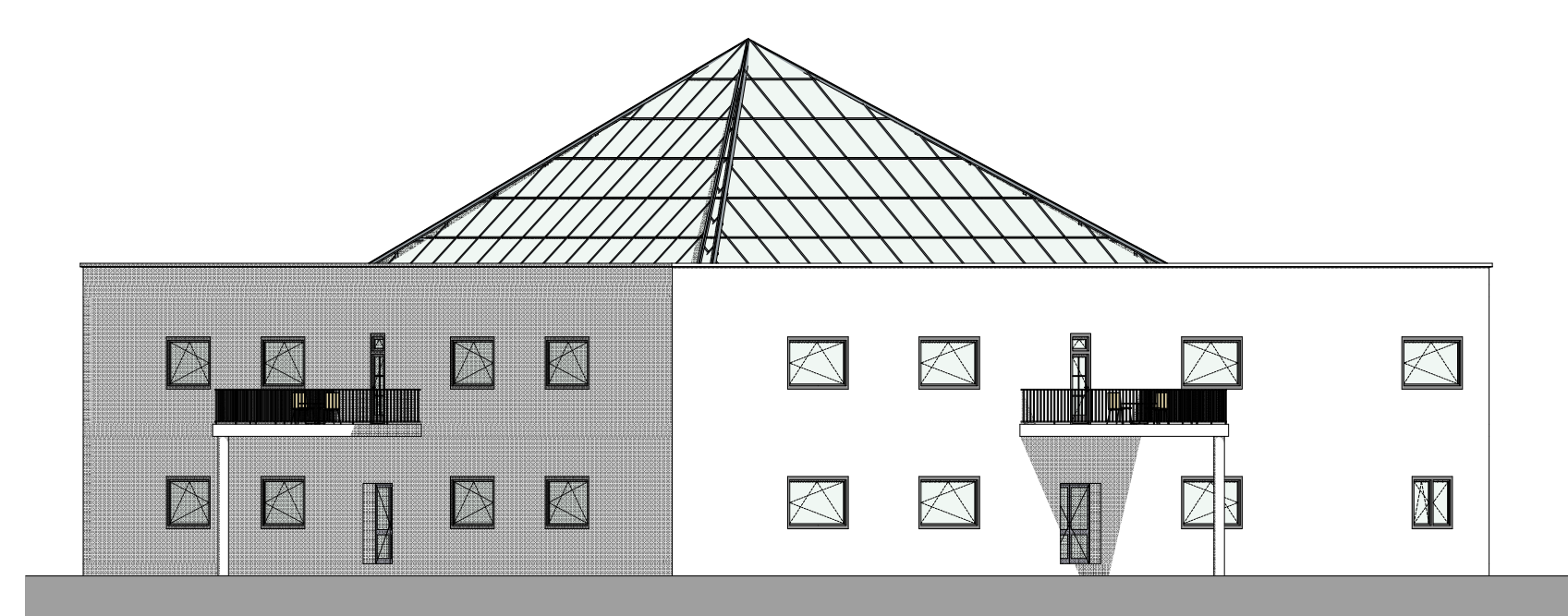
1. Obergeschoss 1:200



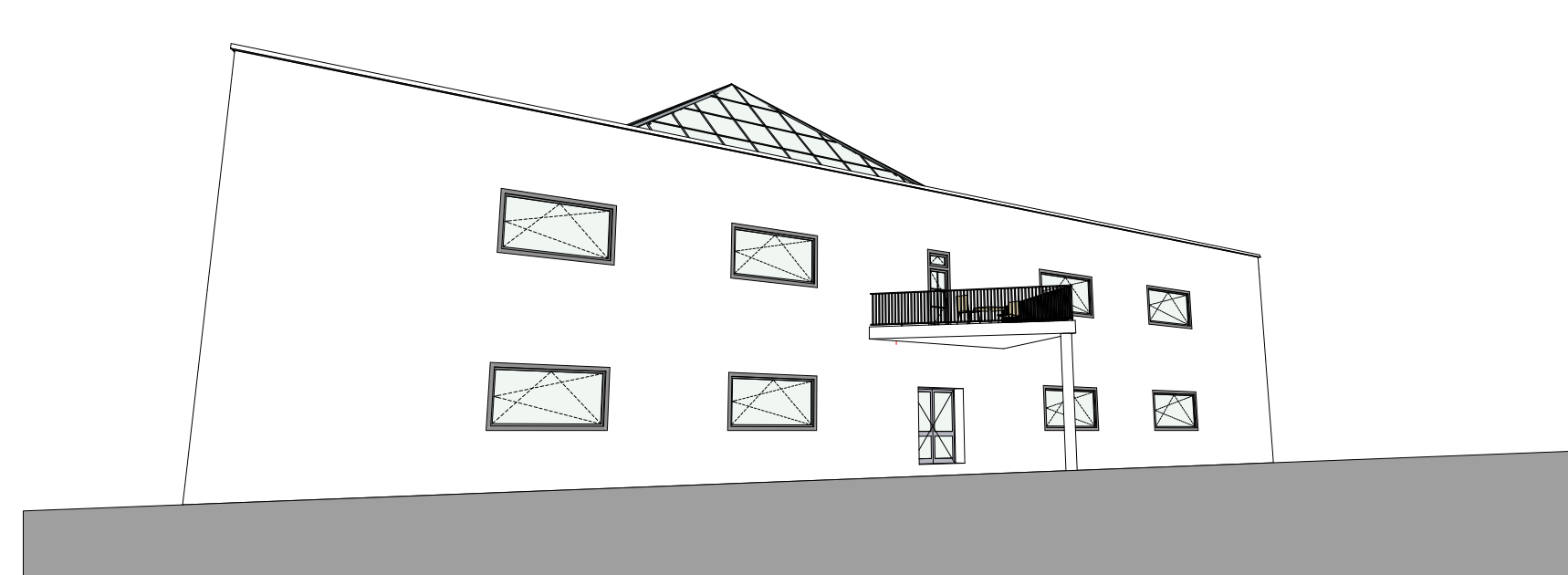
Schnitt



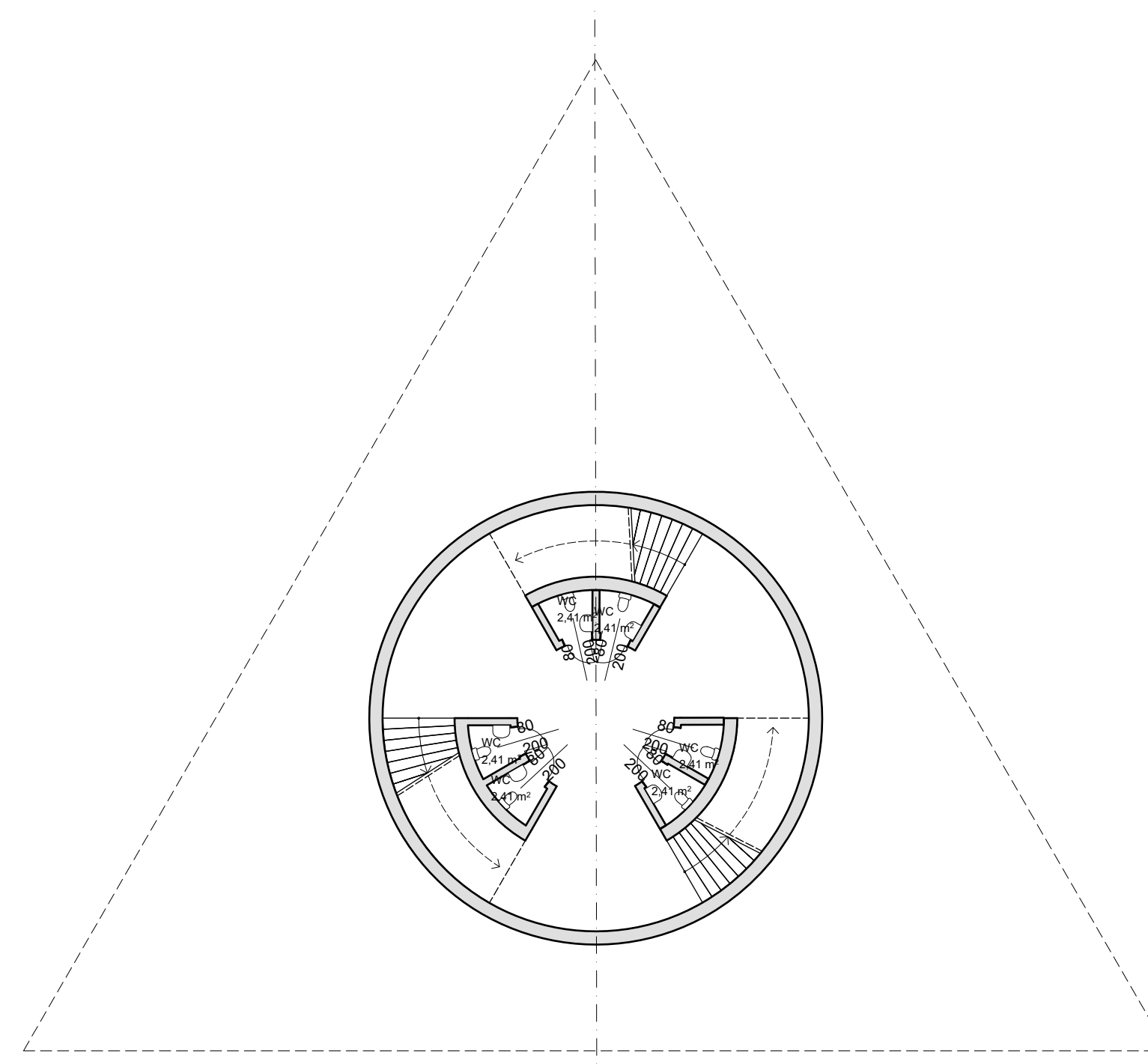
0. Erdgeschoss 1:200



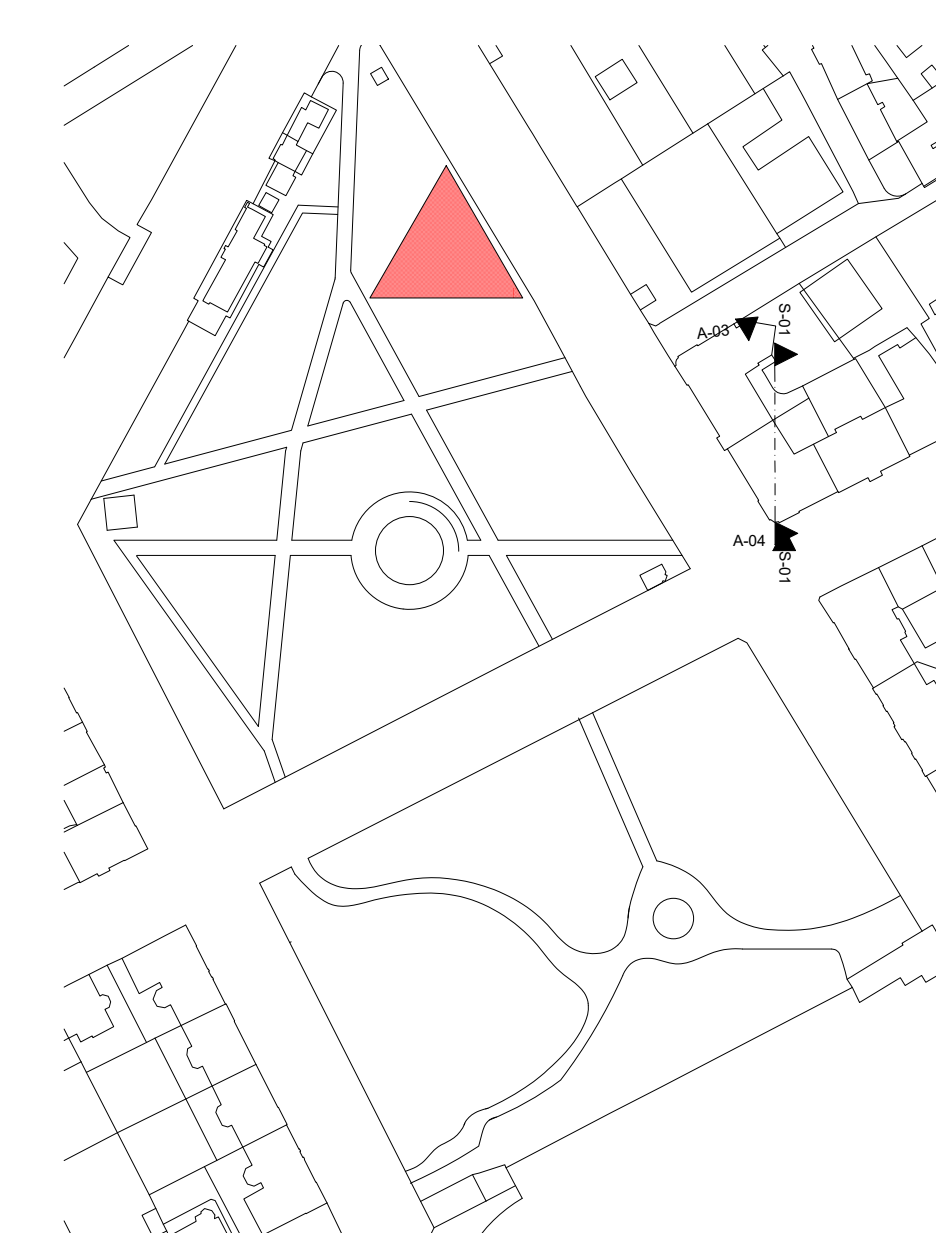
Ansicht



3D-01 1 1:200



Untergeschoss



Lageplan

## Projektbeschreibung

Das Ziel des Projektes ist es eine Bibliothek im Stadtpark in Krems zu planen. Bei der Gestaltung war mir wichtig, dass genug Platz für Leute die sich mit einem PC sowie auch mit Büchern beschäftigen vorhanden ist. Es wird auch eine große Ecke geboten wo man sich ausruhen und entspannen kann. Für ausreichende Nahrung und trinken sorgt das Restaurant was sich im Nordwesten vom Gebäude aufhält. Die Lage der Bibliothek soll für guten Zugang der Schüler/innen aus der HTL/HLM/HLW sorgen.

Es befinden sich 3 Eingänge in 3 verschiedenen Richtungen für optimalen Zugang für Besucher. Von dem Eingang kann man direkt bei der Garderobe seine Wertsachen und Jacken dalassen. Danach geht man entweder in das UG oder in das OG oder man kann im EG bleiben und sich bei den vielen Sitzmöglichkeiten ausruhen. Die WCs befinden sich im UG, außer das barrierefreie WC welches sich im EG befindet. Im OG gibt es dann die Möglichkeit Bücher zu entnehmen und bei den bereitgestellten Sitzplätzen zu lesen. Vom OG kann man auch bei gutem Wetter auf die Balkone hinaus. Das ganze Gebäude hat den Eternit Floor Carat Ivory 7091 als Fußboden, da sich das Material gut für dieses Projekt mit seiner integrierter Trittschalldämmung eignet.

