

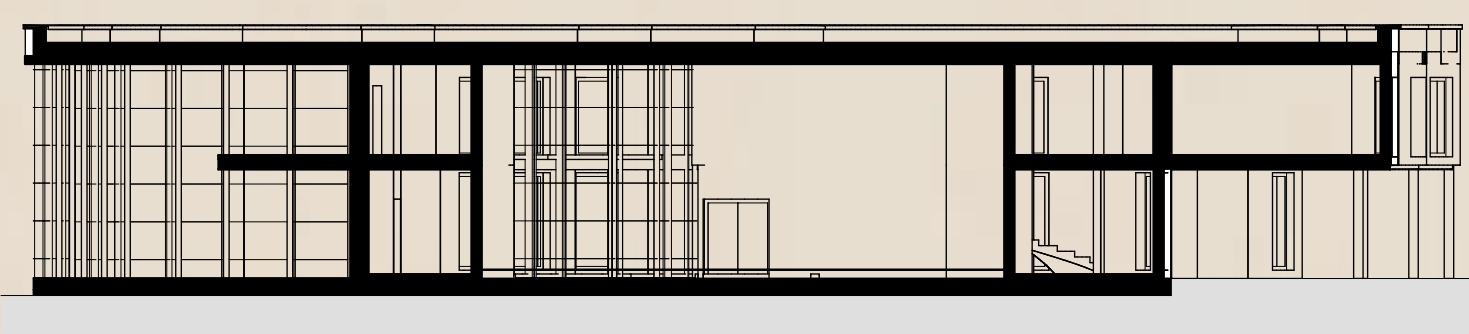
Die Lesewolke

Entwurfsidee

Ziel war es den schönen Stadtpark von Krems mit einer Bibliothek als Rückzugsort auszustatten. Dies versuchte ich mit einem kleinen Cafe, welches ich als Wintergarten gestaltet habe, zu verbinden. Die Bibliothek selbst beinhaltet einen großen Saal in der Mitte des Gebäudes, welcher durch eine Lichtkuppel mit natürlichem Licht erhellt wird. Des Weiteren wollte ich die Verbindung mit der Natur des Parkes betonen und in mein Gebäude bringen, weshalb ich die meisten Innenräume mit Pflanzen ausgestattet habe.

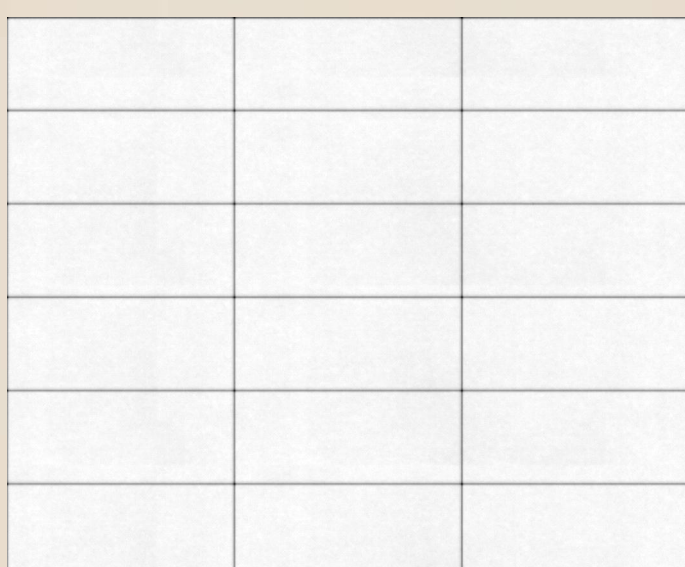
Der Grundriss meiner Bibliothek ähnelt einer Wolke, die eine Inspiration für ein Gefühl der Zeitlosigkeit und ein angenehmes Raumklima ist. Ich wollte für meine Bibliothek ein Gebäude erschaffen, in dem man dem Alltag entfliehen kann und sich entspannen kann.

Außerdem war es mir wichtig das Material Eternit so gut wie möglich zu präsentieren. Dies setzte ich mittels der Fassade um.

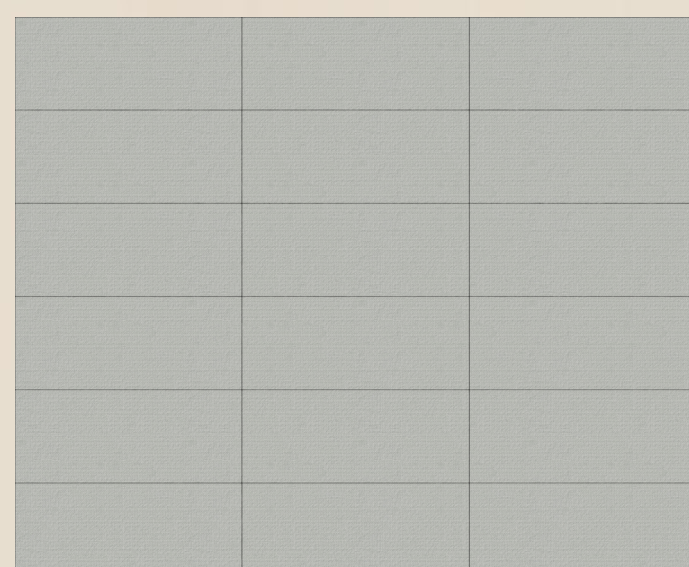


Schnitt

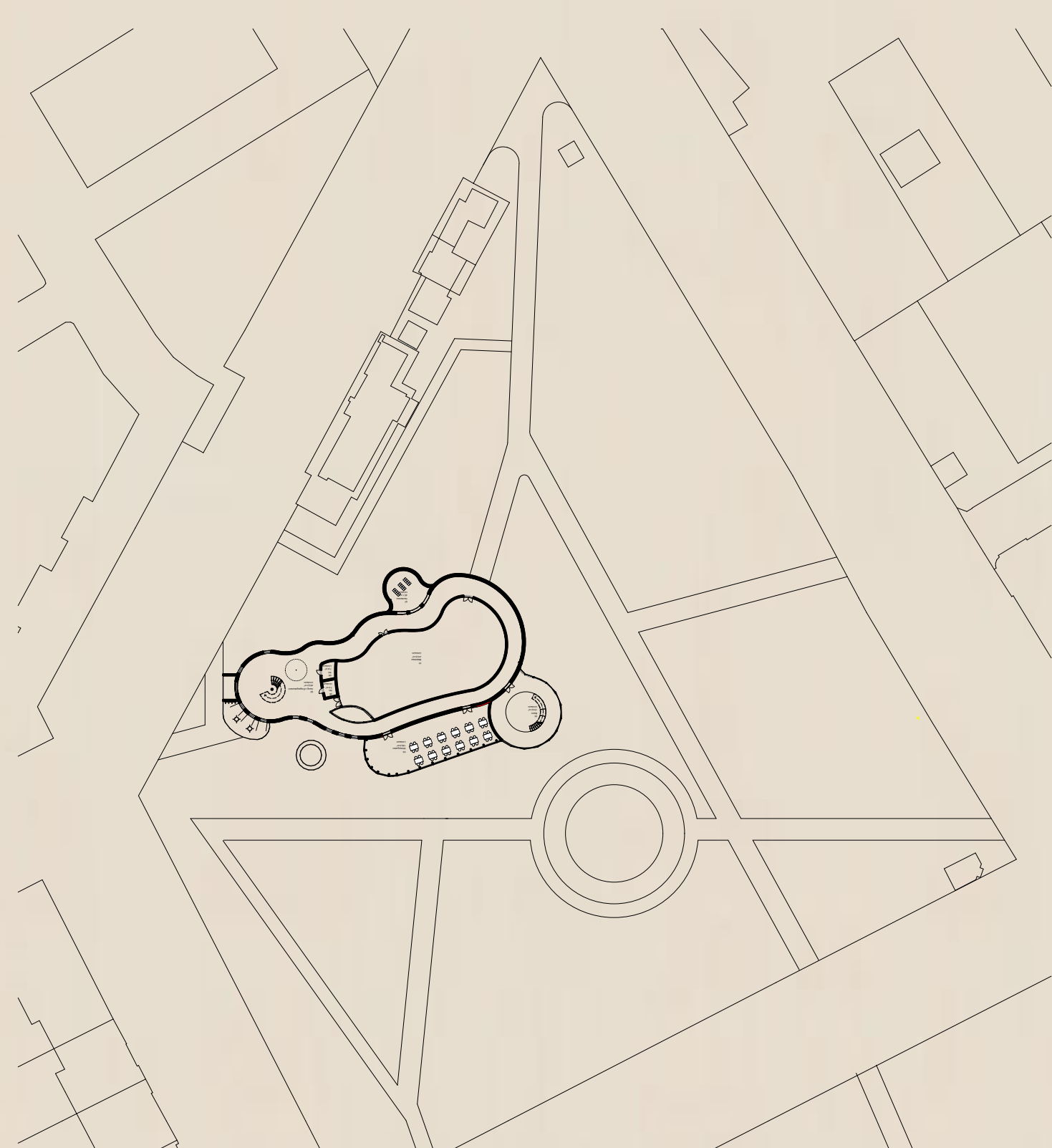
Verwendete Eternit Produkte



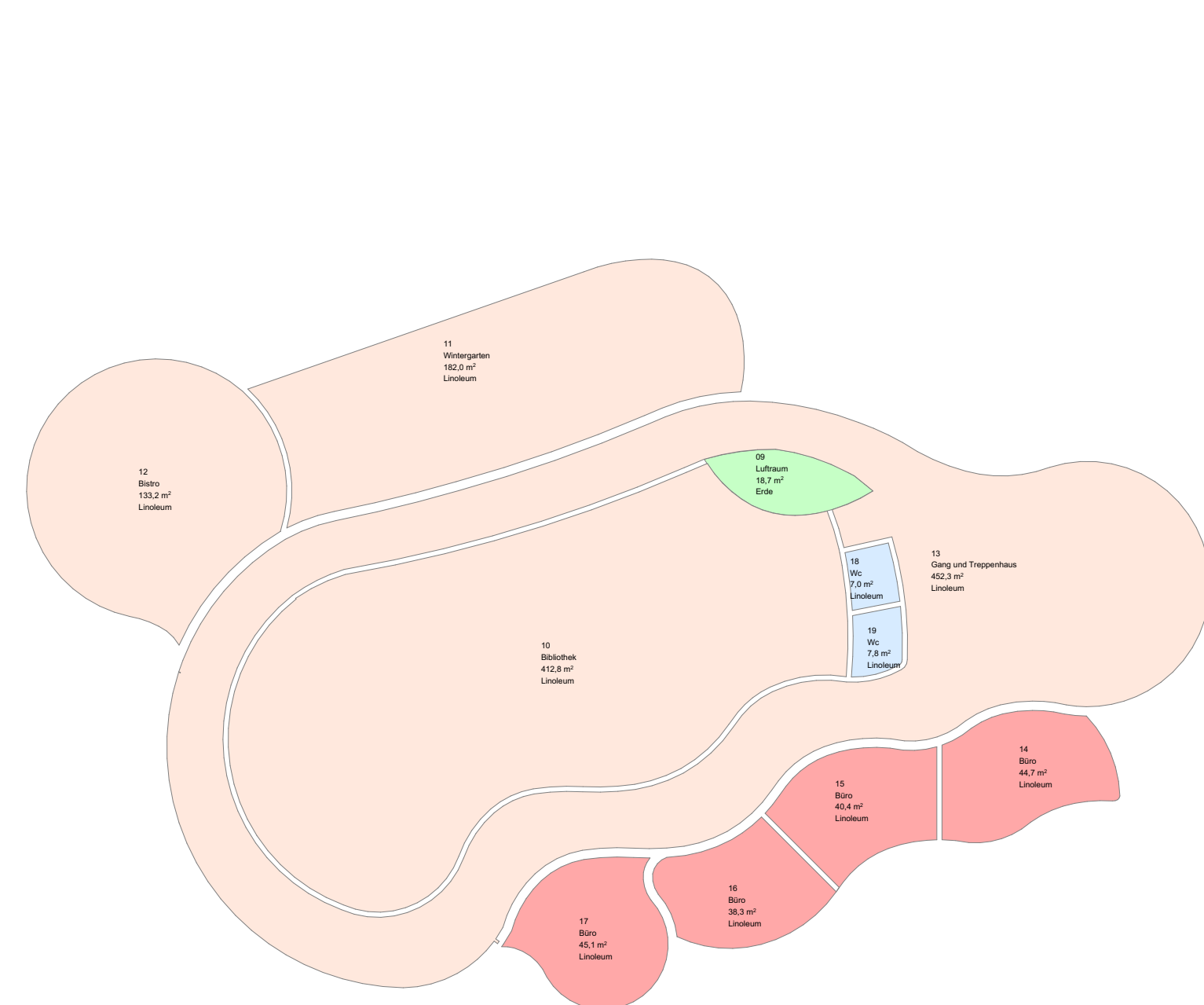
LARGO 3050x1250
TEXTIL TE 113



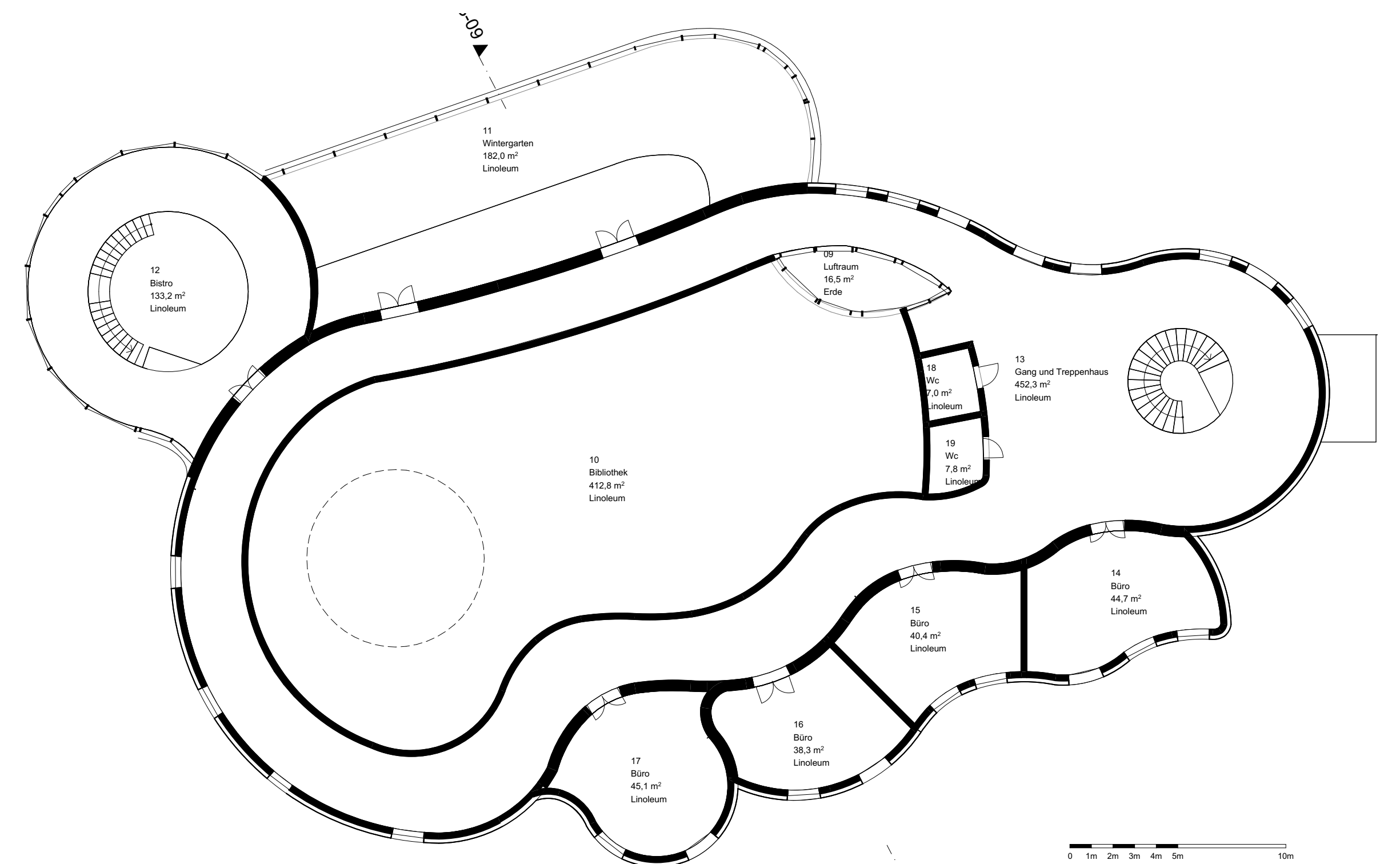
LARGO 3050x1250
TEXTIL TE 215



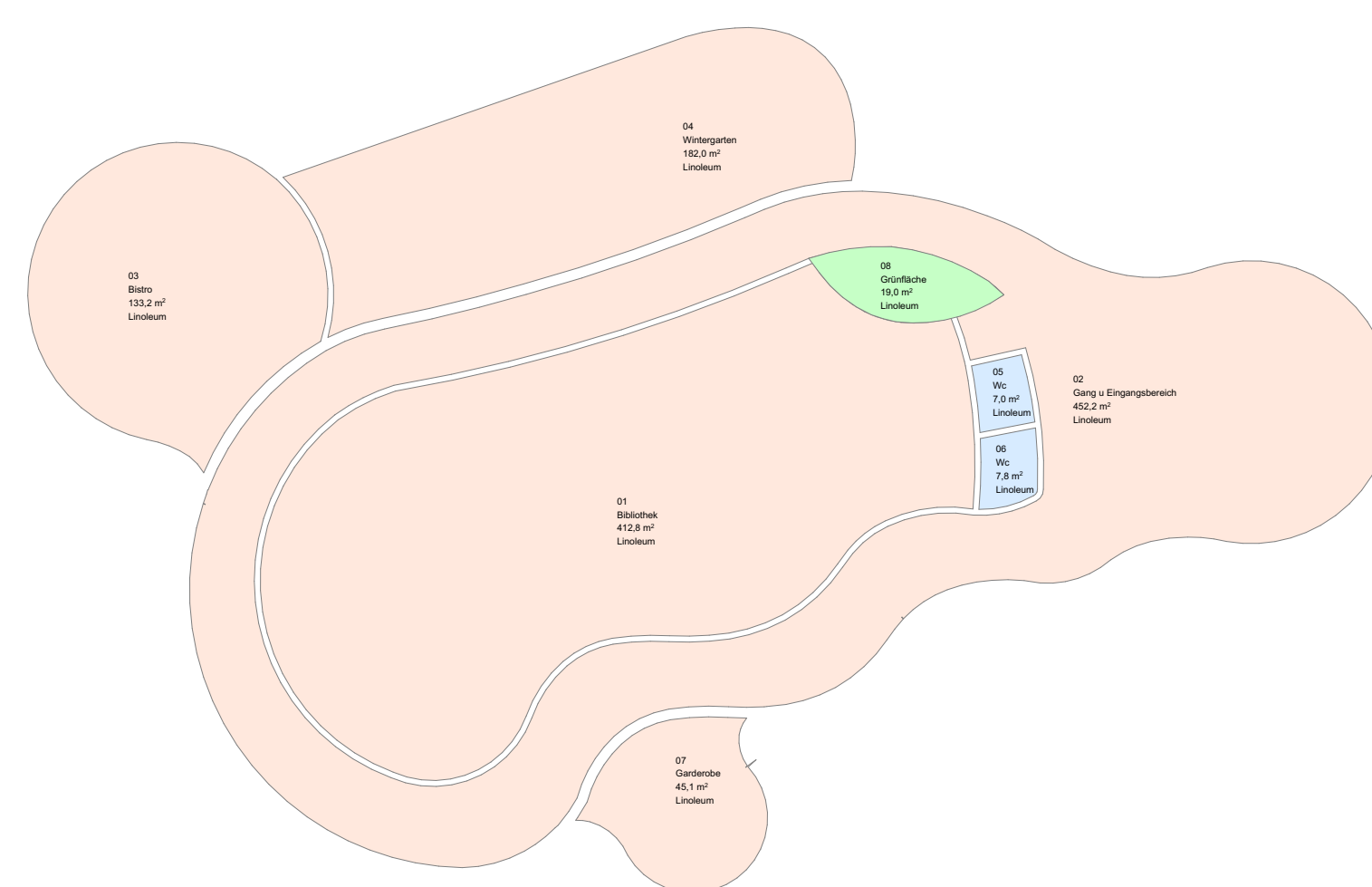
Lageplan



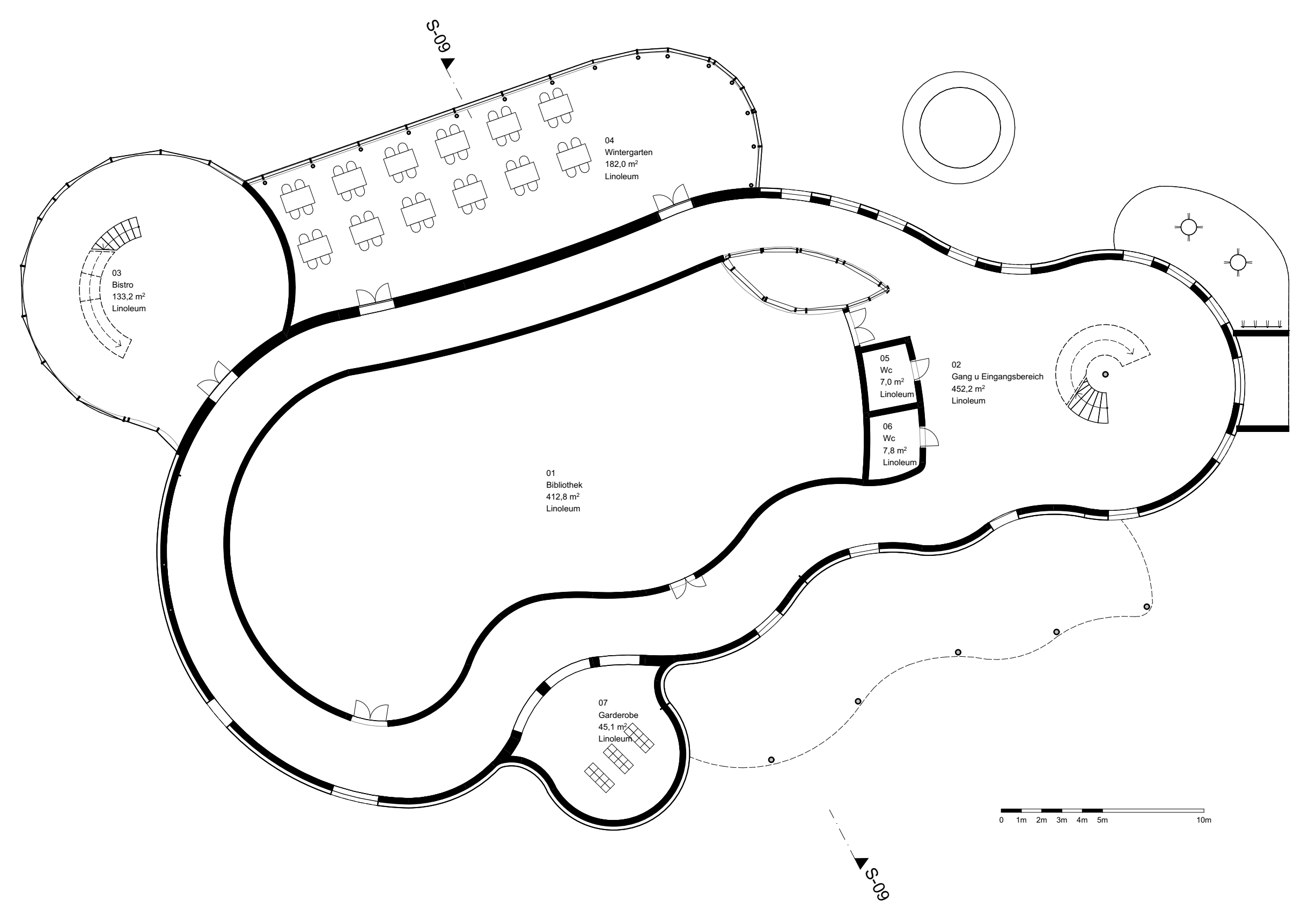
Übersicht OG



Grundriss OG



Übersicht EG



Grundriss EG

