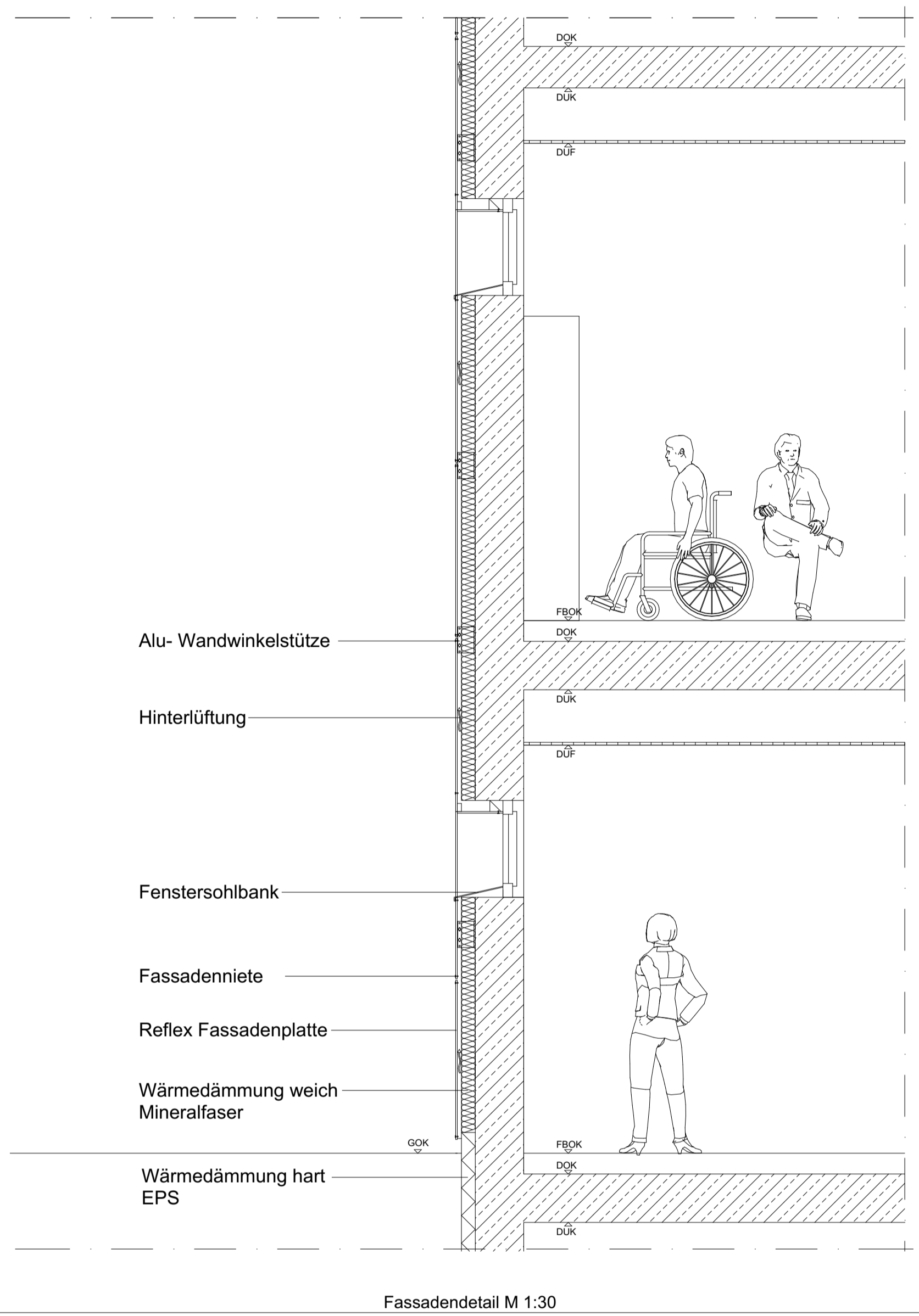




Die Stadtbibliothek Kreams



Entwurfsgedanke

Die Aufgabenstellung war eine Bibliothek im Stadtpark zu planen. Meine Idee war, ein Gebäude zu entwerfen, welches als Bibliothek dient, gleichzeitig aber auch ein Ort für soziale Begegnungen ist. Deshalb habe ich das Gebäude möglichst offen und extrovertiert geplant, aber auch Rückzugsorte und Studierzimmer waren mir bei der Umsetzung sehr wichtig. Um die Orientierung zu erleichtern habe ich, ausgehend vom Eingang, an einer Achse sämtliche Nutzräume orientiert. Der Veranstaltungsraum, das Café und die Bücherrücknahmestelle sind vom Eingang ebenfalls sichtbar. Im Obergeschoss befinden sich ein Großteil der Bücher, ein Leseraum sowie ein Studierzimmer.

Besonders wichtig war es mir, die Natur in das Gebäude zu bringen, was ich mit einer großen Glasfassade umgesetzt habe. Der Leseraum und das Studierzimmer werden ebenfalls nur durch eine Glaswand von der Bibliothek abgetrennt, was eine natürliche Belichtung sowie den Blick in den Kremser Stadtpark ermöglicht.

Mit der Fassadenplatte Reflex in Antrazit 4021 fügt sich das Gebäude nahtlos in seine Umgebung ein. Mit dem Sunskin Roof Lap konnte ich ein sowohl effizientes als auch ästhetisches Photovoltaik-Dachsystem einplanen, welches der Bibliothek erlaubt selbst produzierte Energie zu verwenden.

