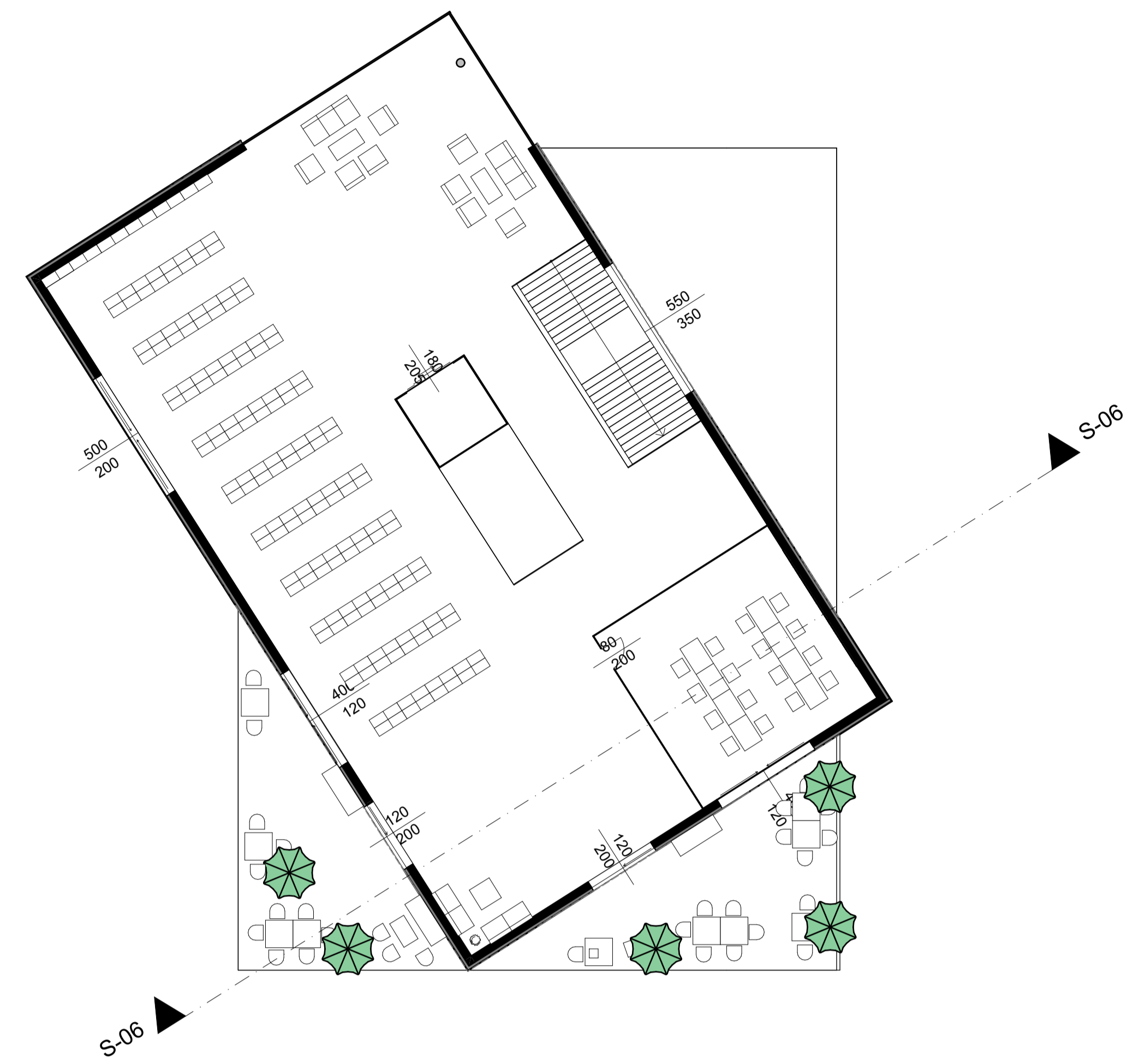
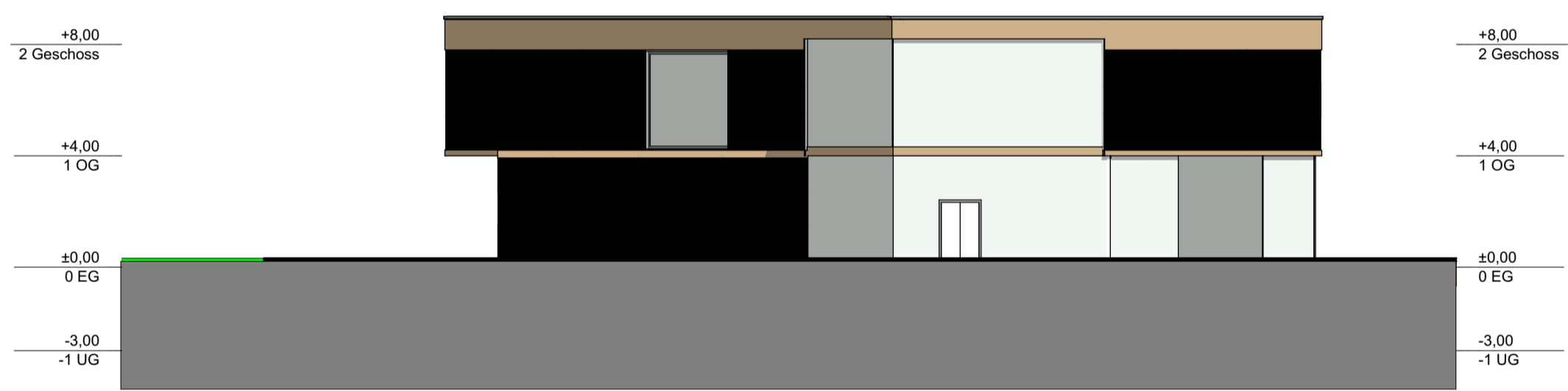


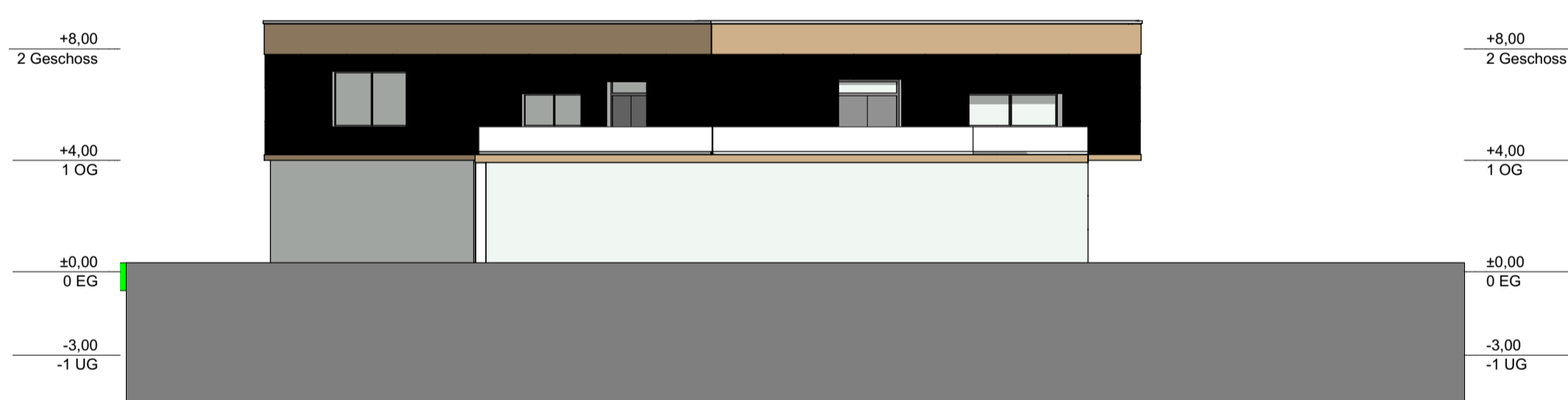
0. EG 1:150



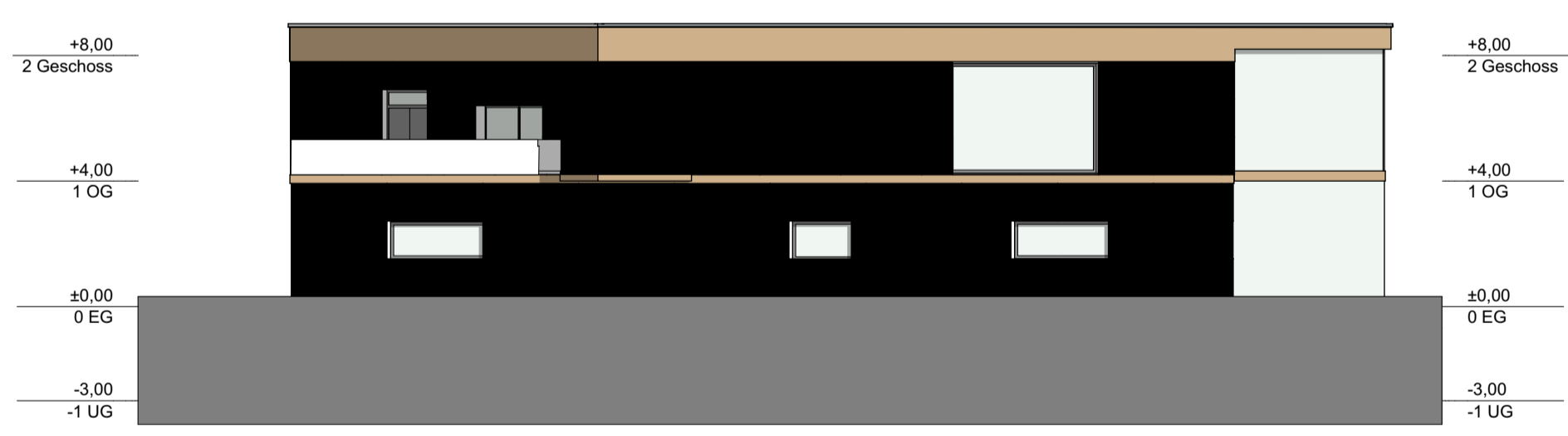
1. OG 1:150



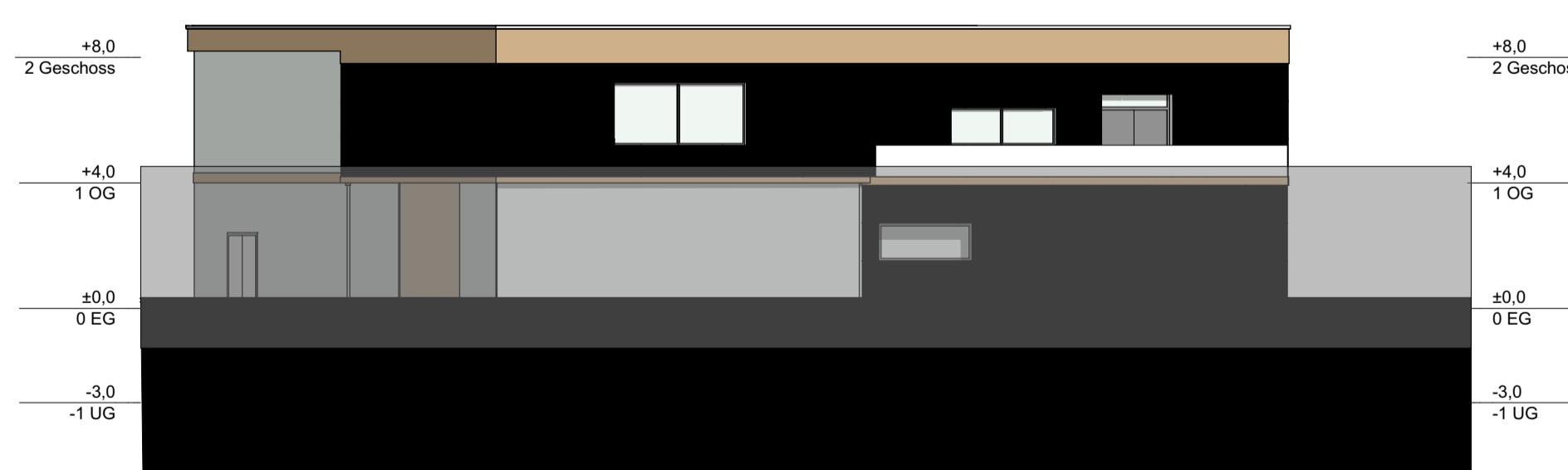
Ansicht



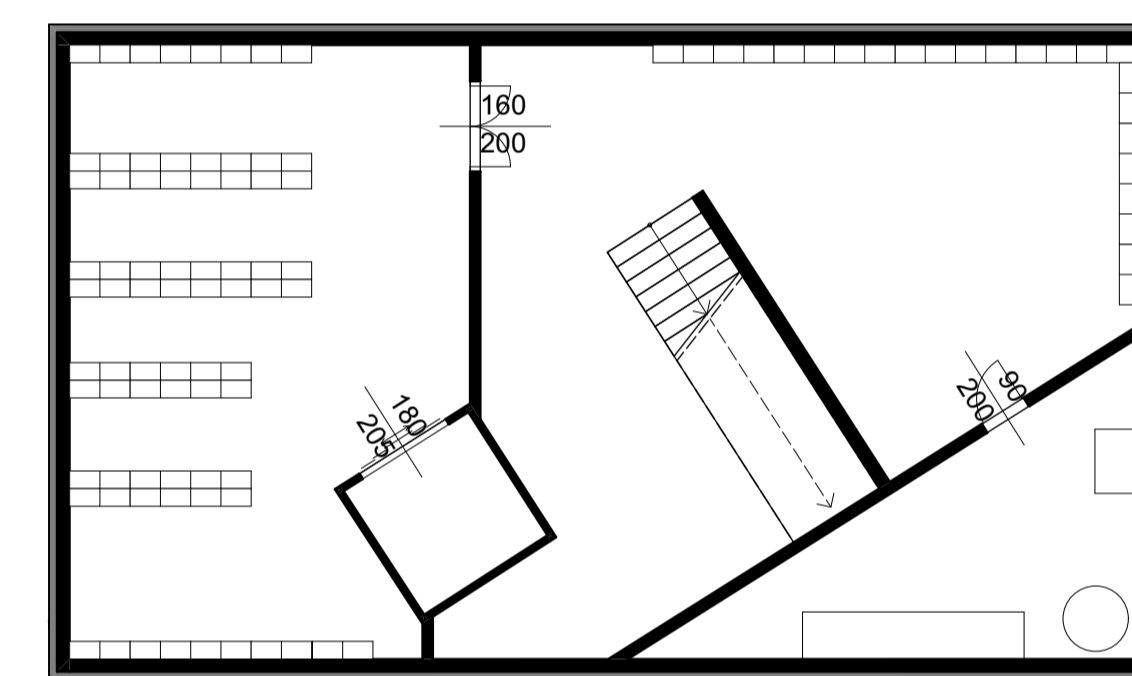
Ansicht



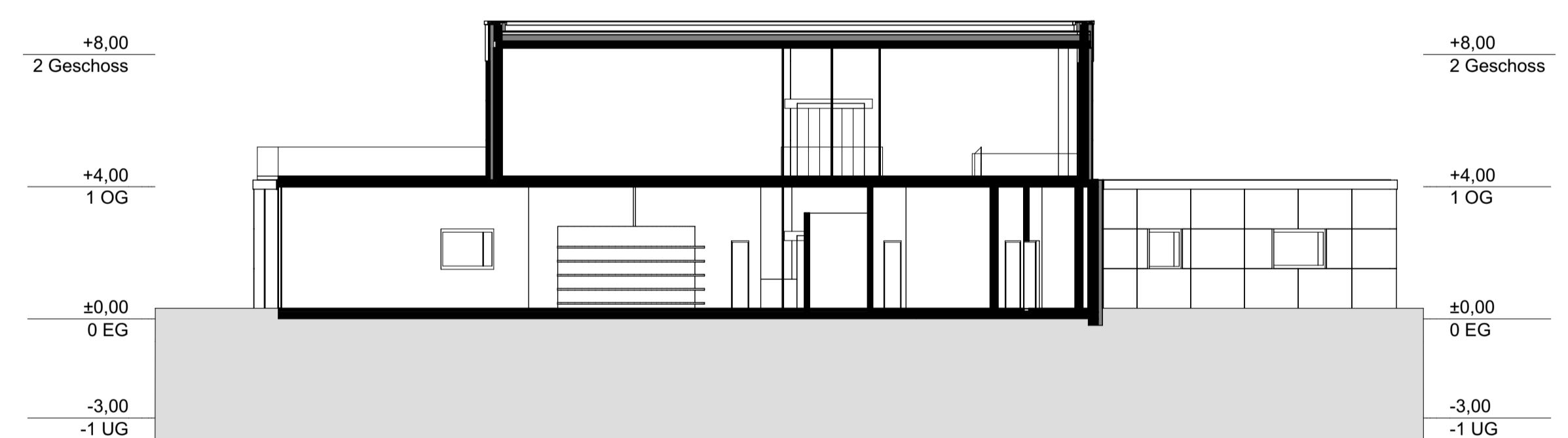
Ansicht



Ansicht



-1. UG 1:150



Schnitt

Projektbeschreibung Bibliothek Schreiberhuber

Die Stadt Krems hat in etwa 31000 Einwohner, davon sind über 20000 Studenten oder besuchen eine Schule. Aus diesem Grund liegt das Hauptaugenmerk in der Planung für diese Gruppe eine Bibliothek zu schaffen, welche als Treffpunkt, Rückzugsort und Lernstätte dient:

Da vor allem die junge Bevölkerung ein immer ausgeprägteres Umweltbewusstsein besitzt, nutzen diese auch immer regelmäßiger Fahrräder um von A nach B zu kommen. Um diese gute Entwicklung zu fördern, war es mir auch persönlich wichtig eine überdachte Möglichkeit zu schaffen, um sein Fahrrad abzustellen und auch vor eventuellen Sommergewitter zu schützen.

Die Glaselemente beim Eingang sollen auf die Besucher offen wirken und sie einladen das Gebäude zu betreten und sich willkommen zu fühlen, von Innen bietet diese einen spannenden Ausblick in die schnelle Außenwelt, symbolisiert durch die vorbeifahrenden Autos auf der Ringstraße. Auf der Rückseite wird das ganze Gebäude durch eine Glasfassade mit Sonnenlicht versorgt und bietet parallel dazu einen schönen idyllischen Blick in den Stadtpark, dieser bietet eine schöne Abwechslung im Vergleich zum oft grün armen urbanen Leben.

Das Innenleben der Bibliothek bietet verschiedenste Möglichkeit, im eingangsnahen EDV Bereich ist es möglich online zu recherchieren und arbeiten, der Kinderbereich bietet für die Kleinsten einen geschützten Ort, in dem sie Kind sein können und dabei niemanden stören, im ruhigen Lernbereich im ersten Stock kann man in leiser und entspannter Umgebung mit Gleichgesinnten um sich herum arbeiten. Die beiden Terrassen bilden an schönen Tagen Flächen, welche interdisziplinär genutzt werden können.