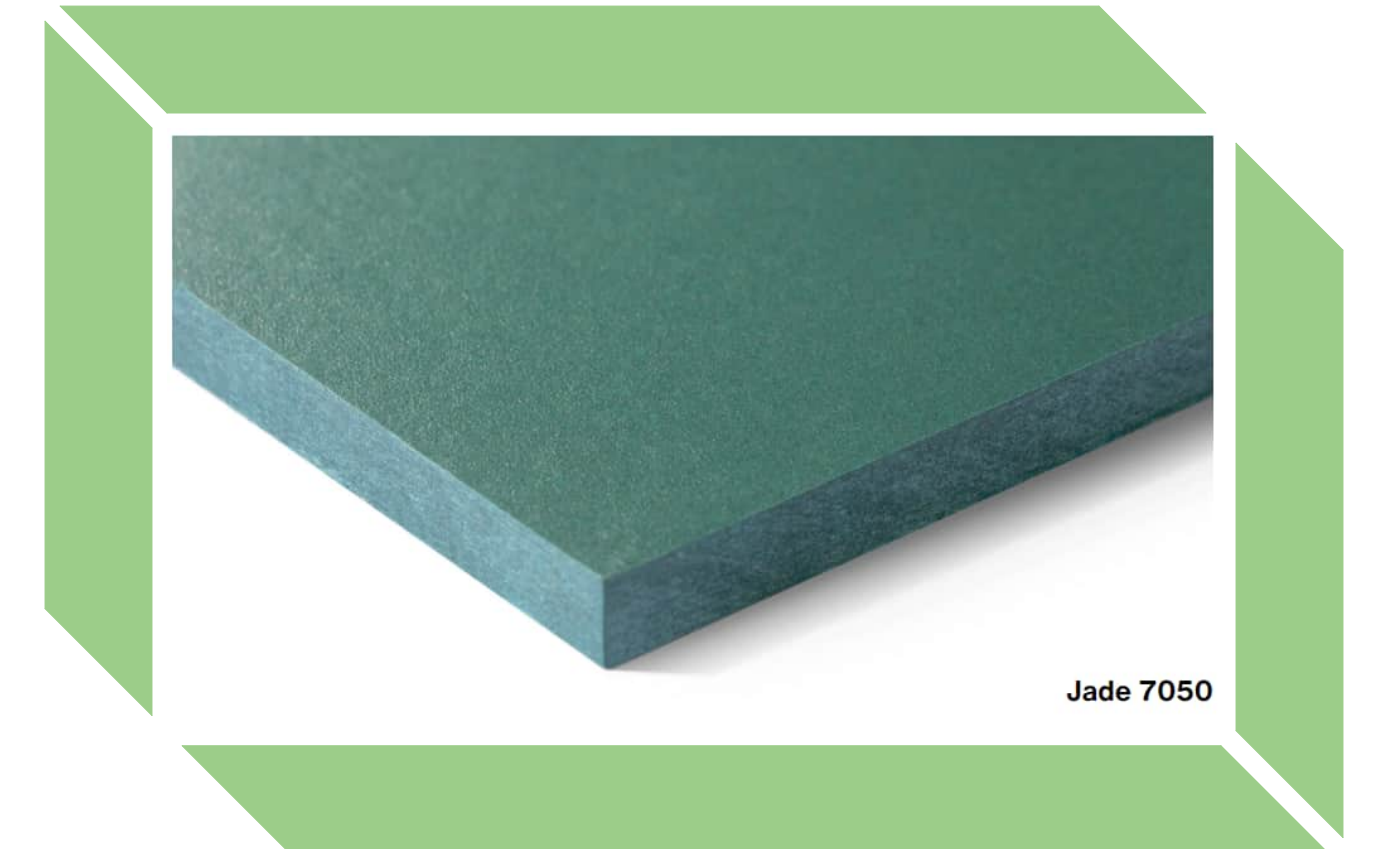


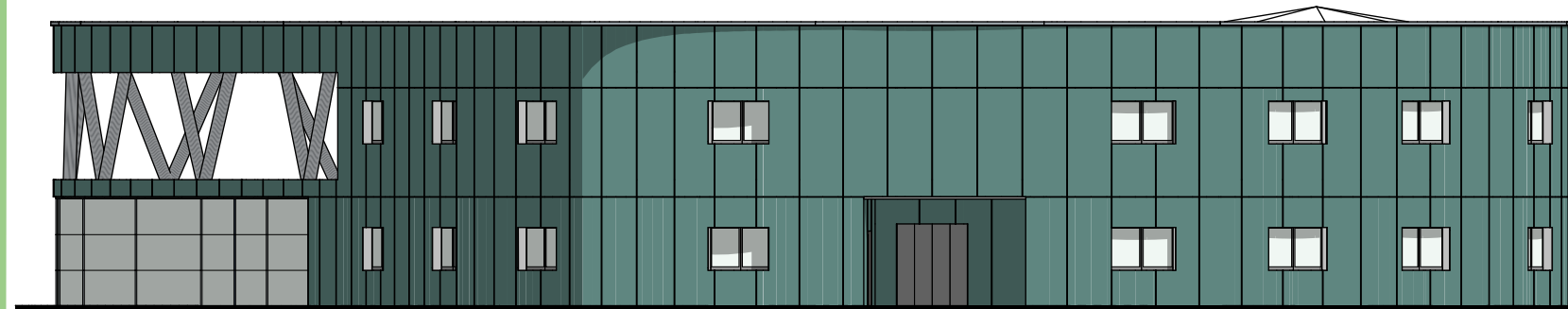
Lageplan M 1:1000



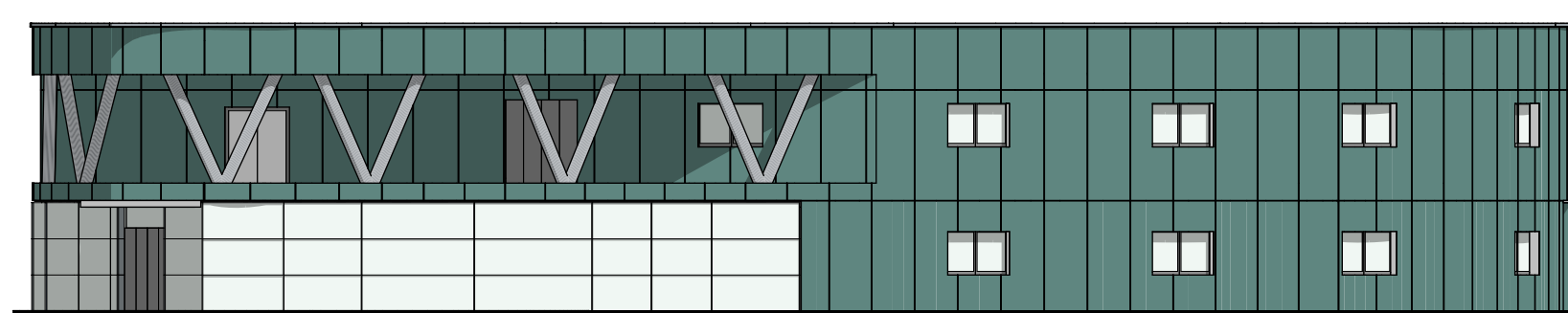
**Fassade:**  
Swisspearl Carat:  
(3050 x 1250 x 8 mm)  
Farbton:



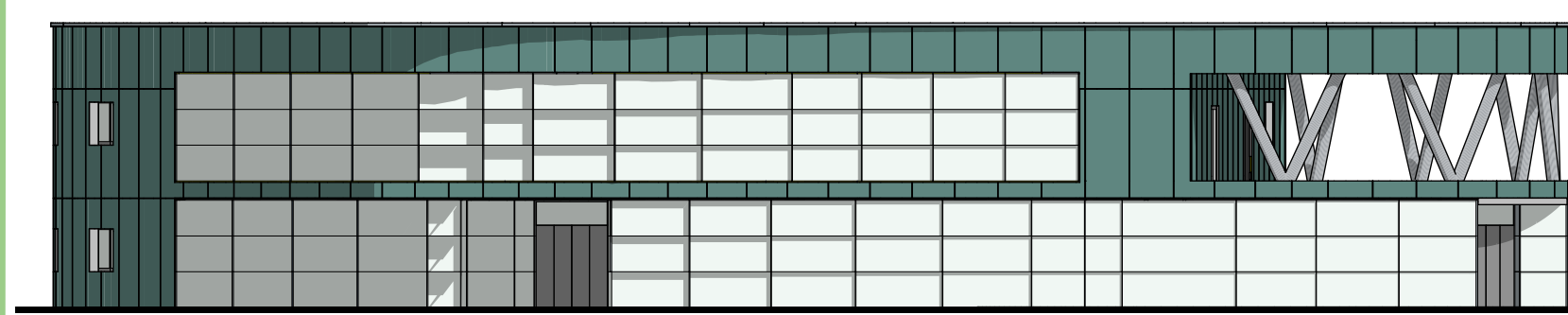
Jade 7050



Ansicht Norden M 1:200



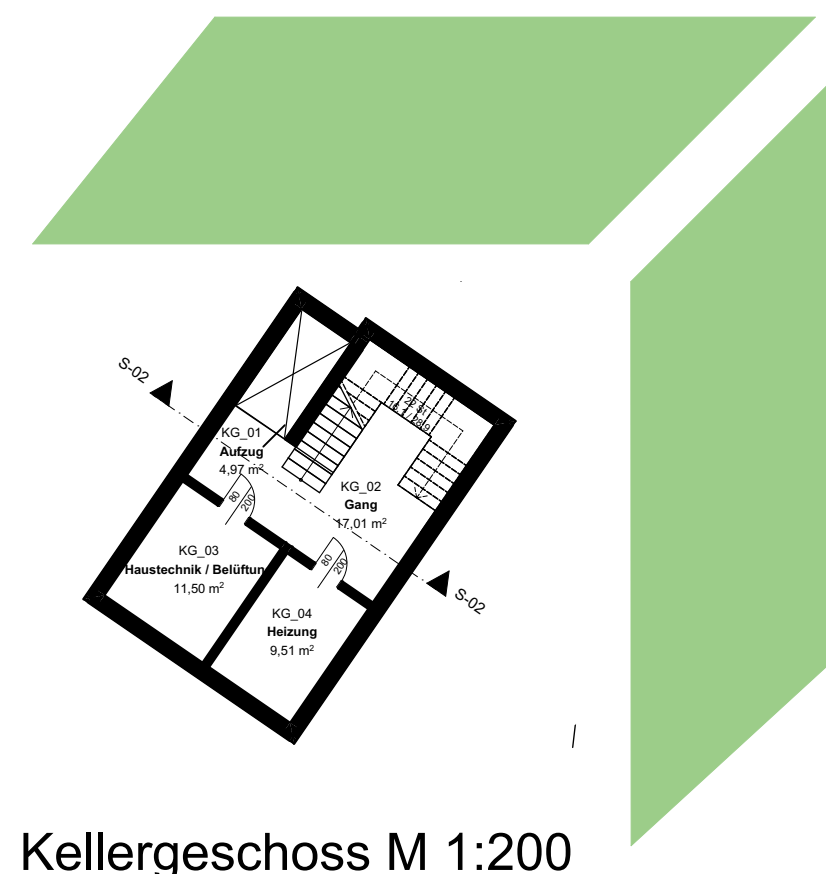
Ansicht Osten M 1:200



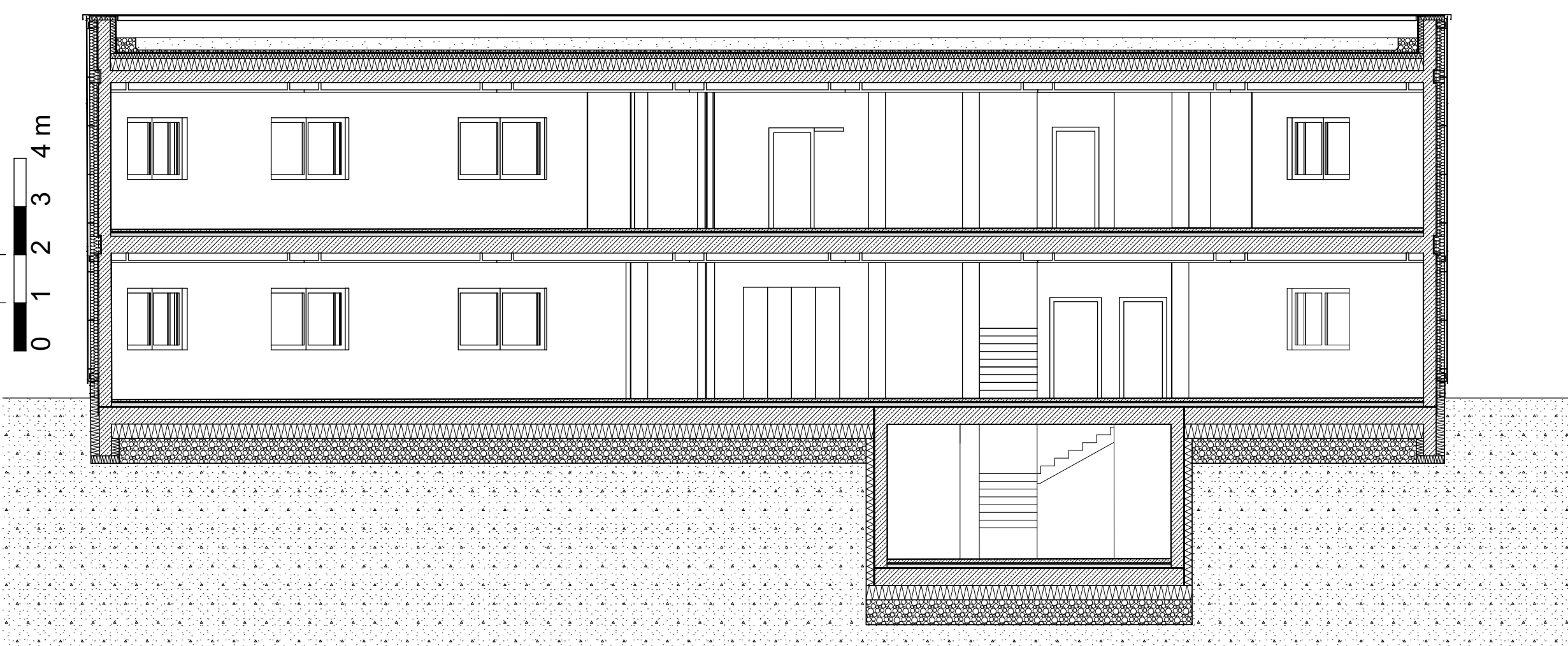
Ansicht Süden M 1:200



Ansicht Westen M 1:200



Kellergeschoss M 1:200



Schnitt M 1:100

## Projektbeschreibung Bibliothekszentrum Verde

Der Aufgabenstellung nach sollte eine Bibliothek im Bereich des Kremser Stadtparkes entworfen werden.

### Entwurfsgedanken:

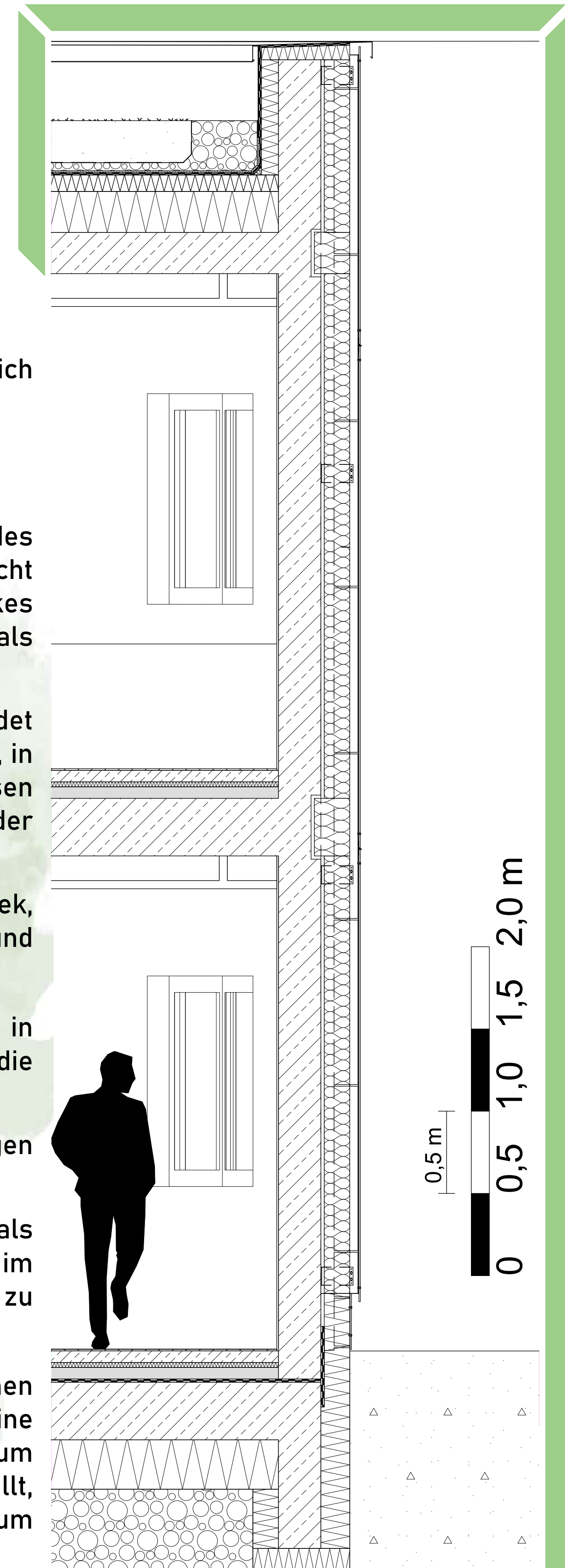
Hierbei habe ich besonderen Wert auf die Miteinbindung des Naturraumes des Stadtparkes gelegt, mit besonderer Sicht auf den Kremser Pavillon, indem im Bereich des Stadtparkes eine Glasfassade zum Einsatz kommt, welche gleichzeitig als Belichtungsmittel wirkt.

Um die Bibliothek als Gemeinschaftsort festzulegen, findet man im südlichen Bereich des Bauwerkes ein Café/ Bistro, in welchem man gemütlich das ein oder andere Buch lesen kann. Weiters sind sowohl im Innenraum als auch auf der Dachterrasse genügend Sitzmöglichkeiten vorhanden.

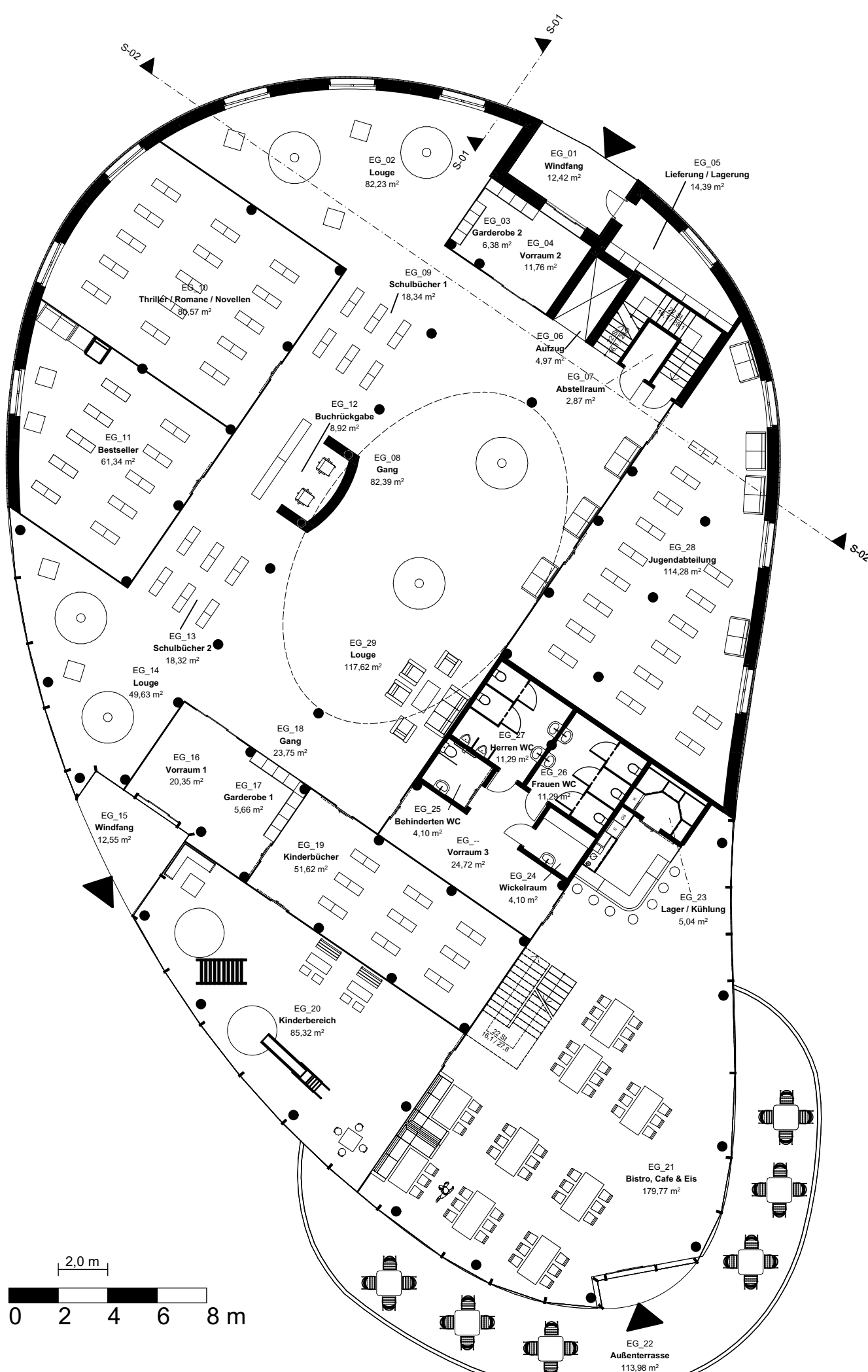
Weitere Funktionen, nach der Hauptfunktion als Bibliothek, welche zu den Themen Wissen, Weiterbildung und Information in das Gebäude integriert wurden sind:

- ⇒ eine Nachhilfeklasse, welche sich derzeit in einem in der Nähe liegenden Gebäude befindet und nun in die Bibliothek verlegt werden würde.
- ⇒ ein Vortragssaal, welche für wichtige Besprechungen aller Art und Weise verwendet werden kann.
- ⇒ ein Kinderbereich, in welchem sowohl gelesen als auch gespielt werden kann, um den Kindern schon im jungen Alter einen positiven Zugang zu Büchern zu geben.

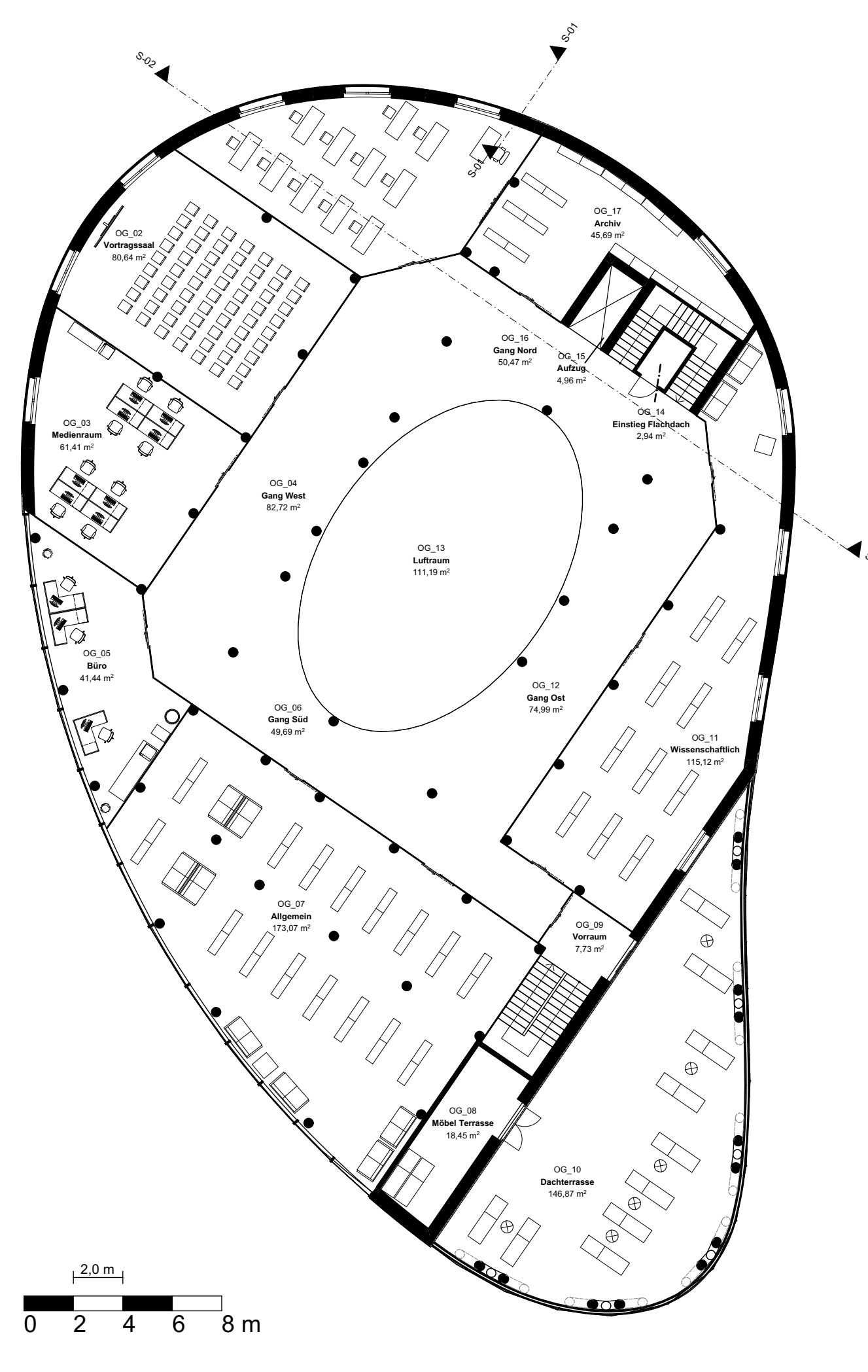
Wie man aus den bereits oben genannten Punkten erkennen kann, dass es sich bei diesem Bauwerk nicht nur um eine bloße Bibliothek handelt, sondern es vielmehr ein "Zentrum der Weiterbildung" im Raum des "grünen Zentrums" darstellt, habe ich entschlossen, ihm den Namen "Bibliothekszentrum Verde (span. „grün“) zu geben.



Fassadenschnitt M 1:10



Erdgeschoss M 1:200



Obergeschoss M 1:200