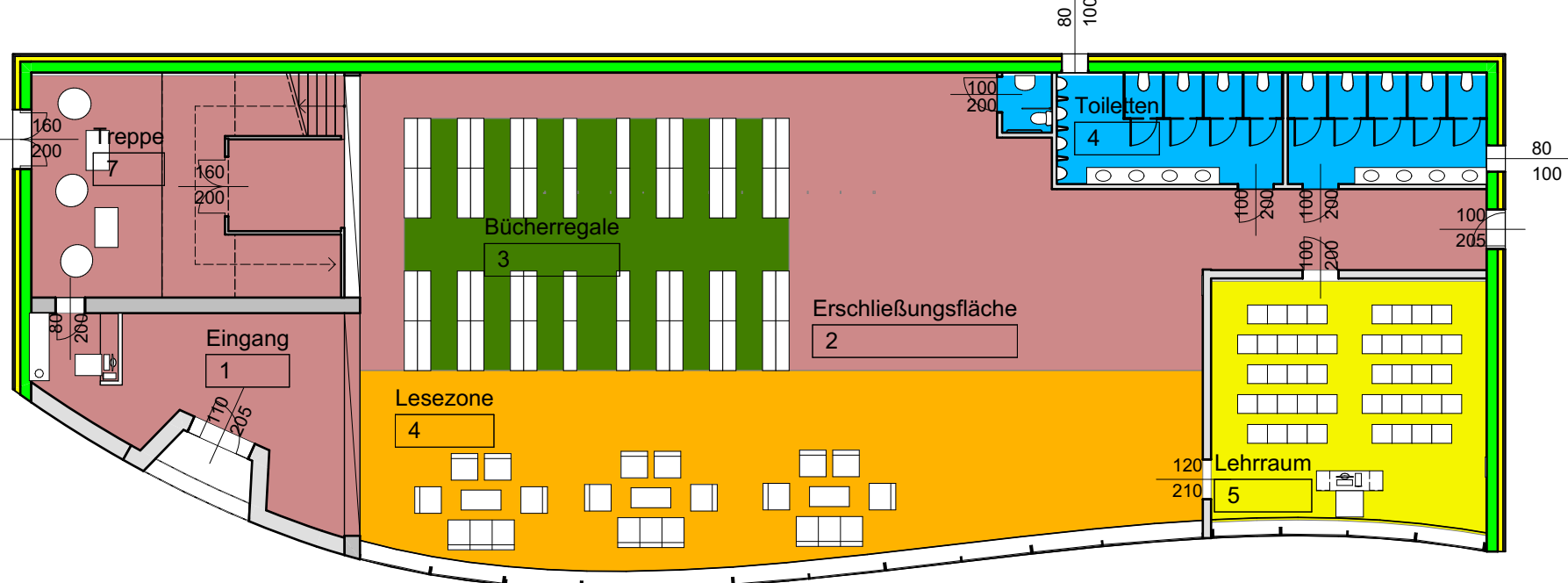
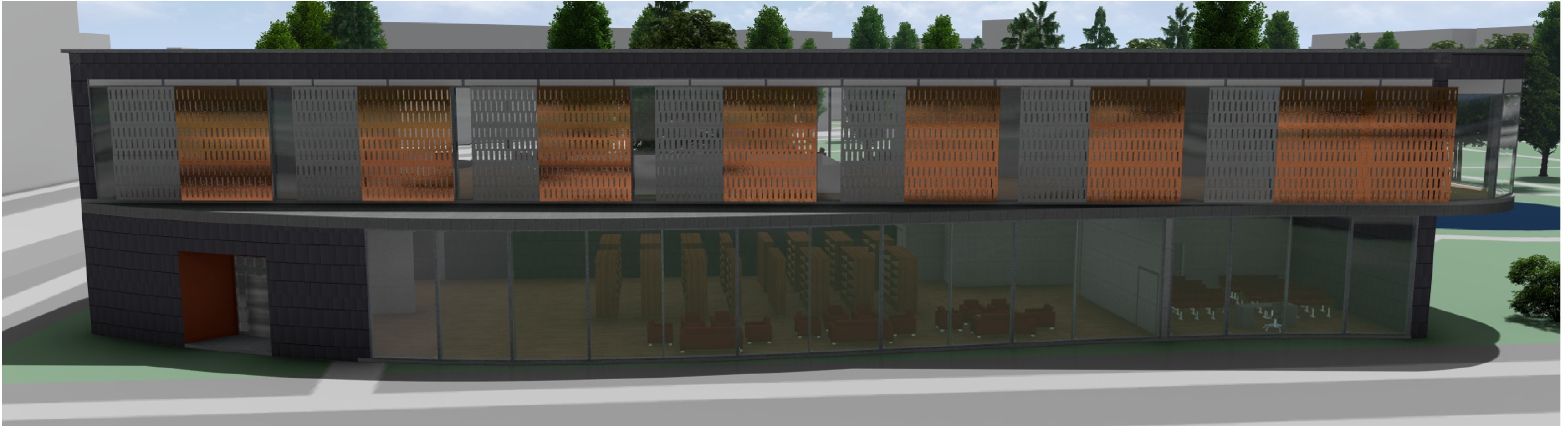
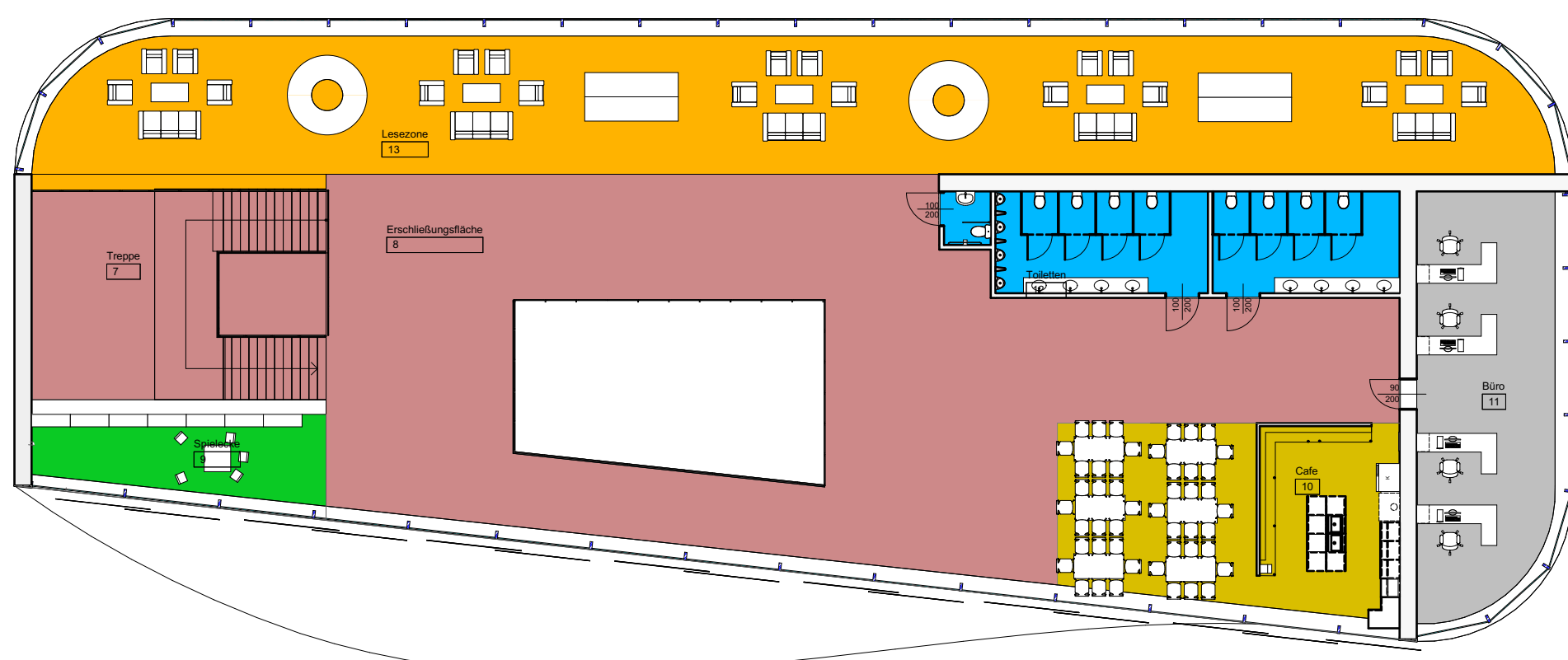


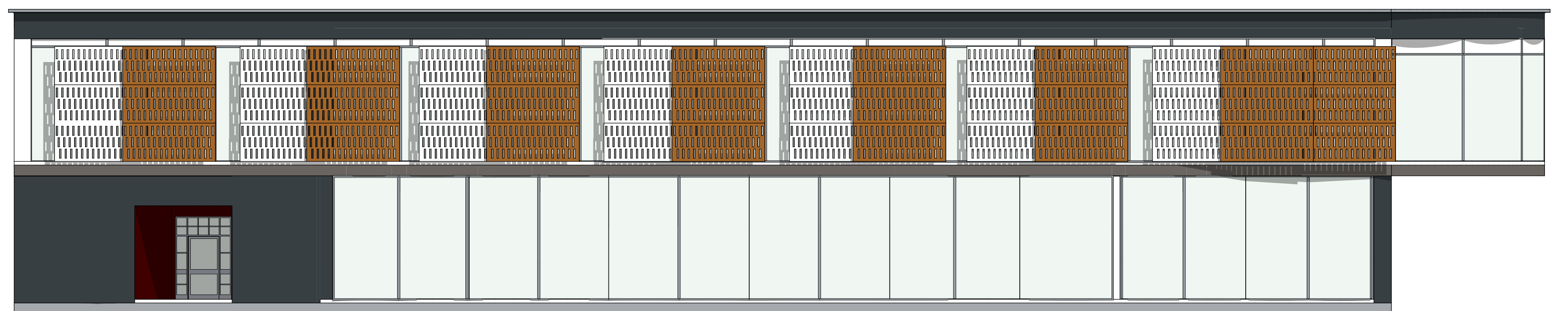
Stadtbibliothek Krems



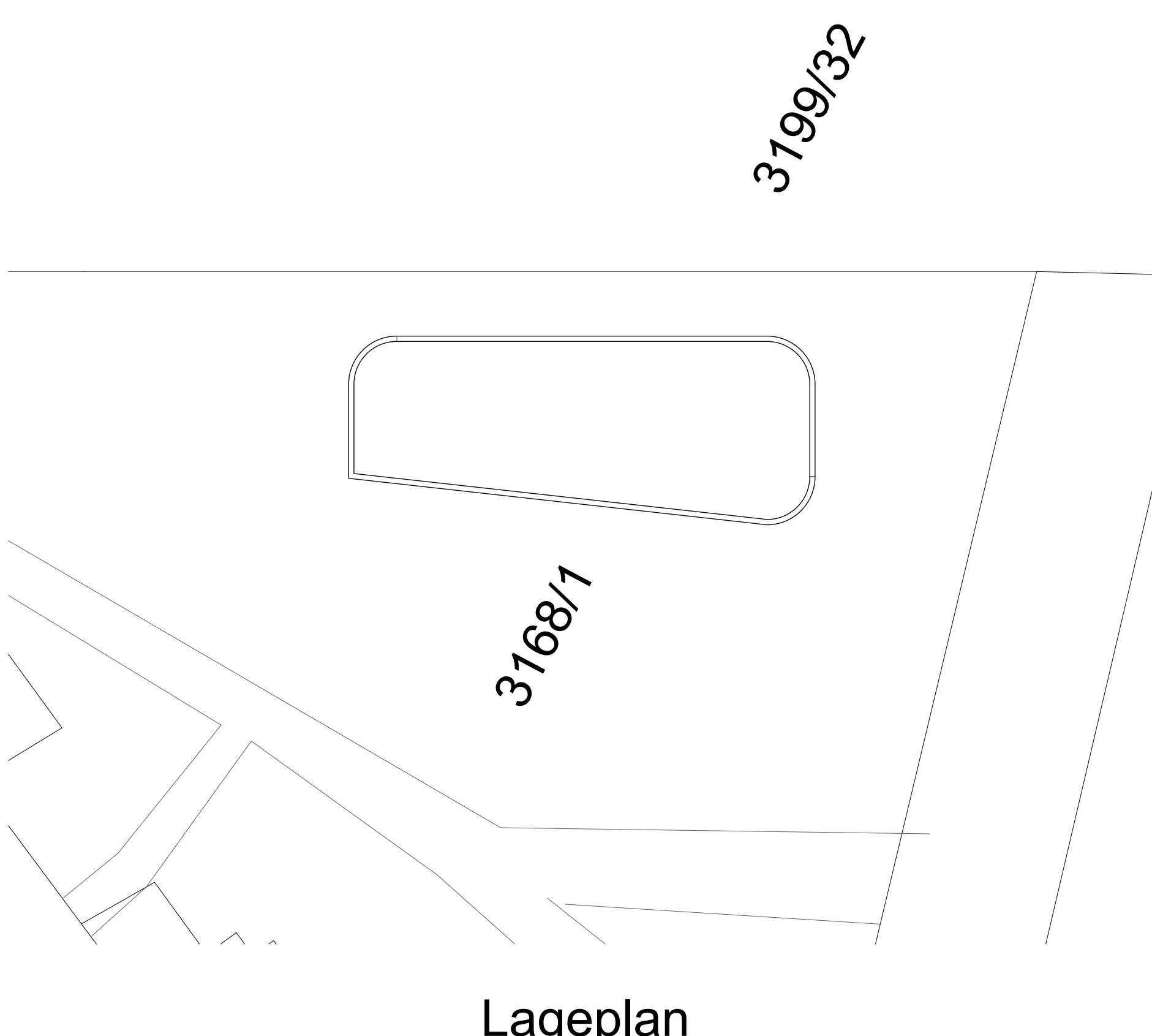
Grundriss EG



Grundriss OG



Ansicht-West



Lageplan

Inmitten des Stadtparks entlang der Ringstraße von Krems entsteht die neue Stadtbibliothek. Mit ihrer modernen Ästhetik erfrischt das Gebäude die Umgebung und lädt Besucher zu einem Rückzugsort ein. Der Lesebereich, der durch großzügige Verglasungen geprägt ist, bietet einen atemberaubenden Blick auf die grünen Weiten des Stadtparks. Hier können die Leser in die Welt der Literatur eintauchen, während sie von der natürlichen Schönheit der Umgebung inspiriert werden. Bei Bedarf können die Paneele mit Schatten versehen werden, um eine angenehme Leseatmosphäre zu schaffen, unabhängig von den Lichtverhältnissen im Freien. Die markante, leicht geschwungene Form des Gebäudes verleiht ihm eine dynamische Präsenz und verbindet moderne Architektur mit natürlicher Eleganz. Die zentrale Lage im Kremser Stadtpark ermöglicht einen schnellen Zugang über die Ringstraße. Es schmückt aufgrund seiner modernen Bauweise die Umgebung hübsch auf und bietet einen schönen Kontrast.