

GOETHESTRASSE 17
 4020 LINZ

L'ENVIE LINZ

PROJEKTbeschreibung

Unser Projekt zielt darauf ab, die Fassade eines Kleidungsshops, der sich in einem Altbau aus dem Jahr 1945 befindet, durch die Verwendung von Eternit zu modernisieren und gleichzeitig das Historische zu bewahren. Eternit ist ein vielseitiges Material, das sich durch seine Ästhetik und Vielseitigkeit auszeichnet und sich perfekt für die Gestaltung einer auffälligen und dennoch harmonischen Fassade eignet, sowie zum Design von Interior-Elementen dient.



Die Namensfindung unseres Projekts entstand durch die Geschichte der Mode im Jahr 1945, indem unser Gebäude errichtet wurde. Nach Krieg & Trauer durchlebte die Mode einen Wandel und die sogenannten Trümmerfrauen sehnten sich nach Freiheit und Selbstverwirklichung. Besonders Paris war eine Stadt, in der sehr bald wieder Mode aufblühte. Daraus entstand der französische Projektname „L'ENVIE“, was übersetzt so viel wie Sehnsucht oder Verlangen bedeutet und die Zeit, indem unser Gebäude errichtet wurde, besonders gut beschreibt.

PROJEKTDetaiLS

PROJEKTNAME: Modernisierung und Gestaltung eines Kleidungsshops

MATERIALIEN: Eternit, Holz, Glas

STANDORT: Landstraße 1, 4020 Linz

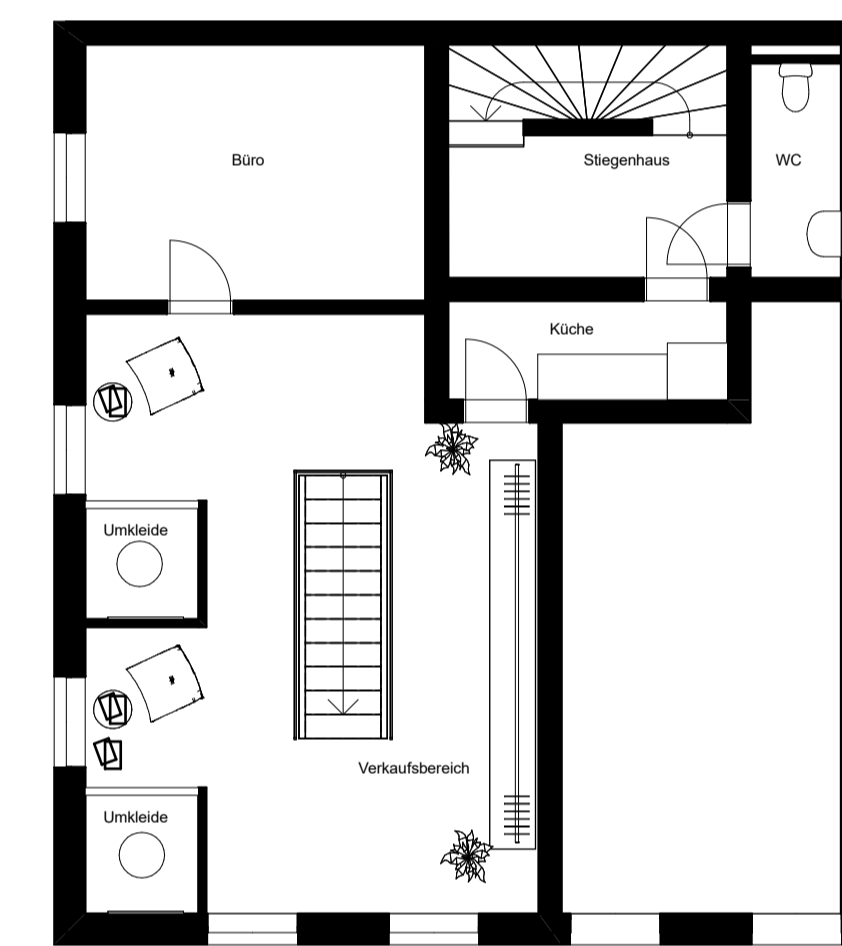
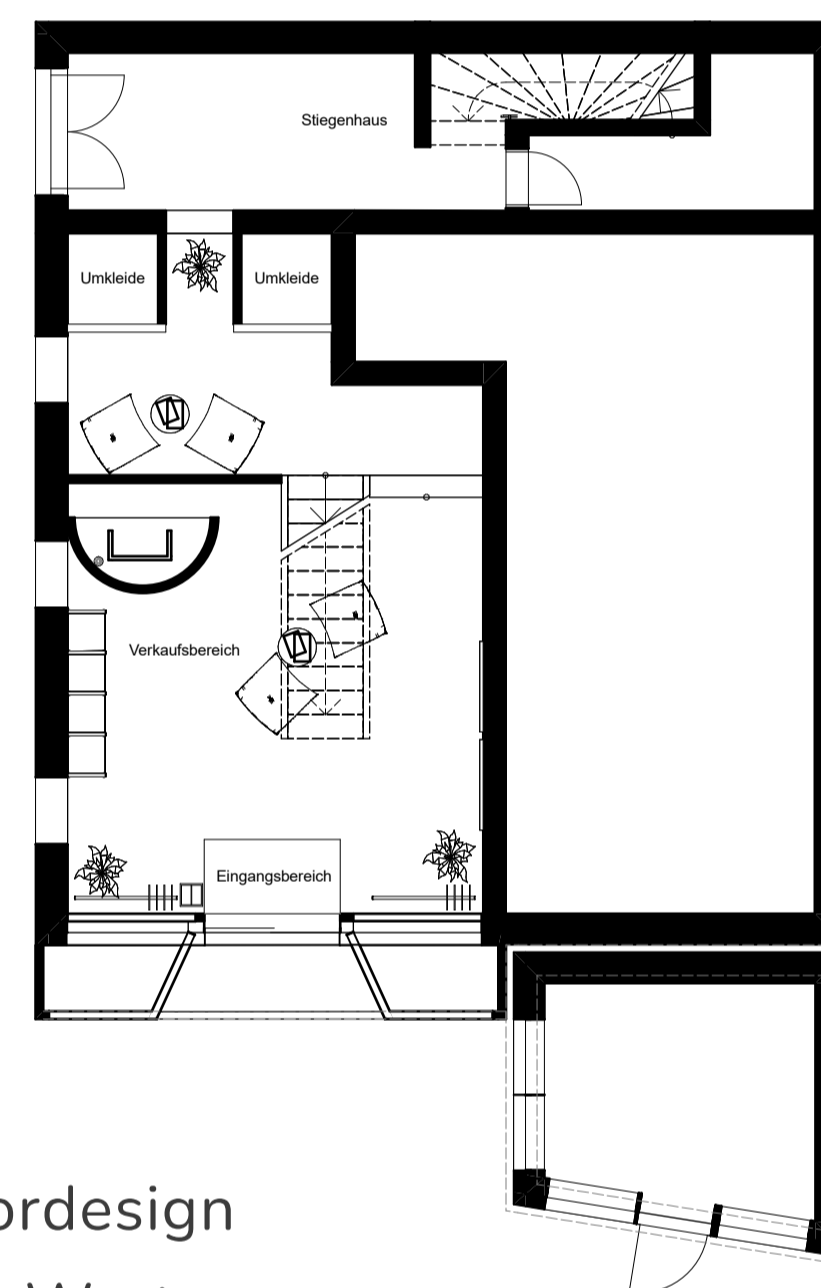
PROJEKTGRÖSSE: 110 m² Verkaufsfläche
 EG: 45 m²
 OG: 65 m²
 UG: 17 m² (Lagerfläche)

BAUJAHR: 1945

FOKUS: Verwendung von Eternit

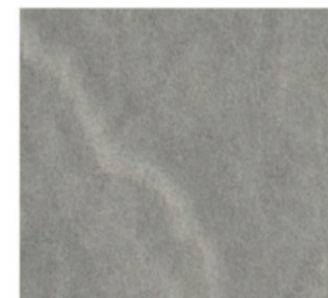
Grundrisse:

Erdgeschoss
 Obergeschoss



FASSADE

verwendete Platte - "DESIGN" Swisspearl



Befestigung:
 unsichtbar auf Metallunterkonstruktion,
 Hinterschnittanker

R380 9560

Unser Designkonzept umfasst die Verwendung von Eternit-Verkleidungen für das Interiordesign und die Fassade, um eine robuste und wetterbeständige Oberfläche zu schaffen. Großen Wert legen wir auf die Integration großer Glasflächen, um das Tageslicht in den Innenraum zu bringen und eine transparente Verbindung zwischen Innen- und Außenbereich zu schaffen.

INTERIOR

verwendete Platte - Swisspearl Beschichtung: Lasur



IVORY 7099
"CARAT"

IVORY 7091
"CARAT"

IVORY 3090
"GRAVIAL"

Die Innenräume sind mit hellen Farbtönen gestaltet, um eine ruhige und offene Atmosphäre zu schaffen. Durch den Einsatz großer Fenster wird das Tageslicht effizient genutzt und die Räume wirken hell und einladend. Bei der Auswahl Design-Elemente und Inneneinrichtung haben wir uns für einfache, schlichte Farben entschieden, um ein einheitliches Aussehen zu gewährleisten. Diese klare Linienführung betont den modernen Charakter der Renovierung und lässt die Struktur des Raumes zur Geltung kommen. Ziel war es, mit dieser zurückhaltenden Farbgebung und modernen Gestaltung eine zeitlose Eleganz zu erreichen.

Das Augenmerk liegt besonders auf den verwendeten Design Elementen von "Swisspearl" aus Faserzementplatten.

DESIGN ELEMENTE



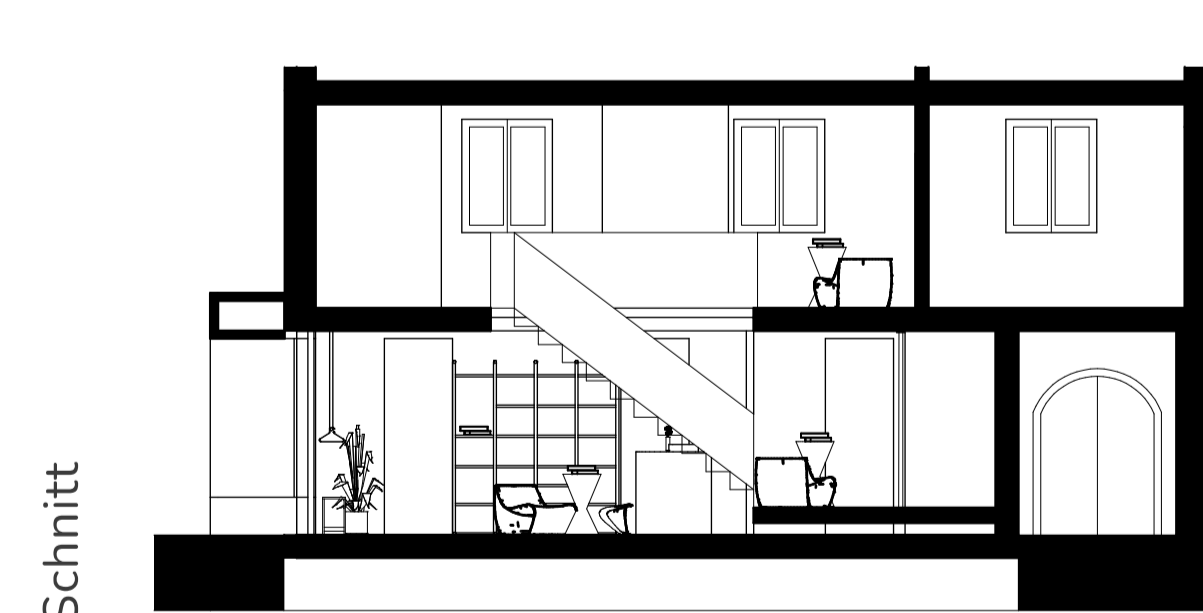
GUHL STUHL
design by Willi Guhl



ECAL HOCKER
design by Nicolas Le Moigne.



PORTO
design by Michel Charlot.



Schnitt

Wandaufbau

Innenputz	1cm
Ziegelmauerwerk	25cm
Flexirock 035 VS	20cm
Windpapier	
Hinterlüftung	4cm
Eternitplatte	1cm

RENDERINGS

