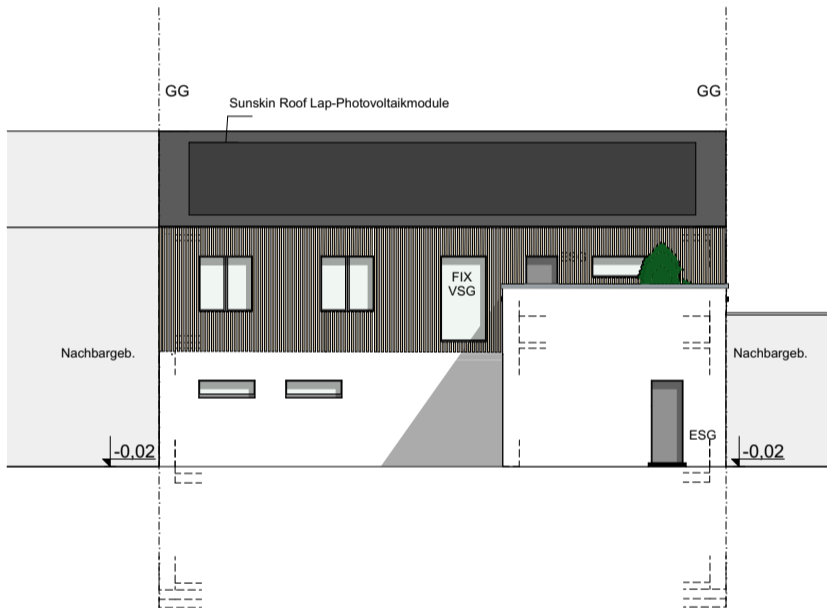




### Ansicht Nord



### Ansicht Süd



### Lageplan M1:500



**PROJEKTbeschreibung:** Das Projekt umfasst den Neubau eines Atrium-Einfamilienhauses in einer neuen Siedlung in der Stadtgemeinde Mödling. Bei der Planung wurde besonders auf eine klimafreundliche und nachhaltige Bauweise geachtet, welche auch langfristig keine negativen Auswirkungen auf den Klimawandel haben soll. Die Kombination aus großformatigen Eternit-Fassadenplatten und zarten Holzlatten lässt die Gebäudefassade auf sich aufmerksam machen und war ein wichtiger Gestaltungseffekt. Die Sunskin Roof Lap-Photovoltaikmodule auf der Südseite des Satteldaches senken nicht nur die Stromkosten und wirken sich positiv auf die Umwelt aus, sondern machen die Bewohner unabhängig von etwaigen Stromversorgern. Alles in allem wurden die Detaillösungen sowohl architektonisch als auch technisch entsprechend konstruiert und umgesetzt.

