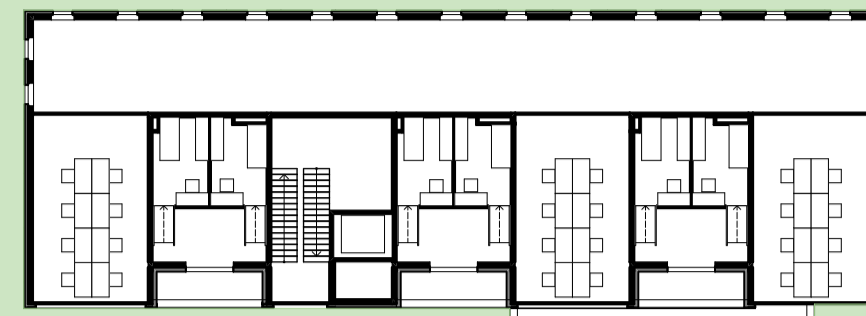
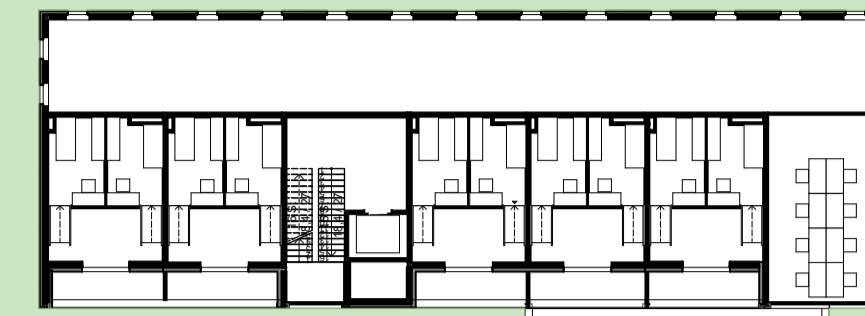




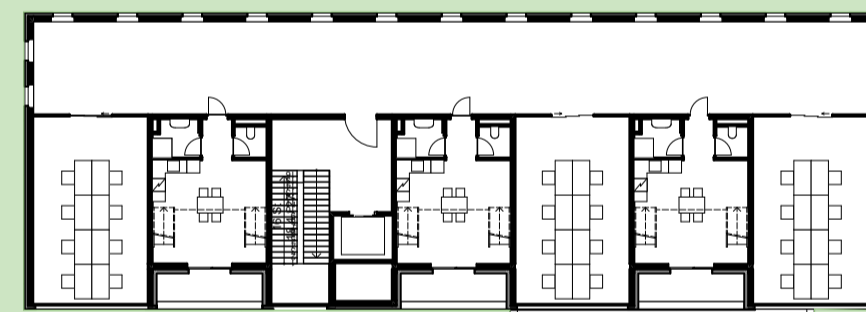
# BIG QUESTIONMARK



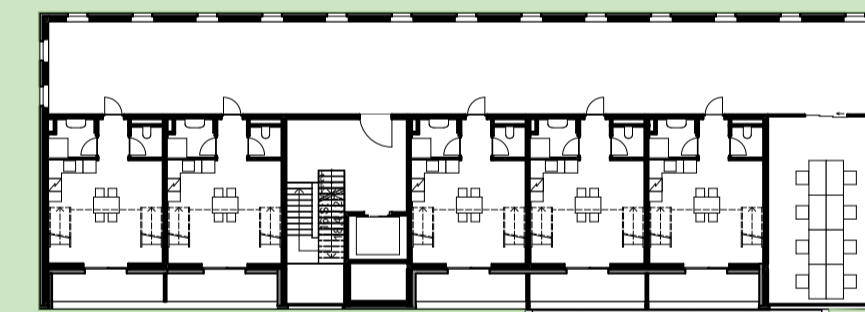
OG 2.2 M 1:350



OG 1.2 M 1:350



OG 2.1 M 1:350



OG 1.1 M 1:350



EG M 1:350

## Standort

Das Baugrundstück befindet sich in einer günstigen Lage, die es Ihnen ermöglicht, die Annehmlichkeiten der Stadt zu genießen, während Sie dennoch von der Natur umgeben sind. Es liegt in einer ruhigen Wohngegend, in der Nähe von Schulen, Einkaufsmöglichkeiten und anderen wichtigen Einrichtungen.

## Projektidee

Ziel dieses Projekts ist es, architektonische Innovation mit einer symbolischen Botschaft zu verbinden. Das Fragezeichen als Designelement soll Neugierde wecken, Fragen stellen und zum Nachdenken anregen. Es könnte als Symbol für die Suche nach Antworten, für die Offenheit für neue Ideen oder auch für die Komplexität und Vielschichtigkeit des Lebens stehen. Die Umsetzung dieses Konzepts erfordert nicht nur technische Finesse, sondern auch ein künstlerisches Verständnis für Form und Raum. Das Big Questionmark-Projekt strebt danach, nicht nur ein architektonisches Meisterwerk zu schaffen, sondern auch eine kulturelle Aussage zu vermitteln, die Menschen dazu inspiriert, über die Welt um sie herum nachzudenken.

