

Rendering 1

Holzbrücken: Tradition trifft Moderne

von Ehrenhöfer David, Heidinger Fabian

Allgemeines:

- 24m Länge, 2,5m Innenbreite, 3,10m Höhe
- Vollholz: Eiche, BSH, Eternit: Gravidal Amber 723

Holz findet schon lange Zeit im Brückenbau Verwendung und es zählt auch zu den ökologischsten Baustoffen.

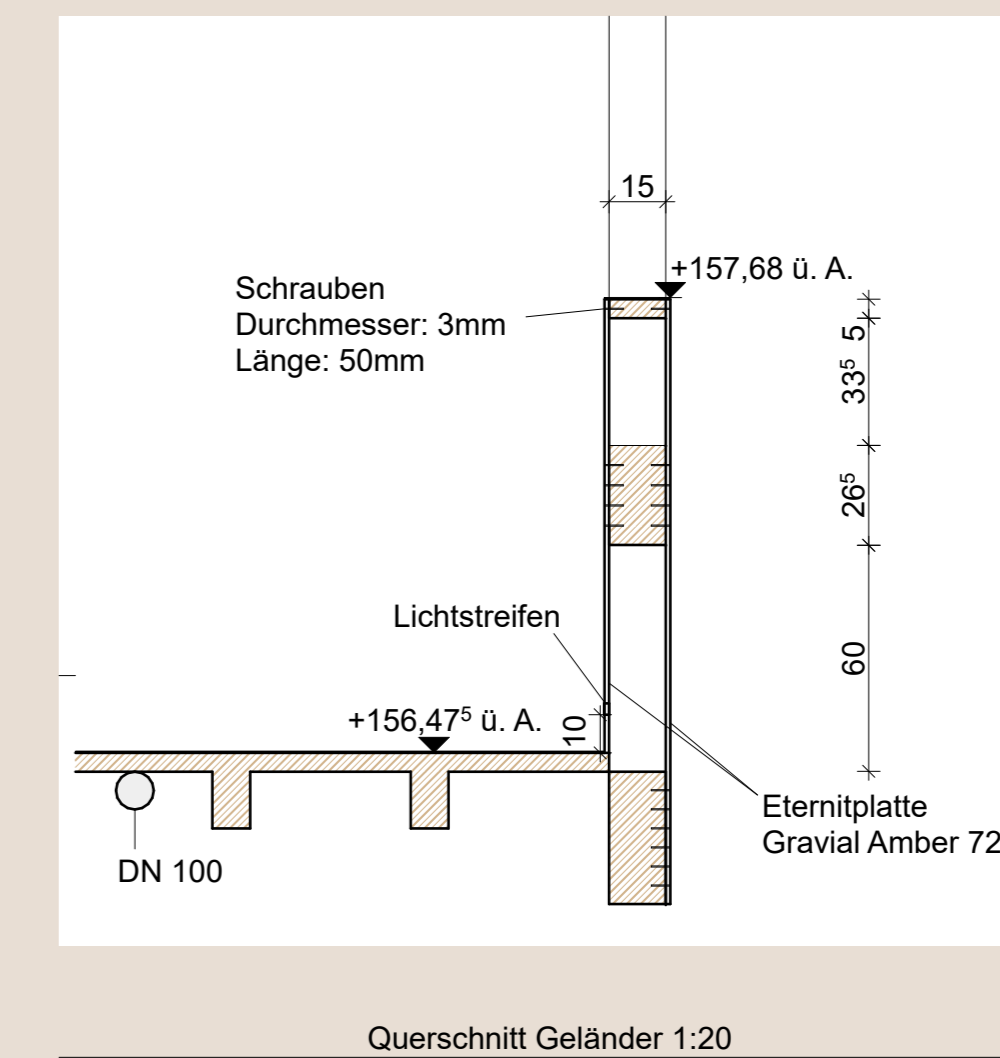
Die Belichtung erfolgt mittels zwei im Geländer befestigte Längsstreifen.

Die Verkabelung der Lichter wird hinter den Eternitplatten versteckt.

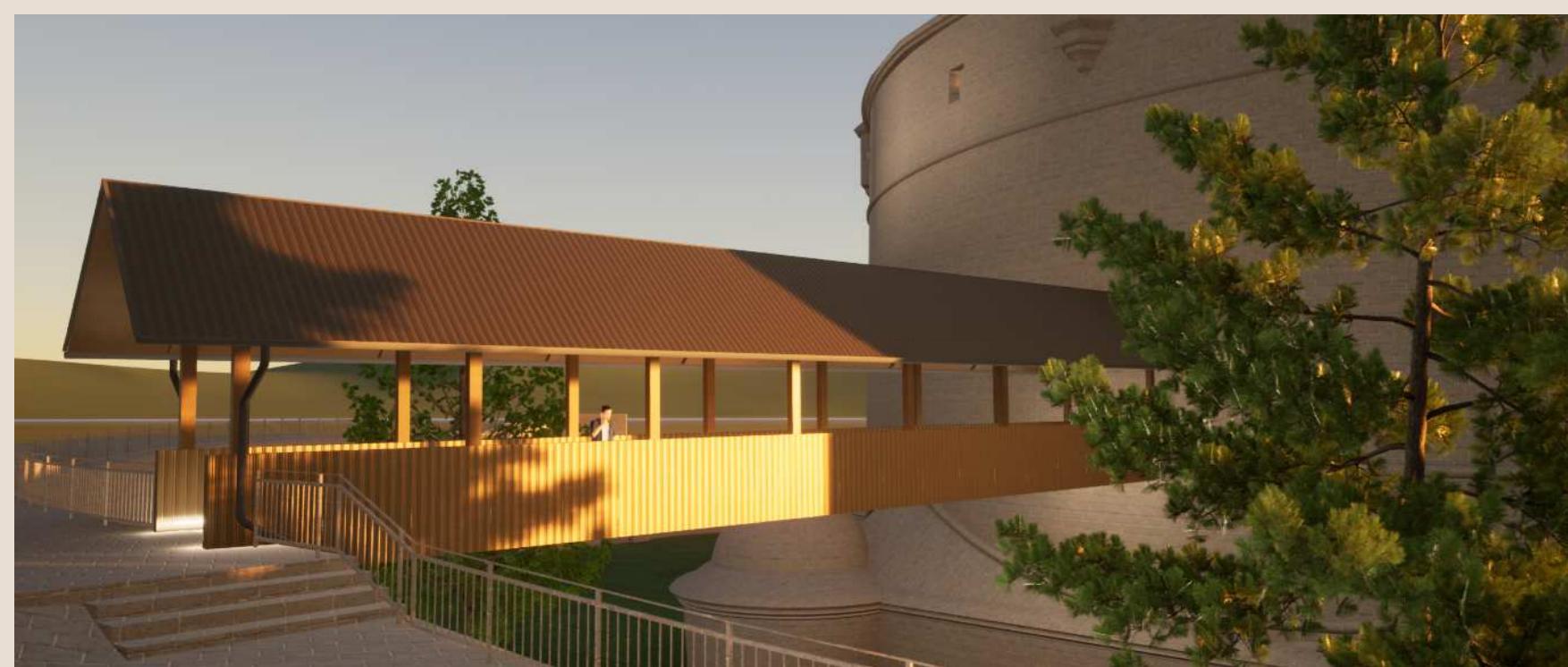
Das Regenwasser wird mit Dachrinnen in den Burggraben geleitet und dort zur Versickerung gebracht.

Das Dach schützt die Holzkonstruktion vor äußerlichen Einwirkungen.

Auf beiden Seiten der Brücke wurde ein Elastomerlager angeordnet, um die auftretenden Kräfte bestmöglich abzuleiten.



Querschnitt Geländer 1:20



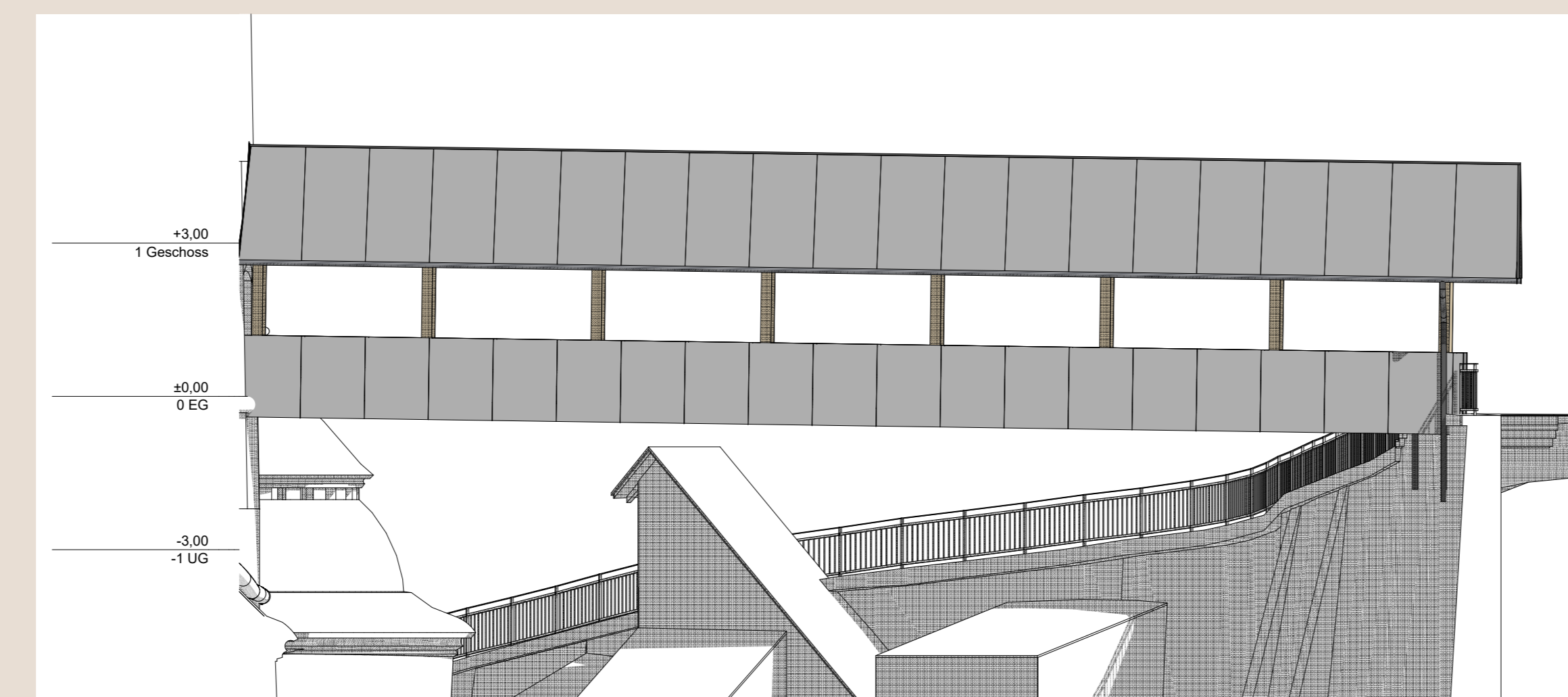
Rendering 2



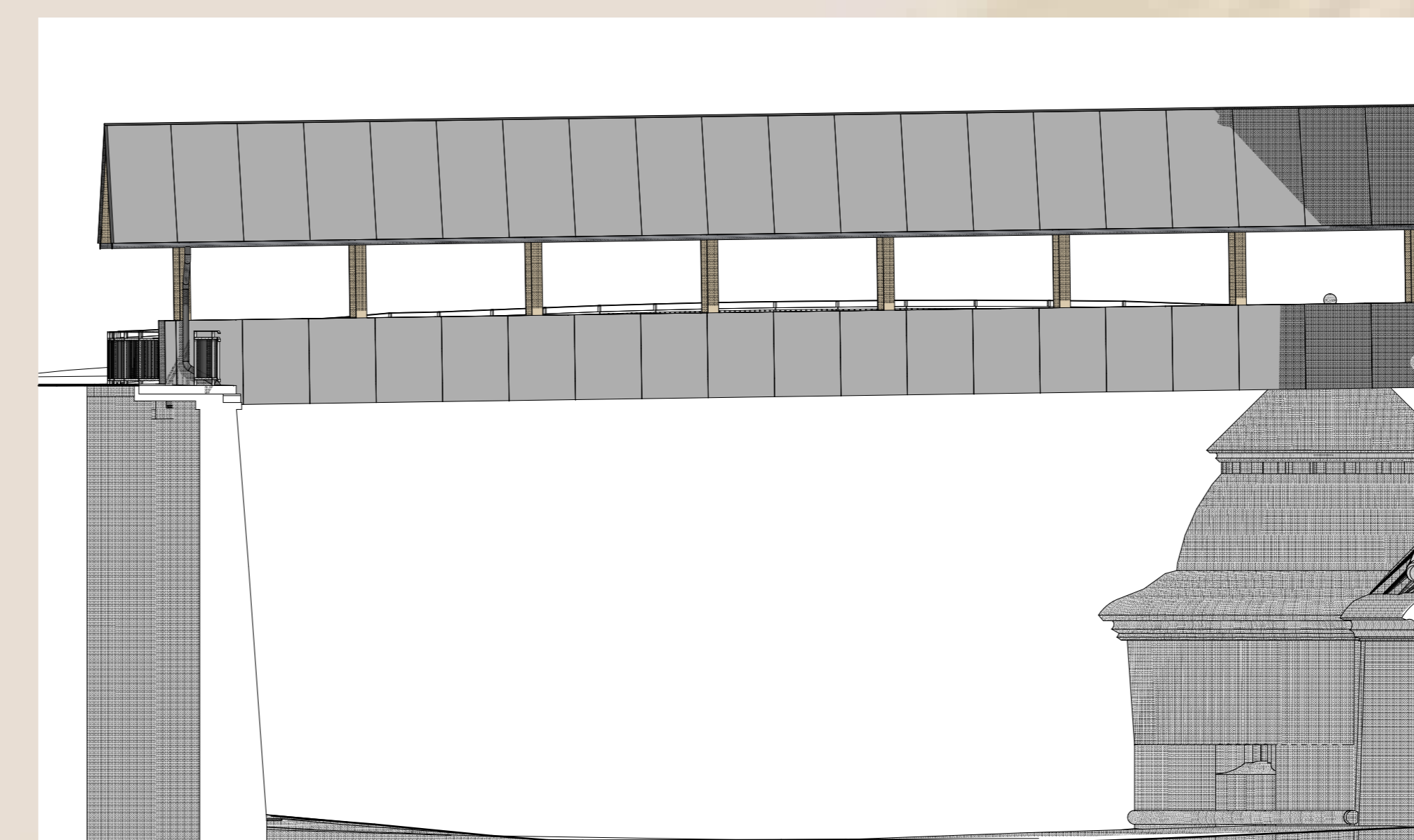
Amber 723



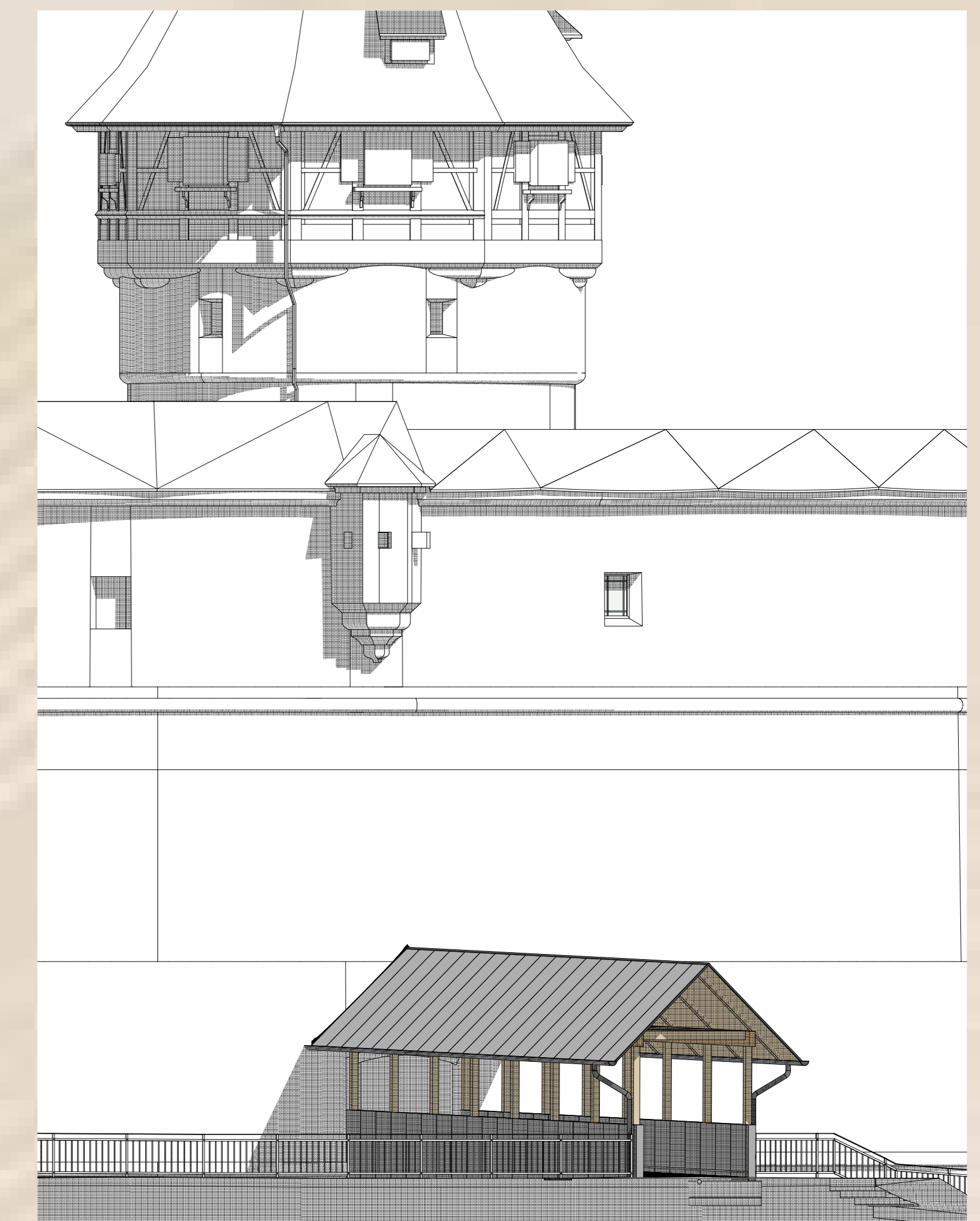
Rendering 3



Ansicht



Ansicht



Ansicht-Nord 1:100