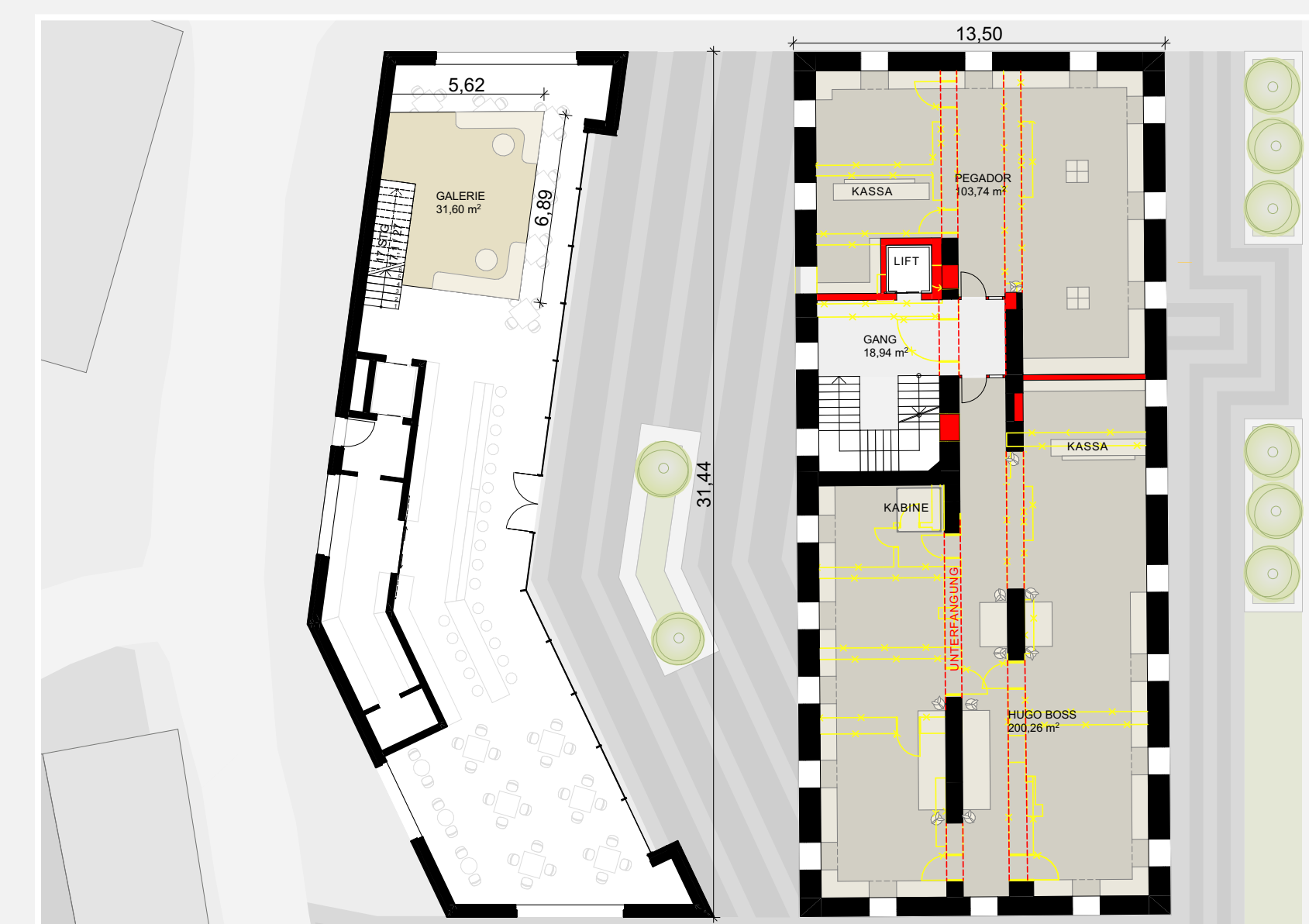


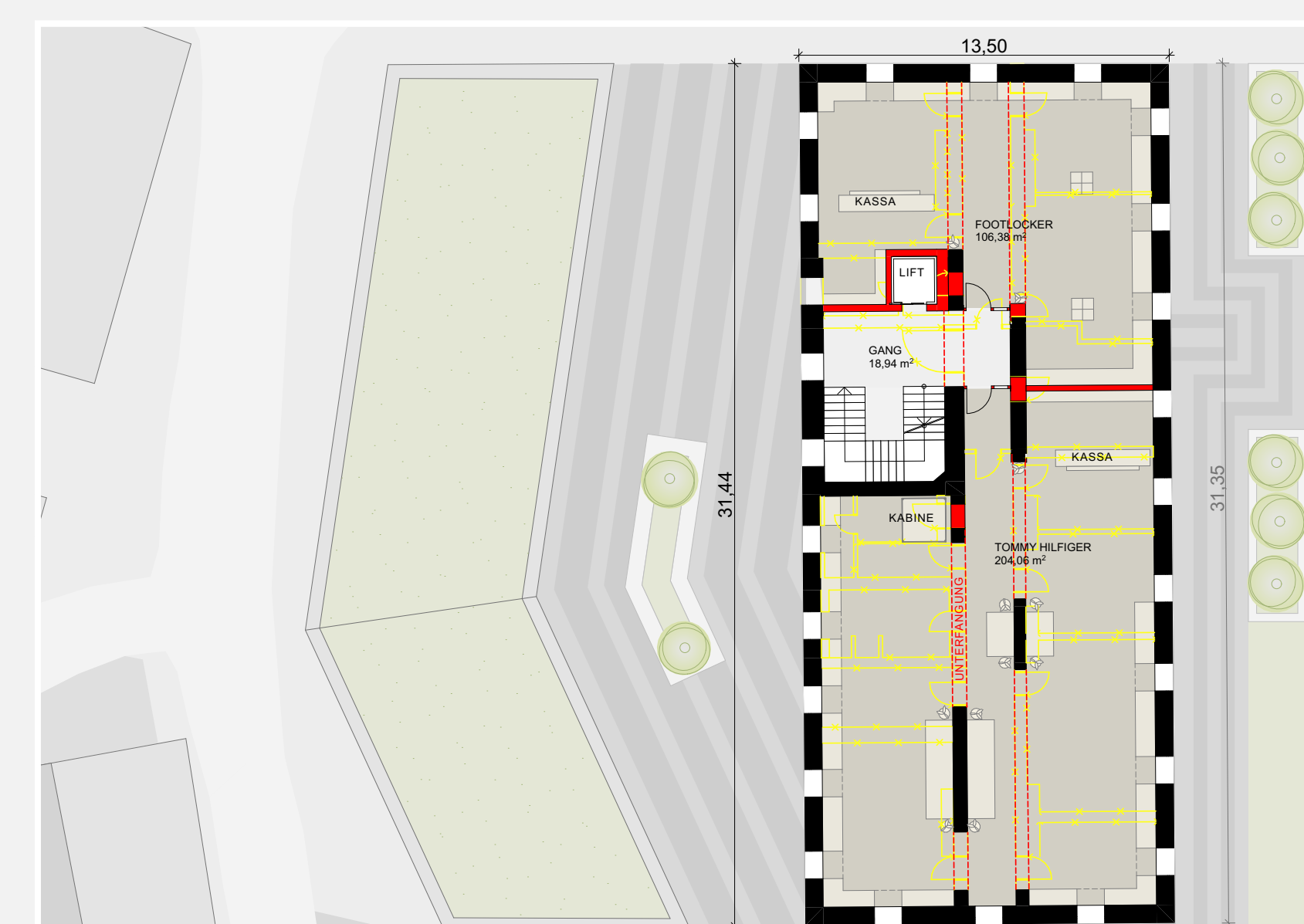
NORD-VISUALISIERUNG



KELLERGEHOSS M 1:200



I OBERGEHOSS M 1:200



II OBERGEHOSS M 1:200



III OBERGEHOSS M 1:200

# Geschäftsgebäude & Gastronomie

Saalfelden am Steinernen Meer



ERDGEHOSS M 1:200

- GASTRONOMIE
- GESCHÄFTSFLÄCHE
- ABBRUCH
- NEUBAU

### Entwurfsgedanken

Ziel der Diplomarbeit ist es, Saalfelden sowohl für Jung als auch Alt attraktiver zu gestalten. Hierfür wird das ehemalige Bezirksgericht von Saalfelden in ein Geschäftshaus umgebaut, das sechs Geschäfte beherbergt, welche sich vorwiegend an die jüngere Generation richten. Beim Umbau wird besonderes Augenmerk darauf gelegt, eine ansprechende Atmosphäre zu schaffen, indem das Alte klar von dem Neuen abgegrenzt wird. Die perfekte Ergänzung zu dem Geschäftsgebäude bildet das neu errichtete Gastronomiegebäude, welches sich über ein oberirdisches und ein unterirdisches Geschoss erstreckt. Im Erdgeschoss befinden sich ein Café sowie ein Bistro und eine von der Decke herab befestigte Galerie. Die Außengestaltung umfasst dabei einen offenen Platz und einen Innenhof zwischen den beiden Gebäuden.

