

NORD - ANSICHT M1:200



WEST - ANSICHT M1:200



SCHWARZPLAN M1:2000



ERDGESCHOSS M1:200



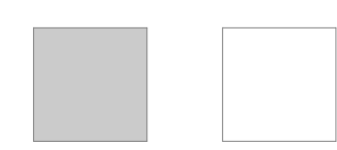
OBERGESCHOSS M1:200

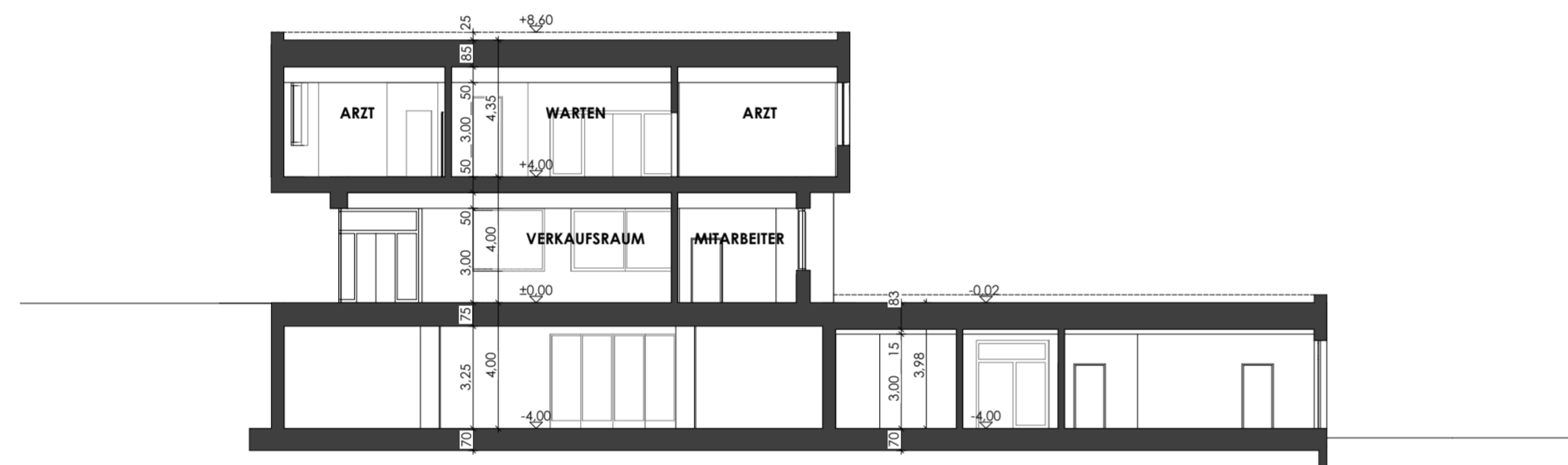
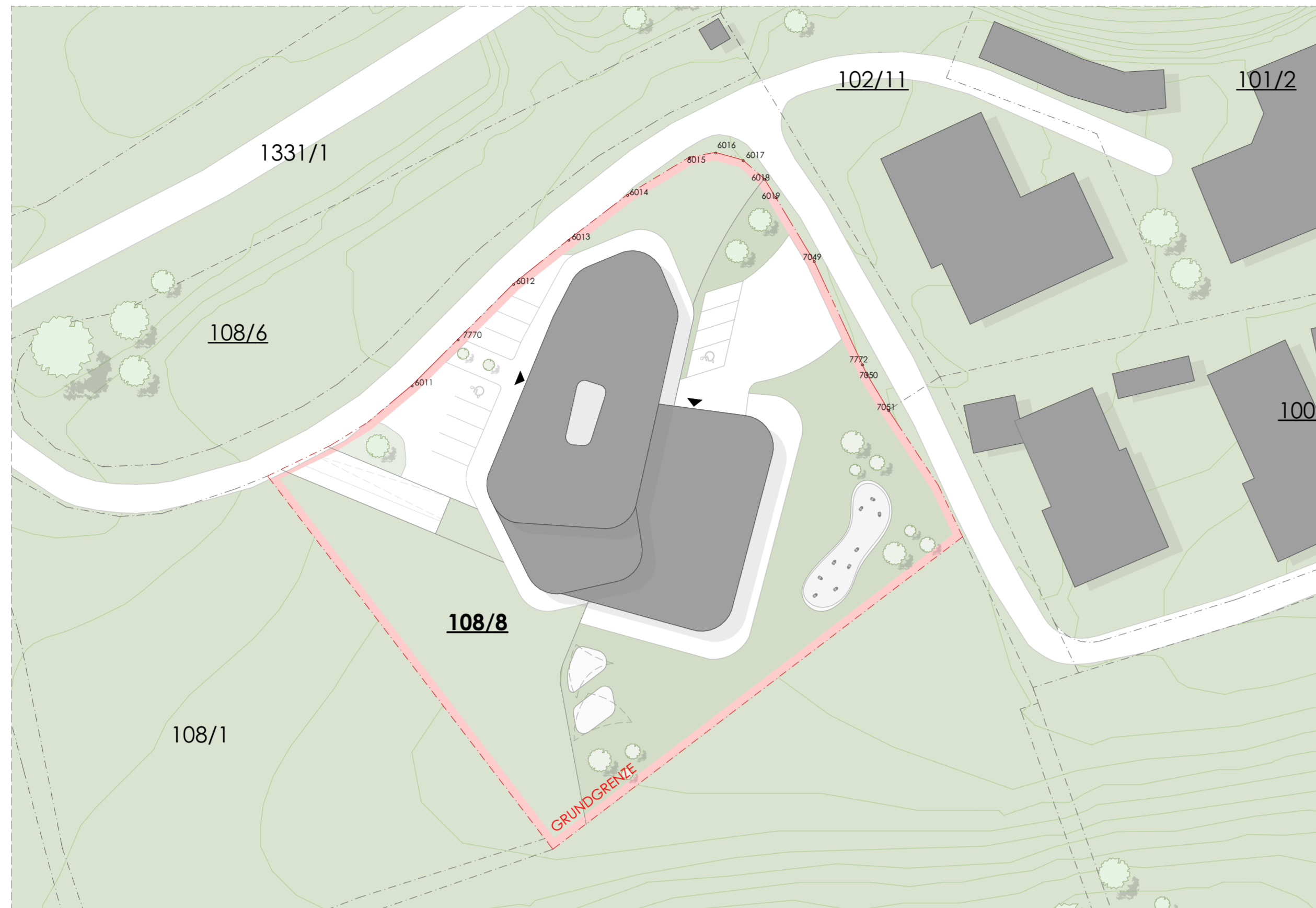
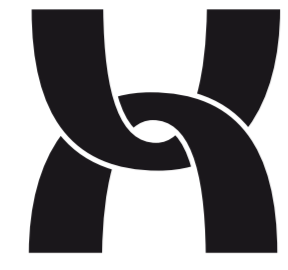


OST - ANSICHT M1:200

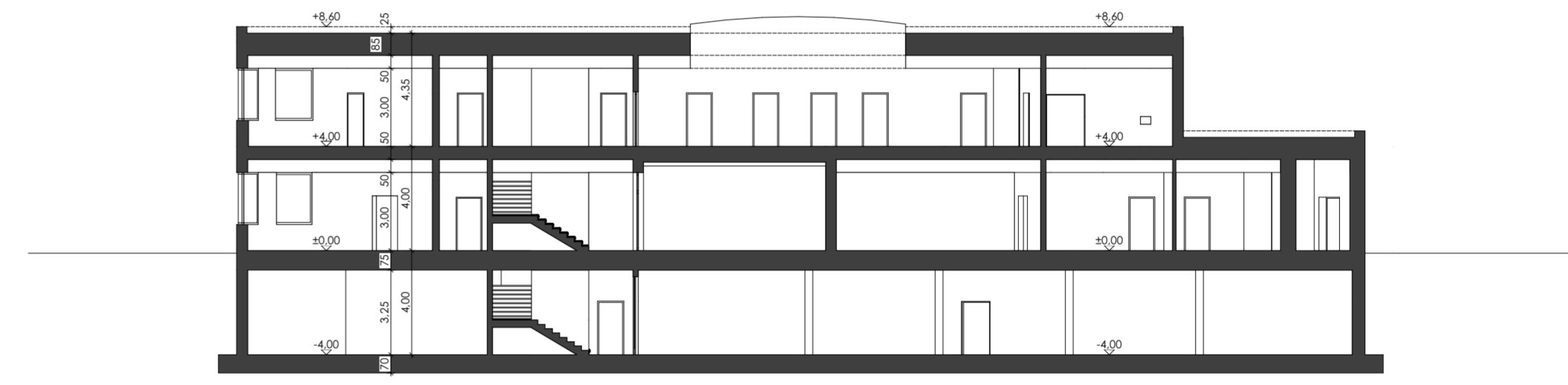


SÜD - ANSICHT M1:200





SCHNITT A-A M1:200



SCHNITT B-B M1:200

Inmitten der Gemeinde Taxenbach entsteht auf dem Grundstück 108/8 ein visionäres Gesundheitszentrum mit einer Apotheke, einem geschäftlichen Standort von Tappe und einem Kindergarten. Aufgrund der ausgefallenen Gebäudeform wird auf eine massive Bauweise zurück gegriffen. Diese garantiert nicht nur strukturelle Stabilität, sondern fügt sich auch ästhetisch in die natürliche Umgebung ein. Unser Ziel ist es, einen nachhaltigen Ort zu schaffen, der nicht nur die Gesundheitsbedürfnisse der Gemeinschaft erfüllt, sondern auch eine positive Lebensumgebung für alle schafft.



UNTERGESCHOSS M1:200

