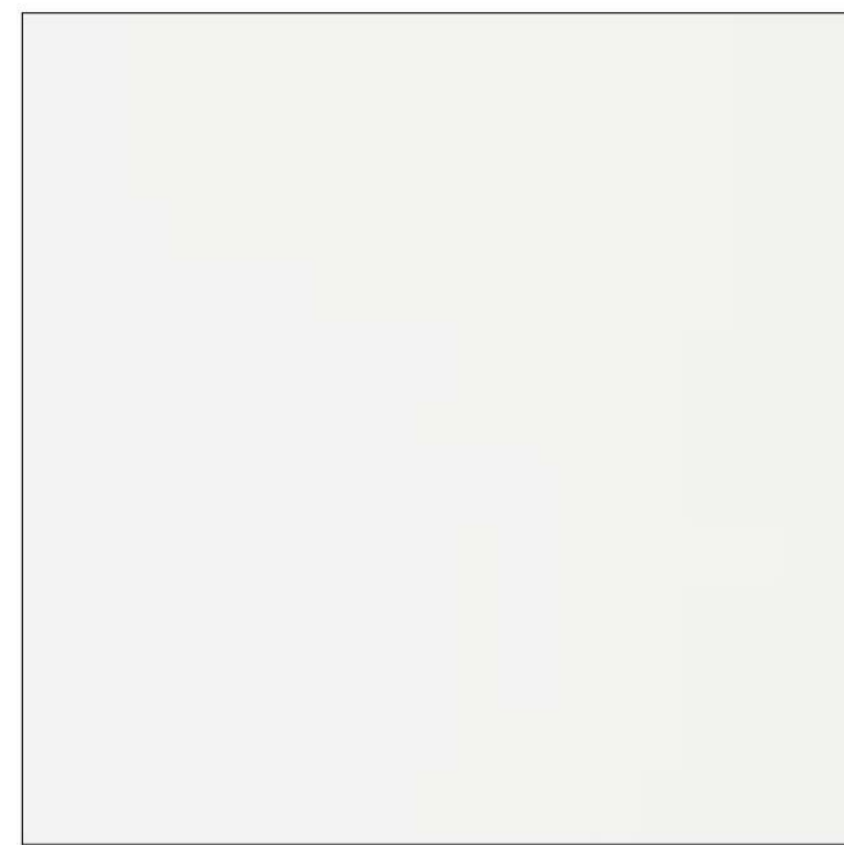


SWISSPEARL

Verwendete Fassadenpaneele



Swisspearl Vintago Reflex 9292



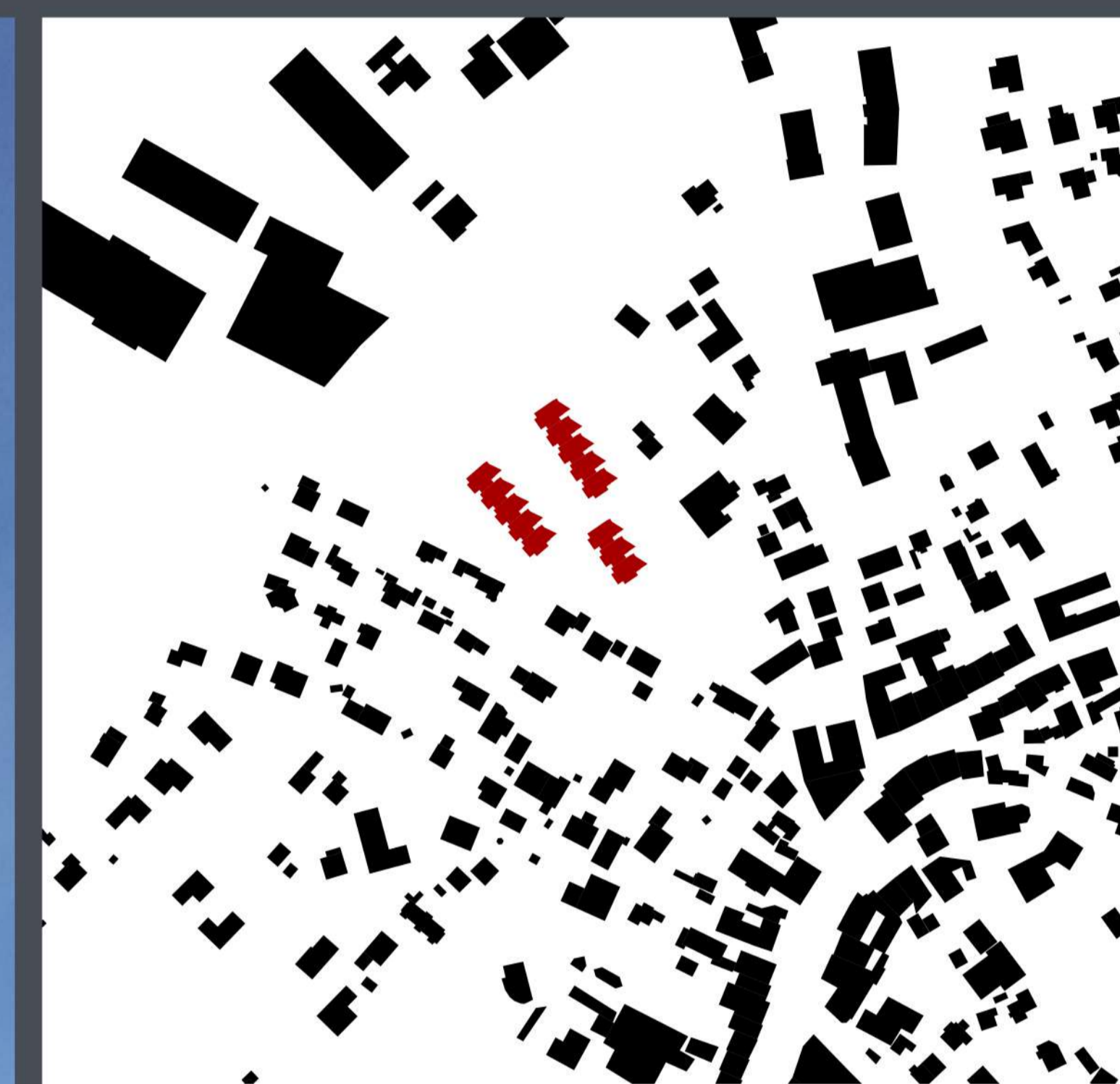
Swisspearl Carat Ivory 7099

MODERNE FASSADEN-ELEGANZ

Die Swisspearl Fassadenplatten verleihen unserem Projekt nicht nur ästhetische Eleganz, sondern bieten auch eine zeitgemäße Optik und robuste, langlebige Lösungen. Durch ihre Vielseitigkeit ermöglichen sie kreative Freiheit in der Gestaltung, während ihre hochwertigen Materialien und Schweizer Qualität für nachhaltige Ästhetik und Zuverlässigkeit sorgen.

Der **Ertragswert** zeigt den Marktwert einer Immobilie unter Berücksichtigung der potentiellen Einnahmen

Bodenrichtwert	€/m ²	293,25
* Grundstücksgröße	m ²	7 556,00
± Minder-/Mehrausnutzung	%	23,77%
= Bodenwert	€	1 689 015,35
Miete	€/m ² /J	164,06
* Nutzfläche	m ²	2 665,00
= Jahresrohertrag	€/J	437 210,09
- Bewirtschaftungskosten	€/J	93 808,49
= Grundstücksreinertrag	€/J	343 401,60
- Bodenverzinsung	€/J	43 576,60
= Gebäudeertragswert	€/J	299 825,01
* Vervielfältiger		33,71
= Ertragswert	€	10 106 752,36
+ abgezinster Bodenwert	€	1 689 015,35
+ Außenanlagen	€	20 474,30
± Wertänderungen	%	0
= Verkehrswert	€	11 816 242,01



GRÜNE ENERGIE MIT PV

In unserem Architekturprojekt setzen wir auf die EN HERO Pro PV-Module. Mit ihrer maximalen Leistung von 430W und einem Strom von 13,49 A bei Spitzenleistung bieten sie die perfekte Lösung für unsere Bedürfnisse nach grüner Energie. EN HERO Pro - die kluge Wahl für nachhaltige Architektur.

NATURIDYLLE STRAßWALCHEN

Tauche ein in eine grüne Oase mitten in Straßwalchen! Unsere Reihenhaussiedlung ist von Natur umgeben und bietet eine entspannte Atmosphäre fernab vom Trubel der Stadt. Genieße die Ruhe und Schönheit der Umgebung direkt vor deiner Haustür.

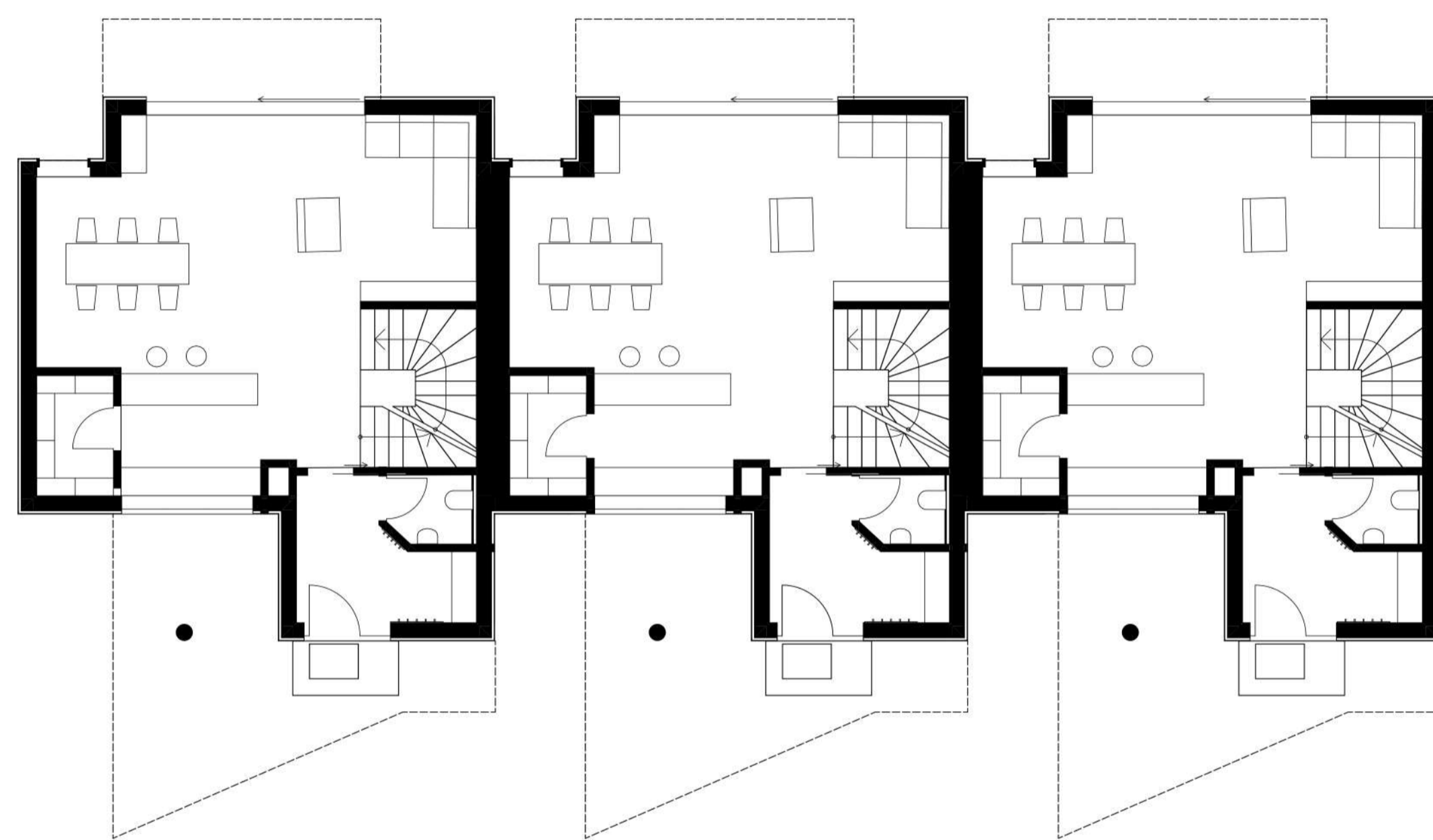


	HWB Ref.SK	PEB SK	CO2 SK	f GEE
A++			A++	A++
A+		A+		
A				
B	B			
C				

NACHHALTIG DURCH WIRTSCHAFTLICHKEIT

In einer Welt, in der Nachhaltigkeit immer wichtiger wird, ist eine wirtschaftliche Planung der Schlüssel zu einem zukunftsfähigen Wohnprojekt! Unsere Reihenhaussiedlung in Straßwalchen verkörpert diesen Gedanken. Durch eine durchdachte Gestaltung setzen wir nicht nur auf Kosteneffizienz, sondern auch auf einen aktiven Beitrag zum Umweltschutz. Ein Projekt, das zeigt, dass verantwortungsbewusstes Bauen und Wirtschaftlichkeit Hand in Hand gehen können!

ERDGESCHOSS M 1:100



OBERGEHOSS M 1:100

