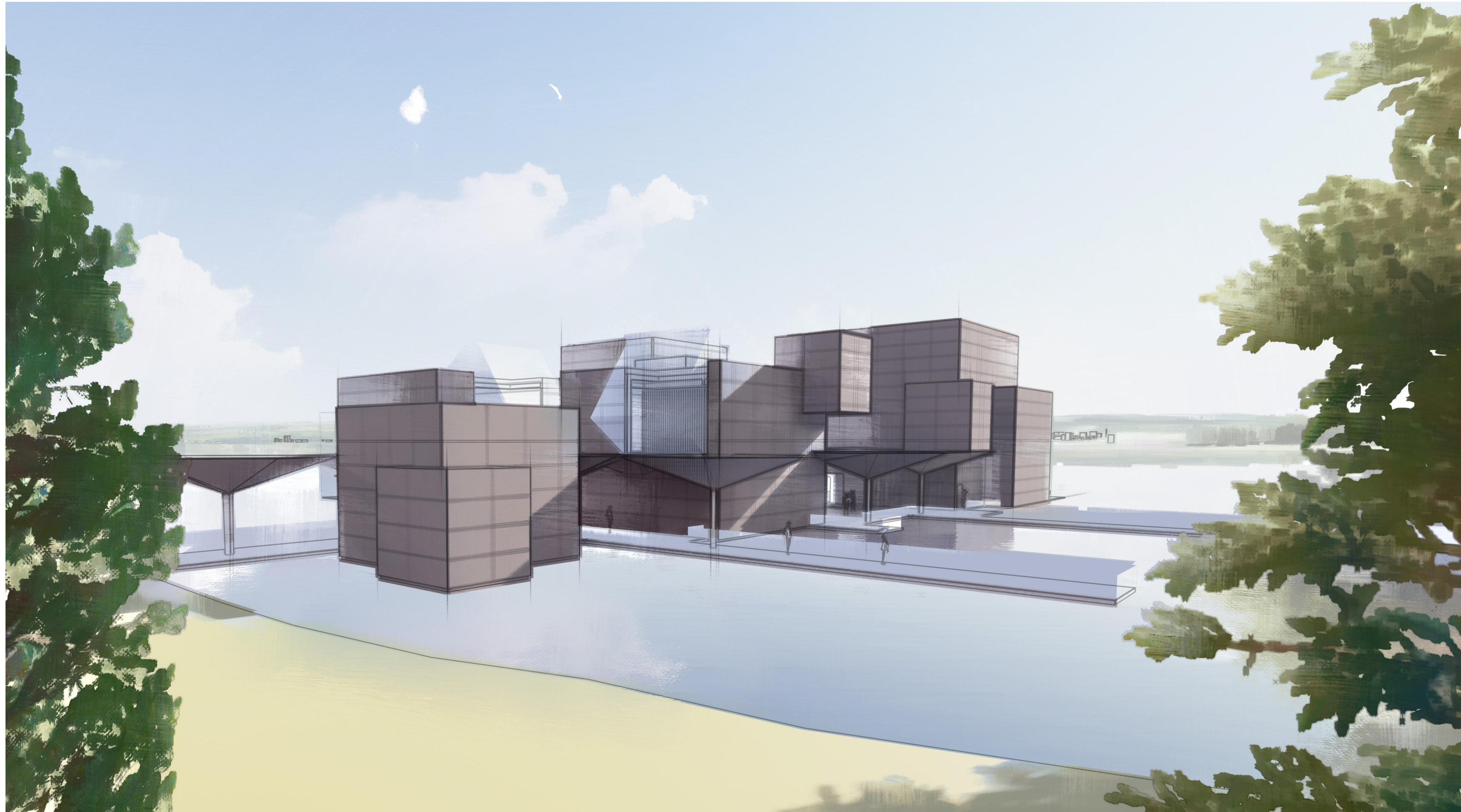
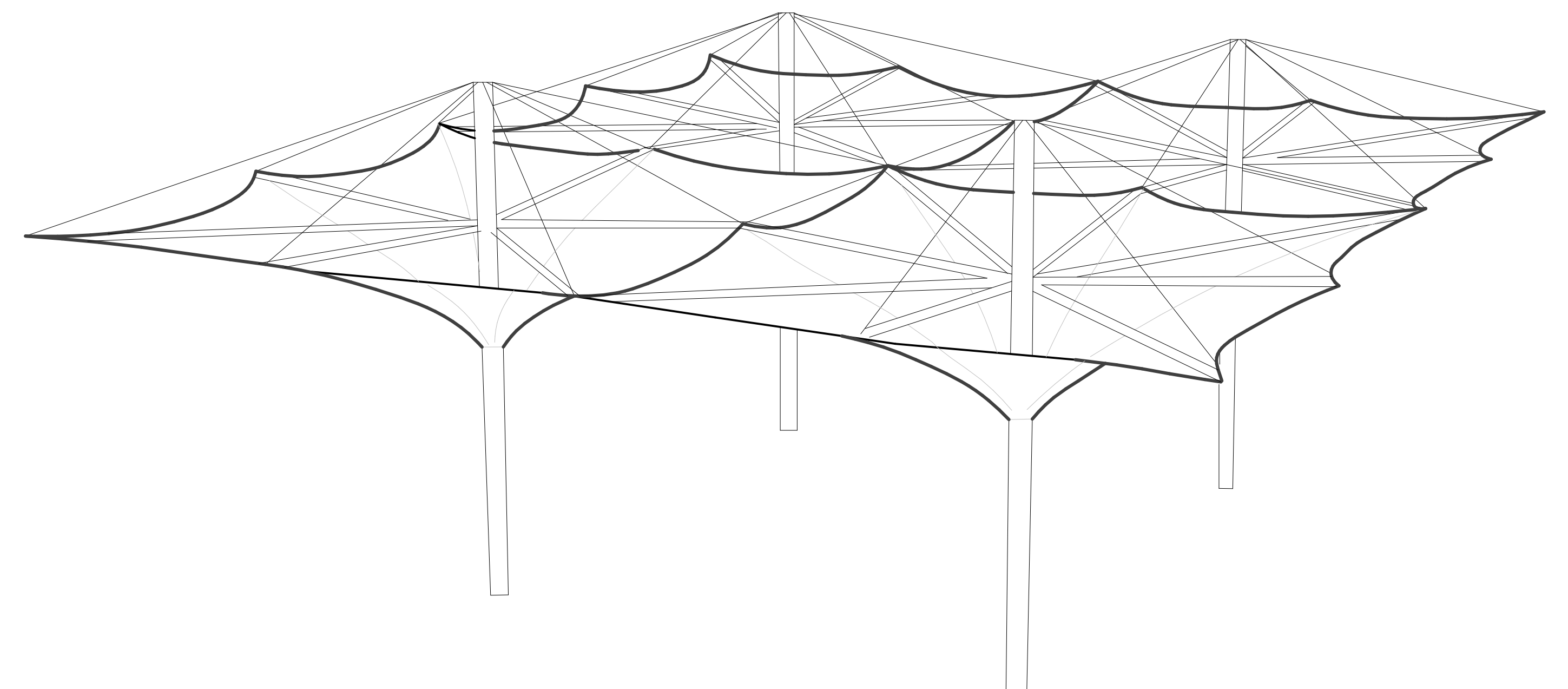


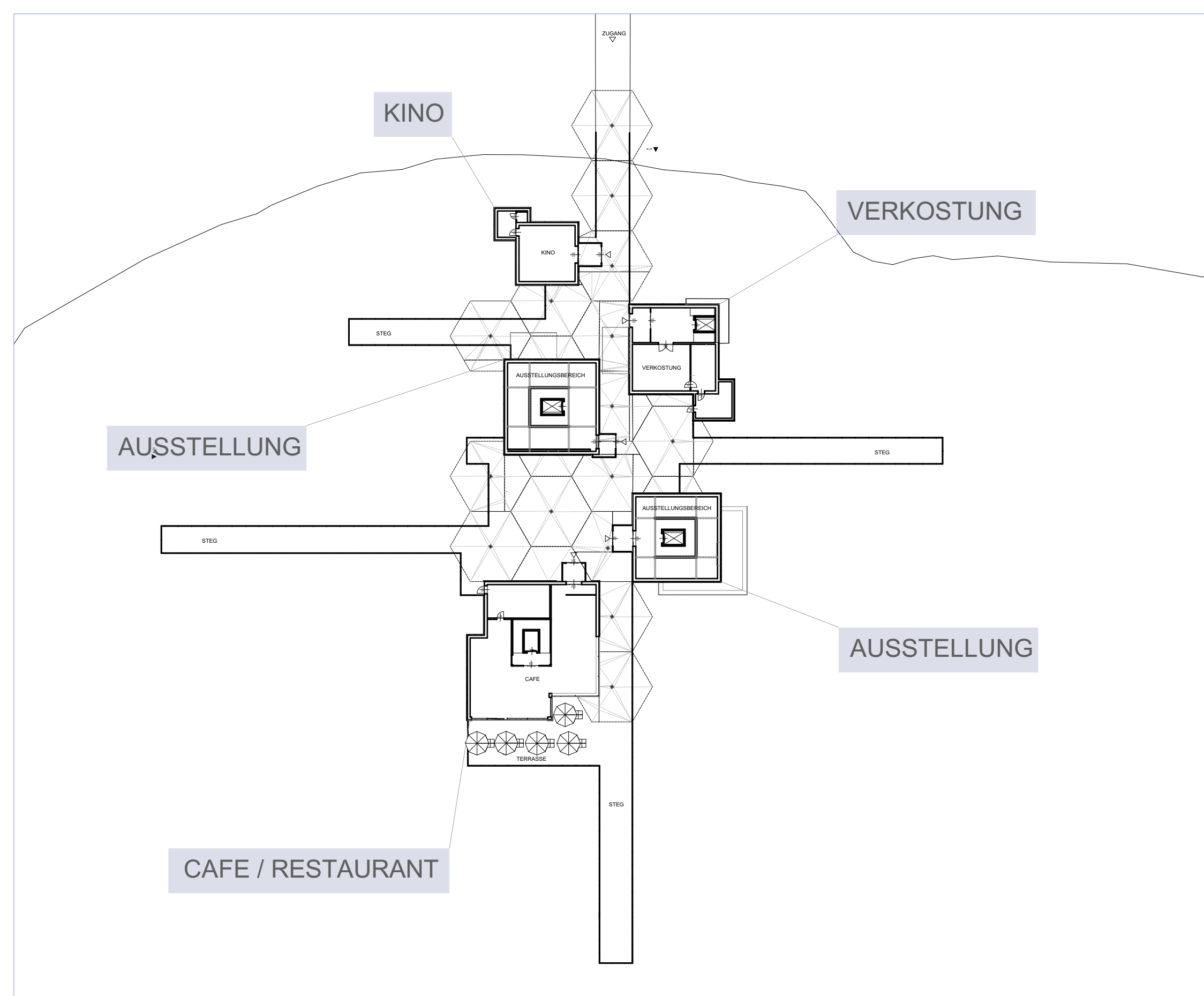
VISUALISIERUNG



ÜBERDACHUNG DES STEGS



GRUNDRISS ERDGESCHOSS



PROJEKTbeschreibung

DER ENTWURF SETZT SICH AUS VERSCHIEDENEN EBENEN ZUSAMMEN, WELCHE UNTERSCHIEDLICHE FUNKTIONEN VEREINEN. DAS PROJEKT ÜBERZEUGT DURCH SEINEN VARIABLEN GRUNDRISS UND SEINER GROßEN FLEXIBILITÄT IN DER POSITIONIERUNG AN VERSCHIEDENEN STANDORTEN, MIT UNTERSCHIEDLICHEN ANFORDERUNGEN.

DER STEG DIENST NICHT NUR ALS VERBINDUNGSZWECK, SONDERN STELLT AUCH DEN VERLAUF DER ALPINEN KÜCHE DAR. ZWISCHEN DEN EINZELNEN BAUKÖRPERN ENTSTEHEN SO KLEINE ÜBERDACHTE PLÄTZE, DIE ALS ZUSÄTZLICHER VERANSTALTUNGSORT GENUTZT WERDEN KÖNNEN. DIE GANZE ANLAGE WIRD SO ZU EINEM KULTURZENTRUM FÜR VERANSTALTUNGEN JEGLICHER ART UND ZUM TREFFPUNKT FÜR MENSCHEN, MIT VERSCHIEDENSTEN KULTURELLEN INTERESSENSGBIETEN.

IN DEN VERSCHIEDENEN GEBÄUDETEILEN WERDEN MITTELS AUSSTELLUNGEN, VISUALISIERUNGEN UND VERKOSTUNGEN, LEBENSMITTEL IN DEN VERSCHIEDENEN PHASEN IHRER HERSTELLUNG PRÄSENTIERT.

RESTAURANT EXPLOSIONSSKIZZE

