

# KINDERGARTEN BLUMENWEG

## LAMPRECHTSHAUSEN



### BESCHREIBUNG

Neubau eines Kindergartens in Holzbauweise in der Gemeinde Lamprechtshausen. Die zentrale Lage bietet genügend Sonneneinstrahlung, eine geräuscharme Umgebung und generiert somit die idealen Bedingungen für den zukünftigen Bau. Der Kindergarten ist so gelegen, dass die Einwirkung von Abgasen oder belästigenden Geräuscentwicklungen durch Betriebe oder Verkehr ausgeschlossen ist.



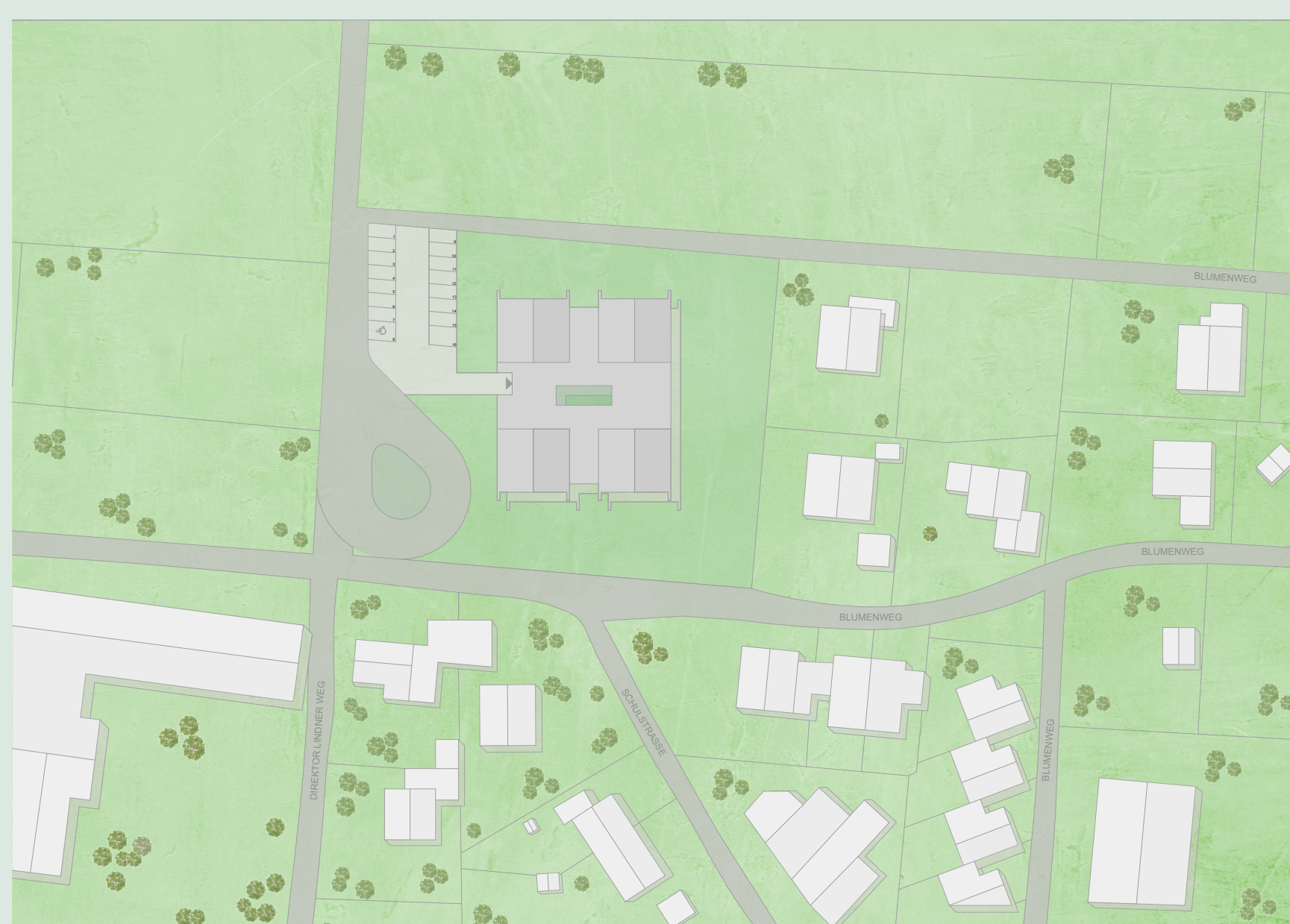
SCHWARZPLAN

### VORTEILE

Der Holzrahmenbau bietet einige Vorteile gegenüber dem Holzmassivbau. Zu den wichtigsten gehören:

- Materialverbrauch
- Flexibilität
- Schnellere Bauzeit
- Bessere Wärmedämmung
- Ökologische Vorteile

Auf Grund von diesen Vorteilen, haben wir uns für den Holzrahmenbau für unser Projekt „Kindergarten Blumenweg“ entschieden.



ÜBERSICHTSPLAN M1:1000

### GRUNDSTÜCKSDATEN:

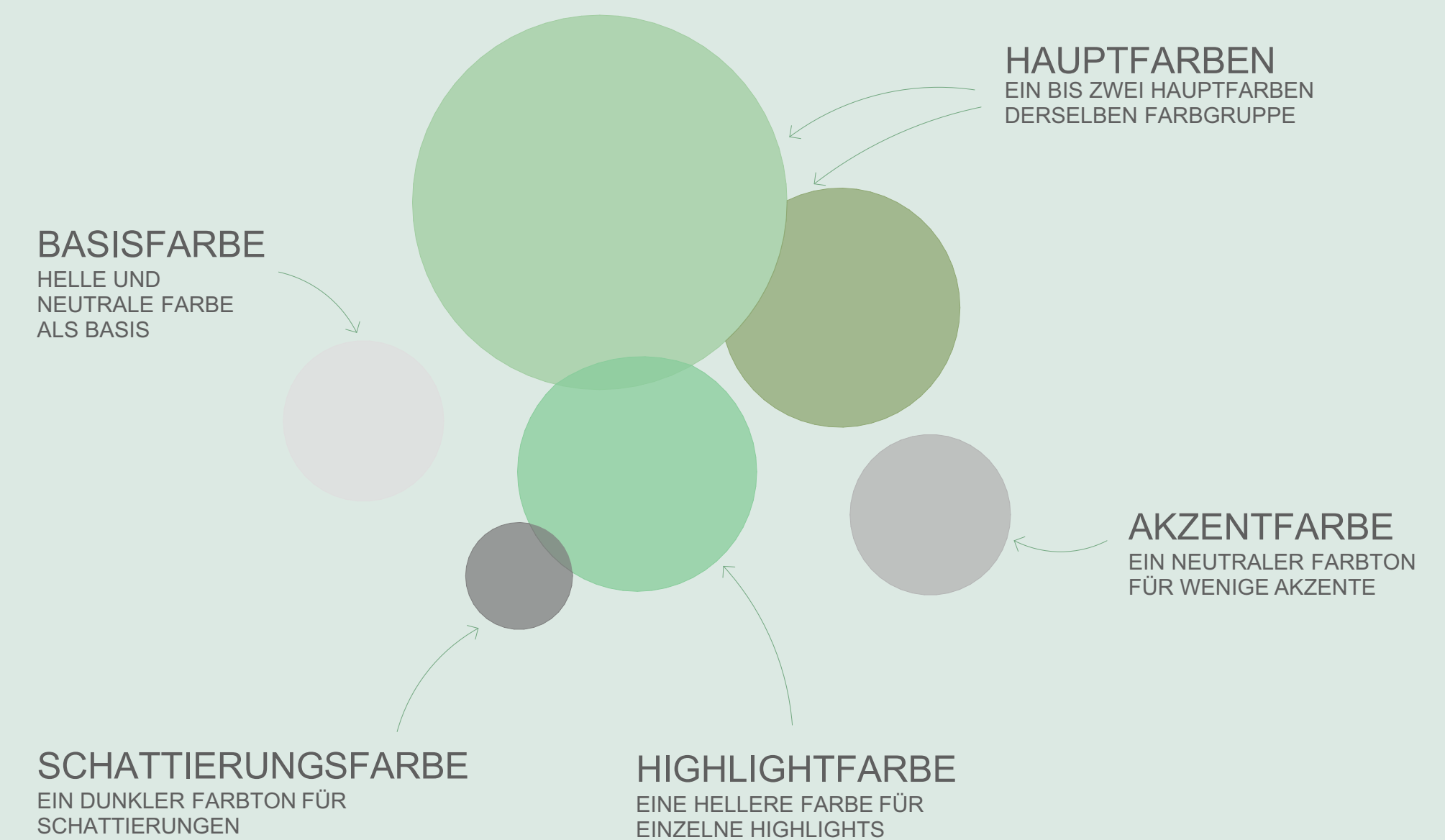
- Grundstücksgröße: 756/1: 2353m<sup>2</sup>  
756/17: 2000m<sup>2</sup>
- Maße vom Grundstück: ca. 60mx75m
- Maße vom Gebäude: ca. 30mx38m
- Katastralgemeinde: Lamprechtshausen
- KG: 56408



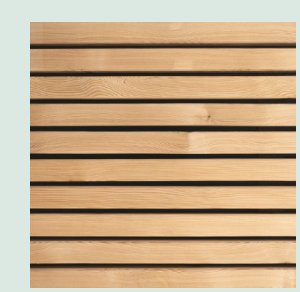
FUNKTIONSSSCHEMA M1:250

### FARBPALETTE

GRUPPENRAUM



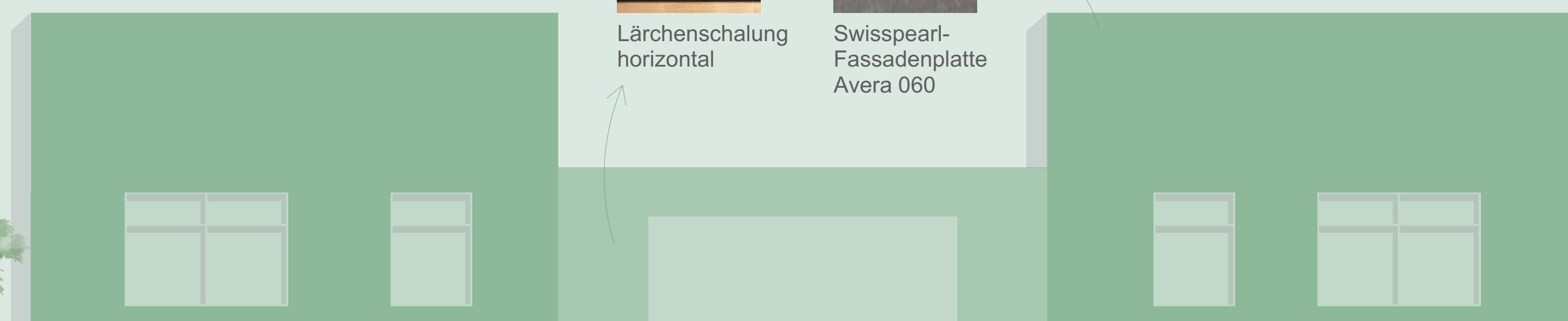
### MATERIALIEN



Lärchenschalung  
horizontal



Swisspearl-  
Fassadenplatte  
Avera 060



ANSICHT OST M1:100

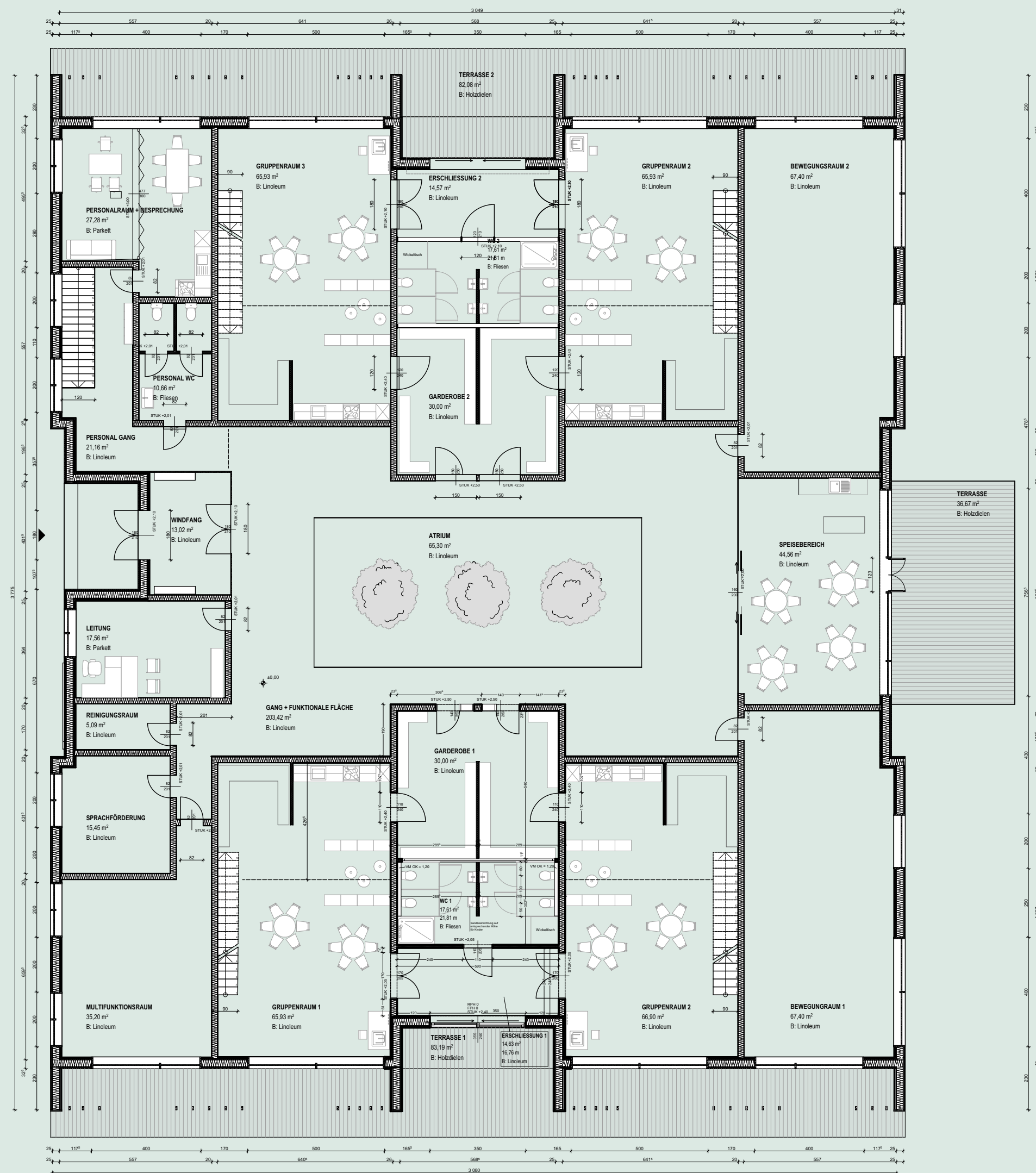


ANSICHT NORD M1:100



RAUMPROGRAMM  
ERDGESCHOSS [m²]

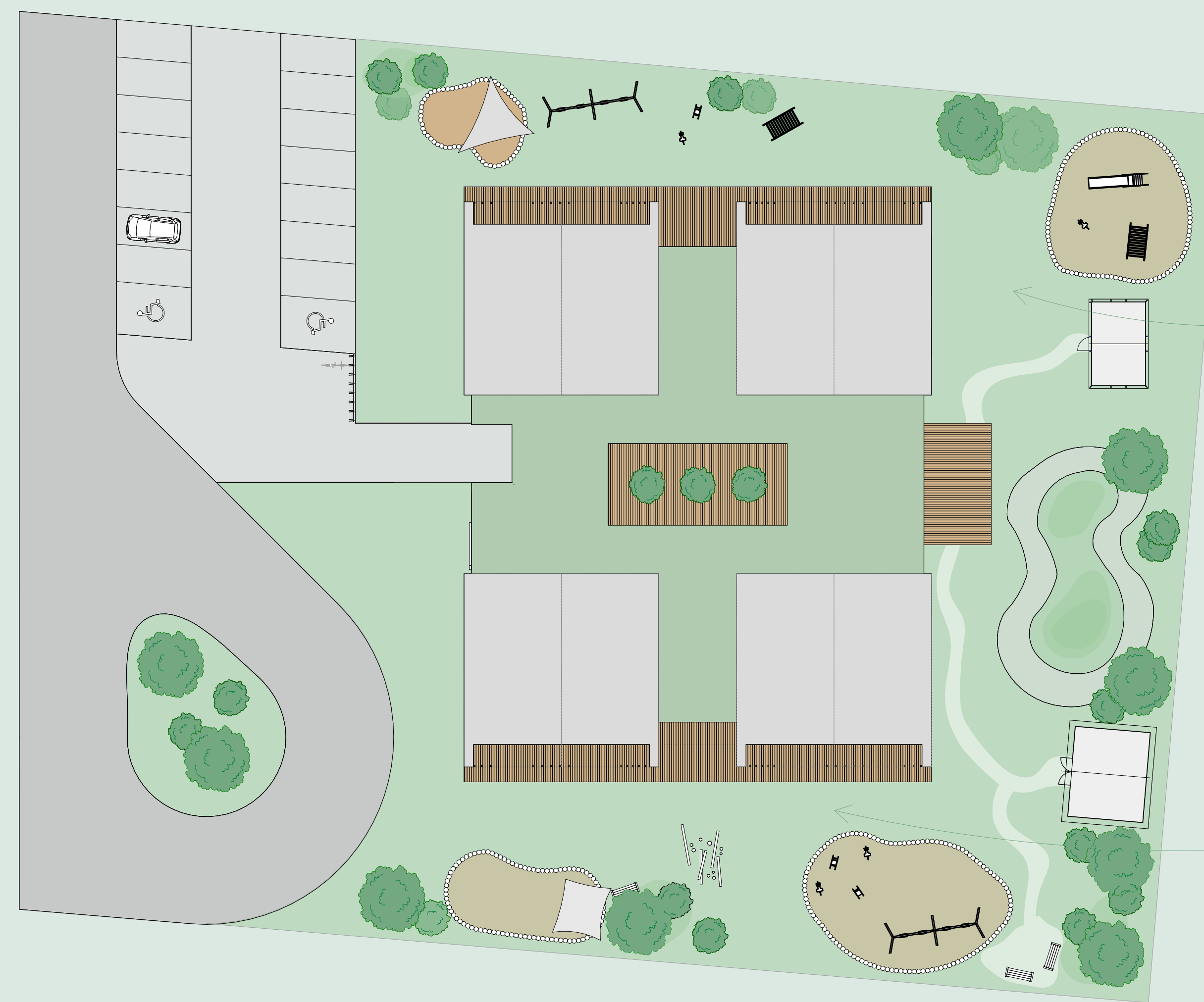
Windfang	13,02
Atrium	65,30
Gang und funktionale Fläche	203,42
Erschließung 1	14,57
Erschließung 2	14,57
Erschließung Personal	21,16
Personalraum und Besprechungsraum	27,28
Leitung	17,56
Sanitär Personal	10,66
Sanitär 1	17,61
Sanitär 2	17,61
Garderobe 1	30,00
Garderobe 2	30,00
Reinigungsraum	05,09
Sprachförderung	15,45
Speiseraum	44,56
Multifunktionsraum	35,20
Bewegungsraum 1	67,40
Bewegungsraum 2	67,40
Gruppenraum 1	65,93
Gruppenraum 2	65,93
Gruppenraum 3	65,93
Gruppenraum 4	65,93



GRUNDRISS ERDGESCHOSS M1:150



GRUNDRISS GALERIE M1:150



AUSSENANLAGENPLAN M1:200

RENDERINGS:  
ERSTELLT MIT



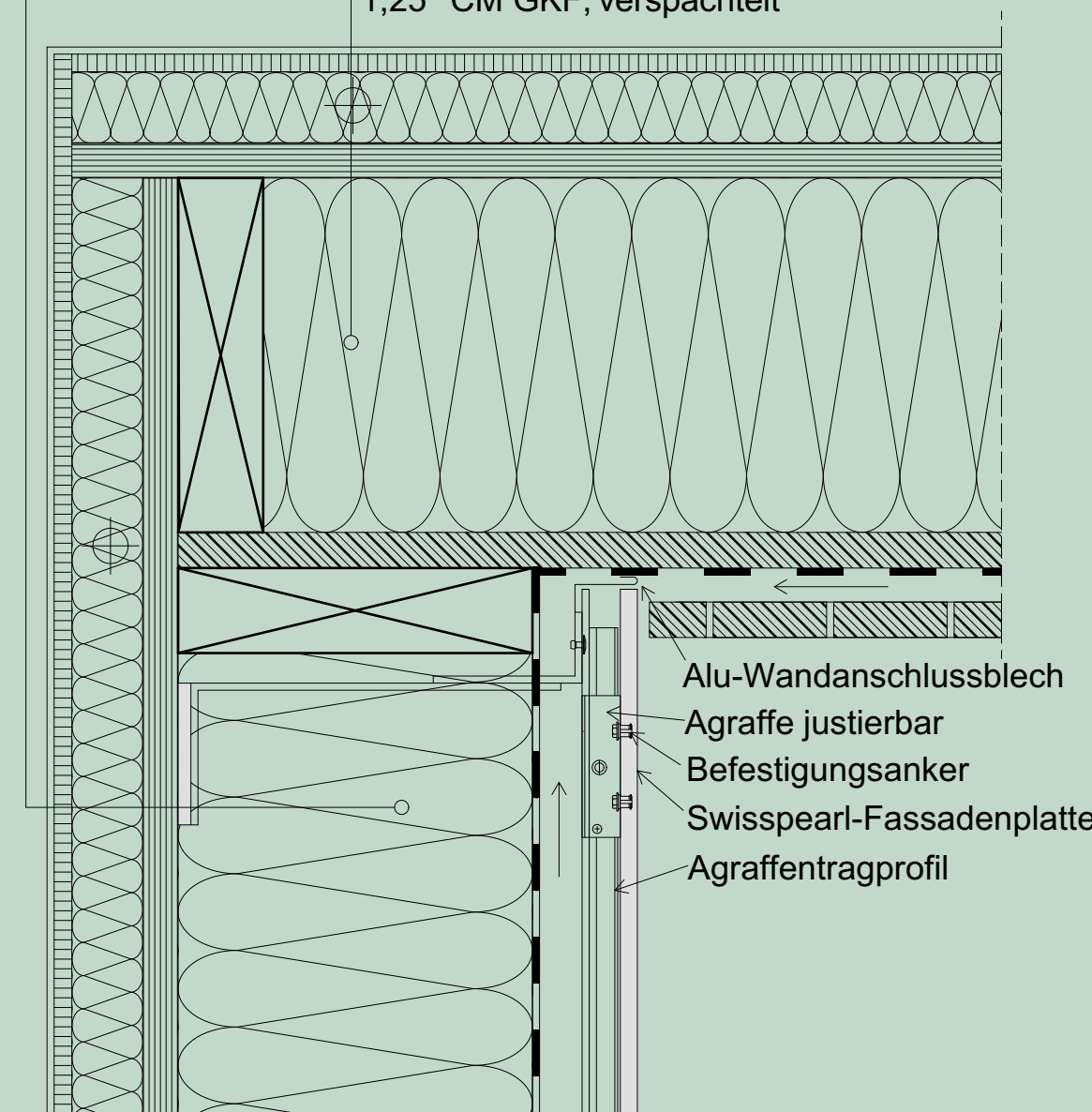
- OSTSEITE MIT TERRASSE  
ZUM SPEISERAUM  
- GEWÄCHSHAUS  
- GERÄTESCHUPPEN  
- BOBBYCAR-RENNSTRECKE



- SÜDSEITE MIT GROSSEM  
SANDKASTEN

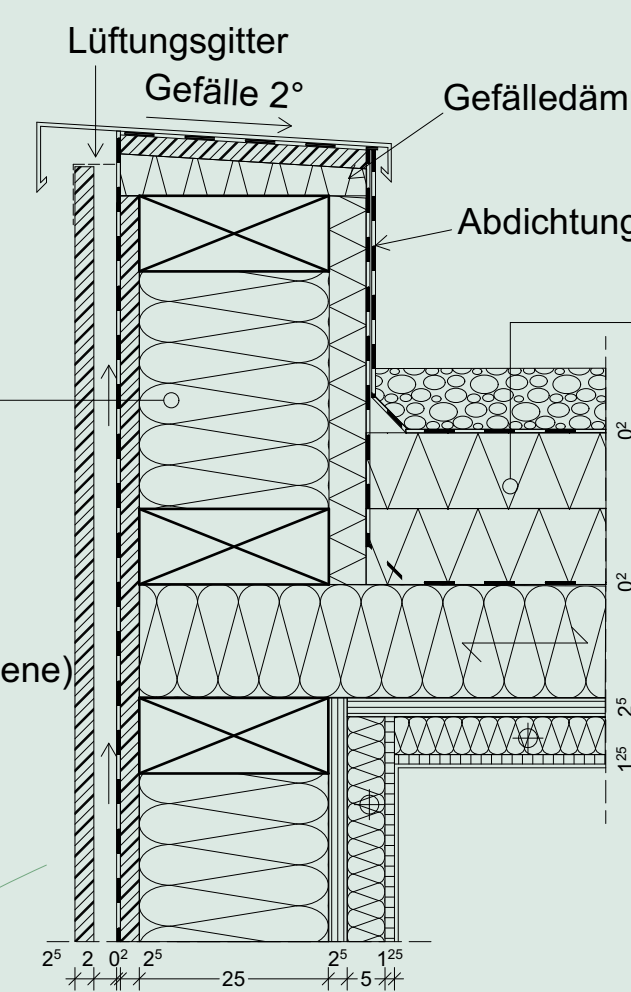
- AW 02
- 1,2 CM Swisspearl-Fassadenplatten AV 060
  - 2,2 CM Agraffe & Befestigungsanker
  - 0,2 CM Alu L-Profil
  - 3 CM Hinterlüftung
  - 0,2 CM Winddichtung
  - 20 CM Mineralwolle, 6/20 Konstrukt.vollholz
  - 15 CM Brettsperrholz, verklebt
  - 5 CM Lattung 5/5, dazw. MW (Install.ebene)
  - 1,25 CM GKF, verspachtelt

- AW 01
- 2,5 CM Lärchenschalung
  - 2 CM Tragplatte 10/2
  - 0,2 CM Winddichtung
  - 2,5 CM MDF
  - 25 CM Holzriegel, dazw. MW
  - 2,5 CM OSB, Stöße verklebt
  - 5 CM Lattung 5/5, dazw. MW (Install.ebene)
  - 1,25 CM GKF, verspachtelt



INNENECKDETAIL M1:5

- AW 01
- 2,5 CM Lärchenschalung
  - 2 CM Tragplatte 10/2
  - 0,2 CM Winddichtung
  - 2,5 CM MDF
  - 25 CM Holzriegel, dazw. MW
  - 2,5 CM OSB, Stöße verklebt
  - 5 CM Lattung 5/5, dazw. MW (Install.ebene)
  - 1,25 CM GKF, verspachtelt



ATTIKA M1:10

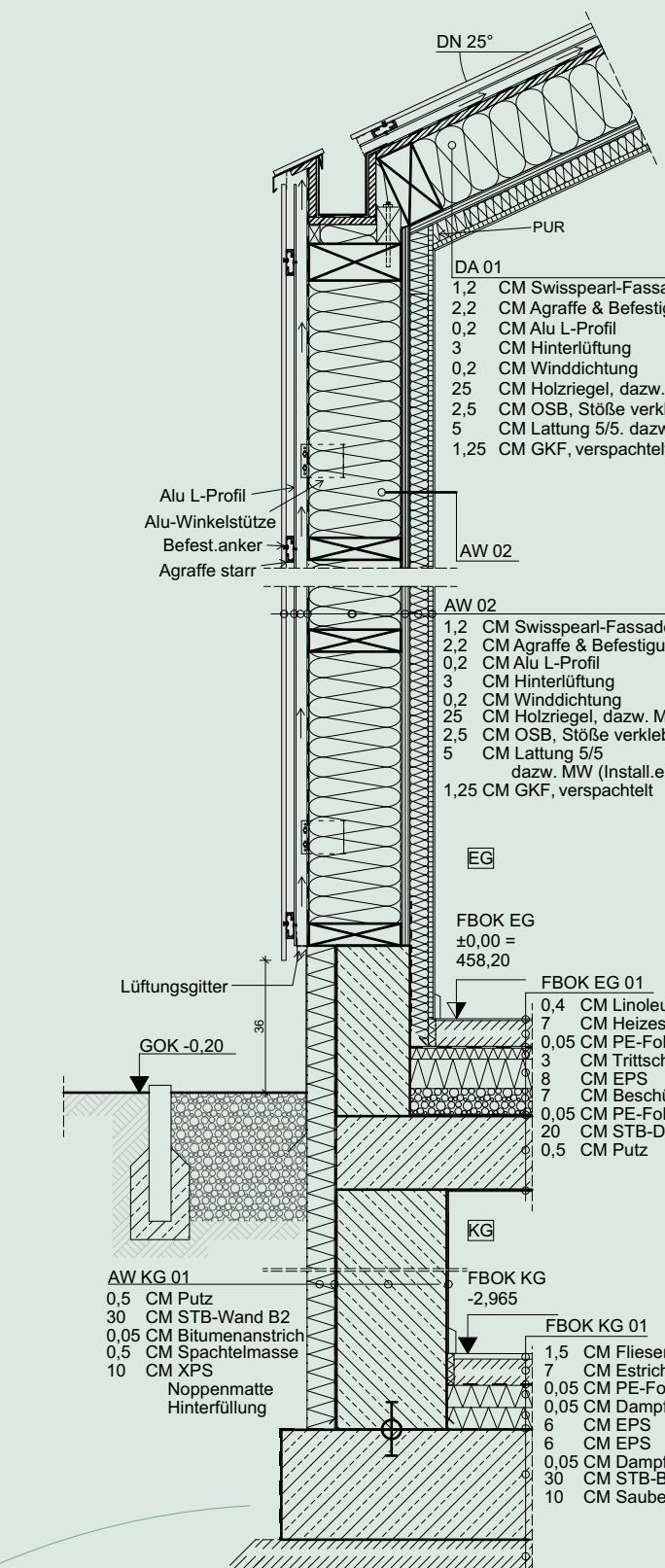
- FDA 01
- 8 CM Kies 16/32
  - 0,2 CM Vlies
  - Abdichtung
  - 4-16 CM EPS Gefälledämmung
  - 10 CM EPS Grunddämmung
  - Dampfsperre
  - 15 CM Holzriegel, dazw. MW
  - 2,5 CM MDF
  - 5 CM Lattung 5/5, dazw. MW (Install.et)
  - 1,25 CM GKF, verspachtelt



DECKE-WAND-KNOTEN M1:10

- AW 02
- 1,2 CM Swisspearl-Fassadenplatten AV 060
  - 2,2 CM Agraffe & Befestigungsanker
  - 0,2 CM Alu L-Profil
  - 3 CM Hinterlüftung
  - 0,2 CM Winddichtung
  - 25 CM Holzriegel, dazw. MW
  - 2,5 CM OSB, Stöße verklebt
  - 5 CM Lattung 5/5, dazw. MW (Install.ebene)
  - 1,25 CM GKF, verspachtelt

- ZW 01
- 0,4 CM Linoleumbelag
  - 4 CM Estrich
  - 0,2 CM PE-Folie, verklebt
  - 3 CM Trittschalldämmung
  - 0,2 CM PE-Folie
  - 2,5 CM MDF
  - 25 CM MW, dazw. Konstruktionsholz
  - 2,5 CM MDF
  - 5 CM 5/5 Lattung, dazw. MW (Install.ebene)
  - 1,25 CM GKF, verspachtelt



FASSADENSCHNITT  
M1:20

ANSICHT WEST M1:100

ANSICHT SÜD M1:100

MASSTAB M1:100