



HTBLUVA



SWISSPEARL

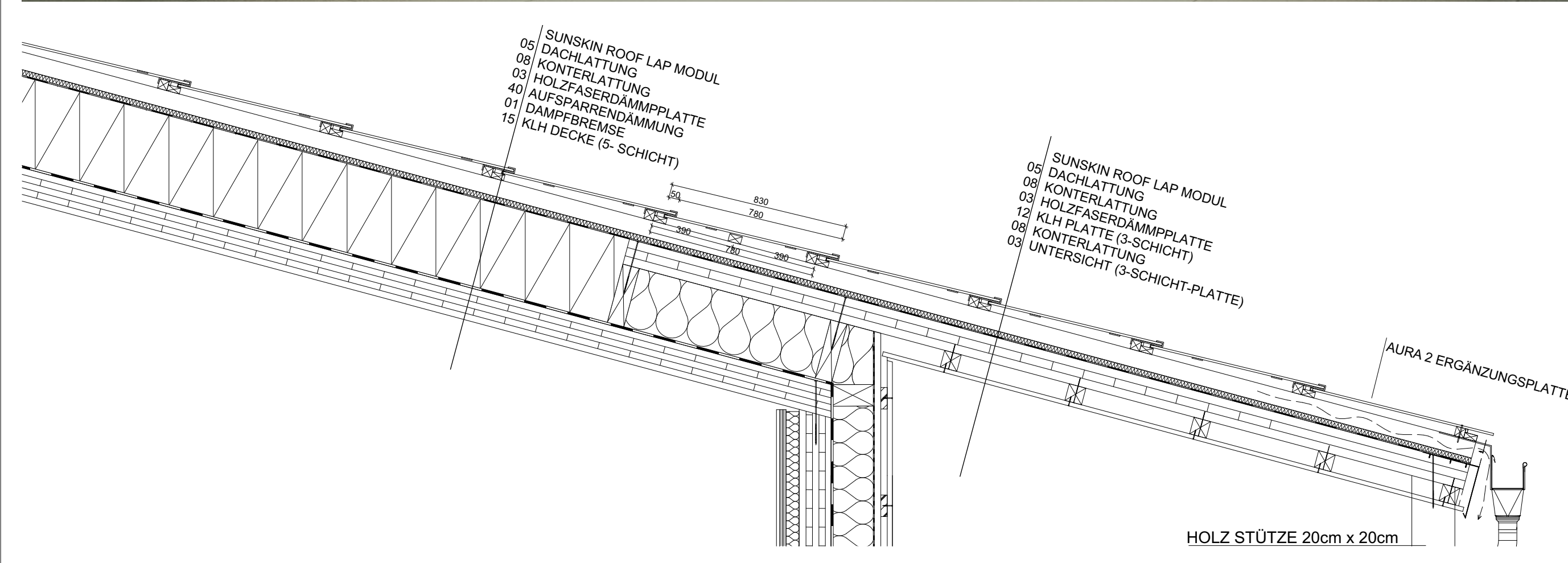
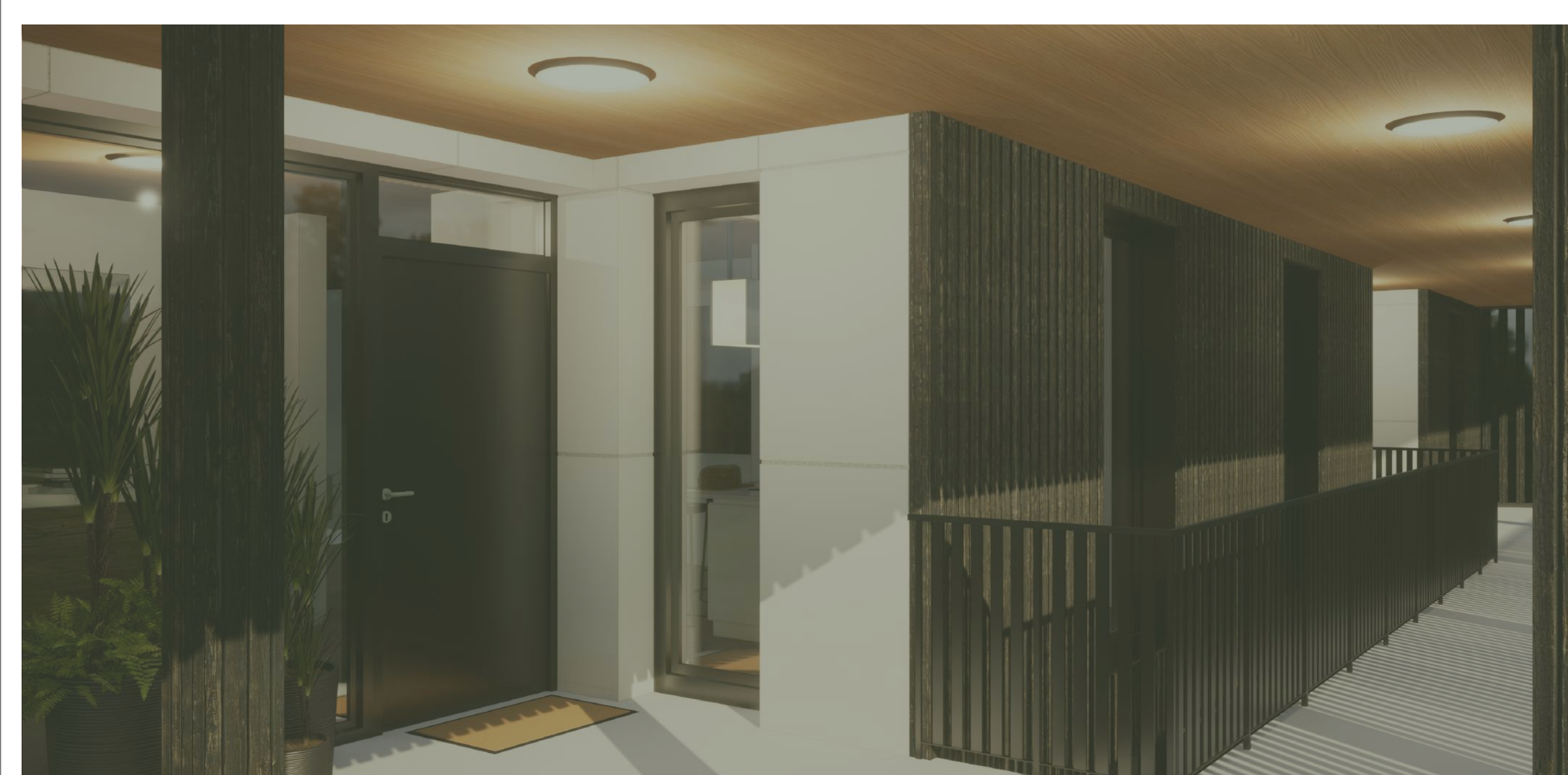
Faserzement, ein bewährtes Material aus natürlichen Rohstoffen, hat sich seit über einem Jahrhundert in der Architektur bewährt. In unserer Alternativgestaltung für dieses Projekt nutzen wir die vielseitigen Gestaltungsmöglichkeiten der Faserzementplatten von Swisspearl, um eine ästhetisch ansprechende Fassadengestaltung zu realisieren. Durch die Verwendung von "Swisspearl Patina Rough" Tafeln für die zurückgesetzten Wände schaffen wir zusätzliche Tiefe und betonen diese Bereiche. Für das Dach setzen wir auf Nachhaltigkeit und Ästhetik gleichermaßen, indem wir die "Swisspearl Sunskin Roof Lap" Platten in Kombination mit den eleganten schwarzen "Aura 2" Ergänzungsplatten verwenden.



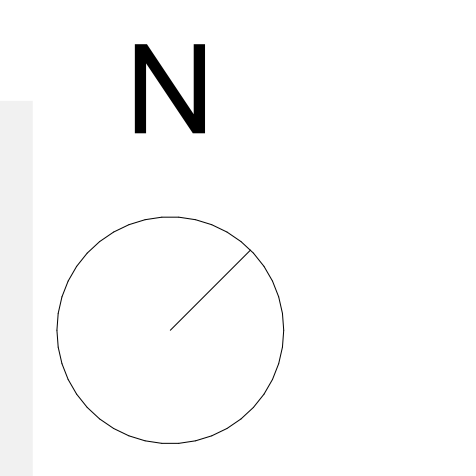
SWISSPEARL PATINA ROUGH - P 222



SWISSPEARL SUNSKIN ROOF LAP

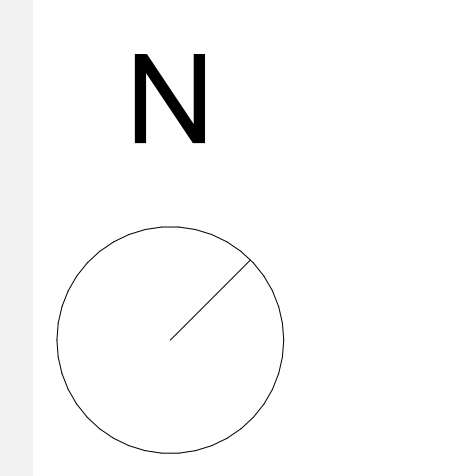
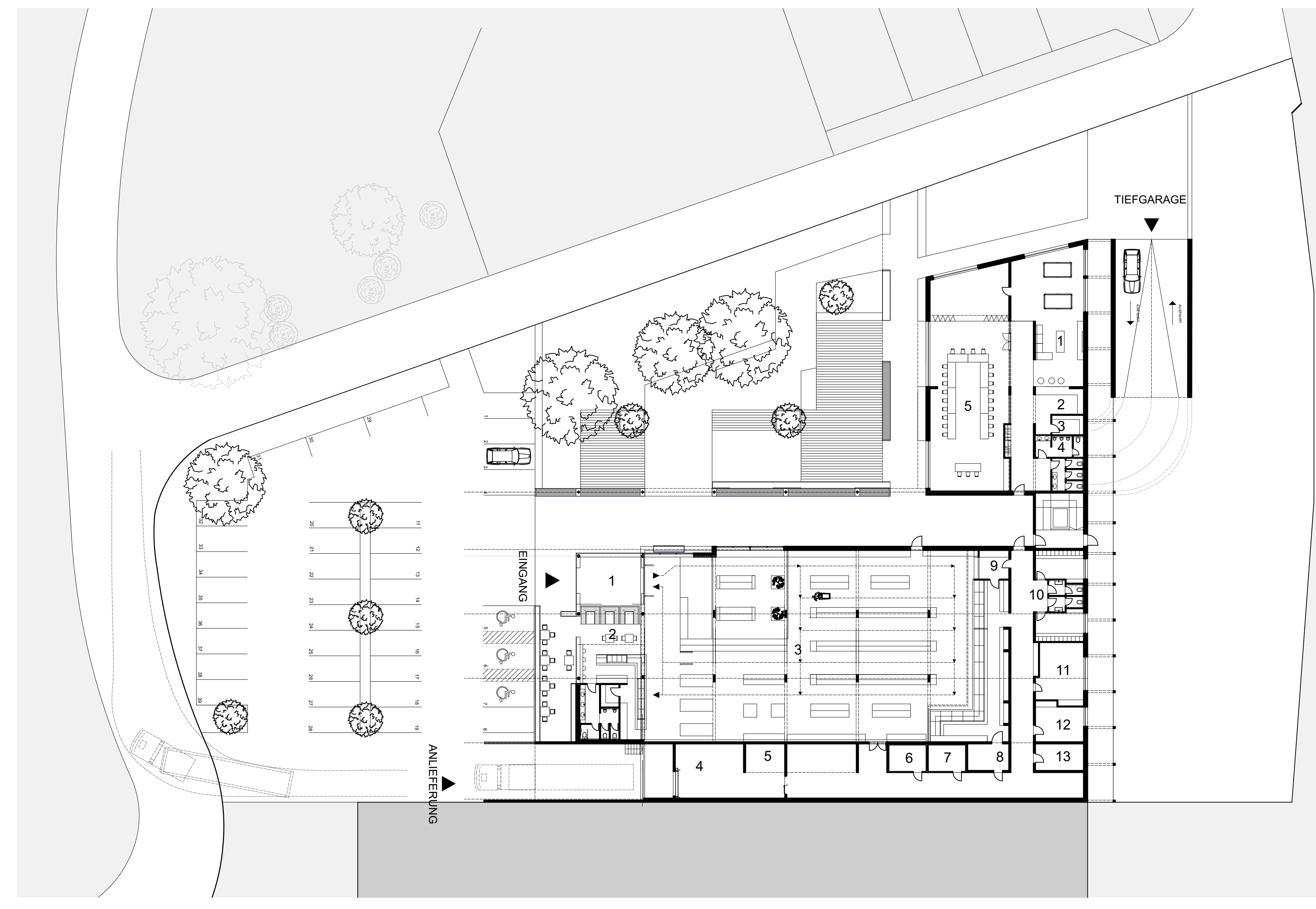


OBERGESCHOSS



- WOHNUNGEN:**
- 1 TREPPENHAUS
  - 2 LAUBENGANG
  - 3 WINDFANG
  - 4 BAD
  - 5 SCHLAFZIMMER
  - 6 KÜCHE
  - 7 ABSTELLRAUM
  - 8 WOHNEN / ESSEN
  - 9 TERRASSE

ERDGESCHOSS



- GEMEINSCHAFTSBEREICH:**
- 1 GEMEINSCHAFTSR.
  - 2 KÜCHE
  - 3 LAGER
  - 4 WC
  - 5 KONFERENZRAUM

- SUPERMARKT:**
- 1 WINDFANG
  - 2 BISTRO
  - 3 VERKAUFSFLÄCHE
  - 4 ANLIEFERUNG
  - 5 LEERGUT
  - 6 BROT KÜHLZ.
  - 7 FLEISCH KÜHLZ.
  - 8 FLEISCHV.
  - 9 BACKV.
  - 10 GARDEROBEN
  - 11 AUFTENTHALSR.
  - 12 BÜRO
  - 13 TECHNIKRUM