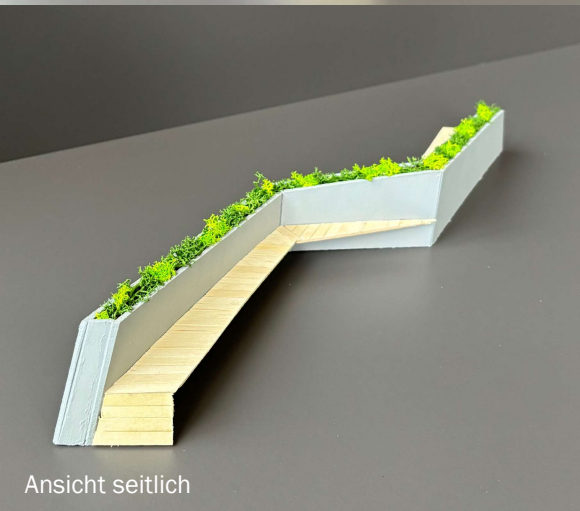
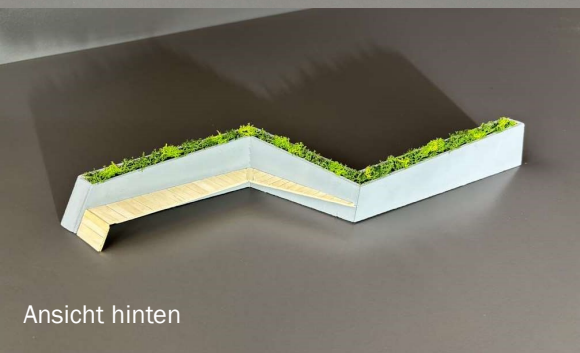


Ansicht vorne

Präsentationsmodell



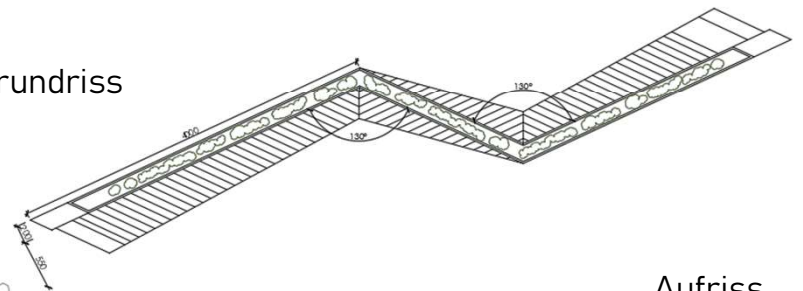
Ansicht seitlich



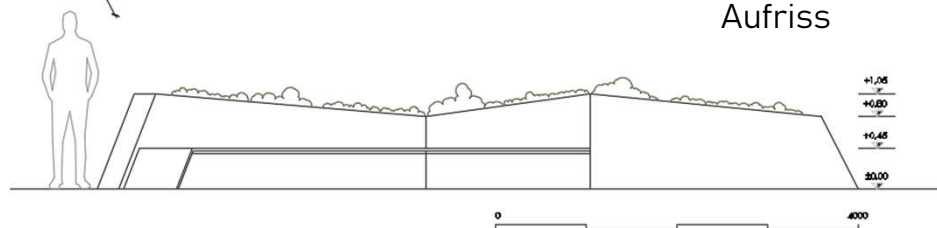
Ansicht hinten

PowerBank

Grundriss



Aufriss



Material:

Der Grundkörper besteht aus 20mm Faserzementplatten. Die Unterkonstruktion aus Stahl bietet die nötige Stabilität. Beidseitig befinden sich Sitzflächen aus Eichenholz.

Entwurfsidee:

Die Sitzbank bietet eine Möglichkeit sich während eines Spaziergangs zu erholen und neue Kraft zu tanken. Platz findet die „PowerBank“ auf öffentlichen Plätzen oder in Parkanlagen. Durch die markante Form und die Begrünung fügt sich das Möbel perfekt in die Umgebung ein.