

Das Architekturprojekt wurde auf einem Seegrundstück in Niederösterreich realisiert, mit dem Ziel, ein modernes und luxuriöses Ferienhaus zu schaffen, das den Fokus auf den Wohlfühlaspekt legt und zahlreiche Entspannungsmöglichkeiten bietet.

ENTWURF

Die Architektur des Gebäudes zeichnet sich durch klare Linien und zeitlose Formen aus, die sowohl ästhetisch ansprechend als auch funktional sind. Durch die geschickte Integration in die Umgebung eröffnet das Gebäude atemberaubende Ausblicke auf den See.

BAUKÖRPER

Die Grundstruktur des Hauses besteht aus zwei Quadraten, die unter einem Winkel von 60 Grad miteinander verschmolzen sind. Diese Verschneidung erzeugt eine Öffnung des Gebäudes in Richtung des Sees, wodurch eine harmonische Verbindung zur Umgebung hergestellt wird. Im Obergeschoss bleibt lediglich der Hauptbaukörper erhalten.

BESCHREIBUNG

Beim Betreten des Hauses fällt der Blick sofort auf den offenen Wohn- und Essbereich, der durch schräg angeordnete Swisspearl-Platten vom Vorraum abgegrenzt ist. Der großzügige und lichtdurchflutete Wohnbereich besticht durch eine markante Wendeltreppe, die dazu einlädt, das Obergeschoss zu erkunden.

Im Obergeschoss bietet eine großzügige Dachterrasse die Möglichkeit, ins Freie zu gelangen. Zwei Schlafräume mit herrlichem Blick auf den See und die Landschaft sowie ein eleganter Wellnessbereich, der auch von der Sauna aus einen Blick auf den See ermöglicht, vervollständigen das Obergeschoss.

Besonders auffällig sind die großen öffnbaren Fensterfronten im Erdgeschoss, die einen nahtlosen Übergang zwischen Innen- und Außenbereich schaffen. Diese Fensterkonstruktionen ermöglichen nicht nur einen großzügigen Blick in die umgebende Natur, sondern fördern auch eine direkte Verbindung zum Außenraum, was ein Gefühl von Offenheit und Freiheit vermittelt.

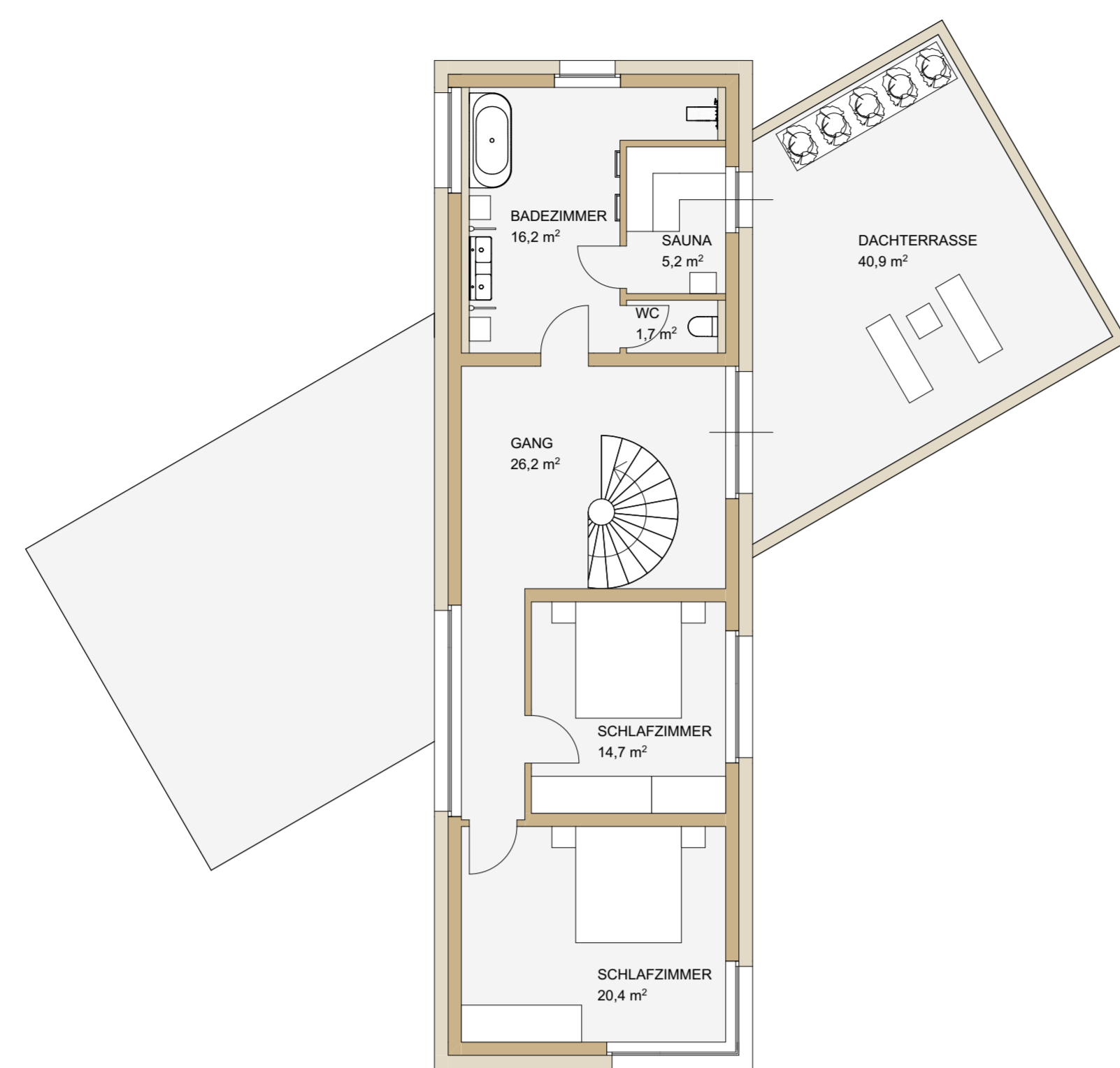
Der Garten des Anwesens verfügt über eine Terrasse, die durch ihre intelligente Bauform optimal vor Witterungseinflüssen geschützt ist. Eine kreisförmige Feuerstelle im Zentrum des Gartens schafft einen gemütlichen Treffpunkt für gesellige Abende. Ein eleganter Zaun mit Swisspearl-Platten grenzt das Grundstück auf zwei Seiten von den Nachbargrundstücken ab, während auf der dritten Seite niedrige Sträucher die Sicht auf den See bewahren.

FASSADE

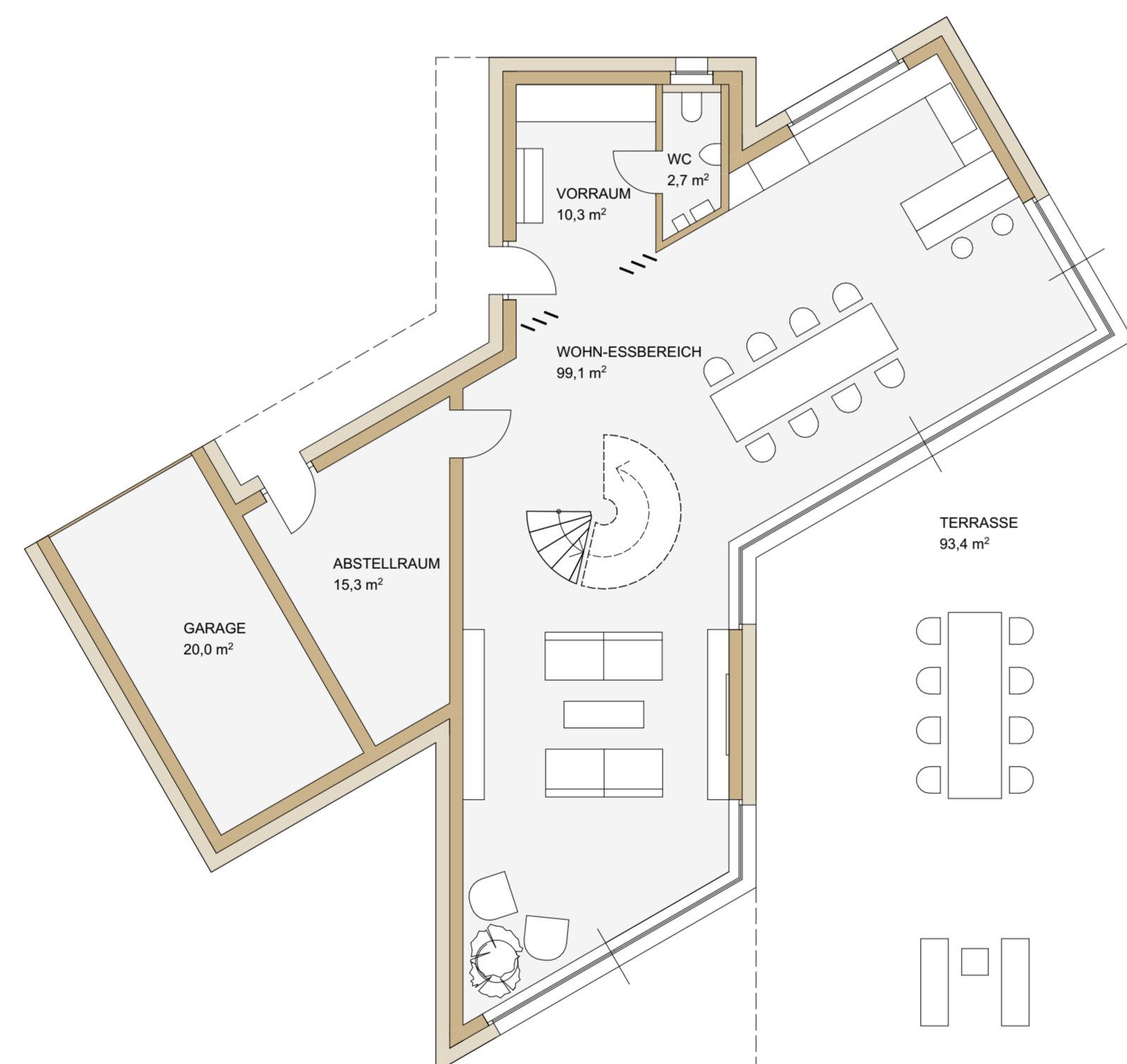
Die Fassadengestaltung des Gebäudes umfasst großformatige Swisspearl Carat Platten im Farbton Sandstone 7001, die harmonisch auf die Fenster abgestimmt sind. Durch die Verwendung dieser hochwertigen Materialien entsteht eine ästhetisch ansprechende und langlebige Außenhaut.

FAZIT

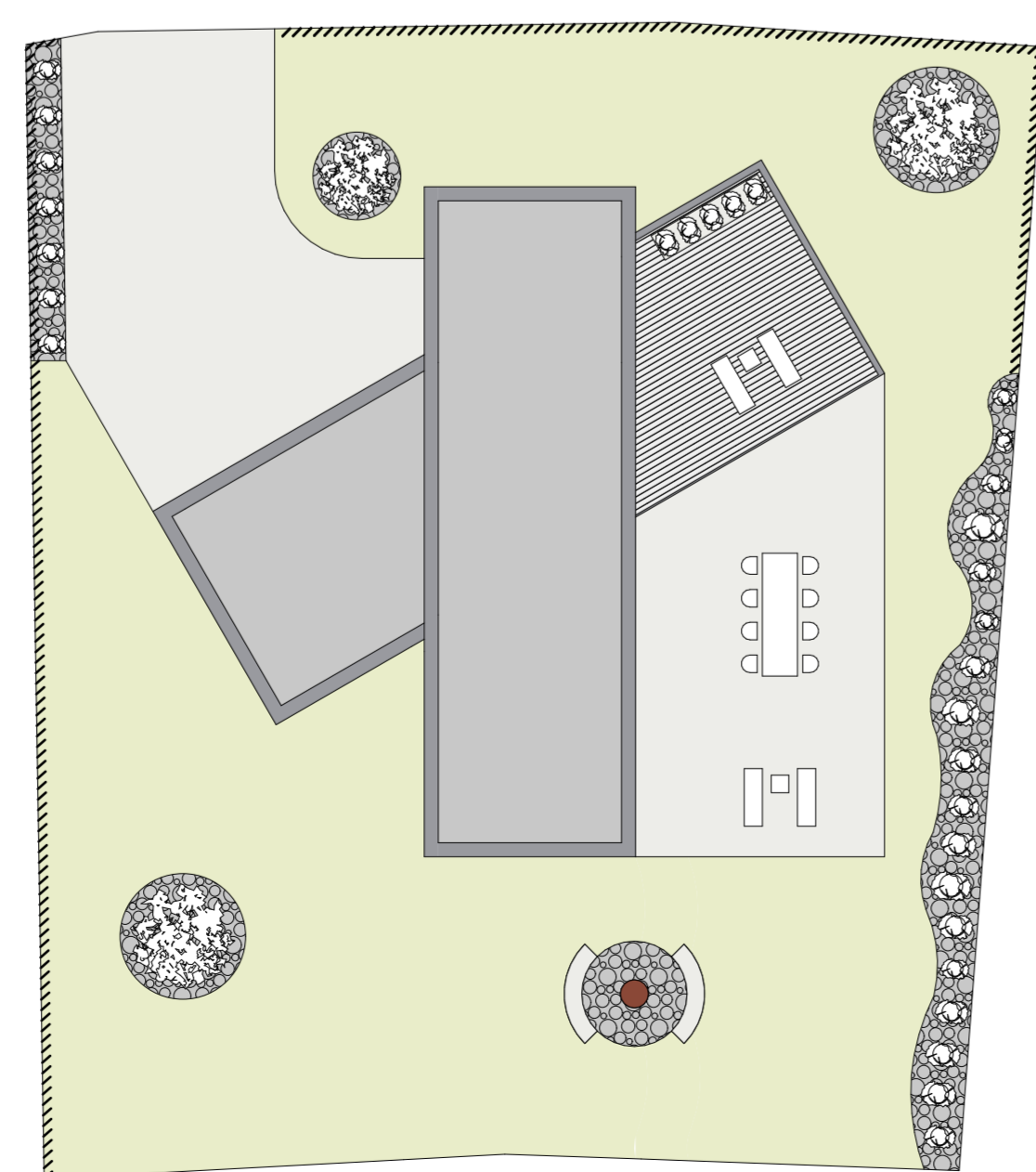
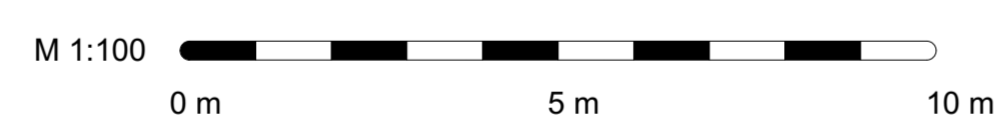
„MP48“ steht für ein modernes und großzügiges Design, das Raum für unterschiedlichste Vorlieben bietet und einzigartige Erlebnisse am See ermöglicht.



OBERGESCHOSS



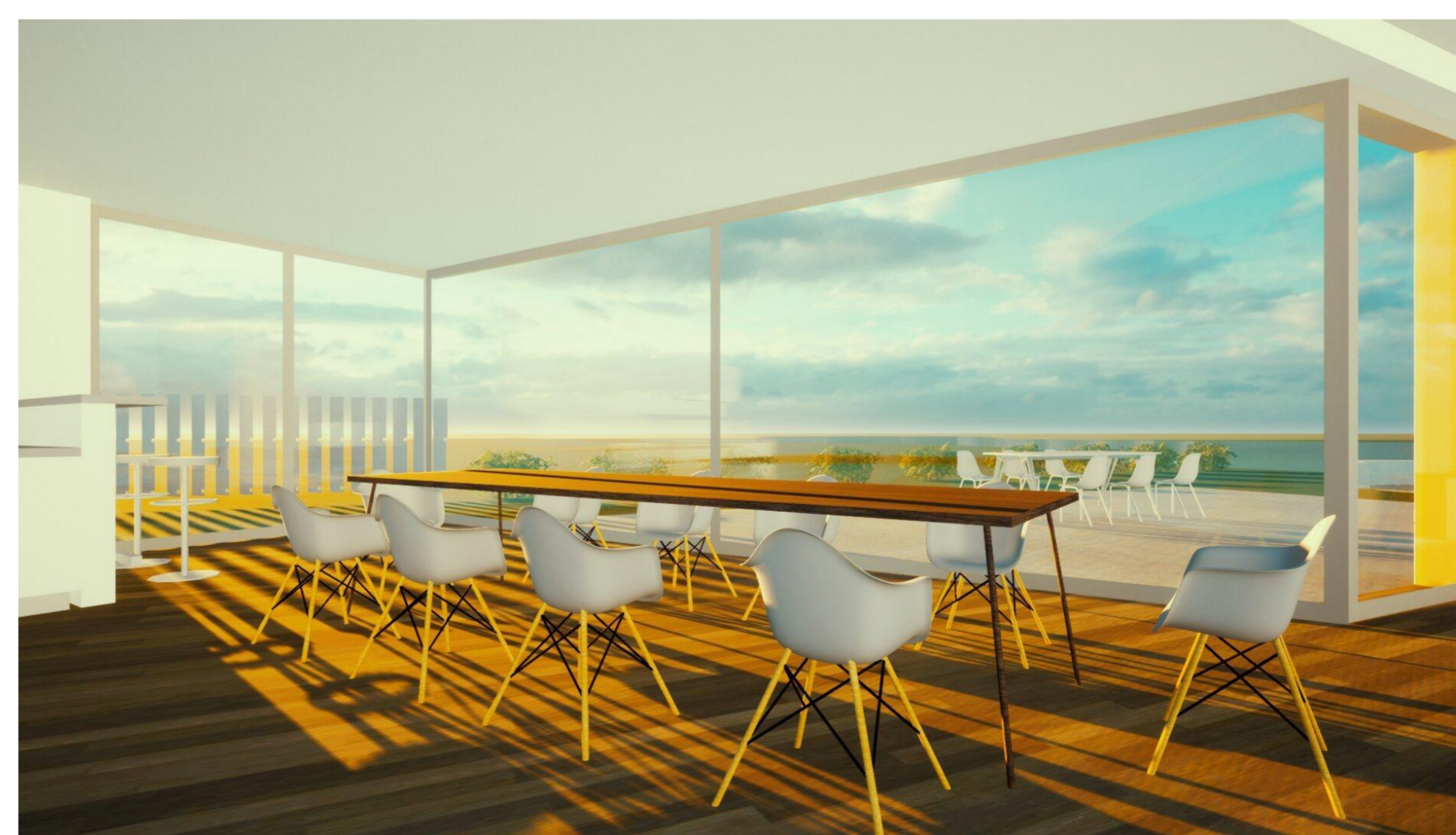
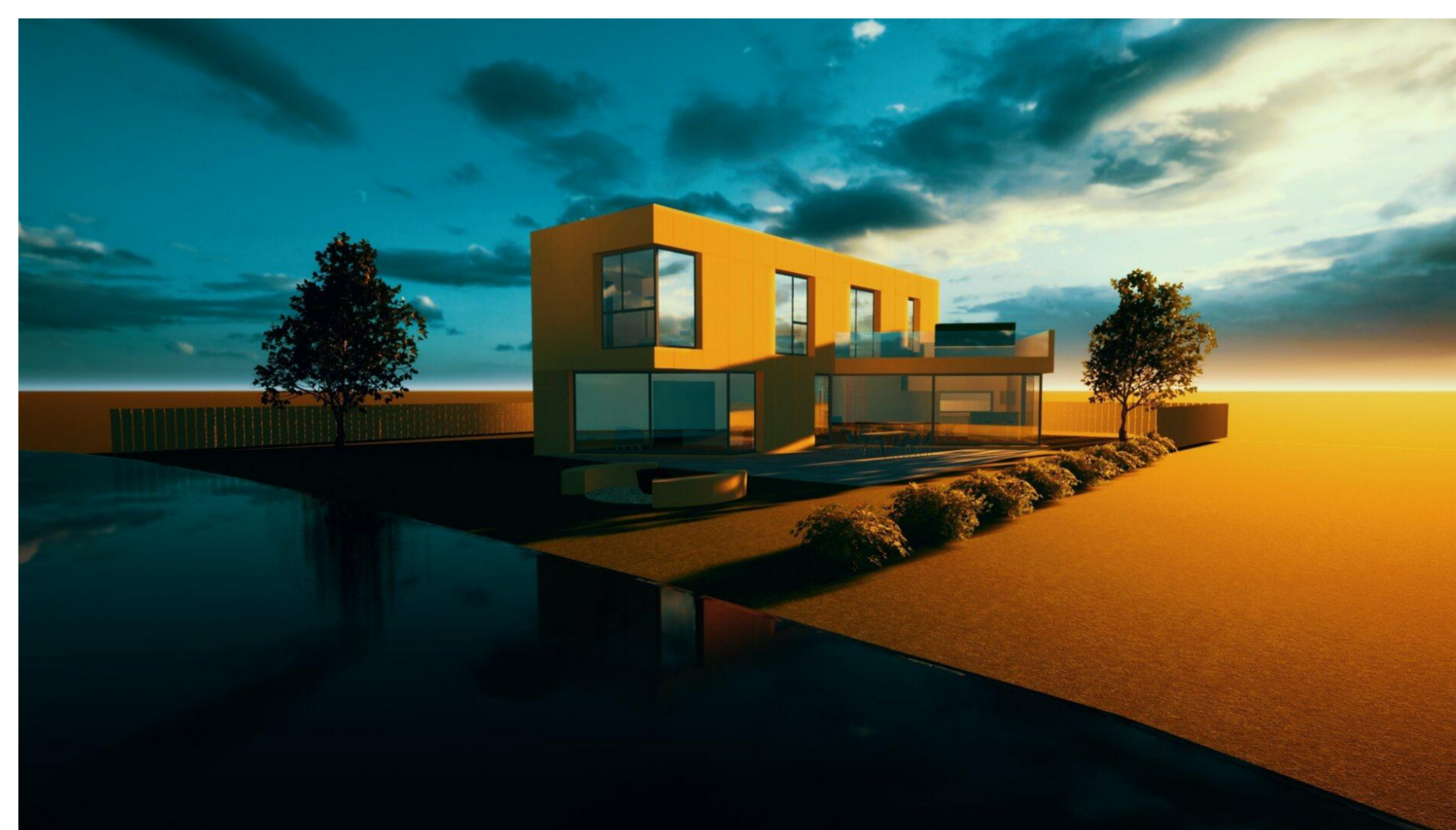
ERDGESCHOSS



AUSSENANLAGE



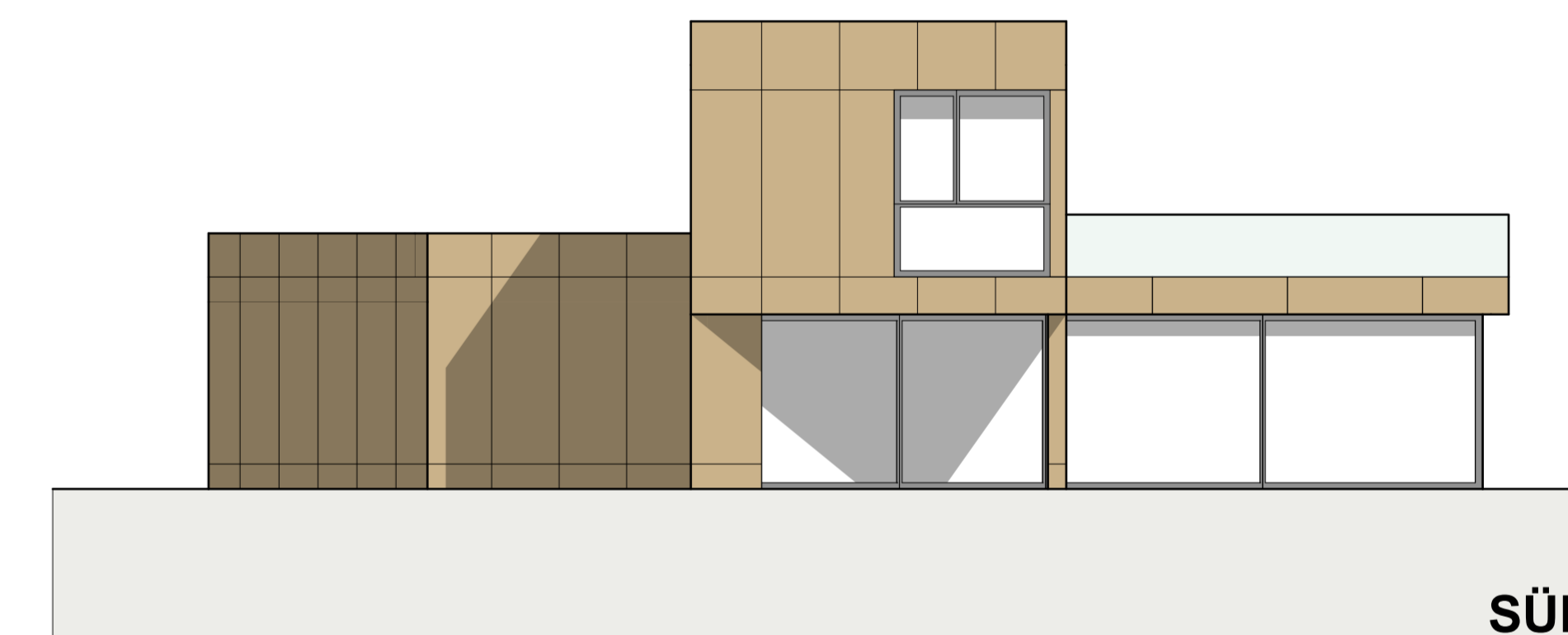
WELLNESS 1:50



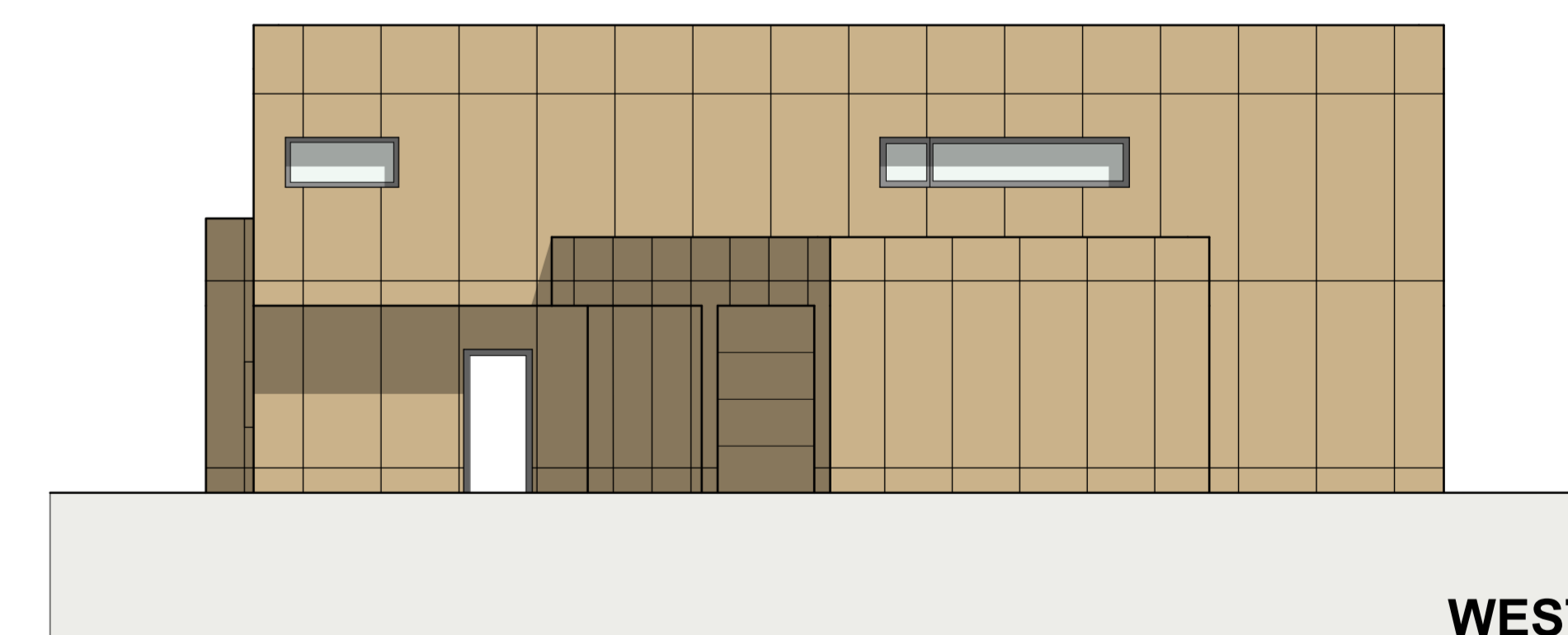
NORD



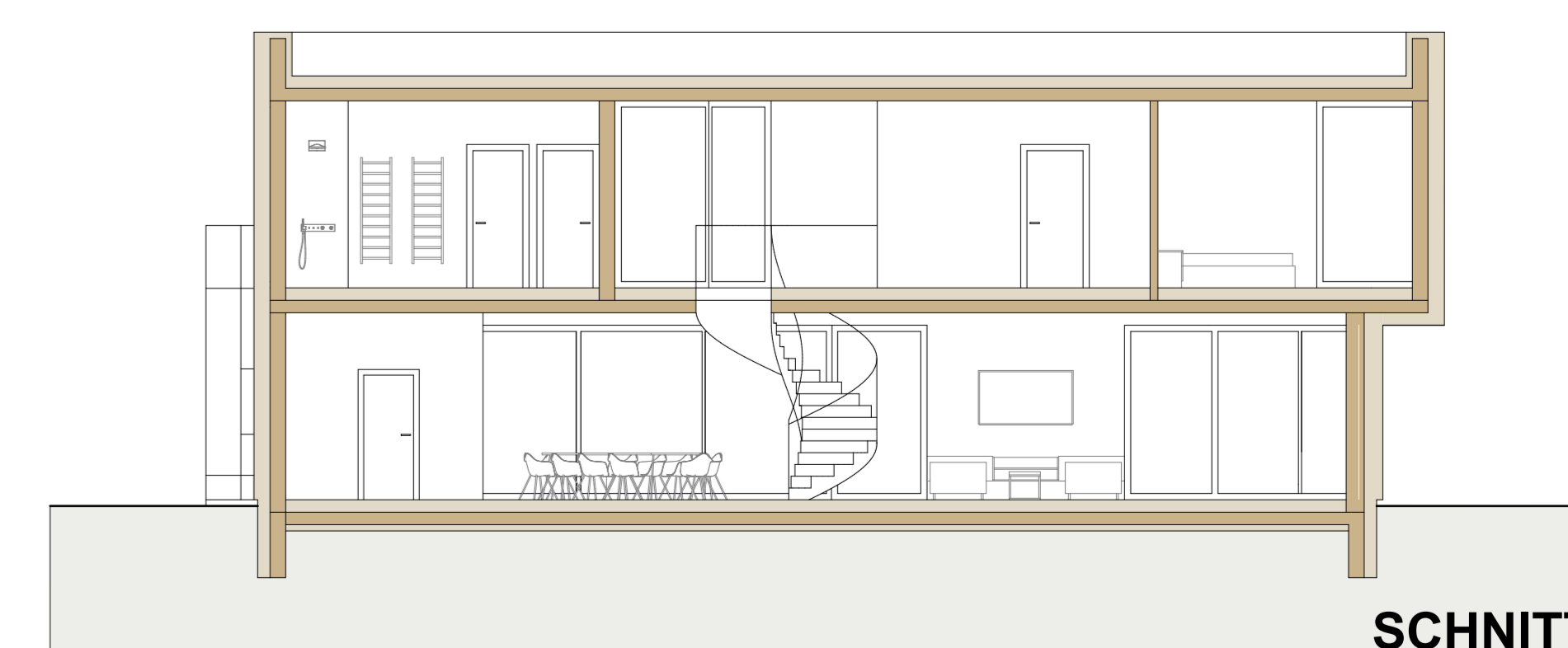
OST



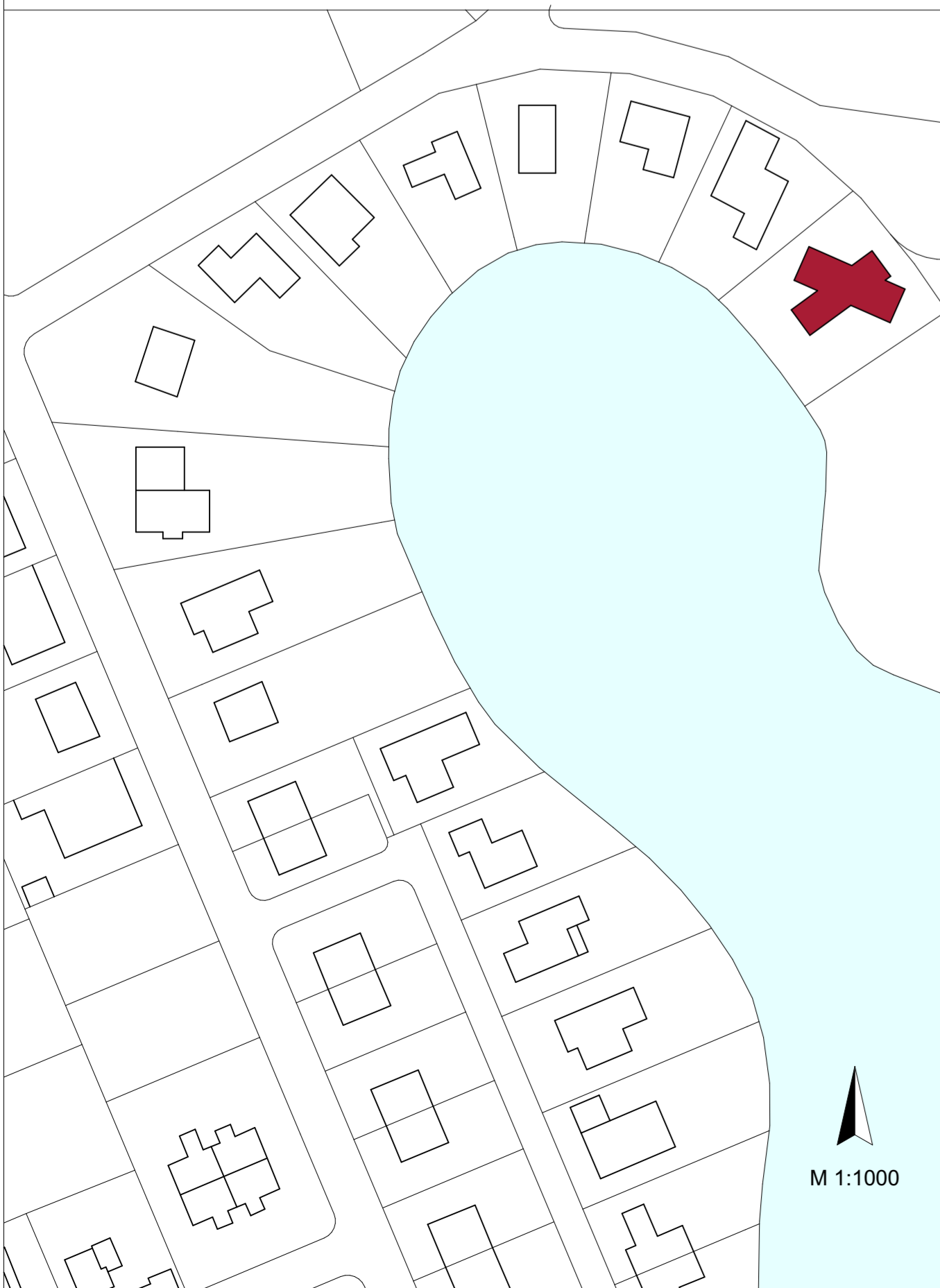
SÜD



WEST



SCHNITT



M 1:1000