

PROJEKTBE SCHREIBUNG:

Willkommen in „Lake Mansion“ – ein idyllisches Ferienhaus am See, das als perfekter Rückzugsort für Erholung und Entspannung dient.

Architektur:

Die Architektur von „Lake Mansion“ basiert auf zwei sich kreuzenden Quadrern, die aufeinandergestapelt sind. Diese Struktur schafft nicht nur eine ästhetisch ansprechende Optik, sondern ermöglicht auch großflächige Glasfenster, die einen atemberaubenden Blick auf den See bieten und das Innere mit natürlichem Licht durchfluten.

Räume:

Die Anordnung der Räume in dem 157m² großem Ferienhaus schafft ein offenes und einladendes Raumklima. Die Verwendung von Holz in Kombination mit Mattschwarz und Weiß verleiht dem Interieur ein modernes Flair und schafft eine behagliche Atmosphäre, die zum Verweilen einlädt.

Einsatz von Swisspearl:

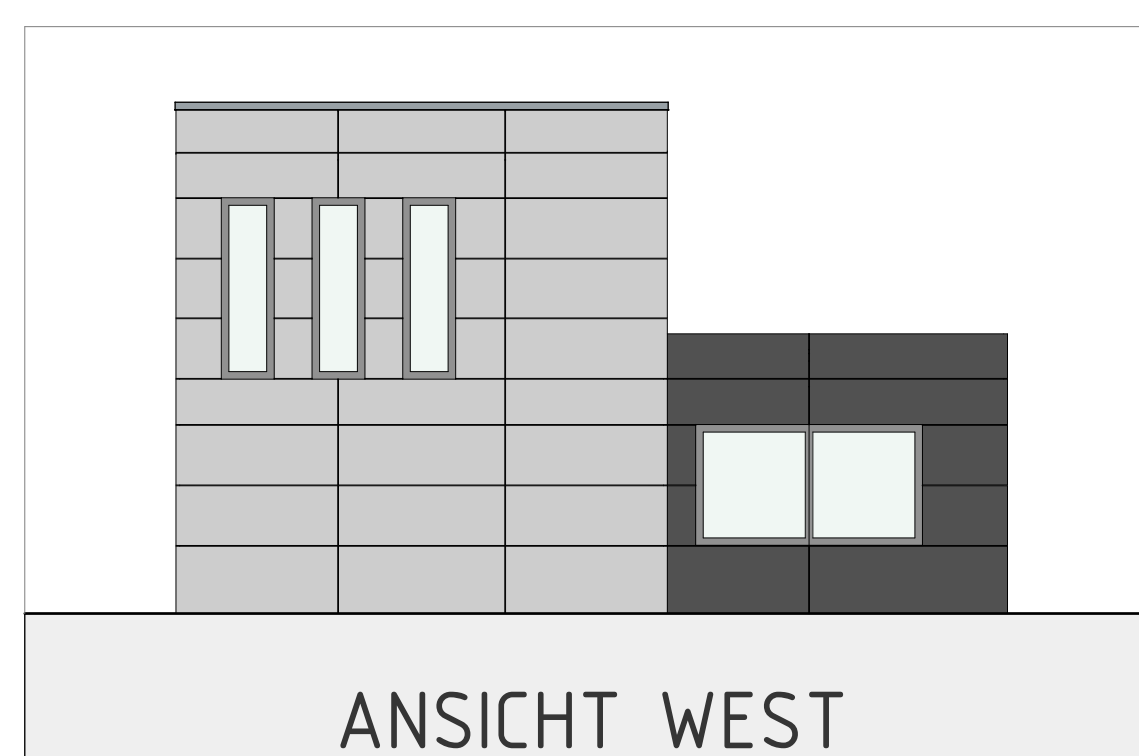
Die Verwendung von Swisspearl Largo Fassadenplatten in Anthracite 7020 und Crystal 7010 verschafft der Gebäudehülle einen tollen Kontrast zwischen Hell und Dunkel. Der Garten lädt mit einem gemütlichen Sitzbereich, ausgestattet mit Sponeck Sesseln und einem Ecal Tisch, zum Entspannen ein.

Aktivitäten:

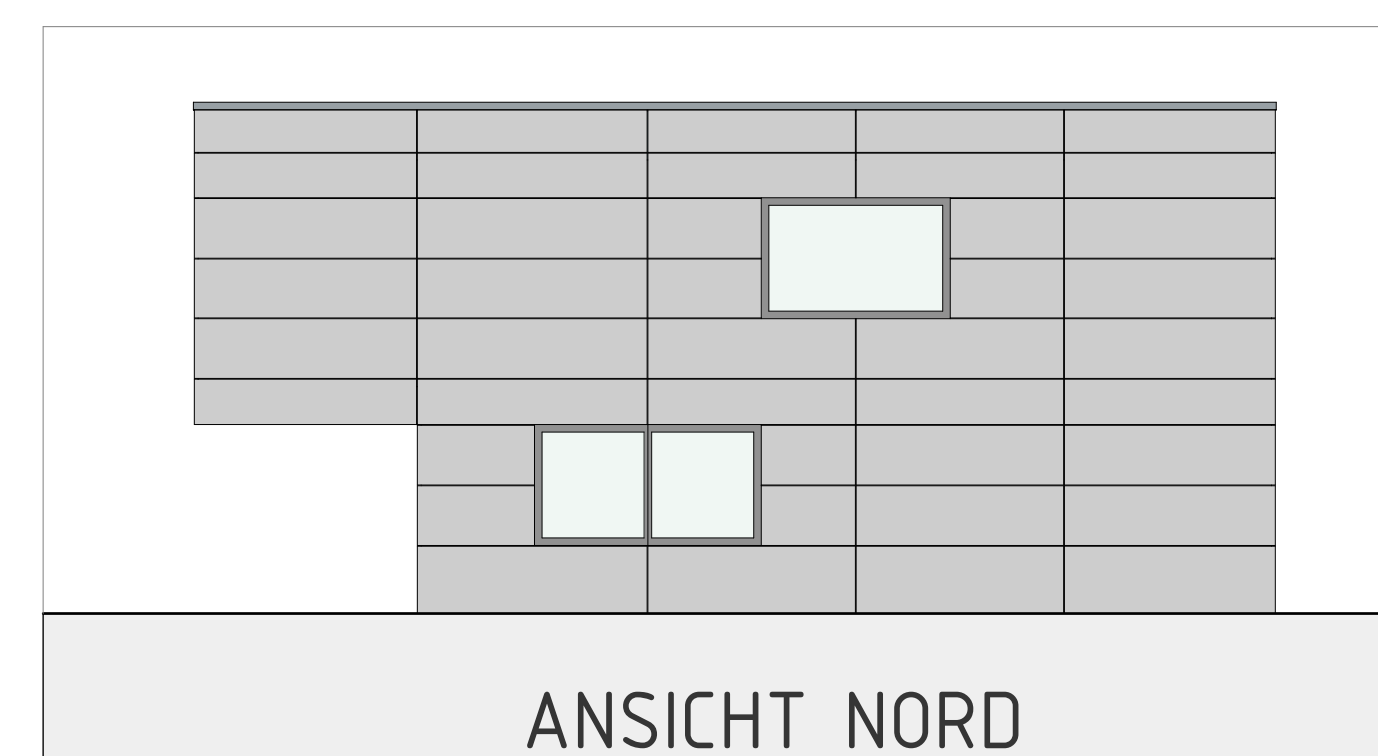
Neben dem Erholen in „Lake Mansion“ stehen den Gästen zahlreiche Aktivitäten und Erlebnisse in der Umgebung zur Auswahl. Ob Schwimmen im klaren Wasser des Sees oder eine Runde Golf auf dem nahegelegenen Golfplatz – hier ist für jeden Geschmack etwas dabei.



ANSICHT SÜD



ANSICHT WEST



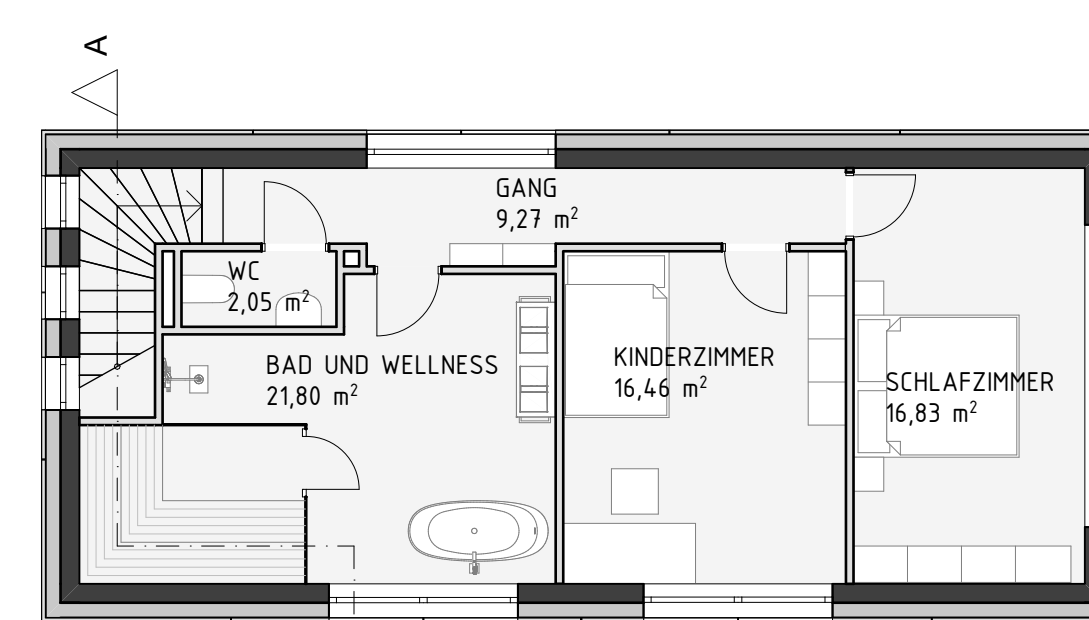
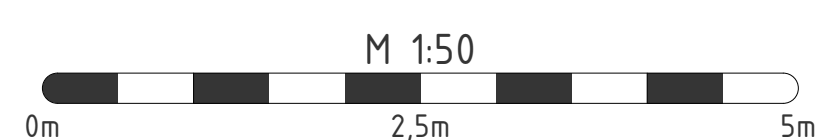
ANSICHT NORD



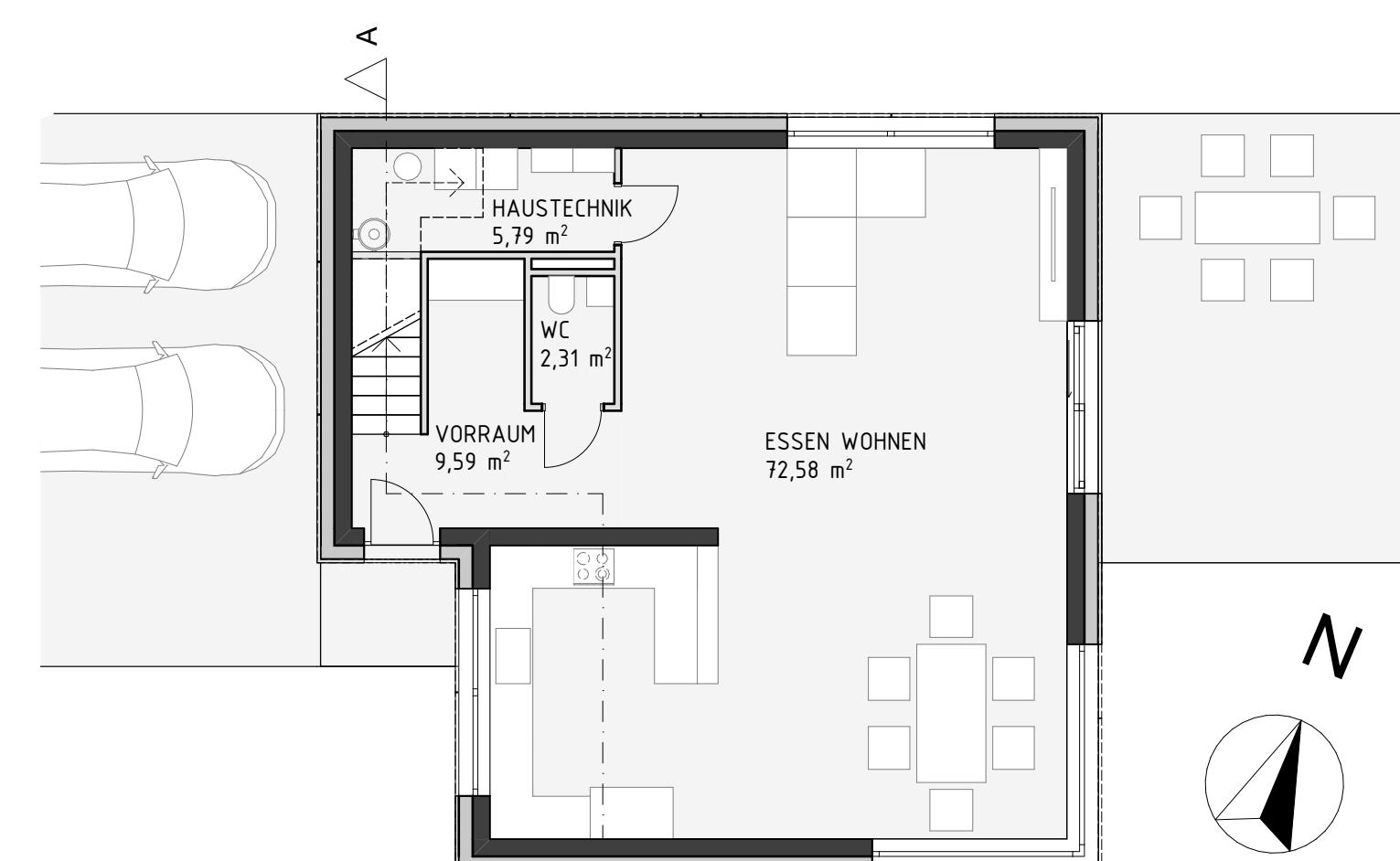
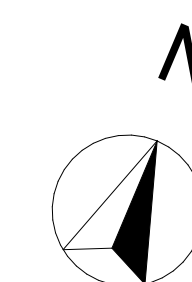
ANSICHT OST



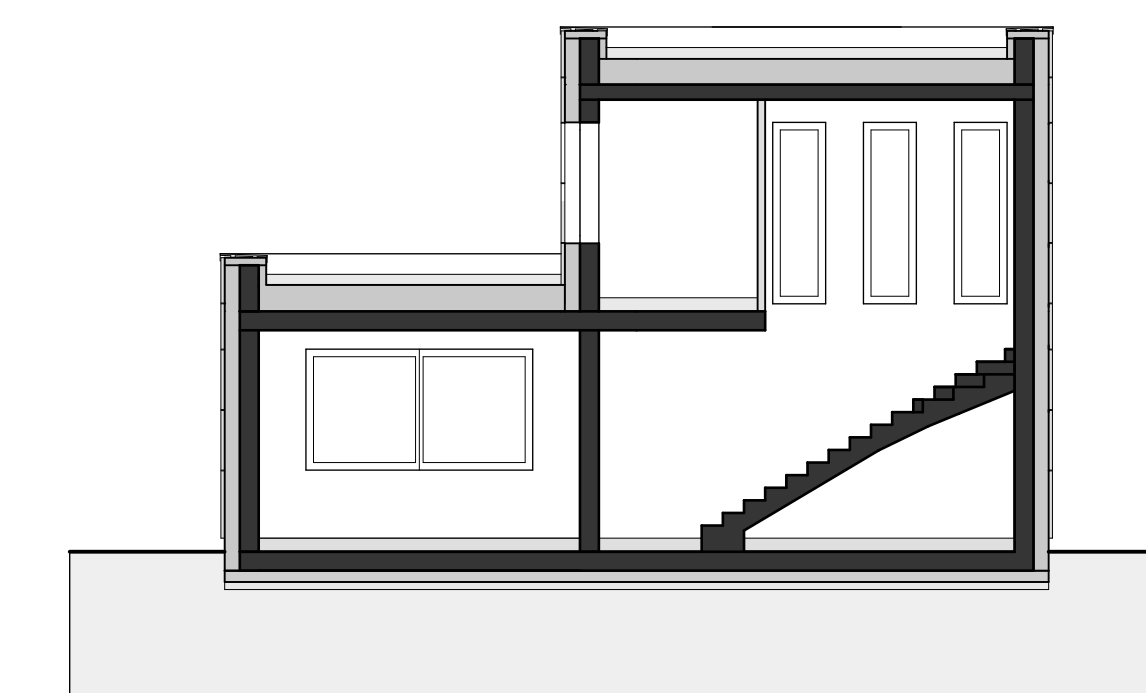
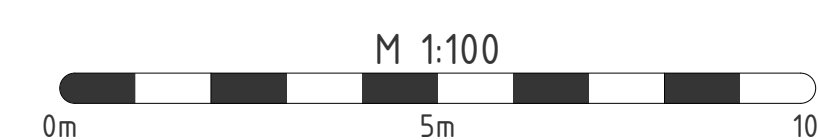
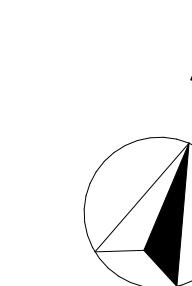
BAD UND WELLNESS



OBERGESCHOSS



ERDGESCHOSS



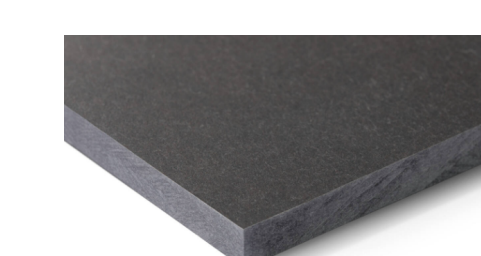
SCHNITT A-A



ECAL TISCH



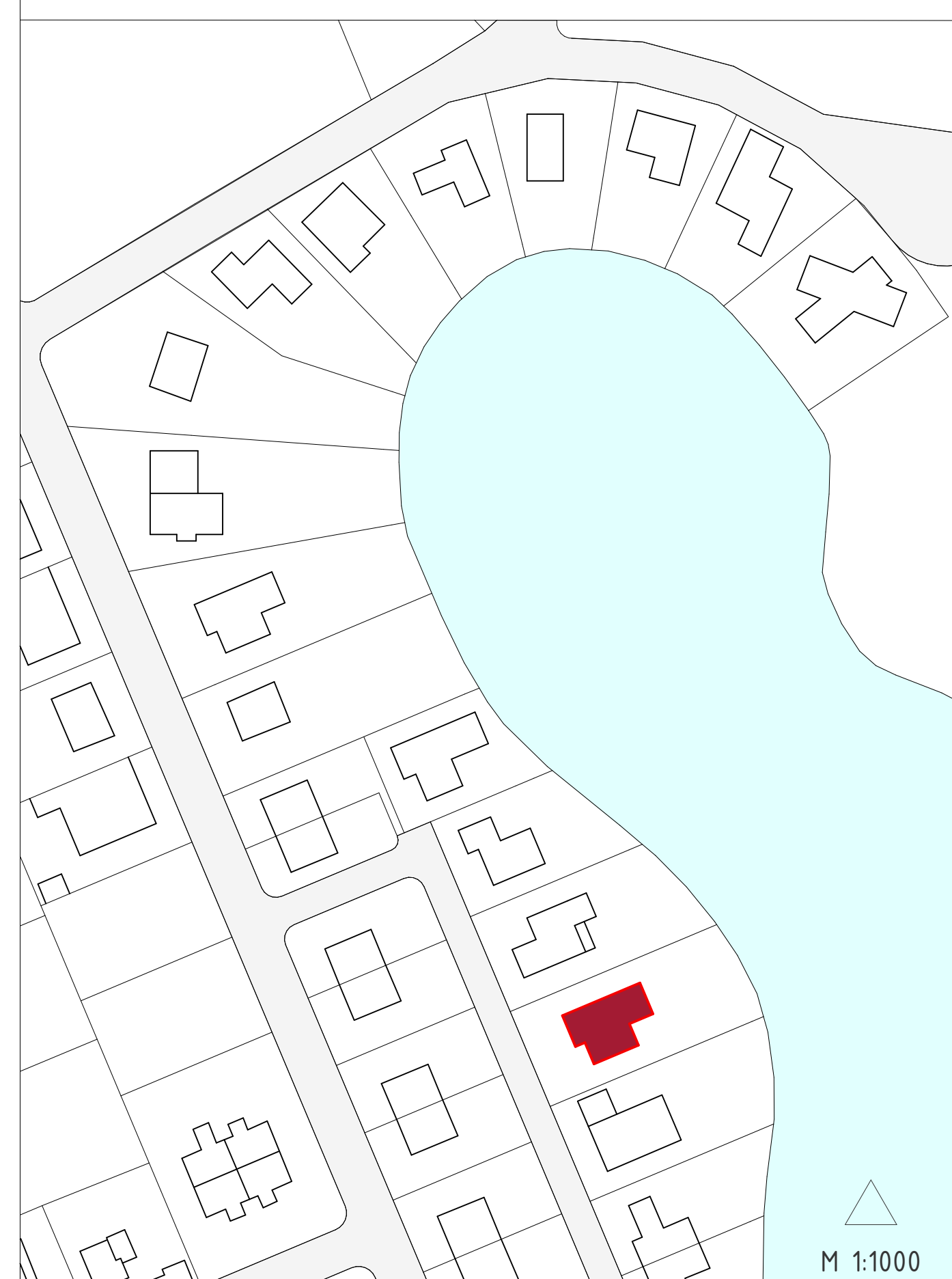
SPONECK SESSEL



ANTHRACITE 7020



CRYSTAL 7010



M 1:1000

