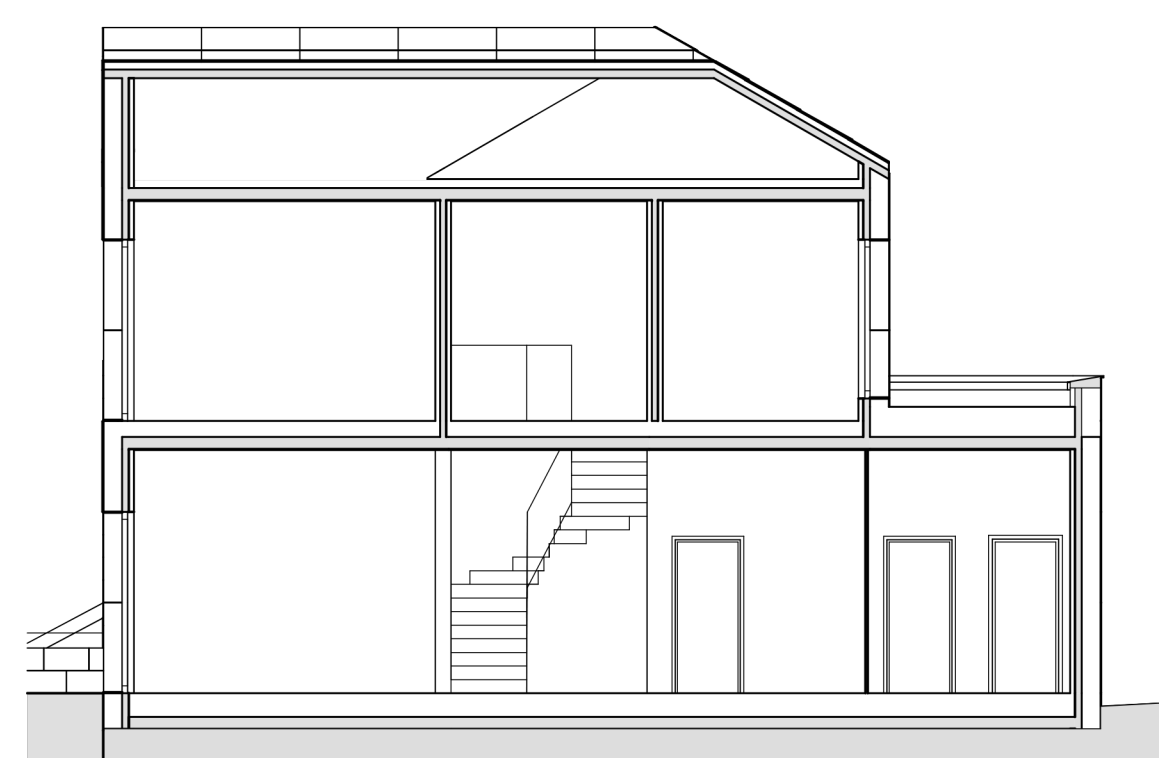




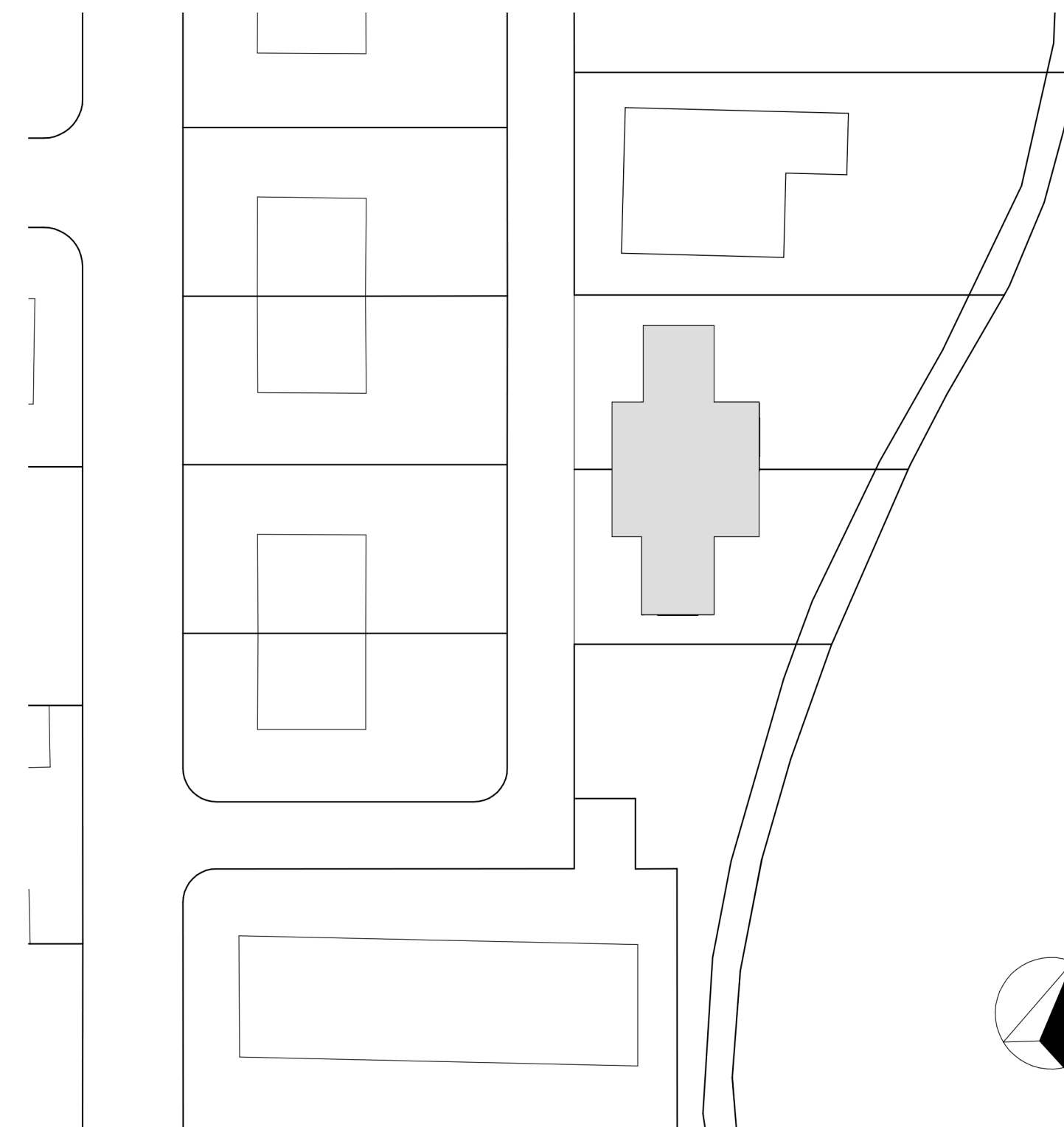
David Petz und Oliver Peinhaupt



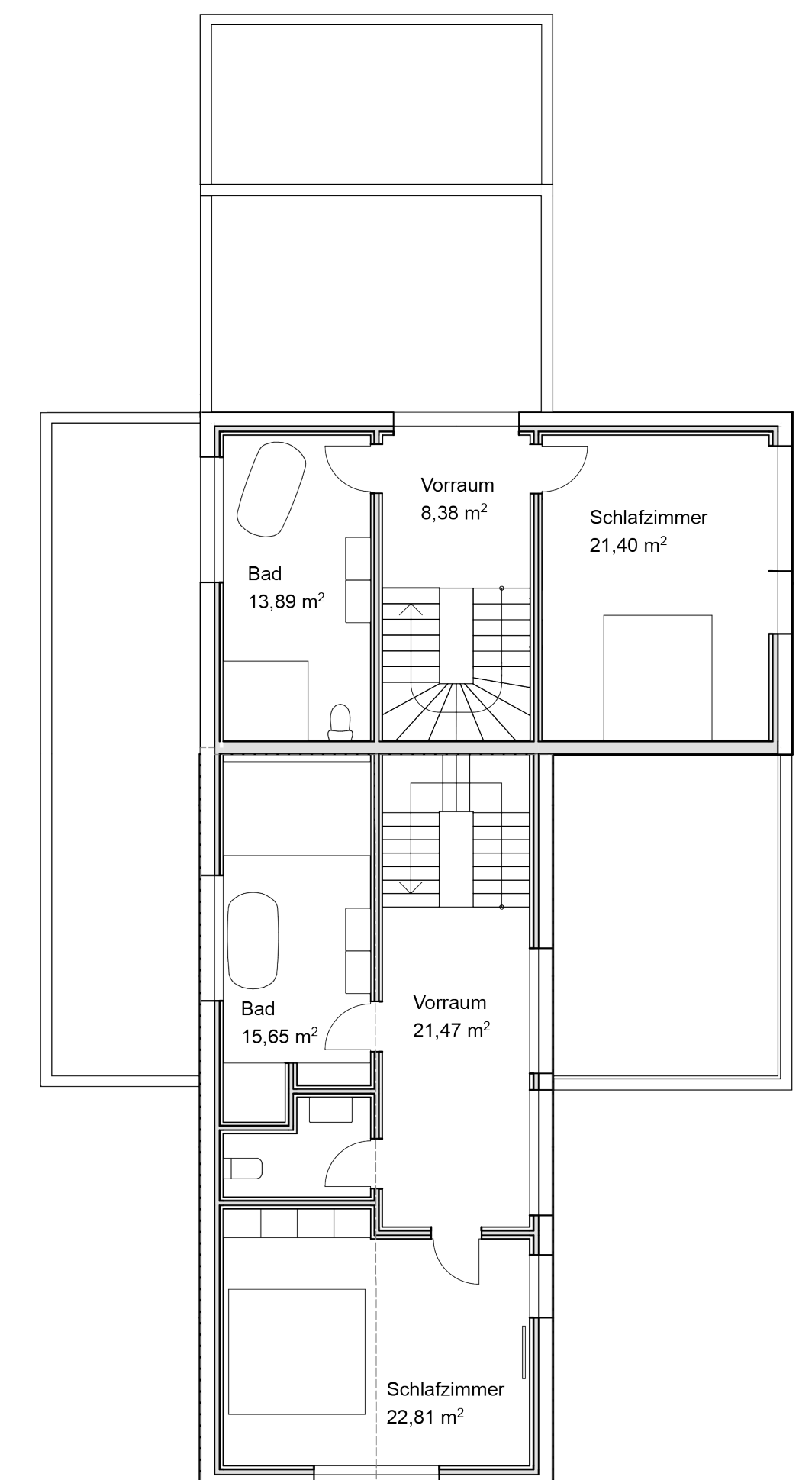
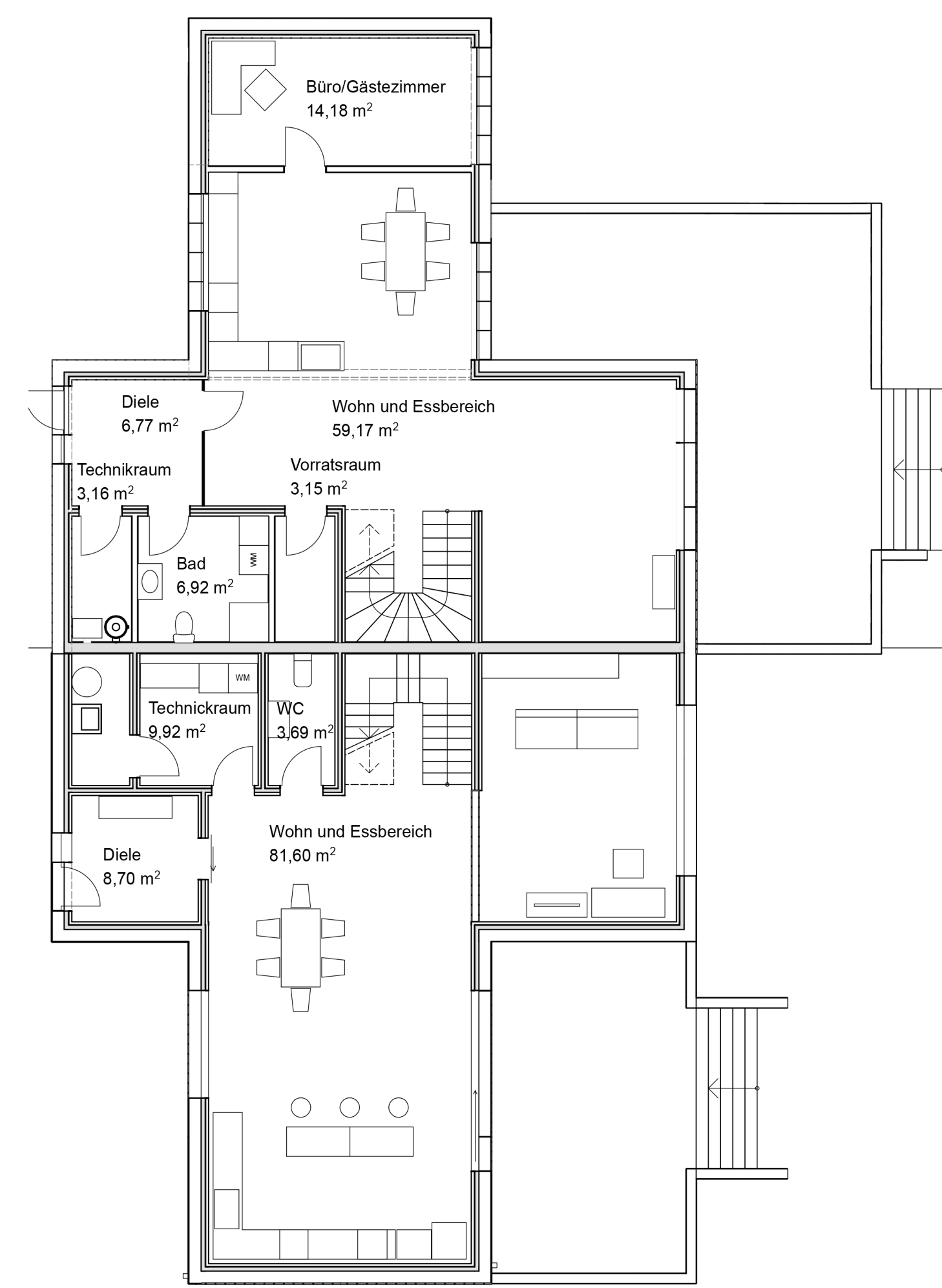
Willkommen im Herzen der Natur, wo das idyllische Seeufer von Haderswörth die Kulisse für ein bemerkenswertes architektonisches Meisterwerk bietet. Erhebend über dem malerischen Gewässer erhebt sich ein elegantes Doppelhaus, das sowohl Luxus als auch Nachhaltigkeit verkörpert. Die markante Fassade aus Avera Groß- und Kleinformatplatten verleiht dem Gebäude eine zeitlose Ästhetik und eine robuste Außenverkleidung. Modernität und Umweltbewusstsein vereinen sich durch das innovative Sunskin Roof Lap Photovoltaik-Dachsystem, das nicht nur nachhaltige Energiegewinnung ermöglicht, sondern auch eine moderne Ausstrahlung verleiht.

Im Inneren dieses architektonischen Juwels ergänzt die Verwendung von Swisspearl-Produkten die ästhetische und funktionale Raffinesse des Designs. Die Wahl hochwertiger Materialien spiegelt sich in jeder Ecke wider, während die zeitlose Eleganz der Swisspearl-Elemente das Ambiente des Hauses perfektioniert.

Durch großzügige Fensterflächen strömt helles Tageslicht in die Innenräume, die einen atemberaubenden Blick auf den See bieten. Die geräumige Terrasse lädt dazu ein, die natürliche Schönheit der Umgebung zu genießen und das ruhige Ambiente zu erleben. Mit seiner harmonischen Verbindung von modernem Design, Nachhaltigkeit und natürlicher Schönheit bietet dieses Haus eine einzigartige Lebensweise im Einklang mit der Umgebung.



M 1:500



M 1:100

