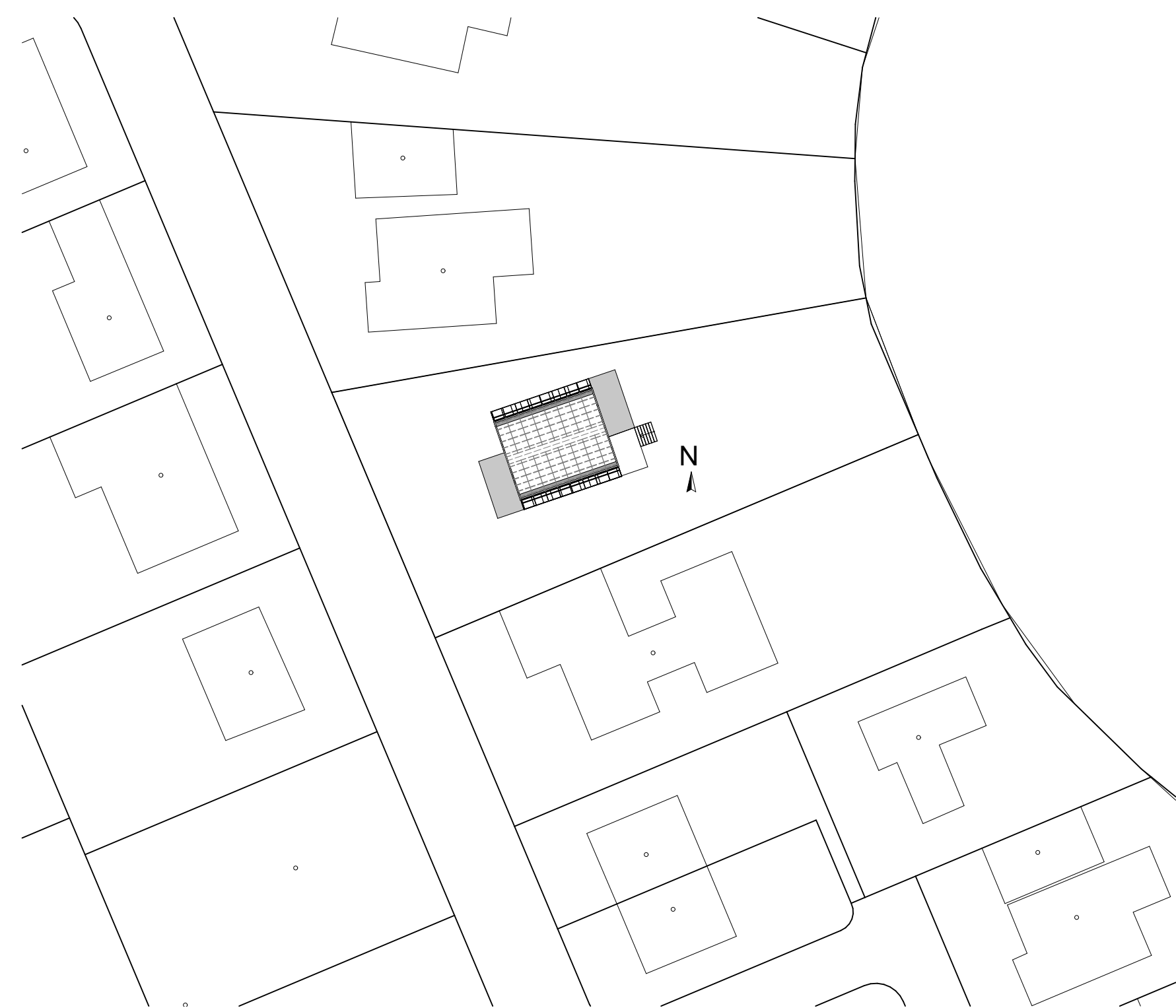




SWISSPEARL PROJEKT SEEPERLE 2024



Lageplan M 1:500

Das Projekt wurde für den Swisspearl-Wettbewerb geplant. Ein elegantes Ferienhaus am See. Die Fassade wurde mit einer Kombination aus den Swisspearl-Platten Carat Crystal 7050 3,05 m x 1,25m und Sandstone 7000 gestaltet.

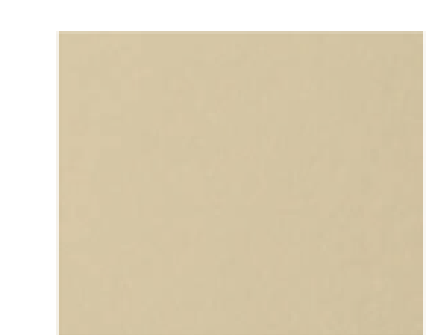
Auf dem Dach des Hauses wurde eine Photovoltaikanlage platziert. Es wurde die Platte Carat Anthracite 7020. Dies versorgt das Gebäude mit Energie und tut der Umwelt was Gutes.

Innen bietet das Haus einen großen Wohnraum, der mit ausreichend Tageslicht versorgt wird. Außerdem sind die Fenster in Richtung See platziert, so wird eine spektakuläre Aussicht geboten.

Eine Terrasse erweitert das Haus, indem sie einen einladenden Raum im Freien schafft. Von der Terrasse aus sieht man den schönen See. Dieser Platz ist perfekt zum Entspannen und zum Abschalten.

Die Bedürfnisse von modernen Ferienhausbesitzern werden erfüllt, aber gleichzeitig einen bewussten Umgang mit der Umwelt repräsentiert.

Swisspearl Platten Fassade



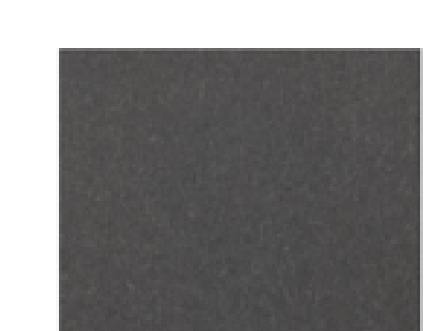
Sandstone 7000

Swisspearl Platten Fassade



Crystal 7010

Swisspearl Platten Dach



Anthracite 7020



Ansicht Süd M 1:100



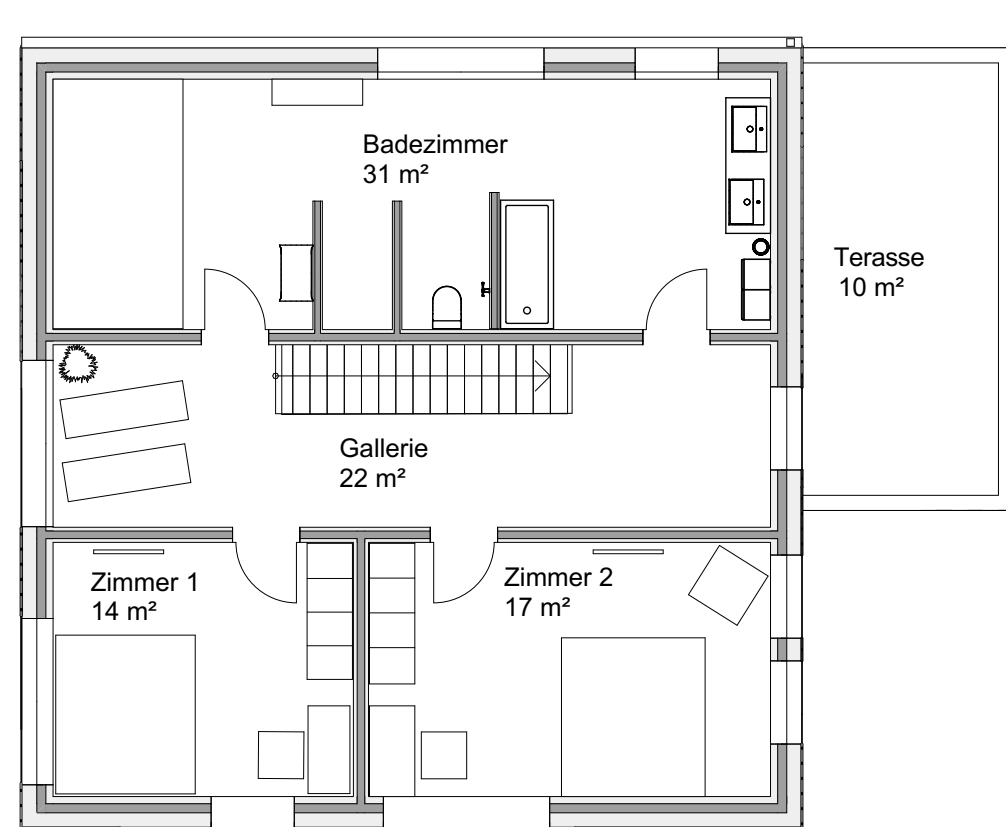
Ansicht Nord M 1:100



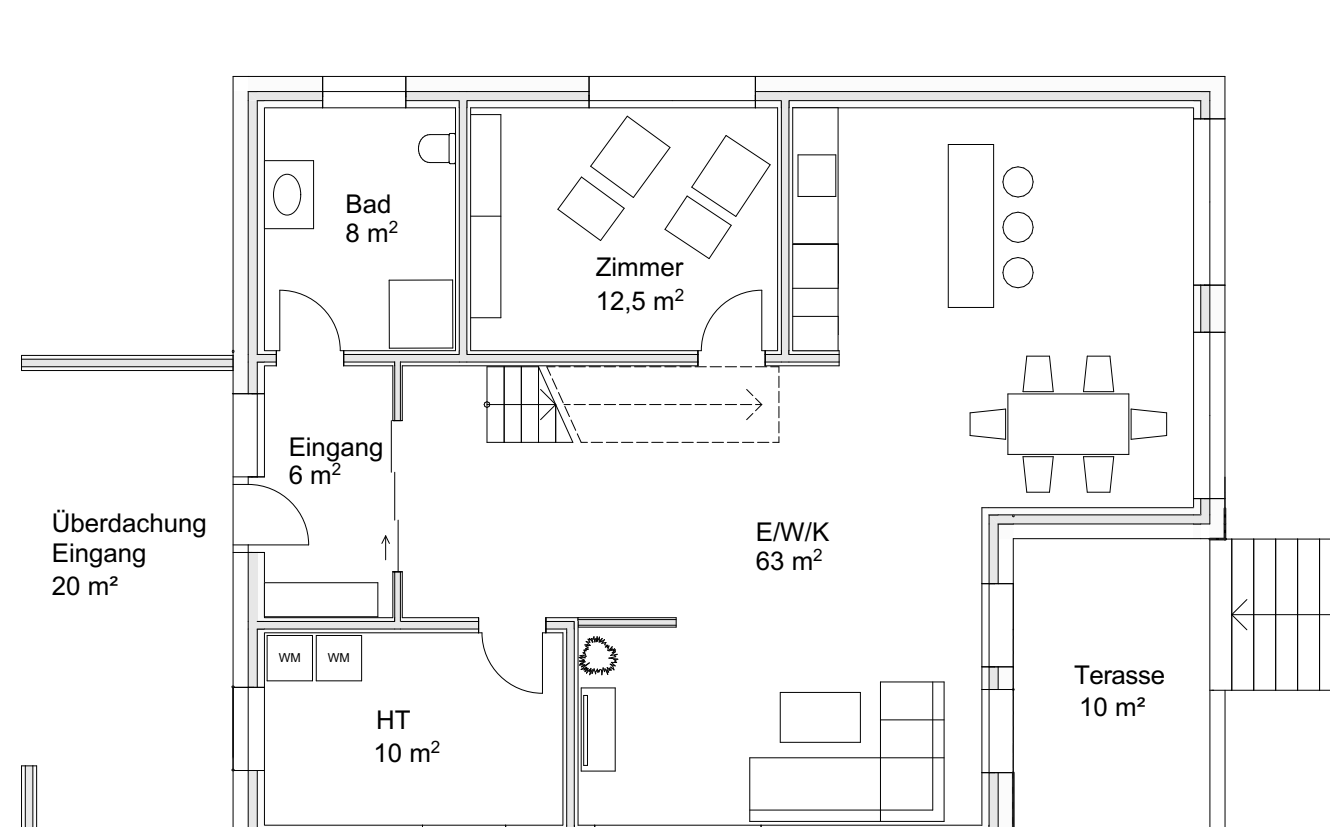
Ansicht Ost M 1:100



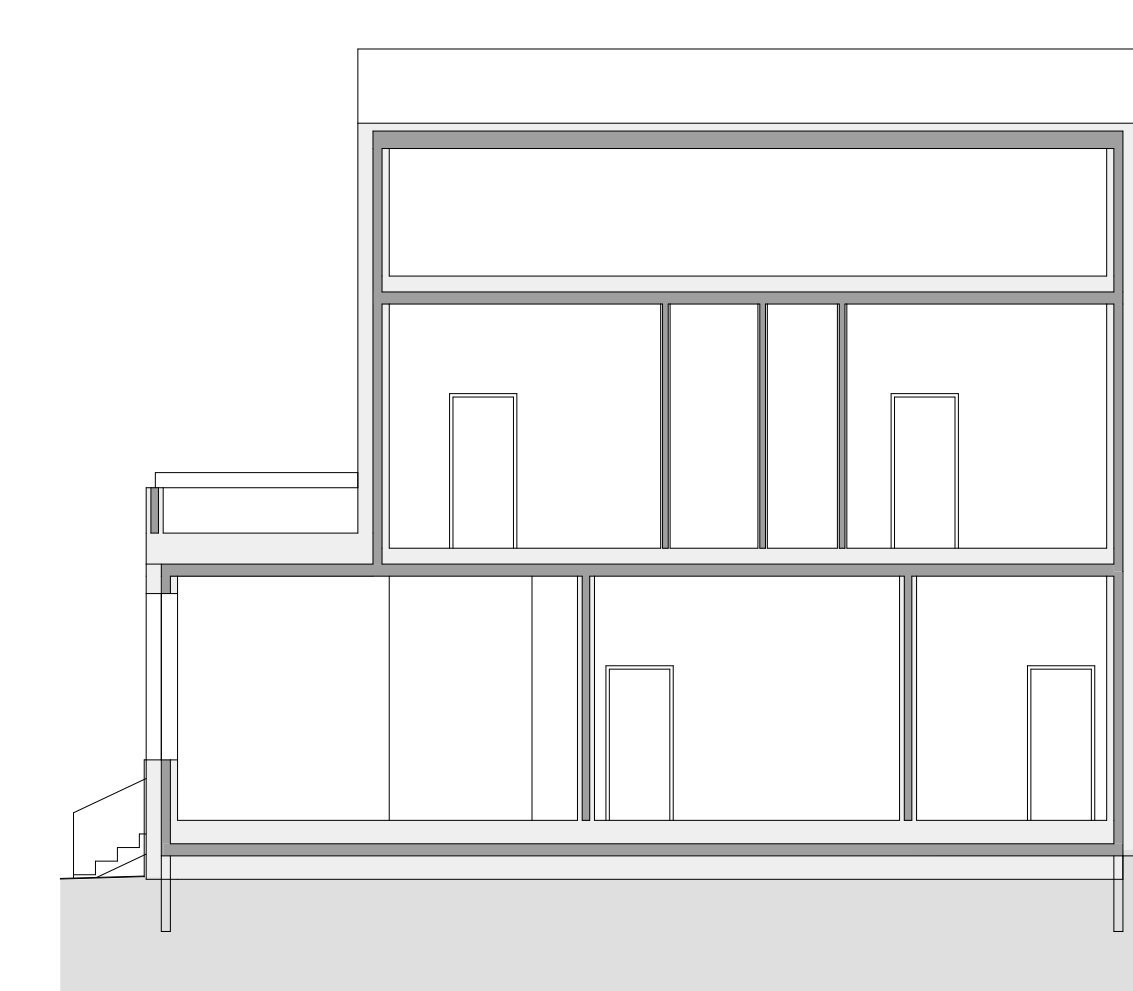
Ansicht West 1:100



1. Obergeschoss M 1:100



Erdgeschoss M 1:100



Schnitt 1 M 1:100



Schnitt 2 M 1:100

