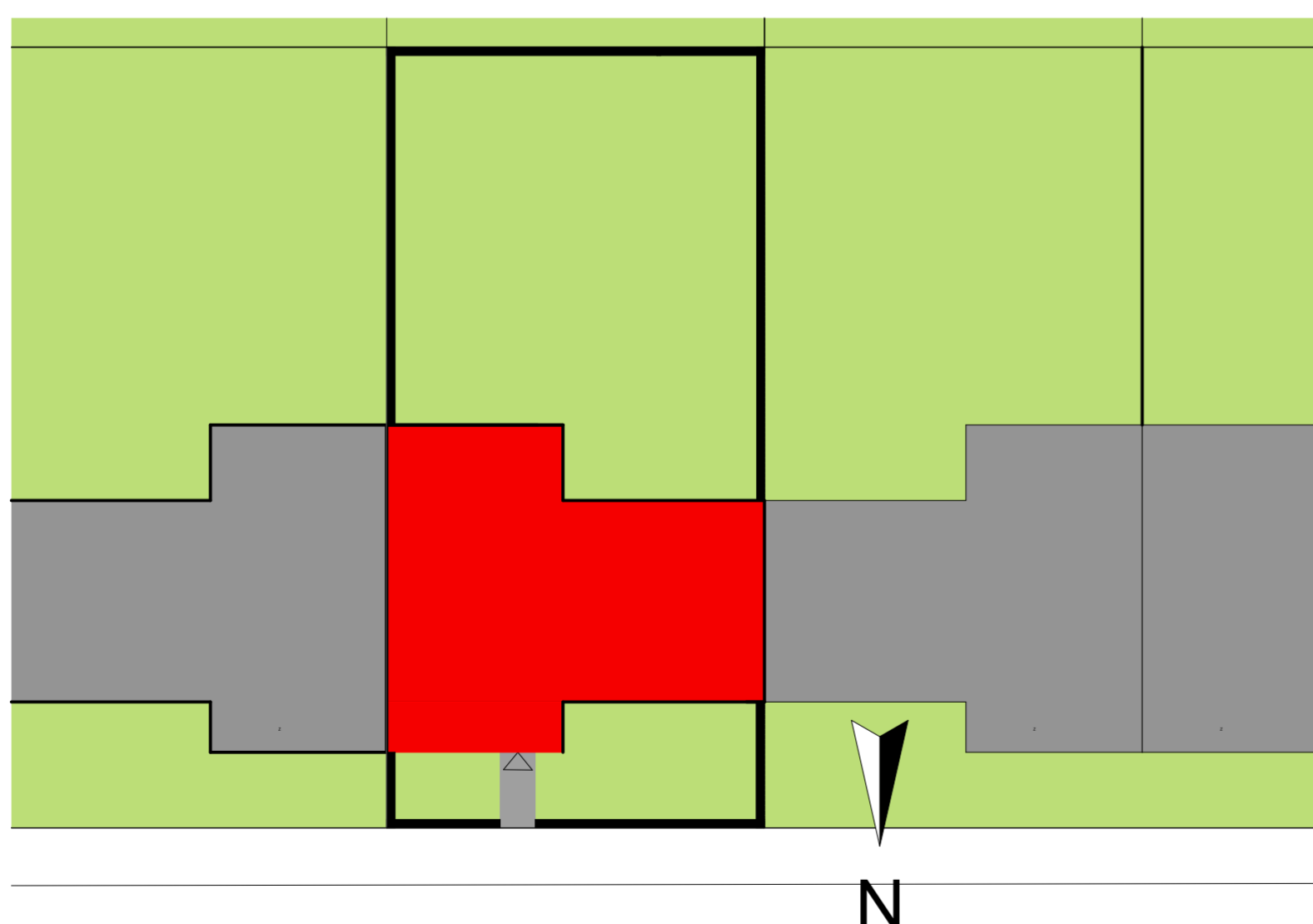
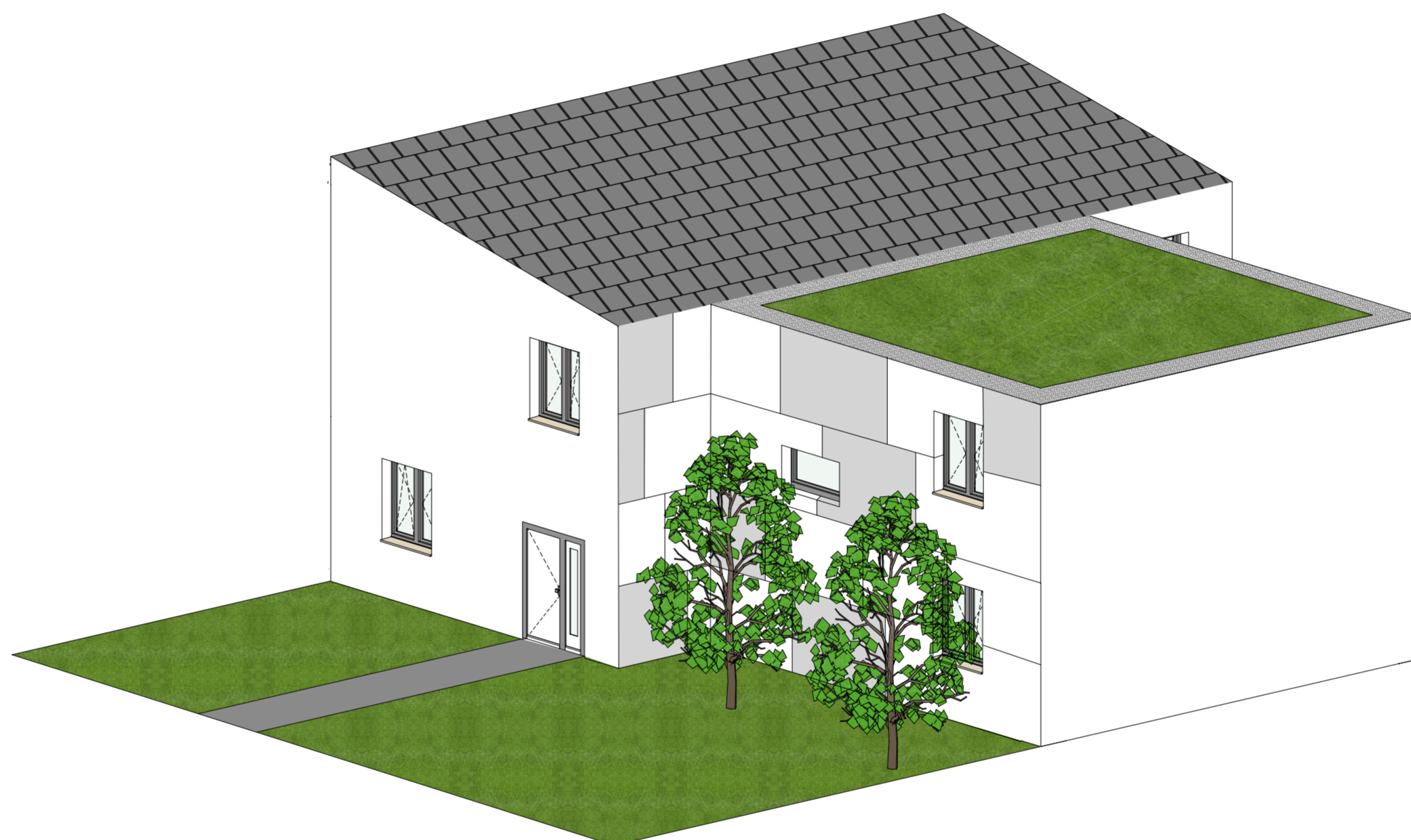


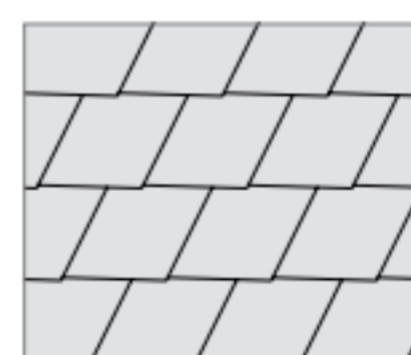
Projektbeschreibung:

Der "Grüne Oase" Komplex ist ein innovatives Bauprojekt, das die Konzepte eines Atriumhauses und eines Gewerbegebäudes kombiniert. Diese fusionierte Struktur bietet eine einzigartige Umgebung, die Wohnen, Arbeiten und Erholung in einem harmonischen Design vereint. Durch die Verwendung von swisspearl Dachplatten, einem begrünten Flachdach und swisspearl Fassaden auf der Vorderseite wird nicht nur eine ästhetisch ansprechende Architektur geschaffen, sondern auch ein hoher Grad an Nachhaltigkeit. Diese nachhaltigen Bauelemente tragen dazu bei, eine umweltfreundliche und langlebige Gebäudestruktur zu schaffen.



LAGEPLAN

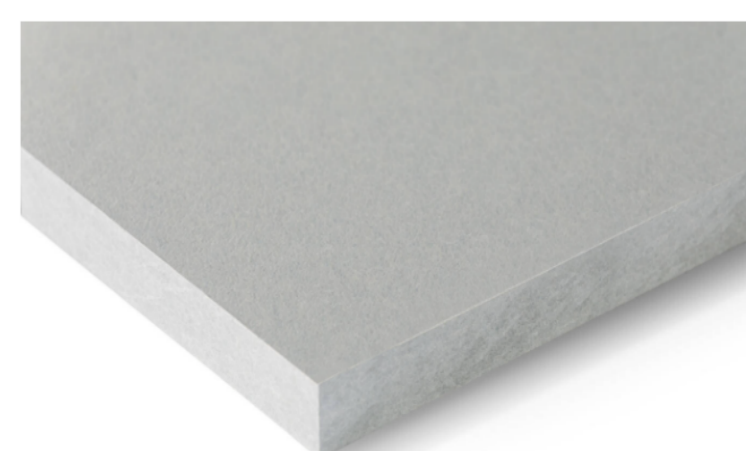
Bei den swisspearl Dachplatten handelt es sich dabei um die Einfachdeckung Rhombus in der Farbe Naturgrau



Einfachdeckung
Rhombus
40x44 cm
ab Dachneigung: 25°
Gewicht (kg/m²): 19 kg

Für die Fassadenplatten hat man sich für die Largoformate entschieden

Swisspearl Carat - Erhältliche Farben



Crystal 7010