



HTL MÖDLING BAUTECHNIK HOCHBAU Swisspearl HTL - Trophy 2024

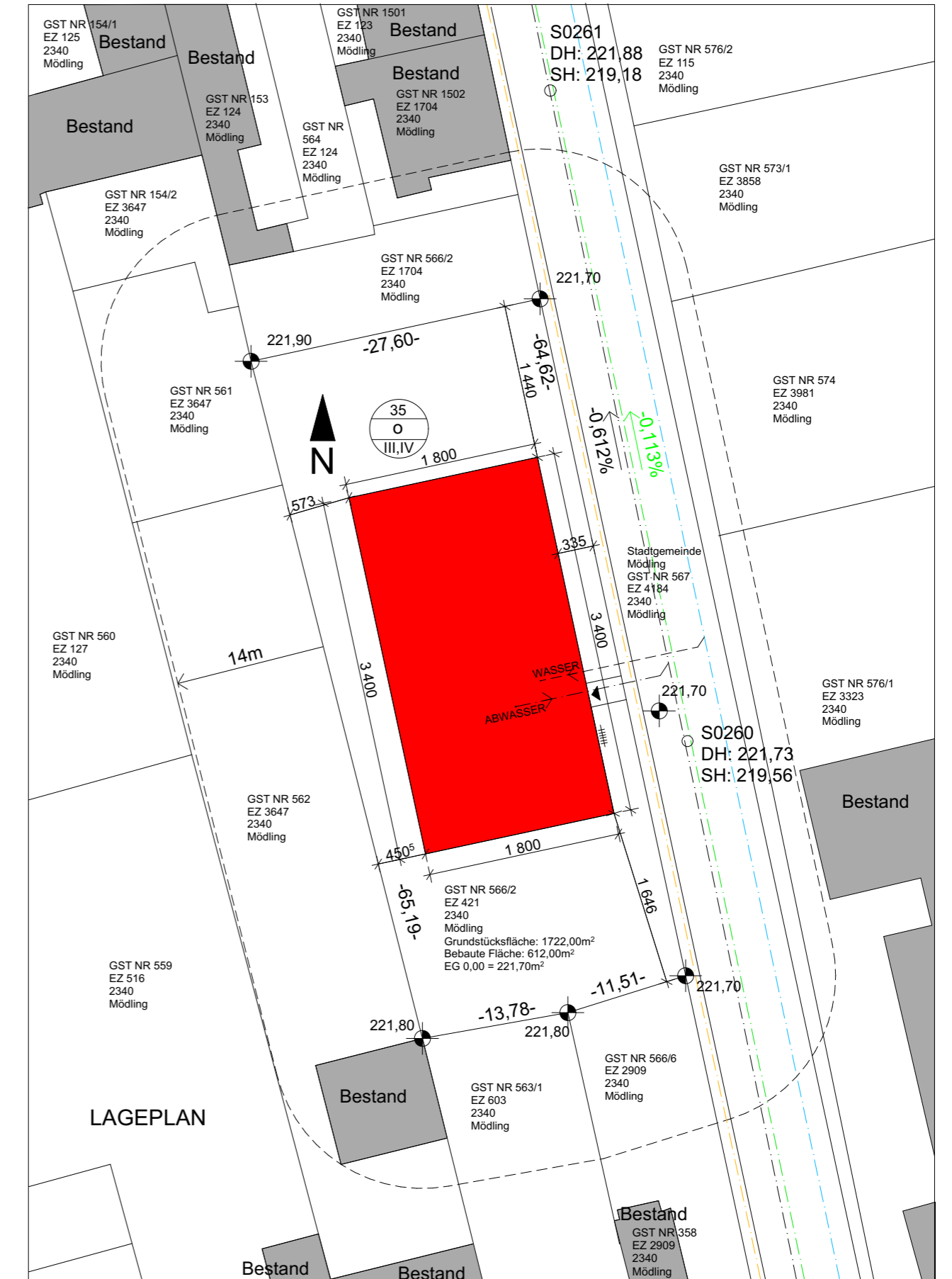


PROJEKTEAM, KLASSE
Phillip Csernicsek, 5BHBTH
Ibrahim Ucar, 5BHBTH
Filip Cozachevici, 5AHBTT

Nachhaltige Wohnhausanlage in Mödling Keller Massivbauweise, EG, 1.OG und 2.OG Holzbauweise



3D-VISUALISIERUNG



Diese beeindruckende Anlage vereint modernes Wohnen mit umweltbewusster Architektur. Jedes Detail wurde sorgfältig durchdacht, um ein nachhaltiges und komfortables Lebensumfeld zu schaffen.

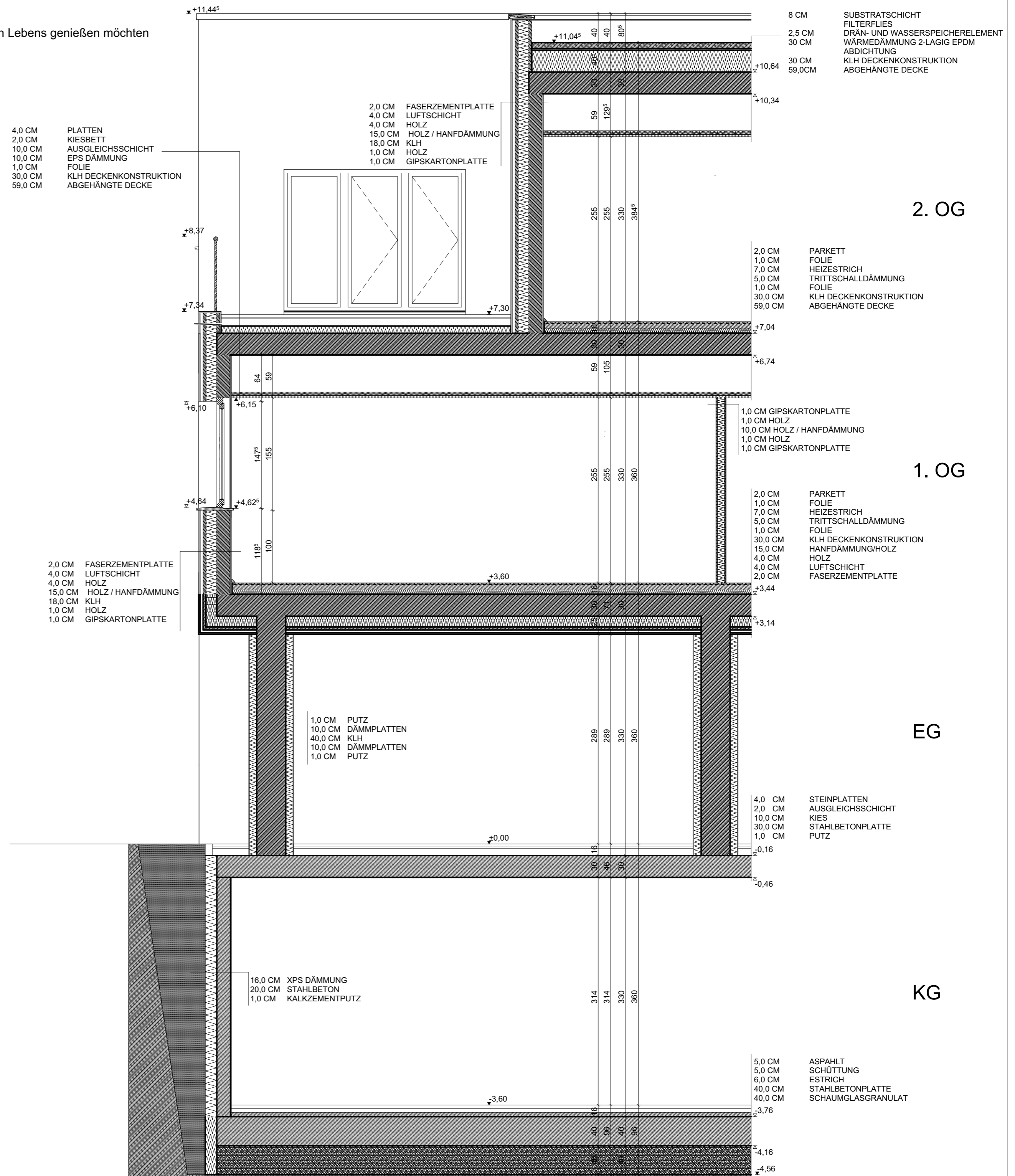
Die Wohnhausanlage besteht aus insgesamt neun Wohnungen, die jeweils eine großzügige Fläche von etwa 80 bis 100 Quadratmetern bieten. Jede Wohnung ist mit hochwertigen, umweltfreundlichen Materialien ausgestattet, die nicht nur ästhetisch ansprechend sind, sondern auch die Umwelt schonen.

Die Lage in Mödling, einem charmanten Vorort von Wien, bietet seinen Bewohnern eine perfekte Balance zwischen städtischem Komfort und natürlicher Schönheit. Die Badstraße 14 befindet sich in einer ruhigen und dennoch gut angebundenen Gegend, nur wenige Gehminuten von Geschäften, Restaurants und öffentlichen Verkehrsmitteln entfernt.

Ob Sie nun nach einem umweltfreundlichen Zuhause suchen oder einfach nur die Annehmlichkeiten des modernen Lebens genießen möchten – diese Wohnhausanlage bietet Ihnen beides. Erleben Sie zeitgemäßes Wohnen in Harmonie mit der Natur.



1. OBERGESCHOSS



FASSADENSCHNITT