

PROJEKTEAM, KLASSE
Mathias Planckh, 5BHBTH
Elias Roohi Fard, 5BHBTH

GASTRONOMIEBAU

Berghütte an der Hohen Mandling, mit Restaurant, Wellnesbereich und Schlafmöglichkeiten für Gäste und Betreiber



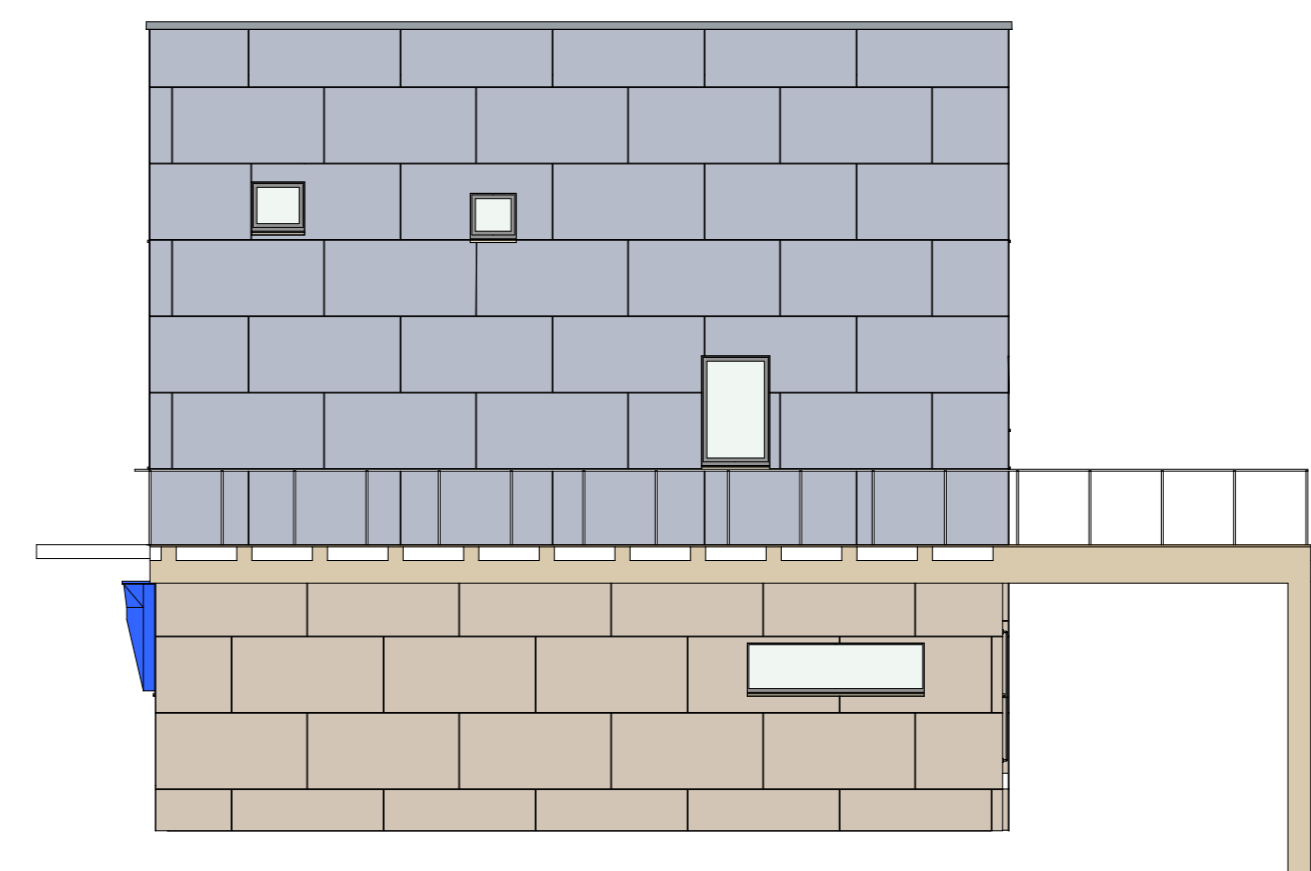
Die Berghütte an der Hohen Mandling bietet Wanderern und Naturbegeisterten eine einladende Unterkunft und Verpflegungsmöglichkeiten inmitten der malerischen Alpenlandschaft.

Die Berghütte bietet Platz für 18 Personen in fünf Zimmern: ein Doppelzimmer und vier Vierbettzimmer im Obergeschoss. Im Erdgeschoss befindet sich ein Restaurant mit Küche und Lagerraum für Wanderer. Im Untergeschoss gibt es einen Wellnessbereich, und im Kellergeschoss eine Einliegerwohnung für bis zu zwei Betreiber mit separaten Schlafplätzen und einer Kleinküche.

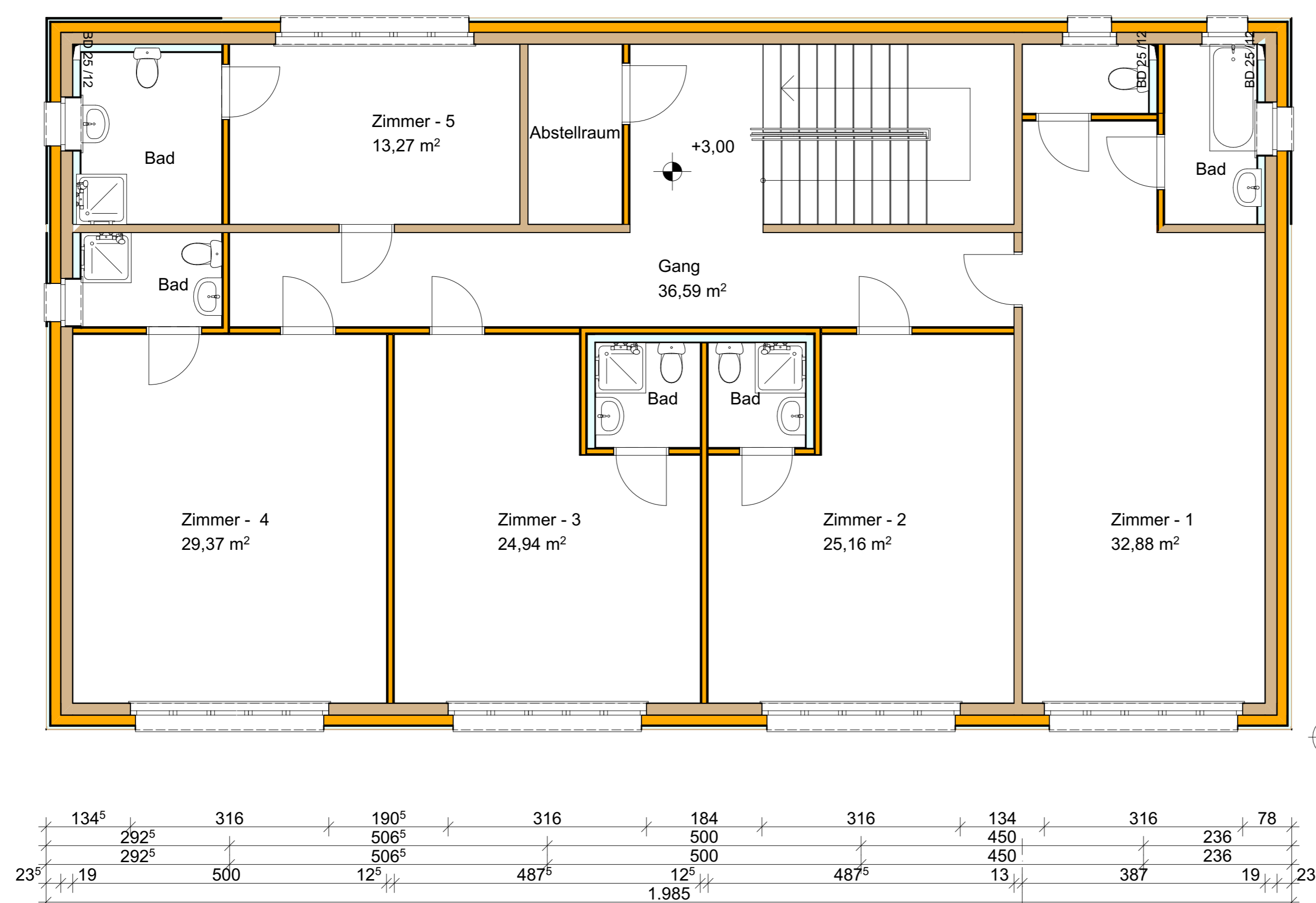
Ansicht Südfassade



Ansicht Westfassade



Obergeschoß



Fassadenschnitt Südfassade

