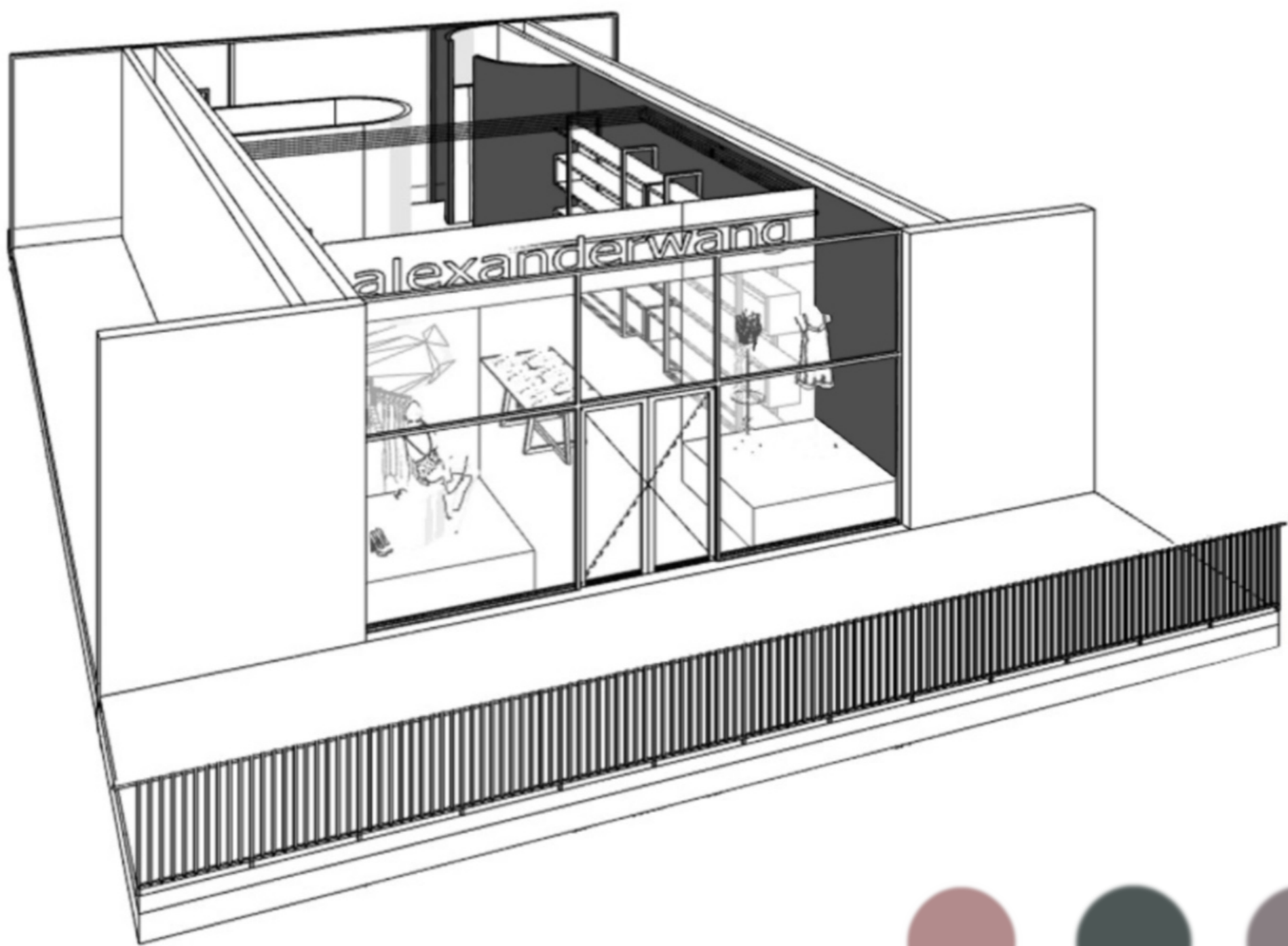


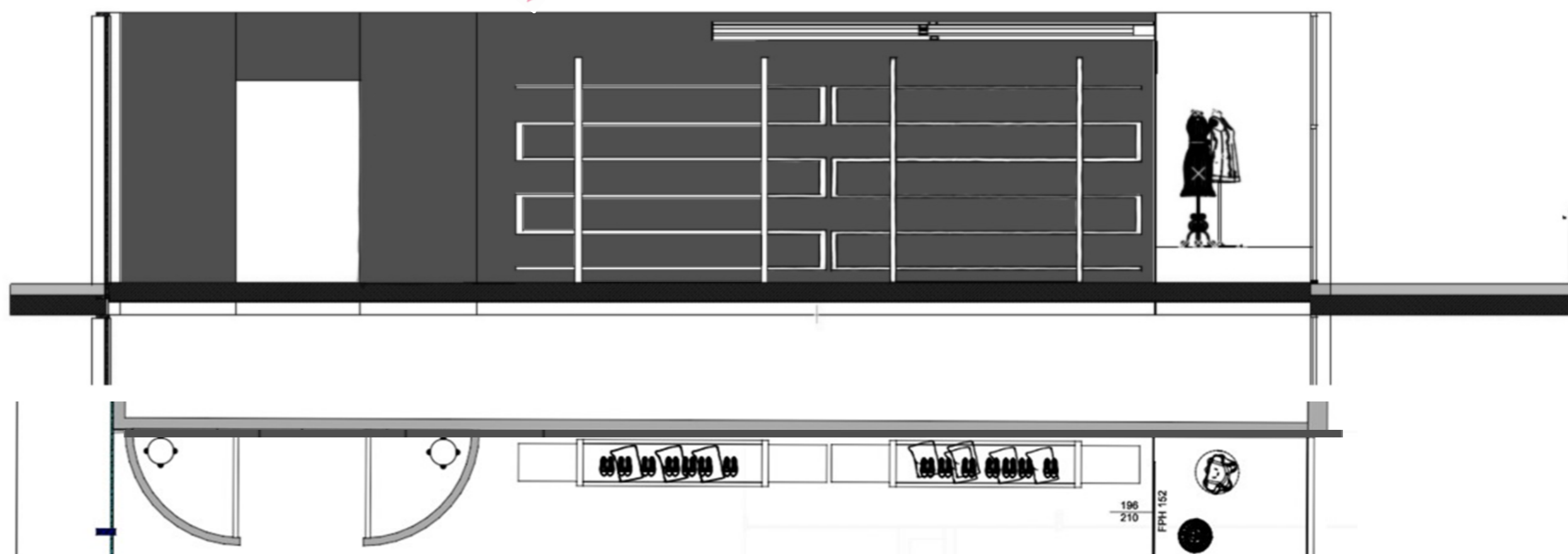
alexanderwand



In dem Modegeschäft wird die Eternitwelle als Wandverkleidung eingesetzt. Das verwendete Produkt ist die Kurzwelle Rustica.



Die 5 Wellenberge pro Platte verleihen der Wand tiefe und Dimension. Durch die dunkelgraue Farbe erscheint der Raum elegant und edel.
 1097 x 650 mm,
 Gewicht: 17,6 kg pro m²



SWISSPEARL

32. Eternit HTL-Trophy 2023/24 Powered by Swisspearl

KOPP CHARLIZE
4BHIHR

