

Blickrichtung: Südost



Blickrichtung: Nordost



Blickrichtung: Nordwest



Blickrichtung: Nord

ENTWURFSGEDANKEN

Das Gesundheitszentrum in Taxenbach soll nicht nur funktional, sondern auch harmonisch in die Landschaft integriert werden. Die Baukörper sollen sich organisch in die Hanglage einfügen und dank großzügiger Verglasungen einen fließenden Übergang zwischen Innen- und Außenraum schaffen. Grüne Bereiche und Terrassen sollen den Patienten, Mitarbeitern und Kindern angenehme Aufenthaltsmöglichkeiten bieten, dabei einen Blick auf die umgebende Natur ermöglichen.

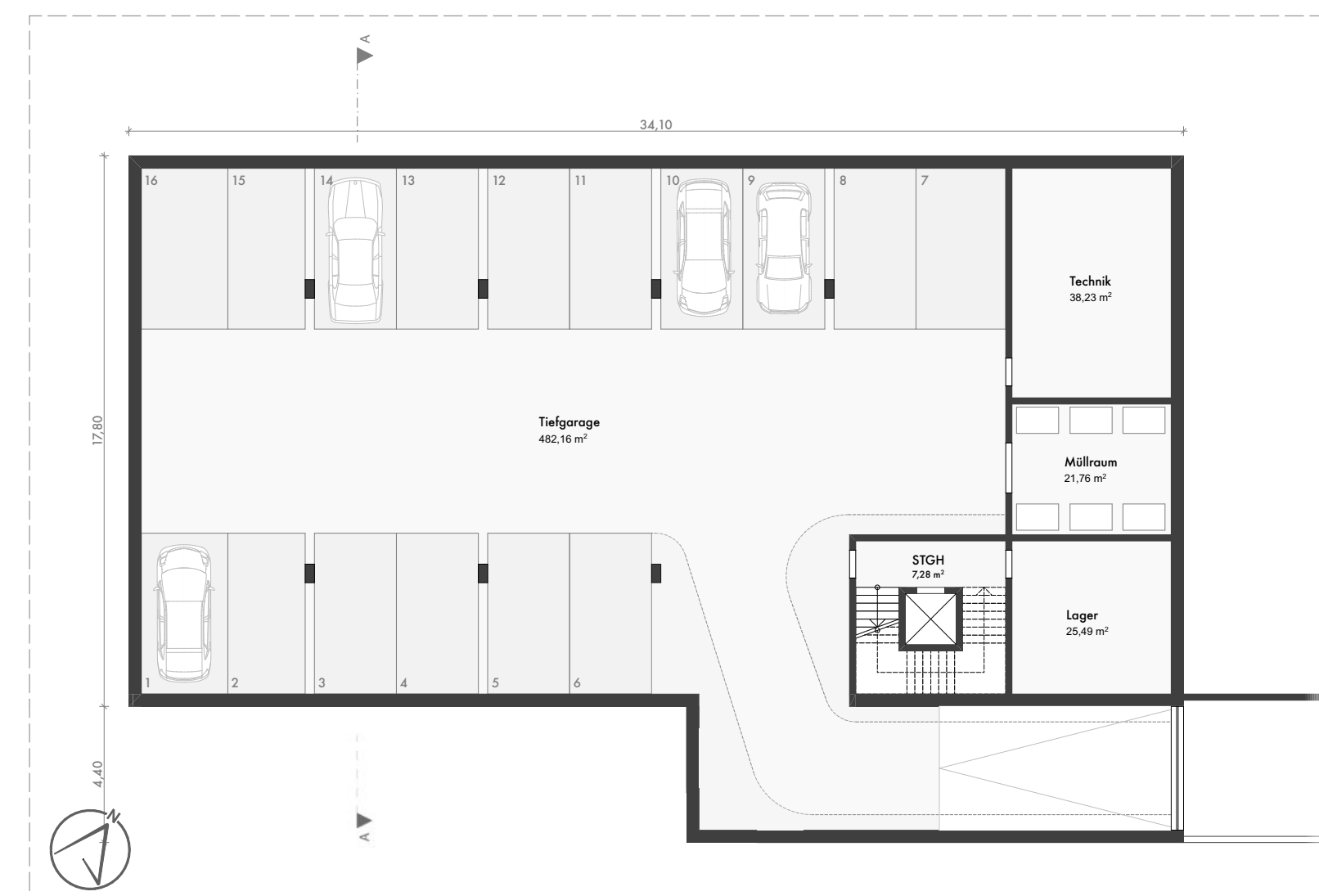
Die Auswahl der Materialien für die Fassadengestaltung betont den nachhaltigen Charakter des Projekts. Die Verwendung von Swisspearl Fassadenplatten, die für ihre Langlebigkeit & Witterungsbeständigkeit bekannt sind, verleiht dem Gesundheitszentrum eine zeitgemäße Ästhetik. Durch den gezielten Einsatz von Sichtbeton werden architektonische Akzente gesetzt, die eine harmonische Verbindung zur umgebenden Natur schaffen.

FARBGEBUNG

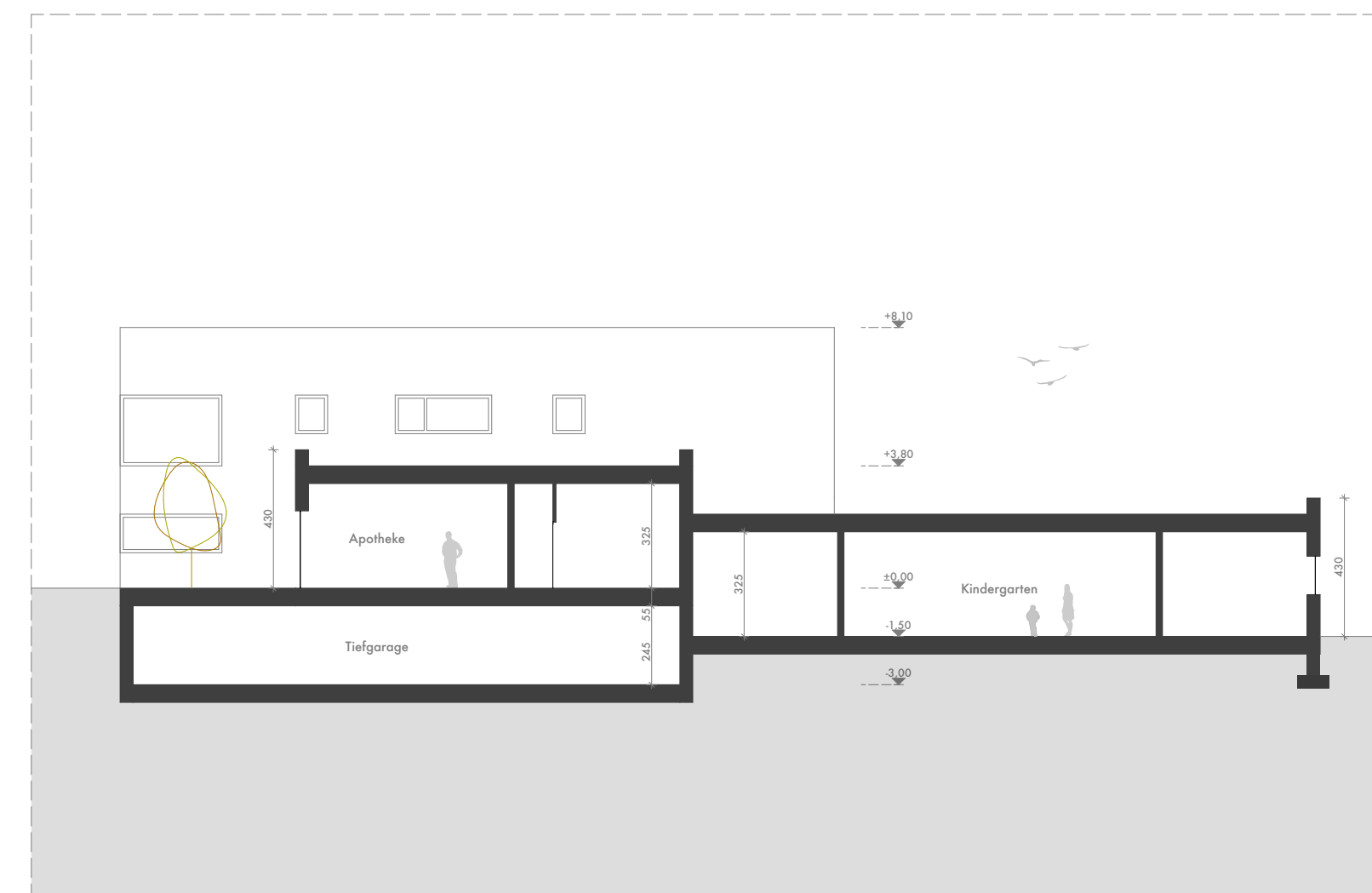
- Ärztehaus
- Apotheke
- Kinderbetreuung



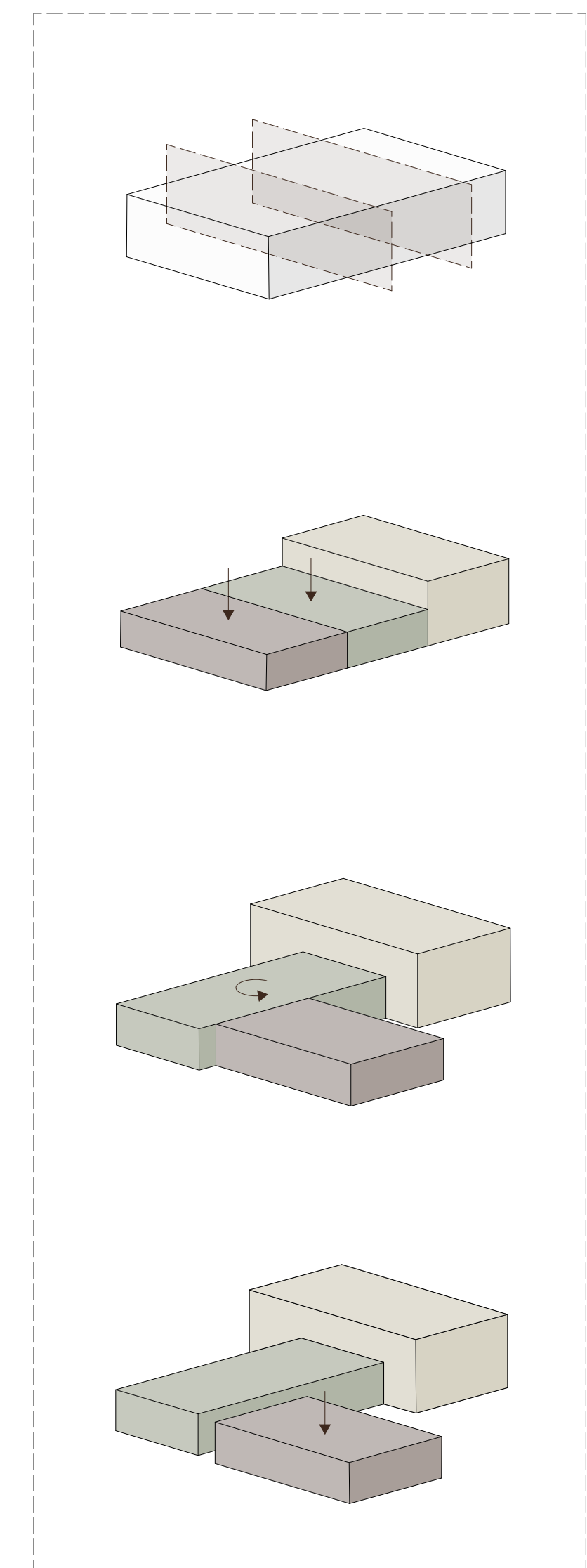
Lageplan M1:500



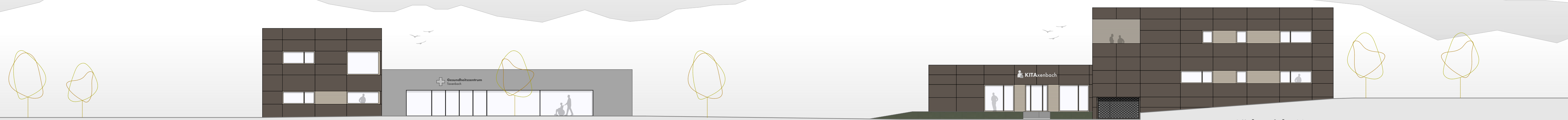
Tiefgarage M1:200



Schnitt A-A M1:200



Baukörperstudie



Südensicht M1:200

Südensicht M1:200