

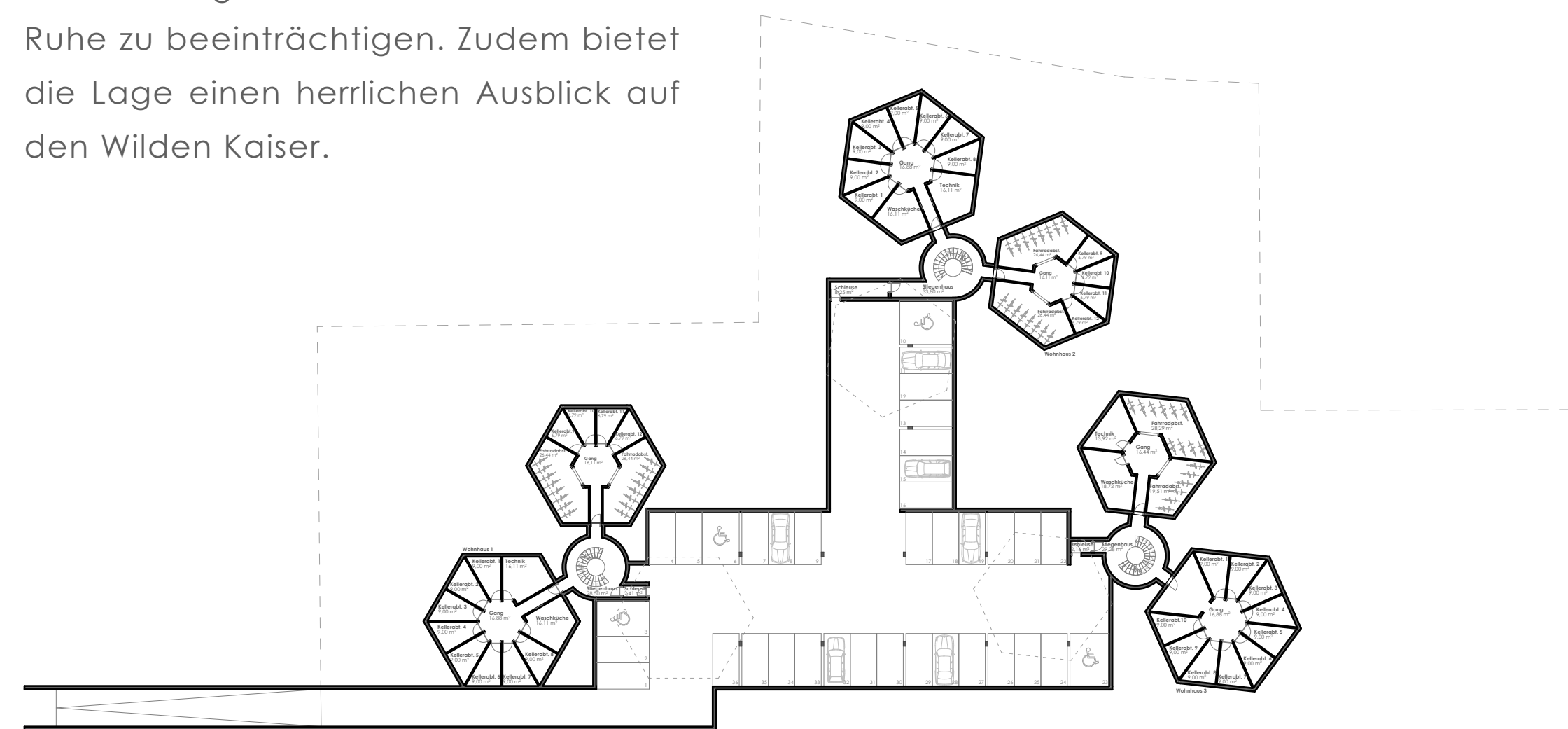
Schnitt M 1:200

**Lage und Umgebung**

Das Wohnbauprojekt befindet sich im Zentrum von St. Johann in Tirol, eingegrenzt durch den Christian Blattl-Weg, die Speckbacherstraße und den Winterstellerweg auf dem Grundstück 2771/9. Das bestehende Hotel wird abgerissen, um Platz für Wohngebäude zu schaffen. Dank seiner zentralen Lage ist das Grundstück gut an den Verkehr angebunden, ohne dabei die Ruhe zu beeinträchtigen. Zudem bietet die Lage einen herrlichen Ausblick auf den Wilden Kaiser.



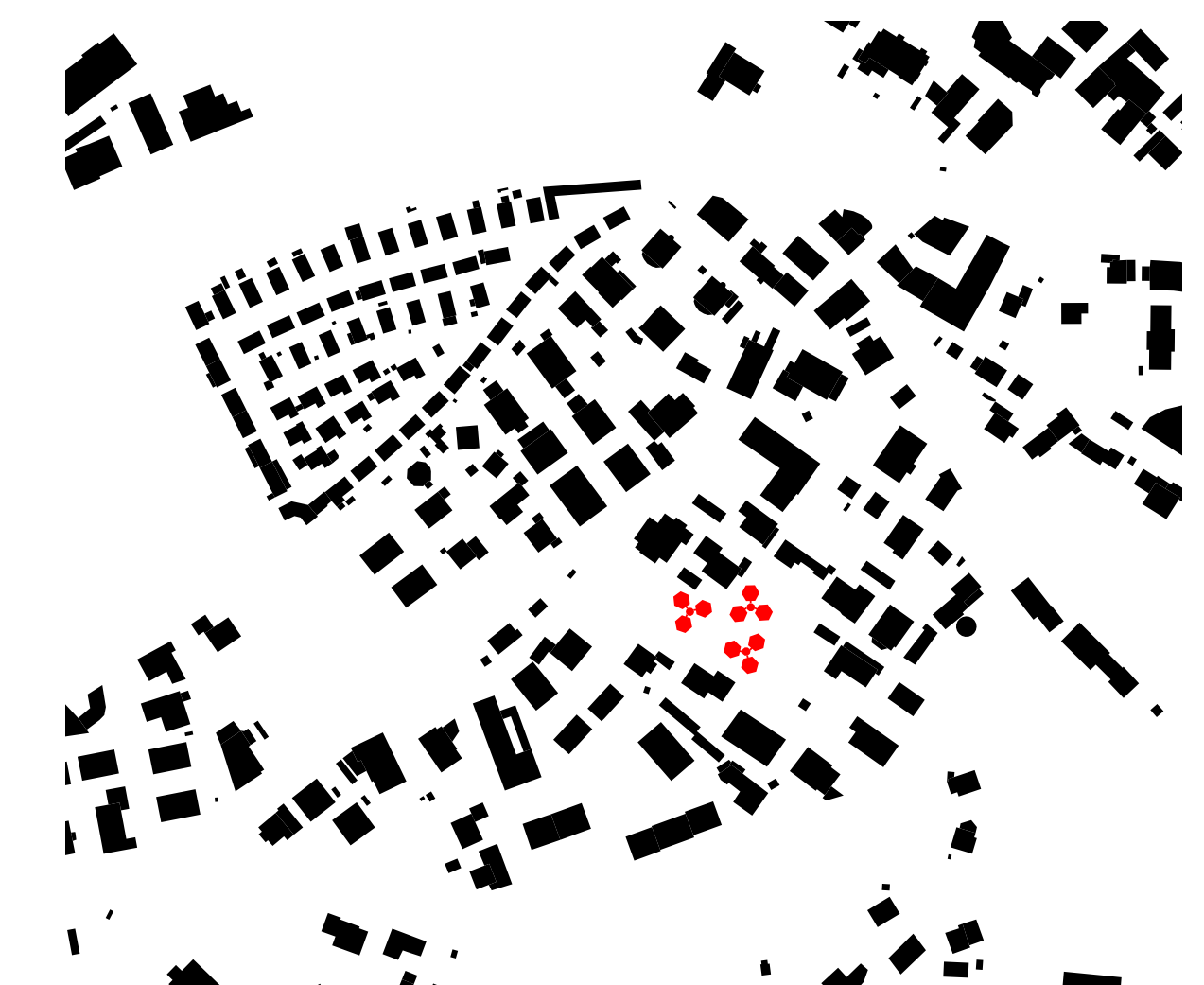
Visualisierung



Tiefgarage M 1:500

**Außenbereich**

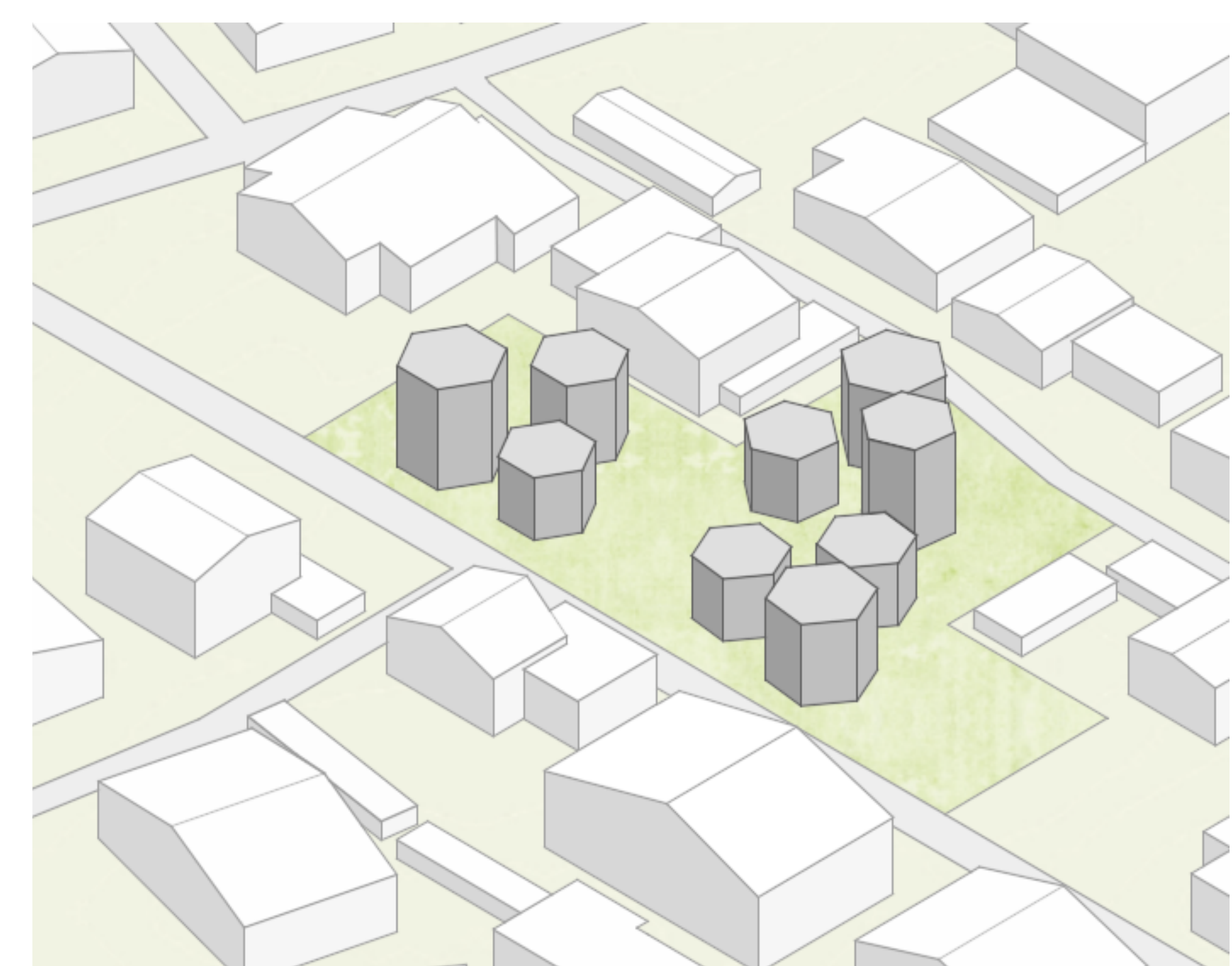
Zusätzlich zu den Wohnbereichen sind zentral am Baugrund drei Sitzmöglichkeiten in einem sechseckigen Muster angelegt. Diese einladenden Ruheplätze werden von jeweils einem zentral platzierten Baum beschattet, der nicht nur Schatten spendet, sondern auch eine natürliche und entspannte Atmosphäre schafft. Dadurch bietet die Außengestaltung des Wohnbaus nicht nur für Bewohner, sondern auch für Besucher einen Mehrwert in der freien Natur. Neben den Sitzmöglichkeiten befinden sich auch zwei Spielbereiche auf dem Grundstück, welche auch Kinder dazu animieren sollen, ihre Freizeit in der Natur zu verbringen.



Schwarzplan M 1:5000



Lageplan M 1:500



Baukörper Axo

