

Visualisierung



Westansicht M 1:200



Nordansicht M 1:200

Projektbeschreibung

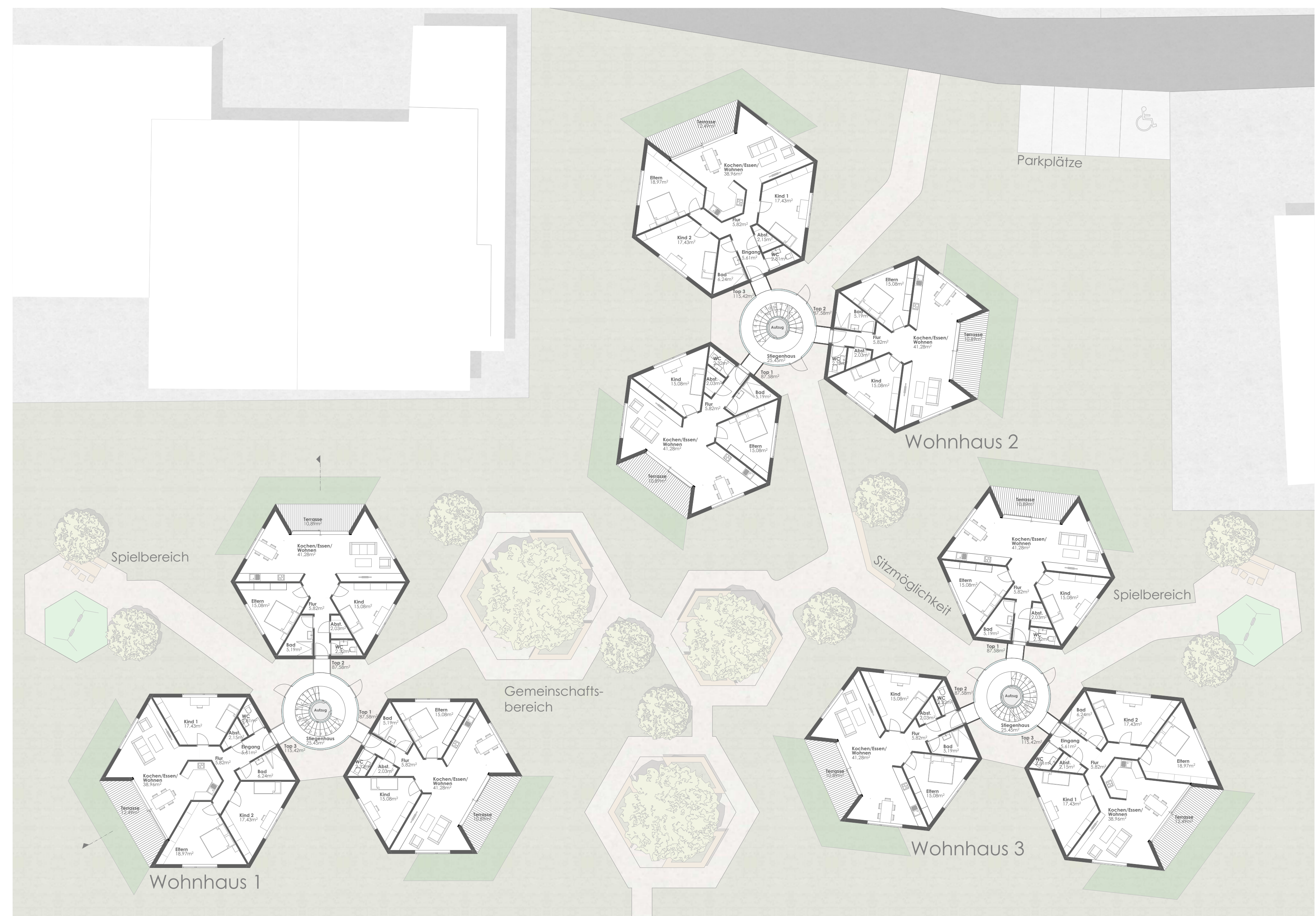
Dieser Wohnbau am Winterstellerweg präsentiert eine Bienenwaben-Architektur mit zeitgemäßen 3- und 4-Zimmerwohnungen, wobei eine Wabe Platz für eine Wohnung bietet. Großzügige Fenster auf jeder Seite der Wabe sorgen für natürliches Licht in den einzelnen Wohnungen, während ein Balkon zusätzlich die Möglichkeit bietet, seine freie Zeit an der frischen Luft zu verbringen. Im Zentrum jeder Wabe befindet sich ein rundes Stiegenhaus, das als vertikale Erschließung für die einzelnen Wohnungen dient.



Ostansicht M 1:200



Südansicht M 1:200



Regelgeschoss M 1:200

