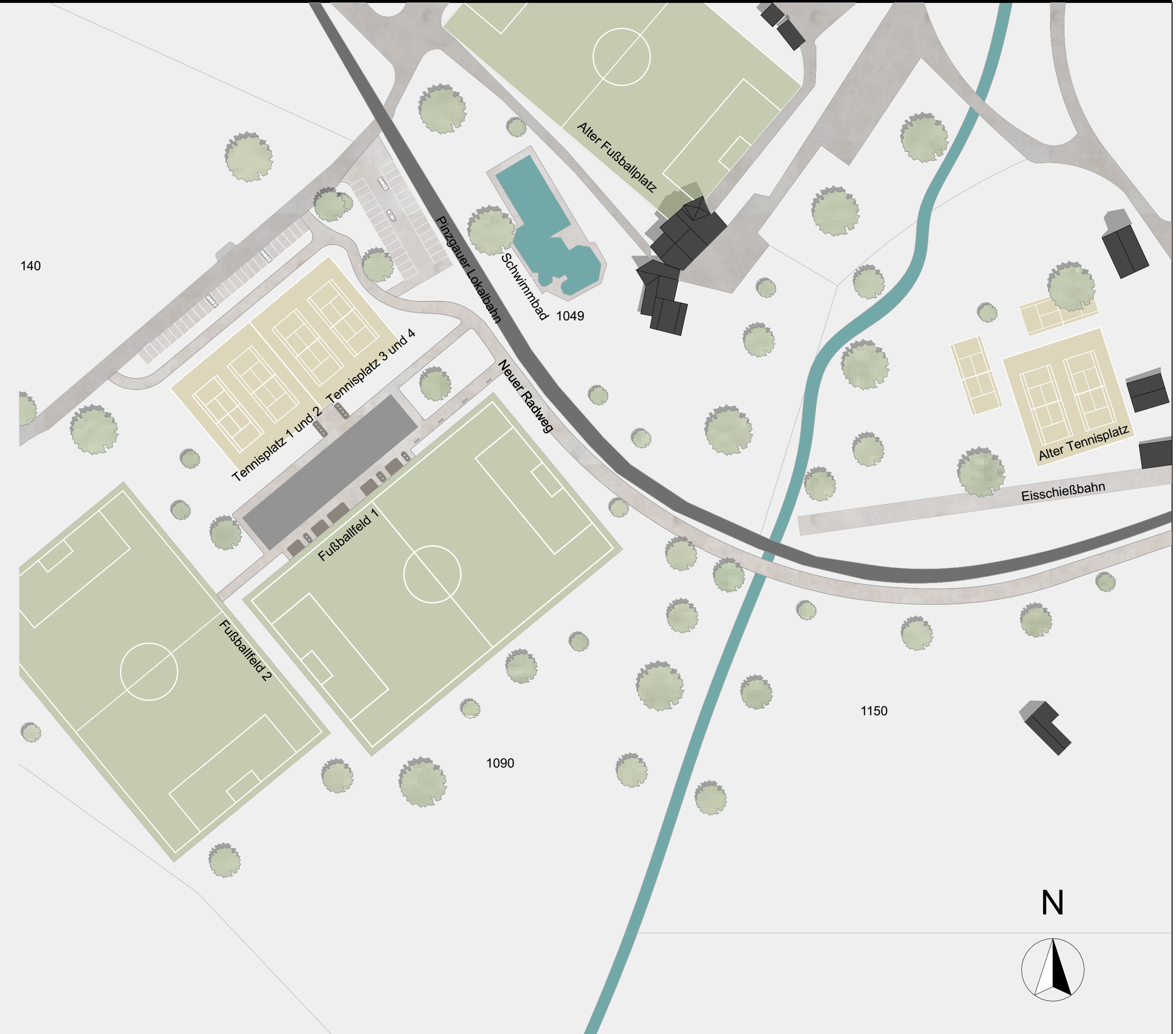


VISUALISIERUNG NORDEN



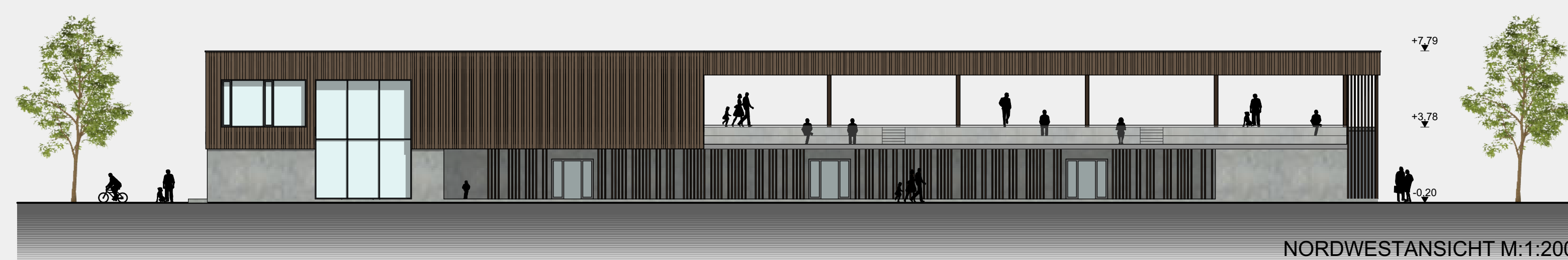
VISUALISIERUNG WESTEN



LAGEPLAN M:1:1000

Das Sportheim wird als architektonisch ansprechendes und funktionales Gebäude konzipiert, das den Bedürfnissen eines Sportvereins gerecht wird. Die Kombination aus einer markanten Sichtbetonwand, einer effizienten Innendämmung und einem nachhaltigen Holzriegelbau im Obergeschoss schafft eine moderne und ansprechende Architektur.

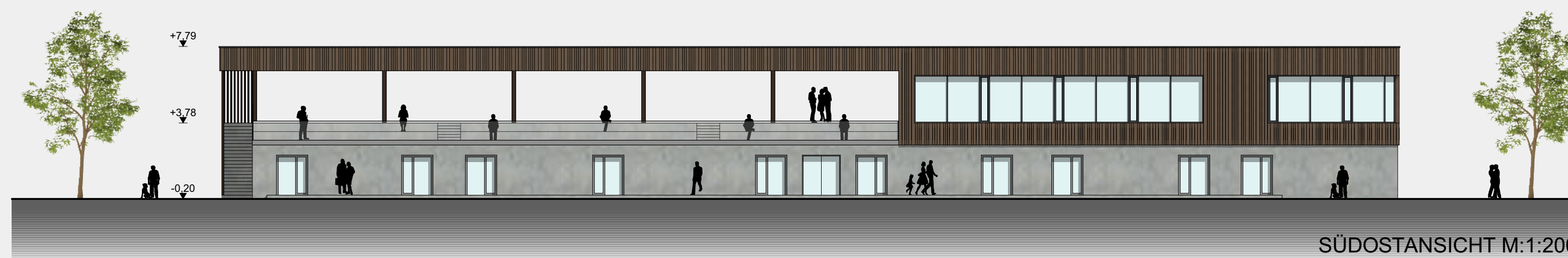
Die Hauptfassade des Sportheims wird durch eine markante Sichtbetonwand geprägt, die dem Gebäude einen zeitgemäßen und robusten Charakter verleiht. Großzügige Fensteröffnungen sorgen für eine optimale Belichtung im Innenraum und ermöglichen den Blick auf die umliegende Sportanlage. Die Eingangsbereiche liegen in einer langezogenen Nische des Gebäudes und sind somit vor der Witterung geschützt.



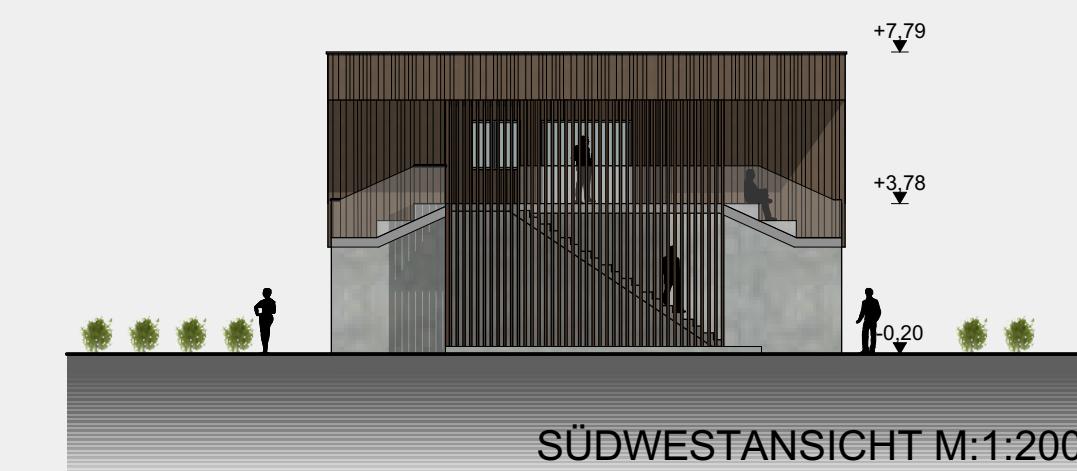
NORDWESTANSICHT M:1:200



NORDOSTANSICHT M:1:200



SÜDOSTANSICHT M:1:200



SÜDWESTANSICHT M:1:200

