

Das Vorhaben "Lakeside Lodge" ist ein idyllisches Rückzugshaus an einem Seeufer, das eine einzigartige und ansprechende Umgebung für Erholung und Entspannung bietet.

ARCHITEKTUR UND DESIGN:

Die Architektur und das Design des Ferienhauses zielen darauf ab, die natürliche Umgebung zu integrieren und gleichzeitig eine behagliche und einladende Atmosphäre zu schaffen. Durch großzügige Fensterflächen, einen Balkon und zwei Terrassen werden die Gäste eingeladen, die Aussicht auf den See und die Umgebung zu genießen, während das Innere modernen Komfort bietet. Das Ferienhaus bietet alle Annehmlichkeiten auf 150 m² Wohnfläche für einen erholsamen Aufenthalt. Dazu gehören zum Beispiel ein offener Koch-, Ess- und Wohnbereich, zwei Schlafzimmer mit schöner Aussicht auf den See, ein Kamin sowie eine 20 m² große Wellnessoase mit Sauna. Darüber hinaus stehen im 1.240 m² großen Garten Einrichtungen wie Grillplätze, Feuerstellen, eine Tischtennisplatte und Liegestühle zur Verfügung, um die Natur zu genießen. Weiters sind auf der Terrasse im ersten Obergeschoß ein Whirlpool und zwei Liegemöglichkeiten vorhanden.

SWISSPEARL-EINSATZ

Swisspearl wird mehrfach eingesetzt: Die Fassade wird im Erdgeschoß mit dem Design R 380 verkleidet und darüber hinaus werden Guhl-Stühle bei der Feuerstelle im Garten verwendet.



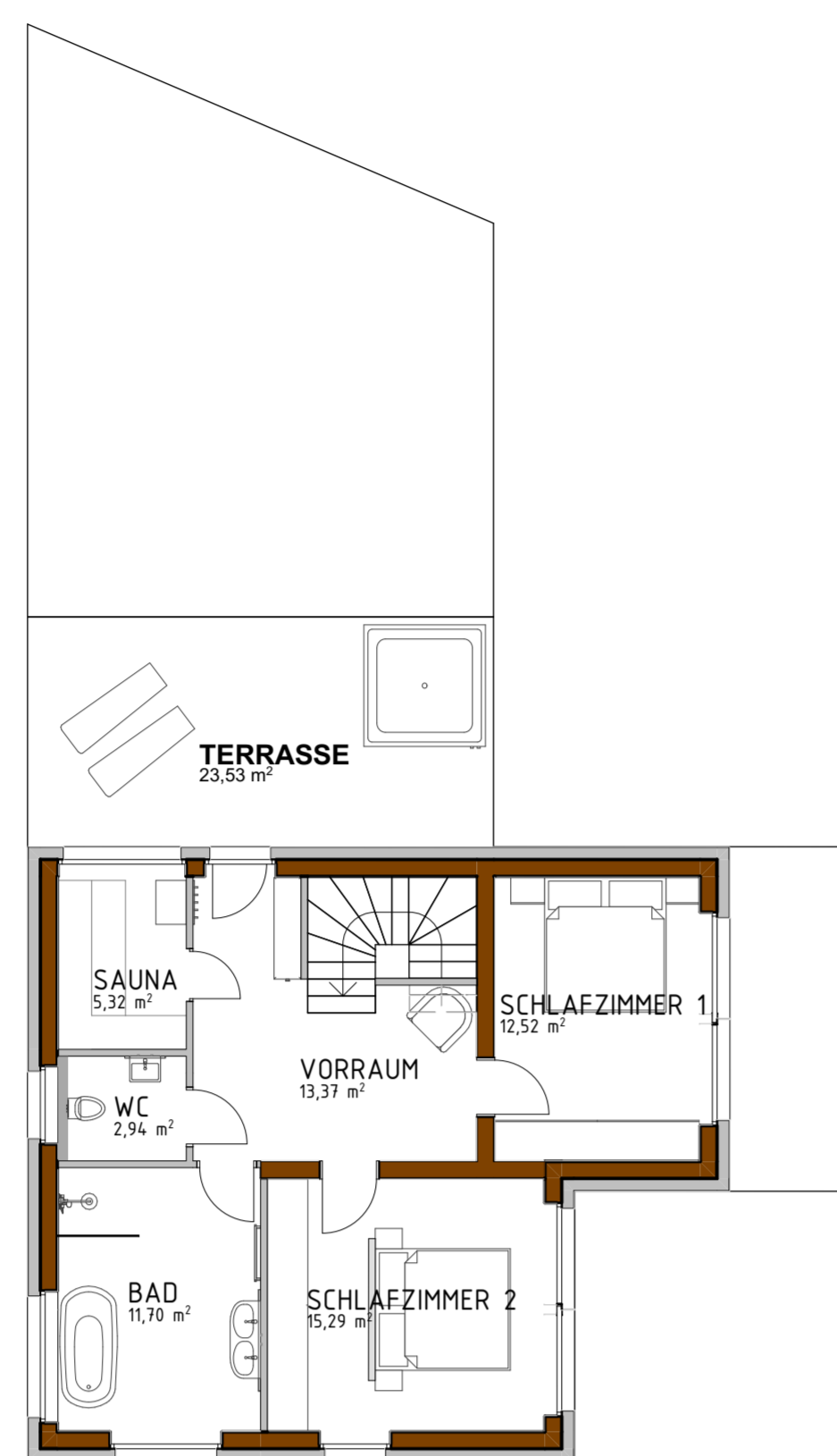
DESIGN R 380



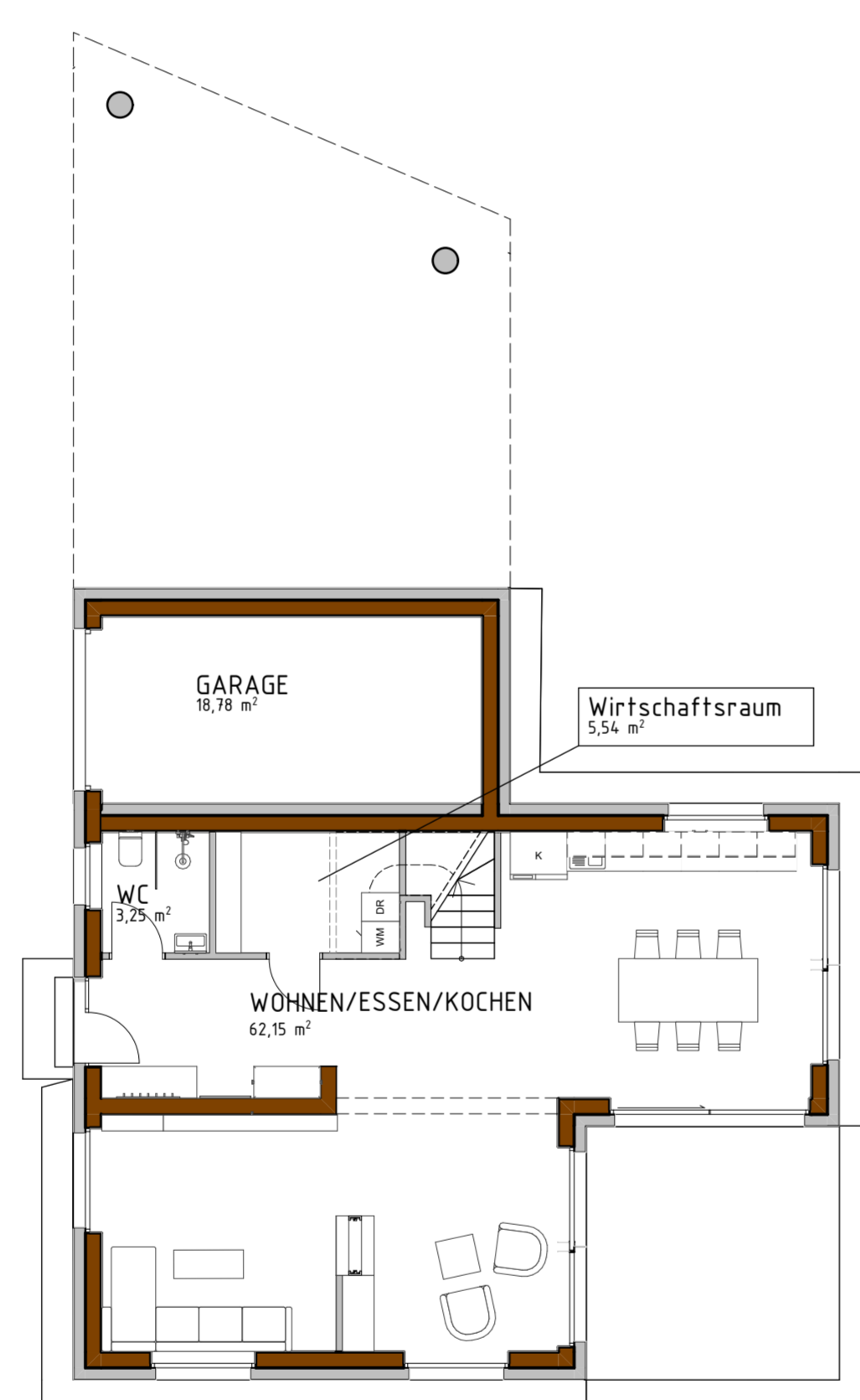
GUHL-CHAIR

WELLNESSBEREICH

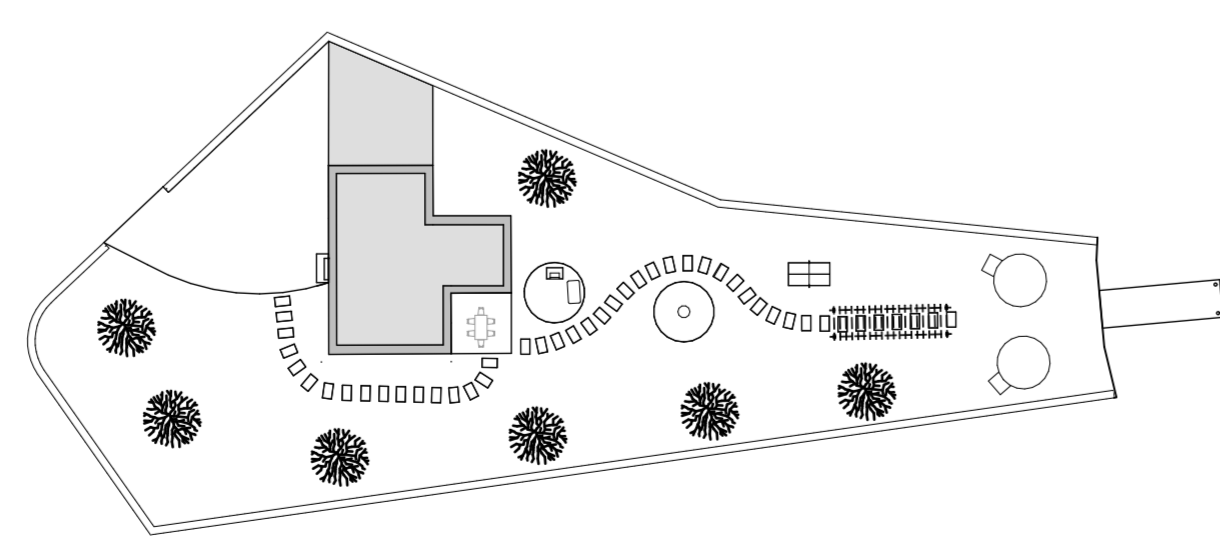
Der Wellnessbereich ist ausgestattet mit einer Sauna, einer Designbadewanne und einem Whirlpool um den Besuch im Ferienhaus für alle entspannend zu machen.



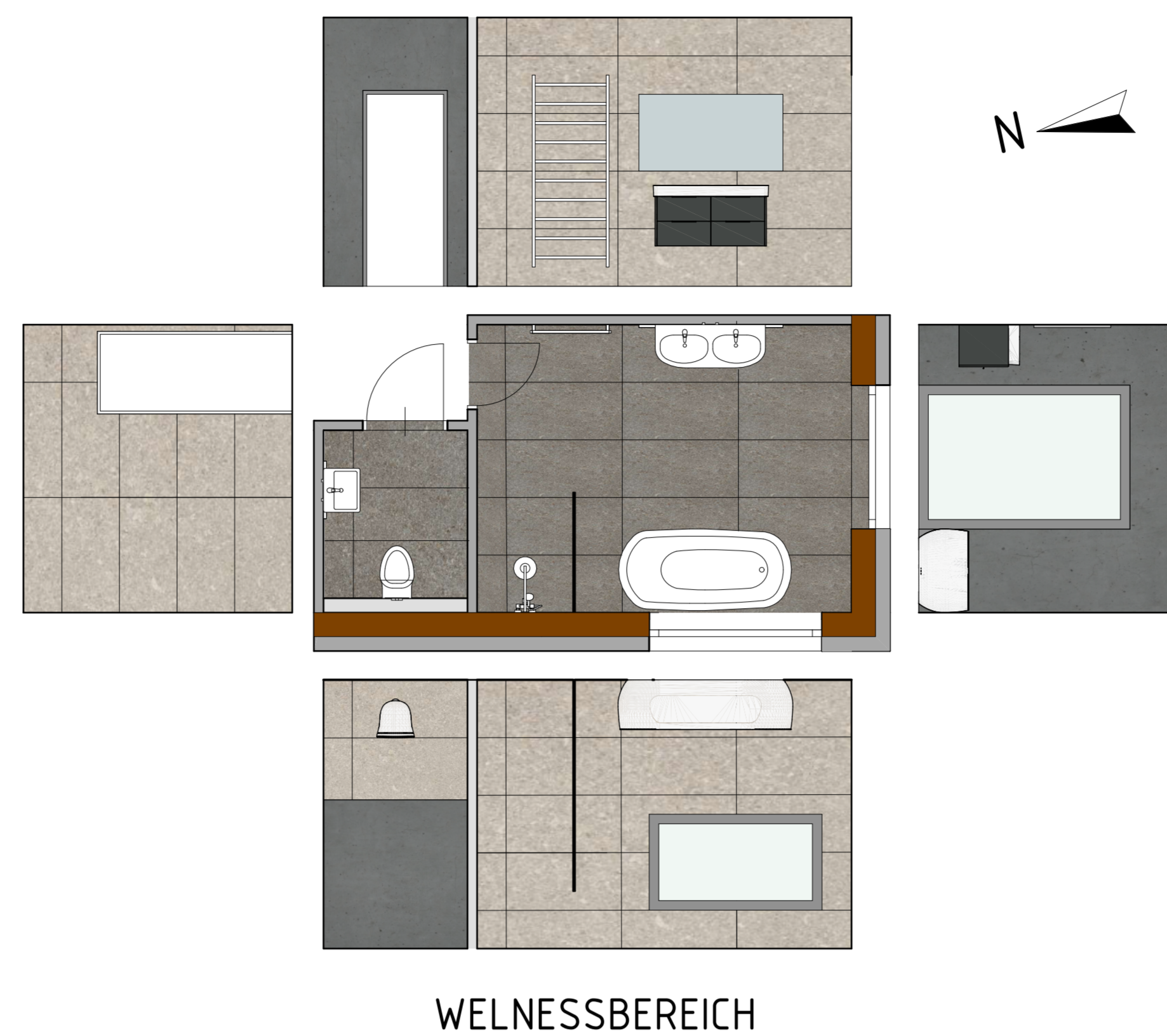
OBERGESCHOSS



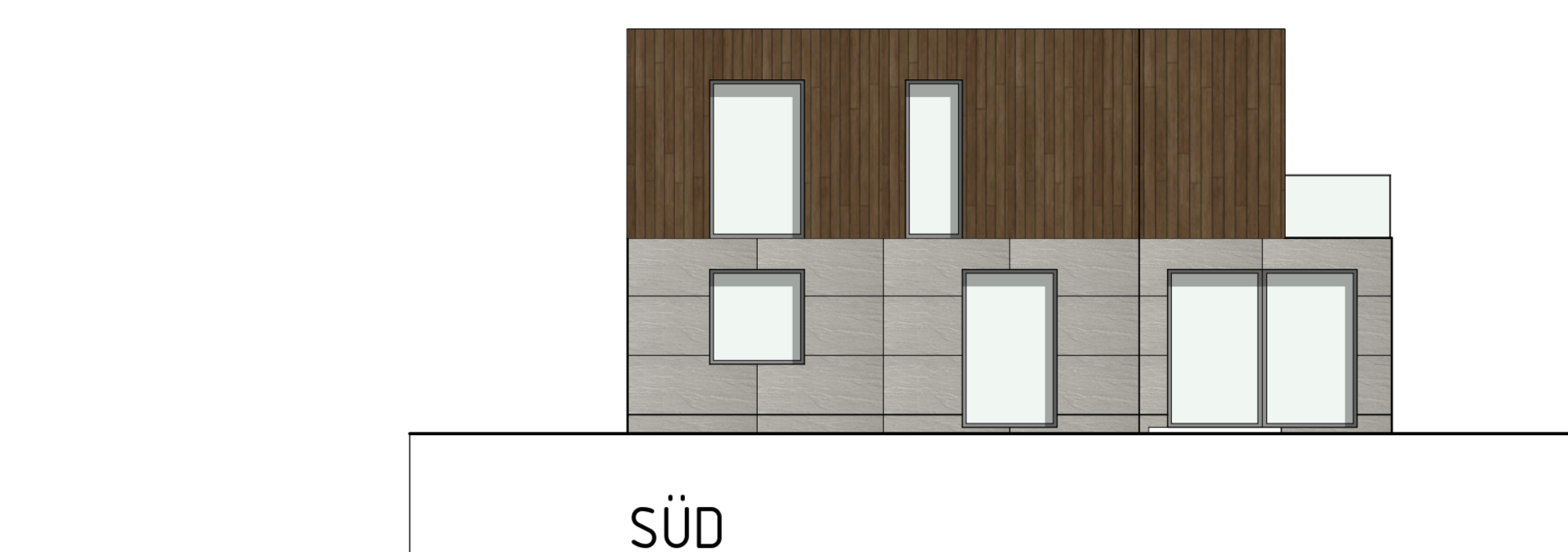
ERDGESCHOSS



GARTENGESTALTUNG



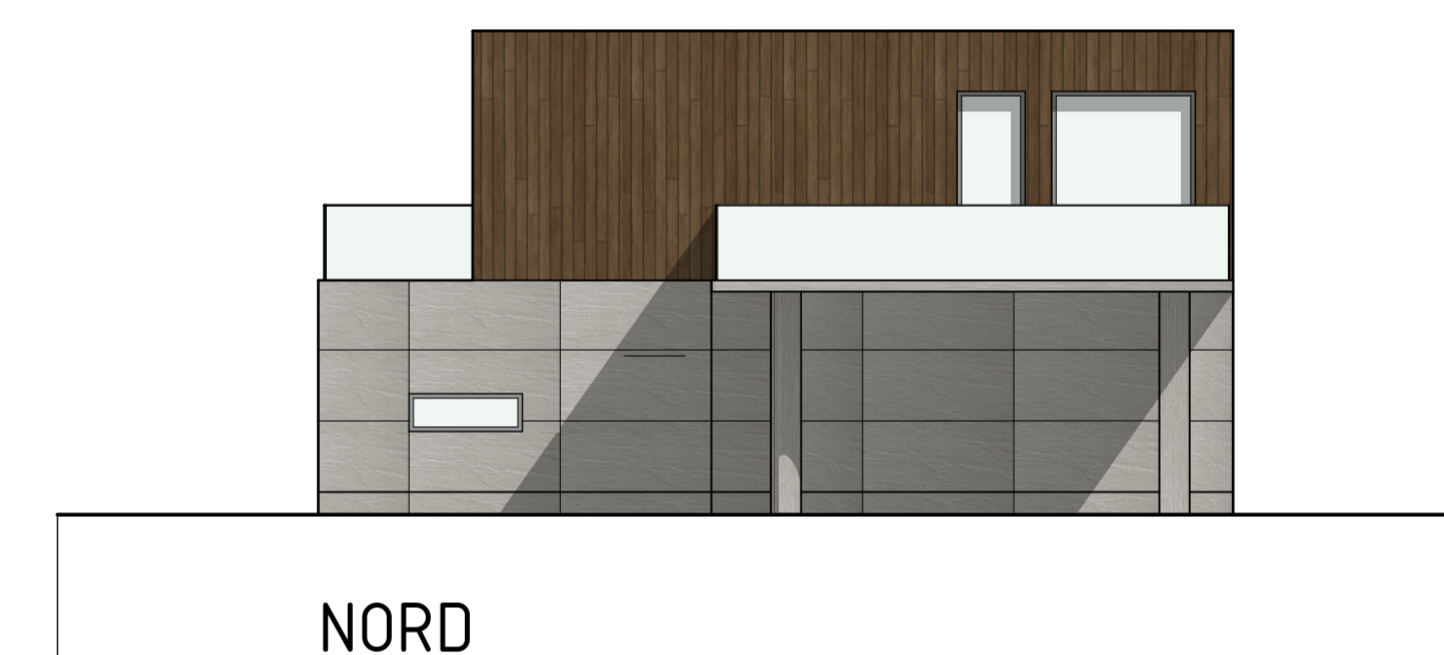
WELLNESSBEREICH



SÜD



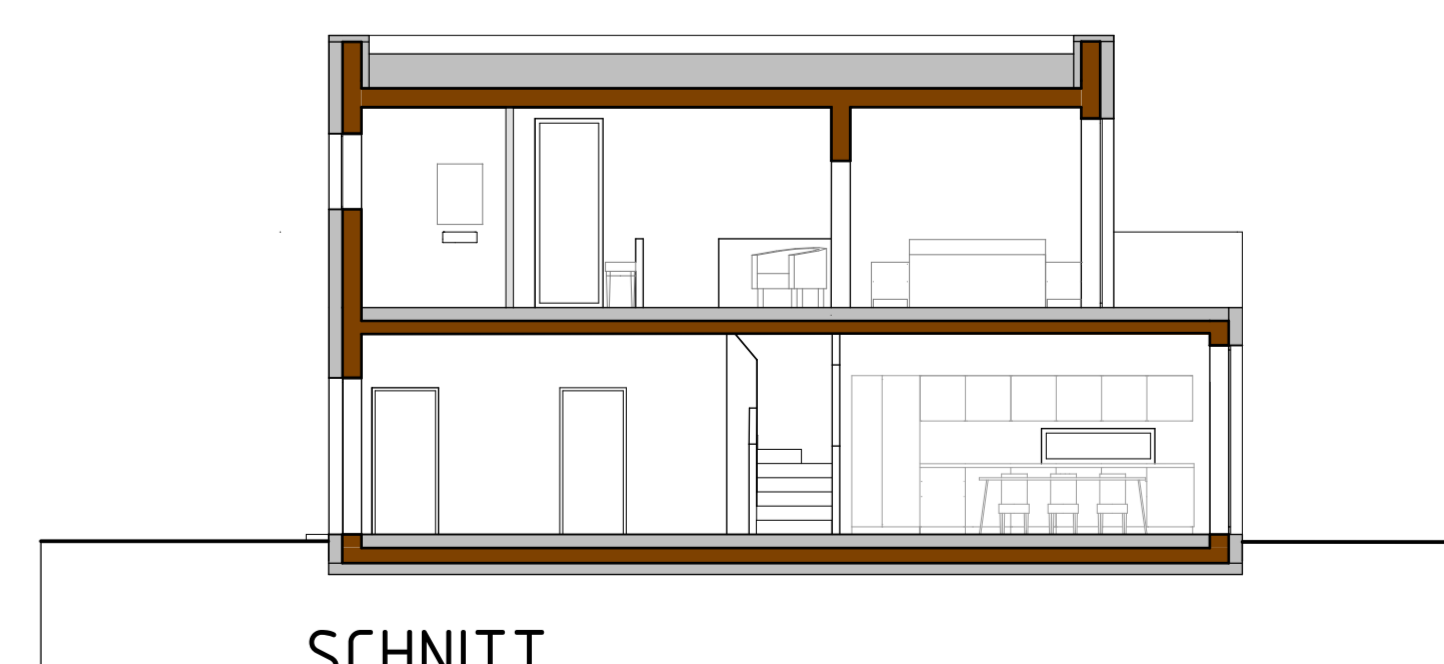
WEST



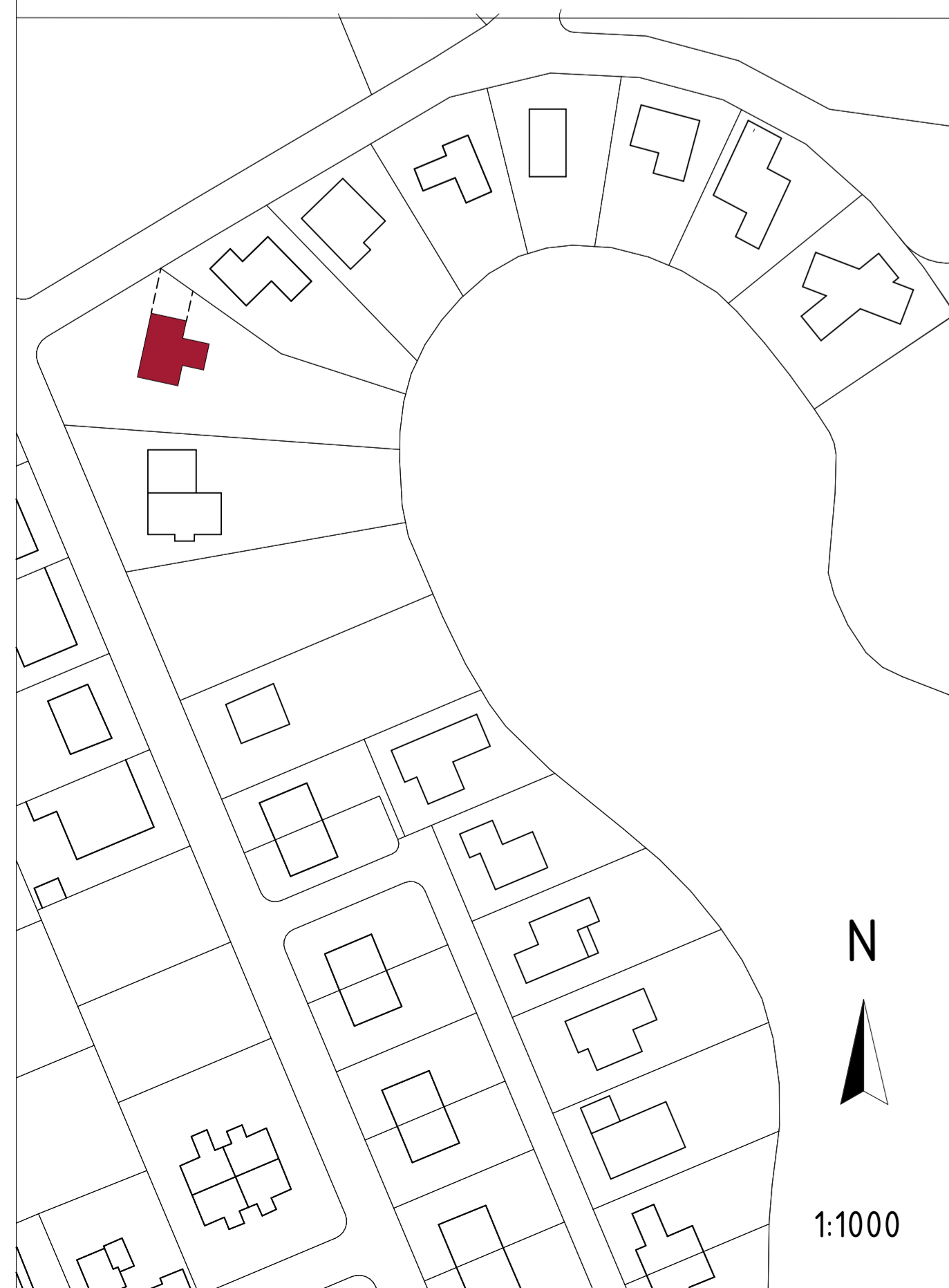
NORD



OST



SCHNITT



1:1000