

**Namengebung**

Nerthus ist die germanische Göttin, welche oft mit Erde und Natur in Verbindung gesetzt wird und es beschreibt dieses Ferienhaus ziemlich gut. Das Gebäude hat Erd-ähnliche Farben an der Fassade und die horizontale Teilung steht für den Übergang zwischen verschiedenen Erdschichten, und in Richtung des Sees sieht man eine andere Fassade, welche an Sand erinnern soll und damit den Übergang von der Erde zum Wasser schafft.

**Beschreibung**

Das Ferienhaus steht am Ufer des Sees, mit großzügigen Raumflächen, damit man alle seine Hobbies unter einem Dach haben kann und noch immer genug Platz bleibt, damit man Bekannte auf eine Party einladen kann. Ein Steg führt direkt in den See und nach einem langen Tag in der Sonne kann man ins Obergeschoß zum Wellnessbereich mit einer Sauna, um sich dort zu entspannen und nach der Sauna kann man raus auf den Balkon oder die Terrasse, um den Sonnenuntergang zu genießen.

**Lage**

Auch die Umgebung ist besonders, denn außer dem See gibt es auch einen Golfplatz direkt um die Ecke, in der gleichen Siedlung befindet sich noch ein Gasthaus, wenn man einmal nicht kochen will. Bloß 2km entfernt befindet sich auch eine Therme und wenn man will, sind es auch nur 10km bis zur Autobahn nach Wien.

**Material**

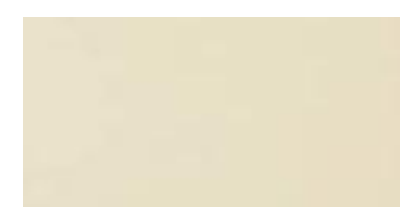
Die hohen Platten  
Formatlinie = Largo  
Farbe = Amber 752 (Terra)



Die langen Platten  
Formatlinie = Largo  
Farbe = Amber 755 (Terra)

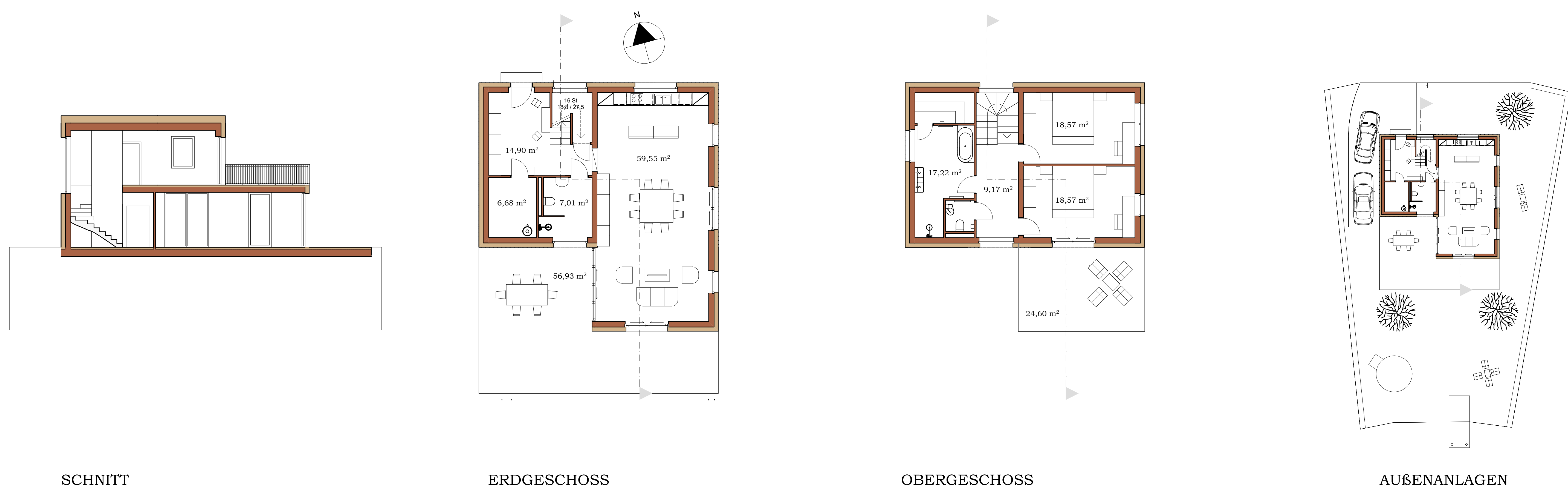
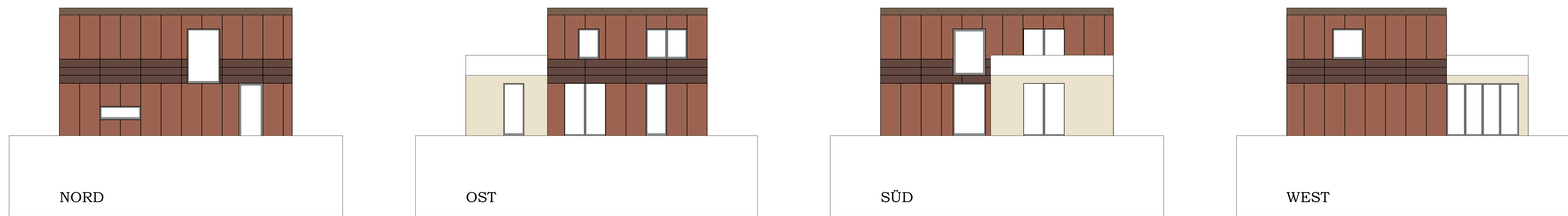


Die kleinen Platten  
Formatlinie = Kleinformat  
Farbe = Limestone 7082 (Carat)

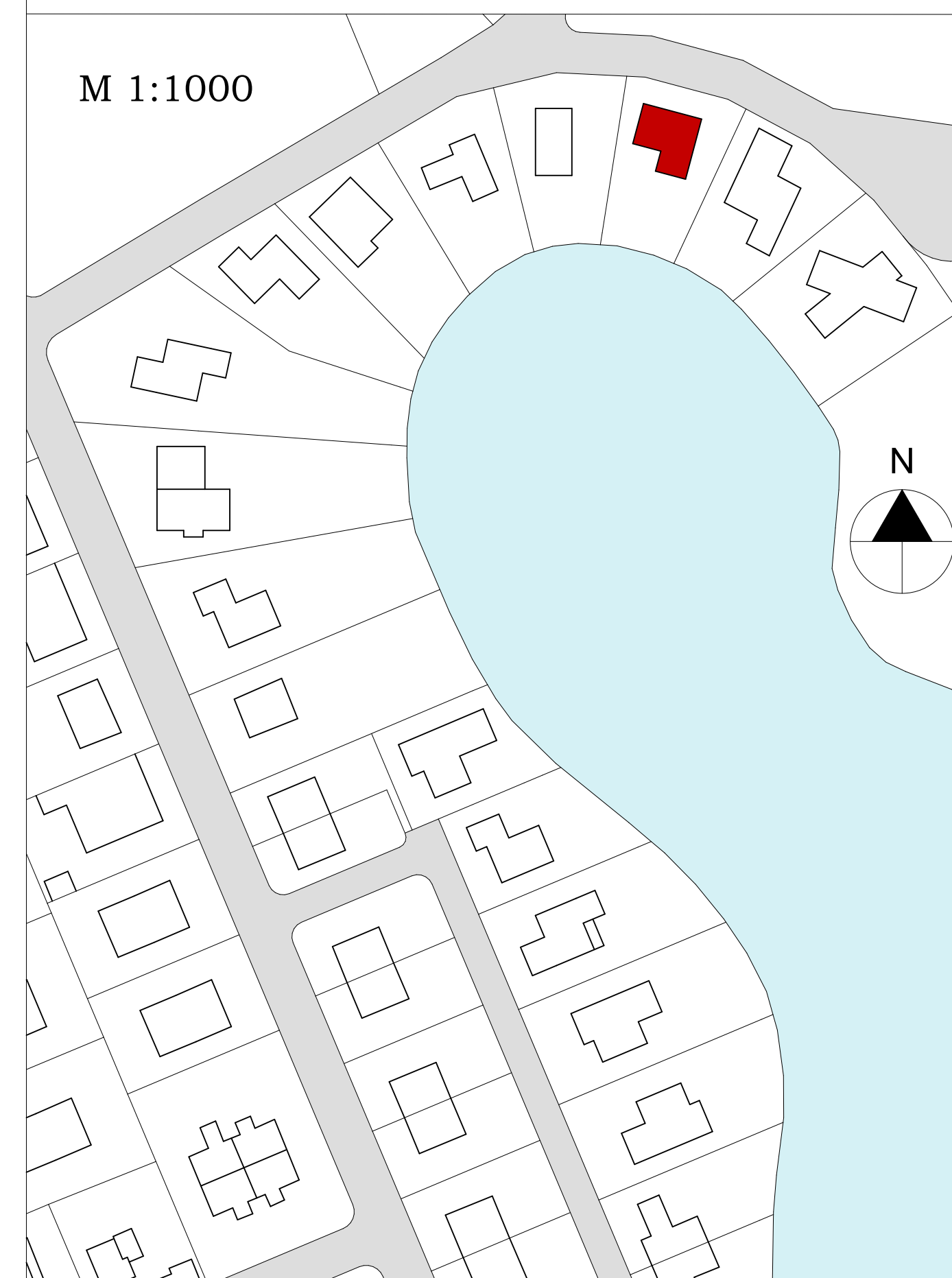


Guhl Stuhl

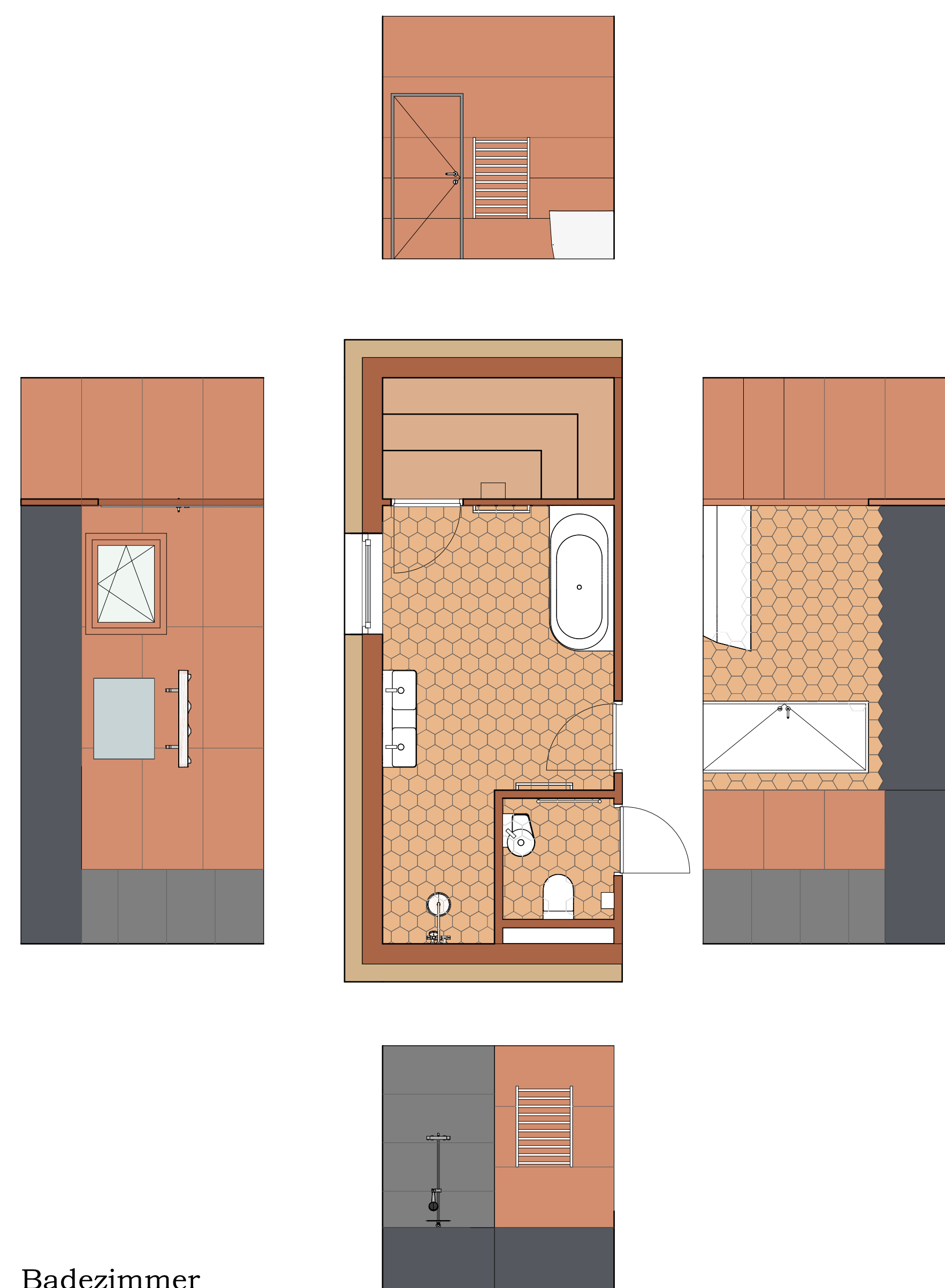
Ecal Tisch



SCHNITT ERDGESCHOSS OBERGESCHOSS AUßENANLAGEN



M 1:1000



Badezimmer



Fassadenteilung