

**PROJEKTbeschreibung**

Im Rahmen des geplanten Ferienhauses am See war es von entscheidender Bedeutung, einen Baukörper zu entwerfen, der ausragende Bauteile aufweist und zugleich ein Flachdach besitzt, um ein harmonisches Gesamtbild rund um den See zu schaffen. Die nur wenigen vorgegebenen Parameter gewährten uns die nötige Freiheit, um unsere kreativen Ideen umzusetzen.

**FASSADE**

Das von mir entworfene Ferienhaus, mit einer Fläche von 195 m<sup>2</sup>, erhielt den Namen "Blue Lagoon". Dieser Name spiegelt sich nicht nur in der Optik wider, sondern auch in der Struktur der Fassade, die größtenteils aus blauen (AV040 2,00m/3,00m x 1,25m) Swisspearlplatten besteht. Um einen reizvollen Kontrast zum Blauton zu schaffen, wurden zudem zwei verschiedene Grautöne (AV010/20 2,00m/3,00m x 0,61m) verwendet. Vertikale Paneele aus ebenfalls hellgrauen (AV010 0,3m x 2,45m) Swisspearlplatten dienen am Carport als Sicht- und Sonnenschutz.

**INNENAUSSTATTUNG**

Das Ferienhaus bietet zahlreiche atmosphärische Rückzugsorte, wie etwa eine einladende Bibliothek mit einer verlängerten Fensterbank als gemütliche Sitzgelegenheit, einen offenen Wohn- und Essbereich mit einem behaglichen Kamin sowie einen Wellnessbereich mit Sauna, Whirlpool und einem atemberaubenden Blick auf den See. Besonders wichtig war es mir, einen großzügigen Wellnessbereichs zu planen, um den Bewohnern einen erholsamen Aufenthalt zu ermöglichen.

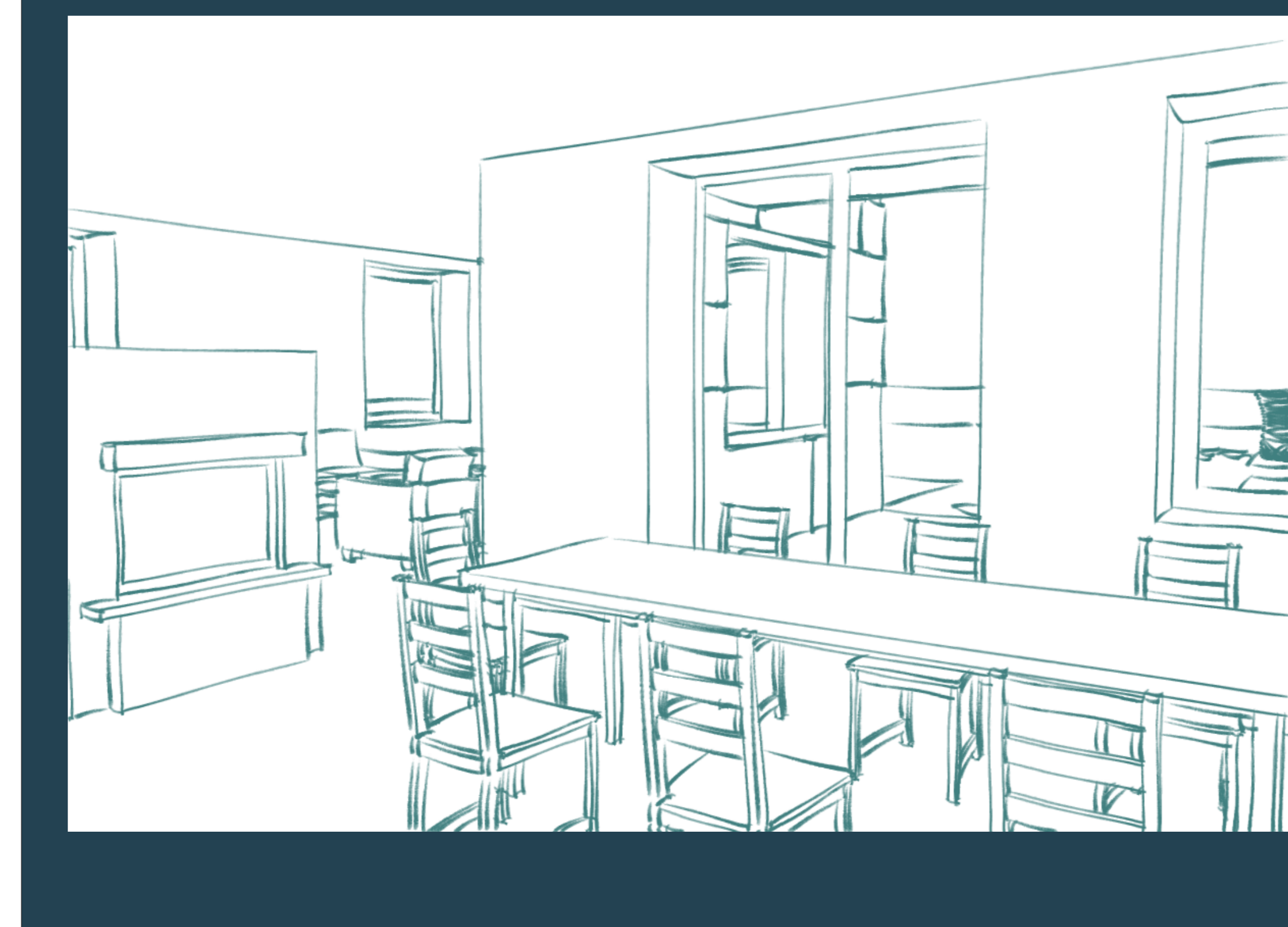
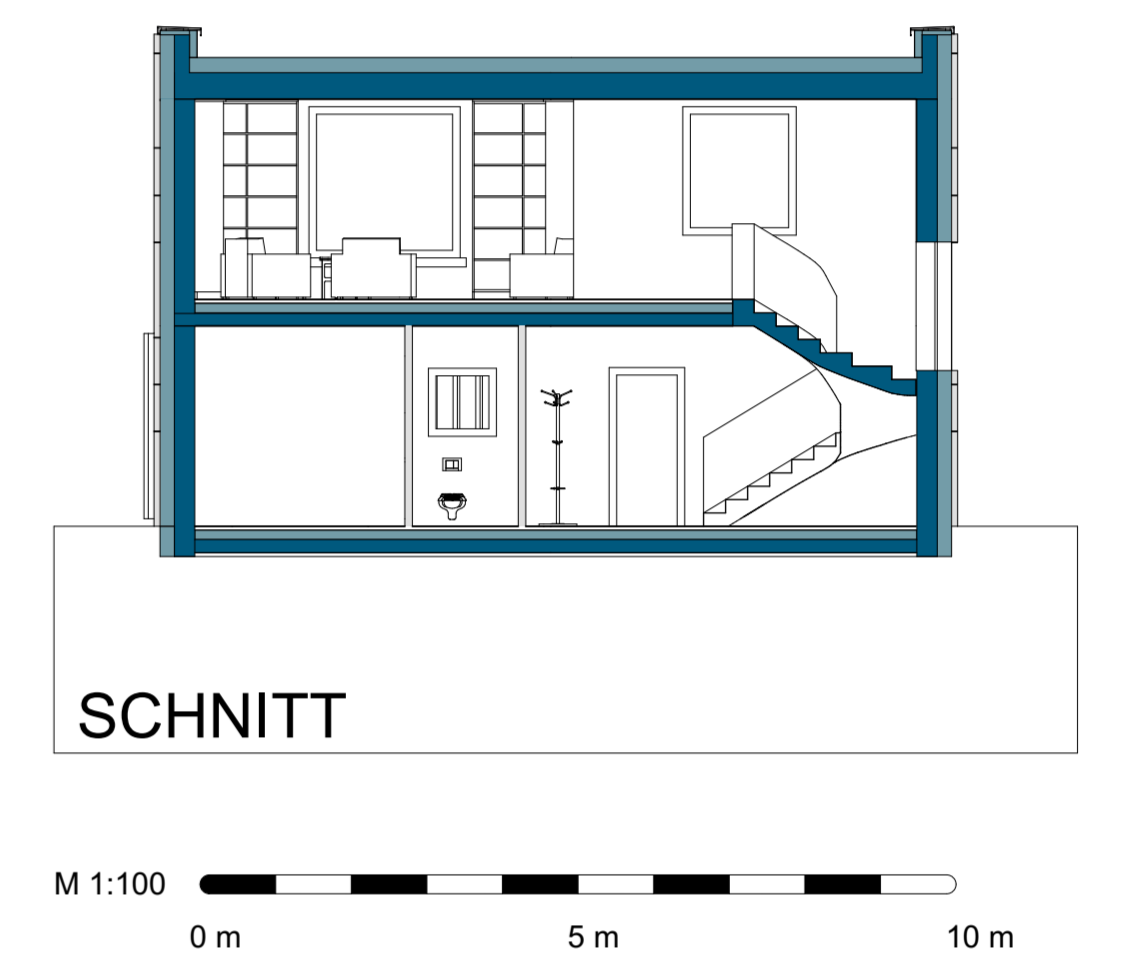
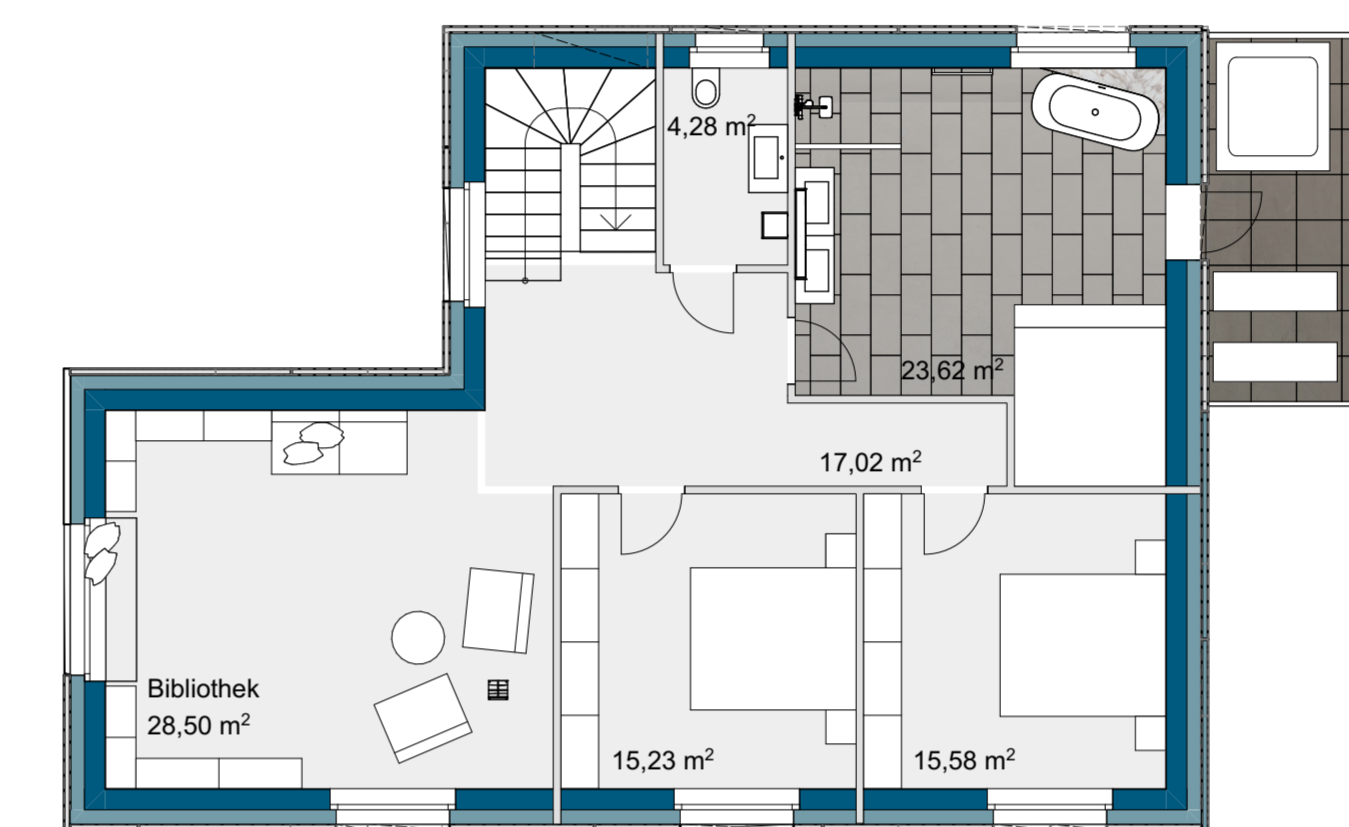
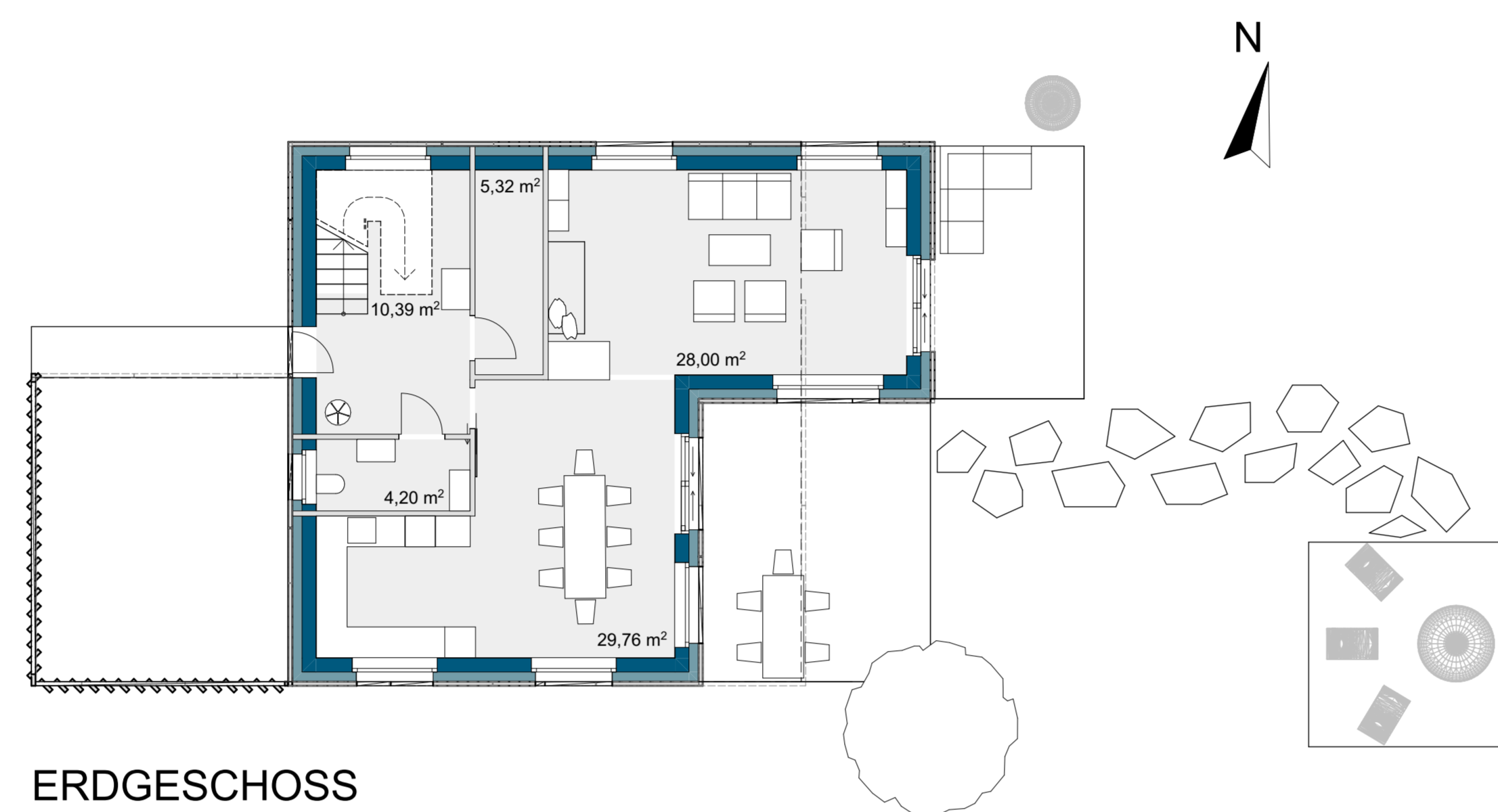
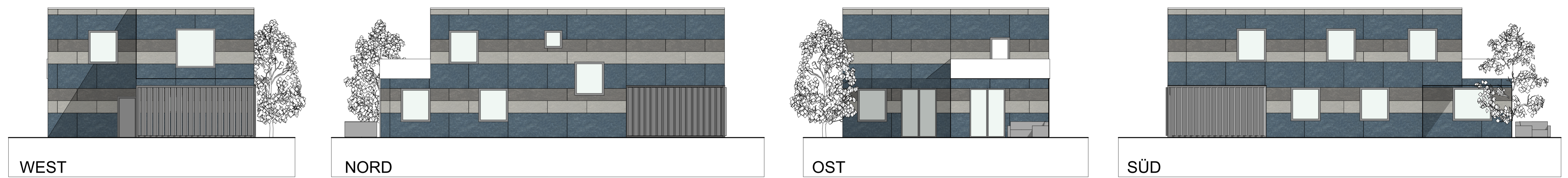
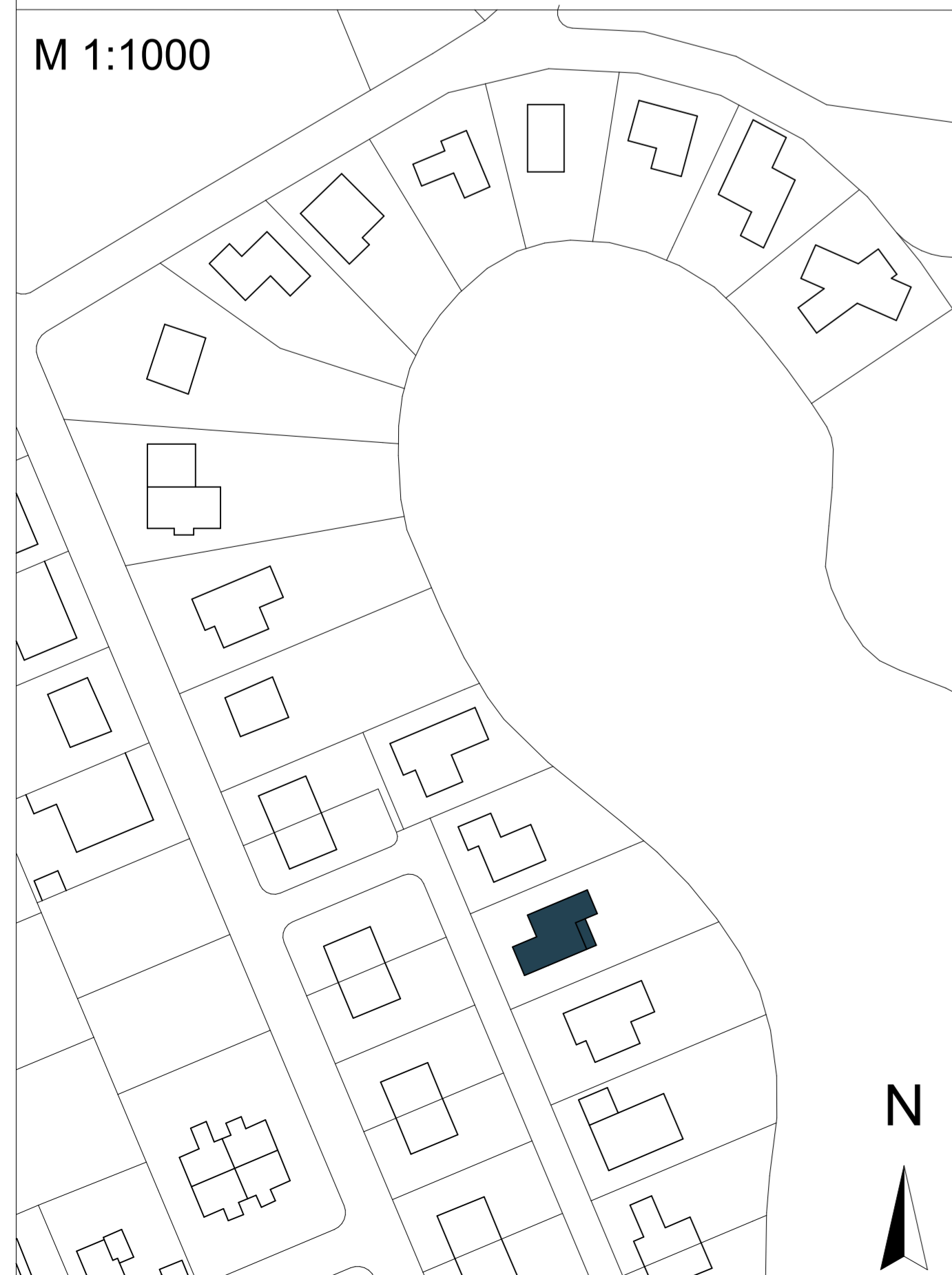
**AUSSENANLAGE**

Der Außenbereich des Ferienhauses ist mit einer Vielzahl von Bäumen und Sträuchern bepflanzt, die dem Grundstück im Sommer ausreichend Schatten spenden und eine naturnahe Umgebung schaffen. Auf der Terrasse und im Garten von "Blue Lagoon" befinden sich kunstvolle Swisspearlmöbel, die um eine Feuerschale angeordnet sind und den Blick auf den See lenken.



07.05.2024

M 1:1000



AVERA 040

AVERA 020

AVERA 010