

Eckdaten:

Grundstücksfläche: 550,0 m²
Wohnfläche: 215,0 m²
Geschoßhöhe: 3,0 m

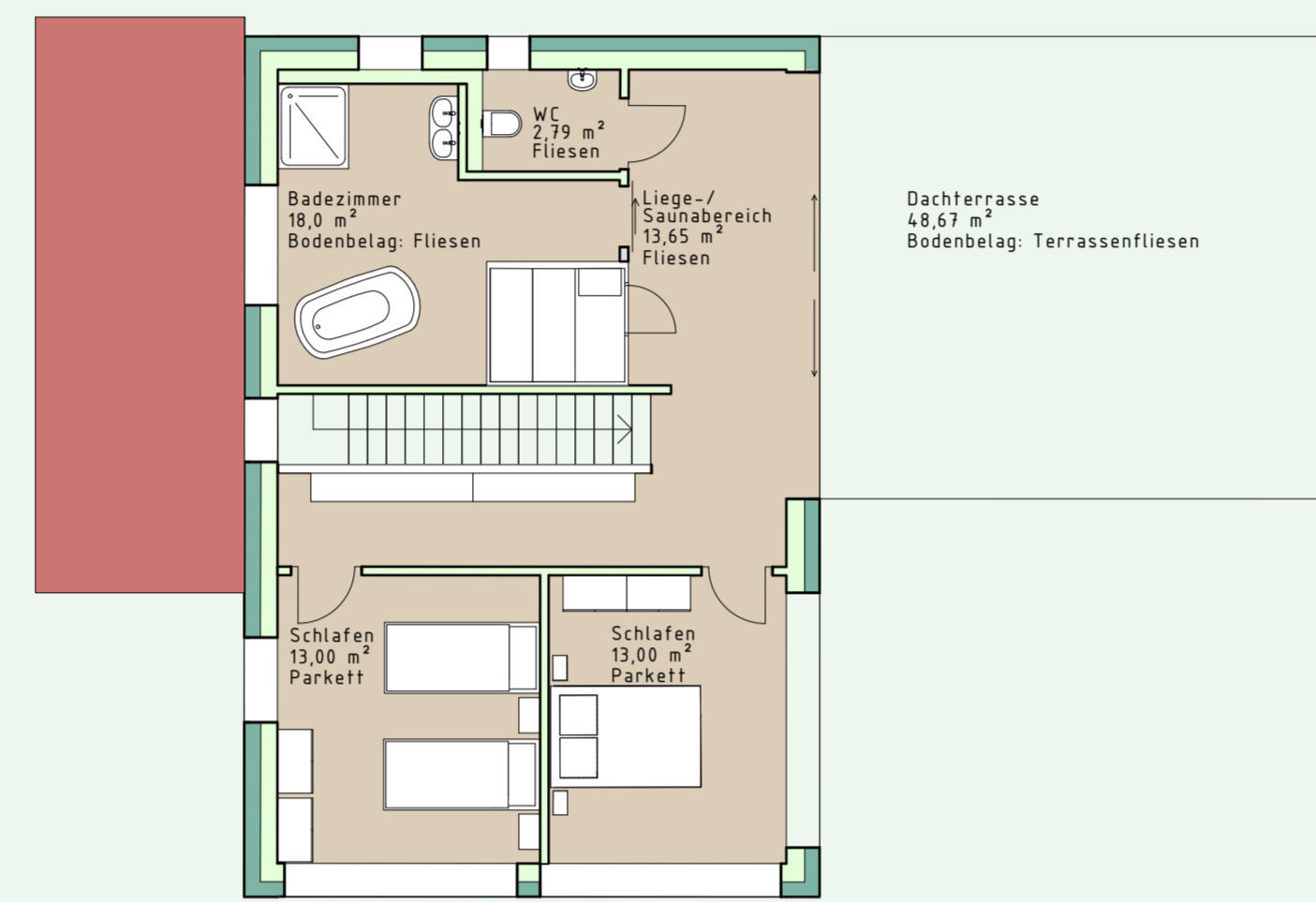
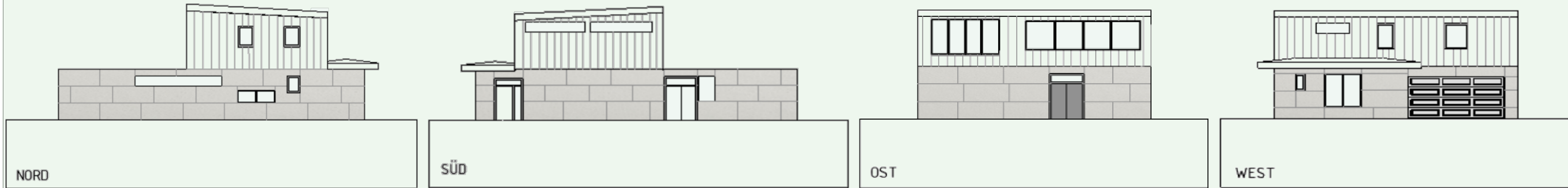
Projektbeschreibung:

Die Projektidee war es ein gemütliches, aber modernes Ferienhaus am Ufer eines Sees zu bauen. Das ausgewählte Grundstück umfasst ca. 550 m². Der geplante Grundriss hat eine Bruttogeschossfläche von 215 m². (inkl. Garage und Dachterrasse) Da sich in unmittelbarer Nähe ein Golfplatz befindet, war es ein Anliegen, genug Stauraum zu schaffen. Um diesen benötigten Stauraum zu schaffen, wurde eine große Garage eingeplant.

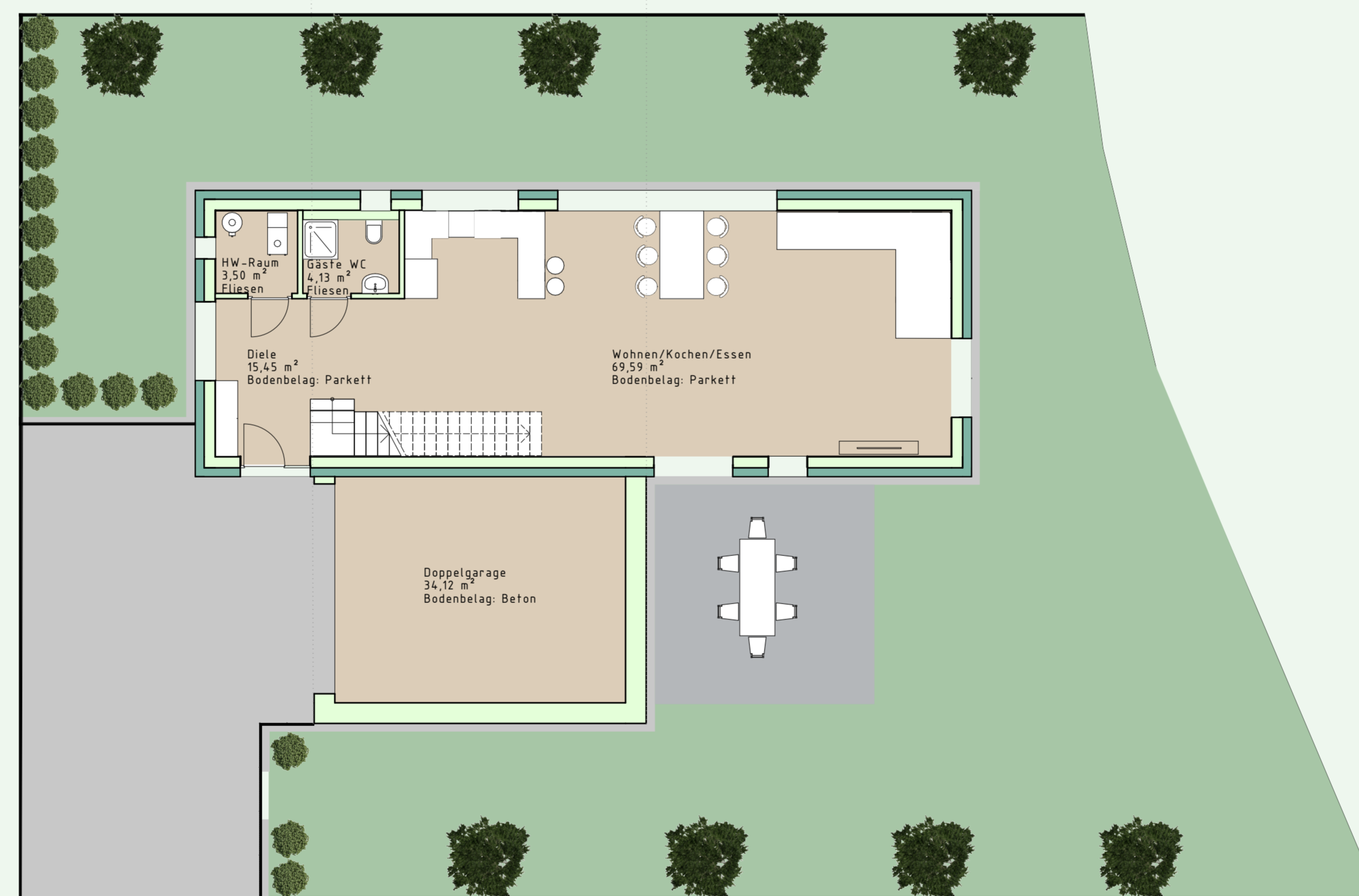
Da man nach einem anstrengenden und erlebnisreichen Tag gerne entspannen würde, wurde im Obergeschoss ein ca. 30 m² großer Wellnessbereich mit Dachterrasse eingeplant. Für besonders heiße Tage, die man gut am See verbringen kann, bietet der große Garten die perfekte Möglichkeit. Dort befinden sich einige Bäume, die für Beschattung sorgen. Außerdem ist der gesamte Außenbereich umzäunt und zusätzlich mit Sträuchern bepflanzt, um für Privatsphäre zu sorgen.

Da es immer wichtiger wird das Thema Barrierefreiheit zu berücksichtigen wurde das Erdgeschoss so geplant, dass man diese Barrierefreiheit gewährleisten kann. Weiters wurde im Erdgeschoss eine zusätzliche Dusche eingeplant, um für Besucher eine Möglichkeit sich zu kultivieren zu bieten.

Da es ein Hauptanliegen war, Produkte von Swisspearl zu verwenden, wurde eine Fassade mit Fassadenplatten von Swisspearl geplant. Weiters wurde auch im Interior, besonders in der Küche via Arbeitsplatte Swisspearl verwendet und auch die Möbel im Wellnessbereich sind Erzeugnisse von Swisspearl. Da auch die Gartengestaltung ein großes Thema bei der Planung war, wurden auch dort unter anderem Sonnenliegen, Blumentöpfe und Essmöbelierung von Swisspearl ausgewählt.



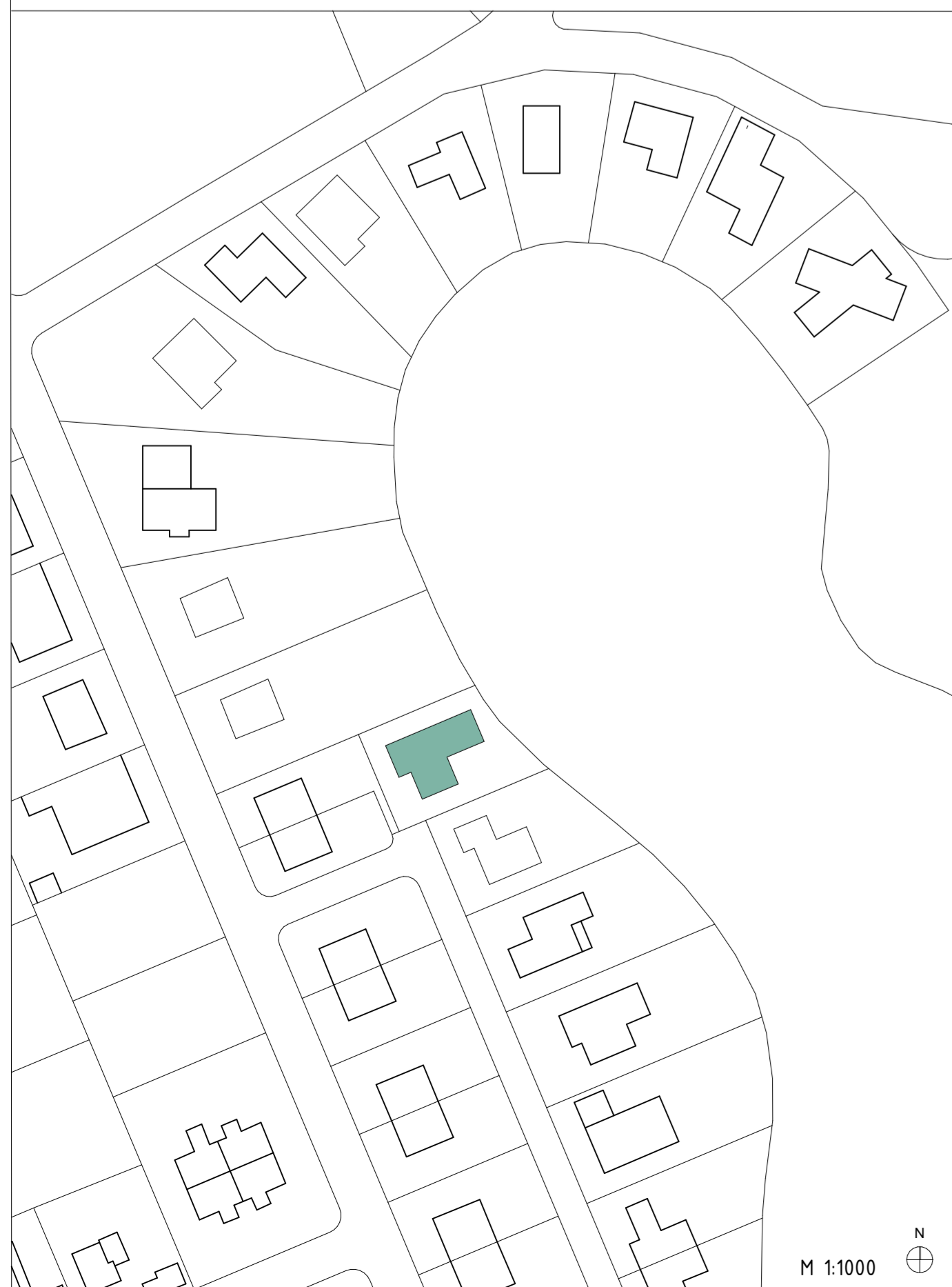
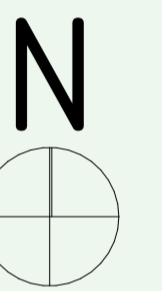
Obergeschoss



Erdgeschoss



Badezimmerplanung



M 1:1000

