

Legende

- Zubau
- Abriss
- Bestand

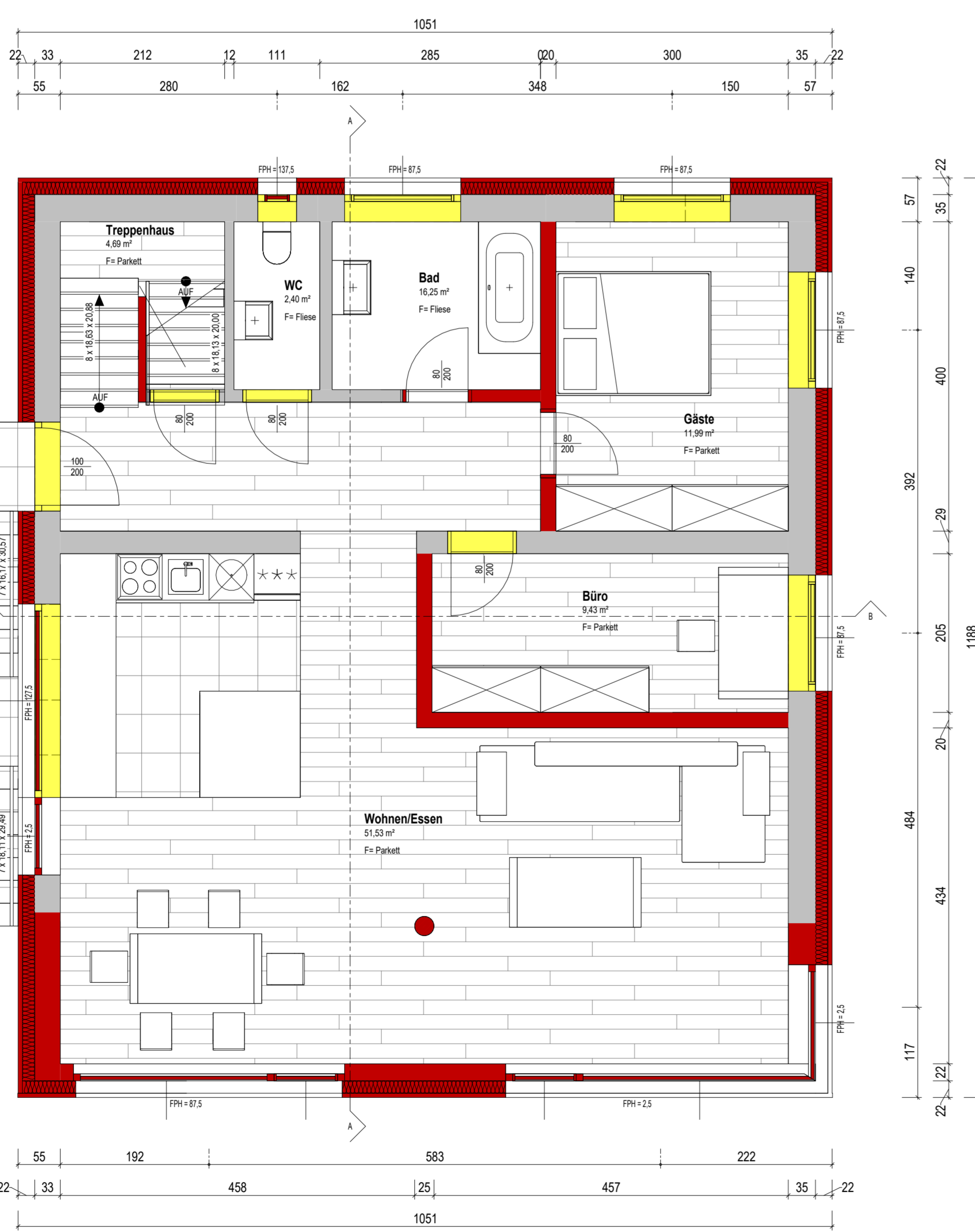
Projektbeschreibung

Ein altes Landhaus in Öblarn, welches sich in der ländlichen Obersteiermark befindet, wurde Renoviert. Der Wunsch der Bauherren war eine zeitgemäße Erweiterung zu schaffen, in der sich eine vier köpfige Familie wohlfühlt. Umgesetzt wurde dies indem auf der Nordseite des Hauses eine Auskragung von zwei Meter angebracht wurde. Diese zieht sich bis in das Obergeschoß, wo es einen schönen Balkon mit Blick auf den Grimmig ergibt, und schließt schließlich mit dem Dach bündig ab. Um auch im Erdgeschoß den Panoramablick auf die Landschaft zu gewähren, wurden große Fenster verbaut, wobei eines davon ein interessantes Eckfenster ist. Durch diese Erweiterung wurde ein vergrößerter Wohn- sowie Essraum erschaffen, auch die Zimmeranordnung im Obergeschoß wurde den Bedürfnissen und Erwartungen der Familie angepasst. Aus zukunftsorientierten Gründen stand die Idee im Raum, das Haus in zwei Wohneinheiten umzufunktionieren zu können. Der Zubau wurde zum Teil aus Gründen der Nachhaltigkeit sowie des optischen Gefallens aus KLH gebaut. Ein weiterer Eyecatcher ist die neue Fassade welche aus den SwissPearl Fassadenplatten in rechteckiger Form bestehen. Auch bei dem Dach wurde nicht an Qualität gespart und auch auf die Firmeneigenen Produkten gesetzt.

Aufbauten

DA 01	FB 01	FB 02
5 / 4 cm	Eternit Dachdeckung	1,50 cm Holzparkett
5 / 4 cm	Lattung	2,00 cm Estrich
2,40 cm	Konterlattung	2,00 cm Dampfbremse
10 / 20 cm	Winddichtung	16,00 cm Trittschalldämmung
	Rauschalung	10,00 cm KLH
	Sparren	2,00 cm PE Folie
5 / 8 cm	dazw. Mineralwolle	16,00 cm Dämmung
	Dampfbremse	2,00 cm Außenputz
1,50 cm	Lattung	
	dazw. Mineralwolle	
	GKF-Platte verspachtelt	
1,50 cm	Swisspearl Largo Fassadenplatte	2,00 cm Balkonbelag
16,00 cm	Lattung	5,00 cm Estrich
20,00 cm	Winddichtung	2x Bitumenbahn
5 / 8 cm	Dämmung weich	20,00 cm Gefälledämmung 3%
	KLH	2,00 cm EPS
1,50 cm	Lattung	16,00 cm Dampfsperre
	dazw. Mineralwolle	KLH-Decke sicht.
	GKF-Platte verspachtelt	

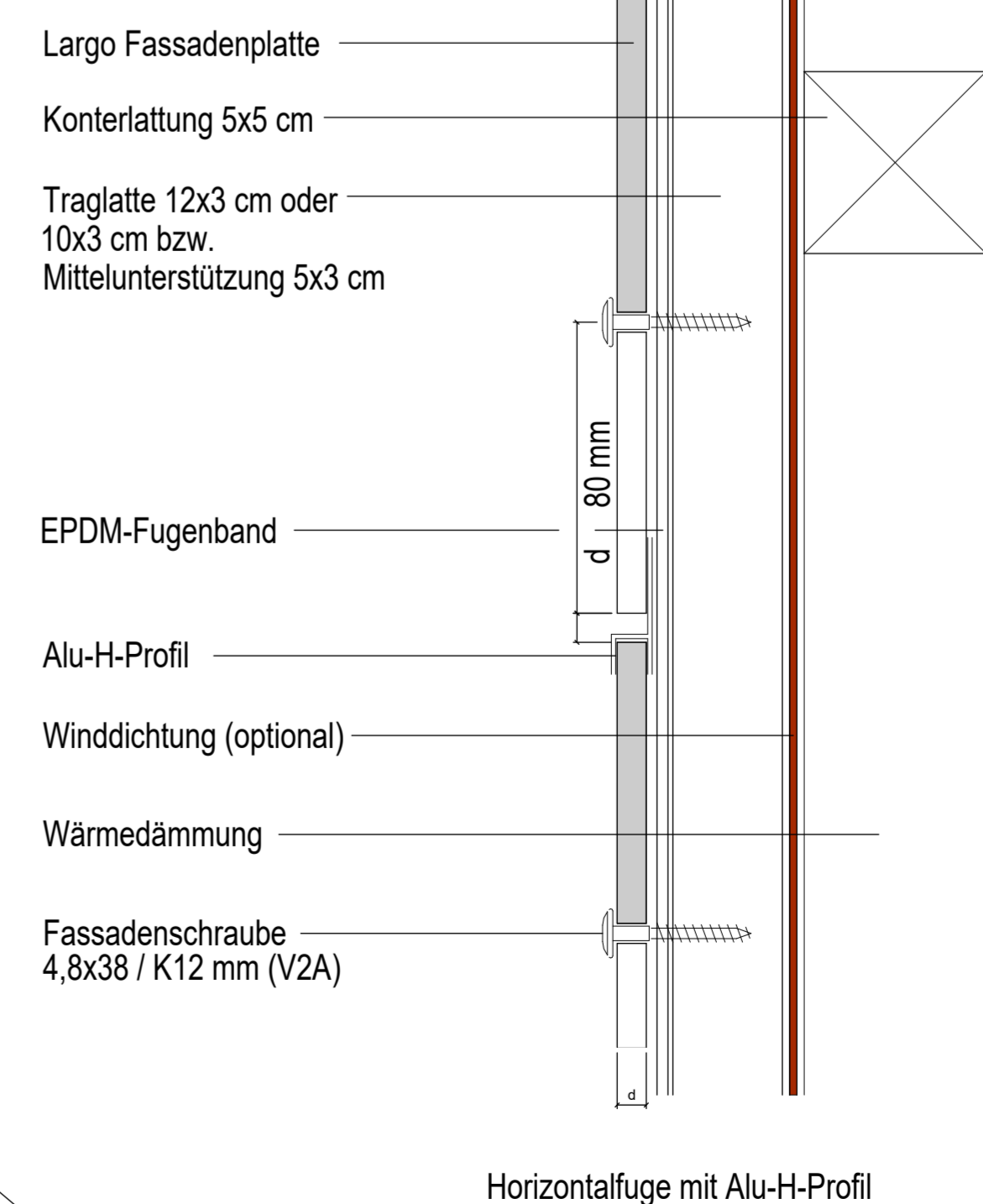
Schnitt A-A
Maßstab 1:50



Grundriss Erdgeschoß
Maßstab 1:50



Fassadenplatte - Holz-Uk



Horizontalfuge mit Alu-H-Profil

