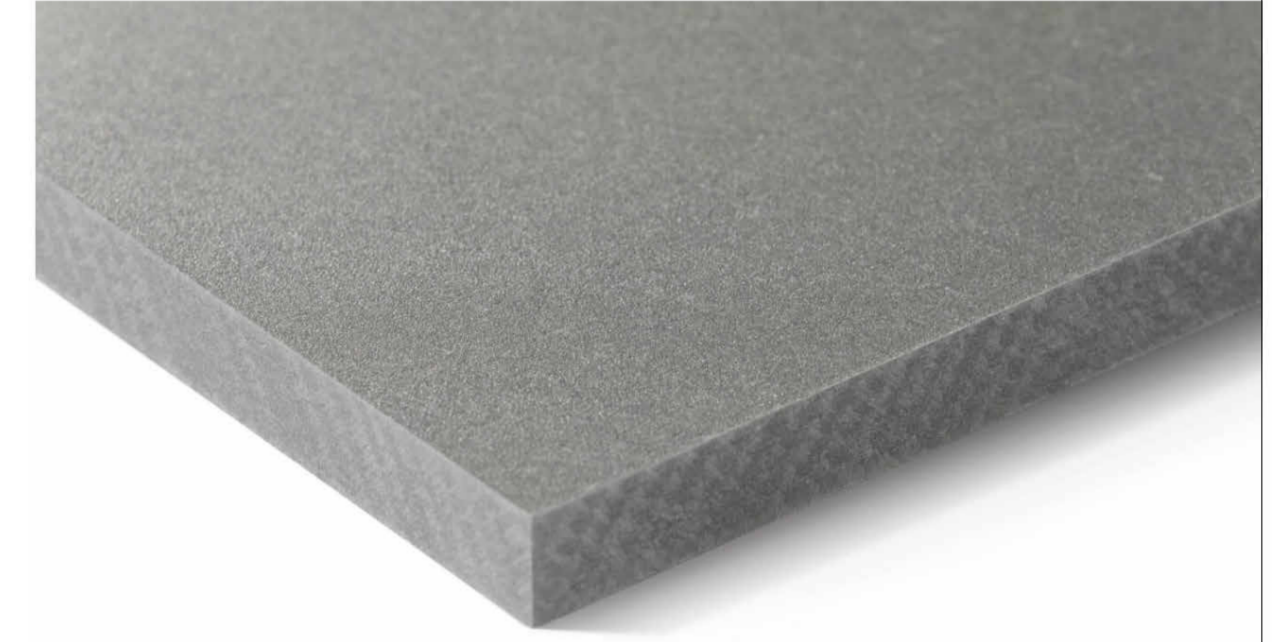




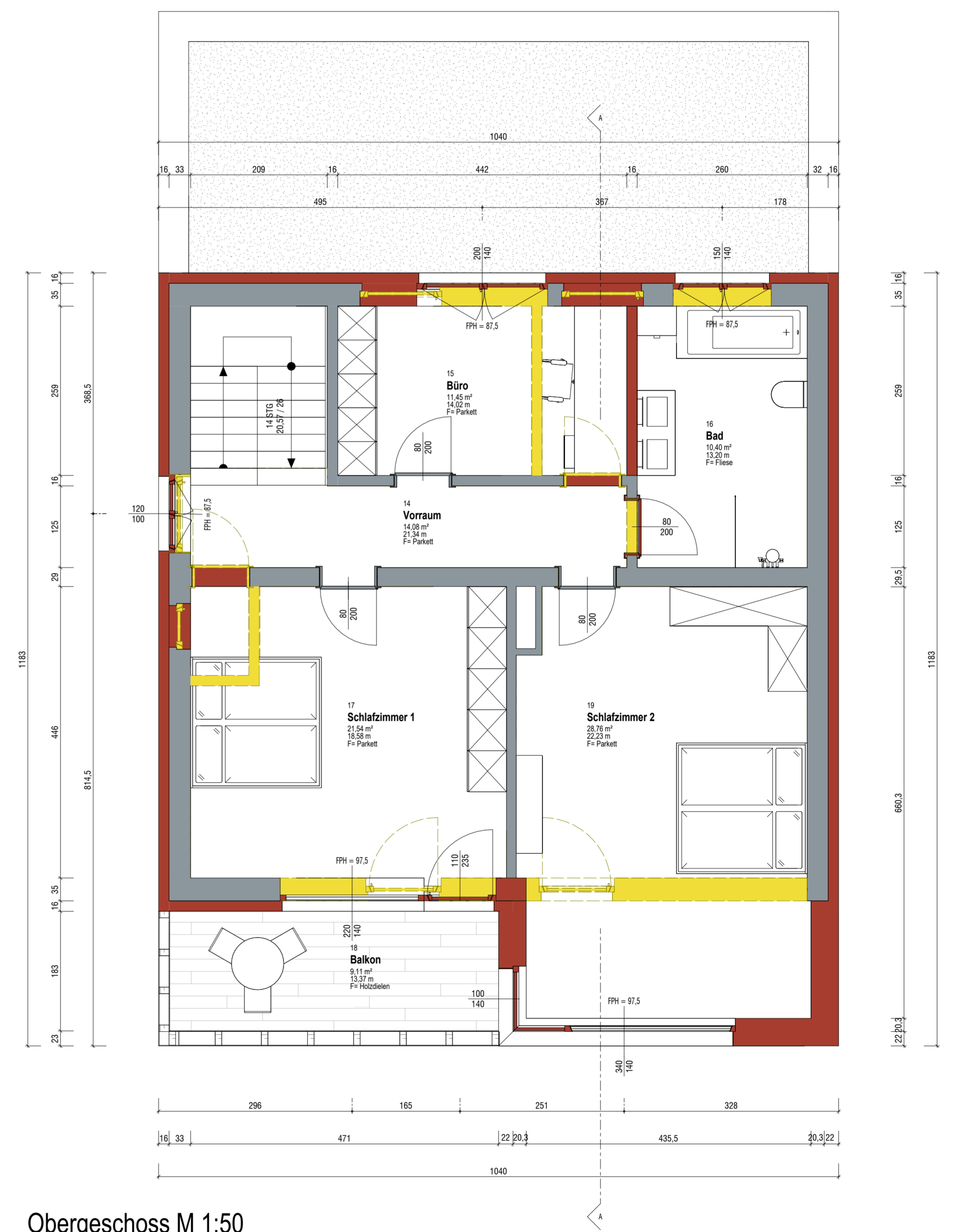
Beschreibung:

Im Zuge des Swisspearl Wettbewerbs wurde ein Einfamilienhaus, unter dem Namen Haus am Hang, thermisch saniert und erweitert. Die Anforderungen des Bauherrn waren hierbei einen lichtdurchströmten Wohnbereich mit ausreichend Platz für vier Personen zu schaffen, der zum gemeinsamen zusammensitzen und verweilen einlädt. Um die Anforderungen bestmöglich zu erfüllen, wurde das Erdgeschoss und das Obergeschoss umgebaut und erweitert. Im südlichen Bereich wurde der Eingang neu gestaltet und ein großzügiges Schlafzimmer wurde ebenfalls im neuen Zubau errichtet. Zusätzlich wurde der Wohnbereich im modernen Stil umgebaut und im Norden durch einen Essbereich und Balkon unterteilt. Im Obergeschoss wurden lediglich die Schlafzimmer erweitert und mit einem Balkon zur atemberaubenden Aussicht auf die Berglandschaft aufgewertet. Durch eine zeitlose, schlichte Großformat-Fassade von Swisspearl hebt sich die Erweiterung vom restlichen Bestand als Eye-Catcher ab. Die gewählte Swisspearl-Fassade Carat Granite dient nicht nur als Fassade, sondern fungiert auch als Verkleidung des Balkongeländers. Dadurch wird der Balkon besonders gut in die Fassade integriert. In den übrigen Bereichen wurde ein weißes WDVS aufgebracht, welches den perfekten Kontrast zur Swisspearl-Fassade bildet.

Swisspearl Carat Granite 7060:



Erdgeschoss M 1:50



Obergeschoss M 1:50



Schnitt A-A M 1:50

Legende:

- Bestand
- Abbruch
- Neu

Aufbauten:

- |  |  |
|--|--|
| AW01:<br>16,0cm WDVS<br>20,0cm STB-Wand gespachtelt  | DA02:<br>20,0cm Holzfaserdämmung<br>- Dampfsperre<br>16,0cm BSP sicht  |
| AW02:<br>1,2cm Swisspearl Carat<br>5,0cm Lattung 5/8<br>- Winddichtung diff. offen<br>16,0cm Holzfaserdämmung<br>12,0cm BSP verklebt<br>5,0cm Lattung 5/8<br>dazw. Mineralwolle<br>2,5cm GKP | FB02:<br>1,5cm Belag<br>5,0cm Estrich<br>- PE-Folie<br>2,0cm Trittschalldämmung<br>14,0cm STB-Decke  |
| DA01:<br>5,0cm Kies 16/32<br>- Vlies<br>- Abdichtung 2-lagig<br>20,0cm EPS Gefälledämmung 2%<br>- Dampfsperre<br>20,0cm STB-Decke gespachtelt  | FB03:<br>1,5cm Belag<br>5,0cm Estrich<br>- PE-Folie<br>2,0cm Trittschalldämmung<br>16,0cm BSP-Decke verklebt<br>16,0cm Holzfaserdämmung<br>- Winddichtung diff. offen<br>5,0cm Lattung 5/8<br>1,2cm Swisspearl Carat |