

SWISSPEARL

Laineplaadid

W 130-9 ja W 177





Swisspearl

Swisspearl pakub Euroopa ühe suurima kiudtsementtoodete müüja ja valmistajana laia valikut kauakestvaid tooteid ning lahendusi fassaadidele, katustele, sisetöödeks ja üldehituseks. Swisspearl on Euroopa suurim kiudtsemendile spetsialiseerunud tootja, kellel on ligi 100-aastane kogemus.



Tehnilised omadused

Kõigil Swisspearli kiudtsementtoodetel on tehnilised omadused, tänu millele sobivad need kohtadesse, mis peavad olema esteetilised ja kerged, aga ka tugevad ja vastupidavad.

Kauakestev

Rafineeritud kiudude ja tsemendi kooslus teeb Swisspearli toodetest kõrgema klassi ehitusmaterjalid. Vajades väga vähest hooldust, tagavad need kauakestva ja kindla kaitse nii fassaadidele, katustele kui ka muudele ehituselementidele.

Ilmastikukindel

Swisspearli kiudtsementtooted arendati välja Skandinaavia kliima jaoks. Lumi, rahe, lörts, vihm ega isegi paduvihm ei kahjusta neid. Samuti ei mõjuta neid kõrge kuumus ja suur niiskus.

Vastupidav

Swisspearli kiudtsemendil on püsivalt kõrge pH-tase, mistõttu peavad ehitusmaterjalid suurepäraselt vastu vetikate tekkele.

Ka mädanikul ja seentel on raske kanda kinnitada, isegi sellises kliimas ja tingimustes, mis tavaliselt probleeme tekitavad.

Mittesüttiv

Swisspearli kiudtsementplaadid on mittesüttivad ja klassifitseeritud standardi EN 13501-1 alusel.

Difusioonile avatud

Kiudtsement suudab niiskust imada ja vabastada oma vastupidavust mõjutamata. See muudab Swisspearli ehitusmaterjalid täiuslikuks valikuks igat tüüpi välispindade jaoks.





Kondensatsioonivastane



Seene- ja hallituskindel



Külmakindel



Roostekindel



Tulekindel



Ökonoomne toode



Akustiline mugavus



Soojusmugavus



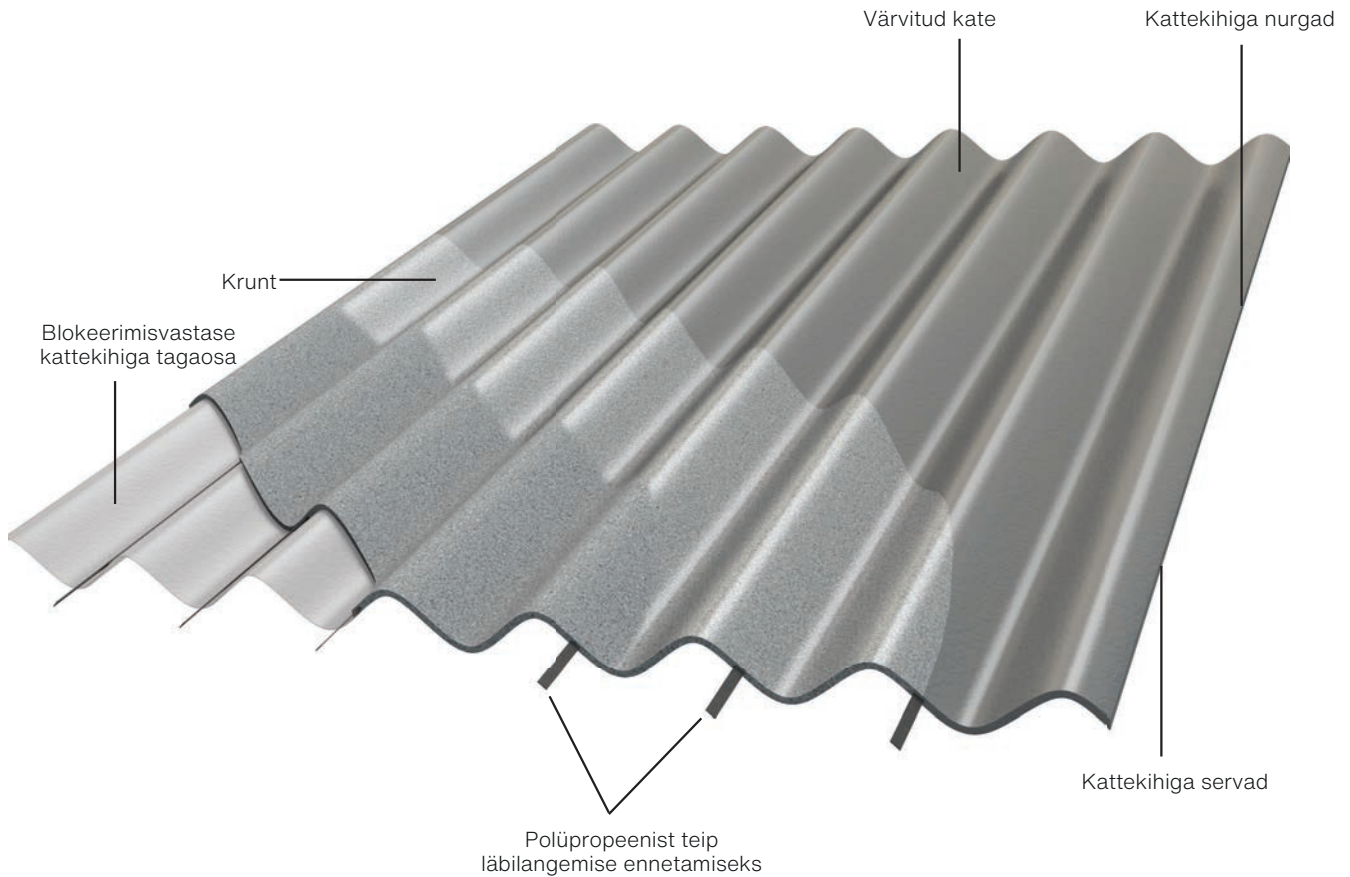
Kauakestev



Keskkonnahoidlik



Swisspearli laineplaadid W177



Swisspearli kiudtsementplaatide omadused ja eelised



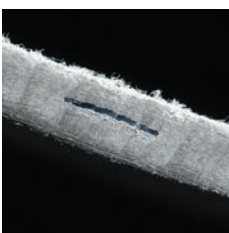
Korrosioonikindel

Kiudtsement on rooste- ja mädanikukindel ning peab vastu nii ekstreemsetes ilmastikuoludes kui ka suure heitkogusega kohtades, nagu põllumajandushoonetes.



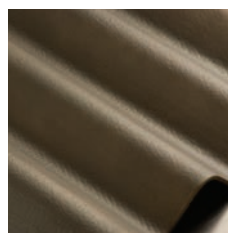
Vähem müra

Metallkatused võivad tuule, vihma või rahe korral põhjustada palju müra. Swisspearli kiudtsementplaadid vähendavad selliseid mõjusid, tulles eriti kasuks loomakasvatustes.



Polüpropeeniteip

Tänu polüpropeenist teibiribadele on Swisspearli laineplaadid kooskõlas katusekattematerjalide läbikukkumiskaitse õigusnõuetega.



Kondensaadi minimeerimine

Swisspearli laineplaadid on difusioonile avatud ning vähendavad niiskuse kondenseerumist ja kondensaadi soovimatut tilkumist.

SWISSPEARLI LAINEPLAADID

Swisspearli laineplaadid sobivad eriti hästi suurtele katusepindadele ning seetõttu kasutatakse neid eelkõige maapiirkondades ja tööstushoonetes, olgu soov klassikalise või tänapäevase välimuse järele.

Laineplaatide selged jooned ei paku palju kasutusvõimalusi mitte ainult katusekattena, vaid ka fassaadi dekoratiivse ja funktsionaalse elemendi või välisvoodrina, kui soovitakse ühtlast ja neutraalset pinda.



- Keskmine kasutusiga 40 aastat
- Mittesüttiv
- Üksikuid plaate saab kahjustuste korral lihtsasti vahetada
- Difusioonile avatud
- Tõestatud usaldusväärsus enam kui 100 aastaks
- Tormikindel

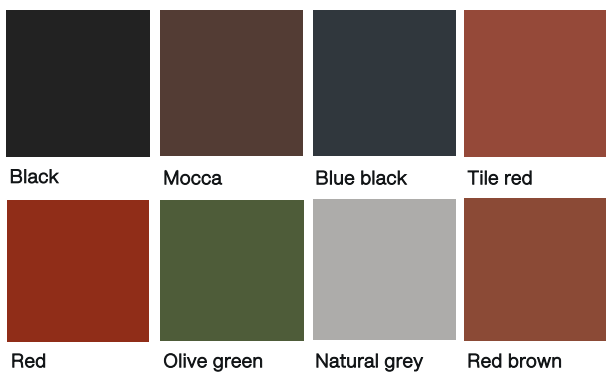
- Tingimuslikult rahekindel
- Kiirelt paigaldatav tugikonstruktsioon
- Lahtivõetav ja ringlussevõetav
- Hõlbust transportida ja ladustada
- Paigaldamiseks pole vaja spetsiaalseid tööriistu



Värvid



Ülevaade lühikeste laineplaatide
W 130-9, W 177-5.5 ja W 177-6.5
värvidest

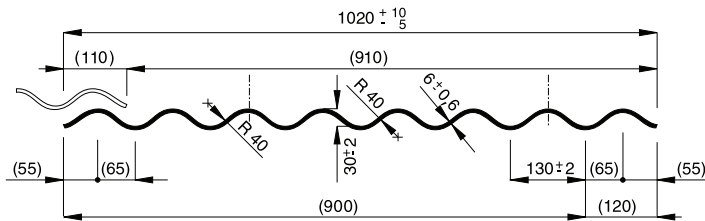


Kujutatud värvid vastavad ligikaudu tootevärvidele. Parema hinnangu jaoks soovitame valida värvi füüsilise näidise põhjal.

Swisspearl W 130-9

Mõõtmed mm	Pindala m ²	Tk/alus	Kaal/alus kg	Kaal kg
625 x 1150	0,72	200	1686	8,43
1250 x 1150	1,44	100	1685	16,85
1875 x 1150	2,16	75	1896	25,28
2500 x 1150	2,88	50	1685,5	33,71

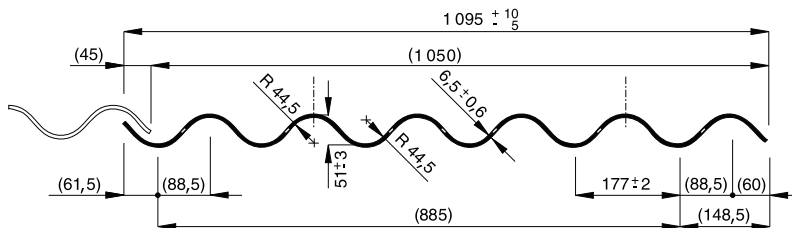
Kaal: 11,70kg/m²



Swisspearl W 177-6.5 RC (lühike laineplaat)

Mõõtmed mm	Pindala m ²	Tk/alus	Kaal/alus kg	Kaal kg
625 x 1095	0,68	100	951	9,51
1250 x 1095	1,37	65	1175	18,07

Kaal: 13,2kg/m²

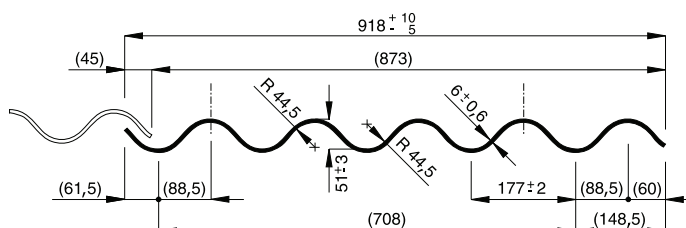


*Lühike laineplaat ülekattega

Swisspearl W 177-5.5 RC

Mõõtmed mm	Pindala m ²	Tk/alus	Kaal/alus kg	Kaal kg
1250 x 918	1.15	65	982	15,11

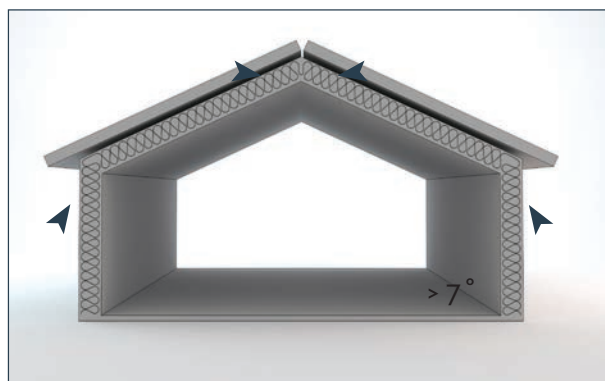
Kaal 13,20kg/m²



Katusekatte tagune ventilatsioon

Ventilatsioon ja aurutõke

Ventilatsiooni eesmärk on tasakaalustada temperatuurierinevusi, eemaldada niiskus välisõhku ja hoida seeläbi katusekonstruktsioon kuivana. Palju suurema kui 10° kaldega katuste puhul toimub katuse õhuvahetus peamiselt tõusva sooja õhuvoolu teel. Õhuvool siseneb räästa servadest ja väljub katuseharja juurest. Väiksema kui 10° kaldega katuste puhul on tõusva sooja õhuvoolu mõju tühine. Õhuvahetus toimub tuule mõjul räästaste vahel.



On teada, et sel viisil on liigutatava õhu ja eemaldatava niiskuse hulk piiratud. Seetõttu peab köetavatesse ja soojustatud hoonetesse paigaldama kindlasti aurutõkke soojustusest sissepoole. Katusealune pinguldatud aurutõkmemembraan vähendab märkimisväärselt veeauru levimist soojustuse ja katusekonstruktsiooni. Aurutõkete difusioonikindlus on esitatud samaväärsel difusiooniga õhukihi paksusena S_d . See näitab, et näiteks aurutõkkel $S_d = 20$ m on samaväärne difusioonikindlus kui 20 m paksusel õhukihil.



Tabel 1. Samaväärsel difusiooniga õhukihi paksus S_d

Sarika pikkus	Katusekalle
m	$\geq 12^\circ$
≤ 10	$S_d \geq 2$ m
≤ 15	$S_d \geq 5$ m
> 15	$S_d \geq 10$ m





Swisspearl Suomi Oy

P.O. Box 46
Mineraalintie 1
08681 Lohja
+358 19 287 61
info@fi.swisspearl.com

swisspearl.com