

SWISSPEARL

Viļņotās loksnes

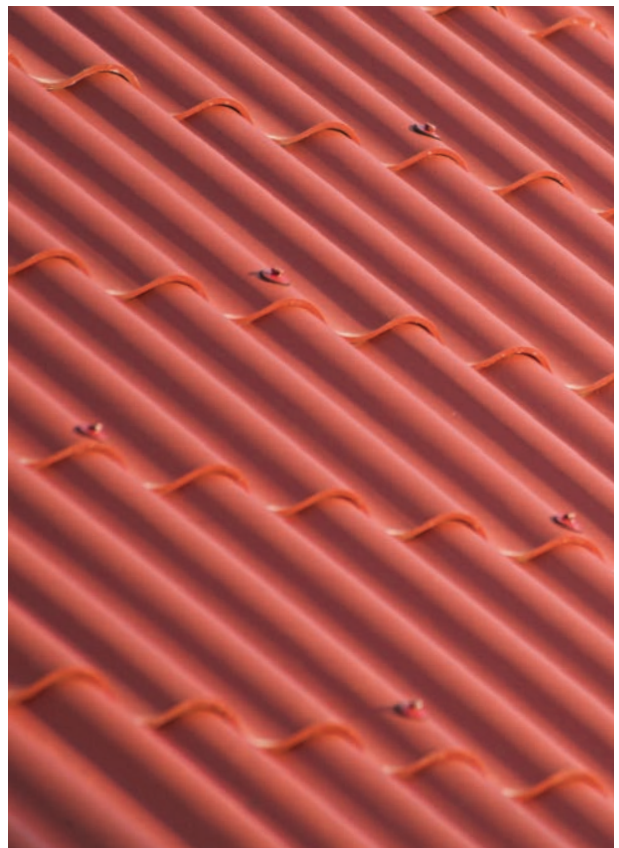
W 130-9 un W 177





Par Swisspearl

Swisspearl ir viens no lielākajiem šķiedru cementa produktu ražotājiem Eiropā. Swisspearl piedāvā plašu, ilgmūžīgu produktu un risinājumu klāstu fasādēm, jumtiem, iekštelpām un celtniecībai. Swisspearl ir gandrīz 100 gadu pieredze šķiedru cementa ražošanā, un to pamatoti var uzskatīt par vadošo šķiedru cementa produktu ražotāju Eiropā.



Tehniskie parametri

Visu Swisspearl šķiedru cementa produktu tehniskie parametri ļauj tos izmantot jebkura veida estētiski pievilcīga dizaina un struktūras radīšanai. Tie ir viegli, izturīgi un ilgmūžīgi.

Ilgmūžība

Šķiedru un cementa īpaša ražošanas formula padara Swisspearl produktus par ideālu celtniecības materiālu. To uzstādīšana ir vienkārša, paši produkti ir izturīgi un ilgi kalpos ēku fasādēs, jumta konstrukcijās un citos būvniecības elementos.

Aizsardzība pret laika apstākļiem

Swisspearl šķiedru cementa produkti izstrādāti atbilstoši Skandināvijas klimata prasībām – sniegs, krusa, atkusnis, lietus, ilgstošas lietusgāzes – nekas tos nespēj ietekmēt.

Noturība

Swisspearl šķiedru cementa produktiem ir augsta pH vērtība, kas padara tos izcili noturīgus pret aļģu un sūnas veidošanos. Arī noturība pret puves un pelējuma sēni, kas dažos klimata apstākļos ir īpašs izaicinājums, ir tikpat augsta.

Neuzliesmojošs

Swisspearl šķiedru cementa plāksnes ir neuzliesmojošas un klasificētas atbilstoši ugunsdrošības standartam EN 13501-1. Tās ir izcili piemērotas visu veidu ēku ārējo virsmu apdarei, jo spēj absorbēt un izdalīt mitrumu bez deformēšanās.





Novērš kondensāciju



Pelējuma un puves noturība



Sala noturība



Nerūsē



Ugunsdrošas



Ekonomisks produkts



Skaņas izolācija



Rada komfortablu temperatūru



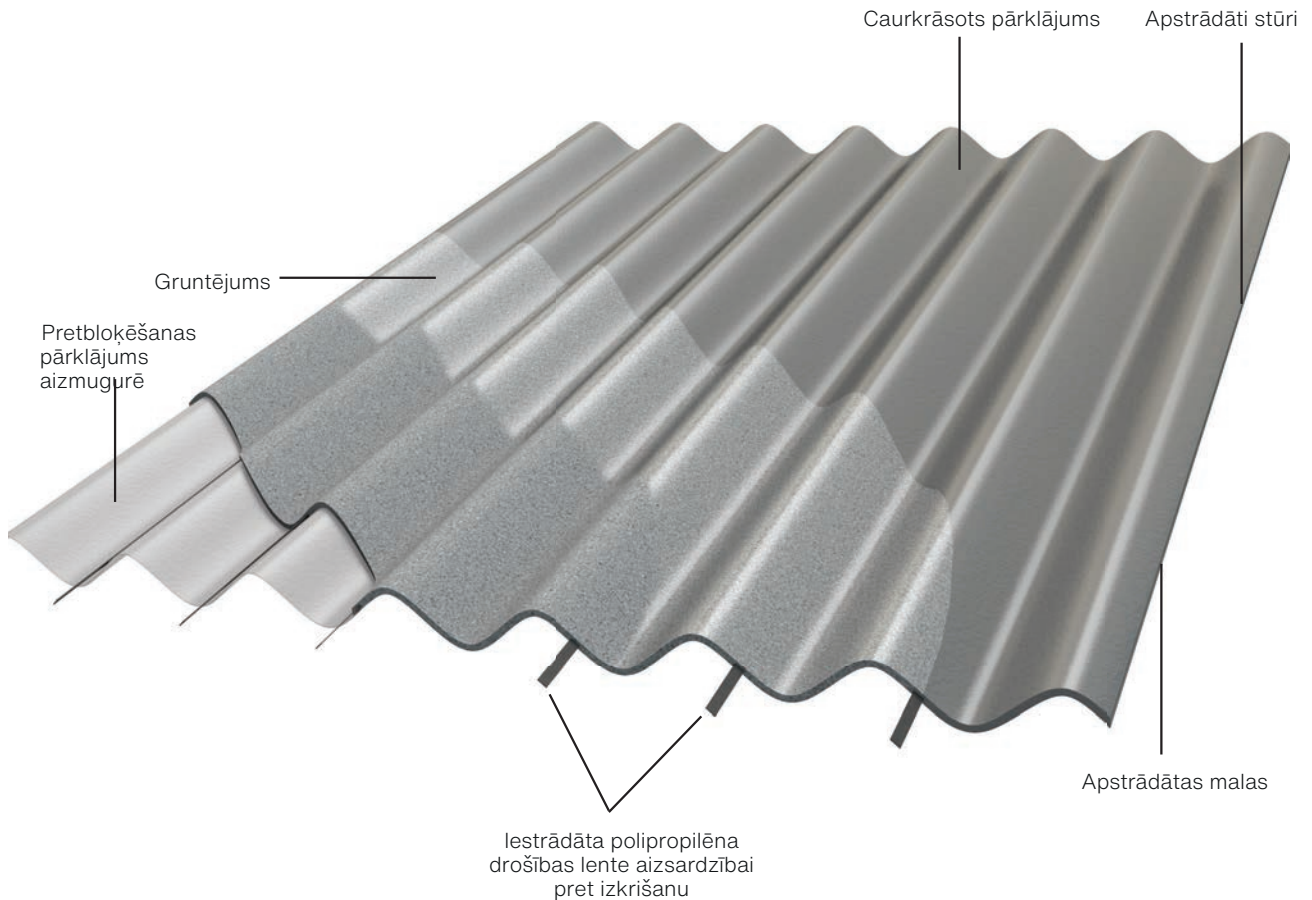
Ilgmūžīgas



Dabai draudzīgas



Swisspearl viļņotās loksnes W177

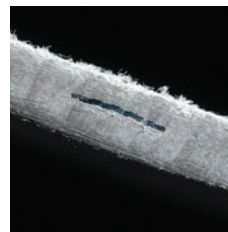


Swisspearl šķiedru cementa viļņoto lokšņu īpašības un priekšrocības



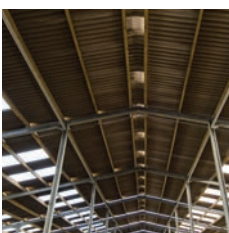
Noturīgas pret koroziju

Šķiedru cements ir noturīgs pret rūsu un puvi, un spēj izturēt pat ekstrēmus laika apstākļus un lielas slodzes, kā piemēram, lauksaimniecībai domātās celtnēs.



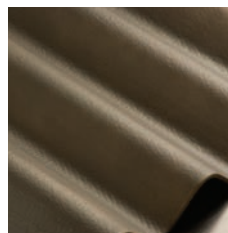
Polipropilēna drošības lente

Pateicoties iestrādātajai polipropilēna drošības lentei, Swisspearl viļņotās loksnes atbilst visām prasībām attiecībā uz aizsardzību pret plākšņu potenciālu izkrišanu.



Skaņas izolācija

Jumtu apdares materiāli, kas ražoti no metāla var radīt lielu troksni vējā, lietū vai krusā. Bet Swisspearl šķiedru cementa plāksnes līdz minimumam samazina šo laikapstākļu radīto troksni, kas ir īpaši būtiski, piemēram, mājlopiem paredzētās celtnēs.



Kondensācijas samazināšana līdz minimumam, difūzijai atvērts materiāls

Swisspearl viļņotās loksnes līdz minimumam samazina mitruma kondensāciju un kondensāta pilēšanu. Šķiedru cements var absorbēt un atbrīvot mitrumu, bez jebkādas ietekmes uz materiāla ilgmūžību. Tas padara Swisspearl būvizstrādājumus par ideālu izvēli visu tipu ārējām virsmām.

SWISSPEARL VIĻNOTĀS LOKSNES

Ar tām iespējams panākt gan klasisku, gan modernu izskatu. Swisspearl viļņotās loksnes vizuāli veido vienmērīgas līnijas, līdz ar to tās var izmantot ne tikai jumtu apdarē, bet arī kā dekoratīvu un funkcionālu elementu fasāžu apdarē vai ārējās apdares materiālu neitrālas fasādes veidošanā.



- Vidējais kalpošanas laiks – 40 gadi
- Neuzliesmojošas
- Katru loksni iespējams nomainīt atsevišķi
- Difuziooņile avatud
- Celtniecībā izmantotas jau vairāk kā 100 gadu
- Vētru un ekstrēmu laikapstākļu noturīgas
- Viegla montāža
- Ērti noņemamas un otrreiz pārstrādājamas
- Ērta transportēšana un uzglabāšana
- Nav nepieciešami īpaši instrumenti montāžai



Krāsas



Krāsu pārskats Swisspearl W130 - 9
un Swisspearl W177- 5.5 un 6.5
īšajām, viļņotajām loksnēm



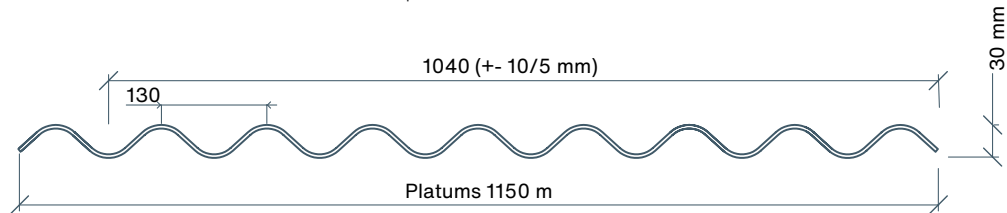
Krāsas attēlos ir maksimāli pietuvinātas produktu krāsai. Lai labāk novērtētu krāsas toni, rekomendējam aplūkot produkta paraugu dzīvē.

Swisspearl W 130-9

| Izmēri mm | Platības zīmērs m ² | Vienību skaits paletē | Paletes svars/kg | Svars/kg |
|-------------|--------------------------------|-----------------------|------------------|----------|
| 625 x 1150 | 0,72 | 200 | 1686 | 8,43 |
| 1250 x 1150 | 1,44 | 100 | 1685 | 16,85 |
| 1875 x 1150 | 2,16 | 75 | 1896 | 25,28 |
| 2500 x 1150 | 2,88 | 50 | 1685,5 | 33,71 |

Svars: 11,70kg/m²

Piezīme. Loksnes uzstādītas virzienā no kreisās puses uz labo.



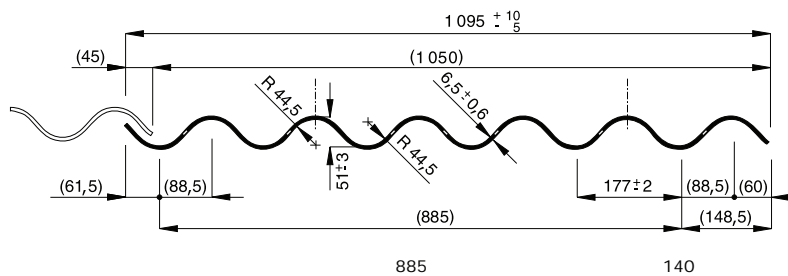
Swisspearl W 177-6.5 RC (īsās viļņotās loksnes)

| Izmēri mm | Platības zīmērs m ² | Platības zīmērs | Paletes svars/kg | Svars/ kg |
|---------------|--------------------------------|-----------------|------------------|-----------|
| 625* x 1095* | 0,68 | 100 | 951 | 9,51 |
| 1250 x 1095** | 1,37 | 65 | 1175 | 18,07 |

Svars: 13,2kg/kg²

* Loksnes uzstādītas virzienā no labās puses uz kreiso. Pārklāšanās 150mm.

**Loksnes uzstādītas virzienā no kreisās puses uz labo. Pārklāšanās 200mm.

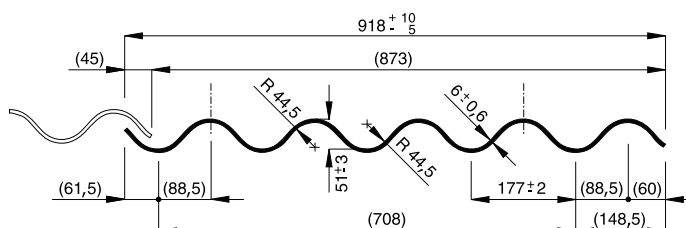


Swisspearl W 177-5.5 RC

| Izmēri mm | Platības zīmērs m ² | Platības zīmērs | Paletes svars/kg | Svars/kg |
|------------|--------------------------------|-----------------|------------------|----------|
| 1250 x 918 | 1.15 | 65 | 982 | 15,11 |

Svars 13,20kg/m²

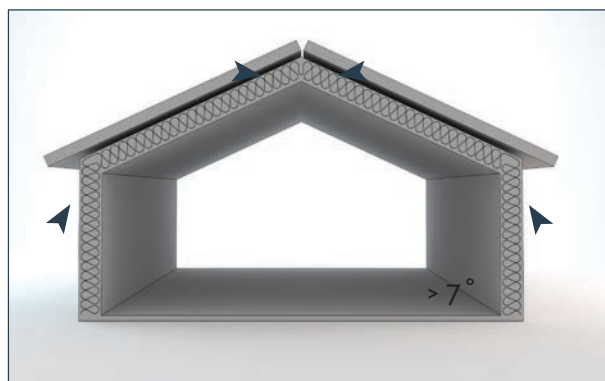
Piezīme. Loksnes uzstādītas virzienā no labās puses uz kreiso.



Ventilācija, siltajam gaisam ceļoties uz augšu

Ventilācija un tvaika barjera

Ventilācijas uzdevums ir kompensēt temperatūras atšķirības, izvadīt ārā mitrumu un tādējādi saglabāt jumta konstrukciju sausu. Jumtiem, kuru slīpums būtiski pārsniedz 12° , jumta ventilēšana galvenokārt notiek termālā veidā (siltām gaisa masām ceļoties uz augšu). Gaisa plūsmas ieplūst dzegas malās un izplūst ārā pie kores. Jumtiem, kuru slīpums ir mazāks par 12° , termiskā aprīte ir necīga. Ventilēšanu tiem nodrošina vējš, kas pūš no dzegas līdz dzegai.



Ir labi zināms, ka cirkulācijai pakļaujas tikai ierobežots gaisa daudzums, šādā veidā izvadot ārā mitrumu. Tādēļ apsildāmās un izolētās ēkās izolācijas iekšpusē obligāti jāuzstāda tvaika barjera. Tvaika barjera nopriegotas jumta apakšklāja plēves veidā ievērojami samazina ūdens tvaika difūziju izolācijā un jumta konstrukcijā. Tvaika barjeru difūzijas rezistenci izsaka ar difūzijai ekvivalentā gaisa slāņa biezumu S_d . Tiek atzīts, ka tvaika barjerai ar, piem., $S_d = 20 \text{ m}$ ir tāda pati difūzijas rezistence kā 20 m biežam gaisa slānim.



Difūzijai ekvivalentā gaisa slāņa biezums S_d

| Spāres garums | Jumta slīpums |
|---------------|-------------------------|
| m | $\geq 12^\circ$ |
| ≤ 10 | $S_d \geq 2 \text{ m}$ |
| ≤ 15 | $S_d \geq 5 \text{ m}$ |
| > 15 | $S_d \geq 10 \text{ m}$ |





Swisspearl Suomi Oy

P.O. Box 46
Mineraalintie 1
08681 Lohja
+358 19 287 61
info@fi.swisspearl.com

swisspearl.com