

SWISSPEARL

# Banguotieji Lakštai

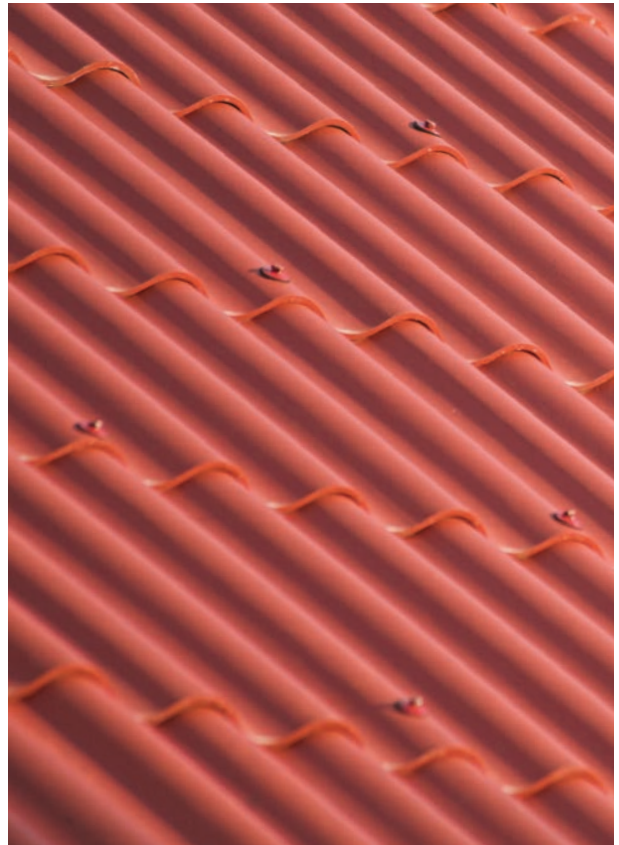
W 130-9 ir W 177





## Apie Swisspearl

Būdama viena iš pirmaujančių fibrocemento gaminių tiekėjų ir gamintojų Europoje, Swisspearl siūlo platų patvarių gaminių ir sprendimų asortimentą fasadams, stogams, interjerui ir statyboms. Swisspearl yra didžiausias fibrocemento gamintojas Europoje, turintis beveik 100 metų patirtį.



# Techninės savybės

Visi Swisspearl fibrocemento gaminiai pasižymi įvairiomis techninėmis savybėmis idealiai tinkančioms dizaino konstrukcijoms, kurios turi būti ne tik estetiškos ir lengvos, bet ir tvirtos bei patvarios.

## Iltn patvarus

Rafinuoto pluošto ir cemento formulė daro Swisspearl gaminius puikia statybine medžiaga. Su minimalia priežiūra jie užtikrina patvarią ir patikimą fasadų, stogų ir kitų pastato dalių apsaugą.

## Atsparus oro sąlygom

Swisspearl fibrocemento gaminiai buvo sukurti Skandinavijos klimatui. Sniegas, kruša, atlydis ir lietus, net debesų pliūpsniai jiems negali pakenkti. Stiprus karštis ir didelė drėgmė jiems neturi įtakos.

## Atsparus

Swisspearl fibrocementas turi nuolat aukštą pH vertę, kuri suteikia statybinėms medžiagoms įspūdingai aukštą atsparumą dumblių augimui. Puviniui ir grybeliams taip pat sunku įsitvirtinti net tokiomis sąlygomis, kurios paprastai sukelia problemų.

## Nedegus

Swisspearl fibrocemento plokštės yra nedegios ir klasifikuojamos pagal EN 13501-1.

## Atviros difuzijai

Fibrocementas gali sugerti ir išleisti drėgmę nepakenkdamas jo ilgaamžiškumui. Dėl to Swisspearl statybinės medžiagos yra idealus pasirinkimas visų tipų išoriniams paviršiams.





Kondensacijos apsauga



Atsparus kerpėms ir pelėsiams



Atsparus šalčiui



Atsparus rūdims



Atsparus ugniai



Ekonomiškas produkta



Akustinis komfortas



Šiluminis komfortas



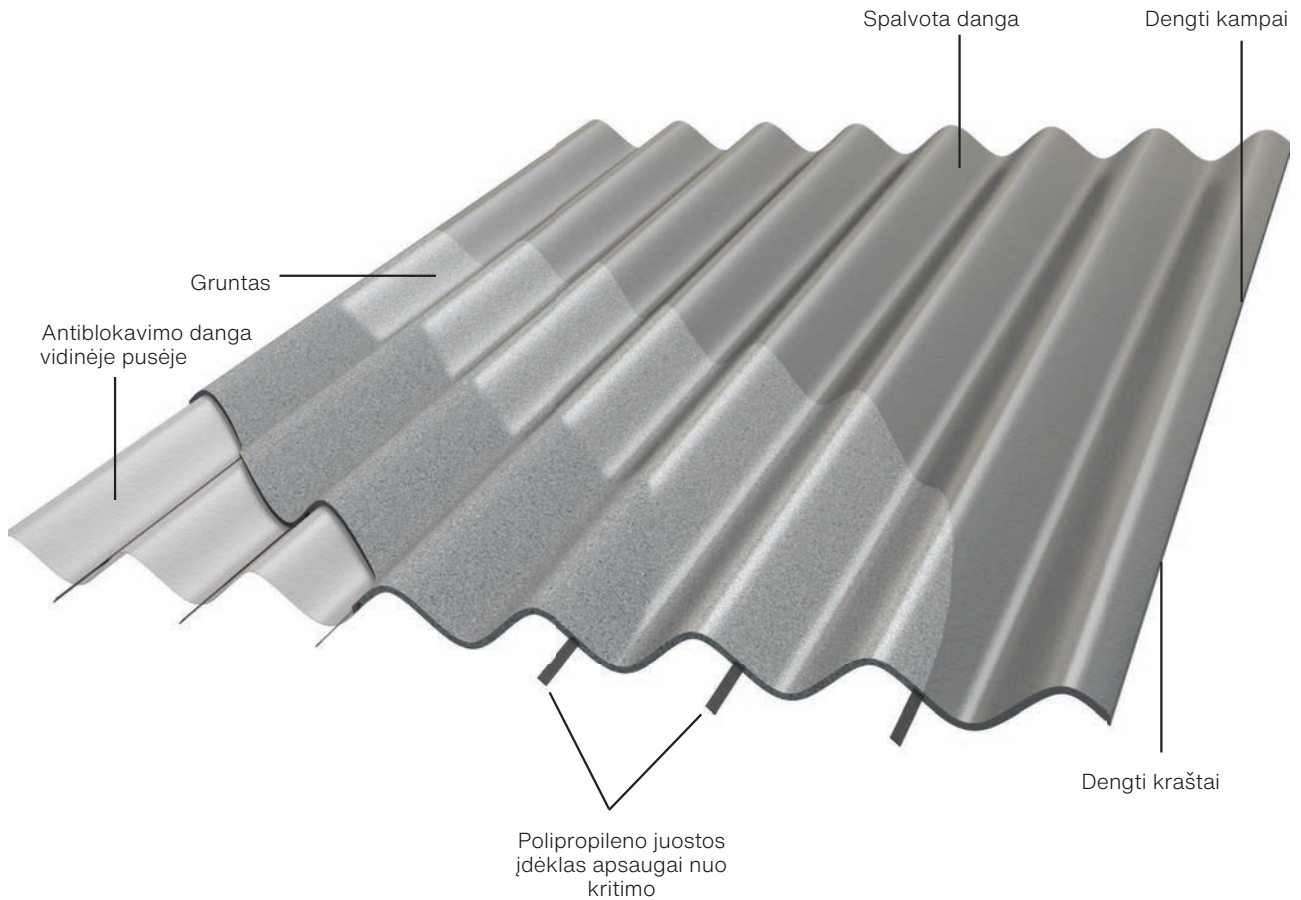
Ilgaamžis



Ekologiškas



# Swisspearl banguotieji lakštai W177

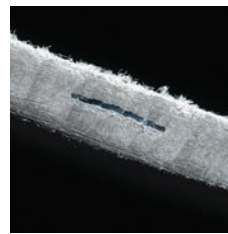


## Swisspearl banguotųjų lakštų iš fibrocemento savybės ir privalumai



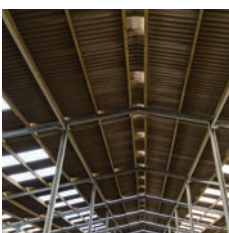
### Atsparus korozijai

Fibrocementas yra atsparus rūdims ir puvimui bei atlaiko tiek ekstremalias oro sąlygas, tiek agresyvias emisijas, pvz. žemės ūkio pastatuose.



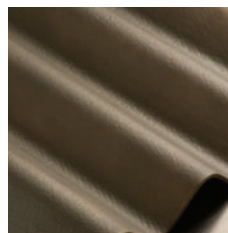
### Mažiau triukšmo

Metaliniai stogai gali skleisti triukšmą dėl stipraus vėjo, lietaus ar krušos. Swisspearl fibrocemento banguotieji lakštai sumažina šią įtaką, kas ypač svarbu gyvulininkystėje.



### Polipropileno juostos įdėklas

Dėl naudojamų polipropileno juostų įdėklų Swisspearl banguotieji lakštai atitinka teisinius stogo dangų apsaugos nuo kritimo reikalavimus.



### Mažinama kondensacija

Swisspearl banguotieji lakštai yra difuziniai ir sumažina drėgmės kondensacijos bei nepageidaujamo kondensato lašėjimo riziką.

# SWISSPEARL BANGUOTIEJI LAKŠTAI

Nesvarbu, ar norite klasikinio, ar modernaus įvaizdžio - švarios gofruotų lakštų linijos suteiks daugybę pritaikymo galimybių ne tik kaip stogo dangą, bet ir kaip dekoratyvinis bei funkcinis fasadų elementas arba kaip išorės apdaila, kai norima vienodo, neutralaus paviršiaus.



- Vidutinis produkto gyvavimo ciklas 40 metų
- Nedegus
- Lengvai pakeičiami lakštai, jeigu tampa pažeisti
- Atviras difuzijai
- Įrodyta kokybė per daugiau negu 100 metų
- Atsparus audrai
- Sąlyginai atsparus krušai
- Greitas pagrindo montavimas
- Dekonstruojamas ir perdirbamas
- Be probleminis transportavimas ir sandėliavimas
- Nereikalauja specialių įrankių montavimui



# Spalvos



Swisspearl W 130-9 ir Swisspearl  
W 177-5.5 ir 6.5 trumpų banguotųjų  
lakštų spalvų apžvalga



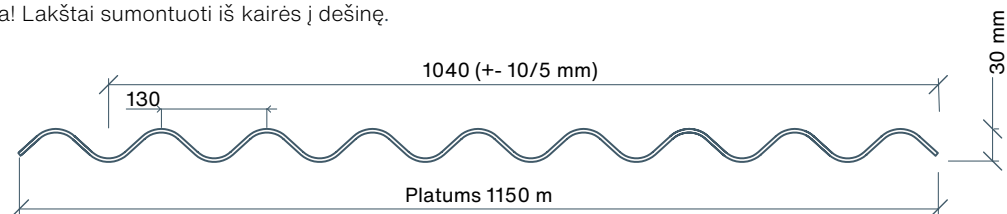
Spalvų atvaizdas maždaug atitinka gaminio spalvas. Norint geriau įvertinti, rekomenduojame pasirinkti spalvą pagal fizinį pavyzdį.

## Swisspearl W 130-9

Matmenys mm	Ploto išmatavimai m <sup>2</sup>	Vnt per paletę	Svoris per paletę/kg	Svoris/kg
625 x 1150	0,72	200	1686	8,43
1250 x 1150	1,44	100	1685	16,85
1875 x 1150	2,16	75	1896	25,28
2500 x 1150	2,88	50	1685,5	33,71

Svoris: 11,70kg/m<sup>2</sup>

Pastaba! Lakštai sumontuoti iš kairės į dešinę.



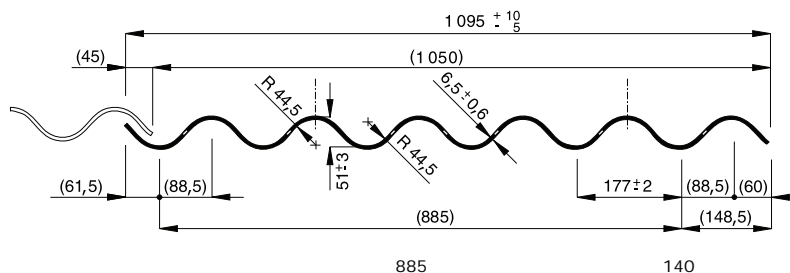
## Swisspearl W 177-6.5 RC (trumpų banguotųjų lakštų)

Matmenys mm	Ploto išmatavimai m <sup>2</sup>	Vnt per paletę	Svoris per paletę/kg	Svoris/kg
625* x 1095*	0,68	100	951	9,51
1250 x 1095**	1,37	65	1175	18,07

Svoris: 13,2kg/m<sup>2</sup>

\* Lakštai sumontuoti iš dešinės į kairę. Perdengimas 150mm.

\*\* Lakštai sumontuoti iš kairės į dešinę. Perdengimas 200mm.

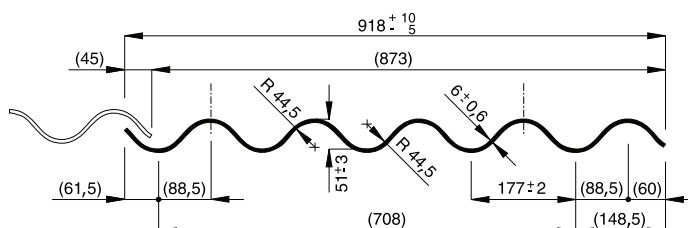


## Swisspearl W 177-5.5 RC

Matmenys mm	Ploto išmatavimai m <sup>2</sup>	Vnt per paletę	Svoris per paletę/kg	Svoris/kg
1250 x 918	1.15	65	982	15,11

Svoris 13,20kg/m<sup>2</sup>

Pastaba! Lakštai sumontuoti iš dešinės į kairę.





## Galinė ventilacija

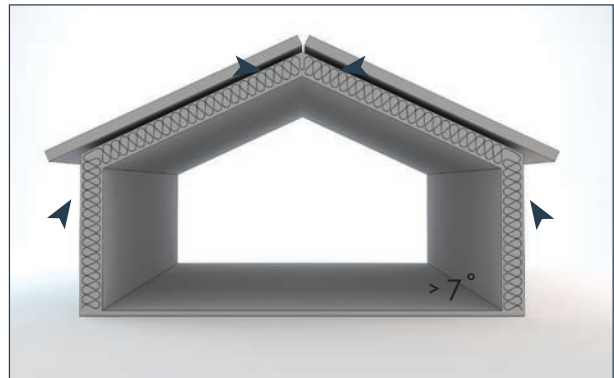
### Vėdinimas ir garų barjeras

Vėdinimo tikslas – kompensuoti temperatūrų skirtumus, pašalinti drėgmę į lauką ir taip išlaikyti stogo konstrukciją sausą. Jei stogas yra gerokai didesnio kampo nei  $12^\circ$ , stogo vėdinimas daugiausia vyksta per termikus (kylančias šilto oro mases). Oro srovės patenka per karnizo kraštus ir vėl išeina per keterą. Jei stogo kampas mažesnis nei  $12^\circ$ , šilumos įtaka yra nereikšminga. Vėdinimas čia vyksta nuo karnizo iki karnizo per vėją. Gerai žinoma, kad tik ribotas oro kiekis gali cirkuliuoti ir tokiu būdu yra pašalinama drėgmė. Dėl šios priežasties šildomuose ir apšiltintuose pastatuose vidinėje izoliacijos pusėje būtina įrengti garų barjerą.

Garų barjeras įtemptas po stogo membranos pavidalu žymiai sumažina difuziją vandens garų į izoliaciją ir į stogo konstrukciją. Garų barjerų difuzinė varža pateikiama difuzijai ekvivalentišku oro sluoksnio storio  $S_d$ . Jame teigiama, kad garų barjeras, pvz.

$S_d = 20 \text{ m}$  turi tokią pat difuzijos varžą kaip ir  $20 \text{ m}$  storio oro sluoksnis.

1 lentelė: difuzijos ekvivalentinis oro sluoksnio storis  $S_d$ .



Gegnių ilgis	Stogo nuolydis
m	$\geq 12^\circ$
$\leq 10$	$S_d \geq 2 \text{ m}$
$\leq 15$	$S_d \geq 5 \text{ m}$
$> 15$	$S_d \geq 10 \text{ m}$





**Swisspearl Suomi Oy**

P.O. Box 46  
Mineraalintie 1  
08681 Lohja  
+358 19 287 61  
info@fi.swisspearl.com

**swisspearl.com**